

รายงานการติดตามพื้นที่น้ำท่วม ปี 2556 โดยใช้ข้อมูลจากดาวเทียม COSMO-SkyMed-2

บันทึกภาพวันที่ 10 ธันวาคม 2556 เวลา 17.47 น.

บริเวณบางส่วนของจังหวัดสุราษฎร์ธานี นครศรีธรรมราช และตรัง

สำนักงานพัฒนาเทคโนโลยีอวกาศและภูมิสารสนเทศ (องค์การมหาชน): สทอภ.

กระทรวงวิทยาศาสตร์และเทคโนโลยี

การดำเนินการติดตามพื้นที่น้ำท่วม ปี 2556 ของ สทอภ. โดยใช้ข้อมูลจากดาวเทียม COSMO - SkyMed-2 บันทึกภาพวันที่ 10 ธันวาคม 2556 เวลา 17.47 น. โดยสรุปดังนี้

กรมอุตุนิยมวิทยาได้รายงานสภาพอากาศประจำวันวันที่ 10 ธันวาคม เมื่อเวลา 17.00 น. บริเวณความกดอากาศสูงที่ปกคลุมประเทศไทยมีกำลังอ่อนลง แต่ยังคงทำให้บริเวณดังกล่าวมีอากาศหนาวเย็นและมีหมอกในตอนเช้าโดยมีหมอกหนาในบางพื้นที่ ขอให้ประชาชนโดยเฉพาะในภาคเหนือ และภาคตะวันออกเฉียงเหนือระวังอันตรายในการสัญจรผ่านบริเวณที่มีหมอกหนาไว้ด้วย สำหรับภาคใต้มีฝนน้อยในระยะนี้ และในช่วงวันที่ 12-16 ธันวาคม 2556 คลื่นกระแสลมตะวันตกจะเคลื่อนจากประเทศพม่าเข้ามาปกคลุมภาคเหนือ ภาคกลางตอนบน และภาคตะวันออกเฉียงเหนือตอนบนของประเทศไทย ทำให้บริเวณดังกล่าวมีฝนฟ้าคะนองกับมีลมกระโชกแรง และมีลูกเห็บตกได้บางแห่งในระยะแรก จากนั้นอากาศจะเย็นลง โดยอุณหภูมิจะลดลง 6-8 องศาเซลเซียส



ภาพที่ 1 ข้อมูลจากดาวเทียม MTSAT-2 แสดงสภาพอากาศ ณ วันที่ 10 ธันวาคม 2556 เวลา 17.17 น.

ที่มา : <http://eo.eoc.gistda.or.th>

ในการนี้ สทอภ. ได้ดำเนินการรับสัญญาณข้อมูลจากดาวเทียม COSMO-SkyMed-2 บันทึกภาพวันที่ 10 ธันวาคม 2556 เวลา 17.47 น. ทำการวิเคราะห์พื้นที่น้ำท่วม บริเวณบางส่วนของจังหวัดสุราษฎร์ธานี นครศรีธรรมราช และตรัง ตามลำดับ ดังตารางที่ 1 และภาพที่ 2-3 สามารถสรุปสถานการณ์พื้นที่น้ำท่วม ได้ ดังนี้

จังหวัดสุราษฎร์ธานี พบพื้นที่น้ำท่วมบริเวณอำเภอพุนพิน เคียนซา บ้านนาเดิม บ้านนาสาร เวียงสระ พระแสง ไชยา และท่าฉาง ตามลำดับ

จังหวัดนครศรีธรรมราช พบพื้นที่น้ำท่วมบริเวณอำเภอเมืองนครศรีธรรมราช ทุ่งใหญ่ พรหมคีรี ถ้ำพรรณรา ท่าศาลา และฉวาง ตามลำดับ

จังหวัดตรัง พบพื้นที่น้ำท่วมบริเวณอำเภอเมืองตรัง วังวิเศษ และห้วยยอด ตามลำดับ

จากการวิเคราะห์ข้อมูลจากดาวเทียม COSMO-SkyMed-2 พบว่า พื้นที่น้ำท่วมข้างส่วนใหญ่เป็น บริเวณพื้นที่ราบต่ำ พื้นที่เกษตรกรรม และแหล่งชุมชนในบางพื้นที่ บริเวณริมแม่น้ำสายหลักและลำน้ำย่อย ทั้งนี้ ประชาชนทั่วไปสามารถตรวจสอบพื้นที่ดังกล่าวจากแผนที่น้ำท่วมจากข้อมูลจากดาวเทียมที่เว็บไซต์ <http://flood.gistda.or.th>, www.gistda.or.th

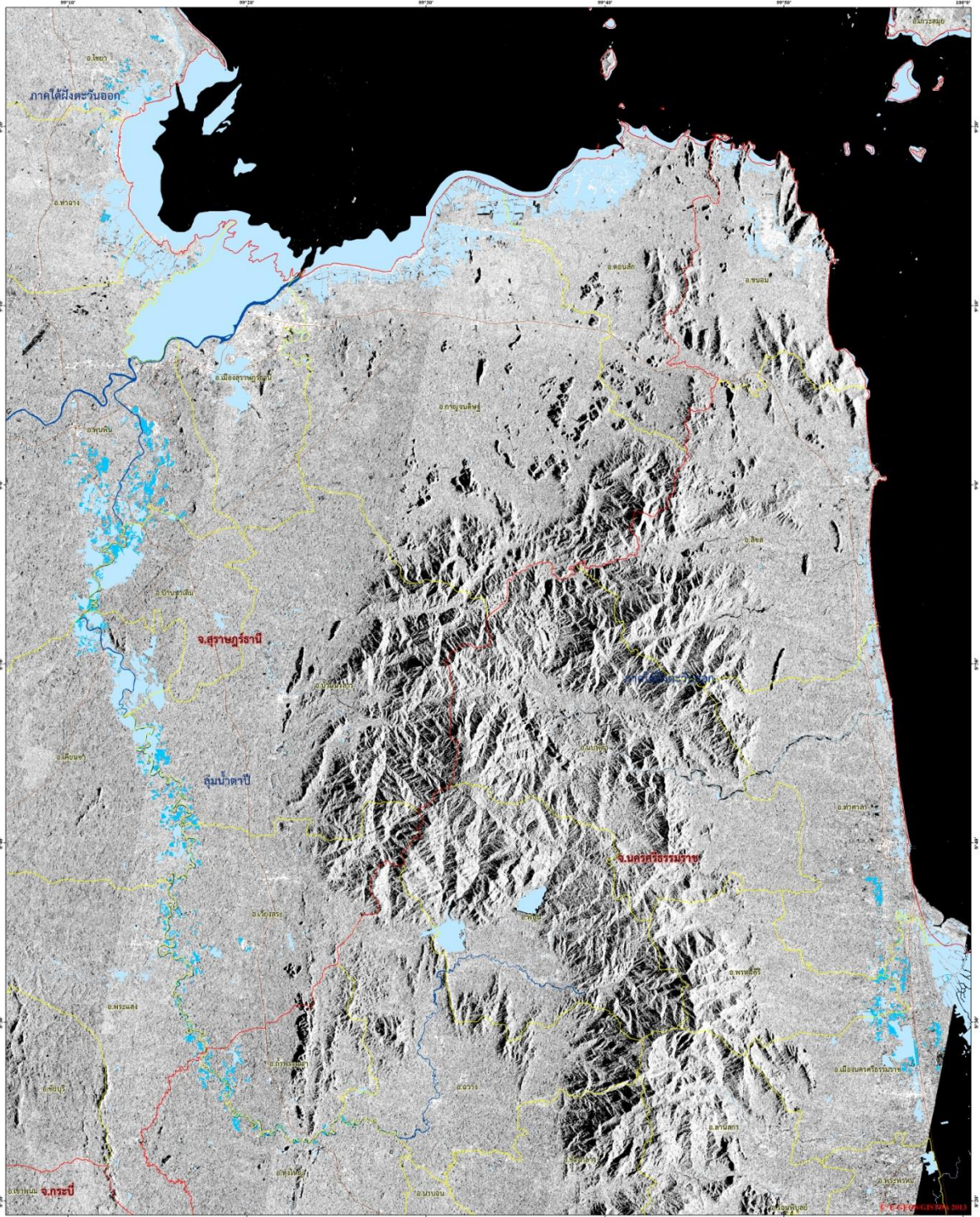
ตารางที่ 1 พื้นที่น้ำท่วมและจำนวนครัวเรือนที่อยู่ในบริเวณบางส่วนของจังหวัดสุราษฎร์ธานี นครศรีธรรมราช และตรัง ตามลำดับ

พื้นที่น้ำท่วมจำแนกรายอำเภอ			
จังหวัด	อำเภอ	พื้นที่น้ำท่วม(ไร่)	หลังคาเรือน(หลัง)
สุราษฎร์ธานี	พุนพิน	10,954	39
	เคียนซา	6,340	16
	บ้านนาเดิม	5,900	5
	บ้านนาสาร	1,866	18
	เวียงสระ	1,716	0
	พระแสง	1,057	0
	ไชยา	926	3
	ท่าฉาง	382	0
สุราษฎร์ธานี		29,141	81
นครศรีธรรมราช	เมืองนครศรีธรรมราช	2,888	20
	ทุ่งใหญ่	1,181	7
	พรหมคีรี	955	2
	ถ้าพรณรา	947	7
	ท่าศาลา	915	2
	ฉวาง	81	3
นครศรีธรรมราช		6,967	41
ตรัง	เมืองตรัง	1,176	19
	วังวิเศษ	50	0
	ห้วยยอด	21	0
ตรัง		1,246	19
รวมทั้งหมด		37,355	141

*หมายเหตุ: พื้นที่โดยประมาณจากการวิเคราะห์ข้อมูลจากดาวเทียม COSMO-SkyMed-2



ข้อมูลจากดาวเทียม COSMO-SkyMed-2 บันทึกข้อมูลเมื่อวันที่ 10 ธันวาคม 2556 เวลา 17.47 น.
แสดงพื้นที่น้ำท่วม บริเวณบางส่วนของจังหวัดสุราษฎร์ธานี และนครศรีธรรมราช

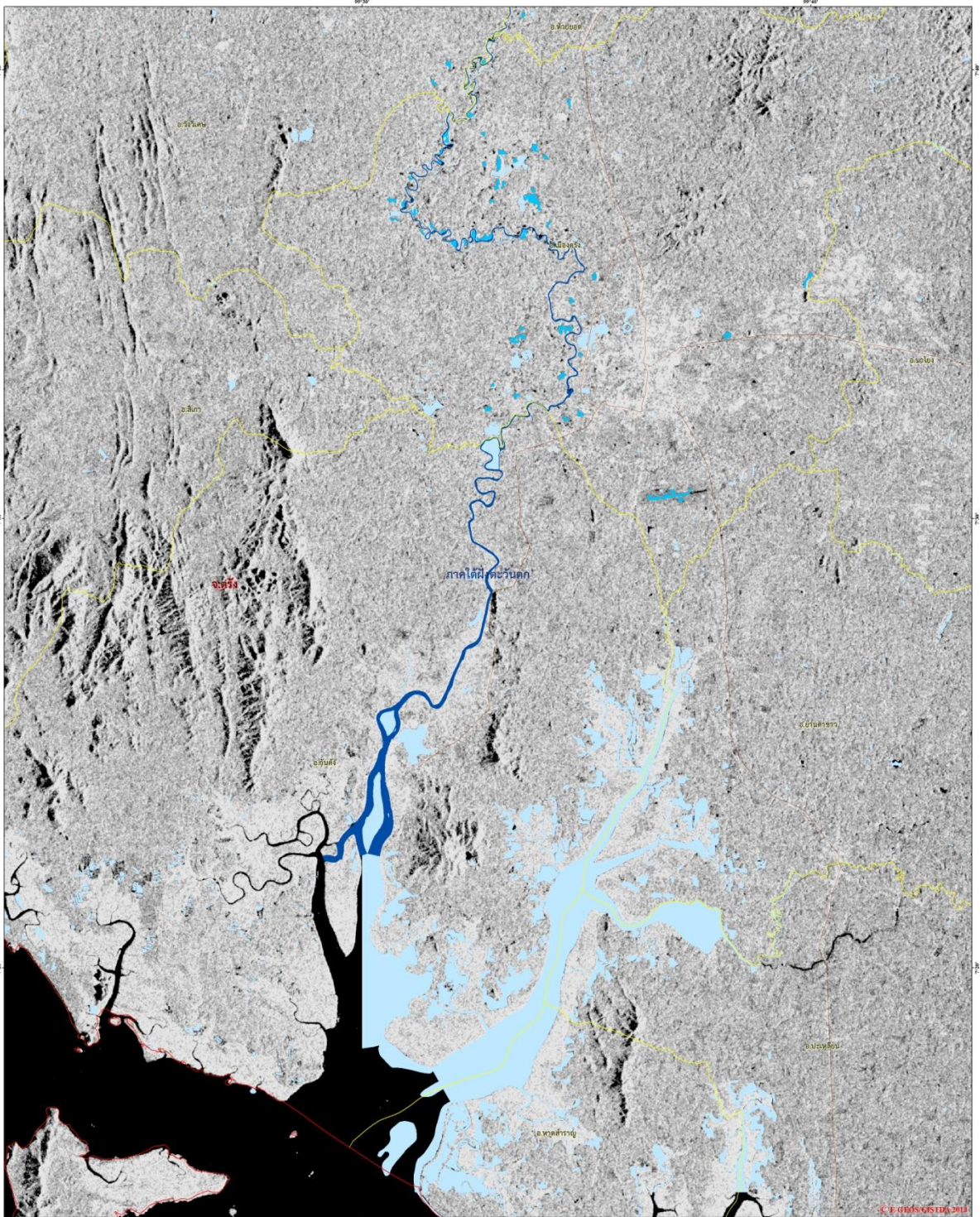


<p>สัญลักษณ์</p>	<p>รายละเอียดข้อมูลจากดาวเทียม</p> <table border="1"> <tr><td>ดาวเทียม</td><td>Cosmo/SkyMed-2</td></tr> <tr><td>ระบบภาพถ่าย</td><td>XS (pan)</td></tr> <tr><td>ความละเอียด</td><td>3m</td></tr> <tr><td>วันที่ถ่ายภาพ</td><td>10-Dec-06</td></tr> <tr><td>ทิศทางของดาวเทียม</td><td>HR</td></tr> </table>	ดาวเทียม	Cosmo/SkyMed-2	ระบบภาพถ่าย	XS (pan)	ความละเอียด	3m	วันที่ถ่ายภาพ	10-Dec-06	ทิศทางของดาวเทียม	HR	<p>มาตราส่วน 1:125,000</p>	<p>ตารางแผนที่</p>	<p>กรมการสำรวจแผนที่และภูมิสารสนเทศ (สทศ.) Geomatics and Space Technology Development Agency (Public Organization) เลขที่ 120 หมู่ 8 ถนนพหลโยธิน แขวงจตุจักร กรุงเทพฯ 101 120 The Government Complex Commemorating His Majesty The King, 80th Birthday Anniversary, 80 December, 121,200(0801) Building 8 8th and 7th Floor ถนนพหลโยธิน แขวงจตุจักร เขตจตุจักร กรุงเทพฯ 10131 Chang Institute Hotel, Ltd. 8, Bangkok 10110 THAILAND โทรศัพท์ : 66 (0)2 145 4470, โทรสาร : 66(0)2 145 9386 66(0)2 145 4470, Fax 66(0)2 145 9386 http://www.gst.go.th Email : info@gst.go.th, gst@gst.go.th</p>
ดาวเทียม	Cosmo/SkyMed-2													
ระบบภาพถ่าย	XS (pan)													
ความละเอียด	3m													
วันที่ถ่ายภาพ	10-Dec-06													
ทิศทางของดาวเทียม	HR													

ภาพที่ 2 พื้นที่น้ำท่วม (สีฟ้า) จากการวิเคราะห์ข้อมูลจากดาวเทียม COSMO-SkyMed-2 บันทึกภาพ 10 ธันวาคม 2556 เวลา 17.47 น. บริเวณบางส่วนของจังหวัดสุราษฎร์ธานี นครศรีธรรมราช



ข้อมูลจากดาวเทียม COSMO-SkyMed-2 บันทึกข้อมูลเมื่อวันที่ 10 ธันวาคม 2556 เวลา 17.47 น.
แสดงพื้นที่น้ำท่วม บริเวณบางส่วนของจังหวัดตรัง



สัญลักษณ์

พื้นที่น้ำท่วม: น้ำท่วม (น้ำท่วมตื้น), น้ำท่วม (น้ำท่วมลึก), น้ำท่วม (น้ำท่วมตื้น), น้ำท่วม (น้ำท่วมลึก)

เส้นสีน้ำเงิน: เส้นเขตน้ำท่วม

เส้นสีน้ำเงิน: เส้นเขตน้ำท่วม

รายละเอียดข้อมูลดาวเทียม

ดาวเทียม	Cosmo-SkyMed-2
ความถี่	30 MHz
ความละเอียด	3 เมตร
โหมดการถ่ายภาพ	โหมดถ่ายภาพคู่
ทิศทางของดาวเทียม	ทิศเหนือ

มาตราส่วน 1:50,000

รูปถ่าย: 10 ธันวาคม 2556 เวลา 17:47 น.

พื้นที่น้ำท่วม: 100 ไร่

พื้นที่น้ำท่วม: 100 ไร่

พื้นที่น้ำท่วม: 100 ไร่

ประวัติ

ข้อมูลดาวเทียม COSMO-SkyMed-2 จากดาวเทียม GISTDA เมื่อวันที่ 10 ธันวาคม 2556 เวลา 17:47 น. แสดงพื้นที่น้ำท่วมบริเวณบางส่วนของจังหวัดตรัง

สำนักงานเทคโนโลยีอวกาศและภูมิสารสนเทศ (องค์การมหาชน)
Geomatics and Space Technology Development Agency (Public Organization)
อาคาร 7 ชั้น 701 ถนนพหลโยธิน แขวงจตุจักร กรุงเทพฯ 10130
The Government Complex Commemorating His Majesty
The King's 80th Birthday Anniversary, 7th December, 62/2502013
Building 8 0th and 7th Floor
Chang Watana Road, Lat Pa, Bangkok 10131 THAI, 10130
Tel: 02-012-141-4476, 02-012-141-9986
Tel: 02-012-141-4476, Fax: 02-012-141-9986
http://www.gst.go.th
Email: info@gst.go.th

ภาพที่ 3 พื้นที่น้ำท่วม (สีฟ้า) จากการวิเคราะห์ข้อมูลจากดาวเทียม COSMO-SkyMed-2 บันทึกภาพ 10 ธันวาคม 2556 เวลา 17.47 น. บริเวณบางส่วนของจังหวัดตรัง

เอกสารอ้างอิง

กรมอุตุนิยมวิทยา. พยากรณ์อากาศประจำวันที ประจำวันที่ 10 ธันวาคม 2556 เวลา 17.00 น.

แหล่งที่มา: http://tmd.go.th/daily_forecast 10 ธันวาคม 2556

สำนักงานพัฒนาเทคโนโลยีอวกาศและภูมิสารสนเทศ (องค์การมหาชน). 2556. TeraCat & trade Satellite Data Catalog. แหล่งที่มา:

http://mscweb.kishou.go.jp/sat_dat/img/reg/sat_img.htm วันที่ 10 ธันวาคม 2556

สำนักงานพัฒนาเทคโนโลยีอวกาศและภูมิสารสนเทศ (องค์การมหาชน). 2556. ข้อมูลจากดาวเทียม COSMO-SkyMed-2 บันทึกภาพ 10 ธันวาคม 2556 เวลา 17.47 น.