

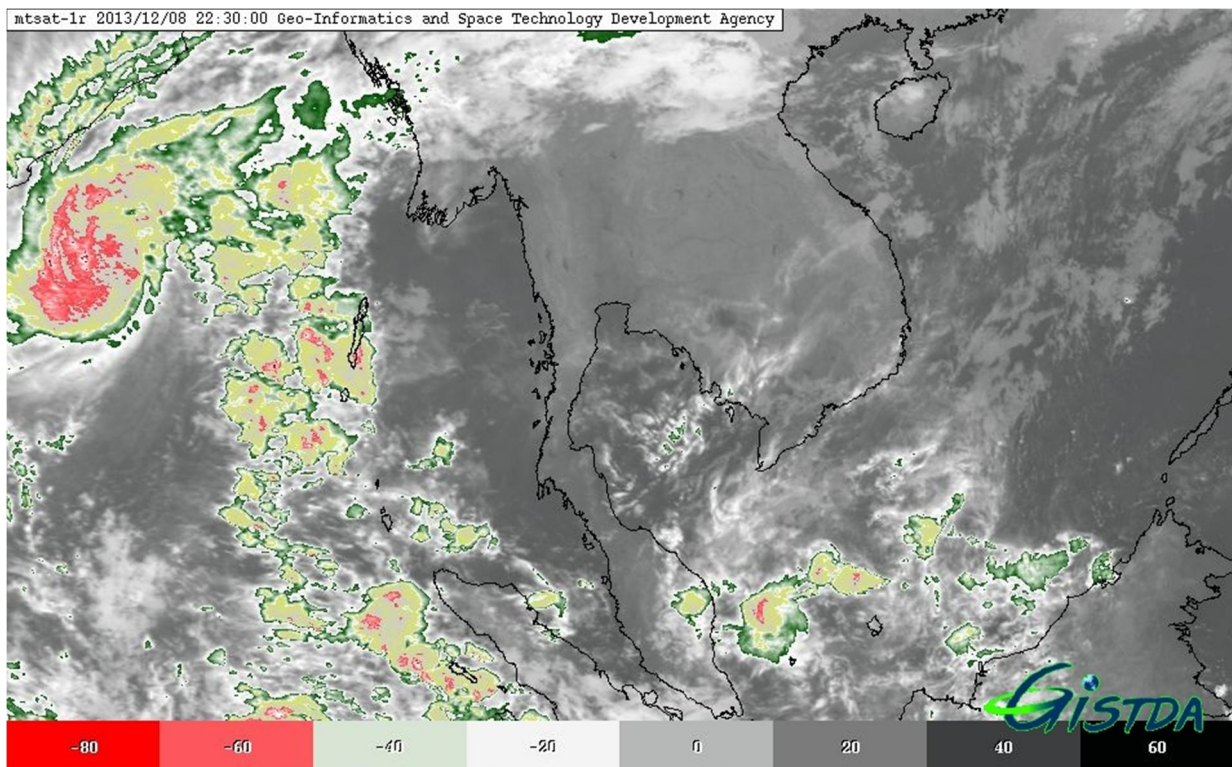
รายงานการติดตามพื้นที่น้ำท่วม ปี 2556 โดยใช้ข้อมูลจากดาวเทียม COSMO-SkyMed-4
บันทึกภาพวันที่ 9 ธันวาคม 2556 เวลา 05.48 น.

บริเวณบางส่วนของจังหวัดสงขลา ปัตตานี ยะลา และนราธิวาส

สำนักงานพัฒนาเทคโนโลยีอวกาศและภูมิสารสนเทศ (องค์การมหาชน): สทอภ.
กระทรวงวิทยาศาสตร์และเทคโนโลยี

การดำเนินการติดตามพื้นที่น้ำท่วม ปี 2556 ของ สทอภ. โดยใช้ข้อมูลจากดาวเทียม COSMO-SkyMed-4 บันทึกภาพวันที่ 9 ธันวาคม 2556 เวลา 05.48 น. โดยสรุปดังนี้

กรมอุตุนิยมวิทยาได้รายงานสภาพอากาศประจำวันวันที่ 9 ธันวาคม เมื่อเวลา 06.00 น. ว่าบริเวณความกดอากาศสูงที่ปกคลุมประเทศไทยเริ่มมีกำลังอ่อนลง ลักษณะเช่นนี้ทำให้บริเวณดังกล่าวมีอุณหภูมิสูงขึ้นเล็กน้อย แต่ยังคงทำให้มีอากาศหนาวเย็นกับมีหมอกในตอนเช้า ส่วนมรสุมตะวันออกเฉียงเหนือที่พัดปกคลุมอ่าวไทย และภาคใต้ มีกำลังปานกลาง ทำให้บริเวณอ่าวไทยตอนล่างมีคลื่นสูงประมาณ 2 เมตร ขอให้ชาวเรือเดินเรือด้วยความระมัดระวัง



ภาพที่ 1 ข้อมูลจากดาวเทียม MTSAT-2 แสดงสภาพอากาศ ณ วันที่ 9 ธันวาคม 2556 เวลา 05.30 น.
ที่มา : <http://eo.eoc.gistda.or.th>

ในการนี้ สทอภ. ได้ดำเนินการรับสัญญาณข้อมูลจากดาวเทียม COSMO-SkyMed-4 บันทึกภาพวันที่ 9 ธันวาคม 2556 เวลา 05.48 น. ทำการวิเคราะห์พื้นที่น้ำท่วม บริเวณบางส่วนของจังหวัดสงขลา ปัตตานี ยะลา และนราธิวาส ตามลำดับ ดังตารางที่ 1 และภาพที่ 2 สามารถสรุปสถานการณ์พื้นที่น้ำท่วม ได้ดังนี้

จังหวัดปัตตานี พบพื้นที่น้ำท่วมบริเวณอำเภอทุ่งยางแดง เมืองปัตตานี ยะหริ่ง หนองจิก สายบุรีและ ยะรัง ตามลำดับ

จังหวัดนราธิวาส พบพื้นที่น้ำท่วมบริเวณอำเภอตากใบ เมืองนราธิวาส สุโหงโกลก ยี่งอ แวงและระแงะ ตามลำดับ

จังหวัดยะลา พบพื้นที่น้ำท่วมบริเวณอำเภอรามัน และเมืองยะลา ตามลำดับ

จังหวัดสงขลา พบพื้นที่น้ำท่วมบริเวณอำเภอจะนะ และเทพา ตามลำดับ

จากการวิเคราะห์ข้อมูลจากดาวเทียม COSMO-SkyMed-4 พบว่า พื้นที่น้ำท่วมซึ่งส่วนใหญ่เป็นบริเวณพื้นที่ราบต่ำ พื้นที่เกษตรกรรม และแหล่งชุมชนในบางพื้นที่ บริเวณริมแม่น้ำสายหลักและลำน้ำย่อย ทั้งนี้ประชาชนทั่วไปสามารถตรวจสอบพื้นที่ดังกล่าวจากแผนที่น้ำท่วมจากข้อมูลจากดาวเทียมที่เว็บไซต์ <http://flood.gistda.or.th>, www.gistda.or.th

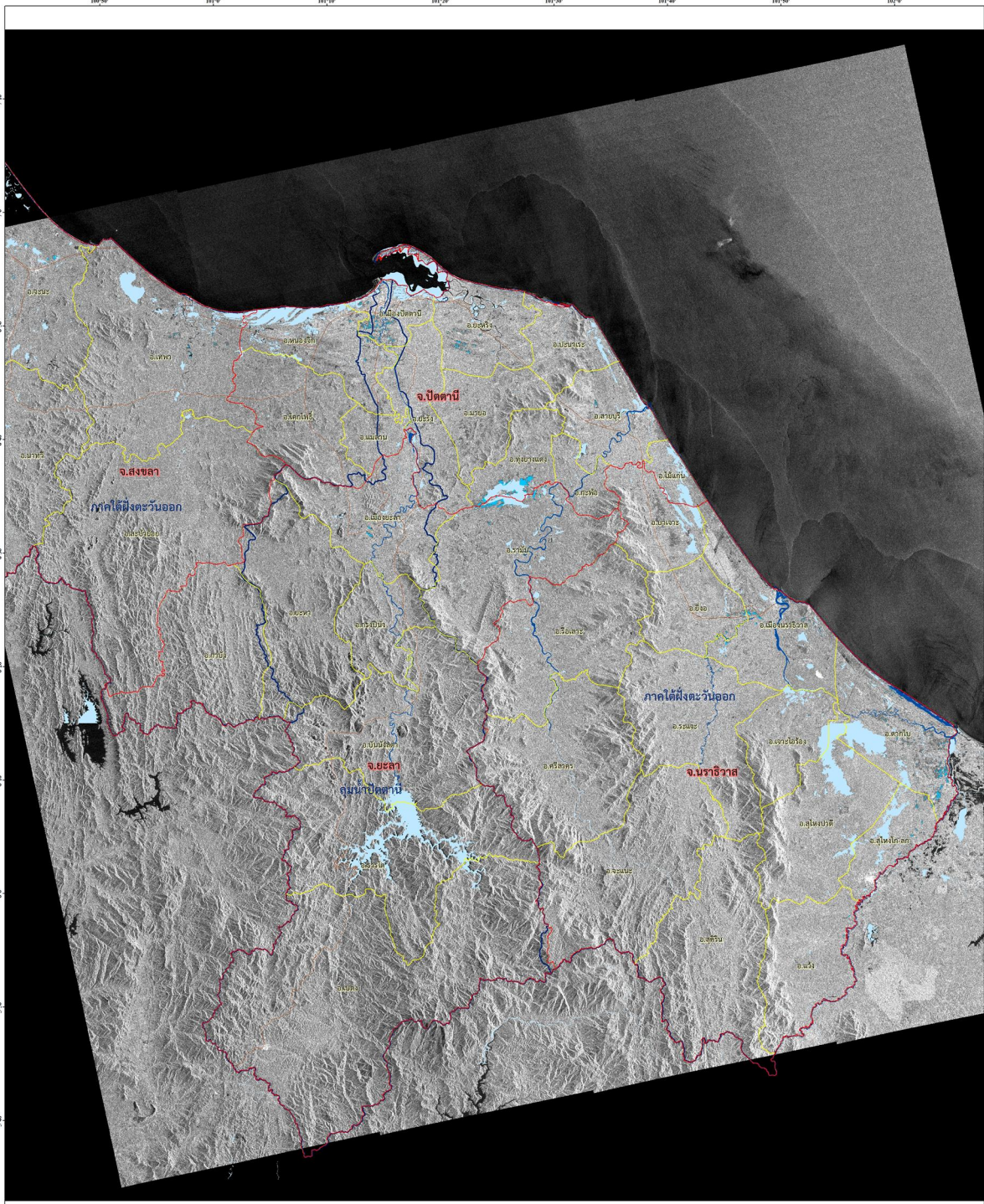
ตารางที่ 1 พื้นที่น้ำท่วมและจำนวนครัวเรือนที่อยู่ในบริเวณบางส่วนของจังหวัดปัตตานี นราธิวาส ยะลา และสงขลา ตามลำดับ

เนื้อที่น้ำท่วมจำแนกรายอำเภอ			
จังหวัด	อำเภอ	พื้นที่น้ำท่วม(ไร่)	หลังคาเรือน (หลัง)
ปัตตานี	ทุ่งยางแดง	2,121	0
	เมืองปัตตานี	962	0
	ยะหริ่ง	425	0
	หนองจิก	189	0
	สายบุรี	97	0
	ยะรัง	41	0
รวมจังหวัดปัตตานี		3,836	0
นราธิวาส	ตากใบ	1,724	0
	เมืองนราธิวาส	596	0
	สุไหงโก-ลก	334	0
	ยี่งอ	248	0
	แว้ง	58	0
	ระแงะ	35	0
รวมจังหวัดนราธิวาส		2,995	0
ยะลา	รามัน	1,521	0
	เมืองยะลา	235	0
รวมจังหวัดยะลา		1,756	0
สงขลา	จะนะ	301	0
	เทพา	233	0
รวมจังหวัดสงขลา		534	0
รวมทั้งหมด		9,121	0

*หมายเหตุ: พื้นที่โดยประมาณจากการวิเคราะห์ข้อมูลจากดาวเทียม COSMO-SkyMed-4



ข้อมูลจากดาวเทียม COSMO-SkyMed-4 บันทึกข้อมูลเมื่อวันที่ 9 ธันวาคม 2556 เวลา 05.48 น.
แสดงพื้นที่น้ำท่วม บริเวณบางส่วนของจังหวัดสงขลา ปัตตานี ยะลา และนราธิวาส



© E-GEOGISTDA 2013

รายละเอียดข้อมูลจากดาวเทียม	
ดาวเทียม	CosmoSkyMed4
ความละเอียดภาพ	30 เมตร
ความละเอียดสี	1000x1000
วันที่บันทึกข้อมูล	9 ธ.ค. 56
ชื่อโครงการ/หน่วยงานที่จัดทำ	191

หมายเหตุ: ข้อมูลนี้จัดทำขึ้นจากข้อมูลดาวเทียมที่มีอยู่ ณ วันที่บันทึกข้อมูล และอาจมีความคลาดเคลื่อนได้

มาตราส่วน 1:200,000

พิกัด: UTM, WGS 84
 เขตอ้างอิง: ขั้วโลกเหนือ 47
 หน่วยความยาว: เมตร
 สัญลักษณ์: สีน้ำเงิน หมายถึง น้ำท่วม
 วันที่จัดทำ: ธันวาคม 2556

สงขลา ยะลา ปัตตานี นราธิวาส

ภาพที่ 2 พื้นที่น้ำท่วม (สีฟ้า) จากการวิเคราะห์ข้อมูลจากดาวเทียม COSMO-SkyMed-4 บันทึกภาพ 9 ธันวาคม 2556 เวลา 05.48 น. บริเวณบางส่วนของจังหวัดสงขลา ปัตตานี ยะลา และนราธิวาส

เอกสารอ้างอิง

กรมอุตุนิยมวิทยา. พยากรณ์อากาศประจำวันที ประจำวันที่ 5 ธันวาคม 2556 เวลา 06.00 น.

แหล่งที่มา: http://tmd.go.th/daily_forecast 5 ธันวาคม 2556

สำนักงานพัฒนาเทคโนโลยีอวกาศและภูมิสารสนเทศ (องค์การมหาชน). 2556. TeraCat & trade Satellite Data Catalog. แหล่งที่มา:

http://mscweb.kishou.go.jp/sat_dat/img/reg/sat_img.htm วันที่ 5 ธันวาคม 2556

สำนักงานพัฒนาเทคโนโลยีอวกาศและภูมิสารสนเทศ (องค์การมหาชน). 2556. ข้อมูลจากดาวเทียม COSMO-SkyMed-4 บันทึกภาพ 5 ธันวาคม 2556 เวลา 06.12 น.