

รายงานการติดตามพื้นที่น้ำท่วม ปี 2556 โดยใช้ข้อมูลจากดาวเทียมRADARSAT-2

บันทึกภาพวันที่ 7 ธันวาคม 2556 เวลา 18.40 น.

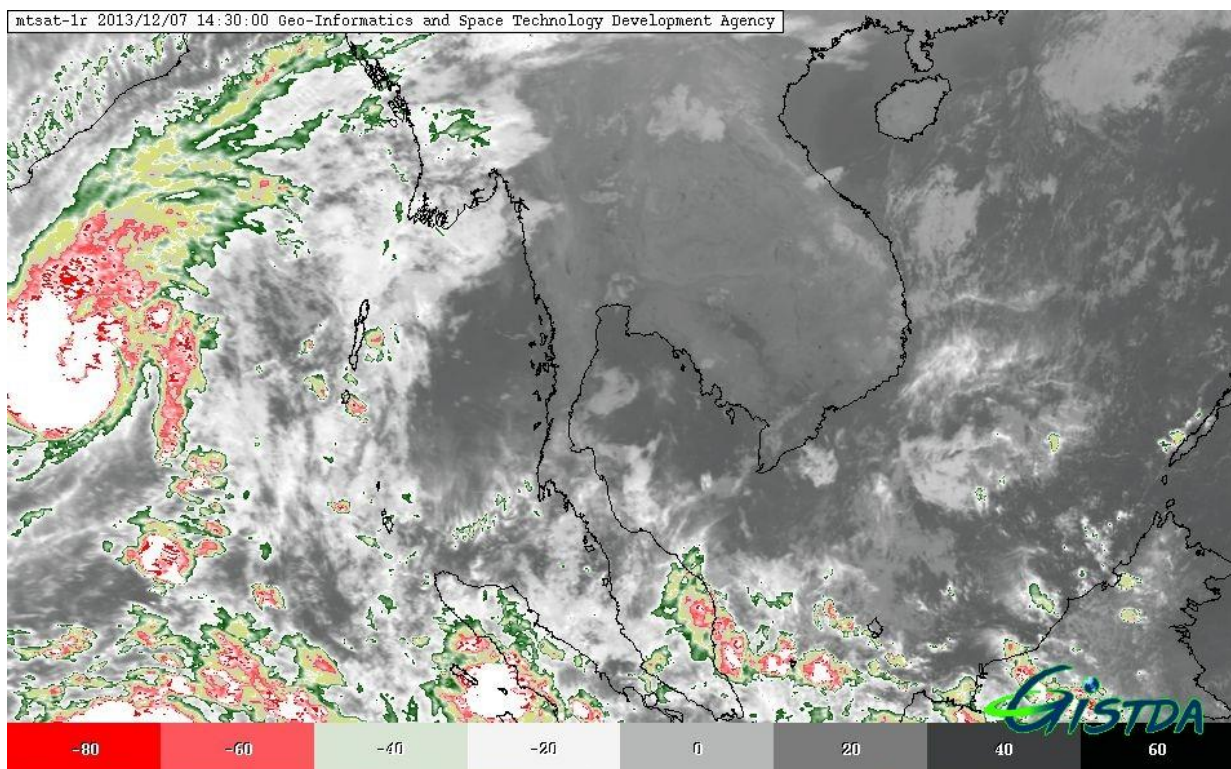
บริเวณบางส่วนของจังหวัดนครศรีธรรมราช พัทลุง สงขลา สุราษฎร์ธานี และตรัง

สำนักงานพัฒนาเทคโนโลยีอวกาศและภูมิสารสนเทศ (องค์การมหาชน): สทอภ.

กระทรวงวิทยาศาสตร์และเทคโนโลยี

การดำเนินการติดตามพื้นที่น้ำท่วม ปี 2556 ของ สทอภ. โดยใช้ข้อมูลจากดาวเทียม RADARSAT-2
บันทึกภาพวันที่ 7 ธันวาคม 2556 เวลา 18.40 น. โดยสรุปดังนี้

กรมอุตุนิยมวิทยา รายงานสภาพอากาศประจำวัน ที่ 7 ธันวาคม 2556 เมื่อเวลา 17.00 น. บริเวณความกดอากาศสูงกำลังปานกลางจากประเทศจีนยังคงแผ่ลงมาปกคลุมประเทศไทยตอนบน ทำให้บริเวณประเทศไทยมีอากาศหนาวเย็น และอุณหภูมิจะลดลงอีก 1-2 องศาเซลเซียส กับมีหมอกในตอนเช้า สำหรับในหลายพื้นที่ของภาคเหนือ และภาคตะวันออกเฉียงเหนือจะมีอุณหภูมิต่ำกว่า 16 องศาเซลเซียส ขอให้ประชาชนดูแลสุขภาพเนื่องจากอากาศที่หนาวเย็นไว้ด้วย ส่วนมรสุมตะวันออกเฉียงเหนือกำลังค่อนข้างแรงพัดปกคลุมอ่าวไทย และภาคใต้ ทำให้บริเวณอ่าวไทยตอนล่างมีคลื่นสูง 2-3 เมตร



ภาพที่ 1 ข้อมูลจากดาวเทียม MTSAT-2 แสดงสภาพอากาศ ณ วันที่ 7 ธันวาคมเวลา 14.30 น.

ที่มา : <http://eo.eoc.gistda.or.th>

ในการนี้ สทอภ. ได้ดำเนินการรับสัญญาณข้อมูลจากดาวเทียม RADARSAT-2 บันทึกภาพวันที่ 7 ธันวาคม 2556 เวลา 18.40 น. ทำการวิเคราะห์พื้นที่น้ำท่วมบริเวณบางส่วนของจังหวัดนครศรีธรรมราช พัทลุง สงขลา สุราษฎร์ธานี และตรังดังตารางที่ 1 และ ภาพที่ 2 โดยพบน้ำท่วมขังประมาณ 148,006 ไร่ สามารถสรุปสถานการณ์พื้นที่น้ำท่วมได้ดังนี้

จังหวัดนครศรีธรรมราช พบพื้นที่น้ำท่วมบริเวณอำเภอหัวไทร ปากพนัง ชะอวด เมืองนครศรีธรรมราช เฉลิมพระเกียรติ พระพรหม เขียวใหญ่ ร่อนพิบูลย์ ท่าศาลา พรหมคีรี จุฬาภรณ์ ทุ่งใหญ่ ถ้ำพรหมรา และฉวาง ตามลำดับ

จังหวัดพัทลุง พบพื้นที่น้ำท่วมบริเวณอำเภอเมืองพัทลุง ควนขนุน ปากพะยูน เขาชัยสน บางแก้ว ป่าพยอม และป่าบอน ตามลำดับ

จังหวัดสงขลา พบพื้นที่น้ำท่วมบริเวณอำเภอรโนด ควนเนียง และบางกล่ำ ตามลำดับ

จังหวัดสุราษฎร์ธานี พบพื้นที่น้ำท่วมบริเวณอำเภอพุนพิน บ้านนาเดิม เคียนซา บ้านนาสาร ไชยา เวียงสระ พระแสง และท่าฉาง ตามลำดับ

จังหวัดตรัง พบพื้นที่น้ำท่วมบริเวณอำเภอเมืองตรัง

จากการวิเคราะห์ข้อมูลจากดาวเทียม RADARSAT-2 พบว่า พื้นที่น้ำท่วมขังส่วนใหญ่เป็นบริเวณพื้นที่ราบต่ำ พื้นที่เกษตรกรรม และแหล่งชุมชนในบางพื้นที่ บริเวณริมแม่น้ำสายหลักและลำน้ำย่อย ทั้งนี้ประชาชนทั่วไปสามารถตรวจสอบพื้นที่ดังกล่าวจากแผนที่น้ำท่วมจากข้อมูลดาวเทียมที่เว็บไซต์ <http://flood.gistda.or.th>, www.gistda.or.th

ตารางที่ 1 พื้นที่น้ำท่วมและจำนวนครัวเรือนที่อยู่ในบริเวณบางส่วนของจังหวัดนครศรีธรรมราช พัทลุง สงขลา สุราษฎร์ธานี และตรัง ตามลำดับ

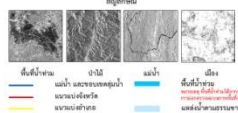
พื้นที่น้ำท่วมจำแนกรายอำเภอ			
จังหวัด	อำเภอ	พื้นที่น้ำท่วม(ไร่)	หลังคาเรือน (หลัง)
นครศรีธรรมราช	หัวไทร	14,837	1,332
	ปากพะนึ่ง	13,023	2,321
	ชะอวด	7,456	244
	เมืองนครศรีธรรมราช	7,328	789
	เฉลิมพระเกียรติ	6,487	493
	พระพรหม	6,118	302
	เชียรใหญ่	5,146	601
	ร่อนพิบูลย์	3,863	58
	ท่าศาลา	2,276	15
	พรหมคีรี	1,745	10
	จุฬาภรณ์	942	0
	ทุ่งใหญ่	463	6
	ถ้าพรธรรมา	21	0
	ฉวาง	17	3
รวมนครศรีธรรมราช		69,721	6,174
พัทลุง	เมืองพัทลุง	19,680	2,272
	ควนขนุน	15,237	757
	ปากพะยูน	4,394	6
	เขาชัยสน	351	0
	บางแก้ว	234	0
	ป่าพยอม	33	0
	ป่าบอน	17	0
รวมพัทลุง		39,946	3,035
สงขลา	ระโนด	21,437	638
	ควนเนียง	1,343	18
	บางกล่ำ	525	57
รวมสงขลา		23,306	713

เนื้อที่น้ำท่วมจำแนกรายอำเภอ			
จังหวัด	อำเภอ	พื้นที่น้ำท่วม(ไร่)	หลังคาเรือน (หลัง)
สุราษฎร์ธานี	พุนพิน	5,856	24
	บ้านนาเดิม	4,293	68
	เคียนซา	2,250	90
	บ้านนาสาร	705	40
	ไชยา	402	0
	เวียงสระ	372	0
	พระแสง	316	0
	ท่าฉาง	281	3
รวมสุราษฎร์ธานี		14,475	225
ตรัง	เมืองตรัง	559	24
ตรัง		559	24
รวมทั้งหมด		148,007	10,171

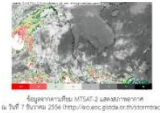
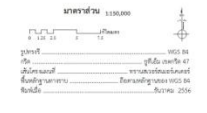
*หมายเหตุ: พื้นที่โดยประมาณจากการวิเคราะห์ข้อมูลจากดาวเทียม RADARSAT-2



ข้อมูลจากดาวเทียม RADARSAT-2 บันทึกข้อมูลเมื่อวันที่ 7 ธันวาคม 2556 เวลา 18.40 น.
แสดงพื้นที่น้ำท่วมบริเวณบางส่วนของจังหวัดนครราชสีมา และสุราษฎร์ธานี



รายละเอียดข้อมูลจากดาวเทียม	
ดาวเทียม	RADARSAT-2
ช่วงคลื่น	30 ซม.
ความละเอียด	Scale 1:50,000
วันที่บันทึกข้อมูล	14.6.06
สถานที่	ประเทศไทย

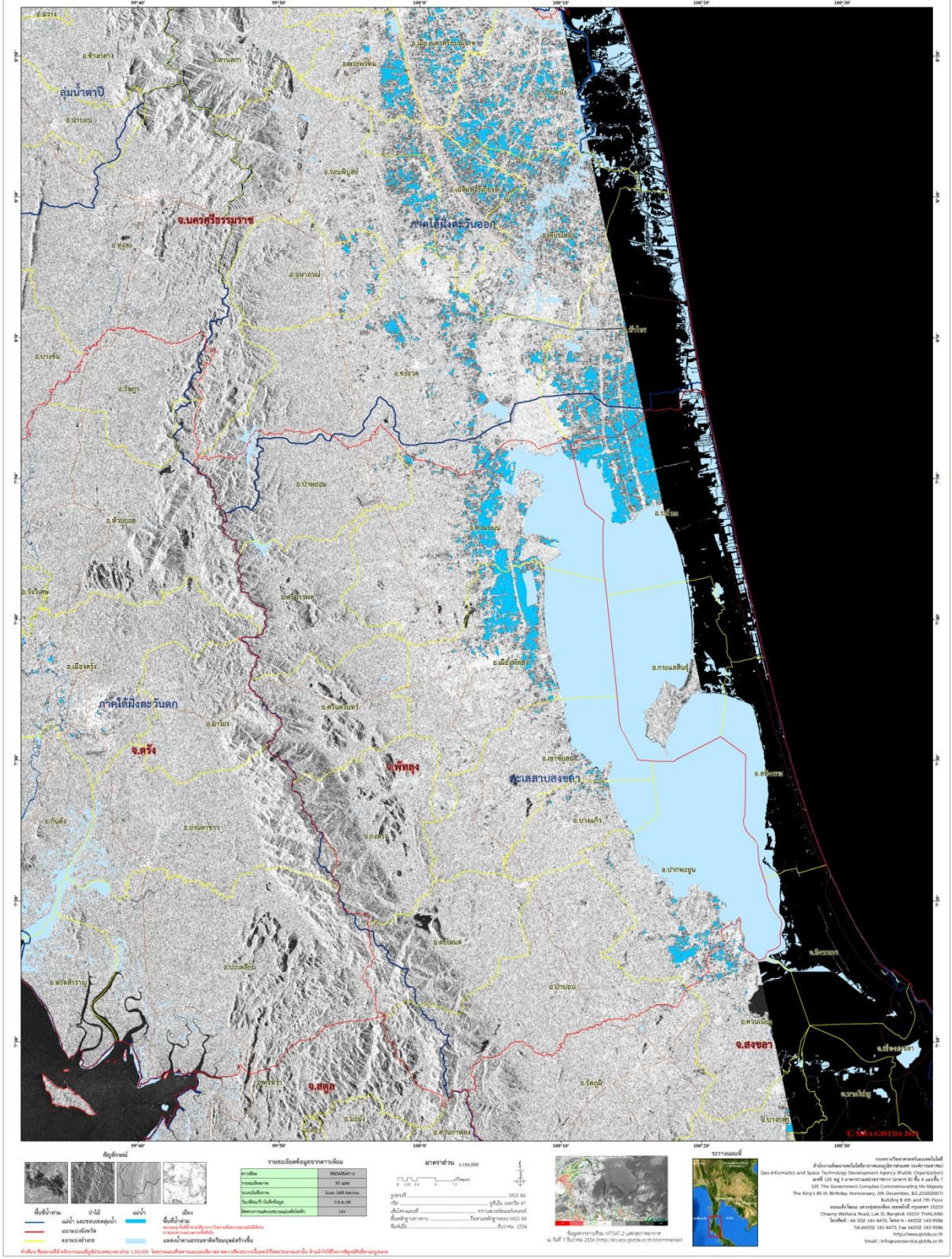


สำนักงานพัฒนาเทคโนโลยีอวกาศและภูมิสารสนเทศ (องค์การมหาชน)
Geo-Information and Space Technology Development Agency (GISTDA) Corporation
เลขที่ 120 หมู่ 2 ถนนพหลโยธิน ถนนพหลโยธิน กม. 6 แขวงจตุจักร
130 The Government Complex Commemorating His Majesty
The King's 80th Birthday Anniversary, 120, Din Daeng Rd., 221000075
Building 8 6th and 7th Floor
กรุงเทพฯ ประเทศไทย 10210
Chang Phrayan Road, Lat Su, Bangkok 10210 THAILAND
โทรศัพท์: +66 (0) 244-0470, โทรสาร: +66 (0) 244-0484
โทรสาร: +66 (0) 244-0470, โทรสาร: +66 (0) 244-0484
http://www.gistda.or.th
Email: info@gistda.or.th

ภาพที่ 2 พื้นที่น้ำท่วม (สีฟ้า) จากการวิเคราะห์ข้อมูลจากดาวเทียม RADARSAT-2 บันทึกภาพวันที่ 7 ธันวาคม 2556 เวลา 18.40 น.บริเวณบางส่วนของจังหวัดนครราชสีมา สุราษฎร์ธานี



ข้อมูลจากดาวเทียม RADARSAT-2 บันทึกข้อมูลเมื่อวันที่ 7 ธันวาคม 2556 เวลา 18.40 น.
แสดงพื้นที่น้ำท่วมบางส่วนของจังหวัดนครศรีธรรมราช พัทลุง สงขลา และตรัง



ภาพที่ 3 พื้นที่น้ำท่วม (สีฟ้า) จากการวิเคราะห์ข้อมูลจากดาวเทียม RADARSAT-2 บันทึกภาพวันที่ 7 ธันวาคม 2556 เวลา 18.40 น. บริเวณบางส่วนของจังหวัดนครศรีธรรมราช พัทลุง สงขลา และตรัง

เอกสารอ้างอิง

กรมอุตุนิยมวิทยา. 2556.พยากรณ์อากาศประจำวัน^{ที่} 7 ธันวาคม 2556 เวลา 17.00 น.

แหล่งที่มา:http://tmd.go.th/daily_forecast3 พฤศจิกายน

สำนักงานพัฒนาเทคโนโลยีอวกาศและภูมิสารสนเทศ (องค์การมหาชน). 2556. TeraCat& trade Satellite

Data Catalog. แหล่งที่มา:<http://eo.eoc.gistda.or.th/stromtracker>

วันที่ 7 ธันวาคม 2556

สำนักงานพัฒนาเทคโนโลยีอวกาศและภูมิสารสนเทศ (องค์การมหาชน). 2556. ข้อมูลจากดาวเทียม

RADARSAT-2บันทึกภาพวันที่ 7 ธันวาคม 2556 เวลา 18.40 น.