

รายงานการติดตามพื้นที่น้ำท่วม ปี 2556 โดยใช้ข้อมูลจากดาวเทียม RADARSAT-2

บันทึกภาพวันที่ 3 ธันวาคม 2556 เวลา 06.17 น.

บริเวณบางส่วนของจังหวัด

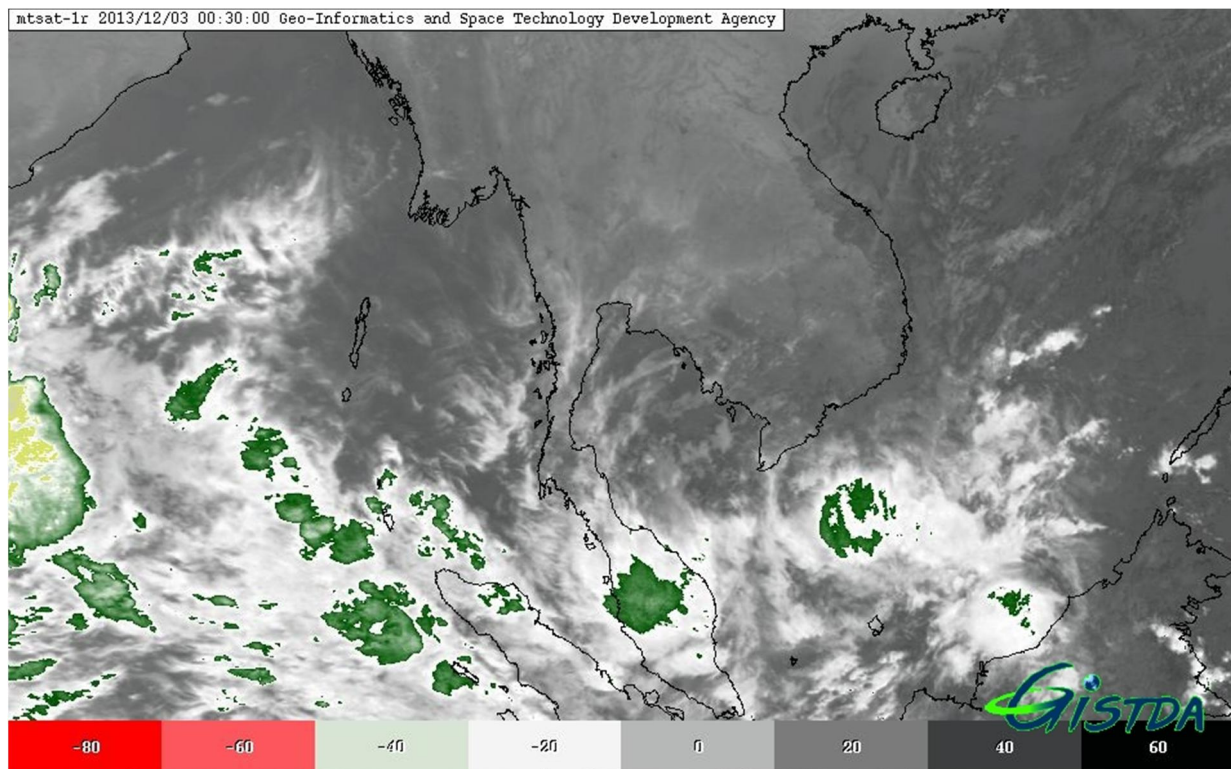
สำนักงานพัฒนาเทคโนโลยีอวกาศและภูมิสารสนเทศ (องค์การมหาชน): สทอภ.

กระทรวงวิทยาศาสตร์และเทคโนโลยี

การดำเนินการติดตามพื้นที่น้ำท่วม ปี 2556 ของ สทอภ. โดยใช้ข้อมูลจากดาวเทียม RADARSAT-2 บันทึกภาพวันที่ 3 ธันวาคม 2556 เวลา 06.17 น. โดยสรุปดังนี้

กรมอุตุนิยมวิทยา รายงานสภาพอากาศประจำวันวันที่ 3 ธันวาคม 2556 เมื่อเวลา 06.00 น. บริเวณความกดอากาศสูงจากประเทศจีนที่ปกคลุมประเทศไทยเริ่มมีกำลังอ่อนลง ทำให้บริเวณประเทศไทยจะมีอุณหภูมิสูงขึ้นเล็กน้อย แต่โดยทั่วไปยังมีอากาศหนาวเย็นกับมีหมอกบางในตอนเช้า สำหรับในหลายพื้นที่ของภาคเหนือและภาคตะวันออกเฉียงเหนือ มีอุณหภูมิต่ำกว่า 16 องศาเซลเซียส ส่งผลให้มีอากาศหนาวอย่างต่อเนื่องในระยะนี้ ขอให้ประชาชนดูแลรักษาสุขภาพเนื่องจากอากาศที่หนาวเย็นไว้ด้วย

ในช่วงวันที่ 3-4 ธันวาคม 2556 มรสุมตะวันออกเฉียงเหนือกำลังค่อนข้างแรงพัดปกคลุมอ่าวไทย และภาคใต้ ประกอบกับหย่อมความกดอากาศต่ำปกคลุมชายฝั่งประเทศมาเลเซีย ทำให้ภาคใต้บริเวณจังหวัด นครศรีธรรมราช พัทลุง สงขลา ปัตตานี ยะลา และนราธิวาส มีฝนตกหนักบางพื้นที่ ขอให้ประชาชนบริเวณดังกล่าวระมัดระวังอันตรายและผลกระทบบจากฝนตกหนัก ส่วนบริเวณอ่าวไทยมีคลื่นสูง 2-3 เมตร ขอให้ชาวเรือเดินเรือด้วยความระมัดระวัง และเรือเล็กในอ่าวไทยตั้งแต่จังหวัดสุราษฎร์ธานีลงไปควรงดออกจากฝั่งไว้ด้วย



ภาพที่ 1 ข้อมูลจากดาวเทียม MTSAT-2 แสดงสภาพอากาศ ณ วันที่ 3 ธันวาคม เวลา 07.30 น.

ที่มา : <http://eo.eoc.gistda.or.th>

ในการนี้ สทอภ. ได้ดำเนินการรับสัญญาณข้อมูลจากดาวเทียม RADARSAT-2 บันทึกภาพวันที่ 3 ธันวาคม 2556 เวลา 06.17 น.ทำการวิเคราะห์พื้นที่น้ำท่วมบริเวณบางส่วนของจังหวัดตรัง นครศรีธรรมราช และสุราษฎร์ธานี ดังตารางที่ 1 และภาพที่ 2 โดยพบน้ำท่วมขังประมาณ 72,104 ไร่ สามารถสรุปสถานการณ์พื้นที่น้ำท่วม ได้ดังนี้

จังหวัดสุราษฎร์ธานี พบพื้นที่น้ำท่วมบริเวณอำเภอเคียนซา พุนพิน บ้านนาเดิม บ้านนาสาร เวียงสระ และพระแสง ตามลำดับ

จังหวัดตรัง พบพื้นที่น้ำท่วมบริเวณอำเภอเมืองตรัง กันตัง วังวิเศษ และห้วยยอด ตามลำดับ

จังหวัดนครศรีธรรมราช พบพื้นที่น้ำท่วมบริเวณอำเภอทุ่งใหญ่ และฉ่ำพรรณรา ตามลำดับ

จากการวิเคราะห์ข้อมูลจากดาวเทียม RADARSAT-2 พบว่า พื้นที่น้ำท่วมขังส่วนใหญ่เป็นบริเวณพื้นที่ราบต่ำ พื้นที่เกษตรกรรม และแหล่งชุมชนในบางพื้นที่ บริเวณริมแม่น้ำสายหลักและลำน้ำย่อย ทั้งนี้ ประชาชนทั่วไปสามารถตรวจสอบพื้นที่ดังกล่าวจากแผนที่น้ำท่วมจากข้อมูลดาวเทียมที่เว็บไซต์ <http://flood.gistda.or.th>, www.gistda.or.th

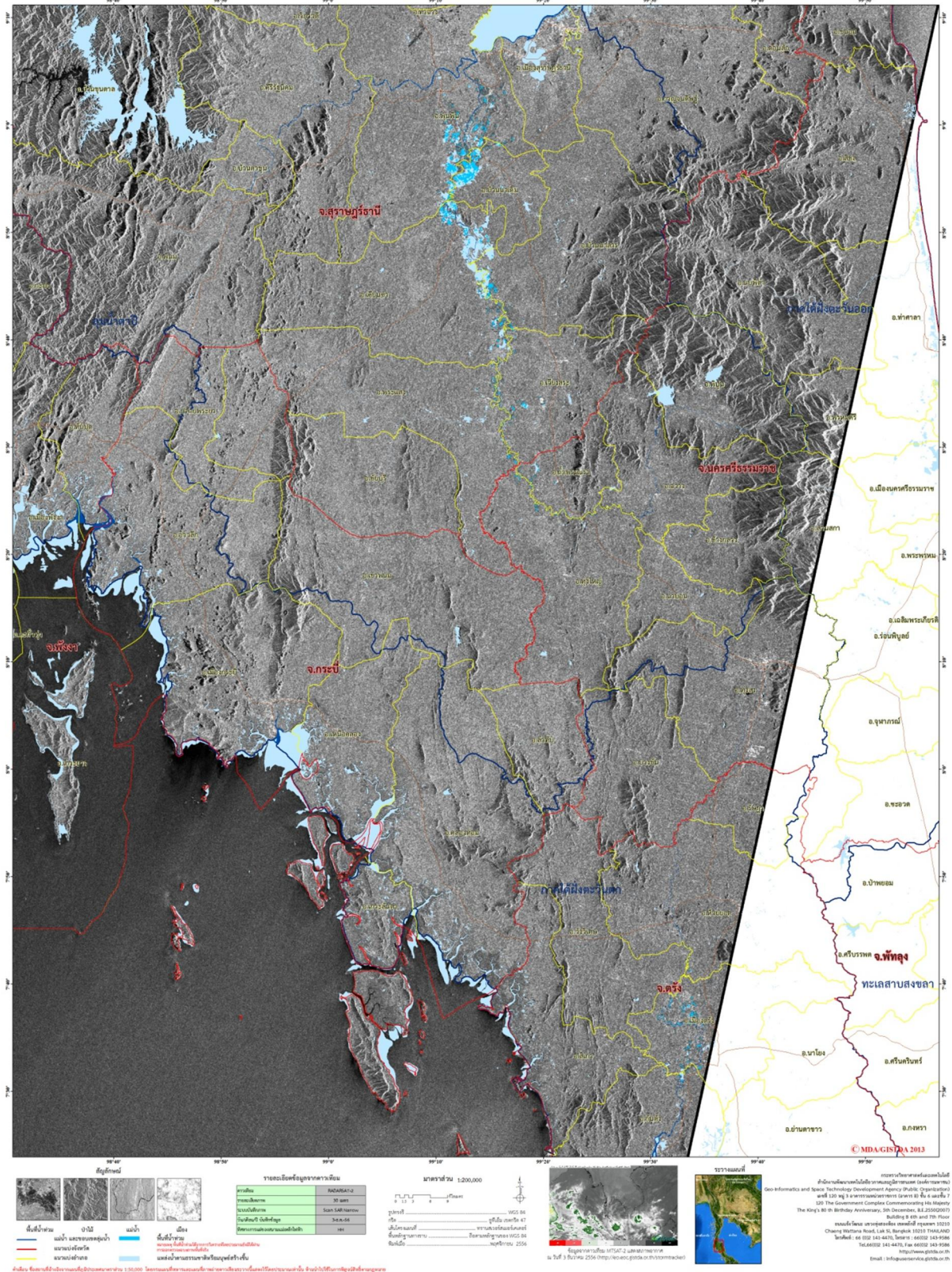
ตารางที่ 1 พื้นที่น้ำท่วมและจำนวนครัวเรือนที่อยู่ในบริเวณบางส่วนของจังหวัดตรัง นครศรีธรรมราช และสุราษฎร์ธานี

เนื้อที่น้ำท่วมจำแนกรายอำเภอ			
จังหวัด	อำเภอ	พื้นที่น้ำท่วม(ไร่)	หลังคาเรือน (หลัง)
สุราษฎร์ธานี	เคียนซา	43,627	26
	พุนพิน	7,494	6
	บ้านนาเดิม	5,522	3
	บ้านนาสาร	1,450	2
	เวียงสระ	914	4
	พระแสง	593	3
รวมจังหวัดสุราษฎร์ธานี		59,600	44
ตรัง	เมืองตรัง	9,611	26
	กันตัง	204	2
	วังวิเศษ	64	1
	ห้วยยอด	62	1
รวมจังหวัดตรัง		9,941	30
นครศรีธรรมราช	ทุ่งใหญ่	2,243	10
	ฉ่ำพรรณรา	320	2
รวมจังหวัดนครศรีธรรมราช		2,563	12
รวมทั้งหมด		72,104	86

*หมายเหตุ: พื้นที่โดยประมาณจากการวิเคราะห์ข้อมูลจากดาวเทียม RADARSAT-2



ข้อมูลจากดาวเทียม RADARSAT-2 บันทึกข้อมูลเมื่อวันที่ 3 ธันวาคม 2556 เวลา 06.17 น.
แสดงพื้นที่น้ำท่วมบริเวณบางส่วนของจังหวัดสุราษฎร์ธานี นครศรีธรรมราช และตรัง



ภาพที่ 2 พื้นที่น้ำท่วม (สีฟ้า) จากการวิเคราะห์ข้อมูลจากดาวเทียม RADARSAT-2 บันทึกภาพวันที่ 3 ธันวาคม 2556 เวลา 06.17 น. บริเวณบางส่วนของจังหวัดสุราษฎร์ธานี ตรัง และนครศรีธรรมราช

เอกสารอ้างอิง

กรมอุตุนิยมวิทยา. 2556. พยากรณ์อากาศประจำวัน **ที่ 3 ธันวาคม 2556 เวลา 06.00 น.**

แหล่งที่มา: http://tmd.go.th/daily_forecast 3 พฤศจิกายน

สำนักงานพัฒนาเทคโนโลยีอวกาศและภูมิสารสนเทศ (องค์การมหาชน). 2556. **TeraCat & trade**

Satellite Data Catalog. **แหล่งที่มา:** <http://eo.eoc.gistda.or.th/stromtracker>

วันที่ 3 ธันวาคม 2556

สำนักงานพัฒนาเทคโนโลยีอวกาศและภูมิสารสนเทศ (องค์การมหาชน). 2556. **ข้อมูลจากดาวเทียม**

RADARSAT-2 บันทึกภาพวันที่ 3 ธันวาคม 2556 เวลา 06.17 น.