

รายงานการติดตามพื้นที่น้ำท่วม ปี 2556 โดยใช้ข้อมูลจากดาวเทียม COSMO-SkyMed-2
บันทึกภาพวันที่ 1 ธันวาคม 2556 เวลา 06.12 น.

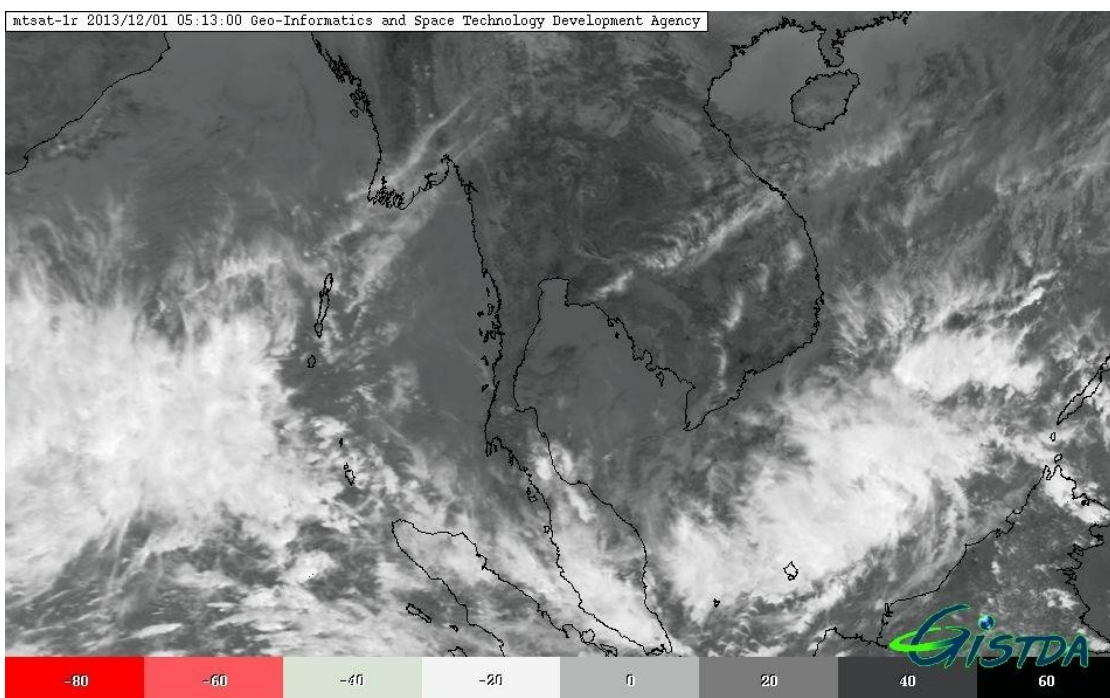
บริเวณบางส่วนของจังหวัดนราธิวาส ปัตตานี ยะลา และสงขลา

สำนักงานพัฒนาเทคโนโลยีอวกาศและภูมิสารสนเทศ (องค์การมหาชน): สทอภ.

กระทรวงวิทยาศาสตร์และเทคโนโลยี

การดำเนินการติดตามพื้นที่น้ำท่วม ปี 2556 ของ สทอภ. โดยใช้ข้อมูลจากดาวเทียม COSMO-SkyMed-2 บันทึกภาพวันที่ 1 ธันวาคม 2556 เวลา 06.12 น. โดยสรุปดังนี้

กรมอุตุนิยมวิทยาได้รายงานสภาพอากาศประจำวันที่ 1 ธันวาคม เมื่อเวลา 04.00 น. ว่าบริเวณความกดอากาศสูงกำลังค่อนข้างแรงจากประเทศจีนยังคงแผ่ลงมาปกคลุมประเทศไทย และจะแผ่เสริมลงมาอย่างต่อเนื่องจนถึงวันที่ 3 ธันวาคม 2556 ทำให้บริเวณภาคเหนือ ภาคตะวันออกเฉียงเหนือ ภาคกลาง และภาคตะวันออก มีอากาศหนาวเย็นลง โดยอุณหภูมิลดลงอีก 1-3 องศาเซลเซียส กับมีลมแรง ในขณะที่บางพื้นที่ของจังหวัดเชียงราย เชียงใหม่ พะเยา น่าน แพร่ ลำพูน ลำปาง หนองคาย บึงกาฬ เลย หนองบัวลำภู อุดรธานี สกลนคร นครพนม และมุกดาหาร จะมีอากาศหนาว โดยมีอุณหภูมิต่ำกว่า 16 องศาเซลเซียส ขอให้ประชาชนดูแลสุขภาพเนื่องจากอากาศที่หนาวเย็นลงไว้ด้วย สำหรับ มรสุมตะวันออกเฉียงเหนือที่พัดปกคลุมอ่าวไทยและภาคใต้มีกำลังแรง ประกอบกับในช่วงวันที่ 2-3 ธันวาคม 2556 จะมีหย่อมความกดอากาศต่ำจากทะเลจีนใต้ตอนล่างเคลื่อนเข้ามาปกคลุมประเทศมาเลเซีย และภาคใต้ตอนล่าง ทำให้ภาคใต้บริเวณจังหวัดสุราษฎร์ธานีลงไปมีฝนตกหนักถึงหนักมากบางพื้นที่ ส่วนคลื่นลมบริเวณอ่าวไทยมีคลื่นสูง 2-4 เมตร



ภาพที่ 1 ข้อมูลจากดาวเทียม MTSAT-2 แสดงสภาพอากาศ ณ วันที่ 1 ธันวาคม 2556 เวลา 05.13 น.

ที่มา : <http://eo.eoc.gistda.or.th>

ในการนี้ สทอภ. ได้ดำเนินการรับสัญญาณข้อมูลจากดาวเทียม COSMO-SkyMed-2 บันทึกภาพวันที่ 1 ธันวาคม 2556 เวลา 06.12 น. ทำการวิเคราะห์พื้นที่น้ำท่วม บริเวณบางส่วนของจังหวัดจันทนราธิวาส ปัตตานี ยะลา และสงขลา ตามลำดับ ดังตารางที่ 1 และภาพที่ 2-3 สามารถสรุปสถานการณ์พื้นที่น้ำท่วม ได้ ดังนี้

จังหวัดนราธิวาส พบพื้นที่น้ำท่วมบริเวณอำเภอตากใบ บาเจาะ เมืองนราธิวาส ยี่งอ สุโงโกลก และ ระแงะ ตามลำดับ

จังหวัดปัตตานี พบพื้นที่น้ำท่วมบริเวณอำเภอโคกโพธิ์ มายอ ทุ่งยางแดง หนองจิก ยะหริ่ง สายบุรี แม่ ลาน ยะรัง ปะนาเระ และไม้แก่น ตามลำดับ

จังหวัดยะลา พบพื้นที่น้ำท่วมบริเวณอำเภอรามันและ เมืองยะลา ตามลำดับ

จังหวัดสงขลา พบพื้นที่น้ำท่วมบริเวณอำเภอเทพา และสะบ้าย้อย ตามลำดับ

จากการวิเคราะห์ข้อมูลจากดาวเทียม COSMO-SkyMed-2 พบว่า พื้นที่น้ำท่วมซึ่งส่วนใหญ่เป็นบริเวณ พื้นที่ราบต่ำ พื้นที่เกษตรกรรม และแหล่งชุมชนในบางพื้นที่ บริเวณริมแม่น้ำสายหลักและลำน้ำย่อย ทั้งนี้ ประชาชนทั่วไปสามารถตรวจสอบพื้นที่ดังกล่าวจากแผนที่น้ำท่วมจากข้อมูลจากดาวเทียมที่เว็บไซต์ <http://flood.gistda.or.th>, www.gistda.or.th

ตารางที่ 1 พื้นที่น้ำท่วมและจำนวนครัวเรือนที่อยู่ใบริเวณบางส่วนของจังหวัดนราธิวาส ปัตตานี ยะลา และ สงขลา

เนื้อที่น้ำท่วมจำแนกรายอำเภอ			
จังหวัด	อำเภอ	พื้นที่น้ำท่วม(ไร่)	หลังคาเรือน (หลัง)
นราธิวาส	ตากใบ	16,997.40	62
	บาเจาะ	7,521.46	2
	เมืองนราธิวาส	5,643.94	8
	ยี่งอ	1,993.21	0
	สุโหงโโก-ลก	435.84	0
	ระแงะ	71.34	0
รวมจังหวัดนราธิวาส		32,663.19	72
ปัตตานี	โคกโพธิ์	2,380.55	0
	มายอ	1,922.39	4
	ทุ่งยางแดง	1,850.82	0
	หนองจิก	1,320.53	3
	ยะหริ่ง	950.91	4
	สายบุรี	894.58	0
	แม่ลาน	863.31	0
	ยะรัง	831.01	1
	ปะนาเระ	431.03	0
	ไม้แก่น	195.20	0
รวมจังหวัดปัตตานี		11,640.34	12
ยะลา	รามัน	1,357.07	0
	เมืองยะลา	23.06	0
รวมจังหวัดยะลา		1,380.14	0
สงขลา	เทพา	1,251.83	0
	สะบ้าย้อย	41.35	0
รวมจังหวัดสงขลา		1,293.18	0
รวมทั้งหมด		46,976.84	84

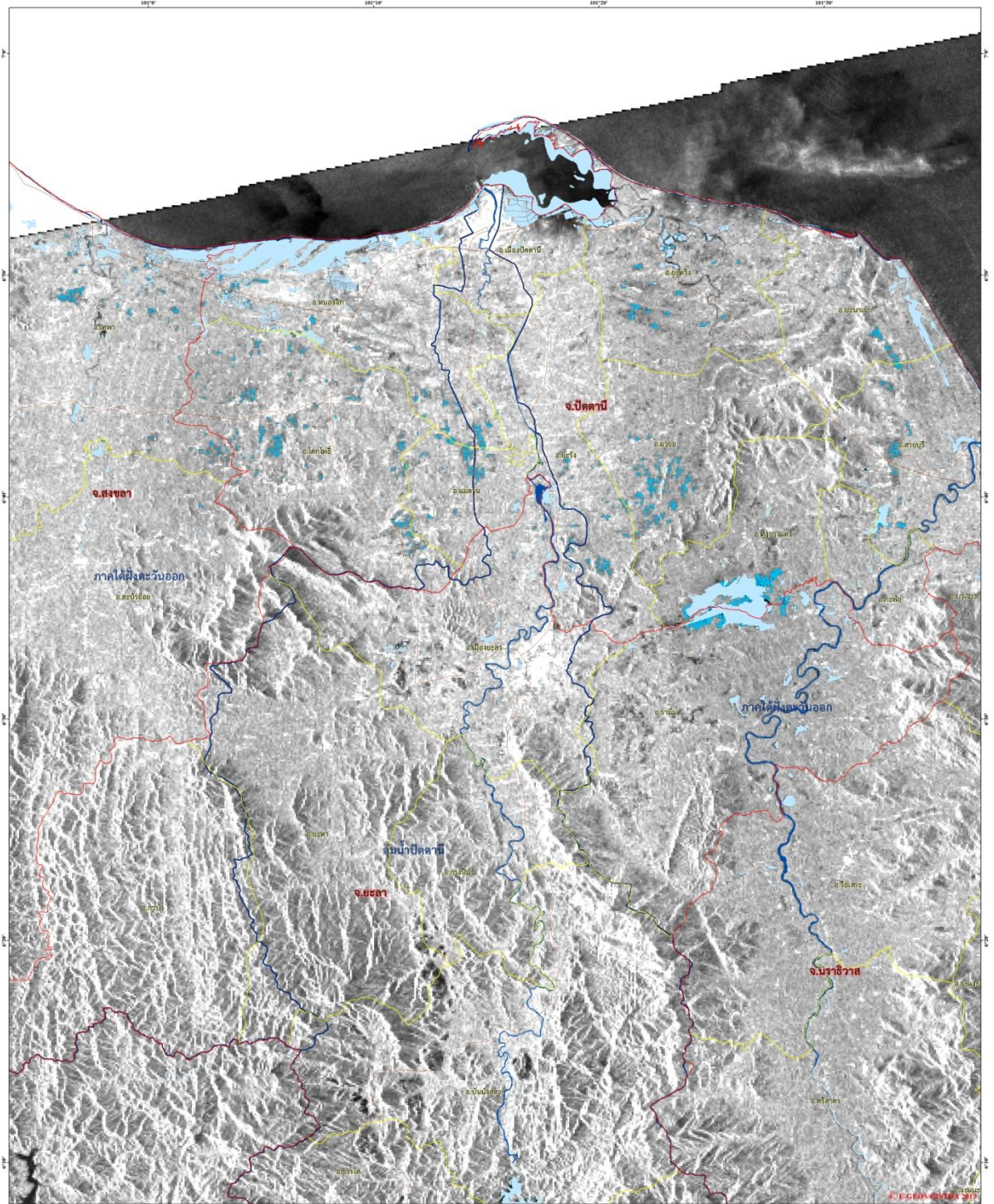
*หมายเหตุ พื้นที่โดยประมาณจากการวิเคราะห์ข้อมูลจากดาวเทียมOSMO-SkyMed-2



ข้อมูลจากดาวเทียม COSMO-SkyMed-2 บันทึกข้อมูลเมื่อวันที่ 1 ธันวาคม 2556 เวลา 06.12 น.



แสดงพื้นที่น้ำท่วม บริเวณบางส่วนของจังหวัดปัตตานี ยะลา และสงขลา

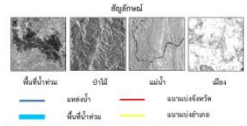
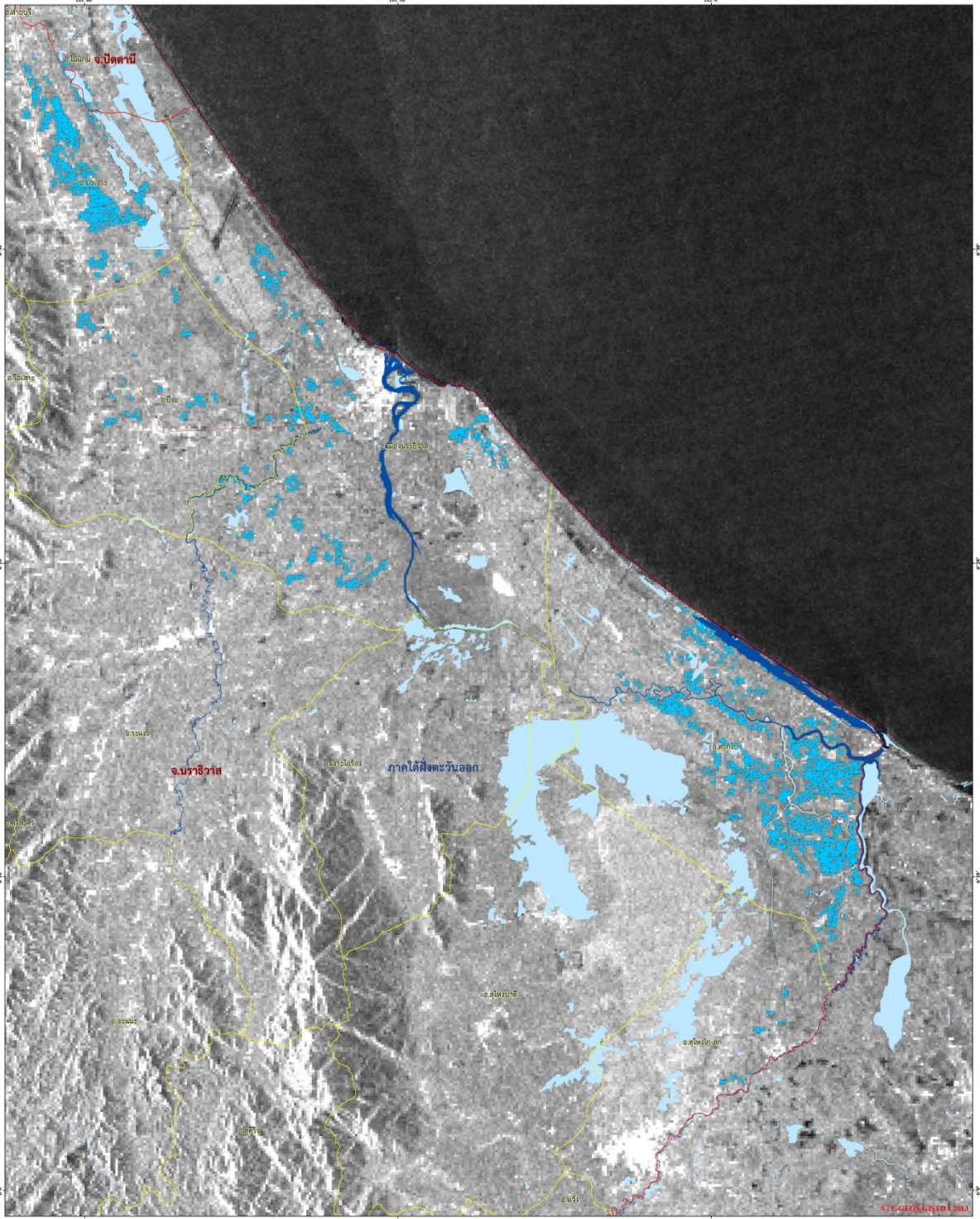


<p>สัญลักษณ์</p> <p>สีน้ำท่วม อ่างน้ำ แม่น้ำ เมือง</p> <p>น้ำท่วม แม่น้ำ แม่น้ำ แม่น้ำ</p>	<p>รายละเอียดข้อมูลดาวเทียม</p> <table border="1"> <tr><td>ดาวเทียม</td><td>CosmoSkyMed-2</td></tr> <tr><td>ความละเอียด</td><td>30 เมตร</td></tr> <tr><td>ความถี่</td><td>100 MHz</td></tr> <tr><td>ความถี่</td><td>100 MHz</td></tr> <tr><td>ความถี่</td><td>100 MHz</td></tr> </table> <p>หมายเหตุ: ข้อมูลนี้มีความละเอียดสูงและสามารถใช้ในการวิเคราะห์พื้นที่น้ำท่วมได้</p>	ดาวเทียม	CosmoSkyMed-2	ความละเอียด	30 เมตร	ความถี่	100 MHz	ความถี่	100 MHz	ความถี่	100 MHz	<p>มาตราส่วน 1:100,000</p> <p>รูปถ่าย: 1 ธันวาคม 2556 เวลา 06.12 น.</p> <p>พื้นที่: 100 ตารางกิโลเมตร</p>	<p>ข้อมูลดาวเทียม: 1 ธันวาคม 2556 เวลา 06.12 น.</p>	<p>รายงานแผนที่</p> <p>กรมการสำรวจแผนที่ Geo-Informatics and Space Technology Development Agency (Public) (GISTDA) เลขที่ 100 หมู่ 8 ซอยงามสามัคคี ถนน ร.ร. ๖ หมู่ 7 (20) The Government Complex Commemorating His Majesty The King 90th Birthday Anniversary, 100 December, B.I. 2550(2007) Building 8 8th and 10th floor ถนนวิภาวดีรังสิต แขวงจตุจักร เขตจตุจักร กรุงเทพฯ 10310 Changwatana Road, 1st St, Bangkok 10310 THAILAND โทรศัพท์: +6 662 143 4475, โทรสาร: +66102 143 9186 โทรสาร: +66 662 143 4475, โทรสาร: +66102 143 9186 http://www.gistda.or.th Email: info@gistda.or.th</p>
ดาวเทียม	CosmoSkyMed-2													
ความละเอียด	30 เมตร													
ความถี่	100 MHz													
ความถี่	100 MHz													
ความถี่	100 MHz													

ภาพที่ 2 พื้นที่น้ำท่วม (สีฟ้า) จากการวิเคราะห์ข้อมูลจากดาวเทียม COSMO-SkyMed-2 บันทึกภาพ 1 ธันวาคม 2556 เวลา 06.12 น. บริเวณบางส่วนของจังหวัดปัตตานี ยะลา และสงขลา

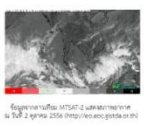


ข้อมูลจากดาวเทียม COSMO-SkyMed-2 บันทึกข้อมูลเมื่อวันที่ 1 ธันวาคม 2556 เวลา 06.12 น.
แสดงพื้นที่น้ำท่วม บริเวณบางส่วนของจังหวัดนราธิวาส และปัตตานี



รายละเอียดข้อมูลดาวเทียม

ดาวเทียม	Cosmo-SkyMed-2
ความละเอียด	30 เมตร
โหมดการถ่ายภาพ	Wide Swath
วันที่ถ่ายภาพ	1 ธ.ค. 56
ทิศทางของดาวเทียมเมื่อถ่ายภาพ	เหนือ



กระทรวงการต่างประเทศ
สำนักงานส่งเสริมการค้าในต่างประเทศ (สพต.อ.ค.)
Geo-Information and Space Technology Development Agency (GISTDA)
และ 120 หมู่ 9 ซอยเทศบาลนครหาดใหญ่ (เขตฯ) หมู่ 6 และที่ 7
120 The Government Complex Commemorating His Majesty
The King's 80th Birthday Anniversary, 5th December, B.I.2550(0071)
Building 9 1st and 7th Floor
ถนนวิภาวดีรังสิต แขวงจตุจักร เขตจตุจักร กรุงเทพฯ 10230
Chang Watana Road, Lat Su, Bangkok 10230 THAILAND
Tel: 66(0)2 142-4470, Fax: 66(0)2 142-9596
http://www.gistda.or.th
Email: info@gistda.or.th

ภาพที่ 3 พื้นที่น้ำท่วม (สีฟ้า) จากการวิเคราะห์ข้อมูลจากดาวเทียม COSMO-SkyMed-2 บันทึกภาพ 1 ธันวาคม 2556 เวลา 06.12 น. บริเวณบางส่วนของจังหวัดนราธิวาส และปัตตานี

เอกสารอ้างอิง

กรมอุตุนิยมวิทยา. พยากรณ์อากาศประจำวันที ประจำวันที่ 1 ธันวาคม 2556 เวลา 04.00 น.

แหล่งที่มา: http://tmd.go.th/daily_forecast 1 ธันวาคม 2556

สำนักงานพัฒนาเทคโนโลยีอวกาศและภูมิสารสนเทศ (องค์การมหาชน). 2556. TeraCat & trade

Satellite Data Catalog. แหล่งที่มา:

http://mscweb.kishou.go.jp/sat_dat/img/reg/sat_img.htm วันที่ 1 ธันวาคม 2556

สำนักงานพัฒนาเทคโนโลยีอวกาศและภูมิสารสนเทศ (องค์การมหาชน). 2556. ข้อมูลจากดาวเทียม

COSMO-SkyMed-1บันทึกภาพ 1 ธันวาคม 2556 เวลา 06.12 น.