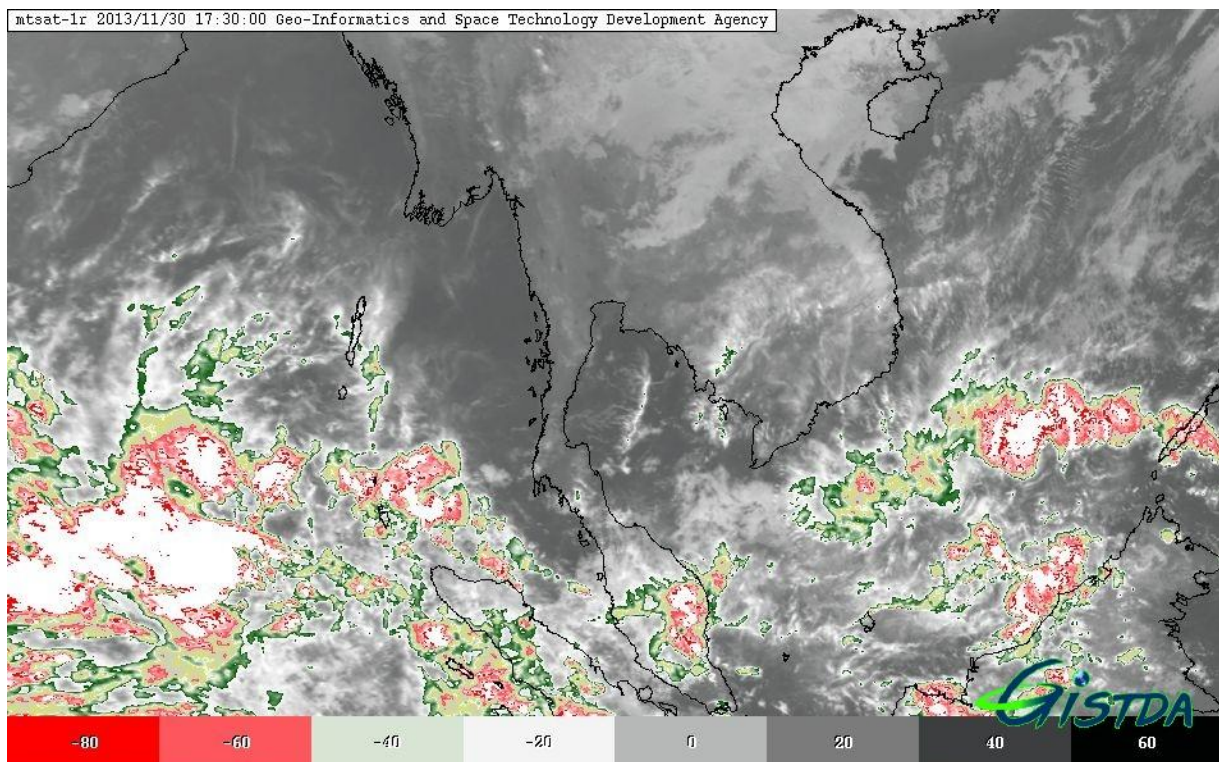


รายงานการติดตามพื้นที่น้ำท่วม ปี 2556 โดยใช้ข้อมูลจากดาวเทียม COSMO-SkyMed-3
บันทึกภาพวันที่ 30 พฤศจิกายน 2556 เวลา 17.40 น.
บริเวณบางส่วนของจังหวัดสงขลา พัทลุง และปัตตานี

สำนักงานพัฒนาเทคโนโลยีอวกาศและภูมิสารสนเทศ (องค์การมหาชน): สทอภ.
กระทรวงวิทยาศาสตร์และเทคโนโลยี

การดำเนินการติดตามพื้นที่น้ำท่วม ปี 2556 ของ สทอภ. โดยใช้ข้อมูลจากดาวเทียม COSMO-SkyMed-3 บันทึกภาพวันที่ 30 พฤศจิกายน 2556 เวลา 17.40 น. โดยสรุปดังนี้

กรมอุตุนิยมวิทยา รายงานสภาพอากาศประจำวันที 2 พฤศจิกายน 2556 เมื่อเวลา 17.00 น. บริเวณความกดอากาศสูงกำลังค่อนข้างแรงจากประเทศจีนยังคงแผ่ลงมาปกคลุมประเทศไทยและจะแผ่เสริมลงมาอย่างต่อเนื่องจนถึงวันที่ 3 ธันวาคม 2556 ทำให้บริเวณภาคเหนือ ภาคตะวันออกเฉียงเหนือ ภาคกลาง และภาคตะวันออก มีอากาศหนาวเย็นลง โดยอุณหภูมิลดลงอีก 2-4 องศาเซลเซียส กับมีลมแรง ในขณะที่บางพื้นที่ของจังหวัดเชียงราย เชียงใหม่ พะเยา น่าน แพร่ ลำพูน ลำปาง หนองคาย บึงกาฬ เลย หนองบัวลำภู อุดรธานี สกลนคร นครพนม และมุกดาหาร จะมีอากาศหนาว โดยมีอุณหภูมิต่ำกว่า 16 องศาเซลเซียส ขอให้ประชาชนดูแลรักษาสุขภาพเนื่องจากอากาศที่หนาวเย็นลงไว้ด้วย สำหรับ มรสุมตะวันออกเฉียงเหนือที่พัดปกคลุมอ่าวไทยและภาคใต้มีกำลังแรง ประกอบกับในช่วงวันที่ 2-3 ธันวาคม 2556 จะมีหย่อมความกดอากาศต่ำจากทะเลจีนใต้ตอนล่างเคลื่อนเข้ามาปกคลุมประเทศมาเลเซีย และภาคใต้ตอนล่าง ทำให้ภาคใต้บริเวณจังหวัดสุราษฎร์ธานีลงไปมีฝนตกหนักถึงหนักมากบางพื้นที่ ฝนตกหนักถึงหนักมาก ส่วนคลื่นลมบริเวณอ่าวไทยมีคลื่นสูง 2-4 เมตร



ภาพที่ 1 ข้อมูลจากดาวเทียม MTSAT-2 แสดงสภาพอากาศ ณ วันที่ 30 พฤศจิกายน 2556 เวลา 17.30 น.
ที่มา : <http://eo.eoc.gistda.or.th>

ในการนี้ สทอภ. ได้ดำเนินการรับสัญญาณข้อมูลจากดาวเทียม COSMO-SkyMed-3 บันทึกภาพวันที่ 30 พฤศจิกายน 2556 เวลา 17.40 น. ทำการวิเคราะห์พื้นที่น้ำท่วม บริเวณบางส่วนของจังหวัด สงขลา พัทลุง และปัตตานี ดังตารางที่ 1 และภาพที่ 2 สามารถสรุปสถานการณ์พื้นที่น้ำท่วม ได้ดังนี้

จังหวัดสงขลา พบพื้นที่น้ำท่วมบริเวณอำเภอหาดใหญ่ ควนเนียง เทพา สิงหนคร บางกล่ำ และจะนะ ตามลำดับ

จังหวัดพัทลุง พบพื้นที่น้ำท่วมบริเวณอำเภอปากพะยูน

จังหวัดปัตตานี พบพื้นที่น้ำท่วมบริเวณอำเภอหนองจิก

จากการวิเคราะห์ข้อมูลจากดาวเทียม COSMO-SkyMed-3 พบว่า พื้นที่น้ำท่วมซึ่งส่วนใหญ่เป็นบริเวณพื้นที่ราบต่ำ พื้นที่เกษตรกรรม และแหล่งชุมชนในบางพื้นที่ บริเวณริมแม่น้ำสายหลักและลำน้ำย่อย ทั้งนี้ ประชาชนทั่วไปสามารถตรวจสอบพื้นที่ดังกล่าวจากแผนที่น้ำท่วม จาก ข้อมูลจากดาวเทียมที่เว็บไซต์ <http://flood.gistda.or.th>, www.gistda.or.th

ตารางที่ 1 พื้นที่น้ำท่วมและจำนวนครัวเรือนที่อยู่ใบริเวณบางส่วนของจังหวัดสงขลา พัทลุง และปัตตานี

เนื้อที่น้ำท่วมจำแนกรายอำเภอ			
จังหวัด	อำเภอ	พื้นที่น้ำท่วม(ไร่)	หลังคาเรือน (หลัง)
สงขลา	หาดใหญ่	2,057.30	2
	ควนเนียง	1,280.77	0
	เทพา	596.26	0
	สิงหนคร	383.51	0
	บางกล่ำ	193.40	0
	จะนะ	165.37	0
รวมจังหวัดสงขลา		4,676.61	0
พัทลุง	ปากพะยูน	1,755.91	0
รวมจังหวัดพัทลุง		1,755.91	0
ปัตตานี	หนองจิก	11.07	0
รวมจังหวัดปัตตานี		11.07	0
รวมทั้งหมด		195,268.60	49

*หมายเหตุ พื้นที่โดยประมาณจากการวิเคราะห์ข้อมูลจากดาวเทียมOSMO-SkyMed-3



ข้อมูลจากดาวเทียม COSMO-SkyMed-3 บันทึกข้อมูลเมื่อวันที่ 30 พฤศจิกายน 2556 เวลา 17.40 น.
แสดงพื้นที่น้ำท่วมบริเวณบางส่วนของ จังหวัดสงขลา พัทลุง และปัตตานี



		<p>รายละเอียดข้อมูลจากดาวเทียม</p> <table border="1"> <tr><td>ประเภทดาวเทียม</td><td>Cosmo-SkyMed-3</td></tr> <tr><td>ความละเอียด</td><td>30 เมตร</td></tr> <tr><td>ความถี่สัญญาณ</td><td>1300 MHz</td></tr> <tr><td>ความถี่รับสัญญาณ</td><td>1300-1305 MHz</td></tr> <tr><td>ความถี่ส่งสัญญาณ</td><td>1305-1310 MHz</td></tr> </table>	ประเภทดาวเทียม	Cosmo-SkyMed-3	ความละเอียด	30 เมตร	ความถี่สัญญาณ	1300 MHz	ความถี่รับสัญญาณ	1300-1305 MHz	ความถี่ส่งสัญญาณ	1305-1310 MHz	<p>มาตราส่วน 1:100,000</p> <p>WGS 84</p> <p>UTM Zone 48 N</p> <p>Projection: UTM</p>		<p>กรมการศาสนาและวัฒนธรรม สำนักงานเทคโนโลยีสารสนเทศและการสื่อสาร กรมการศาสนาและวัฒนธรรม 120 The Government Complex, Commemorative 166 Majesty The Kings 60 in Birthday Anniversary, 6th December, 62, 102000001 Building 8 6th and 7th Floor ถนนแจ้งวัฒนะ แขวงแจ้งวัฒนะ เขตหลักสี่ กรุงเทพฯ 10210 THAILAND Tel: 66 202 141 4610, Fax: 66202 142 9246 141 461022 141 4610, Fax 66202 142 9246 http://www.gistda.or.th E-mail: info@government.gistda.or.th</p>
ประเภทดาวเทียม	Cosmo-SkyMed-3														
ความละเอียด	30 เมตร														
ความถี่สัญญาณ	1300 MHz														
ความถี่รับสัญญาณ	1300-1305 MHz														
ความถี่ส่งสัญญาณ	1305-1310 MHz														

ภาพที่ 2 พื้นที่น้ำท่วม (สีฟ้า) จากการวิเคราะห์ข้อมูลจากดาวเทียม COSMO-SkyMed-3 บันทึกภาพ 30 พฤศจิกายน 2556 เวลา 17.40 น. บริเวณบางส่วนของจังหวัดสงขลา พัทลุง และปัตตานี

เอกสารอ้างอิง

กรมอุตุนิยมวิทยา. พยากรณ์อากาศประจำวันที ประจำวันที่ 30 พฤศจิกายน 2556 เวลา 17.00 น.

แหล่งที่มา: http://tmd.go.th/daily_forecast 30 พฤศจิกายน 2556

สำนักงานพัฒนาเทคโนโลยีอวกาศและภูมิสารสนเทศ (องค์การมหาชน). 2556. TeraCat & trade Satellite Data Catalog. แหล่งที่มา:

http://mscweb.kishou.go.jp/sat_dat/img/reg/sat_img.htm วันที่ 30 พฤศจิกายน 2556

สำนักงานพัฒนาเทคโนโลยีอวกาศและภูมิสารสนเทศ (องค์การมหาชน). 2556. ข้อมูลจากดาวเทียม COSMO-SkyMed-3 บันทึกภาพ 30 พฤศจิกายน 2556 เวลา 17.40 น.