

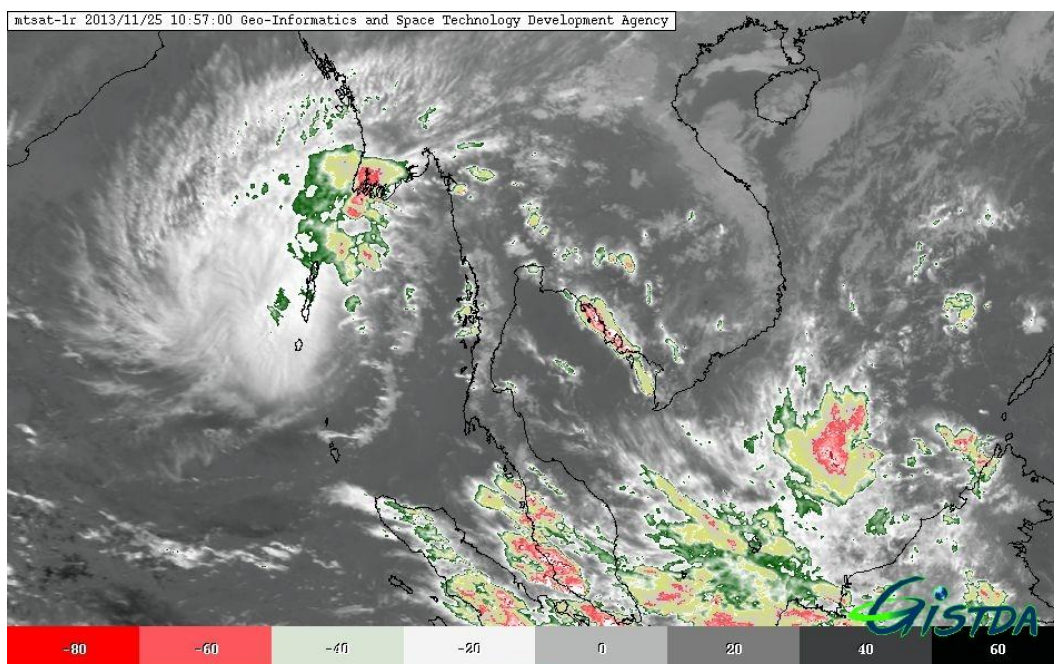
รายงานการติดตามพื้นที่น้ำท่วม ปี 2556 โดยใช้ข้อมูลจากดาวเทียม COSMO-SkyMed-4
บันทึกภาพวันที่ 25 พฤศจิกายน 2556 เวลา 18.30 น.
บริเวณบางส่วนของจังหวัดสงขลา ปัตตานี และนราธิวาส

สำนักงานพัฒนาเทคโนโลยีอวกาศและภูมิสารสนเทศ (องค์การมหาชน): สทอภ.

กระทรวงวิทยาศาสตร์และเทคโนโลยี

การดำเนินการติดตามพื้นที่น้ำท่วม ปี 2556 ของ สทอภ. โดยใช้ข้อมูลจากดาวเทียม COSMO-SkyMed-4 บันทึกภาพวันที่ 25 พฤศจิกายน 2556 เวลา 18.30 น.โดยสรุปดังนี้

กรมอุตุนิยมวิทยาได้รายงานสภาพอากาศประจำวันที่ 25 พฤศจิกายน เมื่อเวลา 16.00 น. ว่าบริเวณความกดอากาศสูงกำลังปานกลางจากประเทศจีนจะแผ่ลงปกคลุมภาคตะวันออกเฉียงเหนือและทะเลจีนใต้ในคืนนี้ ลักษณะเช่นนี้ทำให้ภาคตะวันออกเฉียงเหนือ มีอากาศหนาวเย็น และอุณหภูมิลดลง 1-2 องศา ส่วนภาคอื่นๆ ยังคงมีฝนในระยะนี้ สำหรับบริเวณความกดอากาศสูงกำลังค่อนข้างแรงอีกระลอกหนึ่ง จะแผ่เสริมลงมาปกคลุมประเทศไทยตอนบนในช่วงวันที่ 27-30 พ.ย. นี้ ลักษณะเช่นนี้ทำให้ประเทศไทยตอนบนมีอากาศหนาวเย็นลง และอุณหภูมิลดลง 3-5 องศา สำหรับมรสุมตะวันออกเฉียงเหนือที่พัดปกคลุมอ่าวไทย และภาคใต้ จะมีกำลังแรงขึ้นทำให้ภาคใต้มีฝนเพิ่มมากขึ้น และคลื่นลมในอ่าวไทยจะมีกำลังแรงขึ้นด้วย โดยมีคลื่นสูง 2-3 เมตร อนึ่ง พายุไซโคลน “เลฮาร์” (LEHAR) ปกคลุมบริเวณอ่าวเบงกอลตอนกลาง ลักษณะเช่นนี้ทำให้ คลื่นลมในอ่าวเบงกอลมีคลื่นสูง 3-5 เมตร ส่วนคลื่นลมในทะเลอันดามันตอนบนมีคลื่นสูงประมาณ 2 เมตร พายุนี้จะเคลื่อนขึ้นฝั่งตอนกลางประเทศอินเดีย ในช่วงวันที่ 28-29 พฤศจิกายน 2556



ภาพที่ 1 ข้อมูลจากดาวเทียม MTSAT-2 แสดงสภาพอากาศ ณ วันที่ 25 พฤศจิกายน 2556 เวลา 17.57 น.
ที่มา : <http://eo.eoc.gistda.or.th>

ในการนี้ สทอภ. ได้ดำเนินการรับสัญญาณข้อมูลจากดาวเทียม COSMO-SkyMed-4 บันทึกภาพวันที่ 25 พฤศจิกายน 2556 เวลา 18.30 ทำการวิเคราะห์พื้นที่น้ำท่วม บริเวณบางส่วนของจังหวัดสงขลา ปัตตานี และ นราธิวาส ตามลำดับ ดังตารางที่ 1 และภาพที่ 2 สามารถสรุปสถานการณ์พื้นที่น้ำท่วม ได้ดังนี้

จังหวัดนราธิวาส พบพื้นที่น้ำท่วมบริเวณอำเภอบาเจาะ เมืองนราธิวาส และระแงะ ตามลำดับ
จังหวัดปัตตานี พบพื้นที่น้ำท่วมบริเวณอำเภอโคกโพธิ์ ปะนาเระ มายอ แม่ลาน ไม้แก่น ยะรัง สายบุรี หนองจิก ตามลำดับ

จังหวัดสงขลา พบพื้นที่น้ำท่วมบริเวณอำเภอเทพา

จากการวิเคราะห์ข้อมูลจากดาวเทียม COSMO-SkyMed-4 พบว่า พื้นที่น้ำท่วมซึ่งส่วนใหญ่เป็นบริเวณพื้นที่ราบต่ำ พื้นที่เกษตรกรรม และแหล่งชุมชนในบางพื้นที่ บริเวณริมแม่น้ำสายหลักและลำน้ำย่อย ทั้งนี้ ประชาชนทั่วไปสามารถตรวจสอบพื้นที่ดังกล่าวจากแผนที่น้ำท่วมจากข้อมูลจากดาวเทียมที่เว็บไซต์ <http://flood.gistda.or.th>, www.gistda.or.th

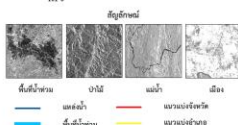
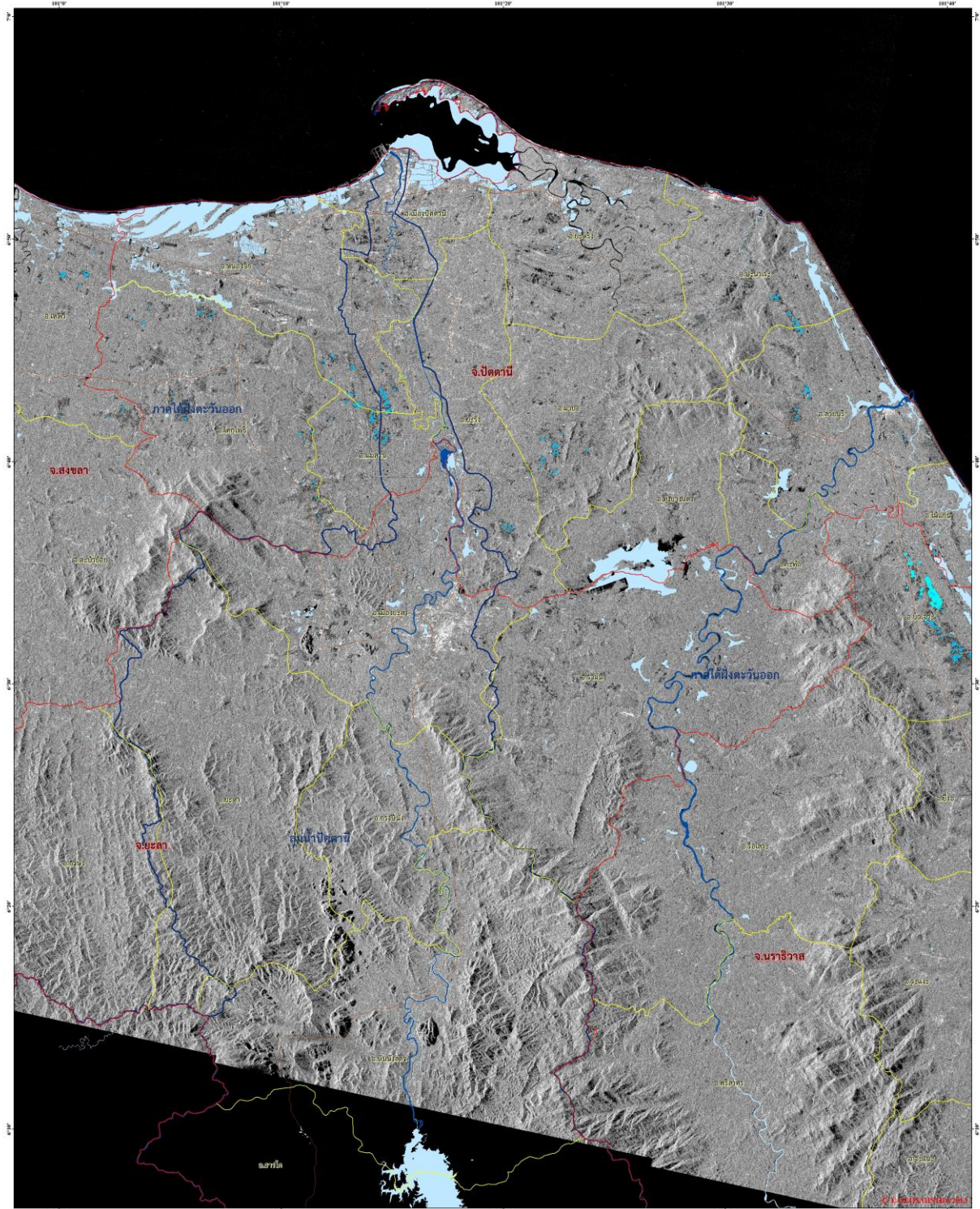
ตารางที่ 1 พื้นที่น้ำท่วมและจำนวนครัวเรือนที่อยู่ในบริเวณบางส่วนของจังหวัดสงขลา ปัตตานี และนราธิวาส

จังหวัด	อำเภอ	พื้นที่น้ำท่วม(ไร่)	หลังคาเรือน (หลัง)
นราธิวาส	บาเจาะ	1,678.81	1
	เมืองนราธิวาส	131.52	0
	ระแงะ	11.01	0
รวมจังหวัดนราธิวาส		1,821.34	1
ปัตตานี	โคกโพธิ์	224.52	0
	ปะนาเระ	163.50	0
	มายอ	231.77	0
	แม่ลาน	306.74	0
	ไม้แก่น	49.58	0
	ยะรัง	85.95	0
	สายบุรี	209.90	0
	หนองจิก	435.11	0
รวมจังหวัดปัตตานี		1,707.08	0
สงขลา	เทพา	183.25	0
รวมจังหวัดสงขลา		183.25	0
รวมทั้งหมด		3,711.66	1

*หมายเหตุ: พื้นที่โดยประมาณจากการวิเคราะห์ข้อมูลจากดาวเทียม COSMO-SkyMed-4



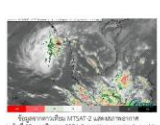
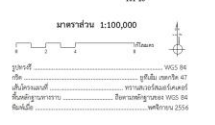
ข้อมูลจากดาวเทียม COSMO-SkyMed-4 บันทึกข้อมูลเมื่อวันที่ 25 พฤศจิกายน 2556 เวลา 18.30 น.
แสดงพื้นที่น้ำท่วม บริเวณบางส่วนของจังหวัดสงขลา ปัตตานี และนราธิวาส



รายละเอียดข้อมูลจากดาวเทียม

ดาวเทียม	COSMO-SkyMed-4
ความละเอียด	30 เมตร
พื้นที่สำรวจ	จังหวัดสงขลา
วันที่บันทึกข้อมูล	25 พฤศจิกายน 2556
โครงการสนับสนุนและสนับสนุน	NSR

หมายเหตุ: ข้อมูลนี้จัดทำขึ้นจากภาพถ่ายดาวเทียมที่มีคุณภาพสูงและมีความละเอียดสูง



กรมการวิทยุคมนาคมและโทรคมนาคม
Geomatics and Space Technology Development Agency (GISTDA)
เลขที่ 120 หมู่ 8 ซอยเทศบาลนครสงขลา ซ. 8, ตำบล 7
(The Government Complex Commissioning 8th, Mahachulalongkornrajavidyalaya University, 108, Suvannabhumy Rd, 91000 Pattani)
ชั้นที่ 8 และ 9 และ 10th Floor
ถนนวิภาวดีรังสิต กรุงเทพมหานคร 10330
ประเทศไทย
Cheung Wattana Road, Lat U, Bangkok 10318 THAILAND
โทรศัพท์: +66 (0)2 142-4475, โทรสาร: +66(0)2 142-9366
โทรสาร: +66(0)2 142-4475, โทรสาร: +66(0)2 142-9366
http://www.gistda.or.th
Email: info@gistda.or.th

ภาพที่ 2 พื้นที่น้ำท่วม (สีฟ้า) จากการวิเคราะห์ข้อมูลจากดาวเทียม COSMO-SkyMed-4 บันทึกภาพวันที่ 25 พฤศจิกายน 2556 เวลา 18.30 บริเวณบางส่วนของจังหวัดสงขลา ปัตตานี และนราธิวาส

เอกสารอ้างอิง

กรมอุตุนิยมวิทยา. พยากรณ์อากาศประจำวันที ประจำวันที่ 25 พฤศจิกายน 2556 เวลา 16.00 น.

แหล่งที่มา: http://tmd.go.th/daily_forecast 25 พฤศจิกายน 2556

สำนักงานพัฒนาเทคโนโลยีอวกาศและภูมิสารสนเทศ (องค์การมหาชน). 2556. TeraCat & trade

Satellite Data Catalog. แหล่งที่มา:

http://mscweb.kishou.go.jp/sat_dat/img/reg/sat_img.htm วันที่ 25 พฤศจิกายน 2556

สำนักงานพัฒนาเทคโนโลยีอวกาศและภูมิสารสนเทศ (องค์การมหาชน). 2556. ข้อมูลจากดาวเทียม

COSMO-SkyMed-4 บันทึกภาพวันที่ 25 พฤศจิกายน 2556 เวลา 18.30