

รายงานการติดตามพื้นที่น้ำท่วม ปี 2556 โดยใช้ข้อมูลจากดาวเทียม RADARSAT-2

บันทึกภาพวันที่ 21 ธันวาคม 2556 เวลา 18.32 น.

บริเวณบางส่วนของจังหวัดสงขลา นครศรีธรรมราช พัทลุง นราธิวาส สุราษฎร์ธานี

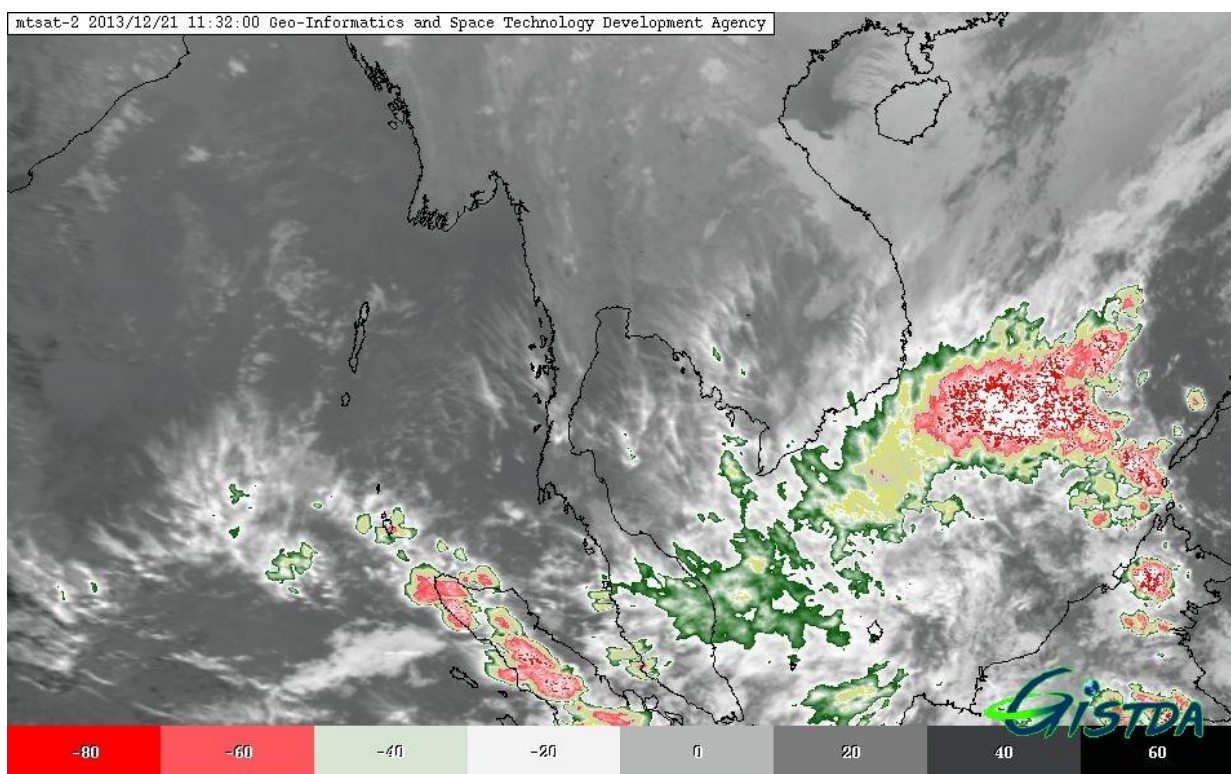
ปัตตานี และยะลา

สำนักงานพัฒนาเทคโนโลยีอวกาศและภูมิสารสนเทศ (องค์การมหาชน): สทอภ.

กระทรวงวิทยาศาสตร์และเทคโนโลยี

การดำเนินการติดตามพื้นที่น้ำท่วม ปี 2556 ของ สทอภ. โดยใช้ข้อมูลจากดาวเทียม RADARSAT-2
บันทึกภาพวันที่ 21 ธันวาคม 2556 เวลา 18.32 น. โดยสรุปดังนี้

กรมอุตุนิยมวิทยา รายงานสภาพอากาศประจำวันวันที่ 21 ธันวาคม 2556 เมื่อเวลา 14.00 น. ว่าบริเวณความกดอากาศสูงกำลังค่อนข้างแรงจากประเทศจีนยังคงแผ่ปกคลุมประเทศไทยตอนบน ลักษณะเช่นนี้ทำให้บริเวณประเทศไทยมีอากาศหนาวเย็นต่อไปอีก สำหรับมรสุมตะวันออกเฉียงเหนือกำลังค่อนข้างแรงพัดปกคลุมอ่าวไทยและภาคใต้ ทำให้ภาคใต้ตอนล่างยังคงมีฝนตกในระยะนี้ ส่วนคลื่นลมบริเวณอ่าวไทยตอนล่างมีกำลังแรง อนึ่ง ความกดอากาศสูงจากประเทศจีนจะแผ่เสริมลงมาปกคลุมประเทศไทยตอนบนอย่างต่อเนื่อง ทำให้บริเวณดังกล่าวมีอากาศหนาวเย็นต่อไปจนถึงปีใหม่



ภาพที่ 1 ข้อมูลจากดาวเทียม MTSAT-2 แสดงสภาพอากาศ ณ วันที่ 21 ธันวาคม เวลา 18.32 น.

ที่มา : <http://eo.eoc.gistda.or.th>

ในการนี้ สทอภ. ได้ดำเนินการรับสัญญาณข้อมูลจากดาวเทียม RADARSAT-2 บันทึกภาพวันที่ 21 ธันวาคม 2556 เวลา 18.32 น. ทำการวิเคราะห์พื้นที่น้ำท่วมบริเวณบางส่วนของจังหวัดสงขลา นครศรีธรรมราช พัทลุง นราธิวาส สุราษฎร์ธานี ปัตตานี และยะลา ดังตารางที่ 1 และภาพที่ 2, 3 สามารถสรุปสถานการณ์พื้นที่น้ำท่วม ได้ดังนี้

จังหวัดสงขลา พบพื้นที่น้ำท่วมบริเวณอำเภอระโนด หาดใหญ่ กระแสสินธุ์ ควนเนียง เทพา บางกล่ำ สิงหนคร จะนะ และสทิงพระ ตามลำดับ

จังหวัดนครศรีธรรมราช พบพื้นที่น้ำท่วมบริเวณอำเภอหัวไทร ปากพนัง ชะอวด เขียวใหญ่ พระพรหม เมืองนครศรีธรรมราช ร่อนพิบูลย์ เฉลิมพระเกียรติ พรหมคีรี และท่าศาลา ตามลำดับ

จังหวัดพัทลุง พบพื้นที่น้ำท่วมบริเวณอำเภอเมืองพัทลุง ควนขนุน ปากพะยูน ตามลำดับ

จังหวัดนราธิวาส พบพื้นที่น้ำท่วมบริเวณอำเภอตากใบ เมืองนราธิวาส และบาเจาะ ตามลำดับ

จังหวัดสุราษฎร์ธานี พบพื้นที่น้ำท่วมบริเวณอำเภอกาญจนดิษฐ์ ดอนสัก และเมืองสุราษฎร์ธานี ตามลำดับ

จังหวัดปัตตานี พบพื้นที่น้ำท่วมบริเวณอำเภอมายอ ยะรัง หนองจิก และยะหริ่ง ตามลำดับ

จังหวัดยะลา พบพื้นที่น้ำท่วมบริเวณอำเภอรามัน

ดาวเทียม RADARSAT-2 พบว่า พื้นที่น้ำท่วมซึ่งส่วนใหญ่เป็นบริเวณพื้นที่ราบต่ำ พื้นที่เกษตรกรรม และแหล่งชุมชนในบางพื้นที่ บริเวณริมแม่น้ำสายหลักและลำน้ำย่อย ทั้งนี้ ประชาชนทั่วไปสามารถตรวจสอบพื้นที่ดังกล่าวจากแผนที่น้ำท่วมจากข้อมูลดาวเทียมที่เว็บไซต์ <http://flood.gistda.or.th>, www.gistda.or.th

ตารางที่ 1 พื้นที่น้ำท่วมและจำนวนครัวเรือนที่อยู่ในบริเวณบางส่วนของจังหวัดสงขลา นครศรีธรรมราช พัทลุง นราธิวาส สุราษฎร์ธานี ปัตตานี และยะลา ตามลำดับ

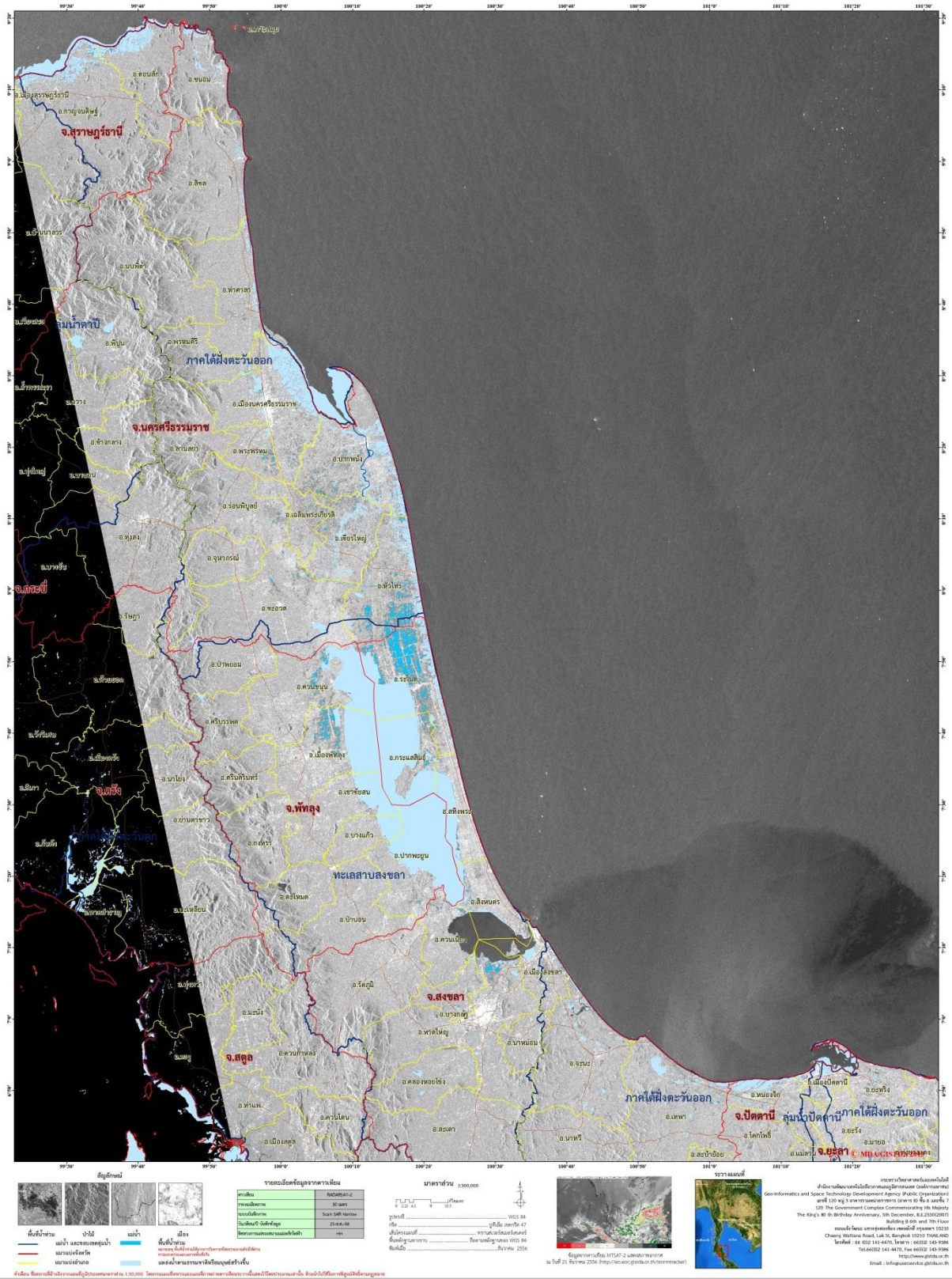
จังหวัด	อำเภอ	พื้นที่น้ำท่วม(ไร่)	หลังคาเรือน (หลัง)
สงขลา	ระโนด	32,978	4
	หาดใหญ่	2,302	0
	กระแสสินธุ์	1,671	2
	ควนเนียง	490	0
	เทพา	289	0
	บางกล่ำ	107	0
	สิงหนคร	98	0
	จะนะ	67	0
	สทิงพระ	25	0
รวมจังหวัดสงขลา		38,026	6

จังหวัด	อำเภอ	พื้นที่น้ำท่วม(ไร่)	หลังคาเรือน (หลัง)
นครศรีธรรมราช	หัวไทร	14,713	9
	ปากพนัง	1,864	2
	ชะอวด	818	0
	เชียรใหญ่	707	0
	พระพรหม	659	0
	เมืองนครศรีธรรมราช	301	1
	ร่อนพิบูลย์	237	0
	เฉลิมพระเกียรติ	146	1
	พรหมคีรี	78	0
	ท่าศาลา	45	0
รวมจังหวัดนครศรีธรรมราช		19,569	13
พัทลุง	เมืองพัทลุง	5,975	18
	ควนขนุน	3,325	4
	ปากพะยูน	218	0
รวมจังหวัดพัทลุง		9,518	22
นราธิวาส	ตากใบ	1,064	0
	เมืองนราธิวาส	95	0
	บาเจาะ	71	0
รวมจังหวัดนราธิวาส		1,229	0
สุราษฎร์ธานี	กาญจนดิษฐ์	394	25
	ดอนสัก	256	6
	เมืองสุราษฎร์ธานี	26	2
รวมจังหวัดสุราษฎร์ธานี		676	33
ปัตตานี	มายอ	211	0
	ยะรัง	208	0
	หนองจิก	86	0
	ยะหริ่ง	51	0
รวมจังหวัดปัตตานี		556	0
ยะลา	รามัน	46	0
รวมจังหวัดยะลา		46	0
รวมทั้งหมด		69,621	74

*หมายเหตุ: พื้นที่โดยประมาณจากการวิเคราะห์ข้อมูลจากดาวเทียม RADARSAT-2



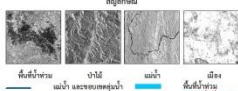
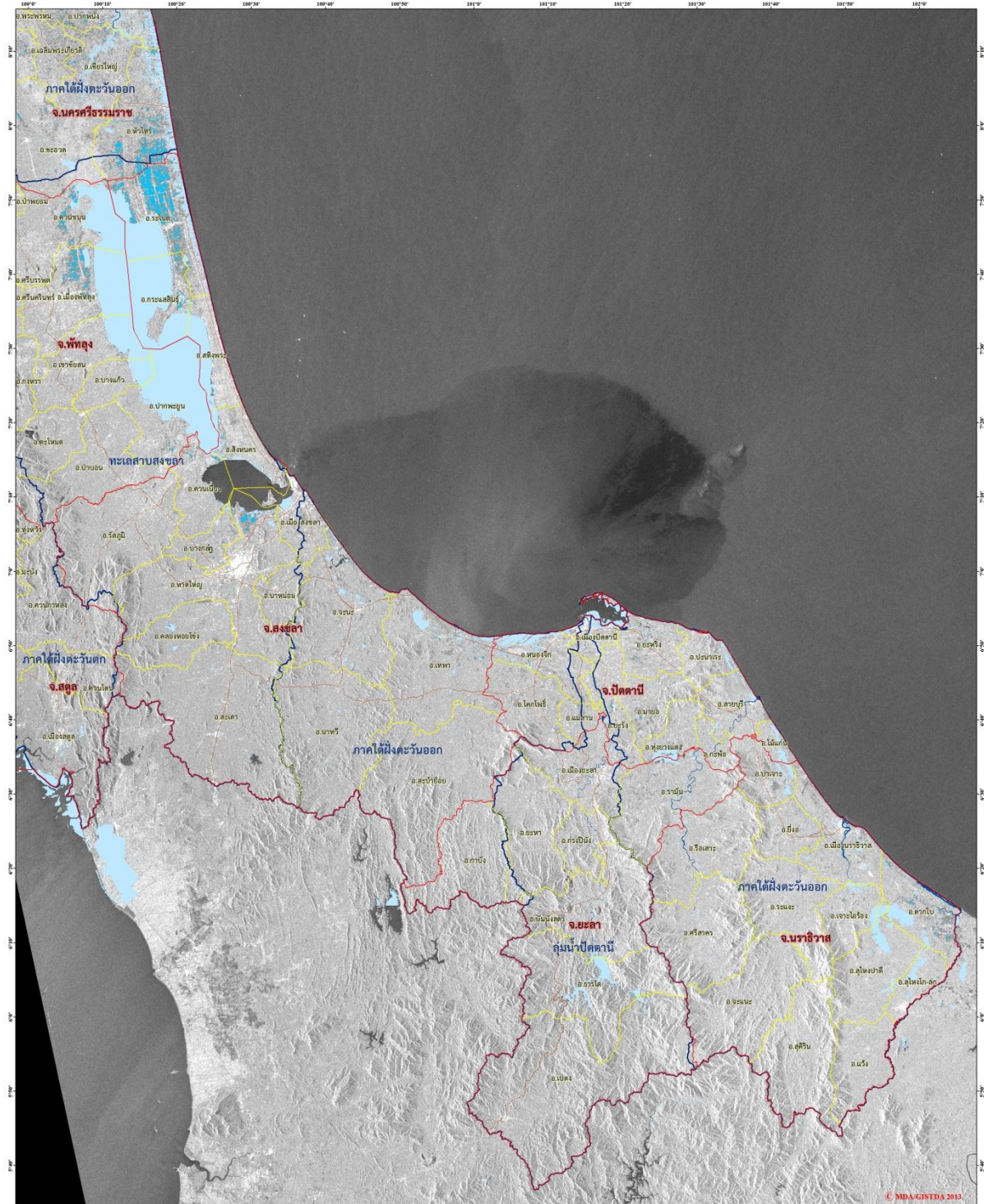
ข้อมูลจากดาวเทียม RADARSAT-2 บันทึกข้อมูลเมื่อวันที่ 21 ธันวาคม 2556 เวลา 18.32 น.
แสดงพื้นที่น้ำท่วมบริเวณบางส่วนของจังหวัดสงขลา นครศรีธรรมราช พัทลุง และสุราษฎร์ธานี



ภาพที่ 2 พื้นที่น้ำท่วม (สีขาว) จากการวิเคราะห์ข้อมูลจากดาวเทียม RADARSAT-2 บันทึกภาพวันที่ 21 ธันวาคม พ.ศ. 2556 เวลา 18.32 น. บริเวณบางส่วนของจังหวัดสงขลา นครศรีธรรมราช พัทลุง และสุราษฎร์ธานี

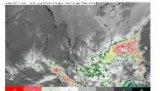


ข้อมูลจากดาวเทียม RADARSAT-2 บันทึกข้อมูลเมื่อวันที่ 21 ธันวาคม 2556 เวลา 18.32 น.
แสดงพื้นที่น้ำท่วมบริเวณบางส่วนของจังหวัดสงขลา นครศรีธรรมราช พัทลุง ปัตตานี ยะลา และนราธิวาส



รายละเอียดข้อมูลจากดาวเทียม

ดาวเทียม	RADARSAT-2
ช่วงเวลาถ่ายภาพ	21 ธ.ค. 56
ช่วงเวลาการถ่ายภาพ	05:00-06:00 น.
วันที่บันทึกข้อมูล	21 ธ.ค. 56
ทิศทางดาวเทียมขณะถ่ายภาพ	เหนือ



สำนักงานพัฒนาเทคโนโลยีอวกาศและภูมิสารสนเทศ (องค์การมหาชน)
120 หมู่ 7 ถนนพหลโยธิน กรุงเทพมหานคร 10310
120 The Government Complex Commemorating His Majesty
The King's 90th Birthday Anniversary, 90, December 9, 22,200,2010
Building 9 0th and 7th Floor
ถนนพหลโยธิน แขวงจตุจักร เขตจตุจักร กรุงเทพฯ 10310
โทรศัพท์ : 66 202 241 6474, โทรสาร : 66202 248 9396
โทรสาร : 66 202 241 4874, Fax : 66202 248 9396
http://www.gistda.or.th
Email : info@gistda.or.th

ภาพที่ 3 พื้นที่น้ำท่วม (สีฟ้า) จากการวิเคราะห์ข้อมูลจากดาวเทียม RADARSAT-2 บันทึกภาพวันที่ 21 ธันวาคม พ.ศ. 2556 เวลา 18.32 น. บริเวณบางส่วนของจังหวัดสงขลา นครศรีธรรมราช พัทลุง ปัตตานี ยะลา และนราธิวาส

เอกสารอ้างอิง

กรมอุตุนิยมวิทยา. 2556. พยากรณ์อากาศประจำวันที 21 ธันวาคม 2556 เวลา 18.32 น. แหล่งที่มา:

http://tmd.go.th/daily_forecast 21 ธันวาคม.2556

สำนักงานพัฒนาเทคโนโลยีอวกาศและภูมิสารสนเทศ (องค์การมหาชน). 2556. TeraCat & trade

Satellite Data Catalog. แหล่งที่มา: <http://eo.eoc.gistda.or.th/stromtracker>

วันที่ 21 ธันวาคม 2556

สำนักงานพัฒนาเทคโนโลยีอวกาศและภูมิสารสนเทศ (องค์การมหาชน). 2556. ข้อมูลจากดาวเทียม

RADARSAT-2 บันทึกภาพวันที่ 21 ธันวาคม 2556 เวลา 18.32 น.