

รายงานการติดตามพื้นที่น้ำท่วม ปี 2556 โดยใช้ข้อมูลจากดาวเทียม RADARSAT-2

บันทึกภาพวันที่ 17 ธันวาคม 2556 เวลา 06.09 น.

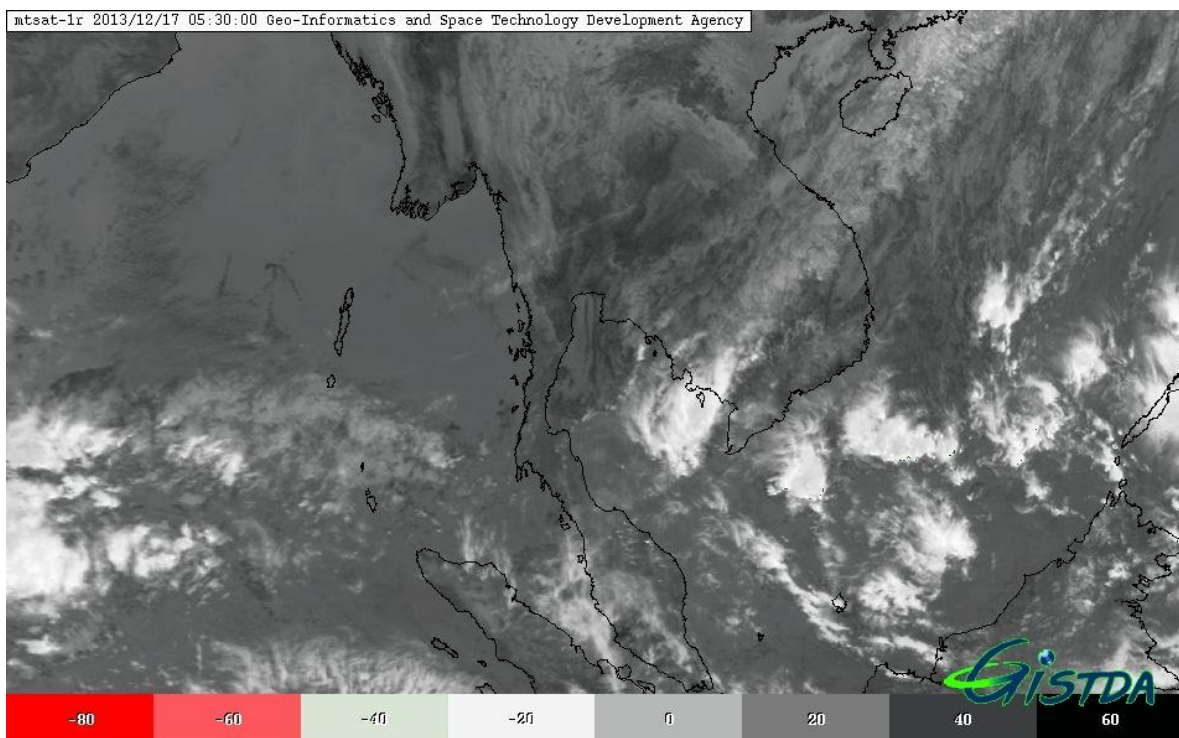
บริเวณบางส่วนของจังหวัดสงขลา นครศรีธรรมราช พัทลุง และสุราษฎร์ธานี

สำนักงานพัฒนาเทคโนโลยีอวกาศและภูมิสารสนเทศ (องค์การมหาชน): สทอภ.

กระทรวงวิทยาศาสตร์และเทคโนโลยี

การดำเนินการติดตามพื้นที่น้ำท่วม ปี 2556 ของ สทอภ. โดยใช้ข้อมูลจากดาวเทียม RADARSAT-2 บันทึกภาพวันที่ 17 ธันวาคม 2556 เวลา 06.09 น. โดยสรุปดังนี้

กรมอุตุนิยมวิทยา รายงานสภาพอากาศประจำวันวันที่ 17 ธันวาคม 2556 เมื่อเวลา 06.00 น. บริเวณความกดอากาศสูงกำลังค่อนข้างแรงจากประเทศจีนเริ่มแผ่ปกคลุมประเทศไทยตอนบน ลักษณะเช่นนี้ทำให้บริเวณประเทศไทยมีอากาศหนาวเย็นลงกับมีหมอกบางในตอนเช้า และอุณหภูมิลดลงอีก 4-7 องศาเซลเซียส สำหรับมรสุมตะวันออกเฉียงเหนือกำลังค่อนข้างแรงพัดปกคลุมอ่าวไทยและภาคใต้ ทำให้ภาคใต้ตอนล่างมีฝนเพิ่มขึ้นในระยะนี้



ภาพที่ 1 ข้อมูลจากดาวเทียม MTSAT-2 แสดงสภาพอากาศ ณ วันที่ 17 ธันวาคม เวลา 05.34 น.

ที่มา : <http://eo.eoc.gistda.or.th>

ในการนี้ สทอภ. ได้ดำเนินการรับสัญญาณข้อมูลจากดาวเทียม RADARSAT-2 บันทึกภาพวันที่ 17 ธันวาคม 2556 เวลา 06.09 น. ทำการวิเคราะห์พื้นที่น้ำท่วมบริเวณบางส่วนของจังหวัดสงขลา นครศรีธรรมราช พัทลุง และสุราษฎร์ธานี ดังตารางที่ 1 และภาพที่ 2 สามารถสรุปสถานการณ์พื้นที่น้ำท่วม ได้ดังนี้

จังหวัดสงขลา พบพื้นที่น้ำท่วมบริเวณอำเภอระโนด กระแสสินธุ์ และสทิงพระ ตามลำดับ

จังหวัดนครศรีธรรมราช พบพื้นที่น้ำท่วมบริเวณอำเภอหัวไทร ปากพนัง เขียวใหญ่ เมืองนครศรีธรรมราช พระพรหม เถลิงพระเกียรติ ชะอวด ร่อนพิบูลย์ และพรหมคีรี ตามลำดับ

จังหวัดพัทลุง พบพื้นที่น้ำท่วมบริเวณอำเภอเมืองพัทลุง และควนขนุน ตามลำดับ

จังหวัดสุราษฎร์ธานี พบพื้นที่น้ำท่วมบริเวณอำเภอพุนพิน เคียนซา บ้านนาเดิม บ้านนาสาร และท่าชนะ ตามลำดับ

ดาวเทียม RADARSAT-2 พบว่า พื้นที่น้ำท่วมซึ่งส่วนใหญ่เป็นบริเวณพื้นที่ราบต่ำ พื้นที่เกษตรกรรม และแหล่งชุมชนในบางพื้นที่ บริเวณริมแม่น้ำสายหลักและลำน้ำย่อย ทั้งนี้ ประชาชนทั่วไปสามารถตรวจสอบพื้นที่ดังกล่าวจากแผนที่น้ำท่วมจากข้อมูลดาวเทียมที่เว็บไซต์ <http://flood.gistda.or.th>, www.gistda.or.th

ตารางที่ 1 พื้นที่น้ำท่วมและจำนวนครัวเรือนที่อยู่ในบริเวณบางส่วนของจังหวัดสงขลา นครศรีธรรมราช พัทลุง และสุราษฎร์ธานี ตามลำดับ

เนื้อที่น้ำท่วมจำแนกรายอำเภอ			
จังหวัด	อำเภอ	พื้นที่น้ำท่วม(ไร่)	หลังคาเรือน(หลัง)
สงขลา	ระโนด	44,421	45
	กระแสสินธุ์	3,395	0
	สทิงพระ	122	0
สงขลา		47,938	45
นครศรีธรรมราช	หัวไทร	23,465	33
	ปากพนัง	6,371	26
	เขียวใหญ่	2,692	1
	เมืองนครศรีธรรมราช	2,580	5
	พระพรหม	2,298	2
	เถลิงพระเกียรติ	2,015	4
	ชะอวด	1,919	1
	ร่อนพิบูลย์	909	0
	พรหมคีรี	110	0
นครศรีธรรมราช		42,360	72

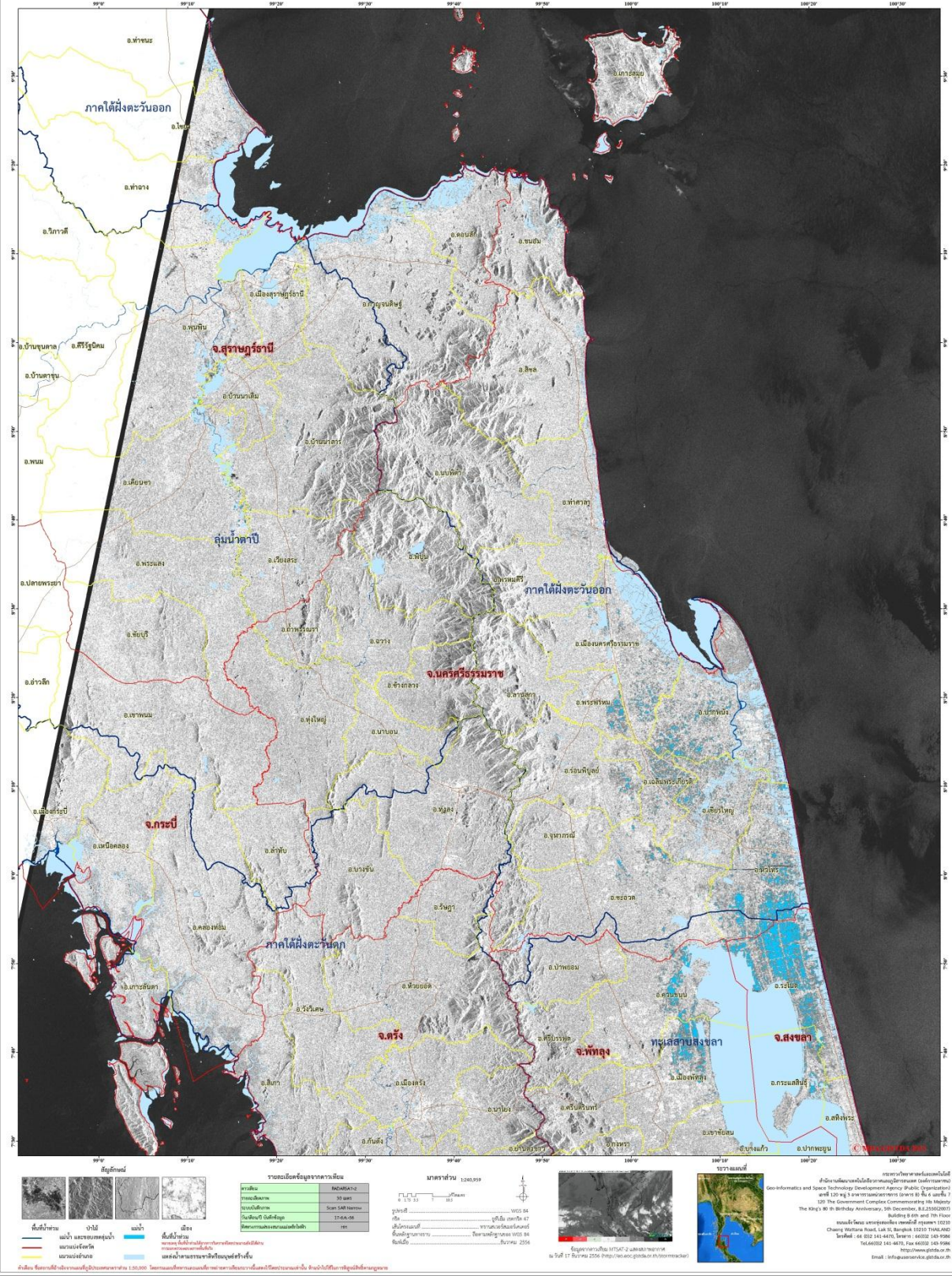
*หมายเหตุ: พื้นที่โดยประมาณจากการวิเคราะห์ข้อมูลจากดาวเทียม RADARSAT-2

พัทลุง	เมืองพัทลุง	8,089	52
	ควนขนุน	7,825	29
พัทลุง		15,914	81
สุราษฎร์ธานี	พุนพิน	995	0
	เคียนซา	916	2
	บ้านนาเดิม	858	1
	บ้านนาสาร	96	0
	ท่าชนะ	85	1
สุราษฎร์ธานี		2,949	4
รวมทั้งหมด		109,162	202

*หมายเหตุ: พื้นที่โดยประมาณจากการวิเคราะห์ข้อมูลจากดาวเทียม RADARSAT-2



ข้อมูลจากดาวเทียม RADARSAT-2 บันทึกข้อมูลเมื่อวันที่ 17 ธันวาคม 2556 เวลา 06.09 น.
แสดงพื้นที่น้ำท่วมบริเวณบางส่วนของจังหวัดสงขลา นครศรีธรรมราช พัทลุง และสุราษฎร์ธานี



ภาพที่ 2 พื้นที่น้ำท่วม (สีฟ้า) จากการวิเคราะห์ข้อมูลจากดาวเทียม RADARSAT-2 บันทึกภาพวันที่ 17 ธันวาคม 2556 เวลา 06.09 น. บริเวณบางส่วนของจังหวัดสงขลา นครศรีธรรมราช พัทลุง และสุราษฎร์ธานี

เอกสารอ้างอิง

กรมอุตุนิยมวิทยา. 2556. พยากรณ์อากาศประจำวันที 17 ธันวาคม 2556 เวลา 06.00 น. แหล่งที่มา:

http://tmd.go.th/daily_forecast_17_ธันวาคม.

สำนักงานพัฒนาเทคโนโลยีอวกาศและภูมิสารสนเทศ (องค์การมหาชน). 2556. TeraCat & trade

Satellite Data Catalog. แหล่งที่มา: <http://eo.eoc.gistda.or.th/stromtracker>

วันที่ 17 ธันวาคม 2556

สำนักงานพัฒนาเทคโนโลยีอวกาศและภูมิสารสนเทศ (องค์การมหาชน). 2556. ข้อมูลจากดาวเทียม

RADARSAT-2 บันทึกภาพวันที่ 17 ธันวาคม 2556 เวลา 06.09 น.