

รายงานการติดตามพื้นที่น้ำท่วม ปี 2556 โดยใช้ข้อมูลจากดาวเทียมCOSMO-SkyMed-2
บันทึกภาพวันที่ 16 ธันวาคม 2556 เวลา 06.31 น.

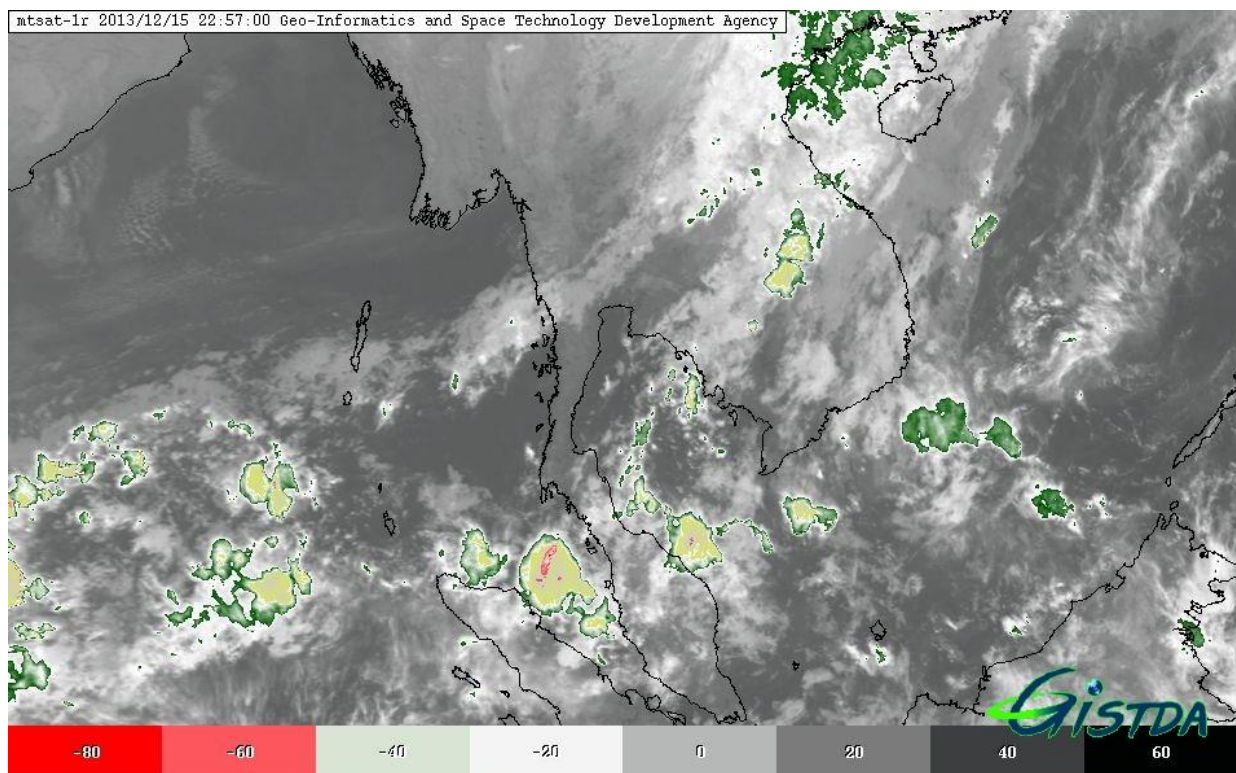
บริเวณบางส่วนของจังหวัดนครศรีธรรมราช สงขลา พัทลุง และสุราษฎร์ธานี

สำนักงานพัฒนาเทคโนโลยีอวกาศและภูมิสารสนเทศ (องค์การมหาชน): สทอภ.

กระทรวงวิทยาศาสตร์และเทคโนโลยี

การดำเนินการติดตามพื้นที่น้ำท่วม ปี 2556 ของ สทอภ. โดยใช้ข้อมูลจากดาวเทียม COSMO-SkyMed-2 บันทึกภาพวันที่ 16 ธันวาคม 2556 เวลา 06.31 น.โดยสรุปดังนี้

กรมอุตุนิยมวิทยาได้รายงานสภาพอากาศประจำวันวันที่ 16 ธันวาคม 2556 เมื่อเวลา 06.00น. พบว่าคลื่นกระแสลมตะวันตกได้เคลื่อนผ่านภาคเหนือเข้าปกคลุมประเทศลาว และภาคตะวันออกเฉียงเหนือตอนบนของประเทศไทยแล้ว ลักษณะเช่นนี้ทำให้ภาคเหนือมีอากาศหนาวเย็นลง โดยอุณหภูมิลดลง 4-7 องศาเซลเซียส ส่วนภาคตะวันออกเฉียงเหนือตอนบน มีฝนฟ้าคะนองกับมีลมกระโชกแรงได้บางพื้นที่ ขอให้ประชาชนบริเวณดังกล่าวระวังอันตรายจากสภาวะอากาศที่เปลี่ยนแปลงในระยะนี้ไว้ด้วย อนึ่ง บริเวณความกดอากาศสูงกำลังค่อนข้างแรงอีกระลอกหนึ่งจากประเทศจีนได้แผ่ลงมาปกคลุมประเทศไทยตอนบน และลาวแล้ว คาดว่าจะแผ่ลงมาปกคลุมประเทศไทยตอนบนในคืนนี้ ลักษณะเช่นนี้ทำให้บริเวณประเทศไทยตอนบนในช่วงวันที่ 16-19 ธันวาคม 2556 มีอากาศหนาวเย็นลง โดยอุณหภูมิลดลง 8-10 องศาเซลเซียส ขอให้ประชาชนดูแลสุขภาพจากอากาศที่เย็นลงมากไว้ด้วย



ภาพที่ 1 ข้อมูลจากดาวเทียม MTSAT-2 แสดงสภาพอากาศ ณ วันที่ 16 ธันวาคม 2556 เวลา 06.30 น.

ที่มา : <http://eo.eoc.gistda.or.th>

ในการนี้ สทอภ. ได้ดำเนินการรับสัญญาณข้อมูลจากดาวเทียม COSMO-SkyMed-2 บันทึกภาพวันที่ 16 ธันวาคม 2556 เวลา 06.31 น. ทำการวิเคราะห์พื้นที่น้ำท่วมบริเวณบางส่วนของจังหวัดนครศรีธรรมราช สงขลา พัทลุง และสุราษฎร์ธานี ตามลำดับ ดังตารางที่ 1 และภาพที่ 2สามารถสรุปสถานการณ์พื้นที่น้ำท่วม ได้ ดังนี้

จังหวัดนครศรีธรรมราช พบพื้นที่น้ำท่วมบริเวณอำเภอเฉลิมพระเกียรติ เขียวใหญ่ เมือง นครศรีธรรมราช ชะอวด ปากพนัง พรหมคีรี พระพรหม ร่อนพิบูลย์ และหัวไทร ตามลำดับ

จังหวัดพัทลุง พบพื้นที่น้ำท่วมบริเวณอำเภอเขาชัยสน เมืองพัทลุง ควนขนุน บางแก้ว และปากพะยูน ตามลำดับ

จังหวัดสงขลา พบพื้นที่น้ำท่วมบริเวณอำเภอกระแสสินธุ์ ควนเนียง ระโนด สทิงพระ และสิงหนคร ตามลำดับ

จังหวัดสุราษฎร์ธานี พบพื้นที่น้ำท่วมบริเวณอำเภอเคียนซา เวียงสระ บ้านนาเดิม บ้านนาสาร พระแสง และพุนพิน ตามลำดับ

จากการวิเคราะห์ข้อมูลจากดาวเทียม COSMO-SkyMed-2 พบว่า พื้นที่น้ำท่วมซึ่งส่วนใหญ่เป็นบริเวณ พื้นที่ราบต่ำ พื้นที่เกษตรกรรม และแหล่งชุมชนในบางพื้นที่ บริเวณริมแม่น้ำสายหลักและลำน้ำย่อย ทั้งนี้ ประชาชนทั่วไปสามารถตรวจสอบพื้นที่ดังกล่าวจากแผนที่น้ำท่วมจากข้อมูลจากดาวเทียมที่เว็บไซต์ <http://flood.gistda.or.th>, www.gistda.or.th

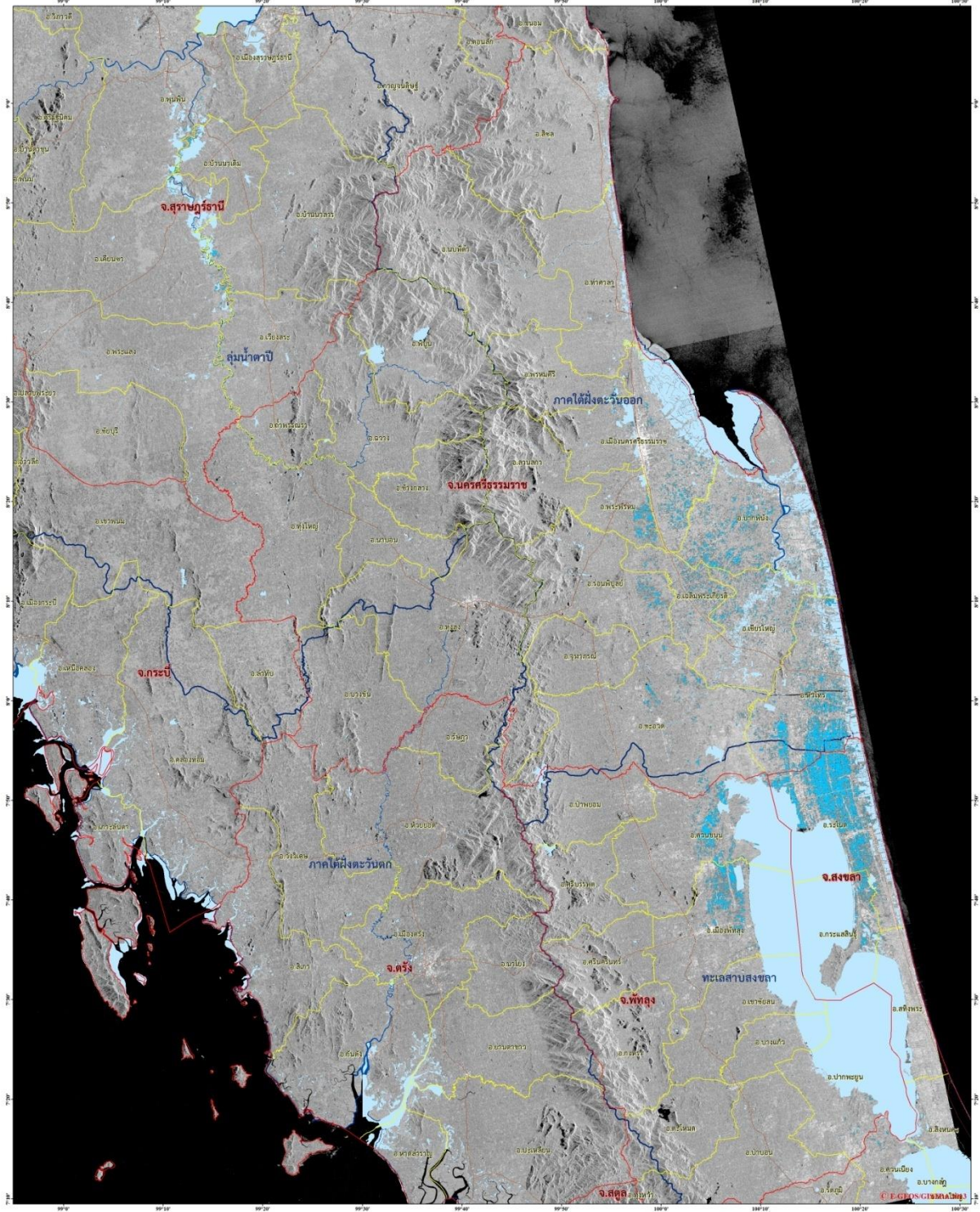
ตารางที่ 1 พื้นที่น้ำท่วมและจำนวนครัวเรือนที่อยู่ในบริเวณบางส่วนของจังหวัดนครศรีธรรมราช สงขลา พัทลุง และ สุราษฎร์ธานี

เนื้อที่น้ำท่วมจำแนกรายอำเภอ			
จังหวัด	อำเภอ	พื้นที่น้ำท่วม(ไร่)	หลังคาเรือน (หลัง)
นครศรีธรรมราช	หัวไทร	31,651	85
	ปากพนัง	11,503	73
	เมืองนครศรีธรรมราช	5,431	26
	เชียรใหญ่	4,683	42
	พระพรหม	3,836	3
	ชะอวด	3,379	3
	เฉลิมพระเกียรติ	2,907	4
	ร่อนพิบูลย์	2,193	0
	พรหมคีรี	220	0
รวมจังหวัดนครศรีธรรมราช		65,804	236
สงขลา	ระโนด	51,715	53
	กระแสสินธุ์	4,126	3
	ควนเนียง	308	0
	สทิงพระ	156	0
	สิงหนคร	23	0
รวมจังหวัดสงขลา		56,328	56
พัทลุง	ควนขนุน	10,213	26
	เมืองพัทลุง	9,869	39
	ปากพะยูน	389	0
	เขาชัยสน	71	0
	บางแก้ว	45	0
รวมจังหวัดพัทลุง		20,588	65
สุราษฎร์ธานี	เคียนซา	838	3
	พุนพิน	607	12
	บ้านนาสาร	557	6
	บ้านนาเดิม	447	0
	เวียงสระ	118	0
	พระแสง	75	0
รวมจังหวัดสุราษฎร์ธานี		2,642	21
รวมทั้งหมด		145,361	378

*หมายเหตุ: พื้นที่โดยประมาณจากการวิเคราะห์ข้อมูลจากดาวเทียม COSMO-SkyMed-2



ข้อมูลจากดาวเทียม COSMO-SkyMed-2 บันทึกข้อมูลเมื่อวันที่ 16 ธันวาคม 2556 เวลา 06.31 น.
แสดงพื้นที่น้ำท่วม บริเวณบางส่วนของจังหวัดนครศรีธรรมราช สงขลา พัทลุง และสุราษฎร์ธานี



สัญลักษณ์

รายละเอียดของดาวเทียม

ดาวเทียม	CosmoskyMed-2
ความละเอียด	30 เมตร
ความถี่สัญญาณ	โพลาไรซ์
ความถี่รับ-ส่งสัญญาณ	1413-1418 MHz
ความถี่ความถี่ของดาวเทียม	137 MHz

มาตราส่วน 1:223,000

ข้อมูลดาวเทียม COSMO-SkyMed-2 บันทึกข้อมูลเมื่อวันที่ 16 ธันวาคม 2556 เวลา 06.31 น. บริเวณบางส่วนของจังหวัดนครศรีธรรมราช สงขลา พัทลุง และสุราษฎร์ธานี
 ข้อมูลดาวเทียม COSMO-SkyMed-2 บันทึกข้อมูลเมื่อวันที่ 16 ธันวาคม 2556 เวลา 06.31 น. บริเวณบางส่วนของจังหวัดนครศรีธรรมราช สงขลา พัทลุง และสุราษฎร์ธานี
 ข้อมูลดาวเทียม COSMO-SkyMed-2 บันทึกข้อมูลเมื่อวันที่ 16 ธันวาคม 2556 เวลา 06.31 น. บริเวณบางส่วนของจังหวัดนครศรีธรรมราช สงขลา พัทลุง และสุราษฎร์ธานี

ภาพที่ 2 พื้นที่น้ำท่วม (สีฟ้า) จากการวิเคราะห์ข้อมูลจากดาวเทียม COSMO-SkyMed-2 บันทึกภาพ 16 ธันวาคม 2556 เวลา 06.31 น.บริเวณบางส่วนของจังหวัดสงขลา พัทลุง ปัตตานี และยะลา

เอกสารอ้างอิง

กรมอุตุนิยมวิทยา. พยากรณ์อากาศประจำวันที ประจำวันที่ 16 ธันวาคม 2556 เวลา 06.00 น.

แหล่งที่มา:http://tmd.go.th/daily_forecast 16 ธันวาคม2556

สำนักงานพัฒนาเทคโนโลยีอวกาศและภูมิสารสนเทศ (องค์การมหาชน). 2556. TeraCat& trade Satellite

Data Catalog. แหล่งที่มา:http://mscweb.kishou.go.jp/sat_dat/img/reg/sat_img.htmวันที่
16 ธันวาคม 2556

สำนักงานพัฒนาเทคโนโลยีอวกาศและภูมิสารสนเทศ (องค์การมหาชน). 2556. ข้อมูลจากดาวเทียม

COSMO-SkyMed-2 บันทึกภาพ 16 ธันวาคม 2556 เวลา 06.31 น.