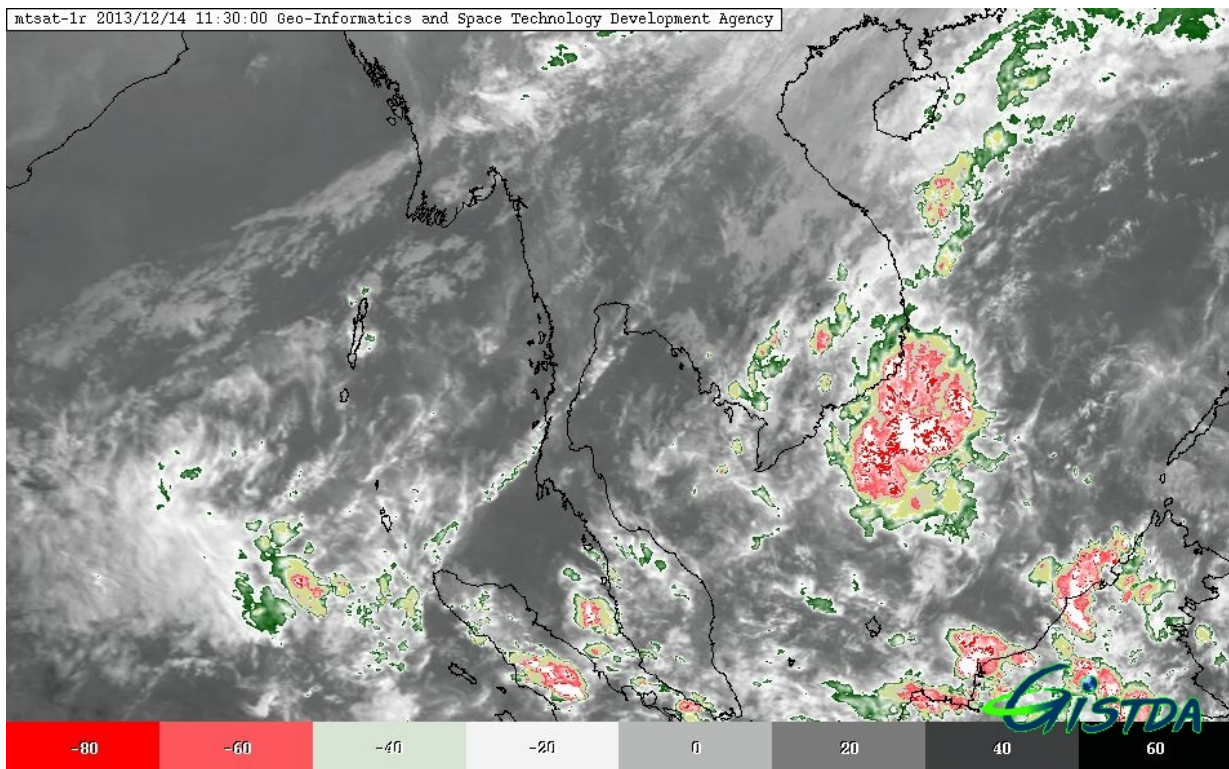


รายงานการติดตามพื้นที่น้ำท่วม ปี 2556 โดยใช้ข้อมูลจากดาวเทียม RADARSAT-2
บันทึกภาพวันที่ 14 ธันวาคม 2556 เวลา 18.37 น.
บริเวณบางส่วนของจังหวัดสุราษฎร์ธานี นครศรีธรรมราช สงขลา พัทลุง ปัตตานีและยะลา

สำนักงานพัฒนาเทคโนโลยีอวกาศและภูมิสารสนเทศ (องค์การมหาชน): สทอภ.
กระทรวงวิทยาศาสตร์และเทคโนโลยี

การดำเนินการติดตามพื้นที่น้ำท่วม ปี 2556 ของ สทอภ. โดยใช้ข้อมูลจากดาวเทียม RADARSAT-2
บันทึกภาพวันที่ 14 ธันวาคม 2556 เวลา 18.37 น. โดยสรุปดังนี้

กรมอุตุนิยมวิทยา รายงานสภาพอากาศประจำวันวันที่ 14 ธันวาคม 2556 เมื่อเวลา 17.00 น. กล่าวว่า
คลื่นกระแสลมตะวันตกจากประเทศพม่าเคลื่อนเข้ามาปกคลุมภาคเหนือ ภาคกลางตอนบน และภาค
ตะวันออกเฉียงเหนือแล้ว ลักษณะดังกล่าวทำให้ในช่วงวันที่ 14-16 ธันวาคม 2556 บริเวณดังกล่าวมีฝนฟ้า
คะนองเกิดขึ้นกับลมกระโชกแรง ส่วนในช่วงวันที่ 16-19 ธันวาคม 2556 บริเวณความกดอากาศสูงกำลัง
ค่อนข้างแรงจากประเทศจีนจะแผ่ลงมาปกคลุมประเทศไทยตอนบนทำให้บริเวณดังกล่าวมีอากาศเย็นลง โดย
อุณหภูมิลดลง 8-10 องศาเซลเซียส



ภาพที่ 1 ข้อมูลจากดาวเทียม MTSAT-2 แสดงสภาพอากาศ ณ วันที่ 14 ธันวาคม เวลา 17.00 น.
ที่มา : <http://eo.eoc.gistda.or.th>

ในการนี้ สทอภ. ได้ดำเนินการรับสัญญาณข้อมูลจากดาวเทียม RADARSAT-2 บันทึกภาพวันที่ 14 ธันวาคม 2556 เวลา 18.37 น.ทำการวิเคราะห์พื้นที่น้ำท่วมบริเวณบางส่วนของจังหวัด และ ดั่งตารางที่ 1 และ ภาพที่ 2-5 สามารถสรุปสถานการณ์พื้นที่น้ำท่วม ได้ดังนี้

จังหวัดนครศรีธรรมราช พบพื้นที่น้ำท่วมบริเวณอำเภอเฉลิมพระเกียรติ ชะอวด เขียวใหญ่ ปากพนัง พรหมคีรี พระพรหม เมืองนครศรีธรรมราช ร่อนพิบูลย์ และหัวไทร ตามลำดับ

จังหวัดปัตตานี พบพื้นที่น้ำท่วมบริเวณอำเภอโคกโพธิ์ ทุ่งยางแดง มายอ แม่ลาน ยะรัง และหนองจิก ตามลำดับ

จังหวัดพัทลุง พบพื้นที่น้ำท่วมบริเวณอำเภอเขาชัยสน ควนขนุน บางแก้ว ปากพะยูน และเมืองพัทลุง ตามลำดับ

จังหวัดยะลา พบพื้นที่น้ำท่วมบริเวณอำเภอรามัน

จังหวัดสงขลา พบพื้นที่น้ำท่วมบริเวณอำเภอกระแสสินธุ์ ควนเนียง จะนะ เทพา บางกล่ำ ระโนด สทิงพระ สะบ้าย้อย สิงหนคร และหาดใหญ่ ตามลำดับ

จังหวัดสุราษฎร์ธานี พบพื้นที่น้ำท่วมบริเวณอำเภอเคียนซา ไชยา ท่าฉาง ท่าชนะ บ้านนาเดิม บ้านนาสาร พระแสง พุนพิน และเวียงสระ ตามลำดับ

จากการวิเคราะห์ข้อมูลจากดาวเทียม RADARSAT-2 พบว่า พื้นที่น้ำท่วมซึ่งส่วนใหญ่เป็นบริเวณพื้นที่ราบต่ำ พื้นที่เกษตรกรรม และแหล่งชุมชนในบางพื้นที่ บริเวณริมแม่น้ำสายหลักและลำน้ำย่อย ทั้งนี้ ประชาชนทั่วไปสามารถตรวจสอบพื้นที่ดังกล่าวจากแผนที่น้ำท่วมจากข้อมูลดาวเทียมที่เว็บไซต์ <http://flood.gistda.or.th>, www.gistda.or.th

ตารางที่ 1 พื้นที่น้ำท่วมและจำนวนครัวเรือนที่อยู่ในบริเวณบางส่วนของจังหวัดภาพที่ 3 พื้นที่น้ำท่วม (สีฟ้า) จากการวิเคราะห์ข้อมูลจากดาวเทียม RADARSAT-2 บันทึกภาพวันที่ 14 ธันวาคม 2556 เวลา 18.37 น. บริเวณบางส่วนของจังหวัดสุราษฎร์ธานี นครศรีธรรมราช สงขลา พัทลุง ปัตตานีและยะลา

เนื้อที่น้ำท่วมจำแนกรายอำเภอ			
จังหวัด	อำเภอ	พื้นที่น้ำท่วม(ไร่)	หลังคาเรือน (หลัง)
นครศรีธรรมราช	หัวไทร	44,208	55
	ปากพนัง	18,758	59
	เขียวใหญ่	8,305	7
	เฉลิมพระเกียรติ	8,030	17
	เมืองนครศรีธรรมราช	7,539	22
	ชะอวด	6,690	1
	พระพรหม	5,761	7
	ร่อนพิบูลย์	5,537	1
	พรหมคีรี	167	1
รวมจังหวัดนครศรีธรรมราช		104,994	170
สงขลา	ระโนด	71,499	37
	กระแสสินธุ์	7,677	17
	หาดใหญ่	2,608	3
	เทพา	2,308	18

เนื้อที่น้ำท่วมจำแนกรายอำเภอ			
จังหวัด	อำเภอ	พื้นที่น้ำท่วม(ไร่)	หลังคาเรือน (หลัง)
	จะนะ	1,850	15
	ควนเนียง	1,262	4
	สิงหนคร	592	11
	สติงพระ	331	0
	บางกล่ำ	167	0
	สะบ้าย้อย	41	0
รวมจังหวัดสงขลา		88,336	105
พัทลุง	เมืองพัทลุง	15,083	19
	ควนขนุน	13,393	12
	ปากพะยูน	1,292	4
	เขาชัยสน	388	3
	บางแก้ว	183	3
รวมจังหวัดพัทลุง		30,339	41
สุราษฎร์ธานี	พุนพิน	3,231	2
	เคียนซา	1,891	5
	ไชยา	1,756	9
	บ้านนาเดิม	1,253	2
	บ้านนาสาร	987	4
	ท่าฉาง	619	6
	เวียงสระ	370	0
	ท่าชนะ	257	2
	พระแสง	174	0
รวมจังหวัดสุราษฎร์ธานี		10,538	30
ปัตตานี	ทุ่งยางแดง	2,877	1
	โคกโพธิ์	2,343	48
	หนองจิก	1,812	10
	มายอ	1,369	13
	แม่ลาน	804	4
	ยะรัง	782	28
รวมจังหวัดปัตตานี		9,987	104
ยะลา	รามัน	1,124	1
รวมจังหวัดยะลา		1,124	1
รวมทั้งหมด		245,318	451

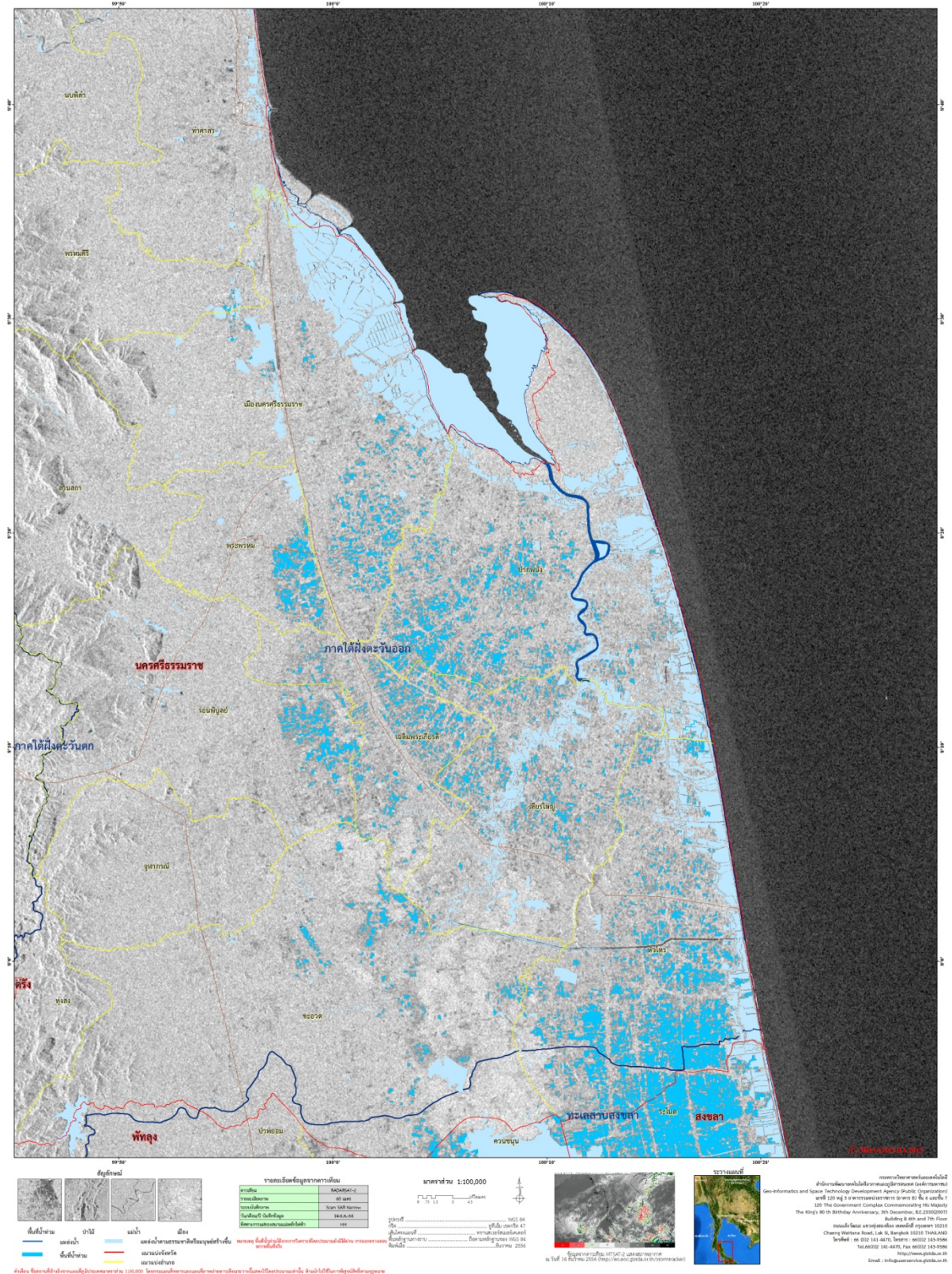
*หมายเหตุ: พื้นที่โดยประมาณจากการวิเคราะห์ข้อมูลจากดาวเทียม RADARSAT-2



ข้อมูลจากดาวเทียม RADARSAT-2 บันทึกข้อมูลเมื่อวันที่ 14 ธันวาคม 2556 เวลา 18.37 น.



แสดงพื้นที่น้ำท่วมบริเวณบางส่วนของจังหวัดนครราชสีมา สงขลา และพัทลุง



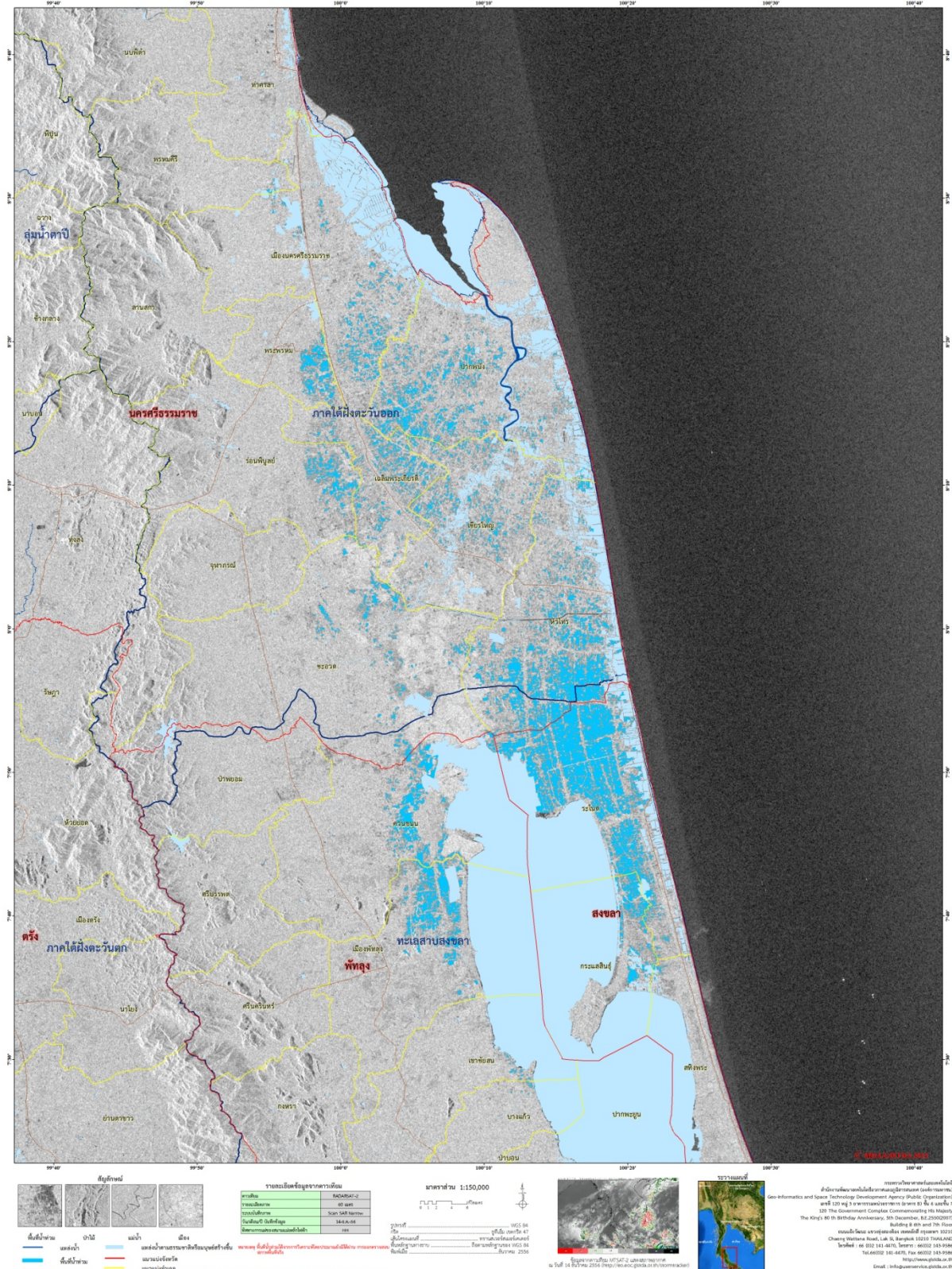
ภาพที่ 3 พื้นที่น้ำท่วม (สีฟ้า) จากการวิเคราะห์ข้อมูลจากดาวเทียม RADARSAT-2 บันทึกภาพวันที่ 14 ธันวาคม 2556 เวลา 18.37 น. บริเวณบางส่วนของจังหวัดนครราชสีมา สงขลา และพัทลุง



ข้อมูลจากดาวเทียม RADARSAT-2 บันทึกข้อมูลเมื่อวันที่ 14 ธันวาคม 2556 เวลา 18.37 น.



แสดงพื้นที่น้ำท่วมบริเวณบางส่วนของจังหวัดนครราชสีมา สงขลา และพัทลุง



ภาพที่ 4 พื้นที่น้ำท่วม (สีฟ้า) จากการวิเคราะห์ข้อมูลจากดาวเทียม RADARSAT-2 บันทึกภาพวันที่ 14 ธันวาคม 2556 เวลา 18.37 น. บริเวณบางส่วนของจังหวัดนครราชสีมา สงขลา และพัทลุง

เอกสารอ้างอิง

กรมอุตุนิยมวิทยา. 2556. พยากรณ์อากาศประจำวันที 14 ธันวาคม 2556 เวลา 17.00 น. แหล่งที่มา:

http://tmd.go.th/daily_forecast 14 ธันวาคม.

สำนักงานพัฒนาเทคโนโลยีอวกาศและภูมิสารสนเทศ (องค์การมหาชน). 2556. TeraCat & trade

Satellite Data Catalog. แหล่งที่มา: <http://eo.eoc.gistda.or.th/stromtracker>

วันที่ 14 ธันวาคม 2556

สำนักงานพัฒนาเทคโนโลยีอวกาศและภูมิสารสนเทศ (องค์การมหาชน). 2556. ข้อมูลจากดาวเทียม

RADARSAT-2 บันทึกภาพวันที่ 14 ธันวาคม 2556 เวลา 18.37 น.