

รายงานการติดตามพื้นที่น้ำท่วม ปี 2556 โดยใช้ข้อมูลจากดาวเทียม COSMO-SkyMed-1  
บันทึกภาพวันที่ 13 ธันวาคม 2556 เวลา 17.53 น.

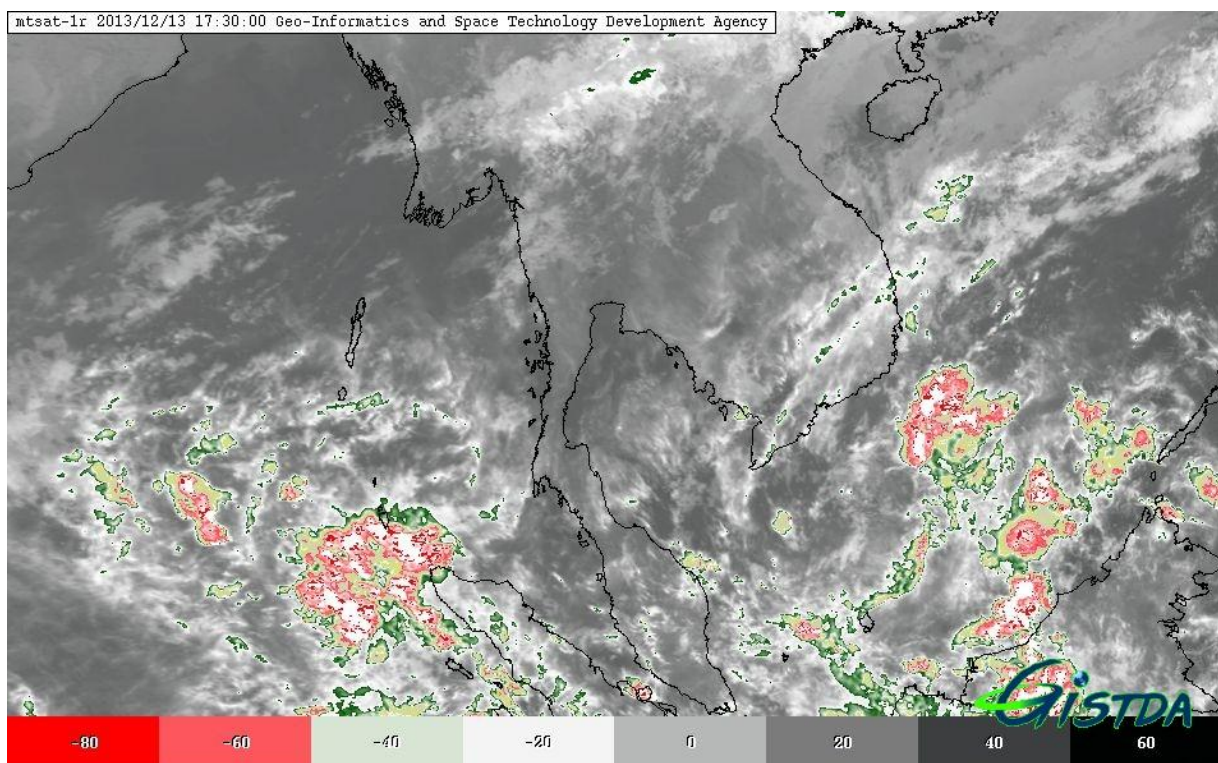
บริเวณบางส่วนของจังหวัดสุราษฎร์ธานี

สำนักงานพัฒนาเทคโนโลยีอวกาศและภูมิสารสนเทศ (องค์การมหาชน): สทอภ.

กระทรวงวิทยาศาสตร์และเทคโนโลยี

การดำเนินการติดตามพื้นที่น้ำท่วม ปี 2556 ของ สทอภ. โดยใช้ข้อมูลจากดาวเทียม COSMO-SkyMed-1 บันทึกภาพวันที่ 13 ธันวาคม 2556 เวลา 17.53 โดยสรุปดังนี้

กรมอุตุนิยมวิทยาได้รายงานสภาพอากาศประจำวันวันที่ 13 ธันวาคม เมื่อเวลา 17.00 น. ว่ามีคลื่นกระแสลมตะวันตกจากประเทศพม่ากำลังเคลื่อนเข้ามาปกคลุมภาคเหนือ ทำให้ในช่วงวันที่ 13-16 ธันวาคม 2556 มีฝนฟ้าคะนองเกิดขึ้นกับลมกระโชกแรง และมีลูกเห็บตกบางพื้นที่ โดยเริ่มในภาคเหนือก่อน หลังจากนั้นจะมีผลกระทบในภาคกลาง และภาคตะวันออกเฉียงเหนือ ฝนฟ้าคะนอง และลมกระโชกแรง ส่วนในช่วงวันที่ 16-18 ธันวาคม 2556 บริเวณประเทศไทยตอนบนอากาศจะเย็นลง โดยอุณหภูมิจะลดลง 7-9 องศาเซลเซียส



ภาพที่ 1 ข้อมูลจากดาวเทียม MTSAT-2 แสดงสภาพอากาศ ณ วันที่ 13 ธันวาคม 2556 เวลา 17.30 น.

ที่มา : <http://eo.eoc.gistda.or.th>

ในการนี้ สทอภ. ได้ดำเนินการรับสัญญาณข้อมูลจากดาวเทียม COSMO-SkyMed-1 บันทึกภาพวันที่ 13 ธันวาคม 2556 เวลา 17.53 น. ทำการวิเคราะห์พื้นที่น้ำท่วม บริเวณบางส่วนของจังหวัดสุราษฎร์ธานี ดังตารางที่ 1 และภาพที่ 2 สามารถสรุปสถานการณ์พื้นที่น้ำท่วม ได้ดังนี้

**จังหวัดสุราษฎร์ธานี** พบพื้นที่น้ำท่วมบริเวณอำเภอไชยา พุนพิน ท่าฉาง และท่าชนะ ตามลำดับ

จากการวิเคราะห์ข้อมูลจากดาวเทียม COSMO-SkyMed-1 พบว่า พื้นที่น้ำท่วมซึ่งส่วนใหญ่เป็นบริเวณพื้นที่ราบต่ำ พื้นที่เกษตรกรรม และแหล่งชุมชนในบางพื้นที่ บริเวณริมแม่น้ำสายหลักและลำน้ำย่อย ทั้งนี้ประชาชนทั่วไปสามารถตรวจสอบพื้นที่ดังกล่าวจากแผนที่น้ำท่วมจากข้อมูลจากดาวเทียมที่เว็บไซต์ <http://flood.gistda.or.th>, [www.gistda.or.th](http://www.gistda.or.th)

**ตารางที่ 1** พื้นที่น้ำท่วมและจำนวนครัวเรือนที่อยู่ในบริเวณบางส่วนของจังหวัดสุราษฎร์ธานี

เนื้อที่น้ำท่วมจำแนกรายอำเภอ			
จังหวัด	อำเภอ	พื้นที่น้ำท่วม(ไร่)	หลังคาเรือน(หลัง)
สุราษฎร์ธานี	ไชยา	675	2
	พุนพิน	202	0
	ท่าฉาง	152	0
	ท่าชนะ	63	0
รวมจังหวัดสุราษฎร์ธานี		1,093	2
รวมทั้งหมด		1,093	2

\*หมายเหตุ: พื้นที่โดยประมาณจากการวิเคราะห์ข้อมูลจากดาวเทียม COSMO-SkyMed-1



## เอกสารอ้างอิง

กรมอุตุนิยมวิทยา. พยากรณ์อากาศประจำวันที ประจำวันที่ 13 ธันวาคม 2556 เวลา 17.00 น.

แหล่งที่มา: [http://tmd.go.th/daily\\_forecast](http://tmd.go.th/daily_forecast) 13 ธันวาคม 2556

สำนักงานพัฒนาเทคโนโลยีอวกาศและภูมิสารสนเทศ (องค์การมหาชน). 2556. TeraCat & trade Satellite

Data Catalog. แหล่งที่มา: [http://mscweb.kishou.go.jp/sat\\_dat/img/reg/sat\\_img.htm](http://mscweb.kishou.go.jp/sat_dat/img/reg/sat_img.htm)

วันที่ 13 ธันวาคม 2556

สำนักงานพัฒนาเทคโนโลยีอวกาศและภูมิสารสนเทศ (องค์การมหาชน). 2556. ข้อมูลจากดาวเทียม COSMO-

SkyMed-1 บันทึกภาพ 13 ธันวาคม 2556 เวลา 17.53 น.