

รายงานการติดตามพื้นที่น้ำท่วม ปี 2556 โดยใช้ข้อมูลจากดาวเทียม COSMO-SkyMed-1  
บันทึกภาพวันที่ 13 ธันวาคม 2556 เวลา 06.03 น.

บริเวณบางส่วนของจังหวัดปัตตานี นราธิวาส ยะลา และสงขลา

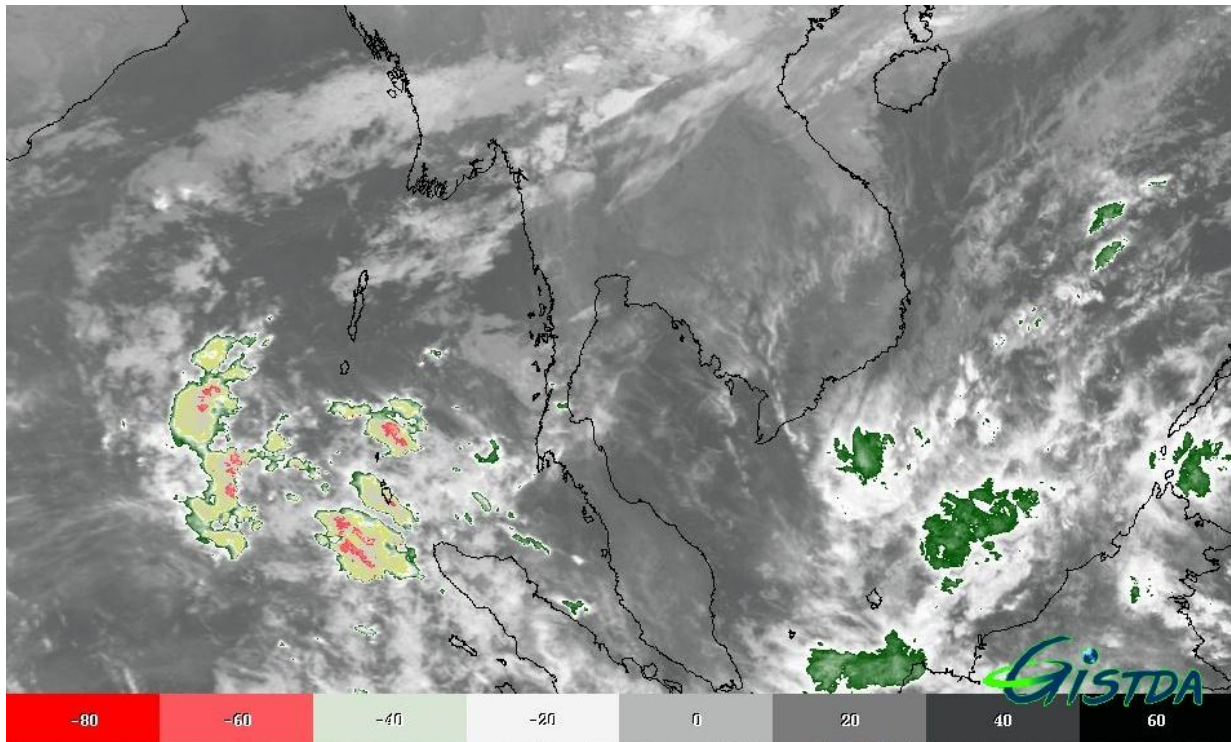
สำนักงานพัฒนาเทคโนโลยีอวกาศและภูมิสารสนเทศ (องค์การมหาชน): สทอภ.

กระทรวงวิทยาศาสตร์และเทคโนโลยี

---

การดำเนินการติดตามพื้นที่น้ำท่วม ปี 2556 ของ สทอภ. โดยใช้ข้อมูลจากดาวเทียม COSMO-SkyMed-1 บันทึกภาพวันที่ 13 ธันวาคม 2556 เวลา 06.03 น. โดยสรุปดังนี้

กรมอุตุนิยมวิทยาได้รายงานสภาพอากาศประจำวันวันที่ 13 ธันวาคม เมื่อเวลา 06.00 น. คลื่นกระแสลมตะวันตกจากประเทศพม่ากำลังเคลื่อนเข้ามาปกคลุมภาคเหนือ ทำให้ในช่วงวันที่ 13-15 ธันวาคม 2556 มีฝนฟ้าคะนองเกิดขึ้นและมีลมกระโชกแรงบางแห่ง โดยเริ่มในภาคเหนือก่อน หลังจากนั้นจะมีผลกระทบในภาคกลางตอนบน และภาคตะวันออกเฉียงเหนือตอนบน ขอให้ประชาชนบริเวณดังกล่าวระวังอันตรายจากฝนฟ้าคะนองและลมกระโชกแรง ส่วนในช่วงวันที่ 16-18 ธันวาคม 2556 บริเวณประเทศไทยตอนบนอากาศจะเย็นลง โดยอุณหภูมิลดลง 6-8 องศาเซลเซียส



ภาพที่ 1 ข้อมูลจากดาวเทียม MTSAT-2 แสดงสภาพอากาศ ณ วันที่ 13 ธันวาคม 2556 เวลา 06.00 น.

ที่มา : <http://eo.eoc.gistda.or.th>

ในการนี้ สทอภ. ได้ดำเนินการรับสัญญาณข้อมูลจากดาวเทียม COSMO-SkyMed-1 บันทึกภาพวันที่ 13 ธันวาคม 2556 เวลา 06.03 น. ทำการวิเคราะห์พื้นที่น้ำท่วม บริเวณบางส่วนของจังหวัดปัตตานี นราธิวาส ยะลา และสงขลา ตามลำดับ ดังตารางที่ 1 และภาพที่ 2 สามารถสรุปสถานการณ์พื้นที่น้ำท่วม ได้ดังนี้

**จังหวัดปัตตานี** พบพื้นที่น้ำท่วมบริเวณอำเภอทุ่งยางแดง ยะหริ่ง มายอ หนองจิก ยะรัง เมืองปัตตานี แม่ลาน สายบุรี ไม้แก่น โคกโพธิ์ ตามลำดับ

**จังหวัดนราธิวาส** พบพื้นที่น้ำท่วมบริเวณอำเภอตากใบ บาเจาะ เมืองนราธิวาส ยี่งอ สุโงโกละ-ลก ระแงะ ตามลำดับ

**จังหวัดยะลา** พบพื้นที่น้ำท่วมบริเวณอำเภอรามัน

**จังหวัดสงขลา** พบพื้นที่น้ำท่วมบริเวณอำเภอเทพา จะนะ

จากการวิเคราะห์ข้อมูลจากดาวเทียม COSMO-SkyMed-1 พบว่า พื้นที่น้ำท่วมซึ่งส่วนใหญ่เป็นบริเวณพื้นที่ราบต่ำ พื้นที่เกษตรกรรม และแหล่งชุมชนในบางพื้นที่ บริเวณริมแม่น้ำสายหลักและลำน้ำย่อย ทั้งนี้ประชาชนทั่วไปสามารถตรวจสอบพื้นที่ดังกล่าวจากแผนที่น้ำท่วมจากข้อมูลจากดาวเทียมที่เว็บไซต์ <http://flood.gistda.or.th>, [www.gistda.or.th](http://www.gistda.or.th)

ตารางที่ 1 พื้นที่น้ำท่วมและจำนวนครัวเรือนที่อยู่ในบริเวณบางส่วนของจังหวัดปัตตานี นราธิวาส ยะลา และสงขลา ตามลำดับ

เนื้อที่น้ำท่วมจำแนกรายอำเภอ			
จังหวัด	อำเภอ	พื้นที่น้ำท่วม(ไร่)	หลังคาเรือน(หลัง)
ปัตตานี	ทุ่งยางแดง	2,003	0
	ยะหริ่ง	625	0
	มายอ	609	2
	หนองจิก	520	0
	ยะรัง	341	0
	เมืองปัตตานี	69	0
	แม่ลาน	63	0
	สายบุรี	53	0
	ไม้แก่น	32	0
	โคกโพธิ์	26	0
<b>ปัตตานี</b>		<b>4,342</b>	<b>2</b>
นราธิวาส	ตากใบ	1,340	0
	บาเจาะ	603	0
	เมืองนราธิวาส	361	0
	ยี่งอ	204	0
	สุไหงโก-ลก	120	0
	ระแงะ	52	0
<b>นราธิวาส</b>		<b>2,679</b>	<b>0</b>
ยะลา	รามัน	1,532	0
<b>ยะลา</b>		<b>1,532</b>	<b>0</b>
สงขลา	เทพา	640	0
	จะนะ	395	0
<b>สงขลา</b>		<b>1,035</b>	<b>0</b>
<b>รวมทั้งหมด</b>		<b>9,588</b>	<b>2</b>

\*หมายเหตุ: พื้นที่โดยประมาณจากการวิเคราะห์ข้อมูลจากดาวเทียม COSMO-SkyMed-1

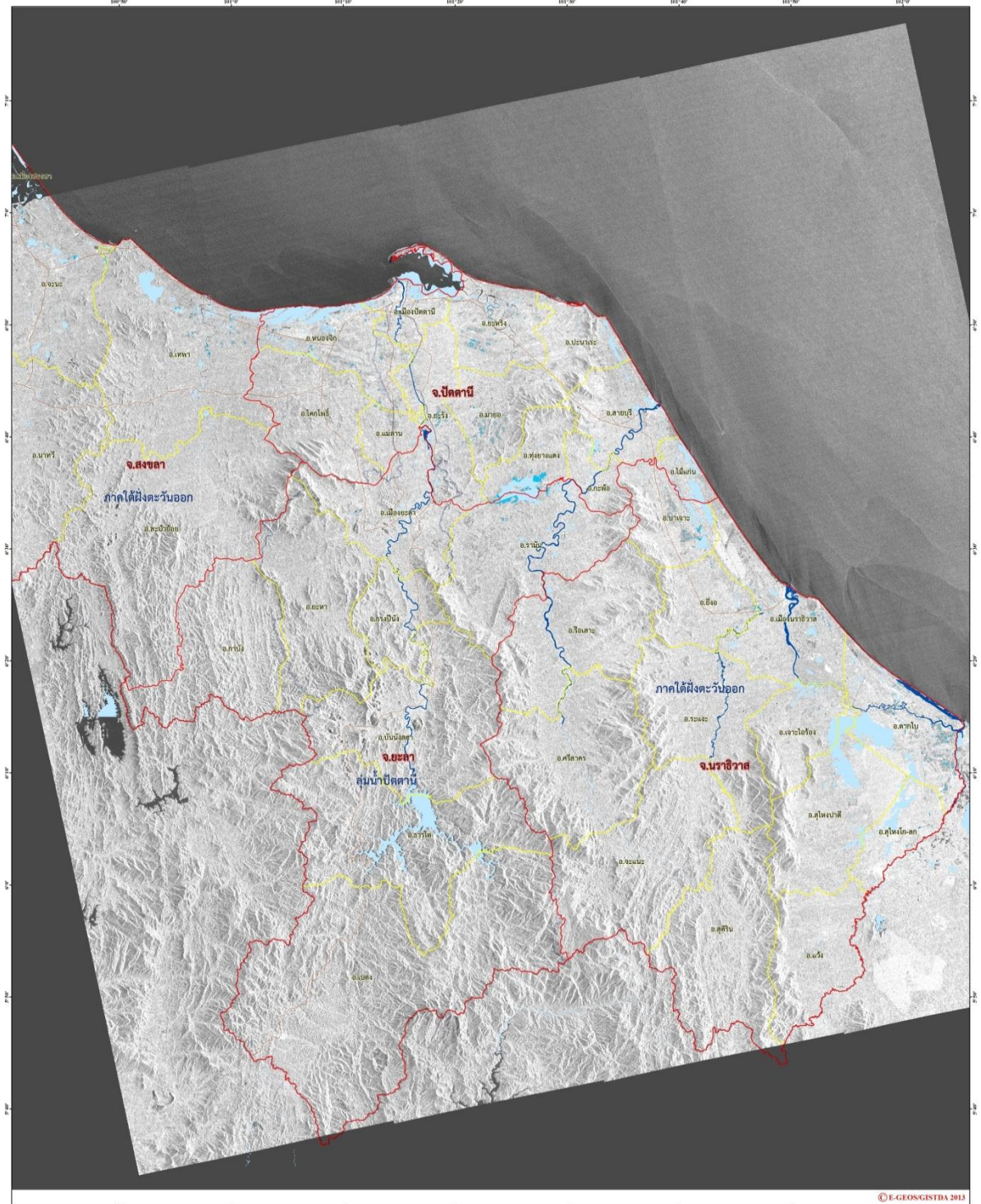




ข้อมูลจากดาวเทียม COSMO-SkyMed-1 บันทึกข้อมูลเมื่อวันที่ 13 ธันวาคม 2556 เวลา 06.03 น.



แสดงพื้นที่น้ำท่วม บริเวณบางส่วนของจังหวัดปัตตานี นราธิวาส ยะลา และสงขลา



1:198,459

รายละเอียดข้อมูลดาวเทียม

ดาวเทียม	Cosmo SkyMed-1
ความละเอียดเชิงพื้นที่	3m
ความละเอียดเชิงเวลา	1 ชั่วโมง
ความถี่ในการถ่ายภาพ	13 ครั้ง/วัน
ความยาวคลื่น	1.24 - 1.36 เมตร

มาตราส่วน 1:198,459

ข้อมูลดาวเทียม: COSMO-SkyMed-1 วันที่ 13 ธันวาคม 2556

© E-GEOGISTDA 2013

ภาพที่ 2 พื้นที่น้ำท่วม (สีฟ้า) จากการวิเคราะห์ข้อมูลจากดาวเทียม COSMO-SkyMed-1 บันทึกภาพ 13 ธันวาคม 2556 เวลา 06.03 น. บริเวณบางส่วนของจังหวัดปัตตานี นราธิวาส ยะลา และสงขลา

## เอกสารอ้างอิง

กรมอุตุนิยมวิทยา. พยากรณ์อากาศประจำวันที ประจำวันที่ 13 ธันวาคม 2556 เวลา 06.00 น.

แหล่งที่มา: [http://tmd.go.th/daily\\_forecast](http://tmd.go.th/daily_forecast) 13 ธันวาคม 2556

สำนักงานพัฒนาเทคโนโลยีอวกาศและภูมิสารสนเทศ (องค์การมหาชน). 2556. TeraCat & trade Satellite Data Catalog. แหล่งที่มา:

[http://mscweb.kishou.go.jp/sat\\_dat/img/reg/sat\\_img.htm](http://mscweb.kishou.go.jp/sat_dat/img/reg/sat_img.htm) วันที่ 13 ธันวาคม 2556

สำนักงานพัฒนาเทคโนโลยีอวกาศและภูมิสารสนเทศ (องค์การมหาชน). 2556. ข้อมูลจากดาวเทียม COSMO-SkyMed-1 บันทึกภาพ 13 ธันวาคม 2556 เวลา 06.03 น.