

รายงานการติดตามพื้นที่น้ำท่วม ปี 2556 โดยใช้ข้อมูลจากดาวเทียม RADARSAT-2

บันทึกภาพวันที่ 11 ธันวาคม 2556 เวลา 18.48 น.

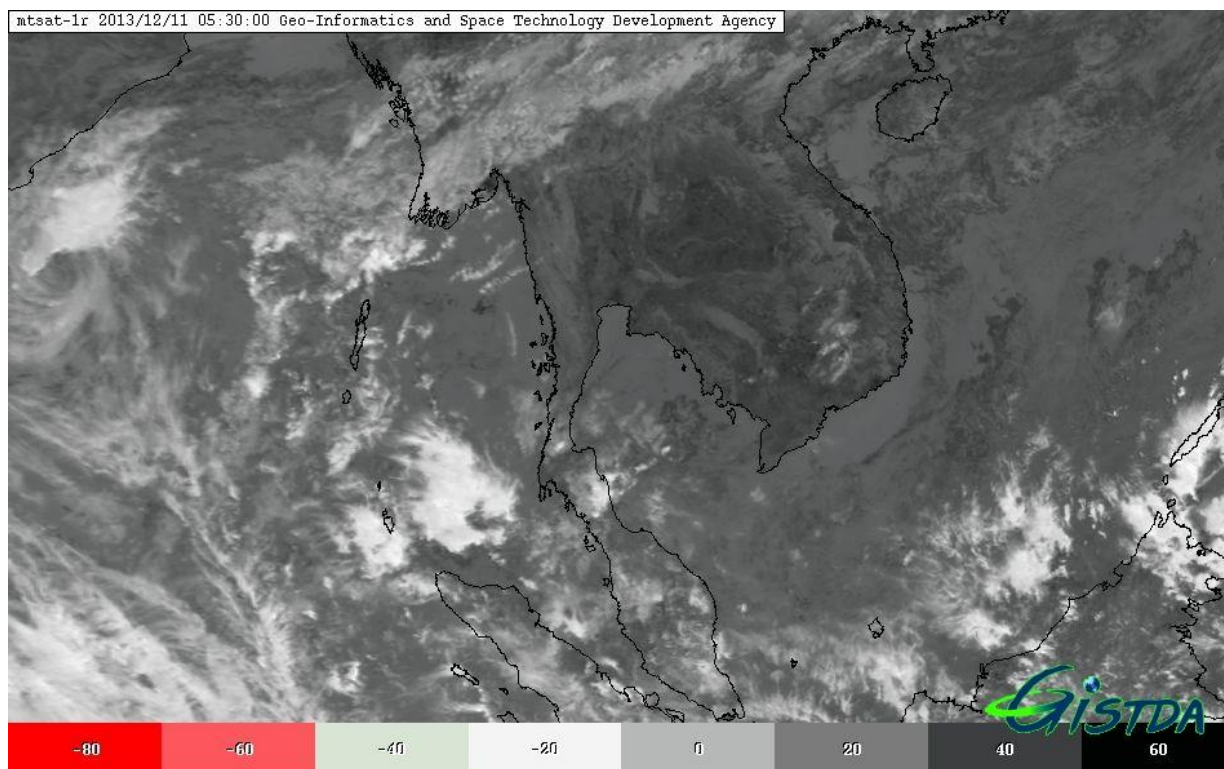
บริเวณบางส่วนของจังหวัด สงขลา นครศรีธรรมราช ยะลา ปัตตานี นราธิวาส และพัทลุง

สำนักงานพัฒนาเทคโนโลยีอวกาศและภูมิสารสนเทศ (องค์การมหาชน): สทอภ.

กระทรวงวิทยาศาสตร์และเทคโนโลยี

การดำเนินการติดตามพื้นที่น้ำท่วม ปี 2556 ของ สทอภ. โดยใช้ข้อมูลจากดาวเทียม RADARSAT-2 บันทึกภาพวันที่ 11 ธันวาคม 2556 เวลา 18.48 น. โดยสรุปดังนี้

กรมอุตุนิยมวิทยา รายงานสภาพอากาศประจำวัน ที่ 11 ธันวาคม 2556 เมื่อเวลา 16.00 น. คลื่นกระแสลมตะวันตกจากประเทศพม่ากำลังเคลื่อนเข้ามาปกคลุมภาคเหนือ ทำให้ในช่วงวันที่ 11-15 ธันวาคม 2556 มีฝนฟ้าคะนองเกิดขึ้นและมีลมกระโชกแรงบางแห่ง โดยเริ่มในภาคเหนือก่อน หลังจากนั้นจะมีผลกระทบในภาคกลางตอนบน และภาคตะวันออกเฉียงเหนือตอนบน ขอให้ประชาชนบริเวณดังกล่าวระวังอันตรายจากฝนฟ้าคะนอง และลมกระโชกแรง ส่วนในช่วงวันที่ 16-18 ธันวาคม 2556 อากาศจะเย็นลง โดยอุณหภูมิจะลดลง 6-8 องศาเซลเซียส



ภาพที่ 1 ข้อมูลจากดาวเทียม MTSAT-2 แสดงสภาพอากาศ ณ วันที่ 11 ธันวาคม เวลา 05.30 น.

ที่มา : <http://eo.eoc.gistda.or.th>

ในการนี้ สทอภ. ได้ดำเนินการรับสัญญาณข้อมูลจากดาวเทียม RADARSAT-2 บันทึกภาพวันที่ 11 ธันวาคม 2556 เวลา 18.48 น. ทำการวิเคราะห์พื้นที่น้ำท่วมบริเวณบางส่วนของจังหวัดสงขลา นครศรีธรรมราช ยะลา ปัตตานี นราธิวาส และพัทลุง ดังตารางที่ 1 และภาพที่ 2 โดยพบน้ำท่วม ได้ดังนี้

จังหวัดสงขลา พบพื้นที่น้ำท่วมบริเวณอำเภอ ระโนด กระแสสินธุ์ หาดใหญ่ เทพา สิงหนคร จະนะ สทิงพระ ควนเนียง บางกล่ำ และนาทวี ตามลำดับ

จังหวัดนครศรีธรรมราช พบพื้นที่น้ำท่วมบริเวณอำเภอ หัวไทร

จังหวัดยะลา พบพื้นที่น้ำท่วมบริเวณอำเภอนารา และเมืองยะลา ตามลำดับ

จังหวัดปัตตานี พบพื้นที่น้ำท่วมบริเวณอำเภอทุ่งยางแดง โคกโพธิ์ มายอ หนองจิก แม่ลาน ยะหริ่ง สายบุรี ปะนาเระ เมืองปัตตานี และไม้แก่น ตามลำดับ

จังหวัดนราธิวาส พบพื้นที่น้ำท่วมบริเวณอำเภอตากใบ บาเจาะ เมืองนราธิวาส สุโงโกลก ยี่งอ เจาะไอร้อง และระแงะ ตามลำดับ

จังหวัดพัทลุง พบพื้นที่น้ำท่วมบริเวณปากพะยูน และพัทลุง ตามลำดับ

จากการวิเคราะห์ข้อมูลจากดาวเทียม RADARSAT-2 พบว่า พื้นที่น้ำท่วมขังส่วนใหญ่เป็นบริเวณพื้นที่ราบต่ำ พื้นที่เกษตรกรรม และแหล่งชุมชนในบางพื้นที่ บริเวณริมแม่น้ำสายหลักและลำน้ำย่อย ทั้งนี้ ประชาชนทั่วไปสามารถตรวจสอบพื้นที่ดังกล่าวจากแผนที่น้ำท่วมจากข้อมูลดาวเทียมที่เว็บไซต์ <http://flood.gistda.or.th>, www.gistda.or.th

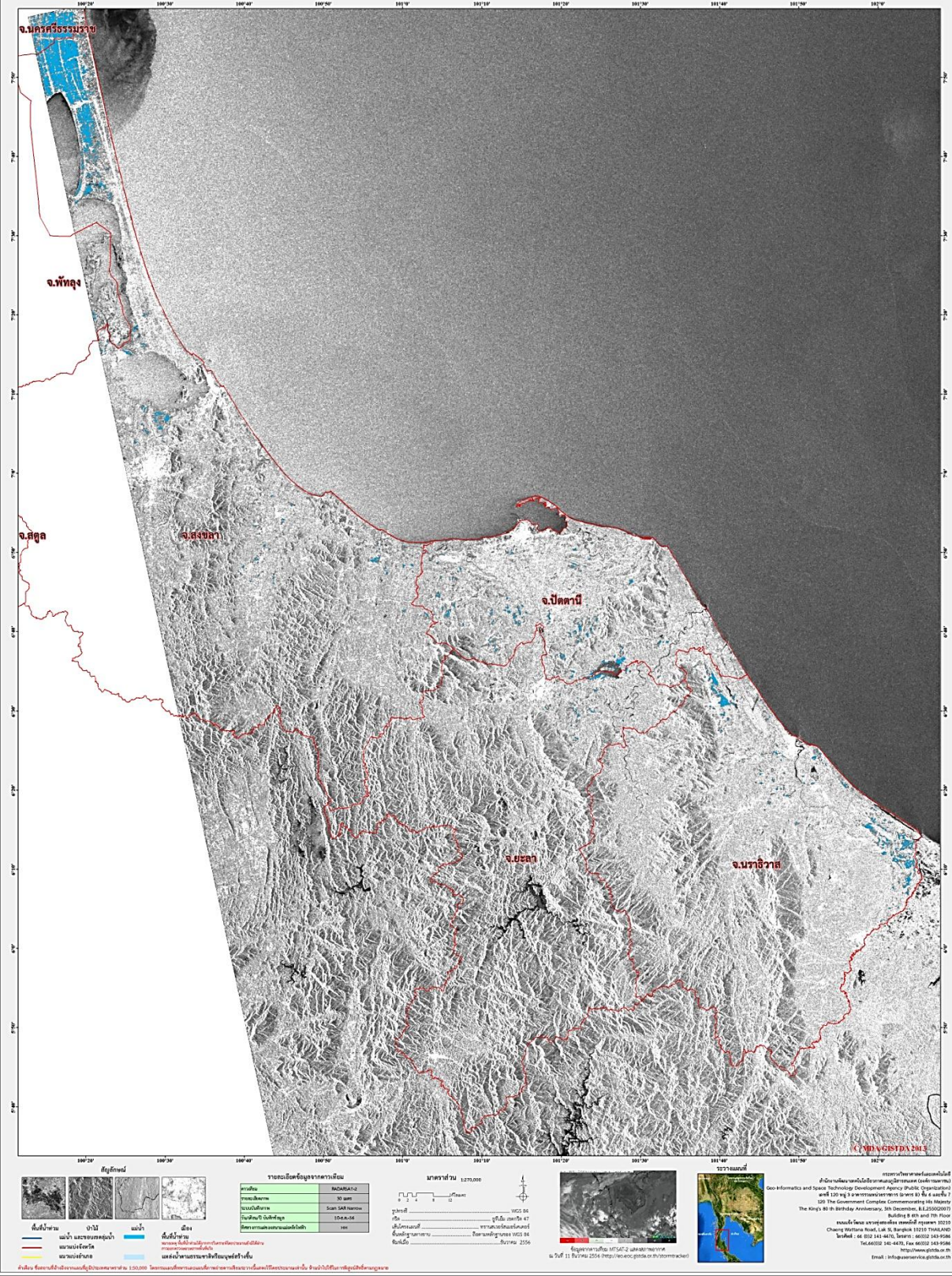
ตารางที่ 1 พื้นที่น้ำท่วมและจำนวนครัวเรือนที่อยู่ในบริเวณบางส่วนของจังหวัดสงขลา นครศรีธรรมราช ยะลา ปัตตานี นราธิวาส และพัทลุง

เนื้อที่น้ำท่วมจำแนกรายอำเภอ			
จังหวัด	อำเภอ	พื้นที่น้ำท่วม(ไร่)	หลังคาเรือน (หลัง)
สงขลา	ระโนด	58,583	43
	กระแสสินธุ์	7,137	8
	หาดใหญ่	2,104	1
	เทพา	1,274	0
	สิงหนคร	750	0
	จะนะ	729	0
	สทิงพระ	704	1
	ควนเนียง	695	0
	บางกล่ำ	395	0
	นาทวี	85	0
	สงขลา		72,455

เนื้อที่น้ำท่วมจำแนกรายอำเภอ			
จังหวัด	อำเภอ	พื้นที่น้ำท่วม(ไร่)	หลังคาเรือน (หลัง)
นครศรีธรรมราช	หัวไทร	23,405	26
นครศรีธรรมราช		23,405	26
นราธิวาส	ตากใบ	8,122	0
	บาเจาะ	4,473	2
	เมืองนราธิวาส	1,322	2
	สุโหงโกลก	279	0
	ยี่งอ	207	0
	เจาะไอร้อง	96	0
	ระแงะ	41	0
นราธิวาส		14,541	4
ปัตตานี	ทุ่งยางแดง	1,943	1
	โคกโพธิ์	1,526	0
	มายอ	1,254	1
	หนองจิก	924	0
	ยะรัง	897	0
	แม่ลาน	643	0
	ยะหริ่ง	450	0
	สายบุรี	262	0
	ปะนาเระ	259	0
	เมืองปัตตานี	130	0
	ไม้แก่น	19	0
ปัตตานี		8,307	2
ยะลา	รามัน	1,924	0
	เมืองยะลา	103	0
ยะลา		2,028	0
พัทลุง	ปากพะยูน	282	0
พัทลุง		282	0
รวมทั้งหมด		121,018	85



ข้อมูลจากดาวเทียม RADARSAT-2 บันทึกข้อมูลเมื่อวันที่ 11 ธันวาคม 2556 เวลา 18.48 น.
แสดงพื้นที่น้ำท่วมบริเวณบางส่วนของจังหวัด สงขลา นครศรีธรรมราช ยะลา ปัตตานี นราธิวาส และพัทลุง



ภาพที่ 2 พื้นที่น้ำท่วม (สีฟ้า) จากการวิเคราะห์ข้อมูลจากดาวเทียม RADARSAT-2 บันทึกภาพวันที่ 11 ธันวาคม 2556 เวลา 18.48 น. บริเวณบางส่วนของจังหวัดสงขลา นครศรีธรรมราช ยะลา ปัตตานี นราธิวาส และพัทลุง

เอกสารอ้างอิง

กรมอุตุนิยมวิทยา. 2556. พยากรณ์อากาศประจำวัน **ที่ 11 ธันวาคม 2556 เวลา 16.00 น.**

แหล่งที่มา: http://tmd.go.th/daily_forecast 11 พฤศจิกายน 2556

สำนักงานพัฒนาเทคโนโลยีอวกาศและภูมิสารสนเทศ (องค์การมหาชน). 2556. **TeraCat & trade**

Satellite Data Catalog. **แหล่งที่มา:** <http://eo.eoc.gistda.or.th/stromtracker>

วันที่ 11 ธันวาคม 2556

สำนักงานพัฒนาเทคโนโลยีอวกาศและภูมิสารสนเทศ (องค์การมหาชน). 2556. **ข้อมูลจากดาวเทียม**

RADARSAT-2 บันทึกภาพวันที่ 11 ธันวาคม 2556 เวลา 18.48 น.