

รายงานการติดตามพื้นที่น้ำท่วม ปี 2556 โดยใช้ข้อมูลจากดาวเทียม RADARSAT-2

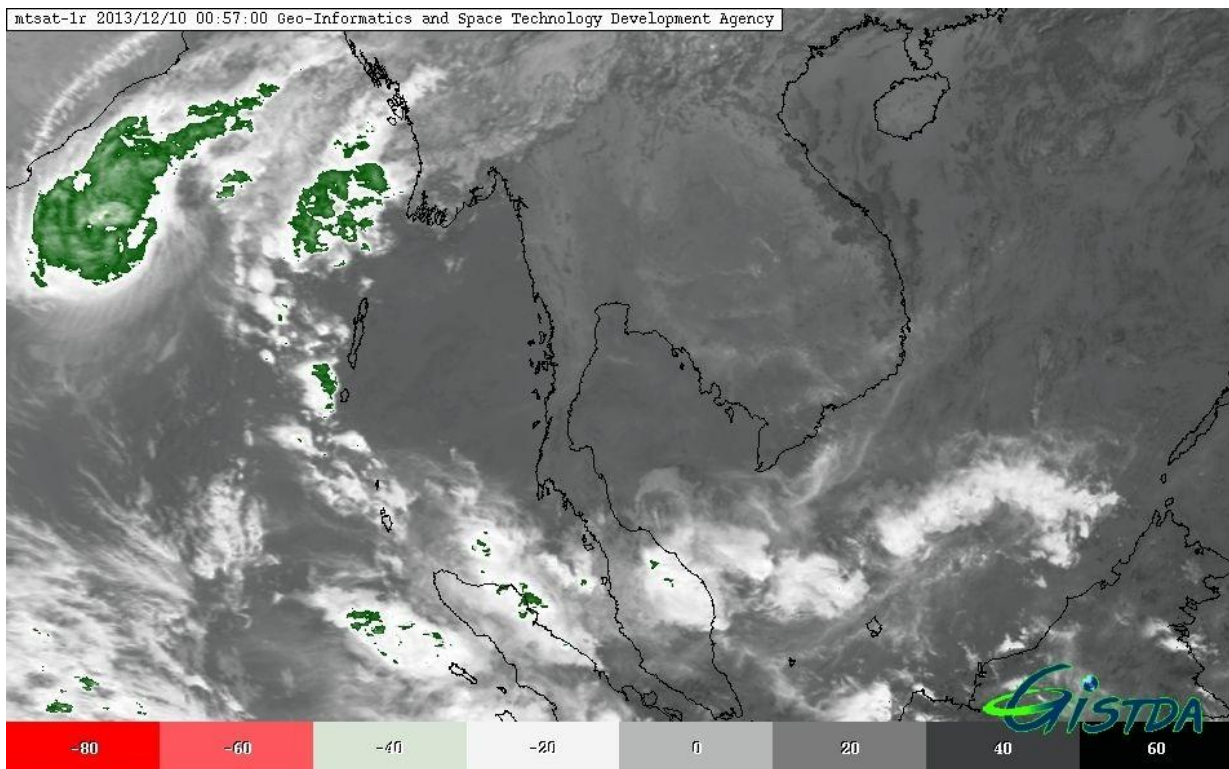
บันทึกภาพวันที่ 10 ธันวาคม 2556 เวลา 06.13 น.

บริเวณบางส่วนของจังหวัดจันทบุรี นครศรีธรรมราช สงขลา พัทลุง สุราษฎร์ธานี และตรัง

สำนักงานพัฒนาเทคโนโลยีอวกาศและภูมิสารสนเทศ (องค์การมหาชน): สทอภ.
กระทรวงวิทยาศาสตร์และเทคโนโลยี

การดำเนินการติดตามพื้นที่น้ำท่วม ปี 2556 ของ สทอภ. โดยใช้ข้อมูลจากดาวเทียม RADARSAT-2
บันทึกภาพวันที่ 10 ธันวาคม 2556 เวลา 06.13 น. โดยสรุปดังนี้

กรมอุตุนิยมวิทยา รายงานสภาพอากาศประจำวัน ที่ 10 ธันวาคม 2556 เมื่อเวลา 6.00 น. บริเวณความกดอากาศสูงที่ปกคลุมประเทศไทยมีกำลังอ่อนลง ทำให้ทั่วประเทศจะมีอุณหภูมิสูงขึ้นอีก 1-2 องศาเซลเซียส กับมีหมอกในตอนเช้าและมีหมอกหนาในบางพื้นที่ ขอให้ประชาชนโดยเฉพาะในภาคเหนือ และภาคตะวันออกเฉียงเหนือระวังอันตรายในการสัญจรผ่านบริเวณที่มีหมอกหนาไว้ด้วย สำหรับภาคใต้มีฝนน้อยในระยะนี้ ในช่วงวันที่ 12-16 ธันวาคม 2556 คลื่นกระแสลมตะวันตกจะเคลื่อนจากประเทศพม่าเข้ามาปกคลุมภาคเหนือ ภาคกลางตอนบน และภาคตะวันออกเฉียงเหนือตอนบนของประเทศไทย ทำให้บริเวณดังกล่าวมีฝนฟ้าคะนองกับมีลมกระโชกแรง และมีลูกเห็บตกได้บางแห่งในระยะแรก จากนั้นอากาศจะเย็นลง โดยอุณหภูมิลดลง 6-8 องศาเซลเซียส



ภาพที่ 1 ข้อมูลจากดาวเทียม MTSAT-2 แสดงสภาพอากาศ ณ วันที่ 10 ธันวาคม เวลา 14.30 น.

ที่มา : <http://eo.eoc.gistda.or.th>

ในการนี้ สทอภ. ได้ดำเนินการรับสัญญาณข้อมูลจากดาวเทียม RADARSAT-2 บันทึกภาพวันที่ 10 ธันวาคม 2556 เวลา 06.13 น. ทำการวิเคราะห์พื้นที่น้ำท่วมบริเวณบางส่วนของจังหวัดนครศรีธรรมราช พัทลุง สงขลา สุราษฎร์ธานี และตรังดังตารางที่1และภาพที่2โดยพบน้ำท่วมขังประมาณ 423,464 ไร่ สามารถสรุปสถานการณ์พื้นที่น้ำท่วมได้ดังนี้

จังหวัดนครศรีธรรมราช พบพื้นที่น้ำท่วมบริเวณอำเภอหัวไทร ปากพนัง เมืองนครศรีธรรมราช เฉลิมพระเกียรติ เขียวใหญ่ ชะอวด ร่อนพิบูลย์ พระพรหม ท่าศาลา พรหมคีรี จุฬาภรณ์ ทุ่งใหญ่ ถ้ำพรรณรา และฉวาง ตามลำดับ

จังหวัดสงขลา พบพื้นที่น้ำท่วมบริเวณอำเภอ ระโนด กระแสสินธุ์ หาดใหญ่ ควนเนียง สทิงพระ สิงหนคร และบางกล่ำ ตามลำดับ

จังหวัดพัทลุง พบพื้นที่น้ำท่วมบริเวณอำเภอ เมืองพัทลุง ควนขนุน ปากพะยูน เขาชัยสน และบางแก้ว ตามลำดับ

จังหวัดสุราษฎร์ธานี พบพื้นที่น้ำท่วมบริเวณอำเภอ พุนพิน บ้านนาเดิม ไชยา เคียนซา บ้านนาสาร เวียงสระ พระแสง ท่าฉาง และท่าชนะ ตามลำดับ

จังหวัดตรัง พบพื้นที่น้ำท่วมบริเวณอำเภอเมืองตรัง วังวิเศษ กันตัง และห้วยยอด ตามลำดับ

จากการวิเคราะห์ข้อมูลจากดาวเทียม RADARSAT-2 พบว่า พื้นที่น้ำท่วมขังส่วนใหญ่เป็นบริเวณพื้นที่ราบต่ำ พื้นที่เกษตรกรรม และแหล่งชุมชนในบางพื้นที่ บริเวณริมแม่น้ำสายหลักและลำน้ำย่อย ทั้งนี้ประชาชนทั่วไปสามารถตรวจสอบพื้นที่ดังกล่าวจากแผนที่น้ำท่วมจากข้อมูลดาวเทียมที่เว็บไซต์ <http://flood.gistda.or.th>, www.gistda.or.th

ตารางที่ 1 พื้นที่น้ำท่วมและจำนวนครัวเรือนที่อยู่ในบริเวณบางส่วนของจังหวัด จังหวัดนครศรีธรรมราช สงขลา พัทลุง สุราษฎร์ธานี และตรัง ตามลำดับ

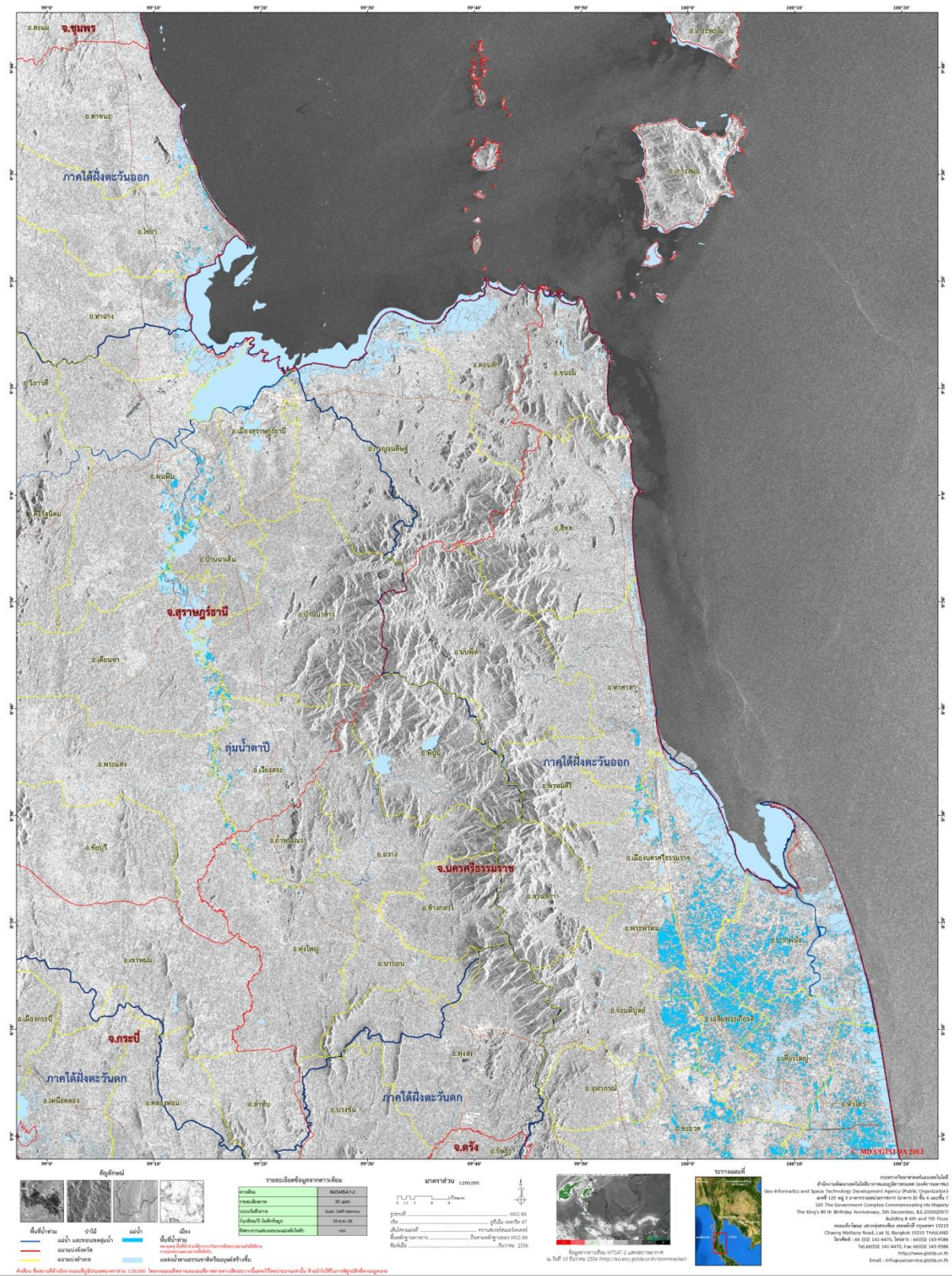
เนื้อที่น้ำท่วมจำแนกรายอำเภอ			
จังหวัด	อำเภอ	พื้นที่น้ำท่วม(ไร่)	หลังคาเรือน (หลัง)
นครศรีธรรมราช	หัวไทร	66,977	440
	ปากพนัง	36,654	347
	เมืองนครศรีธรรมราช	20,552	267
	เฉลิมพระเกียรติ	19,869	76
	เชียรใหญ่	19,556	145
	ชะอวด	16,783	62
	ร่อนพิบูลย์	13,406	12
	พระพรหม	11,878	27
	ท่าศาลา	1,395	2
	พรหมคีรี	1,019	1
	จุฬาภรณ์	877	5
	ทุ่งใหญ่	572	4
	ถ้ำพรณรา	313	8
	ฉวาง	28	3
นครศรีธรรมราช		209,879	1,399
สงขลา	ระโนด	94,418	566
	กระแสสินธุ์	16,815	72
	หาดใหญ่	4,928	48
	ควนเนียง	3,216	61
	สทิงพระ	2,487	33
	สิงหนคร	1,696	18
	บางกล่ำ	670	7
สงขลา		124,229	805

เนื้อที่น้ำท่วมจำแนกรายอำเภอ			
จังหวัด	อำเภอ	พื้นที่น้ำท่วม(ไร่)	หลังคาเรือน (หลัง)
พัทลุง	เมืองพัทลุง	25,705	320
	ควนขนุน	22,702	150
	ปากพะยูน	4,962	44
	เขาชัยสน	1,173	9
	บางแก้ว	624	2
พัทลุง		55,166	525
สุราษฎร์ธานี	พุนพิน	10,699	95
	บ้านนาเดิม	5,971	11
	ไชยา	5,617	36
	เคียนซา	5,348	42
	บ้านนาสาร	1,628	22
	เวียงสระ	1,323	5
	พระแสง	870	2
	ท่าฉาง	575	31
	ท่าชนะ	162	17
สุราษฎร์ธานี		32,192	261
ตรัง	เมืองตรัง	1,872	51
	วังวิเศษ	51	0
	กันตัง	49	6
	ห้วยยอด	26	7
ตรัง		1,997	64
รวมทั้งหมด		423,464	3,054

*หมายเหตุ: พื้นที่โดยประมาณจากการวิเคราะห์ข้อมูลจากดาวเทียมRADARSAT-2



ข้อมูลจากดาวเทียม RADARSAT-2 บันทึกข้อมูลเมื่อวันที่ 10 ธันวาคม 2556 เวลา 06.13 น.
แสดงพื้นที่น้ำท่วมบางส่วนของจังหวัดนครราชสีมา และสุราษฎร์ธานี



ภาพที่ 2 พื้นที่น้ำท่วม (สีฟ้า) จากการวิเคราะห์ข้อมูลจากดาวเทียมRADARSAT-2 บันทึกภาพวันที่ 10 ธันวาคม 2556 เวลา 06.13 น. บริเวณบางส่วน of จังหวัดนครราชสีมา สุราษฎร์ธานี



ข้อมูลจากดาวเทียม RADARSAT-2 บันทึกข้อมูลเมื่อวันที่ 10 ธันวาคม 2556 เวลา 06.13 น.
แสดงพื้นที่น้ำท่วมบริเวณบางส่วนของจังหวัดนครศรีธรรมราช สงขลา พัทลุง สุราษฎร์ธานี และตรัง

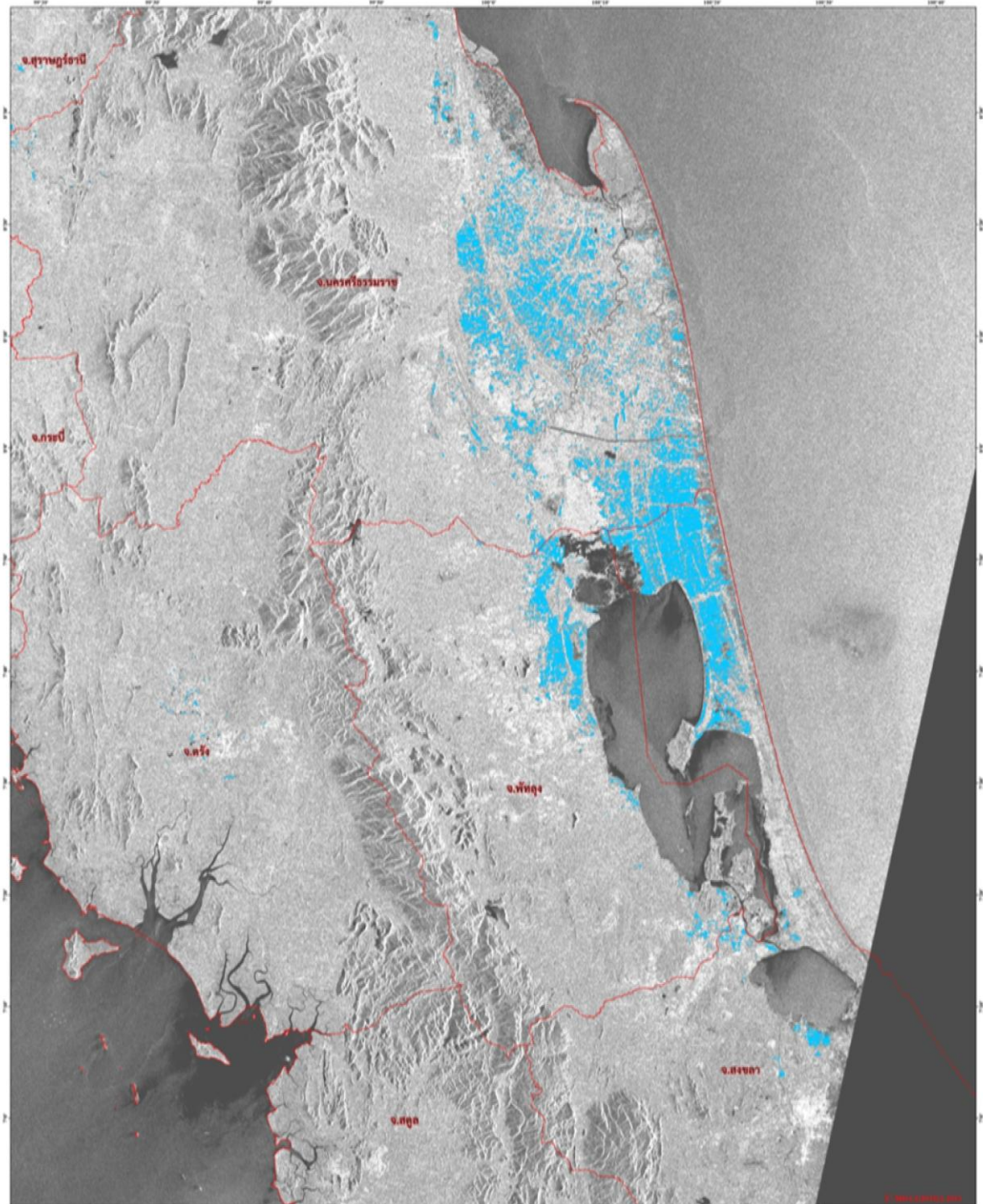


Figure 3 includes a legend, a scale bar, and a map of Thailand. The legend is as follows:

สีน้ำท่วม	สีน้ำ	สีน้ำจืด	สีน้ำเค็ม
น้ำท่วม	น้ำจืด	น้ำเค็ม	น้ำจืด

Scale: 1:250,000. The map of Thailand shows the location of the study area in the southern part of the country.

ภาพที่ 3 พื้นที่น้ำท่วม (สีฟ้า) จากการวิเคราะห์ข้อมูลจากดาวเทียมRADARSAT-2 บันทึกภาพวันที่ 10 ธันวาคม 2556 เวลา 06.13 น. บริเวณบางส่วนของจังหวัดนครศรีธรรมราช สงขลา พัทลุง สุราษฎร์ธานี และตรัง

เอกสารอ้างอิง

กรมอุตุนิยมวิทยา. 2556. พยากรณ์อากาศประจำวัน **ที่ 10 ธันวาคม 2556 เวลา 06.00 น.**

แหล่งที่มา:http://tmd.go.th/daily_forecast 10 พฤศจิกายน 2556

สำนักงานพัฒนาเทคโนโลยีอวกาศและภูมิสารสนเทศ (องค์การมหาชน). 2556. TeraCat& trade Satellite

Data Catalog. แหล่งที่มา : <http://eo.eoc.gistda.or.th/stromtracker>

วันที่ 10 ธันวาคม 2556

สำนักงานพัฒนาเทคโนโลยีอวกาศและภูมิสารสนเทศ (องค์การมหาชน). 2556. ข้อมูลจากดาวเทียม

RADARSAT-2 บันทึกภาพวันที่ 10 ธันวาคม 2556 เวลา 06.13 น.