

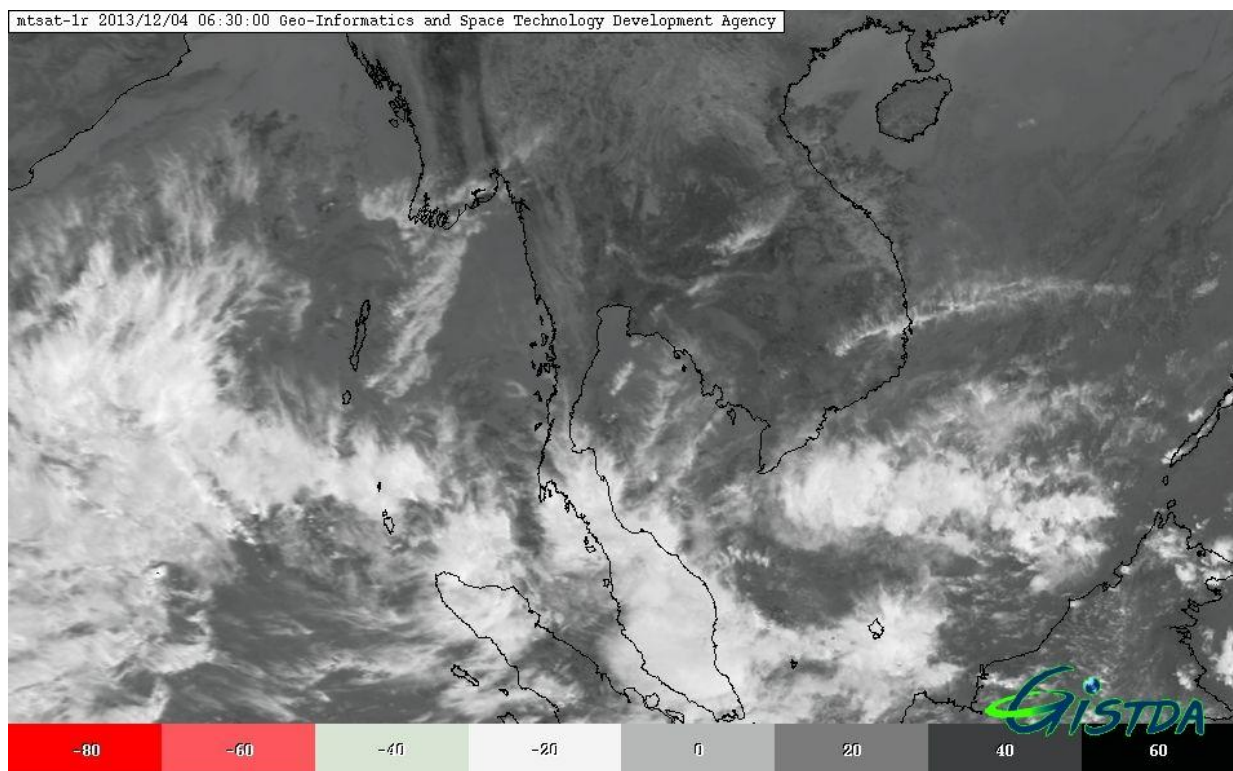
รายงานการติดตามพื้นที่น้ำท่วม ปี 2556 โดยใช้ข้อมูลจากดาวเทียม COSMO-SkyMed-4
บันทึกภาพวันที่ 4 ธันวาคม 2556 เวลา 06.24 น.

บริเวณบางส่วนของจังหวัดนครศรีธรรมราช สงขลา พัทลุง สุราษฎร์ธานี และตรัง

สำนักงานพัฒนาเทคโนโลยีอวกาศและภูมิสารสนเทศ (องค์การมหาชน): สทอภ.
กระทรวงวิทยาศาสตร์และเทคโนโลยี

การดำเนินการติดตามพื้นที่น้ำท่วม ปี 2556 ของ สทอภ. โดยใช้ข้อมูลจากดาวเทียม COSMO-SkyMed-4 บันทึกภาพวันที่ 4 ธันวาคม 2556 เวลา 06.24 น. โดยสรุปดังนี้

กรมอุตุนิยมวิทยาได้รายงานสภาพอากาศประจำวันที 4 ธันวาคม เมื่อเวลา 04.00 น. ว่าบริเวณความกดอากาศสูงจากประเทศจีนที่ปกคลุมประเทศไทยมีกำลังอ่อนลง ทำให้ประเทศไทยมีอุณหภูมิสูงขึ้นเล็กน้อย เว้นแต่ในภาคเหนือ และภาคกลางตอนบน อุณหภูมิจะลดลงได้อีก 1-2 องศาเซลเซียส ส่วนมรสุมตะวันออกเฉียงเหนือกำลังค่อนข้างแรงพัดปกคลุมอ่าวไทย และภาคใต้ ประกอบกับหย่อมความกดอากาศต่ำที่ปกคลุมประเทศมาเลเซียกำลังเคลื่อนลงสู่ช่องแคบมะละกา ทำให้ภาคใต้บริเวณจังหวัดนครศรีธรรมราช พัทลุง สงขลา ปัตตานี ยะลา นราธิวาส ตรัง และสตูล มีฝนตกหนักในบางพื้นที่ ส่วนบริเวณอ่าวไทยมีคลื่นสูง 2-3 เมตร



ภาพที่ 1 ข้อมูลจากดาวเทียม MTSAT-2 แสดงสภาพอากาศ ณ วันที่ 4 ธันวาคม 2556 เวลา 06.30 น.

ที่มา : <http://eo.eoc.gistda.or.th>

ในการนี้ สทอภ. ได้ดำเนินการรับสัญญาณข้อมูลจากดาวเทียม COSMO-SkyMed-4 บันทึกภาพวันที่ 4 ธันวาคม 2556 เวลา 06.24 น. ทำการวิเคราะห์พื้นที่น้ำท่วม บริเวณบางส่วนของจังหวัดนครศรีธรรมราช สงขลา พัทลุง สุราษฎร์ธานี และตรัง ตามลำดับ ดังตารางที่ 1 และภาพที่ 2-3 สามารถสรุปสถานการณ์พื้นที่น้ำท่วม ได้ดังนี้

จังหวัดนครศรีธรรมราช พบพื้นที่น้ำท่วมบริเวณอำเภอหัวไทร ปากพนัง เมืองนครศรีธรรมราช เฉลิมพระเกียรติ พระพรหม ชะอวด เขียวใหญ่ พบพื้นที่น้ำท่วมบริเวณอำเภอร่อนพิบูลย์ ท่าจังหวัดศาลา ทุ่งใหญ่ พรหมคีรี ถ้าพรรณรา และฉวาง ตามลำดับ

จังหวัดสงขลา พบพื้นที่น้ำท่วมบริเวณอำเภอระโนด กระแสสินธุ์ หาดใหญ่ ควนเนียง สทิงพระ บางกล่ำ และสิงหนคร ตามลำดับ

จังหวัดพัทลุง พบพื้นที่น้ำท่วมบริเวณอำเภอเมืองพัทลุง ควนขนุน ปากพะยูน เขาชัยสน และบางแก้ว ตามลำดับ

จังหวัดสุราษฎร์ธานี พบพื้นที่น้ำท่วมบริเวณอำเภอพุนพิน เคียนซา บ้านนาเดิม บ้านนาสาร เวียงสระ พระแสง ไชยา และท่าฉาง ตามลำดับ

จังหวัดตรัง พบพื้นที่น้ำท่วมบริเวณอำเภอเมืองตรัง กันตัง วังวิเศษ และห้วยยอด ตามลำดับ

จากการวิเคราะห์ข้อมูลจากดาวเทียม COSMO-SkyMed-4 พบว่า พื้นที่น้ำท่วมซึ่งส่วนใหญ่เป็นบริเวณพื้นที่ราบต่ำ พื้นที่เกษตรกรรม และแหล่งชุมชนในบางพื้นที่ บริเวณริมแม่น้ำสายหลักและลำน้ำย่อย ทั้งนี้ประชาชนทั่วไปสามารถตรวจสอบพื้นที่ดังกล่าวจากแผนที่น้ำท่วมจากข้อมูลจากดาวเทียมที่เว็บไซต์ <http://flood.gistda.or.th>, www.gistda.or.th

ตารางที่ 1 พื้นที่น้ำท่วมและจำนวนครัวเรือนที่อยู่ในบริเวณบางส่วนของจังหวัดนครศรีธรรมราช สงขลา พัทลุง สุราษฎร์ธานี และตรัง ตามลำดับ

เนื้อที่น้ำท่วมจำแนกรายอำเภอ			
จังหวัด	อำเภอ	พื้นที่น้ำท่วม(ไร่)	หลังคาเรือน (หลัง)
นครศรีธรรมราช	หัวไทร	34,137	79
	ปากพนัง	18,173	247
	เมืองนครศรีธรรมราช	9,600	8
	เฉลิมพระเกียรติ	9,528	13
	พระพรหม	7,110	5
	ชะอวด	6,537	5
	เชียรใหญ่	6,249	15
	ร่อนพิบูลย์	5,718	1
	ท่าศาลา	916	1
	ทุ่งใหญ่	634	3
	พรหมคีรี	352	0
	ถ้ำพรหมรธา	288	2
	ฉวาง	41	0
นครศรีธรรมราช		99,283	379
สงขลา	ระโนด	51,385	34
	กระแสสินธุ์	8,085	3
	หาดใหญ่	3,902	5
	ควนเนียง	1,284	2
	สทิงพระ	627	1
	บางกล่ำ	496	0
	สิงหนคร	336	0
สงขลา		66,115	45
พัทลุง	เมืองพัทลุง	16,761	66
	ควนขนุน	13,339	42
	ปากพะยูน	1,842	0
	เขาชัยสน	612	1
	บางแก้ว	404	0
พัทลุง		32,959	109

เนื้อที่น้ำท่วมจำแนกรายอำเภอ			
จังหวัด	อำเภอ	พื้นที่น้ำท่วม(ไร่)	หลังคาเรือน (หลัง)
สุราษฎร์ธานี	พุนพิน	7,899	30
	เคียนซา	6,014	28
	บ้านนาเดิม	5,847	3
	บ้านนาสาร	1,756	19
	เวียงสระ	1,046	1
	พระแสง	768	0
	ไชยา	684	5
	ท่าฉาง	33	0
สุราษฎร์ธานี		24,048	86
ตรัง	เมืองตรัง	2,023	7
	กันตัง	158	0
	วังวิเศษ	52	0
	ห้วยยอด	35	0
ตรัง		2,268	7
รวมทั้งหมด		224,673	626

*หมายเหตุ: พื้นที่โดยประมาณจากการวิเคราะห์ข้อมูลจากดาวเทียม COSMO-SkyMed-4

เอกสารอ้างอิง

กรมอุตุนิยมวิทยา. พยากรณ์อากาศประจำวันที ประจำวันที่ 4 ธันวาคม 2556 เวลา 04.00 น.

แหล่งที่มา: http://tmd.go.th/daily_forecast 4 ธันวาคม 2556

สำนักงานพัฒนาเทคโนโลยีอวกาศและภูมิสารสนเทศ (องค์การมหาชน). 2556. TeraCat & trade Satellite Data Catalog. แหล่งที่มา:

http://mscweb.kishou.go.jp/sat_dat/img/reg/sat_img.htm วันที่ 4 ธันวาคม 2556

สำนักงานพัฒนาเทคโนโลยีอวกาศและภูมิสารสนเทศ (องค์การมหาชน). 2556. ข้อมูลจากดาวเทียม COSMO-SkyMed-4 บันทึกภาพ 4 ธันวาคม 2556 เวลา 06.24 น.