

รายงานการติดตามพื้นที่น้ำท่วม ปี 2556 โดยใช้ข้อมูลจากดาวเทียม COSMO-SkyMed-4
บันทึกภาพวันที่ 3 ธันวาคม 2556 เวลา 17.42 น.

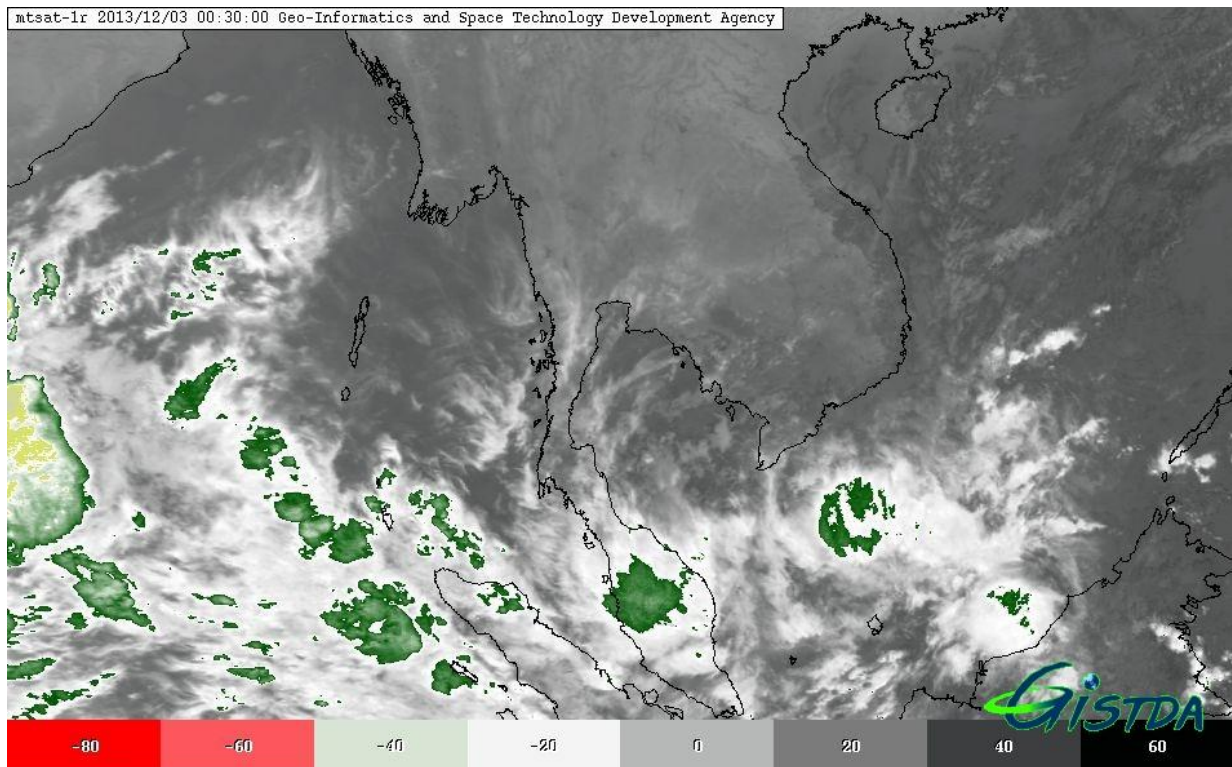
บริเวณบางส่วนของจังหวัดสงขลา พัทลุง และปัตตานี

สำนักงานพัฒนาเทคโนโลยีอวกาศและภูมิสารสนเทศ (องค์การมหาชน): สทอภ.
กระทรวงวิทยาศาสตร์และเทคโนโลยี

การดำเนินการติดตามพื้นที่น้ำท่วม ปี 2556 ของ สทอภ. โดยใช้ข้อมูลจากดาวเทียม COSMO-SkyMed-4 บันทึกภาพวันที่ 3 ธันวาคม 2556 เวลา 17.42 น. โดยสรุปดังนี้

กรมอุตุนิยมวิทยาได้รายงานสภาพอากาศประจำวันที่ 3 ธันวาคม เมื่อเวลา 17.00 น. ว่าบริเวณความกดอากาศสูงจากประเทศจีนที่ปกคลุมประเทศไทยเริ่มมีกำลังอ่อนลง ทำให้ประเทศไทยมีอุณหภูมิสูงขึ้นเล็กน้อย เว้นแต่ในภาคเหนือ และภาคกลางตอนบน อุณหภูมิจะลดลงได้อีก 1-3 องศาเซลเซียส สำหรับในภาคเหนือ และภาคตะวันออกเฉียงเหนือ มีอากาศหนาว อุณหภูมิต่ำกว่า 16 องศาเซลเซียส ขอให้ประชาชนดูแลรักษาสุขภาพเนื่องจากอากาศที่หนาวเย็นไว้ด้วย

ในช่วงวันที่ 3-4 ธันวาคม 2556 มรสุมตะวันออกเฉียงเหนือกำลังค่อนข้างแรงพัดปกคลุมอ่าวไทย และภาคใต้ ประกอบกับหย่อมความกดอากาศต่ำปกคลุมประเทศมาเลเซีย ทำให้ภาคใต้บริเวณจังหวัด นครศรีธรรมราช พัทลุง สงขลา ปัตตานี ยะลา นราธิวาส ตรัง และสตูล มีฝนตกหนักในบางพื้นที่ ขอให้ประชาชนบริเวณดังกล่าวระมัดระวังอันตรายและผลกระทบจากฝนตกหนัก ส่วนบริเวณอ่าวไทยมีคลื่นสูง 2-3 เมตร ขอให้ชาวเรือเดินเรือด้วยความระมัดระวัง และเรือเล็กในอ่าวไทยตั้งแต่จังหวัดสุราษฎร์ธานีลงไปควรงดออกจากฝั่งไว้ด้วย



ภาพที่ 1 ข้อมูลจากดาวเทียม MTSAT-2 แสดงสภาพอากาศ ณ วันที่ 3 ธันวาคม 2556 เวลา 7.30 น.
ที่มา : <http://eo.eoc.gistda.or.th>

ในการนี้ สทอภ. ได้ดำเนินการรับสัญญาณข้อมูลจากดาวเทียม COSMO-SkyMed-4 บันทึกภาพวันที่ 3 ธันวาคม 2556 เวลา 17.42 น. ทำการวิเคราะห์พื้นที่น้ำท่วม บริเวณบางส่วนของจังหวัดจังหวัดสงขลา พัทลุง และปัตตานี ตามลำดับ ดังตารางที่ 1 และภาพที่ 2 สามารถสรุปสถานการณ์พื้นที่น้ำท่วม ได้ดังนี้

จังหวัดสงขลา พบพื้นที่น้ำท่วมบริเวณอำเภอควนเนียง จะนะ เทพา บางกล่ำ สิงหนคร และหาดใหญ่ ตามลำดับ

จังหวัดพัทลุง พบพื้นที่น้ำท่วมบริเวณอำเภอปากพะยูน

จังหวัดปัตตานี พบพื้นที่น้ำท่วมบริเวณอำเภอหนองจิก

จากการวิเคราะห์ข้อมูลจากดาวเทียม COSMO-SkyMed-4 พบว่า พื้นที่น้ำท่วมซึ่งส่วนใหญ่เป็นบริเวณพื้นที่ราบต่ำ พื้นที่เกษตรกรรม และแหล่งชุมชนในบางพื้นที่ บริเวณริมแม่น้ำสายหลักและลำน้ำย่อย ทั้งนี้ประชาชนทั่วไปสามารถตรวจสอบพื้นที่ดังกล่าวจากแผนที่น้ำท่วมจากข้อมูลจากดาวเทียมที่เว็บไซต์ <http://flood.gistda.or.th>, www.gistda.or.th

ตารางที่ 1 พื้นที่น้ำท่วมและจำนวนครัวเรือนที่อยู่ในบริเวณบางส่วนของจังหวัดสงขลา พัทลุง และปัตตานี

เนื้อที่น้ำท่วมจำแนกรายอำเภอ			
จังหวัด	อำเภอ	พื้นที่น้ำท่วม(ไร่)	หลังคาเรือน (หลัง)
สงขลา	ควนเนียง	991	0
	จะนะ	193	0
	เทพา	440	0
	บางกล่ำ	343	1
	สิงหนคร	136	0
	หาดใหญ่	2,700	1
รวมจังหวัดสงขลา		4,804	2
พัทลุง	ปากพะยูน	1,328	0
	รวมจังหวัดพัทลุง		1,328
ปัตตานี	หนองจิก	7	0
	รวมจังหวัดปัตตานี		7
รวมทั้งหมด		6,139	2

*หมายเหตุ: พื้นที่โดยประมาณจากการวิเคราะห์ข้อมูลจากดาวเทียม COSMO-SkyMed-4

เอกสารอ้างอิง

กรมอุตุนิยมวิทยา. พยากรณ์อากาศประจำวันที ประจำวันที่ 3 ธันวาคม 2556 เวลา 17.00 น.

แหล่งที่มา: http://tmd.go.th/daily_forecast 3 ธันวาคม 2556

สำนักงานพัฒนาเทคโนโลยีอวกาศและภูมิสารสนเทศ (องค์การมหาชน). 2556. TeraCat & trade Satellite Data Catalog. แหล่งที่มา:

http://mscweb.kishou.go.jp/sat_dat/img/reg/sat_img.htm วันที่ 3 ธันวาคม 2556

สำนักงานพัฒนาเทคโนโลยีอวกาศและภูมิสารสนเทศ (องค์การมหาชน). 2556. ข้อมูลจากดาวเทียม COSMO-SkyMed-4บันทึกภาพ 3 ธันวาคม 2556 เวลา 17.42 น.