

รายงานการติดตามพื้นที่น้ำท่วม ปี 2556 โดยใช้ข้อมูลจากดาวเทียม COSMO-SkyMed-2
บันทึกภาพวันที่ 2 ธันวาคม 2556 เวลา 19.18 น.

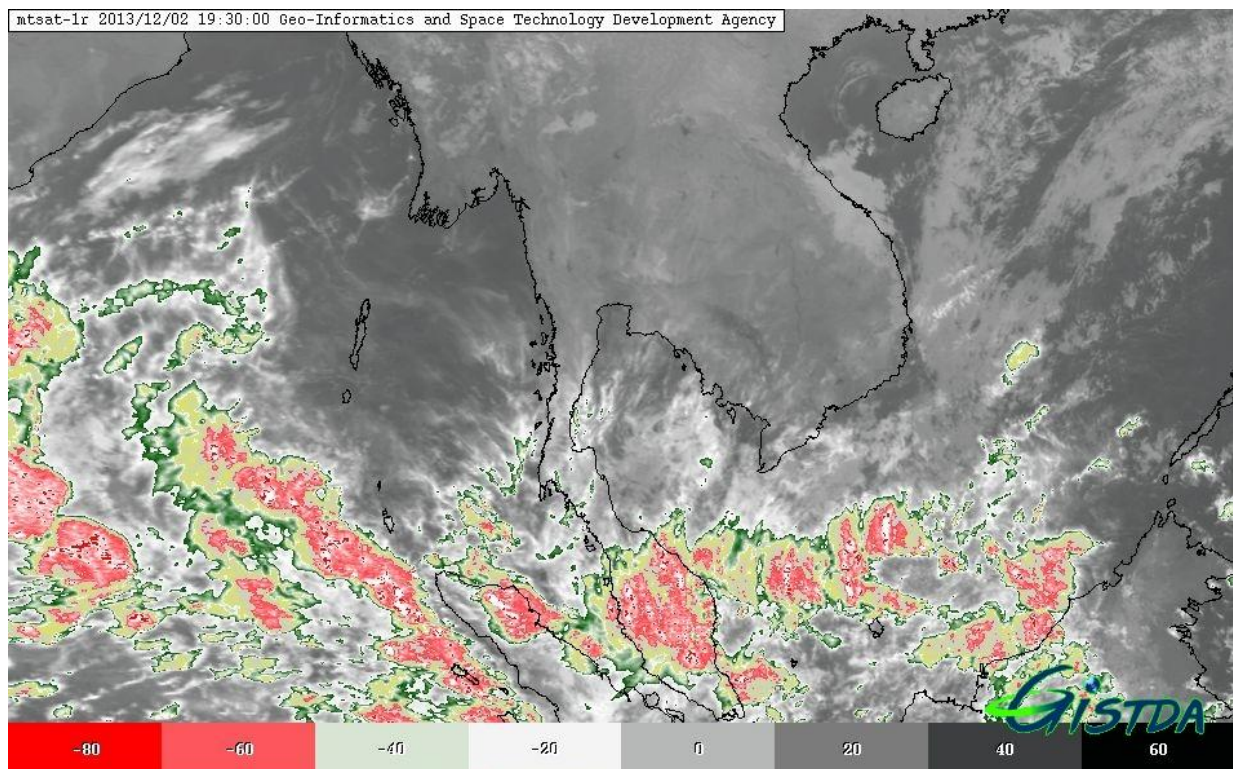
บริเวณบางส่วนของจังหวัดสุราษฎร์ธานี และนครศรีธรรมราช

สำนักงานพัฒนาเทคโนโลยีอวกาศและภูมิสารสนเทศ (องค์การมหาชน): สทอภ.

กระทรวงวิทยาศาสตร์และเทคโนโลยี

การดำเนินการติดตามพื้นที่น้ำท่วม ปี 2556 ของ สทอภ. โดยใช้ข้อมูลจากดาวเทียม COSMO-SkyMed-2 บันทึกภาพวันที่ 2 ธันวาคม 2556 เวลา 19.18 น. โดยสรุปดังนี้

กรมอุตุนิยมวิทยาได้รายงานสภาพอากาศประจำวันที 2 ธันวาคม เมื่อเวลา 17.00 น. ว่าบริเวณความกดอากาศสูงกำลังค่อนข้างแรงจากประเทศจีนยังคงปกคลุมประเทศไทย ทำให้บริเวณประเทศไทยมีอากาศหนาวเย็นโดยทั่วไป โดยภาคเหนืออุณหภูมิจะลดลงได้อีก 2-4 องศาเซลเซียส สำหรับในหลายพื้นที่ของภาคเหนือ และภาคตะวันออกเฉียงเหนือ จะมีอุณหภูมิต่ำกว่า 16 องศาเซลเซียส ส่งผลให้มีอากาศหนาวอย่างต่อเนื่องในระยะนี้ ขอให้ประชาชนดูแลสุขภาพเนื่องจากอากาศที่หนาวเย็นไว้ด้วย ในช่วงวันที่ 2-4 ธันวาคม 2556 มรสุมตะวันออกเฉียงเหนือกำลังค่อนข้างแรงพัดปกคลุมอ่าวไทย และภาคใต้ ประกอบกับหย่อมความกดอากาศต่ำกำลังจะเคลื่อนเข้ามาปกคลุมชายฝั่งประเทศมาเลเซีย ทำให้ภาคใต้บริเวณจังหวัดนครศรีธรรมราช พัทลุง สงขลา ปัตตานี ยะลา และนราธิวาส มีฝนตกหนักถึงหนักมากในบางพื้นที่ ส่วนบริเวณอ่าวไทยมีคลื่นสูง 2-4 เมตร



ภาพที่ 1 ข้อมูลจากดาวเทียม MTSAT-2 แสดงสภาพอากาศ ณ วันที่ 2 ธันวาคม 2556 เวลา 19.30 น.

ที่มา : <http://eo.eoc.gistda.or.th>

ในการนี้ สทอภ. ได้ดำเนินการรับสัญญาณข้อมูลจากดาวเทียม COSMO-SkyMed-2 บันทึกภาพวันที่ 2 ธันวาคม 2556 เวลา 19.18 น. ทำการวิเคราะห์พื้นที่น้ำท่วม บริเวณบางส่วนของจังหวัดสุราษฎร์ธานี และ นครศรีธรรมราช ตามลำดับ ดังตารางที่ 1 และภาพที่ 2 สามารถสรุปสถานการณ์พื้นที่น้ำท่วม ได้ดังนี้

จังหวัดสุราษฎร์ธานี พบพื้นที่น้ำท่วมบริเวณอำเภอพุนพิน เคียนซา ไชยา บ้านนาสาร บ้านนาเดิม เวียงสระ พระแสง กาญจนดิษฐ์ และท่าฉาง ตามลำดับ

จังหวัดนครศรีธรรมราช พบพื้นที่น้ำท่วมบริเวณอำเภอทุ่งใหญ่ ถ้ำพรณรา และฉวาง ตามลำดับ

จากการวิเคราะห์ข้อมูลจากดาวเทียม COSMO-SkyMed-2 พบว่า พื้นที่น้ำท่วมซึ่งส่วนใหญ่เป็นบริเวณพื้นที่ราบต่ำ พื้นที่เกษตรกรรม และแหล่งชุมชนในบางพื้นที่ บริเวณริมแม่น้ำสายหลักและลำน้ำย่อย ทั้งนี้ ประชาชนทั่วไปสามารถตรวจสอบพื้นที่ดังกล่าวจากแผนที่น้ำท่วมจากข้อมูลจากดาวเทียมที่เว็บไซต์ <http://flood.gistda.or.th>, www.gistda.or.th

ตารางที่ 1 พื้นที่น้ำท่วมและจำนวนครัวเรือนที่อยู่ใบริเวณบางส่วนของจังหวัดสุราษฎร์ธานี และ นครศรีธรรมราช

เนื้อที่น้ำท่วมจำแนกรายอำเภอ			
จังหวัด	อำเภอ	พื้นที่น้ำท่วม(ไร่)	หลังคาเรือน (หลัง)
* สุราษฎร์ธานี	พุนพิน	4,546	14
	เคียนซา	2,850	14
	ไชยา	1,963	5
	บ้านนาสาร	1,648	16
	บ้านนาเดิม	1,527	1
	เวียงสระ	1,298	1
	พระแสง	1,027	3
	กาญจนดิษฐ์	497	0
	ท่าฉาง	462	1
สุราษฎร์ธานี		15,819	55
นครศรีธรรมราช	ทุ่งใหญ่	955	5
	ถ้ำพรณรา	567	3
	ฉวาง	53	1
นครศรีธรรมราช		1,575	9
รวมทั้งหมด		17,394	64

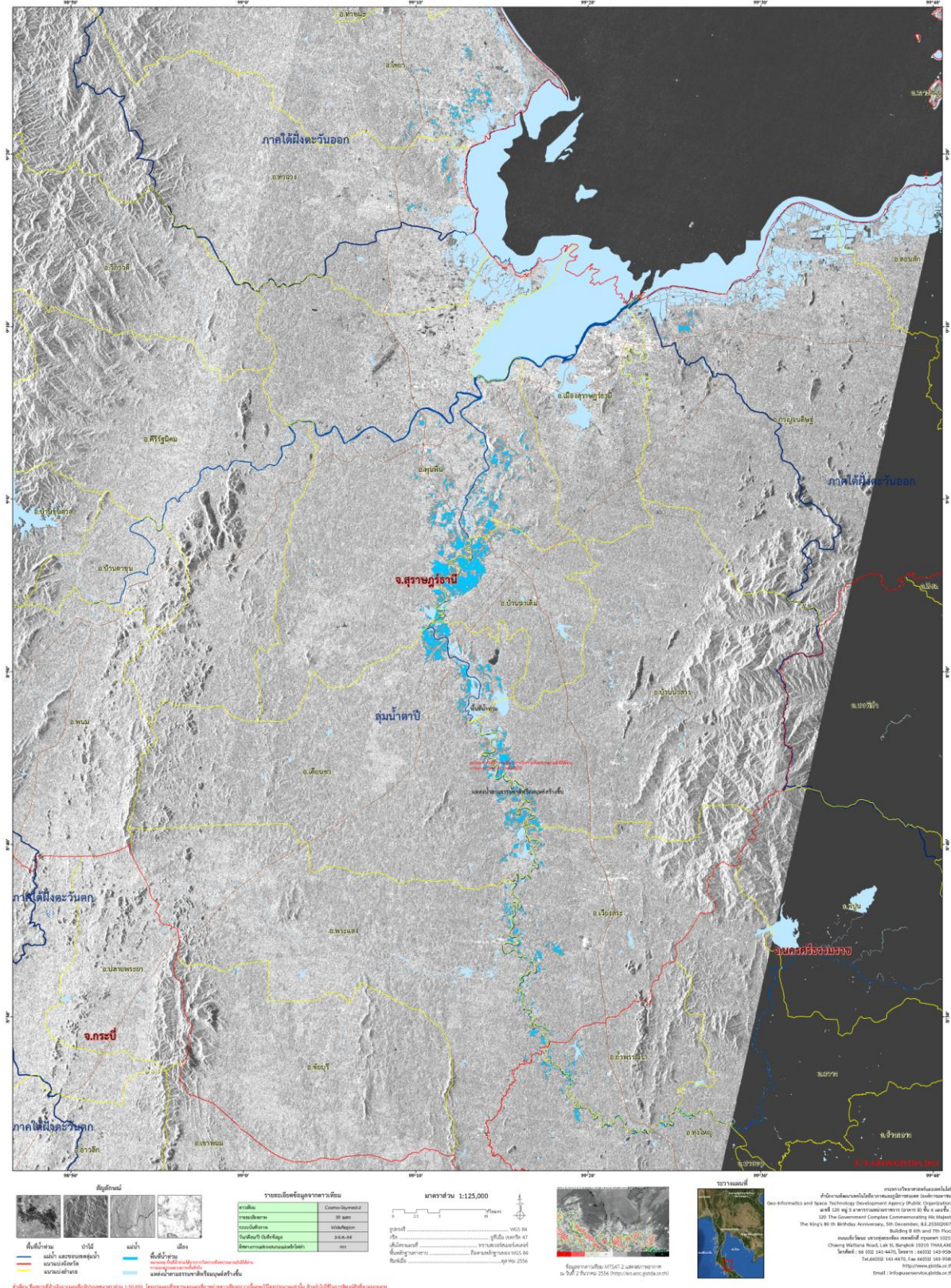
หมายเหตุ: พื้นที่โดยประมาณจากการวิเคราะห์ข้อมูลจากดาวเทียมCOSMO-SkyMed-2



ข้อมูลจากดาวเทียม COSMO-SkyMed-2 บันทึกข้อมูลเมื่อวันที่ 2 ธันวาคม 2556 เวลา 19.18 น.



แสดงพื้นที่น้ำท่วม บริเวณบางส่วนของจังหวัดสุราษฎร์ธานี และนครศรีธรรมราช



ภาพที่ 2 พื้นที่น้ำท่วม (สีฟ้า) จากการวิเคราะห์ข้อมูลจากดาวเทียม COSMO-SkyMed-2 บันทึกภาพ 2 ธันวาคม 2556 เวลา 19.18 น. บริเวณบางส่วนของจังหวัดสุราษฎร์ธานี และนครศรีธรรมราช

เอกสารอ้างอิง

กรมอุตุนิยมวิทยา. พยากรณ์อากาศประจำวันที ประจำวันที่ 2 ธันวาคม 2556 เวลา 17.00 น.

แหล่งที่มา: http://tmd.go.th/daily_forecast 2 ธันวาคม 2556

สำนักงานพัฒนาเทคโนโลยีอวกาศและภูมิสารสนเทศ (องค์การมหาชน). 2556. TeraCat & trade

Satellite Data Catalog. แหล่งที่มา:

http://mscweb.kishou.go.jp/sat_dat/img/reg/sat_img.htm วันที่ 2 ธันวาคม 2556

สำนักงานพัฒนาเทคโนโลยีอวกาศและภูมิสารสนเทศ (องค์การมหาชน). 2556. ข้อมูลจากดาวเทียม

COSMO-SkyMed-1บันทึกภาพ 2 ธันวาคม 2556 เวลา 19.18 น.