

รายงานการติดตามพื้นที่น้ำท่วม ปี 2556 โดยใช้ข้อมูลจากดาวเทียม RADARSAT-1

บันทึกภาพวันที่ 14 มกราคม 2556 เวลา 18.27 น.

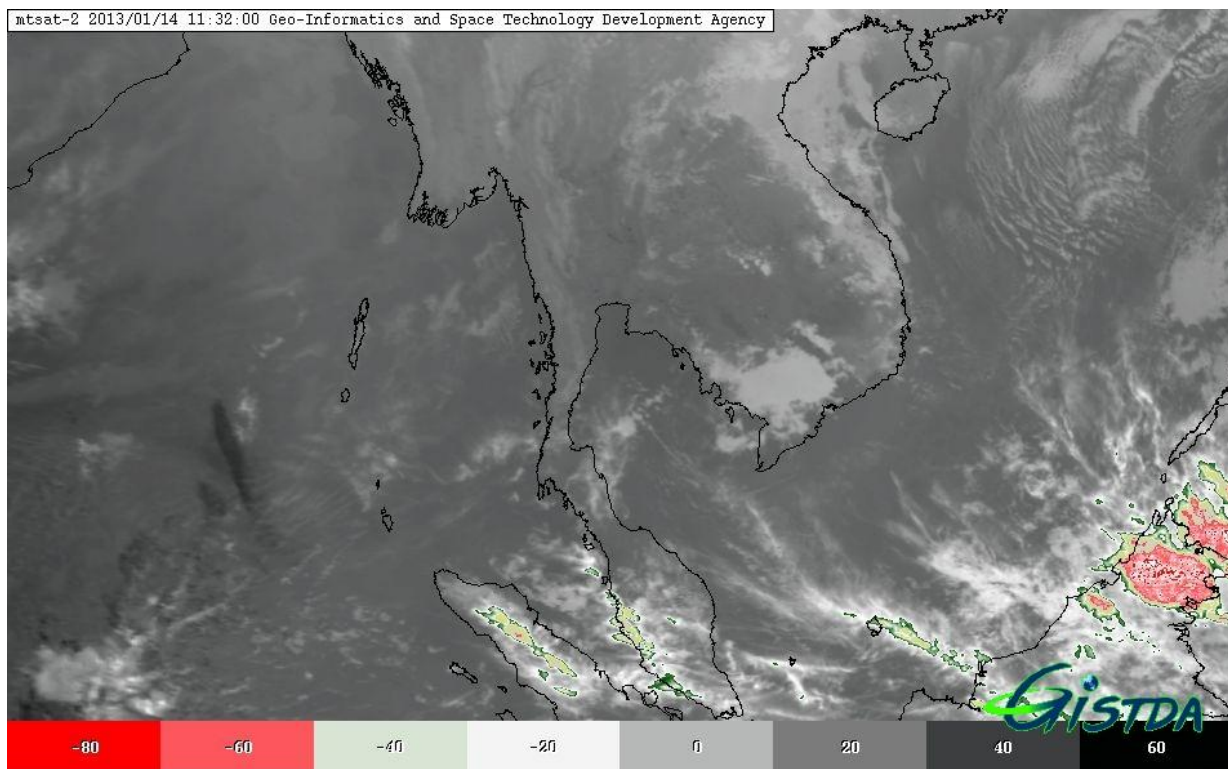
บริเวณบางส่วนของจังหวัดนครศรีธรรมราช สงขลา พัทลุง ยะลาและปัตตานี

สำนักงานพัฒนาเทคโนโลยีอวกาศและภูมิสารสนเทศ (องค์การมหาชน): สทอภ.

กระทรวงวิทยาศาสตร์และเทคโนโลยี

การดำเนินการติดตามพื้นที่น้ำท่วม ปี 2556 ของ สทอภ. โดยใช้ข้อมูลจากดาวเทียม RADARSAT-1 บันทึกภาพวันที่ 14 มกราคม 2556 เวลา 18.27 น. โดยสรุปดังนี้

บริเวณความกดอากาศสูงกำลังปานกลาง ยังคงปกคลุมประเทศไทยตอนบน ทำให้บริเวณภาคเหนือ ภาคตะวันออกเฉียงเหนือ และภาคกลางมีอากาศเย็นกับมีหมอกในตอนเช้าและมีหมอกหนาในบางพื้นที่ ขอให้ประชาชนระวังอันตรายในการสัญจรผ่านบริเวณที่มีหมอกหนาไว้ด้วย สำหรับภาคใต้มีลมตะวันออกเฉียงพัดปกคลุมอ่าวไทยและภาคใต้ ทำให้มีฝนน้อยในระยะนี้ อนึ่ง ในช่วงวันที่ 17-20 มกราคม 2556 บริเวณความกดอากาศสูงหรือมวลอากาศเย็นกำลังค่อนข้างแรงจากประเทศจีนระลอกใหม่จะแผ่ลงมาปกคลุมประเทศไทยตอนบนและทะเลจีนใต้ ทำให้ประเทศไทยตอนบนมีอากาศหนาวเย็นลง อุณหภูมิจะลดลง 2-4 องศาเซลเซียสมีฝนบางแห่งและมีลมแรง



ภาพที่ 1 ข้อมูลจากดาวเทียม MTSAT-2 แสดงสภาพอากาศ ณ วันที่ 14 มกราคม 2556 เวลา 11.32 น.

ที่มา : <http://eo.eoc.gistda.or.th/>

ในการนี้ สทอภ. ได้ดำเนินการรับสัญญาณข้อมูลจากดาวเทียม RADARSAT-1 บันทึกภาพวันที่ 14 มกราคม 2556 เวลา 18.27 น. ทำการวิเคราะห์พื้นที่น้ำท่วม บริเวณบางส่วนของจังหวัดสงขลา พัทลุง นครศรีธรรมราช ปัตตานี และยะลา ดังตารางที่ 1 และภาพที่ 2 สามารถสรุปสถานการณ์พื้นที่น้ำท่วม ได้ดังนี้

จังหวัดสงขลา พบพื้นที่น้ำท่วมบริเวณอำเภอระโนด และอำเภอกระแสสินธุ์ ตามลำดับ

จังหวัดพัทลุง พบพื้นที่น้ำท่วมบริเวณอำเภอเมืองพัทลุง และอำเภอควนขนุน ตามลำดับ

จังหวัดนครศรีธรรมราช พบพื้นที่น้ำท่วมบริเวณอำเภอหัวไทร และอำเภอชะอวด ตามลำดับ

จังหวัดปัตตานี พบพื้นที่น้ำท่วมบริเวณอำเภอทุ่งยางแดง และอำเภอสายบุรี ตามลำดับตามลำดับ

จังหวัดยะลา พบพื้นที่น้ำท่วมบริเวณอำเภอรามัน

พื้นที่ราบต่ำ พื้นที่เกษตรกรรม และแหล่งชุมชนในบางพื้นที่ บริเวณริมแม่น้ำสายหลักและลำน้ำย่อย ทั้งนี้ประชาชนทั่วไปสามารถตรวจสอบพื้นที่ดังกล่าวจากแผนที่น้ำท่วมจากข้อมูลจากดาวเทียมที่เว็บไซต์ <http://flood.gistda.or.th>, www.gistda.or.th

ตารางที่ 1 พื้นที่น้ำท่วมและจำนวนครัวเรือนที่อยู่ในบริเวณบางส่วนของจังหวัดสงขลา พัทลุง นครศรีธรรมราช ปัตตานี และยะลา

เนื้อที่น้ำท่วมจำแนกรายอำเภอ			
จังหวัด	อำเภอ	พื้นที่น้ำท่วม(ไร่)	หลังคาเรือน (หลัง)
สงขลา	ระโนด	32,915	17
	กระแสสินธุ์	3,784	1
รวม จ.สงขลา		36,699	18
พัทลุง	เมืองพัทลุง	12,989	76
	ควนขนุน	5,339	8
รวม จ.พัทลุง		18,328	84
นครศรีธรรมราช	หัวไทร	8,313	15
	ชะอวด	383	-
รวม จ.นครศรีธรรมราช		8,696	15
ปัตตานี	ทุ่งยางแดง	2,176	-
	สายบุรี	106	-
รวม จ.ปัตตานี		2,282	-
ยะลา	รามัน	958	-
รวม จ.ยะลา		958	-
รวมทั้งหมด		66,963	117

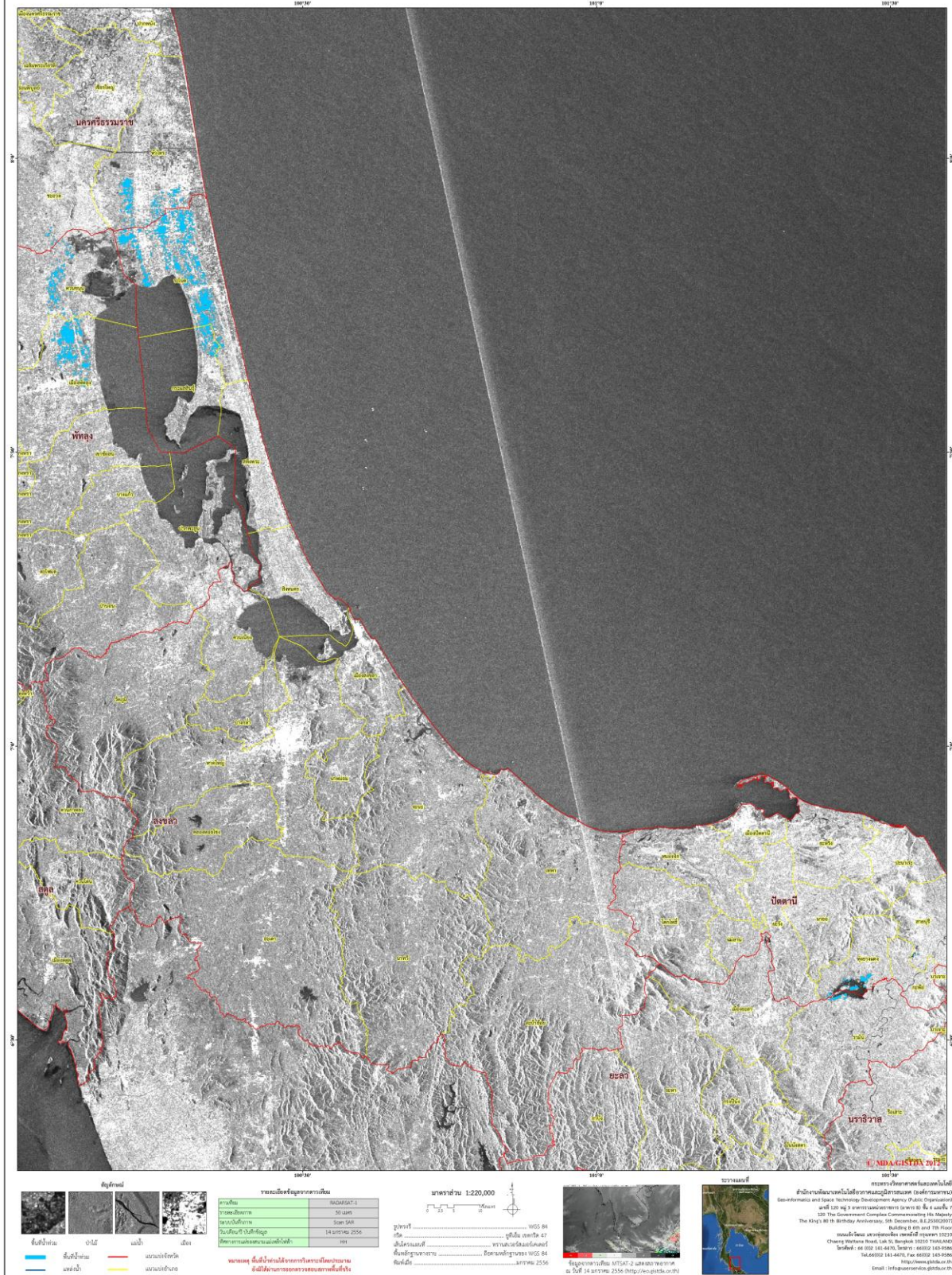
*หมายเหตุ: พื้นที่โดยประมาณจากการวิเคราะห์ข้อมูลจากดาวเทียม RADARSAT-1



ข้อมูลจากดาวเทียม RADARSAT-1 บันทึกข้อมูลเมื่อวันที่ 14 มกราคม 2556 เวลา 18.27 น.



แสดงพื้นที่น้ำท่วม บริเวณบางส่วนของจังหวัดสงขลา พัทลุง นครศรีธรรมราช ปัตตานี และยะลา



ภาพที่ 2 พื้นที่น้ำท่วม (สีฟ้า) จากการวิเคราะห์ข้อมูลจากดาวเทียม RADARSAT-1 บันทึกภาพวันที่ 14 มกราคม 2556 เวลา 18.27 น. บริเวณบางส่วนของจังหวัดสงขลา พัทลุง นครศรีธรรมราช ปัตตานี และยะลา

เอกสารอ้างอิง

กรมอุตุนิยมวิทยา. พยากรณ์อากาศประจำวันที ประจำวันที่ 14 มกราคม 2556 เวลา 16.00 น.

แหล่งที่มา: http://tmd.go.th/daily_forecast 14 มกราคม 2556

สำนักงานพัฒนาเทคโนโลยีอวกาศและภูมิสารสนเทศ (องค์การมหาชน). 2556. TeraCat & trade Satellite Data Catalog. แหล่งที่มา: http://mscweb.kishou.go.jp/sat_dat/img/reg/sat_img.htm

วันที่ 14 มกราคม 2556

สำนักงานพัฒนาเทคโนโลยีอวกาศและภูมิสารสนเทศ (องค์การมหาชน). 2556. ข้อมูลจากดาวเทียม RADARSAT-1 บันทึกภาพวันที่ 14 มกราคม 2556 เวลา 18.27 น.