

รายงานการติดตามพื้นที่น้ำท่วม ปี 2556 โดยใช้ข้อมูลจากดาวเทียม RADARSAT-2

บันทึกภาพวันที่ 12 มกราคม 2556 เวลา 18.36 น.

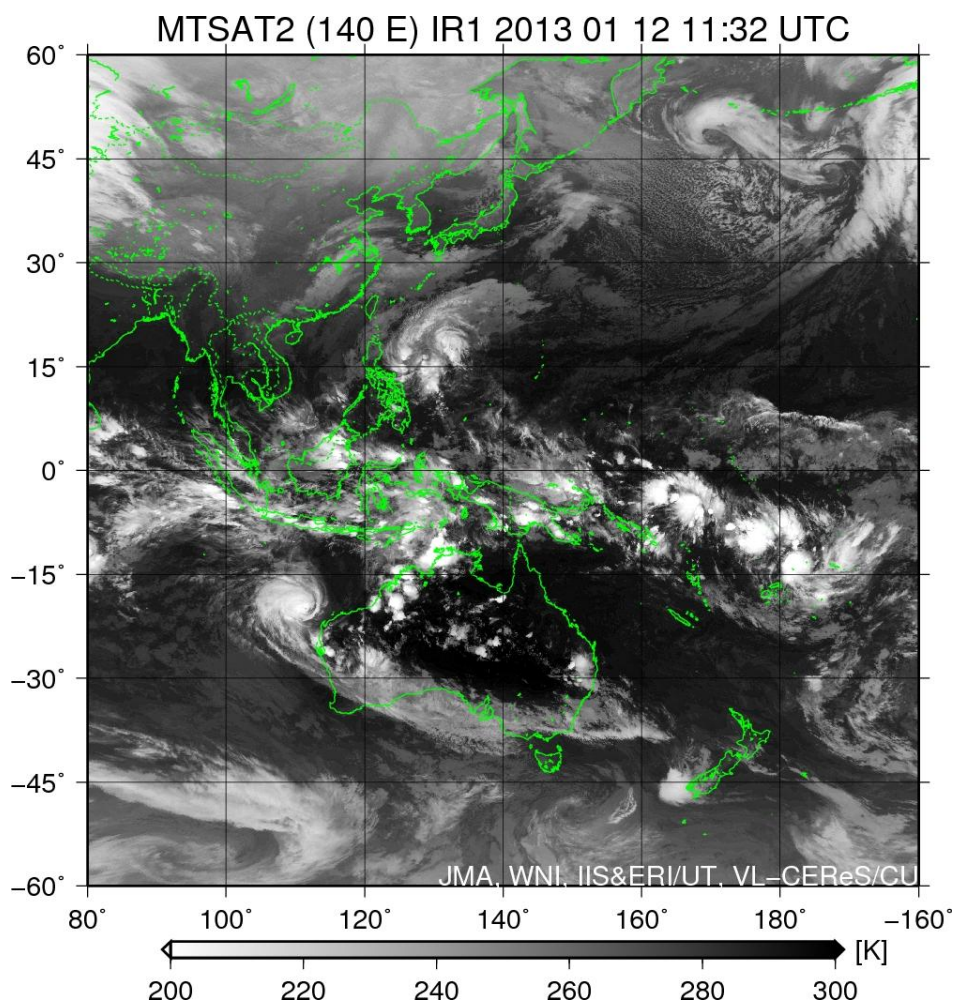
บริเวณบางส่วนของจังหวัดนครศรีธรรมราช สงขลา พัทลุง ยะลาและปัตตานี

สำนักงานพัฒนาเทคโนโลยีอวกาศและภูมิสารสนเทศ (องค์การมหาชน): สทอภ.

กระทรวงวิทยาศาสตร์และเทคโนโลยี

การดำเนินการติดตามพื้นที่น้ำท่วม ปี 2556 ของ สทอภ. โดยใช้ข้อมูลจากดาวเทียม RADARSAT-2 บันทึกภาพวันที่ 12 มกราคม 2556 เวลา 18.36 น. โดยสรุปดังนี้

กรมอุตุนิยมวิทยาได้รายงานสภาพอากาศประจำวันวันที่ 12 มกราคม 2556 เมื่อเวลา 16.00 น. บริเวณความกดอากาศสูงที่ปกคลุมประเทศไทยตอนบนมีกำลังอ่อนลง ทำให้บริเวณดังกล่าวมีอุณหภูมิสูงขึ้นและมีหมอกเพิ่มมากขึ้น ขอให้ประชาชนระวังอันตรายในการสัญจรผ่านบริเวณที่มีหมอกไว้ด้วย สำหรับภาคกลาง และภาคตะวันออกเฉียงใต้และลมใต้พัดนำความชื้นจากอ่าวไทยเข้ามาปกคลุม ทำให้มีฝนบางแห่งถึงเป็นแห่งๆ ในระยะ 1-2 วันนี้



ภาพที่ 1 ข้อมูลจากดาวเทียม MTSAT-2 แสดงสภาพอากาศ ณ วันที่ 12 มกราคม 2556 เวลา 18.32 น.

ที่มา : www.cr.chiba-u.jp/

ในการนี้ สทอภ. ได้ดำเนินการรับสัญญาณข้อมูลจากดาวเทียม RADARSAT-2 บันทึกภาพวันที่ 12 มกราคม 2556 เวลา 18.36 น. ทำการวิเคราะห์พื้นที่น้ำท่วม บริเวณบางส่วนของจังหวัดนครศรีธรรมราช สงขลา พัทลุง ยะลาและปัตตานี ดังตารางที่ 1 และภาพที่ 2 สามารถสรุปสถานการณ์พื้นที่น้ำท่วม ได้ดังนี้

- จังหวัดสงขลา พบพื้นที่น้ำท่วมบริเวณอำเภอระโนด และอำเภอกระแสสินธุ์ ตามลำดับ
- จังหวัดพัทลุง พบพื้นที่น้ำท่วมบริเวณอำเภอเมืองพัทลุง และอำเภอควนขนุน ตามลำดับ
- จังหวัดนครศรีธรรมราช พบพื้นที่น้ำท่วมบริเวณอำเภอหัวไทร และอำเภอชะอวด ตามลำดับ
- จังหวัดปัตตานี พบพื้นที่น้ำท่วมบริเวณอำเภอยูงายแดง และอำเภอสายบุรี ตามลำดับตามลำดับ
- จังหวัดยะลา พบพื้นที่น้ำท่วมบริเวณอำเภอรามัน

พื้นที่ราบต่ำ พื้นที่เกษตรกรรม และแหล่งชุมชนในบางพื้นที่ บริเวณริมแม่น้ำสายหลักและลำน้ำย่อย ทั้งนี้ประชาชนทั่วไปสามารถตรวจสอบพื้นที่ดังกล่าวจากแผนที่น้ำท่วมจากข้อมูลจากดาวเทียมที่เว็บไซต์ <http://flood.gistda.or.th>, www.gistda.or.th

ตารางที่ 1 พื้นที่น้ำท่วมและจำนวนครัวเรือนที่อยู่ในบริเวณบางส่วนของจังหวัดนครศรีธรรมราช สงขลา พัทลุง ยะลาและปัตตานี

เนื้อที่น้ำท่วมจำแนกรายอำเภอ			
จังหวัด	อำเภอ	พื้นที่น้ำท่วม(ไร่)	หลังคาเรือน (หลัง)
สงขลา	ระโนด	26,748	11
	กระแสสินธุ์	726	-
รวม จ.สงขลา		27,474	11
พัทลุง	เมืองพัทลุง	3,564	6
	ควนขนุน	1,258	3
รวม จ.พัทลุง		4,822	9
นครศรีธรรมราช	หัวไทร	4,742	3
	ชะอวด	50	-
รวม จ.นครศรีธรรมราช		4,792	3
ปัตตานี	ทุ่งยางแดง	1,467	-
	สายบุรี	92	-
รวม จ.ปัตตานี		1,559	-
ยะลา	รามัน	836	-
รวม จ.ยะลา		836	-
รวมทั้งหมด		39,483	23

*หมายเหตุ: พื้นที่โดยประมาณจากการวิเคราะห์ข้อมูลจากดาวเทียม RADARSAT-2

เอกสารอ้างอิง

กรมอุตุนิยมวิทยา. พยากรณ์อากาศประจำวันที ประจำวันที่ 12 มกราคม 2556 เวลา 16.00 น.

แหล่งที่มา: http://tmd.go.th/daily_forecast 12 มกราคม 2556

CHIBA University. 2556. Database . แหล่งที่มา: www.cr.chiba-u.jp/ วันที่ 12 มกราคม 2556

สำนักงานพัฒนาเทคโนโลยีอวกาศและภูมิสารสนเทศ (องค์การมหาชน). 2556. ข้อมูลจากดาวเทียม RADARSAT-2

บันทึกภาพวันที่ 12 มกราคม 2556 เวลา 18.36 น.