

# รายงานการติดตามพื้นที่น้ำท่วม ปี 2556 โดยใช้ข้อมูลจากดาวเทียม RADARSAT-2

บันทึกภาพวันที่ 9 มกราคม 2556 เวลา 18.24 น.

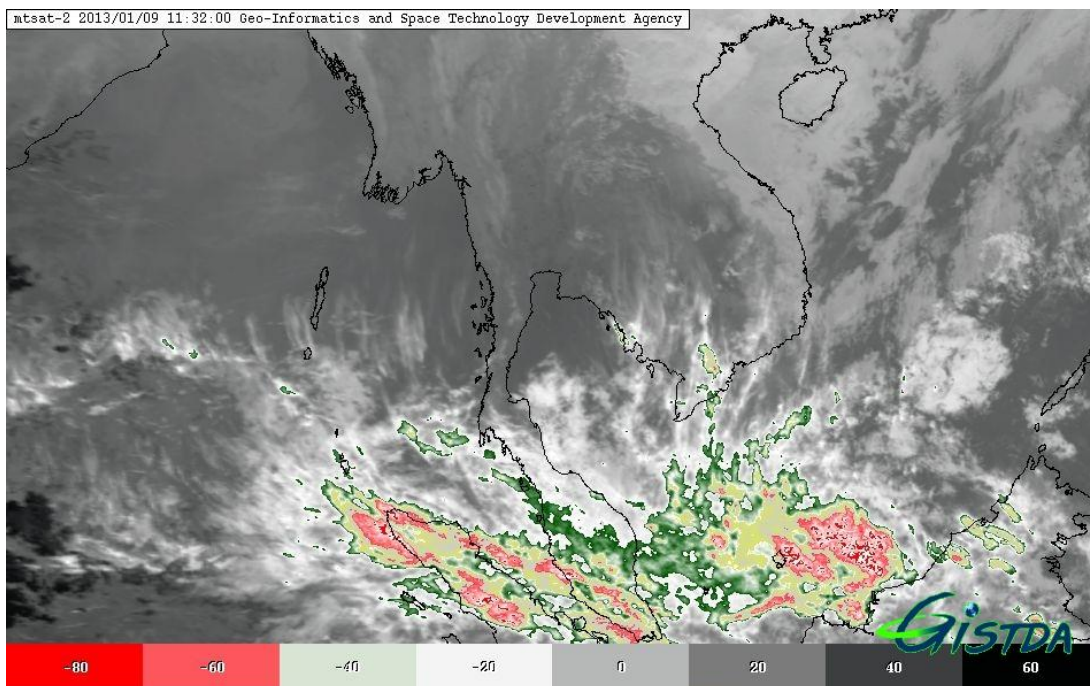
บริเวณบางส่วนของจังหวัดปัตตานี ยะลา สงขลาและนราธิวาส

สำนักงานพัฒนาเทคโนโลยีอวกาศและภูมิสารสนเทศ (องค์การมหาชน): สทอภ.

กระทรวงวิทยาศาสตร์และเทคโนโลยี

การดำเนินการติดตามพื้นที่น้ำท่วม ปี 2556 ของ สทอภ. โดยใช้ข้อมูลจากดาวเทียม RADARSAT-2 บันทึกภาพวันที่ 9 มกราคม 2556 เวลา 18.24 น. โดยสรุปดังนี้

กรมอุตุนิยมวิทยาได้รายงานสภาพอากาศประจำวันที 9 มกราคม 2556 เมื่อเวลา 16.00 น. บริเวณความกดอากาศสูงกำลังค่อนข้างแรงจากประเทศจีนได้แผ่ปกคลุมประเทศจีนตอนใต้แล้ว คาดว่าจะแผ่ลงมาปกคลุมภาคตะวันออกเฉียงเหนือและทะเลจีนใต้ ในวันพรุ่งนี้ (10 มกราคม 2556) ประกอบกับมีคลื่นกระแสลมตะวันตกปกคลุมบริเวณภาคเหนือ ทำให้ภาคเหนือและภาคตะวันออกเฉียงเหนือ มีอากาศหนาวเย็นลงอุณหภูมิจะลดลง 2-4 องศาเซลเซียส ส่วนภาคอื่นๆจะได้รับผลในระยะต่อไป สำหรับมรสุมตะวันออกเฉียงเหนือกำลังปานกลาง พัดปกคลุมภาคใต้และอ่าวไทย ทำให้บริเวณดังกล่าวมีฝนกระจายในระยะนี้



ภาพที่ 1 ข้อมูลจากดาวเทียม MTSAT-2 แสดงสภาพอากาศ ณ วันที่ 9 มกราคม 2556 เวลา 17.32 น.

ที่มา : <http://eo.eoc.gistda.or.th/>

ในการนี้ สทอภ. ได้ดำเนินการรับสัญญาณข้อมูลจากดาวเทียม RADARSAT-2 บันทึกภาพวันที่ 9 มกราคม 2556 เวลา 18.24 น. ทำการวิเคราะห์พื้นที่น้ำท่วม บริเวณบางส่วนของจังหวัดปัตตานี ยะลา สงขลาและนราธิวาส ดังตารางที่ 1 และภาพที่ 2 สามารถสรุปสถานการณ์พื้นที่น้ำท่วม ได้ดังนี้

จังหวัดปัตตานี พบพื้นที่น้ำท่วมบริเวณอำเภอหนองจิก โคกโพธิ์ กะพ้อ ยะรัง ไม้แก่น มายอ พังยางแดง ยะหริ่ง สายบุรี เมืองปัตตานี และแม่ลาน ตามลำดับตามลำดับ

จังหวัดยะลา พบพื้นที่น้ำท่วมบริเวณอำเภอรามัน

จังหวัดสงขลา พบพื้นที่น้ำท่วมบริเวณอำเภอเทพา

จังหวัดนราธิวาส พบพื้นที่น้ำท่วมบริเวณอำเภอสุไหงปาดี ระแงะ ยี่งอ ตากใบ สุโงโกลก บาเจาะ เจาะไอร้อง และเมืองนราธิวาส ตามลำดับ

พื้นที่ราบต่ำ พื้นที่เกษตรกรรม และแหล่งชุมชนในบางพื้นที่ บริเวณริมแม่น้ำสายหลักและลำน้ำย่อย ทั้งนี้ประชาชนทั่วไปสามารถตรวจสอบพื้นที่ดังกล่าวจากแผนที่น้ำท่วมจากข้อมูลจากดาวเทียมที่เว็บไซต์ <http://flood.gistda.or.th>, [www.gistda.or.th](http://www.gistda.or.th)

ตารางที่ 1 พื้นที่น้ำท่วมและจำนวนครัวเรือนที่อยู่ในบริเวณบางส่วนของจังหวัดจังหวัดปัตตานี ยะลา สงขลาและนราธิวาส

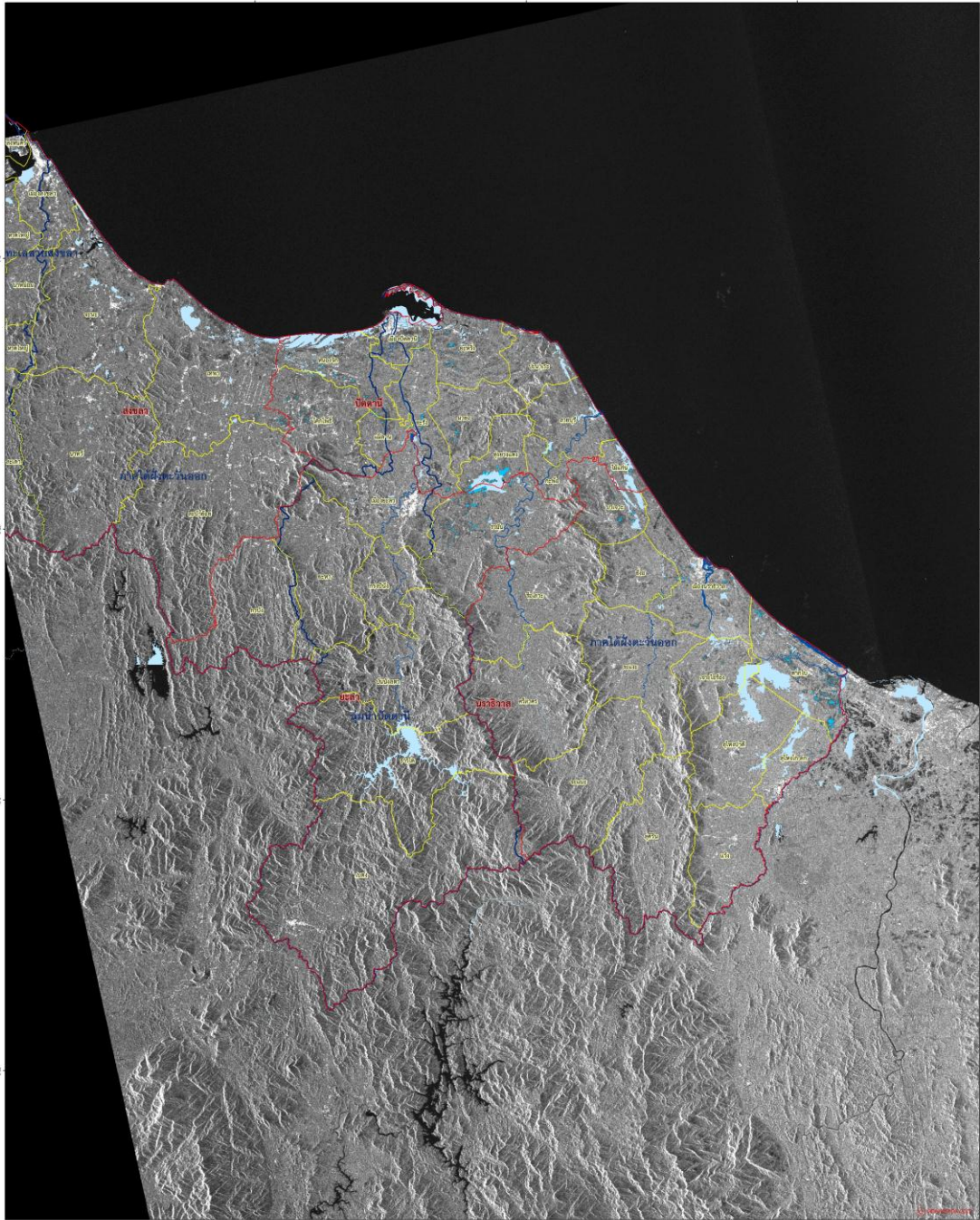
เนื้อที่น้ำท่วมจำแนกรายอำเภอ			
จังหวัด	อำเภอ	พื้นที่น้ำท่วม(ไร่)	หลังคาเรือน (หลัง)
ปัตตานี	หนองจิก	898	4
	โคกโพธิ์	535	1
	กะพ้อ	13	-
	ยะรัง	813	-
	ไม้แก่น	148	-
	มายอ	462	-
	พังยางแดง	6,572	-
	ยะหริ่ง	829	-
	สายบุรี	625	-
	เมืองปัตตานี	391	-
	แม่ลาน	190	-
รวม จ.ปัตตานี		11,476	5
ยะลา	รามัน	5,341	2
รวม จ.ยะลา		5,341	2
สงขลา	เทพา	249	-
รวม จ.สงขลา		249	-
นราธิวาส	สุไหงปาดี	25	-
	ระแงะ	41	-
	ยี่งอ	167	-
	ตากใบ	4,165	-

เนื้อที่น้ำท่วมจำแนกรายอำเภอ			
จังหวัด	อำเภอ	พื้นที่น้ำท่วม(ไร่)	หลังคาเรือน (หลัง)
	สุโขทัย	139	-
	บางบาล	1,242	-
	บางบาล	89	-
	เมืองนนทบุรี	666	-
รวม จ.นนทบุรี		6,534	-
รวมทั้งหมด		23,600	7

\*หมายเหตุ: พื้นที่โดยประมาณจากการวิเคราะห์ข้อมูลจากดาวเทียม RADARSAT-2



ข้อมูลจากดาวเทียม RADARSAT-2 บันทึกข้อมูลเมื่อวันที่ 9 มกราคม 2556 เวลา 18.24 น.  
แสดงพื้นที่น้ำท่วม บริเวณบางส่วนของจังหวัดปัตตานี ยะลา สงขลา และนราธิวาส



**สัญลักษณ์**

- สีน้ำท่วม (Flooded area)
- พื้นที่น้ำท่วม (Flooded area)
- แนวเขตจังหวัด (Provincial boundary)
- แนวเขตอำเภอ (District boundary)

**รายละเอียดข้อมูลดาวเทียม**

ดาวเทียม	RADARSAT-2
ภารกิจ	RS-0101
วันที่ถ่ายภาพ	09 มกราคม 2556
เวลาที่ถ่ายภาพ	18:24 น.

**ขนาดภาพ 1:250,000**

**ข้อมูลดาวเทียม RADARSAT-2**  
ข้อมูลดาวเทียม RADARSAT-2 และข้อมูลดาวเทียมอื่น ๆ สามารถดูได้ที่เว็บไซต์ของ GISTDA: <http://gistda.go.th>

**ข้อมูลดาวเทียม RADARSAT-2**  
ข้อมูลดาวเทียม RADARSAT-2 และข้อมูลดาวเทียมอื่น ๆ สามารถดูได้ที่เว็บไซต์ของ GISTDA: <http://gistda.go.th>

ภาพที่ 2 พื้นที่น้ำท่วม (สีฟ้า) จากการวิเคราะห์ข้อมูลจากดาวเทียม RADARSAT-2 บันทึกภาพวันที่ 9 มกราคม 2556 เวลา 18.24 น. บริเวณบางส่วนของจังหวัดปัตตานี ยะลา สงขลาและนราธิวาส

## เอกสารอ้างอิง

กรมอุตุนิยมวิทยา. พยากรณ์อากาศประจำวันที ประจำวันที่ 9 มกราคม 2556 เวลา 16.00 น.

แหล่งที่มา: [http://tmd.go.th/daily\\_forecast](http://tmd.go.th/daily_forecast) 9 มกราคม 2556

สำนักงานพัฒนาเทคโนโลยีอวกาศและภูมิสารสนเทศ (องค์การมหาชน). 2556. TeraCat & trade Satellite Data

Catalog. แหล่งที่มา: [http://mscweb.kishou.go.jp/sat\\_dat/img/reg/sat\\_img.htm](http://mscweb.kishou.go.jp/sat_dat/img/reg/sat_img.htm)

วันที่ 9 มกราคม 2556

สำนักงานพัฒนาเทคโนโลยีอวกาศและภูมิสารสนเทศ (องค์การมหาชน). 2556. ข้อมูลจากดาวเทียม RADARSAT-2

บันทึกภาพวันที่ 9 มกราคม 2556 เวลา 18.24 น.