

รายงานการติดตามพื้นที่น้ำท่วม ปี 2555 โดยใช้ข้อมูลจากดาวเทียม RADARSAT-1

บันทึกภาพวันที่ 30 พฤศจิกายน 2555 เวลา 18.40

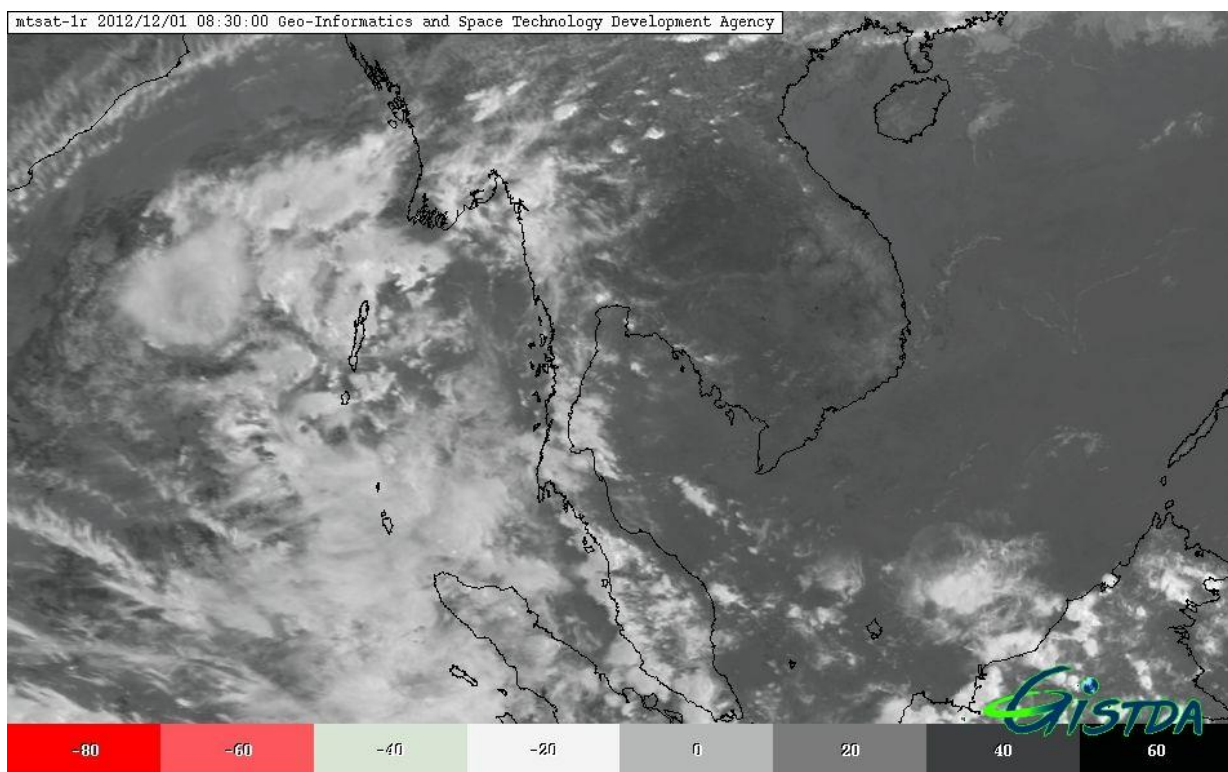
บริเวณบางส่วนของจังหวัดนครศรีธรรมราช และพัทลุง

สำนักงานพัฒนาเทคโนโลยีอวกาศและภูมิสารสนเทศ (องค์การมหาชน): สทอภ.

กระทรวงวิทยาศาสตร์และเทคโนโลยี

การดำเนินการติดตามพื้นที่น้ำท่วม ปี 2555 ของ สทอภ. โดยใช้ข้อมูลจากดาวเทียม RADARSAT-1 บันทึกภาพวันที่ 30 พฤศจิกายน 2555 เวลา 18.40 น. โดยสรุปดังนี้

กรมอุตุนิยมวิทยาได้รายงานสภาพอากาศประจำวันที่ 30 พฤศจิกายน 2555 เมื่อเวลา 04.00 น. บริเวณความกดอากาศสูงที่ปกคลุมประเทศไทยตอนบน และทะเลจีนใต้มีกำลังอ่อนลง แต่ยังคงทำให้ภาคเหนือและภาคตะวันออกเฉียงเหนือมีอากาศเย็นกับมีหมอกในตอนเช้าสำหรับลมตะวันออกเฉียงที่พัดปกคลุมอ่าวไทยและภาคใต้ ทำให้ภาคใต้มีฝนกระจาย และมีฝนตกหนักบางแห่งในระยะนี้



ภาพที่ 1 ข้อมูลจากดาวเทียม MTSAT-2 แสดงสภาพอากาศ ณ วันที่ 1 ธันวาคม 2555 เวลา 17.30 น.

ที่มา : <http://eo.eoc.gistda.or.th/>

ในการนี้ สทอภ. ได้ดำเนินการรับสัญญาณข้อมูลจากดาวเทียม RADARSAT-1 บันทึกภาพวันที่ 30 พฤศจิกายน 2555 เวลา 18.40 น. ทำการวิเคราะห์พื้นที่น้ำท่วม บริเวณบางส่วนของจังหวัดนครศรีธรรมราช และพัทลุง ดังตารางที่ 1 และภาพที่ 2 สามารถสรุปสถานการณ์พื้นที่น้ำท่วม ได้ดังนี้

จังหวัดนครศรีธรรมราช พบพื้นที่น้ำท่วมบริเวณอำเภอชะอวด

จังหวัดพัทลุง พบพื้นที่น้ำท่วมบริเวณอำเภอเมืองพัทลุง ควนขนุน และป่าพยอม ตามลำดับ

พื้นที่ราบต่ำ พื้นที่เกษตรกรรม และแหล่งชุมชนในบางพื้นที่ บริเวณริมแม่น้ำสายหลักและลำน้ำย่อย ทั้งนี้ประชาชนทั่วไปสามารถตรวจสอบพื้นที่ดังกล่าวจากแผนที่น้ำท่วมจากข้อมูลจากดาวเทียมที่เว็บไซต์ <http://flood.gistda.or.th>, www.gistda.or.th

ตารางที่ 1 พื้นที่น้ำท่วมและจำนวนครัวเรือนที่อยู่ในบริเวณบางส่วนของจังหวัดจังหวัดนครศรีธรรมราช และพัทลุง

เนื้อที่น้ำท่วมจำแนกรายอำเภอ		
จังหวัด	อำเภอ	พื้นที่น้ำท่วม(ไร่)
นครศรีธรรมราช	ชะอวด	1,158
นครศรีธรรมราช รวม		1,158
พัทลุง	เมืองพัทลุง	9,029
	ควนขนุน	6,980
	ป่าพยอม	39
พัทลุง รวม		16,048
รวมทั้งหมด		17,206

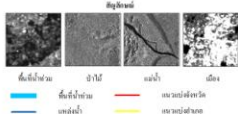
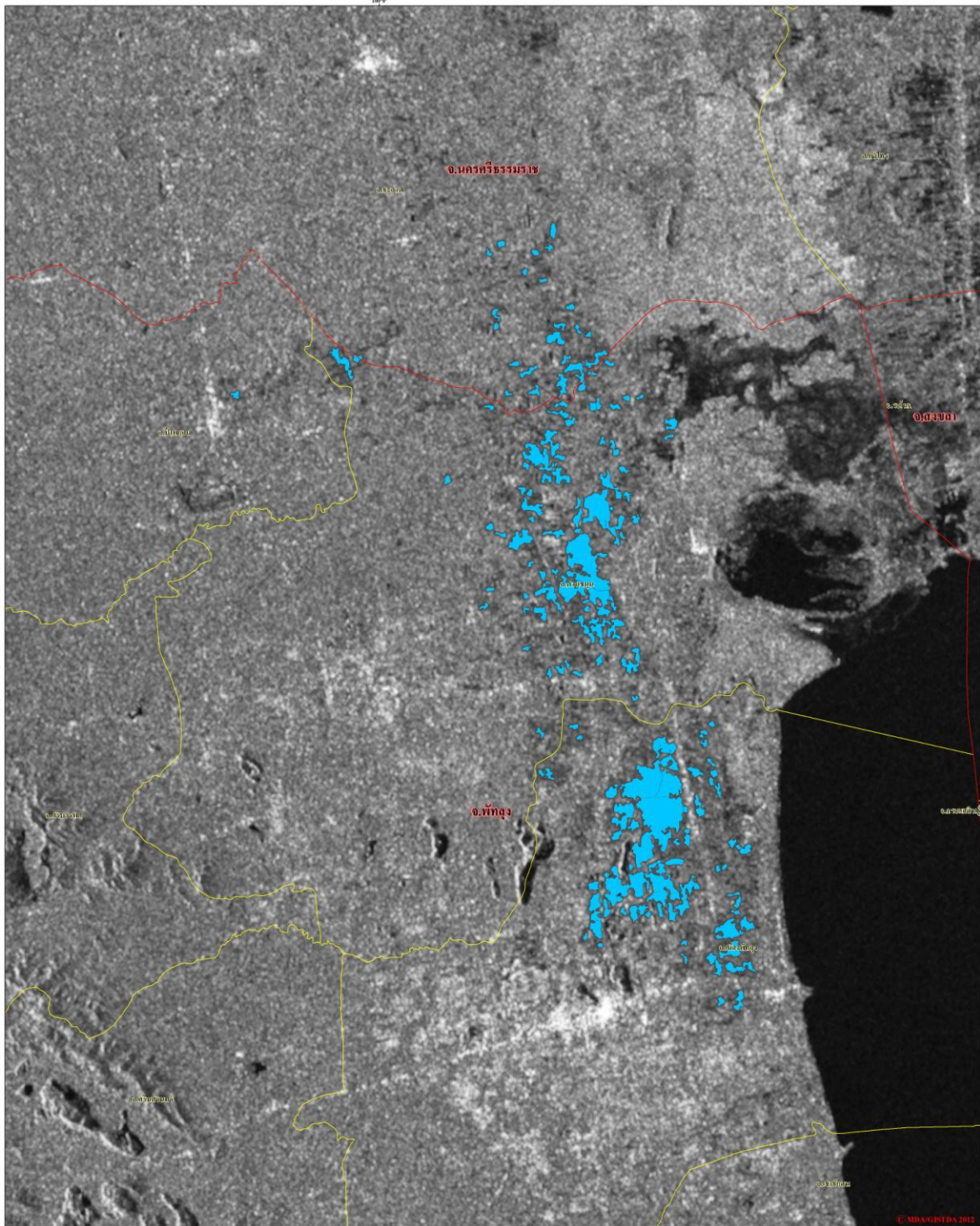
*หมายเหตุ: พื้นที่โดยประมาณจากการวิเคราะห์ข้อมูลจากดาวเทียม RADARSAT-1



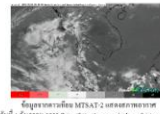
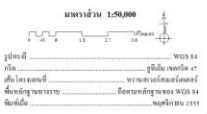
ข้อมูลจากดาวเทียม RADARSAT-1 บันทึกข้อมูลเมื่อวันที่ 30 พฤศจิกายน 2555 เวลา 18.40 น.



แสดงพื้นที่น้ำท่วม บริเวณบางส่วนของจังหวัดนครศรีธรรมราช และพัทลุง



รายละเอียดข้อมูลดาวเทียม	
ดาวเทียม	RADARSAT-1
ประเภทดาวเทียม	SAR
ประเทศผู้ใช้งาน	Canada
วันที่ถ่ายภาพ	30 พฤศจิกายน 2555
ทิศทางของดาวเทียม	SW
รายละเอียดของข้อมูลที่ได้รับ	ข้อมูล SAR



สงวนลิขสิทธิ์ในข้อมูลดาวเทียม RADARSAT-1 โดย GISTDA
 ข้อมูลดาวเทียม RADARSAT-1 เป็นทรัพย์สินของ GISTDA
 การเผยแพร่ข้อมูลดาวเทียม RADARSAT-1 โดย GISTDA
 ภายใต้งานวิจัยของ GISTDA
 การเผยแพร่ข้อมูลดาวเทียม RADARSAT-1 โดย GISTDA
 ภายใต้งานวิจัยของ GISTDA
 การเผยแพร่ข้อมูลดาวเทียม RADARSAT-1 โดย GISTDA
 ภายใต้งานวิจัยของ GISTDA

ภาพที่ 2 พื้นที่น้ำท่วม (สีฟ้า) จากการวิเคราะห์ข้อมูลจากดาวเทียม RADARSAT-1 บันทึกภาพวันที่ 30 พฤศจิกายน 2555 เวลา 18.40 น.บริเวณบางส่วนของจังหวัด นครศรีธรรมราช และพัทลุง

เอกสารอ้างอิง

กรมอุตุนิยมวิทยา. พยากรณ์อากาศประจำวันที ประจำวันที่ 30 พฤศจิกายน 2555 เวลา 04.00 น.

แหล่งที่มา: http://tmd.go.th/daily_forecast 30 พฤศจิกายน 2555

สำนักงานพัฒนาเทคโนโลยีอวกาศและภูมิสารสนเทศ (องค์การมหาชน). 2555. TeraCat & trade Satellite Data

Catalog. แหล่งที่มา: http://mscweb.kishou.go.jp/sat_dat/img/reg/sat_img.htm

วันที่ 1 ธันวาคม 2555

สำนักงานพัฒนาเทคโนโลยีอวกาศและภูมิสารสนเทศ (องค์การมหาชน). 2555. ข้อมูลจากดาวเทียม RADARSAT-1

บันทึกภาพวันที่ 30 พฤศจิกายน 2555 เวลา 18.40 น.