

รายงานการติดตามพื้นที่น้ำท่วม ปี 2556 โดยใช้ข้อมูลจากดาวเทียม RADARSAT-2

บันทึกภาพวันที่ 23 สิงหาคม 2556 เวลา 18.34 น.

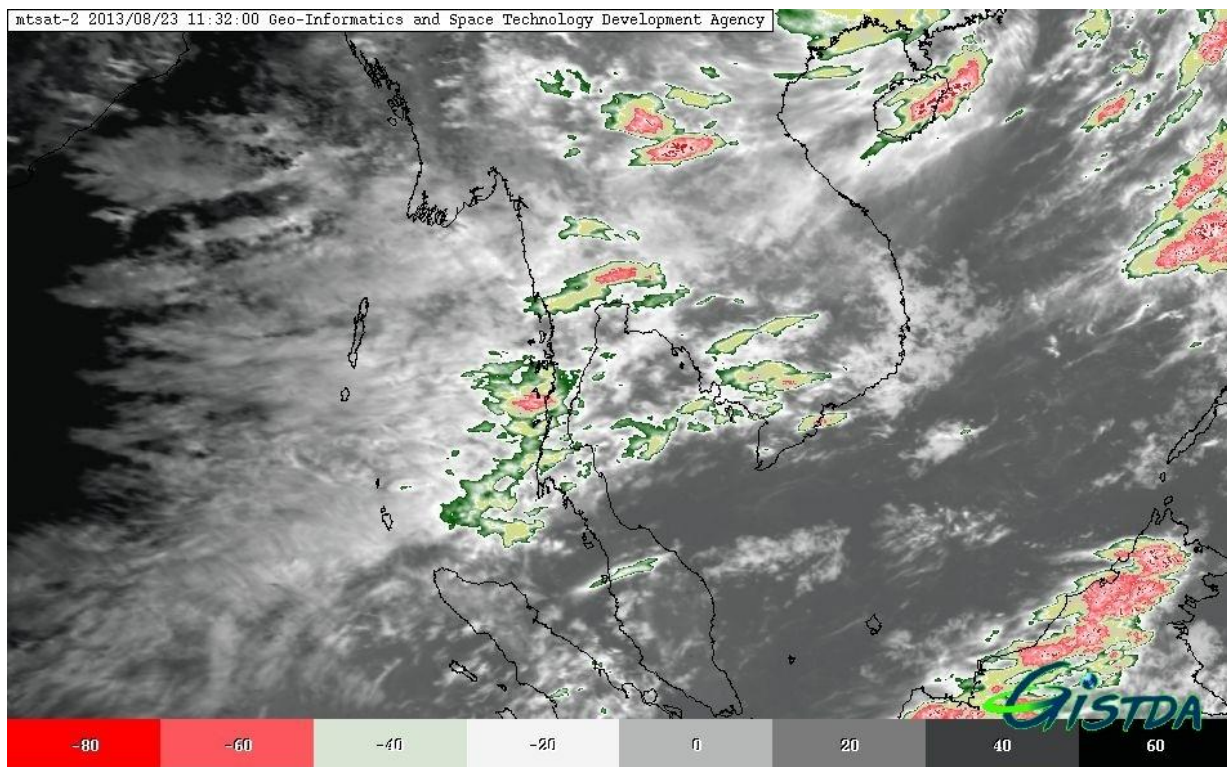
บริเวณบางส่วนของจังหวัดอุตรดิตถ์ สุโขทัย พิจิตร ลำปาง และพิษณุโลก

สำนักงานพัฒนาเทคโนโลยีอวกาศและภูมิสารสนเทศ (องค์การมหาชน): สทอภ.

กระทรวงวิทยาศาสตร์และเทคโนโลยี

การดำเนินการติดตามพื้นที่น้ำท่วม ปี 2556 ของ สทอภ. โดยใช้ข้อมูลจากดาวเทียม RADARSAT-2 บันทึกภาพวันที่ 23 สิงหาคม 2556 เวลา 18.34 น. โดยสรุปดังนี้

กรมอุตุนิยมวิทยาได้รายงานสภาพอากาศประจำวันวันที่ 23 สิงหาคม 2556 เมื่อเวลา 17.00 น. ว่า ร่องมรสุมยังคงพัดผ่านภาคเหนือและตอนบนของภาคตะวันออกเฉียงเหนือ ทำให้ภาคเหนือ และภาคตะวันออกเฉียงเหนือตอนบนยังมีฝนหนาแน่น และมีฝนตกหนักบางแห่งในระยะนี้ สำหรับมรสุมตะวันตกเฉียงใต้กำลังค่อนข้างแรงพัดปกคลุมทะเลอันดามัน ประเทศไทย และอ่าวไทย ทำให้ภาคกลาง ภาคตะวันออก และภาคใต้ตอนบนมีฝนเพิ่มขึ้น และมีฝนตกหนักบางแห่ง ส่วนคลื่นลมบริเวณทะเลอันดามัน และอ่าวไทยตอนบนสูง 2-3 เมตร ขอให้ชาวเรือบริเวณดังกล่าวเพิ่มความระมัดระวังในการเดินเรือ และเรือเล็กในทะเลอันดามันควรงดออกจากฝั่งในระยะ 1-2 วันนี้อย่างน้อย



ภาพที่ 1 ข้อมูลจากดาวเทียม MTSAT-2 แสดงสภาพอากาศ ณ วันที่ 23 สิงหาคม 2556 เวลา 18.32 น.

ที่มา : <http://eo.eoc.gistda.or.th/stormtracker/>

ในการนี้ สทอภ. ได้ดำเนินการรับสัญญาณข้อมูลจากดาวเทียม RADARSAT-2 บันทึกภาพวันที่ 23 สิงหาคม 2556 เวลา 18.34 น. ทำการวิเคราะห์พื้นที่น้ำท่วม บริเวณบางส่วนของจังหวัดอุดรดิตถ์ สุโขทัย พิจิตร ลำปาง และพิษณุโลก ดังตารางที่ 1 และภาพที่ 2 สามารถสรุปสถานการณ์พื้นที่น้ำท่วม ได้ดังนี้

จังหวัดอุดรดิตถ์ พบพื้นที่น้ำท่วมบริเวณอำเภอตรอน พิชัย เมืองอุดรดิตถ์ ลับแล และทองแสนขัน ตามลำดับ

จังหวัดสุโขทัย พบพื้นที่น้ำท่วมบริเวณอำเภอกงไกรลาศ ศรีมาศ เมืองสุโขทัย และศรีสัชชาลัย ตามลำดับ

จังหวัดพิจิตร พบพื้นที่น้ำท่วมบริเวณอำเภอเมืองพิจิตร สามง่าม บางมูลนาก ตะพานหิน สากเหล็ก วังทรายพูน และวชิรบรรมี ตามลำดับ

จังหวัดลำปาง พบพื้นที่น้ำท่วมบริเวณอำเภอแม่ทะ เกาะคา เมืองลำปาง สบปราบ เสริมงาม และห้างฉัตร ตามลำดับ

จังหวัดพิษณุโลก พบพื้นที่น้ำท่วมบริเวณอำเภอพรหมพิราม และบางระกำ ตามลำดับ

จากการวิเคราะห์ข้อมูลจากดาวเทียม RADARSAT-2 พบว่า พื้นที่น้ำท่วมซึ่งส่วนใหญ่เป็นบริเวณพื้นที่ราบต่ำ พื้นที่เกษตรกรรม และแหล่งชุมชนในบางพื้นที่ บริเวณริมแม่น้ำสายหลักและลำน้ำย่อย ทั้งนี้ประชาชนทั่วไปสามารถตรวจสอบพื้นที่ดังกล่าวจากแผนที่น้ำท่วมจากข้อมูลจากดาวเทียมที่เว็บไซต์ <http://flood.gistda.or.th>, www.gistda.or.th

ตารางที่ 1 พื้นที่น้ำท่วมและจำนวนครัวเรือนที่อยู่ในบริเวณบางส่วนของจังหวัดอุดรดิตถ์ สุโขทัย พิจิตร ลำปาง และพิษณุโลก

จังหวัด	อำเภอ	พื้นที่น้ำท่วม(ไร่)	หลังคาเรือน (หลัง)
อุดรดิตถ์	ตรอน	28,449	4
	พิชัย	22,756	11
	เมืองอุดรดิตถ์	6,782	8
	ลับแล	6,118	3
	ทองแสนขัน	188	1
รวมจังหวัดอุดรดิตถ์		64,293	27
สุโขทัย	กงไกรลาศ	28,771	6
	ศรีมาศ	11,267	3
	เมืองสุโขทัย	8,941	5
	ศรีสัชชาลัย	1,929	4
รวมจังหวัดสุโขทัย		50,908	18

จังหวัด	อำเภอ	พื้นที่น้ำท่วม(ไร่)	หลังคาเรือน (หลัง)
พิจิตร	เมืองพิจิตร	16,149	7
	สามง่าม	5,917	2
	บางมูลนาก	4,690	1
	ตะพานหิน	4,125	4
	สากเหล็ก	1,342	1
	วังทรายพูน	292	1
	วชิรบุรี	75	1
รวมจังหวัดพิจิตร		32,590	17
ลำปาง	แม่ทะ	6,413	6
	เกาะคา	6,115	8
	เมืองลำปาง	4,229	8
	สบปราบ	4,106	3
	เสริมงาม	2,226	3
	ห้างฉัตร	1,565	4
รวมจังหวัดลำปาง		24,654	32
พิษณุโลก	พรหมพิราม	2,884	4
	บางระกำ	566	2
รวมจังหวัดพิษณุโลก		3,450	6
รวมทั้งหมด		175,895	100

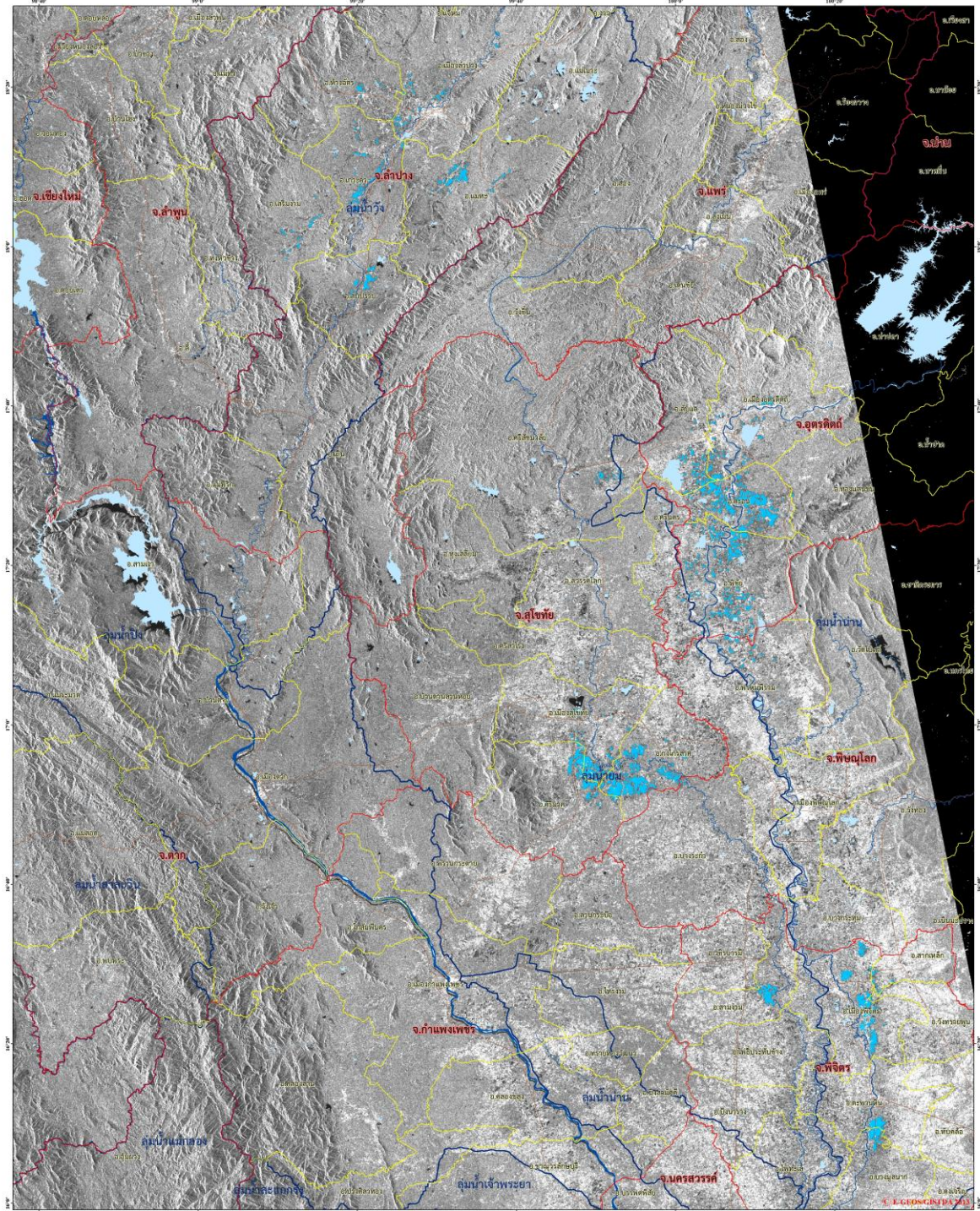
*หมายเหตุ: พื้นที่โดยประมาณจากการวิเคราะห์ข้อมูลจากดาวเทียม RADARSAT-2



ข้อมูลจากดาวเทียม RADARSAT-2 บันทึกข้อมูลเมื่อวันที่ 23 สิงหาคม 2556 เวลา 18.34 น.



แสดงพื้นที่น้ำท่วม บริเวณบางส่วนของจังหวัดอุตรดิตถ์ สุโขทัย พิจิตร ลำปาง และพิษณุโลก



รายละเอียดข้อมูลดาวเทียม		มาตราส่วน 1:280,000	
ดาวเทียม	RADARSAT-2	รูปถ่าย	
ขนาดพื้นที่	100 ตารางกิโลเมตร	วันที่	23 สิงหาคม 2556
ช่วงเวลา	06.00-06.30 น.	ชนิดข้อมูล	แบบโพลาไรซ์คู่
ทิศทาง	ทิศเหนือ	ความละเอียด	30 เมตร

หมายเหตุ: ข้อมูลนี้จัดทำขึ้นโดยกรมอุตุนิยมวิทยาและกรมทรัพยากรน้ำบาดาล กระทรวงทรัพยากรธรรมชาติและสิ่งแวดล้อม

ภาพที่ 2 พื้นที่น้ำท่วม (สีฟ้า) จากการวิเคราะห์ข้อมูลจากดาวเทียม RADARSAT-2 บันทึกภาพวันที่ 23 สิงหาคม 2556 เวลา 18.34 น. บริเวณบางส่วนของจังหวัดอุตรดิตถ์ สุโขทัย พิจิตร ลำปาง และพิษณุโลก

เอกสารอ้างอิง

กรมอุตุนิยมวิทยา. พยากรณ์อากาศประจำวันที ประจำวันที่ 23 สิงหาคม 2556 เวลา 17.00 น.

แหล่งที่มา: http://www.tmd.go.th/daily_forecast.php 23 สิงหาคม 2556.

สำนักงานพัฒนาเทคโนโลยีอวกาศและภูมิสารสนเทศ (องค์การมหาชน). 2556. TeraCat & trade

Satellite Data Catalog. แหล่งที่มา: <http://eo.gistda.or.th/stormtracker/>

วันที่ 23 สิงหาคม 2556

สำนักงานพัฒนาเทคโนโลยีอวกาศและภูมิสารสนเทศ (องค์การมหาชน). 2556. ข้อมูลจากดาวเทียม

RADARSAT-2 บันทึกภาพ 23 สิงหาคม 2556 เวลา 18.34 น.