

รายงานการติดตามพื้นที่น้ำท่วม ปี 2556 โดยใช้ข้อมูลจากดาวเทียม RADARSAT-2

บันทึกภาพวันที่ 20 สิงหาคม 2556 เวลา 18.23 น.

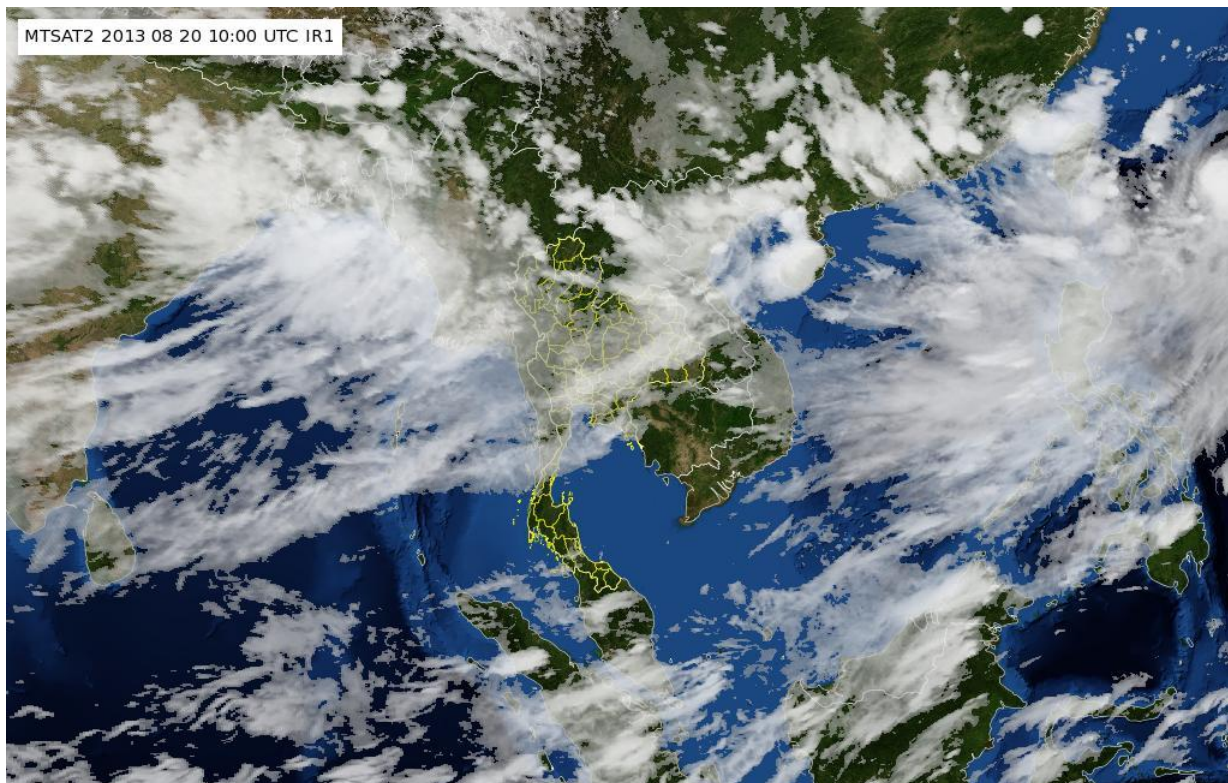
บริเวณบางส่วนของจังหวัดสุโขทัย พิจิตรและพิษณุโลก

สำนักงานพัฒนาเทคโนโลยีอวกาศและภูมิสารสนเทศ (องค์การมหาชน): สทอภ.

กระทรวงวิทยาศาสตร์และเทคโนโลยี

การดำเนินการติดตามพื้นที่น้ำท่วม ปี 2556 ของ สทอภ. โดยใช้ข้อมูลจากดาวเทียม RADARSAT-2 บันทึกภาพวันที่ 20 สิงหาคม 2556 เวลา 18.23 น. โดยสรุปดังนี้

กรมอุตุนิยมวิทยาได้รายงานสภาพอากาศประจำวันวันที่ 20 สิงหาคม 2556 เมื่อเวลา 17.00 น. ว่า ร่องมรสุมพาดผ่านตอนบนของภาคเหนือ และภาคตะวันออกเฉียงเหนือ เข้าสู่หย่อมความกดอากาศต่ำบริเวณอ่าวตังเกี๋ย ทำให้ภาคเหนือ และภาคตะวันออกเฉียงเหนือตอนบนมีฝนเพิ่มขึ้นในระยะ 2-3 วันนี้ สำหรับมรสุมตะวันตกเฉียงใต้ที่พัดปกคลุมทะเลอันดามัน ประเทศไทย และอ่าวไทย มีกำลังค่อนข้างแรง ทำให้บริเวณอ่าวไทยตอนบน และทะเลอันดามัน จะมีคลื่นสูงประมาณ 2 เมตร อนึ่ง พายุโซนร้อน “จ่ามี” (TRAMI) บริเวณมหาสมุทรแปซิฟิก มีศูนย์กลางอยู่ทางด้านตะวันออกเฉียงเหนือของเกาะลูซอน ประเทศฟิลิปปินส์ และมีแนวโน้มจะเคลื่อนตัวเข้าใกล้เกาะไต้หวัน และด้านตะวันออกของประเทศจีน ในช่วงวันที่ 22-23 สิงหาคม 2556 ซึ่งพายุนี้ไม่มีผลกระทบต่อประเทศไทย



ภาพที่ 1 ข้อมูลจากดาวเทียม MTSAT-2 แสดงสภาพอากาศ ณ วันที่ 20 สิงหาคม 2556 เวลา 17.00 น.

ที่มา : <http://eo.eoc.gstda.or.th/stormtracker/>

ในการนี้ สทอภ. ได้ดำเนินการรับสัญญาณข้อมูลจากดาวเทียม RADARSAT-2 บันทึกภาพวันที่ 20 สิงหาคม 2556 เวลา 18.23 น. ทำการวิเคราะห์พื้นที่น้ำท่วม บริเวณบางส่วนของจังหวัดสุโขทัย พิษณุโลก และพิษณุโลก ดังตารางที่ 1 และภาพที่ 2 สามารถสรุปสถานการณ์พื้นที่น้ำท่วม ได้ดังนี้

จังหวัดพิษณุโลก พบพื้นที่น้ำท่วมบริเวณอำเภอเมืองพิษณุโลก สามง่าม ตะพานหิน บางมูลนาก สากเหล็ก วังทรายพูน และอำเภอวชิรบารมี

จังหวัดพิษณุโลก พบพื้นที่น้ำท่วมบริเวณอำเภอเมืองพิษณุโลก บางกระทุ่ม บางระกำ และอำเภอพรมพิราม

จังหวัดสุโขทัย พบพื้นที่น้ำท่วมบริเวณอำเภอกงไกรลาศ เมืองสุโขทัย และอำเภอคีรีมาศ

จากการวิเคราะห์ข้อมูลจากดาวเทียม RADARSAT-2 พบว่า พื้นที่น้ำท่วมซึ่งส่วนใหญ่เป็นบริเวณพื้นที่ราบต่ำ พื้นที่เกษตรกรรม และแหล่งชุมชนในบางพื้นที่ บริเวณริมแม่น้ำสายหลักและลำน้ำย่อย ทั้งนี้ประชาชนทั่วไปสามารถตรวจสอบพื้นที่ดังกล่าวจากแผนที่น้ำท่วมจากข้อมูลจากดาวเทียมที่เว็บไซต์ <http://flood.gistda.or.th>, www.gistda.or.th

ตารางที่ 1 พื้นที่น้ำท่วมและจำนวนครัวเรือนที่อยู่ในบริเวณบางส่วนของจังหวัดสุโขทัย พิษณุโลก และพิษณุโลก

จังหวัด	อำเภอ	พื้นที่น้ำท่วม(ไร่)	หลังคาเรือน (หลัง)
พิษณุโลก	เมืองพิษณุโลก	13,161	15
	สามง่าม	6,793	13
	ตะพานหิน	4,734	2
	บางมูลนาก	3,985	8
	สากเหล็ก	2,773	0
	วังทรายพูน	871	0
	วชิรบารมี	144	0
รวมจังหวัดพิษณุโลก		32,461	38
พิษณุโลก	เมืองพิษณุโลก	1,410	4
	บางกระทุ่ม	700	0
	บางระกำ	794	0
	พรมพิราม	462	0
รวมจังหวัดพิษณุโลก		3,366	4
สุโขทัย	กงไกรลาศ	38,250	347
	เมืองสุโขทัย	15,458	108
	คีรีมาศ	14,357	157
รวมจังหวัดสุโขทัย		68,065	612
รวมทั้งหมด		103,892	654

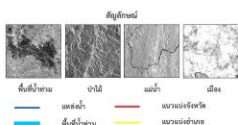
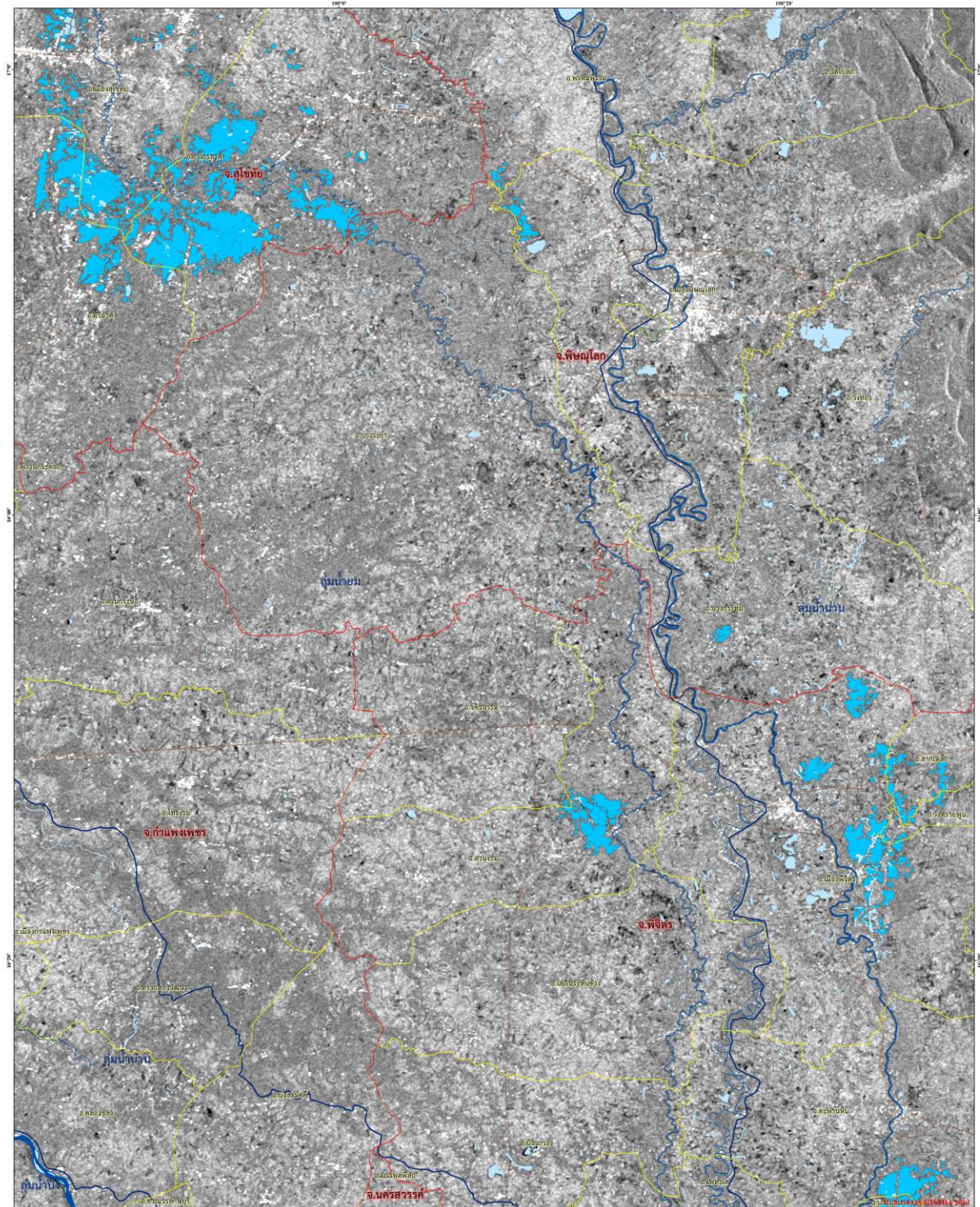
*หมายเหตุ: พื้นที่โดยประมาณจากการวิเคราะห์ข้อมูลจากดาวเทียม RADARSAT-2



ข้อมูลจากดาวเทียม RADARSAT-2 บันทึกข้อมูลเมื่อวันที่ 20 สิงหาคม 2556 เวลา 18.23 น.



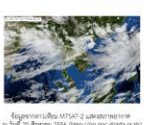
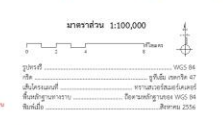
แสดงพื้นที่น้ำท่วม บริเวณบางส่วนของจังหวัดพิจิตร พิษณุโลกและสุโขทัย



รายละเอียดข้อมูลจากดาวเทียม

ดาวเทียม	RADARSAT-2
ประเภทดาวเทียม	SAR
ขนาดพื้นที่ภาพ	Scale SAR
วันที่ถ่ายภาพ	20 สิงหาคม 2556
ทิศทางถ่ายภาพ	HR

หมายเหตุ: สีน้ำเงินแสดงถึงพื้นที่น้ำท่วม ข้อมูลดาวเทียม
โดยกรมการช่างแผนที่และภูมิสารสนเทศ กรมการช่างแผนที่และภูมิสารสนเทศ



กรมการช่างแผนที่และภูมิสารสนเทศ
Geospatial Information and Service Technology Development Agency (Public Organization)
เลขที่ 120 หมู่ 5 มาตราสารราชการ (กรม) ชั้น 6 และชั้น 7
120 The Government Complex Commemorating His Majesty
The King's 80 in Birthday Anniversary, 5th December, B.E.2550/2007
Building 8 8th and 7th floor
ถนนพหลโยธิน แขวงสามยุคใหม่ เขตห้วยขวาง กรุงเทพฯ 10310
Chang Watana Road, Lat Pa, Bangkok 10310, Thailand
โทรศัพท์ : 66 (0)2 241-4471, โทรสาร : 66(0)2 143-9586
143-9802 143-9811 Fax 66(0)2 143-9586
http://www.gistda.or.th
Email : info@government-vice.gistda.or.th

ภาพที่ 2 พื้นที่น้ำท่วม (สีฟ้า) จากการวิเคราะห์ข้อมูลจากดาวเทียม RADARSAT-2 บันทึกภาพวันที่ 20 สิงหาคม 2556 เวลา 18.23 น. บริเวณบางส่วนของสุโขทัย พิจิตรและพิษณุโลก

เอกสารอ้างอิง

กรมอุตุนิยมวิทยา. พยากรณ์อากาศประจำวันที ประจำวันที่ 20 สิงหาคม 2556 เวลา 17.00 น.

แหล่งที่มา: http://www.tmd.go.th/daily_forecast.php 20 สิงหาคม 2556.

สำนักงานพัฒนาเทคโนโลยีอวกาศและภูมิสารสนเทศ (องค์การมหาชน). 2556. TeraCat & trade

Satellite Data Catalog. แหล่งที่มา: <http://eo.gistda.or.th/stormtracker/>

วันที่ 20 สิงหาคม 2556

สำนักงานพัฒนาเทคโนโลยีอวกาศและภูมิสารสนเทศ (องค์การมหาชน). 2556. ข้อมูลจากดาวเทียม

RADARSAT-2 บันทึกภาพ 20 สิงหาคม 2556 เวลา 18.23 น.