

รายงานการติดตามพื้นที่น้ำท่วม ปี 2556 โดยใช้ข้อมูลจากดาวเทียม RADARSAT-2

บันทึกภาพวันที่ 17 สิงหาคม 2556 เวลา 18.10 น.

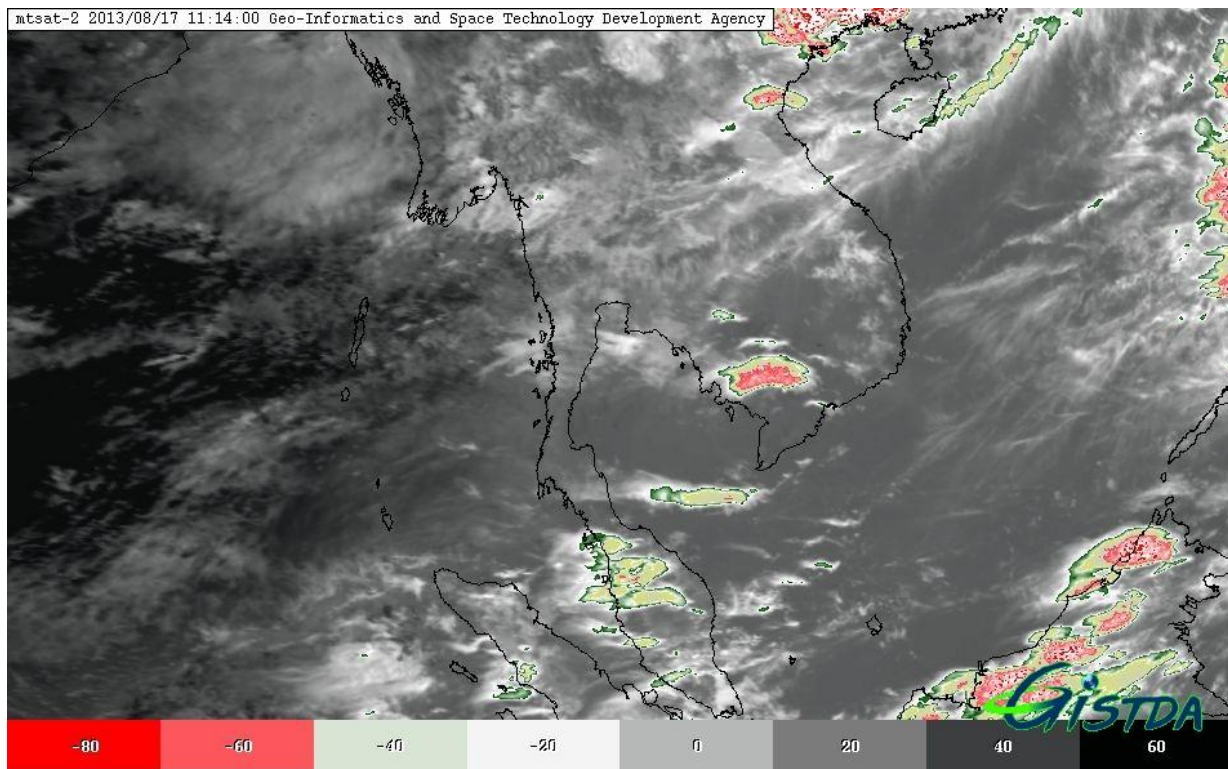
บริเวณบางส่วนของจังหวัดนครพนม บึงกาฬ และสกลนคร

สำนักงานพัฒนาเทคโนโลยีอวกาศและภูมิสารสนเทศ (องค์การมหาชน): สทอภ.

กระทรวงวิทยาศาสตร์และเทคโนโลยี

การดำเนินการติดตามพื้นที่น้ำท่วม ปี 2556 ของ สทอภ. โดยใช้ข้อมูลจากดาวเทียม RADARSAT-2 บันทึกภาพวันที่ 17 สิงหาคม 2556 เวลา 18.10 น. โดยสรุปดังนี้

กรมอุตุนิยมวิทยาได้รายงานสภาพอากาศประจำวันวันที่ 17 สิงหาคม 2556 เมื่อเวลา 17.00 น. ว่ามรสุมตะวันตกเฉียงใต้ที่พัดปกคลุมทะเลอันดามัน ประเทศไทย และอ่าวไทย มีกำลังอ่อนลง ลักษณะเช่นนี้ทำให้ประเทศไทยมีฝนลดลง สำหรับในช่วงวันที่ 19-22 สิงหาคม 2556 มรสุมตะวันตกเฉียงใต้ที่พัดปกคลุม ทะเลอันดามัน ประเทศไทย และอ่าวไทยจะมีกำลังแรงทำให้ประเทศไทยมีฝนเพิ่มขึ้น



ภาพที่ 1 ข้อมูลจากดาวเทียม MTSAT-2 แสดงสภาพอากาศ ณ วันที่ 17 สิงหาคม 2556 เวลา 18.18 น.

ที่มา : <http://eo.eoc.gistda.or.th/stormtracker/>

ในการนี้ สทอภ. ได้ดำเนินการรับสัญญาณข้อมูลจากดาวเทียม RADARSAT-2 บันทึกภาพวันที่ 17 สิงหาคม 2556 เวลา 18.10 น. ทำการวิเคราะห์พื้นที่น้ำท่วม บริเวณบางส่วนของจังหวัดนครพนม บึงกาฬ และสกลนคร ดังตารางที่ 1 และภาพที่ 2 สามารถสรุปสถานการณ์พื้นที่น้ำท่วม ได้ดังนี้

จังหวัดนครพนม พบพื้นที่น้ำท่วมบริเวณอำเภอศรีสงคราม นาทม นาหว้า และท่าอุเทน ตามลำดับ

จังหวัดสกลนคร พบพื้นที่น้ำท่วมบริเวณอำเภออากาศอำนวย และคำตากล้า

จังหวัดบึงกาฬ พบพื้นที่น้ำท่วมบริเวณอำเภอเซกา

จากการวิเคราะห์ข้อมูลจากดาวเทียม RADARSAT-2 พบว่า พื้นที่น้ำท่วมซึ่งส่วนใหญ่เป็นบริเวณพื้นที่ราบต่ำ พื้นที่เกษตรกรรม และแหล่งชุมชนในบางพื้นที่ บริเวณริมแม่น้ำสายหลักและลำน้ำย่อย ทั้งนี้ประชาชนทั่วไปสามารถตรวจสอบพื้นที่ดังกล่าวจากแผนที่น้ำท่วมจากข้อมูลจากดาวเทียมที่เว็บไซต์ <http://flood.gistda.or.th>, www.gistda.or.th

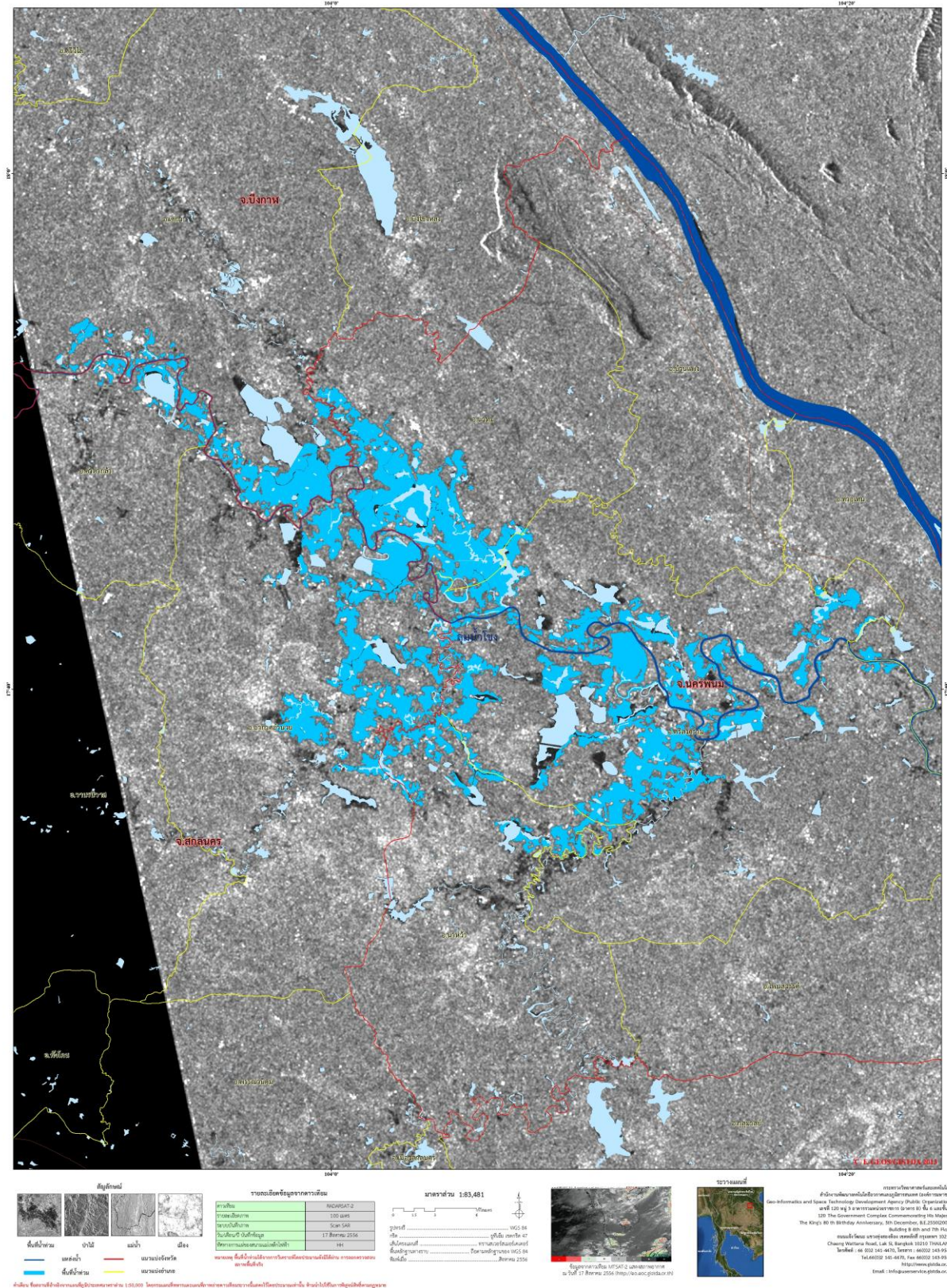
ตารางที่ 1 พื้นที่น้ำท่วมและจำนวนครัวเรือนที่อยู่ในบริเวณบางส่วนของจังหวัดนครพนม บึงกาฬ และสกลนคร

จังหวัด	อำเภอ	พื้นที่น้ำท่วม(ไร่) *	หลังคาเรือน (หลัง)
นครพนม	ศรีสงคราม	57,916	11
	นาทม	30,076	0
	นาหว้า	9,263	1
	ท่าอุเทน	693	0
รวมจังหวัดนครพนม		97,948	12
สกลนคร	อากาศอำนวย	33,443	10
	คำตากล้า	3,910	2
รวมจังหวัดสกลนคร		37,353	12
บึงกาฬ	เซกา	17,585	2
รวมจังหวัดบึงกาฬ		17,585	2
รวมทั้งหมด		152,886	26

*หมายเหตุ: พื้นที่โดยประมาณจากการวิเคราะห์ข้อมูลจากดาวเทียม RADARSAT-2



ข้อมูลจากดาวเทียม RADARSAT-2 บันทึกข้อมูลเมื่อวันที่ 17 สิงหาคม 2556 เวลา 18.10 น.
แสดงพื้นที่น้ำท่วม บริเวณบางส่วนของจังหวัดนครพนม บึงกาฬ และสกลนคร



ภาพที่ 2 พื้นที่น้ำท่วม (สีฟ้า) จากการวิเคราะห์ข้อมูลจากดาวเทียม RADARSAT-2 บันทึกภาพวันที่ 17 สิงหาคม 2556 เวลา 18.10 น. บริเวณบางส่วนของนครพนม บึงกาฬ และสกลนคร

เอกสารอ้างอิง

กรมอุตุนิยมวิทยา. พยากรณ์อากาศประจำวันที ประจำวันที่ 17 สิงหาคม 2556 เวลา 17.00 น.

แหล่งที่มา: http://www.tmd.go.th/daily_forecast.php 17 สิงหาคม 2556.

สำนักงานพัฒนาเทคโนโลยีอวกาศและภูมิสารสนเทศ (องค์การมหาชน). 2556. TeraCat & trade

Satellite Data Catalog. แหล่งที่มา: <http://eo.gistda.or.th/stormtracker/>

วันที่ 17 สิงหาคม 2556

สำนักงานพัฒนาเทคโนโลยีอวกาศและภูมิสารสนเทศ (องค์การมหาชน). 2556. ข้อมูลจากดาวเทียม

RADARSAT-2 บันทึกภาพ 17 สิงหาคม 2556 เวลา 18.10 น.