

รายงานการติดตามพื้นที่น้ำท่วม ปี 2556 โดยใช้ข้อมูลจากดาวเทียม RADARSAT-2

บันทึกภาพวันที่ 13 สิงหาคม 2556 เวลา 18.25 น.

บริเวณบางส่วนของจังหวัดอุดรดิตต์ สุโขทัย พิษณุโลก และเชียงราย

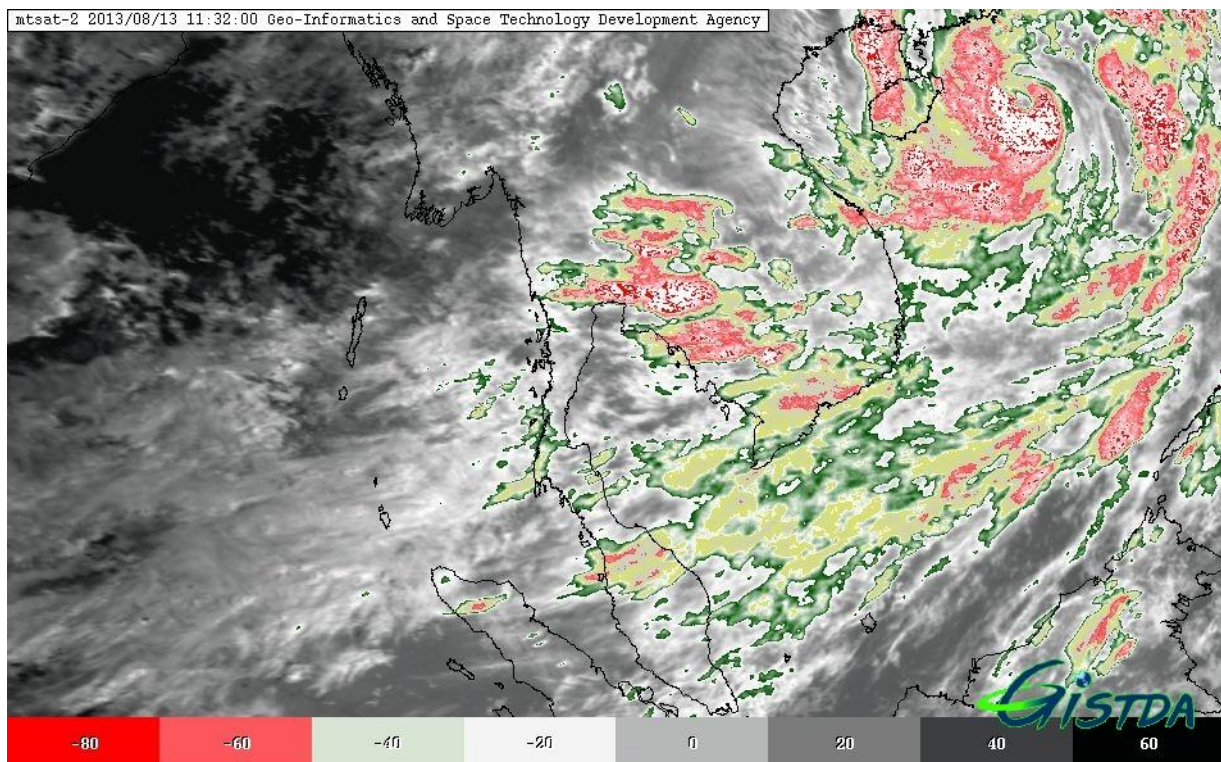
สำนักงานพัฒนาเทคโนโลยีอวกาศและภูมิสารสนเทศ (องค์การมหาชน): สทอภ.

กระทรวงวิทยาศาสตร์และเทคโนโลยี

การดำเนินการติดตามพื้นที่น้ำท่วม ปี 2556 ของ สทอภ. โดยใช้ข้อมูลจากดาวเทียม RADARSAT-2  
บันทึกภาพวันที่ 13 สิงหาคม 2556 เวลา 18.25 น. โดยสรุปดังนี้

กรมอุตุนิยมวิทยาได้รายงานสภาพอากาศประจำวันวันที่ 13 สิงหาคม 2556 เมื่อเวลา 17.00 น. พายุไต้ฝุ่น “อูตอร์” (UTOR) บริเวณทะเลจีนใต้ตอนบน มีศูนย์กลางอยู่ห่างประมาณ 350 กิโลเมตรทางทิศตะวันออกเฉียงเหนือของเกาะไหหลำ ประเทศจีน หรือที่ละติจูด 19.5 องศาเหนือ ลองจิจูด 113.5 องศาตะวันออก มีความเร็วลมสูงสุดใกล้ศูนย์กลางประมาณ 150 กิโลเมตรต่อชั่วโมงพายุนี้กำลังเคลื่อนตัวทางทิศตะวันตกเฉียงเหนือด้วยความเร็วประมาณ 20 กิโลเมตรต่อชั่วโมง คาดว่าจะขึ้นฝั่งบริเวณมณฑลกว่างตุง ประเทศจีนในวันพรุ่งนี้ (14 ส.ค.56) สำหรับพายุ “อูตอร์” (UTOR) นี้เป็นพายุไต้ฝุ่นลูกแรกที่เกิดขึ้นในทะเลจีนใต้ของปีนี้ โดยมีความรุนแรงเทียบเคียงกับพายุไต้ฝุ่นเกย์ (GAY) ที่มีผลกระทบต่อภาคใต้ของประเทศไทยในอดีตที่ผ่านมา

อนึ่ง มรสุมตะวันตกเฉียงใต้กำลังค่อนข้างแรงพัดปกคลุมทะเลอันดามัน ภาคใต้ และอ่าวไทย ลักษณะเช่นนี้ทำให้ภาคใต้ฝั่งตะวันตกและชายฝั่งภาคตะวันออกมีฝนหนาแน่นและมีฝนตกหนักบางแห่ง



ภาพที่ 1 ข้อมูลจากดาวเทียม MTSAT-2 แสดงสภาพอากาศ ณ วันที่ 13 สิงหาคม 2556 เวลา 18.32 น.

ที่มา : <http://eo.eoc.gistda.or.th/stormtracker/>

ในการนี้ สทอภ. ได้ดำเนินการรับสัญญาณข้อมูลจากดาวเทียม RADARSAT-2 บันทึกภาพวันที่ 13 สิงหาคม 2556 เวลา 18.25 น. ทำการวิเคราะห์พื้นที่น้ำท่วม บริเวณบางส่วนของจังหวัดอุดรดิตถ์ สุโขทัย พิษณุโลก และเชียงราย ดังตารางที่ 1 และภาพที่ 2-3 สามารถสรุปสถานการณ์พื้นที่น้ำท่วม ได้ดังนี้

**จังหวัดอุดรดิตถ์** พบพื้นที่น้ำท่วมบริเวณอำเภอตรอน พิชัย ลับแล เมืองอุดรดิตถ์ และทองแสนขัน ตามลำดับ

**จังหวัดสุโขทัย** พบพื้นที่น้ำท่วมบริเวณอำเภอสรีสชนาลัย เมืองสุโขทัย กงไกรลาศ สวรรคโลก ศรีสำโรง คีรีมาศ และศรีนคร ตามลำดับ

**จังหวัดพิษณุโลก** พบพื้นที่น้ำท่วมบริเวณอำเภอพรหมพิราม และวัดโบสถ์

**จังหวัดเชียงราย** พบพื้นที่น้ำท่วมบริเวณอำเภอเวียงเชียงรุ้ง เมืองเชียงราย เชียงแสน แม่สาย เวียงชัย แม่จัน และดอยหลวง ตามลำดับ

จากการวิเคราะห์ข้อมูลจากดาวเทียม RADARSAT-2 พบว่า พื้นที่น้ำท่วมขังส่วนใหญ่เป็นบริเวณพื้นที่ราบต่ำ พื้นที่เกษตรกรรม และแหล่งชุมชนในบางพื้นที่ บริเวณริมแม่น้ำสายหลักและลำน้ำย่อย ทั้งนี้ประชาชนทั่วไปสามารถตรวจสอบพื้นที่ดังกล่าวจากแผนที่น้ำท่วมจากข้อมูลจากดาวเทียมที่เว็บไซต์ <http://flood.gistda.or.th>, [www.gistda.or.th](http://www.gistda.or.th)

**ตารางที่ 1** พื้นที่น้ำท่วมและจำนวนครัวเรือนที่อยู่ในบริเวณบางส่วนของจังหวัดอุดรดิตถ์ สุโขทัย พิษณุโลก และ เชียงราย

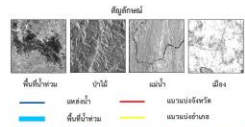
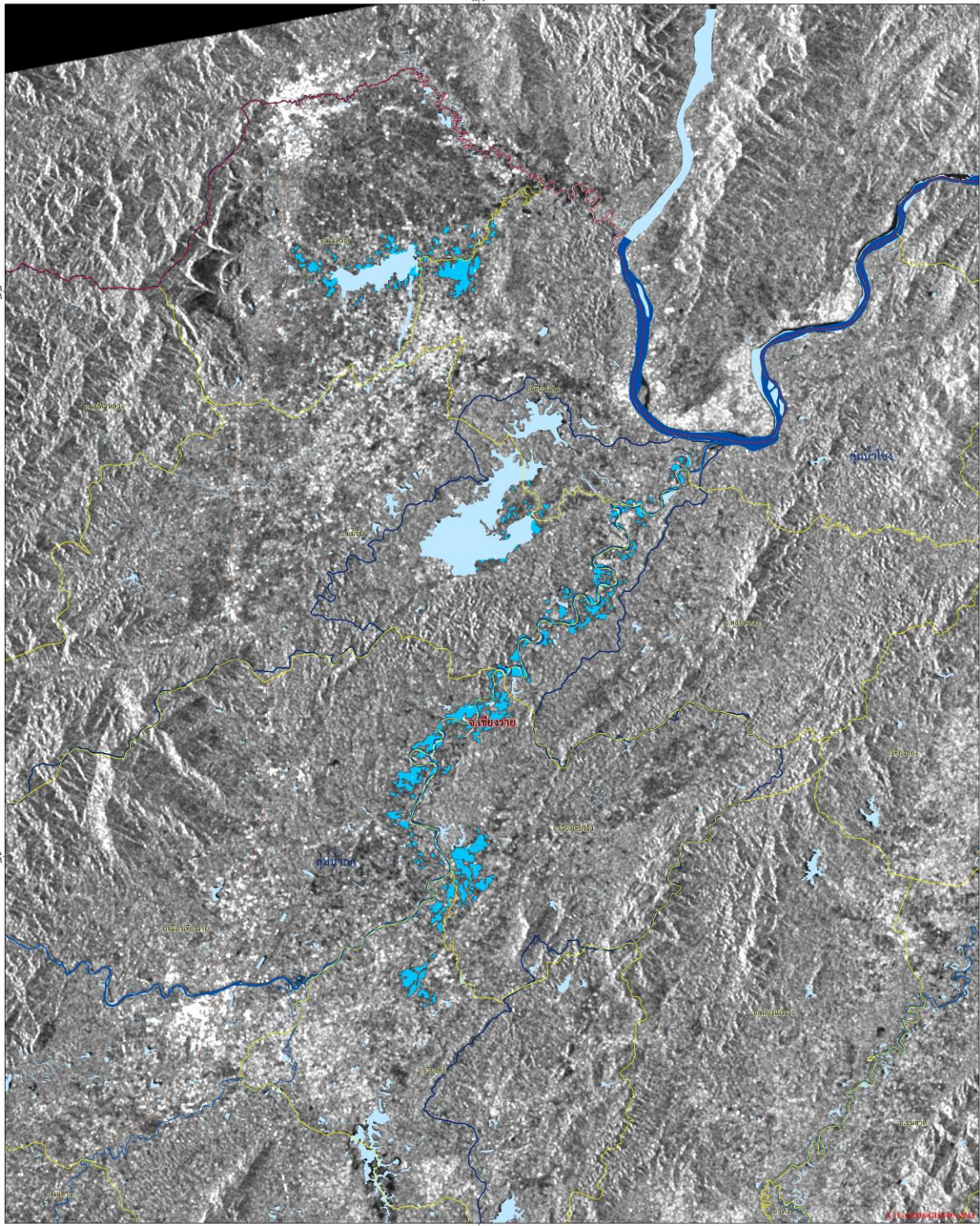
จังหวัด	อำเภอ	พื้นที่น้ำท่วม(ไร่) *	หลังคาเรือน (หลัง)
อุดรดิตถ์	ตรอน	59,959	108
	พิชัย	56,737	143
	ลับแล	19,673	83
	เมืองอุดรดิตถ์	16,846	50
	ทองแสนขัน	93	0
<b>รวมจังหวัดอุดรดิตถ์</b>		<b>153,308</b>	<b>384</b>
สุโขทัย	ศรีสชนาลัย	21,125	341
	เมืองสุโขทัย	20,205	487
	กงไกรลาศ	17,563	293
	สวรรคโลก	4,234	44
	ศรีสำโรง	4,087	47
	คีรีมาศ	1,204	16
	ศรีนคร	252	1

จังหวัด	อำเภอ	พื้นที่น้ำท่วม(ไร่) *	หลังคาเรือน (หลัง)
รวมจังหวัดสุโขทัย		68,670	1,229
พิษณุโลก	พรหมพิราม	30,747	22
	วัดโบสถ์	546	3
รวมจังหวัดพิษณุโลก		31,293	25
เชียงราย	เวียงเชียงรุ้ง	4,327	5
	เมืองเชียงราย	2,754	1
	เชียงแสน	2,563	1
	แม่สาย	2,287	14
	เวียงชัย	1,956	1
	แม่จัน	1,855	0
	ดอยหลวง	1,845	0
รวมจังหวัดเชียงราย		17,587	22
รวมทั้งหมด		270,858	1,660

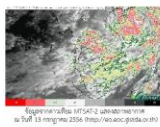
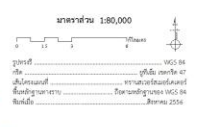
\*หมายเหตุ: พื้นที่โดยประมาณจากการวิเคราะห์ข้อมูลจากดาวเทียม RADARSAT-2



ข้อมูลจากดาวเทียม RADARSAT-2 บันทึกข้อมูลเมื่อวันที่ 13 สิงหาคม 2556 เวลา 18.25 น.  
แสดงพื้นที่น้ำท่วม บริเวณบางส่วนของจังหวัดเชียงราย



รายละเอียดข้อมูลจากดาวเทียม	
ดาวเทียม	RADARSAT-2
รายละเอียดภาพ	50 เมตร
ช่วงเวลาถ่ายภาพ	Scan SAR
วันที่บันทึกข้อมูล	13 สิงหาคม 2556
ระยะเวลาในการประมวลผลข้อมูล	1 วัน

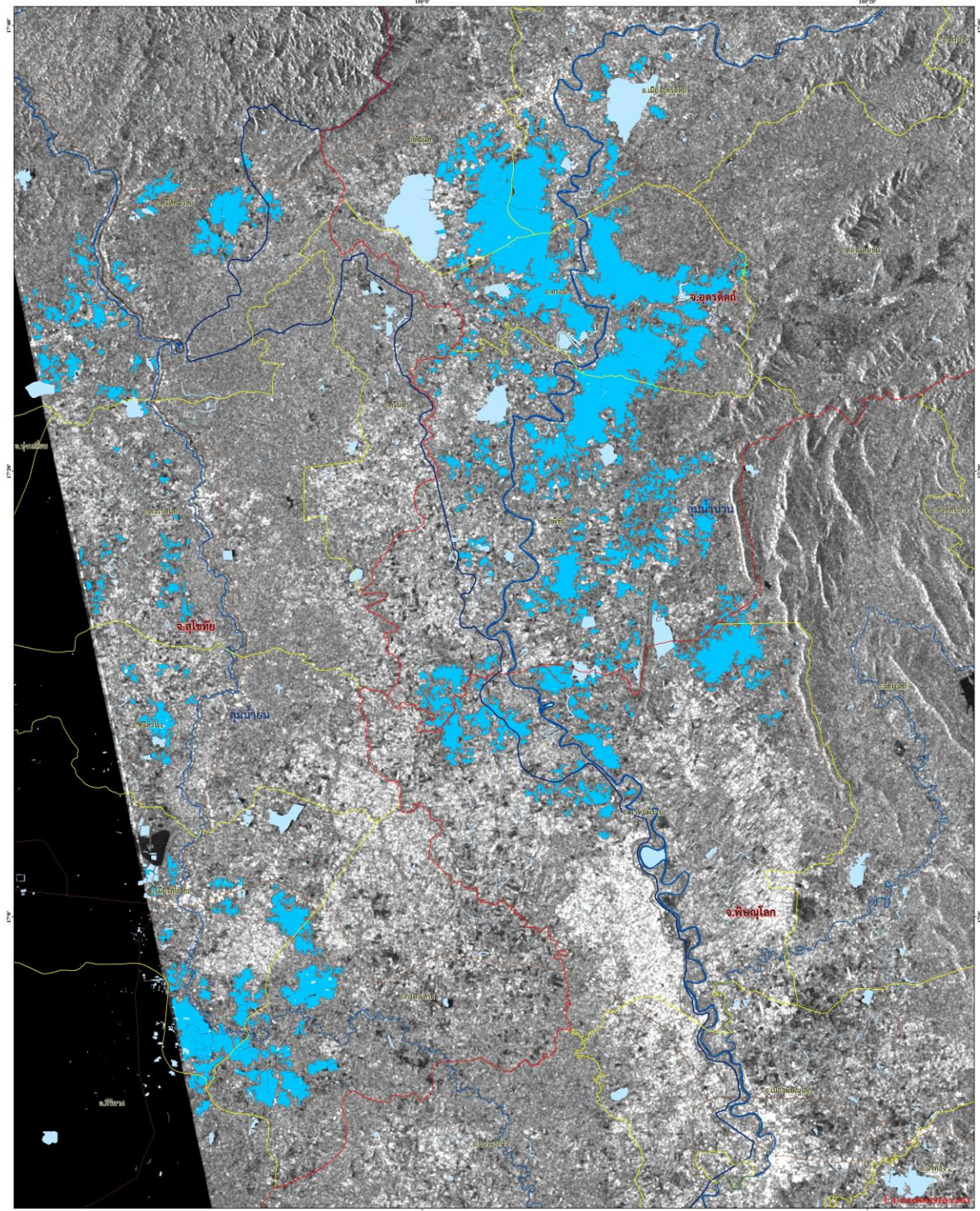


กรมการโยธาธิการและผังเมือง  
ศูนย์ปฏิบัติการและศูนย์ปฏิบัติการเทคโนโลยีสารสนเทศและภูมิสารสนเทศ  
Geo-Information and Space Technology Development Agency (Public Organization)  
เลขที่ 121 หมู่ 3 ซอยเทศบาลนครเชียงใหม่ ถนนเชียงใหม่ 60 ซอย 7  
120 The Government Complex Commemorating the Majesty  
The King's 80th Birthday Anniversary, 10th December, B.E. 2550(2007)  
Building 6, 6th and 7th Floor  
ถนนเชียงใหม่ ซอยเทศบาลนครเชียงใหม่ ซอยเชียงใหม่ 60/3  
Chiang Mai Municipality, 60/3 Chiang Mai Road, Chiang Mai  
โทรศัพท์ : 08 5032 145-4476, โทรสาร : 08 5032 145-9586  
โทรสาร : 08 5032 145-9586  
http://www.gistda.or.th  
Email : info@government-geoinfo.or.th

ภาพที่ 2 พื้นที่น้ำท่วม (สีฟ้า) จากการวิเคราะห์ข้อมูลจากดาวเทียม RADARSAT-2 บันทึกภาพวันที่ 13 สิงหาคม 2556 เวลา 18.25 น. บริเวณบางส่วนของจังหวัดเชียงราย



ข้อมูลจากดาวเทียม RADARSAT-2 บันทึกข้อมูลเมื่อวันที่ 13 สิงหาคม 2556 เวลา 18.25 น.  
แสดงพื้นที่น้ำท่วม บริเวณบางส่วนของจังหวัดพิษณุโลก สุโขทัย และอุตรดิตถ์



**สัญลักษณ์**

พื้นที่น้ำท่วม    ดินดอนสามเหลี่ยม    ถนน    เขตอำเภอ

เขตตำบล    เขตจังหวัด    เขตอำเภอ

**รายละเอียดข้อมูลดาวเทียม**

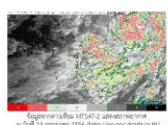
ดาวเทียม	RADARSAT-2
รายละเอียดการ	50 days
ขนาดของภาพ	Scan SAR
วันที่บันทึกข้อมูล	13 สิงหาคม 2556
ความละเอียดเชิงพื้นที่	10m

หมายเหตุ: ข้อมูลนี้จัดทำขึ้นจากข้อมูลดาวเทียมที่ได้รับจากหน่วยงานที่เกี่ยวข้อง

**มาตราส่วน 1:100,000**

0 1 2 3 4 5 6 7 8 9 10 กิโลเมตร

North arrow symbol



รายงานโดย: สถาบันเทคโนโลยีการเกษตรและวิศวกรรม (สวทศ.)  
 สถาบันเทคโนโลยีการเกษตรและวิศวกรรม (สวทศ.)  
 120 หมู่ 5 มหาวิทยาลัยเทคโนโลยีพระจอมเกล้าพระนครเหนือ ถนนลาดพร้าว 49 กรุงเทพฯ 10220  
 120 The Government Complex Commemorating His Majesty  
 The King's 80th Birthday Anniversary, 5th December, B.E. 2550/2007  
 ถนนลาดพร้าว 49 กรุงเทพมหานคร 10220  
 Chao Waiyana Road, Lat Pa Buri, Bangkok 10210 THAILAND  
 โทรศัพท์ : 66 (0)2 241-4471, โทรสาร : 66(0)2 248-8586  
 145.68038 145.48178 Fax 66(0)2 248-8586  
 E-mail : info@www.isac.gistda.or.th

ภาพที่ 3 พื้นที่น้ำท่วม (สีฟ้า) จากการวิเคราะห์ข้อมูลจากดาวเทียม RADARSAT-2 บันทึกภาพวันที่ 13 สิงหาคม 2556 เวลา 18.25 น. บริเวณบางส่วนของจังหวัดพิษณุโลก สุโขทัย และอุตรดิตถ์

## เอกสารอ้างอิง

กรมอุตุนิยมวิทยา. พยากรณ์อากาศประจำวันที ประจำวันที่ 13 สิงหาคม 2556 เวลา 17.00 น.

แหล่งที่มา: [http://www.tmd.go.th/daily\\_forecast.php](http://www.tmd.go.th/daily_forecast.php) 13 สิงหาคม 2556.

สำนักงานพัฒนาเทคโนโลยีอวกาศและภูมิสารสนเทศ (องค์การมหาชน). 2556. TeraCat & trade

Satellite Data Catalog. แหล่งที่มา: <http://eo.gistda.or.th/stormtracker/>

วันที่ 13 สิงหาคม 2556

สำนักงานพัฒนาเทคโนโลยีอวกาศและภูมิสารสนเทศ (องค์การมหาชน). 2556. ข้อมูลจากดาวเทียม

RADARSAT-2 บันทึกภาพ 13 สิงหาคม 2556 เวลา 18.25 น.