

# รายงานการติดตามพื้นที่น้ำท่วม ปี 2556 โดยใช้ข้อมูลจากดาวเทียม RADARSAT-2

บันทึกภาพวันที่ 12 สิงหาคม 2556 เวลา 06.11 น.

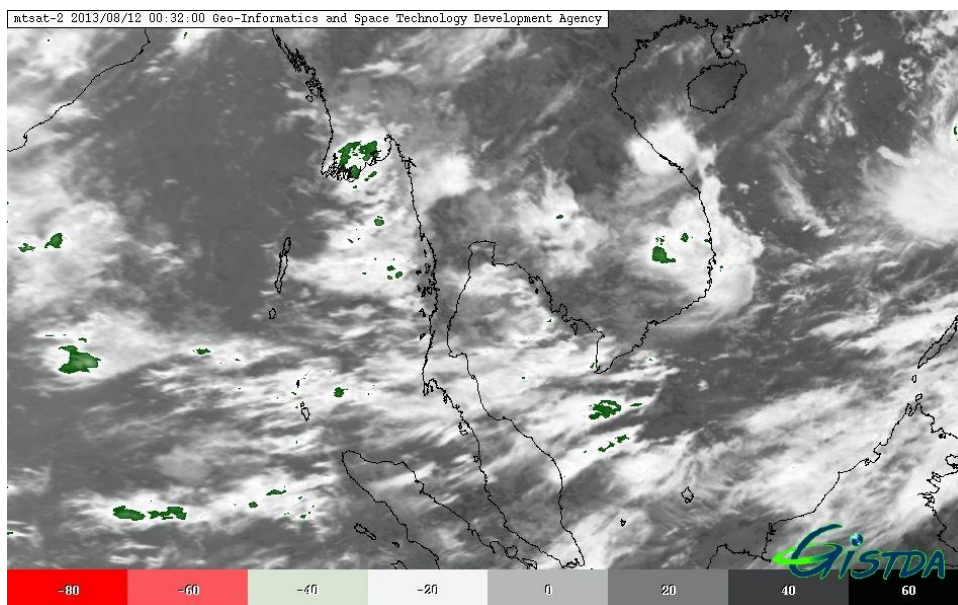
บริเวณบางส่วนของจังหวัดอุตรดิตถ์ สุโขทัย พิษณุโลก หนองคาย และอุดรธานี

สำนักงานพัฒนาเทคโนโลยีอวกาศและภูมิสารสนเทศ (องค์การมหาชน): สทอภ.

กระทรวงวิทยาศาสตร์และเทคโนโลยี

การดำเนินการติดตามพื้นที่น้ำท่วม ปี 2556 ของ สทอภ. โดยใช้ข้อมูลจากดาวเทียม RADARSAT-2  
บันทึกภาพวันที่ 12 สิงหาคม 2556 เวลา 06.11 น. โดยสรุปดังนี้

กรมอุตุนิยมวิทยาได้รายงานสภาพอากาศประจำวันวันที่ 12 สิงหาคม 2556 เมื่อเวลา 04.00 น. ว่าร่องมรสุมพาดผ่านภาคเหนือและภาคตะวันออกเฉียงเหนือ เข้าสู่หย่อมความกดอากาศต่ำบริเวณทะเลจีนใต้ตอนกลาง ประกอบกับมรสุมตะวันตกเฉียงใต้กำลังปานกลางยังคงพัดปกคลุมทะเลอันดามัน ภาคใต้ และอ่าวไทย ลักษณะเช่นนี้ทำให้ประเทศไทยยังคงมีฝนตกต่อเนื่องและมีฝนตกหนักบางแห่งบริเวณภาคเหนือและภาคตะวันออกเฉียงเหนือ ขอให้ประชาชนบริเวณดังกล่าวระวังอันตรายจากฝนตกหนักไว้ด้วย อนึ่ง เมื่อเวลา 04.00 น. วันนี้ (12 ส.ค. 2556) พายุไต้ฝุ่น “อูตอร์” บริเวณมหาสมุทรแปซิฟิก ได้เคลื่อนขึ้นฝั่งประเทศฟิลิปปินส์แล้ว และคาดว่าจะเคลื่อนลงสู่ทะเลจีนใต้ตอนกลางบ่ายวันนี้ สำหรับผู้ที่จะเดินทางไปประเทศฟิลิปปินส์ขอให้ตรวจสอบสภาพอากาศก่อนเดินทาง ด้วย



ภาพที่ 1 ข้อมูลจากดาวเทียม MTSAT-2 แสดงสภาพอากาศ ณ วันที่ 12 สิงหาคม 2556 เวลา 07.32 น.

ที่มา : <http://eo.eoc.gistda.or.th/stormtracker/>

ในการนี้ สทอภ. ได้ดำเนินการรับสัญญาณข้อมูลจากดาวเทียม RADARSAT-2 บันทึกภาพวันที่ 12 สิงหาคม 2556 เวลา 06.11 น. ทำการวิเคราะห์พื้นที่น้ำท่วม บริเวณบางส่วนของจังหวัดอุตรดิตถ์ สุโขทัย พิษณุโลก หนองคาย และอุดรธานี ดังตารางที่ 1 และภาพที่ 2 สามารถสรุปสถานการณ์พื้นที่น้ำท่วม ได้ดังนี้

**จังหวัดอุตรดิตถ์** พบพื้นที่น้ำท่วมบริเวณอำเภอตรอน พิชัย เมืองอุตรดิตถ์ และลับแล ตามลำดับ

จังหวัดสุโขทัย พบพื้นที่น้ำท่วมบริเวณอำเภอศรีสัชชนาลัย ศรีนคร และสวรรคโลก ตามลำดับ

จังหวัดพิษณุโลก พบพื้นที่น้ำท่วมบริเวณอำเภอพรมพิราม

จังหวัดหนองคาย พบพื้นที่น้ำท่วมบริเวณอำเภอเมืองหนองคาย สระใคร และโพนพิสัย ตามลำดับ

จังหวัดอุดรธานี พบพื้นที่น้ำท่วมบริเวณอำเภอเพ็ญ

จากการวิเคราะห์ข้อมูลจากดาวเทียม RADARSAT-2 พบว่า พื้นที่น้ำท่วมซึ่งส่วนใหญ่เป็นบริเวณพื้นที่ราบต่ำ พื้นที่เกษตรกรรม และแหล่งชุมชนในบางพื้นที่ บริเวณริมแม่น้ำสายหลักและลำน้ำย่อย ทั้งนี้ประชาชนทั่วไปสามารถตรวจสอบพื้นที่ดังกล่าวจากแผนที่น้ำท่วมจากข้อมูลจากดาวเทียมที่เว็บไซต์ <http://flood.gistda.or.th>, [www.gistda.or.th](http://www.gistda.or.th)

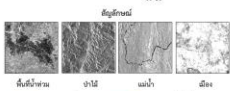
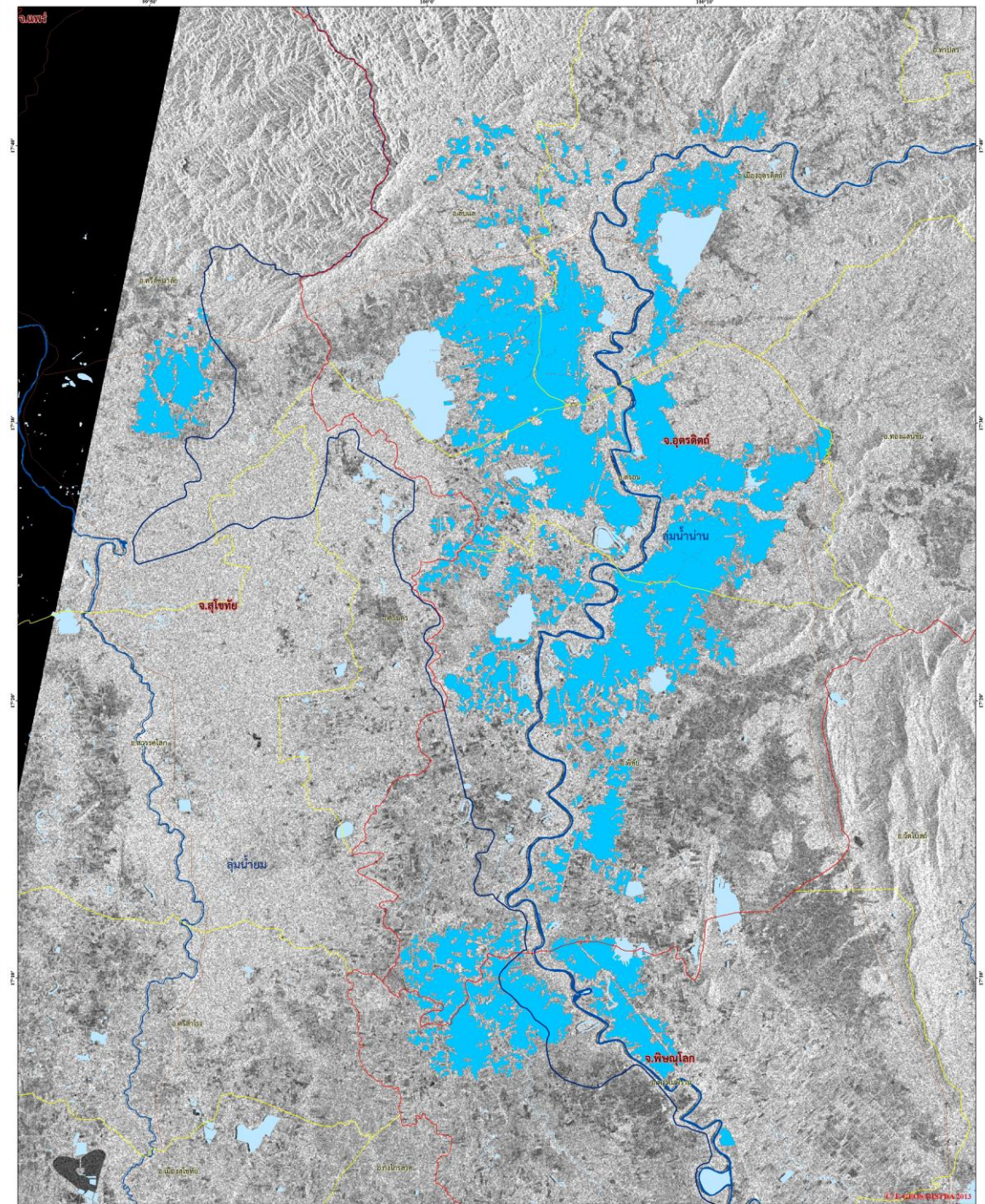
ตารางที่ 1 พื้นที่น้ำท่วมและจำนวนครัวเรือนที่อยู่ในบริเวณบางส่วนของจังหวัดอุดรดิตถ์ สุโขทัย พิษณุโลก หนองคาย และอุดรธานี

จังหวัด	อำเภอ	พื้นที่น้ำท่วม(ไร่)	หลังคาเรือน (หลัง)
พิษณุโลก	พรมพิราม	33,534	172
รวมจังหวัดพิษณุโลก		33,534	172
สุโขทัย	ศรีสัชชนาลัย	10,423	38
	ศรีนคร	1,042	2
	สวรรคโลก	7	0
รวมจังหวัดสุโขทัย		11,472	40
หนองคาย	เมืองหนองคาย	38,530	538
	สระใคร	8,505	132
	โพนพิสัย	1,389	0
รวมจังหวัดหนองคาย		48,424	670
อุดรธานี	เพ็ญ	22,511	380
รวมจังหวัดอุดรธานี		22,511	380
อุดรดิตถ์	ตรอน	66,699	425
	พิชัย	61,816	548
	เมืองอุดรดิตถ์	33,055	442
	ลับแล	31,448	395
รวมจังหวัดอุดรดิตถ์		193,018	1,810
รวมทั้งหมด		308,959	3,072

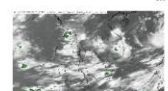
\*หมายเหตุ: พื้นที่โดยประมาณจากการวิเคราะห์ข้อมูลจากดาวเทียม RADARSAT-2



ข้อมูลจากดาวเทียม RADARSAT-2 บันทึกข้อมูลเมื่อวันที่ 12 สิงหาคม 2556 เวลา 06.11 น.  
แสดงพื้นที่น้ำท่วม บริเวณบางส่วนของจังหวัดอุตรดิตถ์ สุโขทัย และพิษณุโลก



รายละเอียดข้อมูลจากดาวเทียม	
วันที่ถ่ายภาพ	12 สิงหาคม 2556
ช่วงเวลาถ่ายภาพ	06.11 น.
พื้นที่ที่ถ่ายภาพ	บางส่วนของจังหวัดอุตรดิตถ์ สุโขทัย และพิษณุโลก
ขนาดของดาวเทียม	1,800,000

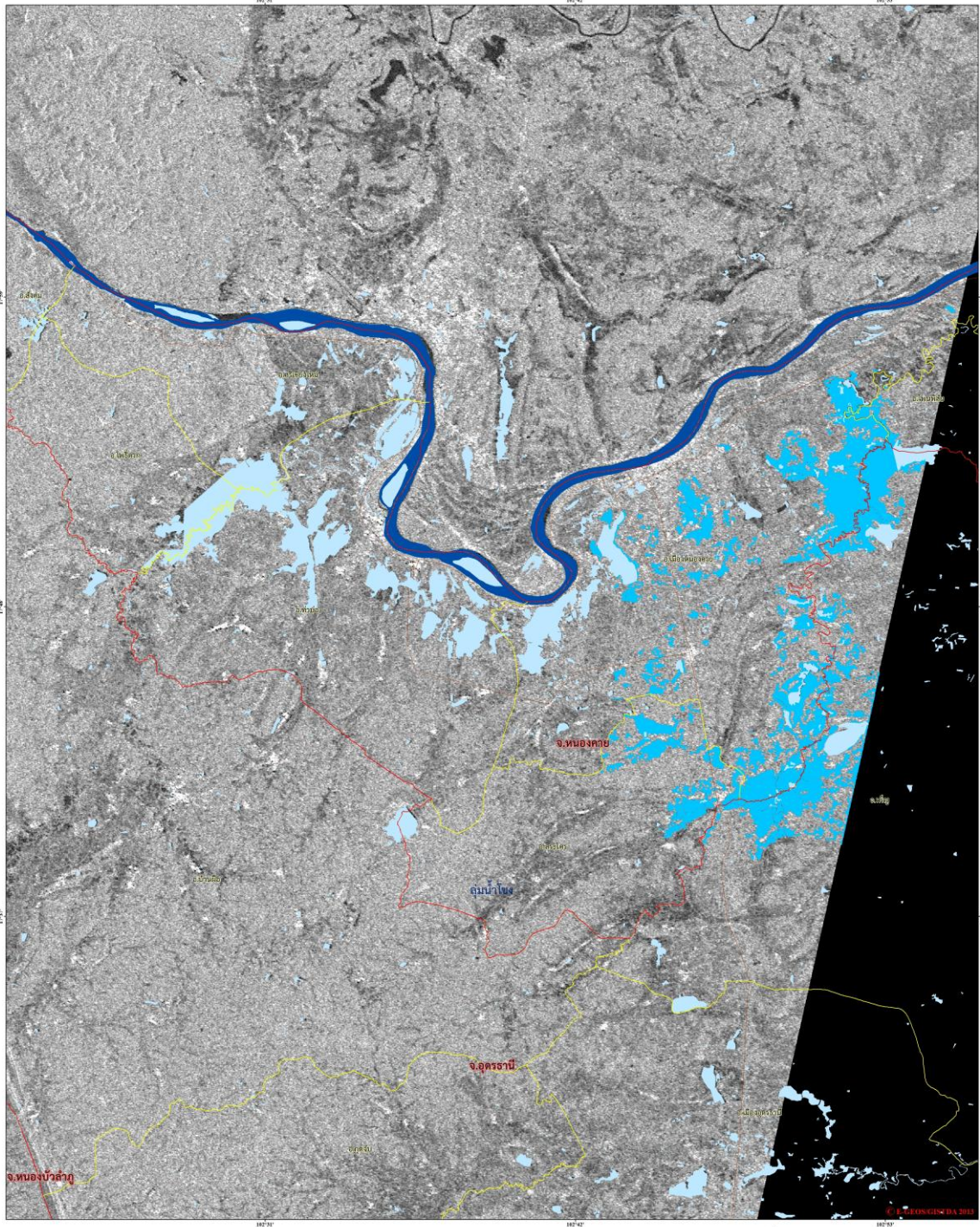


กระทรวงวิทยาศาสตร์และเทคโนโลยี  
Geospatial and Space Technology Development Agency (GISTDA)  
เลขที่ 120 หมู่ 9 ซอยเทศบาลนครฯ 10 ซอย 93 ซ. 6 และ ซ. 7  
101 The Government Complex Condominium 101 Bangkok  
The King, 80 10 Birthday Anniversary, 9th December, 82, 109000070  
Bangkok 10110 and The Thai  
Charter Institute Inc., Ltd. 8, Bangkok 10110 10110, 10110  
Tel/Fax : 66 (0)2 245 6670, 66(0)2 245 9596  
165.660000 101.44170, Fax 66(0)2 245 9596  
http://www.gistda.or.th  
Email : info@gistda.or.th

ภาพที่ 2 พื้นที่น้ำท่วม (สีฟ้า) จากการวิเคราะห์ข้อมูลจากดาวเทียม RADARSAT-2 บันทึกภาพวันที่ 12 สิงหาคม 2556 เวลา 06.11 น. บริเวณบางส่วนของจังหวัดอุตรดิตถ์ สุโขทัยและพิษณุโลก



ข้อมูลจากดาวเทียม RADARSAT-2 บันทึกข้อมูลเมื่อวันที่ 12 สิงหาคม 2556 เวลา 06.11 น.  
แสดงพื้นที่น้ำท่วมบริเวณบางส่วนของจังหวัดหนองคาย และอุดรธานี



**สัญลักษณ์**

จังหวัดหนองคาย จังหวัดอุดรธานี จังหวัดบึงกาฬ

แม่น้ำลำน้ำโขง ลำน้ำชี ลำน้ำมูล ลำน้ำพอง ลำน้ำเลย ลำน้ำชี

พื้นที่น้ำท่วม พื้นที่น้ำท่วมซ้ำซาก

**รายละเอียดข้อมูลดาวเทียม**

ดาวเทียม	RADARSAT-2
ช่วงคลื่น	23 มม.
ช่วงเวลาที่ถ่ายภาพ	ScanSAR Narrow
วันที่ถ่ายภาพ	12 สิงหาคม 2556
ทิศทางของดาวเทียม	แนว

**หมายเหตุ:** ข้อมูลนี้จัดทำขึ้นจากภาพถ่ายดาวเทียมที่มีคุณภาพดีที่สุดในวันที่ถ่ายภาพ

**มาตราส่วน 1:80,000**

0 100 200 300 400 500 เมตร

**รายการแผนที่**

แผนที่ดาวเทียมจากดาวเทียม RADARSAT-2  
ข้อมูลดาวเทียมจากดาวเทียม RADARSAT-2  
ข้อมูลดาวเทียมจากดาวเทียม RADARSAT-2

กระทรวงทรัพยากรธรรมชาติและสิ่งแวดล้อม  
กรมส่งเสริมและบำรุงเทคโนโลยีสารสนเทศ (สทศ.)  
เลขที่ 120 หมู่ 3 อพท.หนองคาย อ.เมือง จ.หนองคาย 7  
© The Government of Thailand, 2011  
The Kings 60th Birthday Anniversary, 9th December, B.E. 2556/2013  
Building 8 8th and 9th Floor  
Chang Mittra Road, 1st Fl., Bangkok 10210 THAILAND  
Tel: 66 212 24 4211, Telex: 60022 245 0586  
Tel: 66 212 24 4475, Fax: 66 212 245 0586  
E-mail: info@gsd.go.th

ภาพที่ 3 พื้นที่น้ำท่วม (สีฟ้า) จากการวิเคราะห์ข้อมูลจากดาวเทียม RADARSAT-2 บันทึกภาพวันที่ 12 สิงหาคม 2556 เวลา 06.11 น. บริเวณบางส่วนของจังหวัดหนองคาย และอุดรธานี

## เอกสารอ้างอิง

กรมอุตุนิยมวิทยา. พยากรณ์อากาศประจำวันที ประจำวันที่ 12 สิงหาคม 2556 เวลา 04.00 น.

แหล่งที่มา: [http://www.tmd.go.th/daily\\_forecast.php](http://www.tmd.go.th/daily_forecast.php) 12 สิงหาคม 2556.

สำนักงานพัฒนาเทคโนโลยีอวกาศและภูมิสารสนเทศ (องค์การมหาชน). 2556. TeraCat & trade

Satellite Data Catalog. แหล่งที่มา: <http://eo.gistda.or.th/stormtracker/>

วันที่ 12 สิงหาคม 2556

สำนักงานพัฒนาเทคโนโลยีอวกาศและภูมิสารสนเทศ (องค์การมหาชน). 2556. ข้อมูลจากดาวเทียม

RADARSAT-2 บันทึกภาพ 12 สิงหาคม 2556 เวลา 06.11 น.