

# รายงานการติดตามพื้นที่น้ำท่วม ปี 2556 โดยใช้ข้อมูลจากดาวเทียม RADARSAT-2

บันทึกภาพวันที่ 10 สิงหาคม 2556 เวลา 18.14 น.

บริเวณบางส่วนของจังหวัดนครพนม บึงกาฬ หนองคาย สกลนคร และอุดรธานี

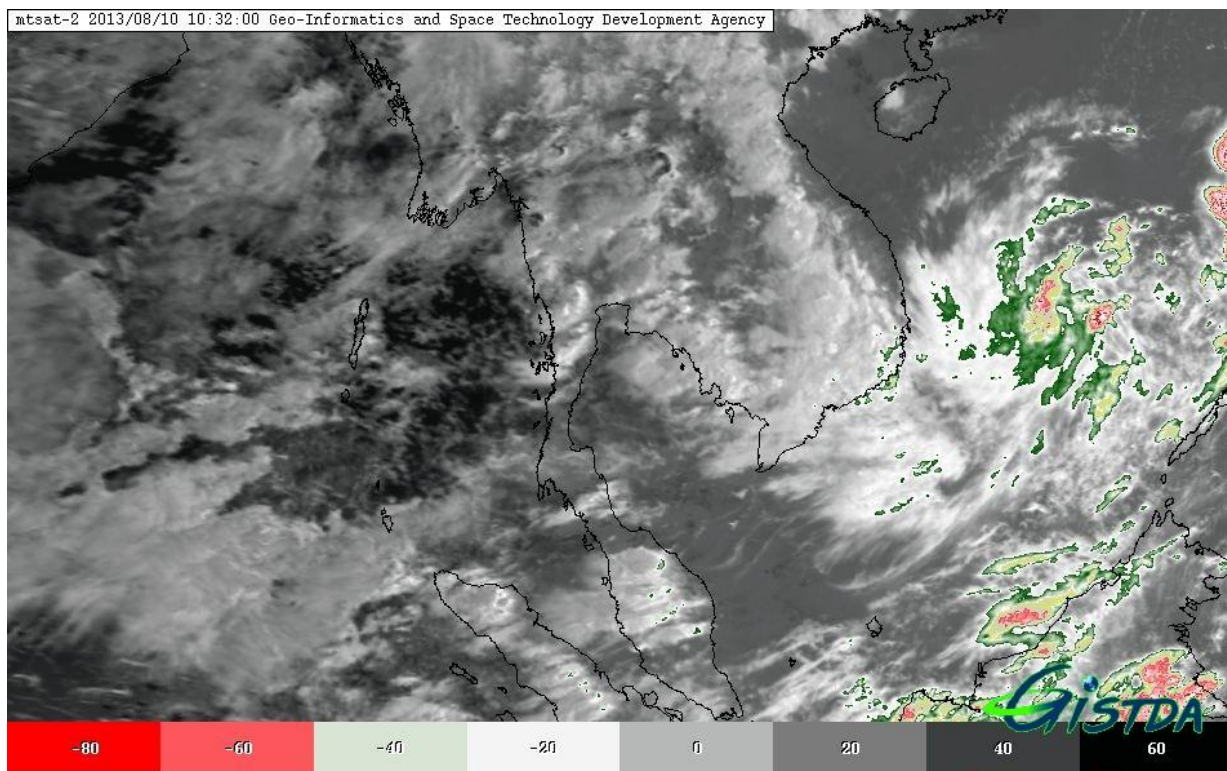
สำนักงานพัฒนาเทคโนโลยีอวกาศและภูมิสารสนเทศ (องค์การมหาชน): สทอภ.

กระทรวงวิทยาศาสตร์และเทคโนโลยี

---

การดำเนินการติดตามพื้นที่น้ำท่วม ปี 2556 ของ สทอภ. โดยใช้ข้อมูลจากดาวเทียม RADARSAT-2  
บันทึกภาพวันที่ 10 สิงหาคม 2556 เวลา 18.14 น. โดยสรุปดังนี้

กรมอุตุนิยมวิทยาได้รายงานสภาพอากาศประจำวันวันที่ 10 สิงหาคม 2556 เมื่อเวลา 16.00 น. ว่าร่องมรสุมพาดผ่านภาคเหนือและภาคตะวันออกเฉียงเหนือตอนบนเข้าสู่หย่อมความกดอากาศต่ำกำลังแรงบริเวณทะเลจีนใต้ตอนกลาง ประกอบกับมรสุมตะวันตกเฉียงใต้กำลังปานกลาง พัดปกคลุมทะเลอันดามัน ประเทศไทย และอ่าวไทย ลักษณะเช่นนี้ทำให้ประเทศไทยยังคงมีฝนตกต่อเนื่องและมีฝนตกหนักบางแห่งบริเวณภาคเหนือและภาคตะวันออกเฉียงเหนือ



ภาพที่ 1 ข้อมูลจากดาวเทียม MTSAT-2 แสดงสภาพอากาศ ณ วันที่ 10 สิงหาคม 2556 เวลา 17.32 น.

ที่มา : <http://weather.is.kochi-u.ac.jp/>, กรมอุตุนิยมวิทยา, <http://www.nasa.gov/>

ในการนี้ สทอภ. ได้ดำเนินการรับสัญญาณข้อมูลจากดาวเทียม RADARSAT-2 บันทึกภาพวันที่ 10 สิงหาคม 2556 เวลา 18.14 น. ทำการวิเคราะห์พื้นที่น้ำท่วม บริเวณบางส่วนของจังหวัดนครพนม บึงกาฬ หนองคาย สกลนคร และอุดรธานี ดังตารางที่ 1 และภาพที่ 2 สามารถสรุปสถานการณ์พื้นที่น้ำท่วม ได้ดังนี้

**จังหวัดสกลนคร** พบพื้นที่น้ำท่วมบริเวณอำเภอบ้านม่วง อากาศอำนวย คำตากล้า สว่างแดนดิน เจริญศิลป์ วานรนิวาส พรรณานิคม เมืองสกลนคร โพนนาแก้ว พังโคน กุสุมาลย์ โคกศรีสุพรรณ และส่องดาว ตามลำดับ

**จังหวัดบึงกาฬ** พบพื้นที่น้ำท่วมบริเวณอำเภอโซ่พิสัย บึงกาฬ เซกา พรเจริญ ปากคาด และบุงคล้า ตามลำดับ

**จังหวัดนครพนม** พบพื้นที่น้ำท่วมบริเวณอำเภอสรีสงคราม นาทม นาหว้า โพนสวรรค์ และวังยาง ตามลำดับ

**จังหวัดหนองคาย** พบพื้นที่น้ำท่วมบริเวณอำเภอโพนพิสัย เมืองหนองคาย รัตนวาปี เฝ้าไร่ ศรีเชียงใหม่ ท่าบ่อ และโพธิ์ตาก ตามลำดับ

**จังหวัดอุดรธานี** พบพื้นที่น้ำท่วมบริเวณอำเภอบ้านดุง สร้างคอม เพ็ญ และพิบูลย์รักษ์ ตามลำดับ

จากการวิเคราะห์ข้อมูลจากดาวเทียม RADARSAT-2 พบว่า พื้นที่น้ำท่วมข้างส่วนใหญ่เป็นบริเวณพื้นที่ราบต่ำ พื้นที่เกษตรกรรม และแหล่งชุมชนในบางพื้นที่ บริเวณริมแม่น้ำสายหลักและลำน้ำย่อย ทั้งนี้ประชาชนทั่วไปสามารถตรวจสอบพื้นที่ดังกล่าวจากแผนที่น้ำท่วมจากข้อมูลจากดาวเทียมที่เว็บไซต์ <http://flood.gistda.or.th>, [www.gistda.or.th](http://www.gistda.or.th)

**ตารางที่ 1** พื้นที่น้ำท่วมและจำนวนครัวเรือนที่อยู่ในบริเวณบางส่วนของจังหวัดนครพนม บึงกาฬ หนองคาย สกลนคร และอุดรธานี

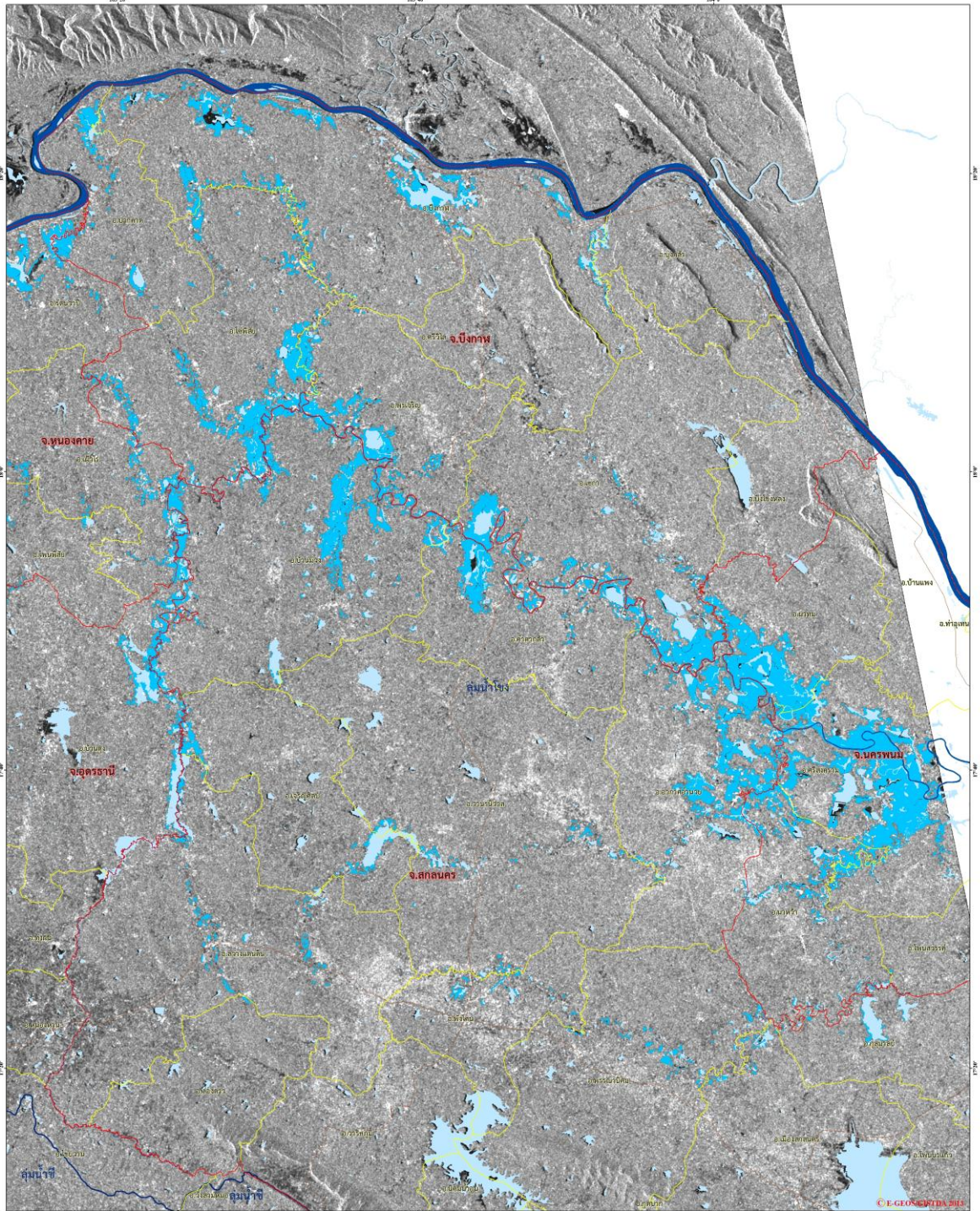
จังหวัด	อำเภอ	พื้นที่น้ำท่วม(ไร่)	หลังคาเรือน (หลัง)
สกลนคร	บ้านม่วง	45,259	326
	อากาศอำนวย	42,760	181
	คำตากล้า	18,606	191
	สว่างแดนดิน	6,193	163
	เจริญศิลป์	5,291	9
	วานรนิวาส	4,778	48
	พรรณานิคม	4,235	25
	เมืองสกลนคร	2,914	22
	โพนนาแก้ว	2,657	33
	พังโคน	2,018	31
	กุสุมาลย์	1,606	10

จังหวัด	อำเภอ	พื้นที่น้ำท่วม(ไร่)	หลังคาเรือน (หลัง)
	โคกศรีสุพรรณ	1,024	22
	สองดาว	219	2
<b>รวมจังหวัดสกลนคร</b>		<b>137,560</b>	<b>1,063</b>
บึงกาฬ	โซพิสัย	39,256	365
	บึงกาฬ	34,945	368
	เซกา	31,741	188
	พรเจริญ	20,223	73
	ปากคาด	10,147	89
	บุ่งคล้า	266	0
<b>รวมจังหวัดบึงกาฬ</b>		<b>136,578</b>	<b>1,083</b>
นครพนม	ศรีสงคราม	73,269	401
	นาทม	33,139	59
	นาหว้า	15,673	12
	โพนสวรรค์	81	0
	วังยาง	80	0
<b>รวมจังหวัดนครพนม</b>		<b>122,242</b>	<b>472</b>
หนองคาย	โพนพิสัย	22,992	143
	เมืองหนองคาย	13,580	54
	รัตนวาปี	12,042	51
	เฝ้าไร่	10,906	96
	ศรีเชียงใหม่	1,787	72
	ท่าบ่อ	1,692	113
	โพธิ์ตาก	946	4
<b>รวมจังหวัดหนองคาย</b>		<b>63,945</b>	<b>533</b>
อุดรธานี	บ้านดุง	19,424	57
	สร้างคอม	11,178	73
	เพ็ญ	6,938	107
	พิบูลย์รักษ์	759	96
<b>รวมจังหวัดอุดรธานี</b>		<b>38,299</b>	<b>333</b>
<b>รวมทั้งหมด</b>		<b>498,624</b>	<b>3,484</b>

\*หมายเหตุ: พื้นที่โดยประมาณจากการวิเคราะห์ข้อมูลจากดาวเทียม RADARSAT-2



ข้อมูลจากดาวเทียม RADARSAT-2 บันทึกข้อมูลเมื่อวันที่ 10 สิงหาคม 2556 เวลา 18.14 น.  
แสดงพื้นที่น้ำท่วม บริเวณบางส่วนของจังหวัดบึงกาฬ หนองคาย สกลนคร อุตรธานี และนครพนม



**สัญลักษณ์**

สีฟ้า	พื้นที่น้ำท่วม
สีเหลือง	พื้นที่น้ำท่วม
เส้นสีแดง	เขตจังหวัด
เส้นสีส้ม	เขตอำเภอ

**รายละเอียดข้อมูลดาวเทียม**

ดาวเทียม	RADARSAT-2
ความละเอียด	50 เมตร
เซนเซอร์	Scan SAR
วันที่ถ่ายภาพ	10 สิงหาคม 2556
ทิศทางถ่ายภาพ	แนวเหนือ-ใต้

**หมายเหตุ:** ข้อมูลนี้จัดทำขึ้นจากข้อมูลดาวเทียมที่ได้รับจากหน่วยงานที่เกี่ยวข้อง

**มาตราส่วน 1:150,000**

**รายการแผนที่**

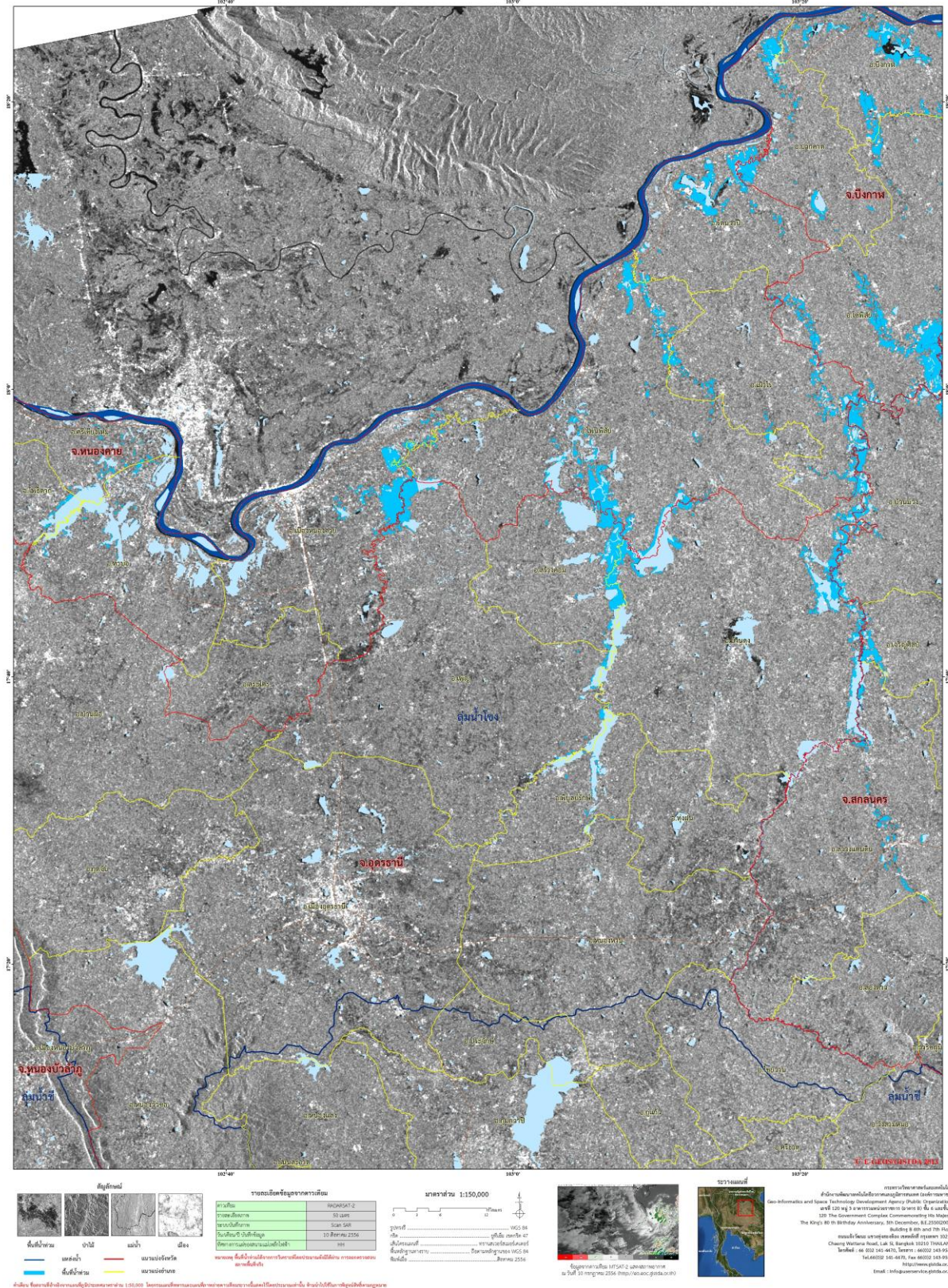
**ข้อมูลดาวเทียม RADARSAT-2**  
 1. ข้อมูลดาวเทียม RADARSAT-2 และรายละเอียด  
 2. วันที่ 10 สิงหาคม 2556 (http://www.gistda.or.th)

**กรมการวิทยาดาวเทียมและอวกาศ**  
 Geomatics and Space Technology Development Agency of Public Organization  
 รหัสไปรษณีย์ 120 หมู่ 8 แขวงบางพลัดใหญ่ เขตบางพลัด กรุงเทพฯ 107  
 (S) The Government Complex Commissioning His Majesty  
 The King) 801th Bakhairi Anniversary, 8th December 81, 2556(2007)  
 Building 8 8th and 9th Floor  
 ถนนพหลโยธิน แขวงบางพลัดใหญ่ เขตบางพลัด กรุงเทพฯ 10710  
 Chang Mitradee Road, Lak Si, Bangkok 10710 THAILAND  
 โทรศัพท์ : 66 (0) 241-4670, โทรสาร : 66(0) 245-9286  
 fax: 66(0) 241-4670, fax 66(0) 245-9286  
 http://www.gistda.or.th  
 Email : info@gistda.or.th

ภาพที่ 2 พื้นที่น้ำท่วม (สีฟ้า) จากการวิเคราะห์ข้อมูลจากดาวเทียม RADARSAT-2 บันทึกภาพ 10 สิงหาคม 2556 เวลา 18.14 น. บริเวณบางส่วนของจังหวัดบึงกาฬ หนองคาย สกลนคร อุตรธานี และนครพนม



ข้อมูลจากดาวเทียม RADARSAT-2 บันทึกข้อมูลเมื่อวันที่ 10 สิงหาคม 2556 เวลา 18.14 น.  
แสดงพื้นที่น้ำท่วม บริเวณบางส่วนของจังหวัดบึงกาฬ หนองคาย สกลนคร และอุดรธานี



ภาพที่ 3 พื้นที่น้ำท่วม (สีฟ้า) จากการวิเคราะห์ข้อมูลจากดาวเทียม RADARSAT-2 บันทึกภาพ 10 สิงหาคม 2556 เวลา 18.14 น. บริเวณบางส่วนของจังหวัดบึงกาฬ หนองคาย สกลนคร และอุดรธานี

## เอกสารอ้างอิง

กรมอุตุนิยมวิทยา. พยากรณ์อากาศประจำวันที ประจำวันที่ 10 สิงหาคม 2556 เวลา 16.00 น.

แหล่งที่มา: [http://www.tmd.go.th/daily\\_forecast.php](http://www.tmd.go.th/daily_forecast.php) 10 สิงหาคม 2556.

สำนักงานพัฒนาเทคโนโลยีอวกาศและภูมิสารสนเทศ (องค์การมหาชน). 2556. TeraCat & trade

Satellite Data Catalog. แหล่งที่มา: <http://eo.gistda.or.th/stormtracker/>

วันที่ 10 สิงหาคม 2556

สำนักงานพัฒนาเทคโนโลยีอวกาศและภูมิสารสนเทศ (องค์การมหาชน). 2556. ข้อมูลจากดาวเทียม

RADARSAT-2 บันทึกภาพ 10 สิงหาคม 2556 เวลา 18.14 น.