

รายงานการติดตามพื้นที่น้ำท่วม ปี 2556 โดยใช้ข้อมูลจากดาวเทียม COSMO-SkyMed-4

บันทึกภาพวันที่ 25 สิงหาคม 2556 เวลา 18.03 น.

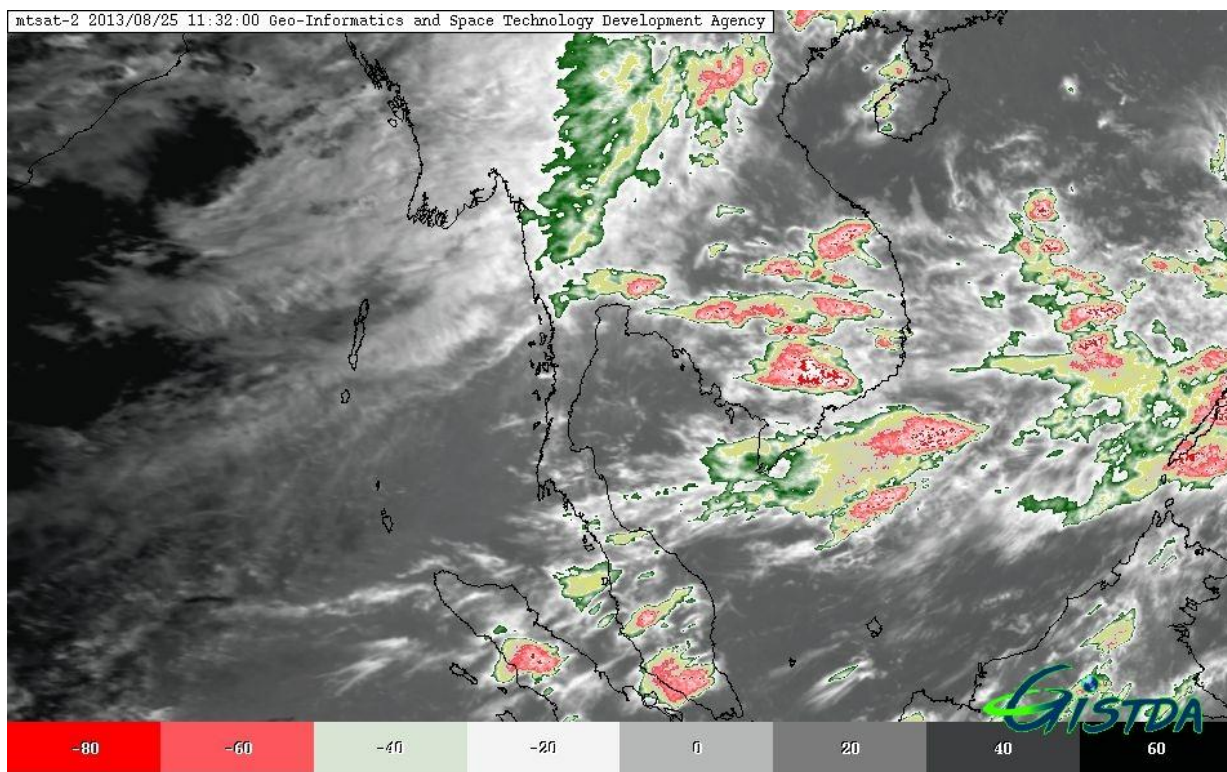
บริเวณบางส่วนของจังหวัดเชียงราย สุโขทัย พิจิตร และพิษณุโลก

สำนักงานพัฒนาเทคโนโลยีอวกาศและภูมิสารสนเทศ (องค์การมหาชน): สทอภ.

กระทรวงวิทยาศาสตร์และเทคโนโลยี

การดำเนินการติดตามพื้นที่น้ำท่วม ปี 2556 ของ สทอภ. โดยใช้ข้อมูลจากดาวเทียม COSMO-SkyMed-4 บันทึกภาพวันที่ 25 สิงหาคม 2556 เวลา 18.03 น. โดยสรุปดังนี้

กรมอุตุนิยมวิทยาได้รายงานสภาพอากาศประจำวันที่ 25 สิงหาคม 2556 เมื่อเวลา 12.00 น. มรสุมตะวันตกเฉียงใต้กำลังค่อนข้างแรงยังคงพัดปกคลุมทะเลอันดามัน ประเทศไทย และอ่าวไทย ประกอบกับมีหย่อมความกดอากาศต่ำปกคลุมประเทศเวียดนามตอนบน ลักษณะเช่นนี้ทำให้ประเทศไทยยังมีฝนตกต่อไปอีกสำหรับคลื่นลมบริเวณทะเลอันดามัน และอ่าวไทยตอนบนสูงประมาณ 2 เมตร



ภาพที่ 1 ข้อมูลจากดาวเทียม MTSAT-2 แสดงสภาพอากาศ ณ วันที่ 25 สิงหาคม 2556 เวลา 18.32 น.

ที่มา : <http://eo.eoc.gistda.or.th>

ในการนี้ สทอภ. ได้ดำเนินการรับสัญญาณข้อมูลจากดาวเทียม COSMO-SkyMed-4 บันทึกภาพวันที่ 25 สิงหาคม 2556 เวลา 18.03 น. ทำการวิเคราะห์พื้นที่น้ำท่วม บริเวณบางส่วนของจังหวัดเชียงราย สุโขทัย พิจิตร และพิษณุโลก ดังตารางที่ 1 และภาพที่ 2-3 สามารถสรุปสถานการณ์พื้นที่น้ำท่วม ได้ดังนี้

จังหวัดสุโขทัย พบพื้นที่น้ำท่วมบริเวณอำเภอกงไกรลาศ เมืองสุโขทัย และคีรีมาศ ตามลำดับ

จังหวัดพิจิตร พบพื้นที่น้ำท่วมบริเวณอำเภอเมืองพิจิตร สามง่าม สากเหล็ก และวังทรายพูน ตามลำดับ

จังหวัดเชียงราย พบพื้นที่น้ำท่วมบริเวณอำเภอเวียงชัย เวียงเชียงรุ้ง และแม่จัน ตามลำดับ

จังหวัดพิษณุโลก พบพื้นที่น้ำท่วมบริเวณอำเภอบางระกำ

จากการวิเคราะห์ข้อมูลจากดาวเทียม COSMO-SkyMed-4 พบว่า พื้นที่น้ำท่วมซึ่งส่วนใหญ่เป็นบริเวณพื้นที่ราบต่ำ พื้นที่เกษตรกรรม และแหล่งชุมชนในบางพื้นที่ บริเวณริมแม่น้ำสายหลักและลำน้ำย่อย ทั้งนี้ประชาชนทั่วไปสามารถตรวจสอบพื้นที่ดังกล่าวจากแผนที่น้ำท่วมจากข้อมูลจากดาวเทียมที่เว็บไซต์ <http://flood.gistda.or.th>, www.gistda.or.th

ตารางที่ 1 พื้นที่น้ำท่วมและจำนวนครัวเรือนที่อยู่ในบริเวณบางส่วนของจังหวัดเชียงราย สุโขทัย พิจิตร และพิษณุโลก กำแพงเพชร ลำปาง

จังหวัด	อำเภอ	พื้นที่น้ำท่วม(ไร่)*	หลังคาเรือน (หลัง)
สุโขทัย	กงไกรลาศ	15,417	5
	เมืองสุโขทัย	5,475	1
	คีรีมาศ	4,359	0
รวมจังหวัดสุโขทัย		25,251	6
พิจิตร	เมืองพิจิตร	9,822	1
	สามง่าม	1,701	1
	สากเหล็ก	544	0
	วังทรายพูน	125	0
รวมจังหวัดพิจิตร		12,192	2
เชียงราย	เวียงชัย	1,111	27
	เวียงเชียงรุ้ง	694	2
	แม่จัน	510	0
รวมจังหวัดเชียงราย		2,315	29
พิษณุโลก	บางระกำ	82	0
รวมจังหวัดพิษณุโลก		82	0
รวมทั้งหมด		39,840	37

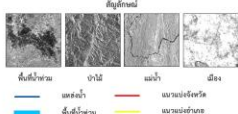
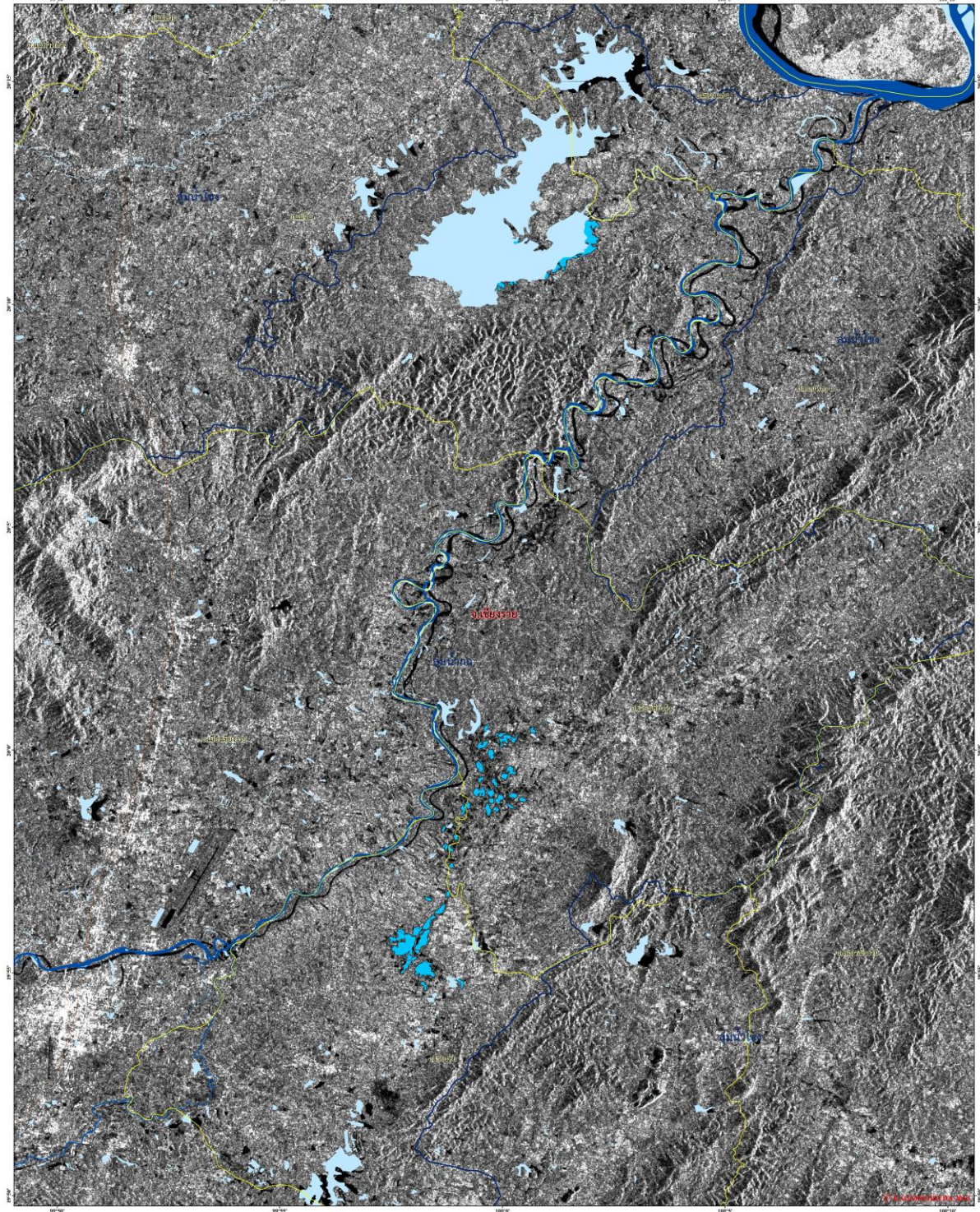
*หมายเหตุ: พื้นที่โดยประมาณจากการวิเคราะห์ข้อมูลจากดาวเทียม COSMO-SkyMed-4



ข้อมูลจากดาวเทียม COSMO-SkyMed-4 บันทึกข้อมูลเมื่อวันที่ 25 สิงหาคม 2556 เวลา 18.03 น.



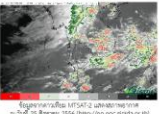
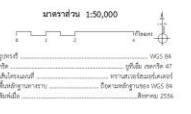
แสดงพื้นที่น้ำท่วม บริเวณบางส่วนของจังหวัดเชียงราย



รายละเอียดข้อมูลจากดาวเทียม

พารามิเตอร์	คุณสมบัติ
ความละเอียด	0.50 เมตร
ความถี่ในการถ่ายภาพ	100 วัน/ครั้ง
ความถี่ในการรับข้อมูล	18.000 ครั้ง/วัน
ความถี่ในการประมวลผลข้อมูล	24.000 ครั้ง/วัน
ความถี่ในการแสดงผลข้อมูล	24.000 ครั้ง/วัน

หมายเหตุ: ข้อมูลนี้จัดทำขึ้นจากข้อมูลดาวเทียมที่มีอยู่ ณ วันที่ 25 สิงหาคม 2556

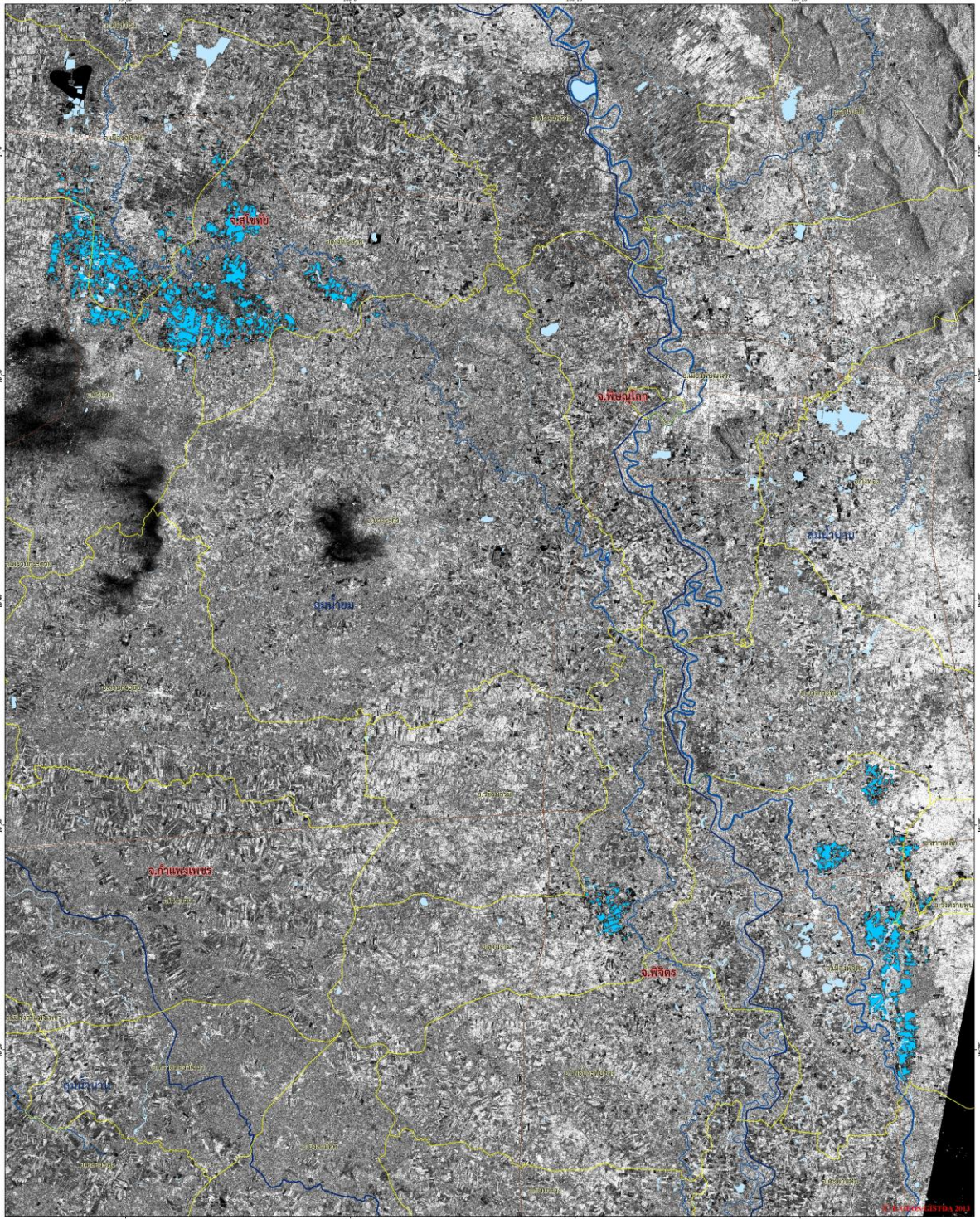


กระทรวงเทคโนโลยีสารสนเทศและการสื่อสาร
กรมส่งเสริมและพัฒนาเทคโนโลยีเพื่ออุตสาหกรรม (สสอ.)
Gen Information and Space Technology Development Agency (GISTDA)
133 The Government Complex Commemorating His Majesty
The King's 80th Birthday Anniversary, 5th December, B.E. 2550(2007)
Building 8 3rd and 5th Floor
ถนนสีหราช มหาราชสุขสวัสดิ์ เขตคลองเตย 10210
Chaeng Wattana Road, Lat Phah Road 10210 Bangkok
โทรศัพท์ : 06 010 241-4471, โทรสาร : 06010 248 8586
145.69010 145.68710 Fax 06010 248 8586
http://www.gistda.or.th
Email : info@quester.com-gistda.or.th

ภาพที่ 2 พื้นที่น้ำท่วม (สีฟ้า) จากการวิเคราะห์ข้อมูลจากดาวเทียม COSMO-SkyMed-4 บันทึกภาพ 25 สิงหาคม 2556 เวลา 18.03 น. บริเวณบางส่วนของจังหวัดเชียงราย



ข้อมูลจากดาวเทียม COSMO-SkyMed-4 บันทึกข้อมูลเมื่อวันที่ 25 สิงหาคม 2556 เวลา 18.03 น.
แสดงพื้นที่น้ำท่วม บริเวณบางส่วนของจังหวัดสุโขทัย พิจิตร และพิษณุโลก



สัญลักษณ์		รายละเอียดของดาวเทียม		มาตราส่วน 1:100,000		ข้อมูลอื่น	
	พื้นที่น้ำท่วม	ความถี่	100 นาที	พิกัด	WGS 84		<p>กระทรวงวิทยาศาสตร์และเทคโนโลยี สำนักงานพัฒนาเทคโนโลยีอวกาศและภูมิสารสนเทศ (องค์การมหาชน) เลขที่ 120 หมู่ 3 พหลโยธินพัฒนา (เลขที่ 81 ชั้น 6 และชั้น 7) 120 The Government Complex Commemorating the Majesty The King's 80th Birthday Anniversary, 8th December, B.E. 2550(2007) Building 8, 8th and 7th floor ถนนพหลโยธิน แขวงพญาไท เขตพญาไท กรุงเทพฯ 10210 Chang Mahavithayalai Rd. 16 Bangkok 10210 Thailand โทรศัพท์ : 66 002 141-4471, โทรสาร : 66 002 243-9586 โทรสาร : 66 002 141-4471, Fax 66 002 243-9586 http://www.gistda.or.th Email : info@govservice.gistda.or.th</p>
	เขตอำนาจ	ความละเอียด	1.5 เมตร	ข้อมูล	WGS 84		
	เขตอำนาจ	ความละเอียด	1.5 เมตร	ข้อมูล	WGS 84		
	เขตอำนาจ	ความละเอียด	1.5 เมตร	ข้อมูล	WGS 84		

ข้อมูลนี้จัดทำขึ้นโดยระบบสารสนเทศภูมิศาสตร์ของกรมแผนที่ทหารบก โดยข้อมูลดาวเทียมและภาพถ่ายดาวเทียมเป็นลิขสิทธิ์ของ GISTDA

ภาพที่ 2 พื้นที่น้ำท่วม (สีฟ้า) จากการวิเคราะห์ข้อมูลจากดาวเทียม COSMO-SkyMed-4 บันทึกภาพ 25 สิงหาคม 2556 เวลา 18.03 น. บริเวณบางส่วนของจังหวัดสุโขทัย พิจิตร และพิษณุโลก

เอกสารอ้างอิง

กรมอุตุนิยมวิทยา. พยากรณ์อากาศประจำวันที ประจำวันที่ 25 สิงหาคม 2556 เวลา 12.00 น.

แหล่งที่มา: http://tmd.go.th/daily_forecast 25 สิงหาคม 2556

สำนักงานพัฒนาเทคโนโลยีอวกาศและภูมิสารสนเทศ (องค์การมหาชน). 2556. TeraCat & trade

Satellite Data Catalog. แหล่งที่มา:

http://mscweb.kishou.go.jp/sat_dat/img/reg/sat_img.htm วันที่ 25 สิงหาคม 2556

สำนักงานพัฒนาเทคโนโลยีอวกาศและภูมิสารสนเทศ (องค์การมหาชน). 2556. ข้อมูลจากดาวเทียม

COSMO-SkyMed-4บันทึกภาพ 25 สิงหาคม 2556 เวลา 18.03 น.