

รายงานการติดตามพื้นที่น้ำท่วม ปี 2556 โดยใช้ข้อมูลจากดาวเทียม COSMO-SkyMed-4

บันทึกภาพวันที่ 16 สิงหาคม 2556 เวลา 18.34 น.

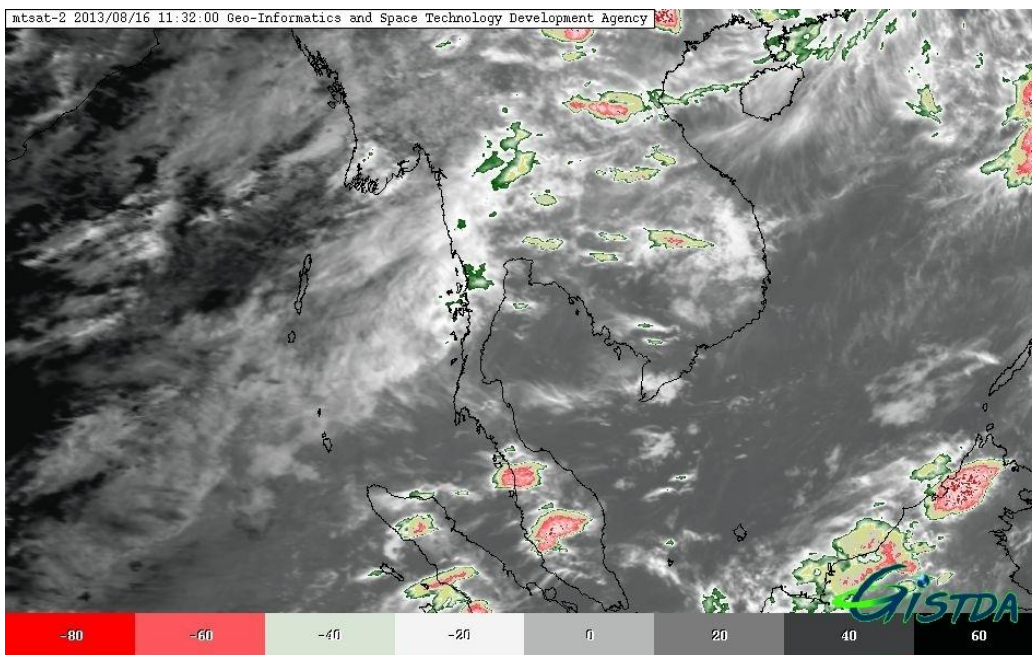
บริเวณบางส่วนของจังหวัดตาก

สำนักงานพัฒนาเทคโนโลยีอวกาศและภูมิสารสนเทศ (องค์การมหาชน): สทอภ.

กระทรวงวิทยาศาสตร์และเทคโนโลยี

การดำเนินการติดตามพื้นที่น้ำท่วม ปี 2556 ของ สทอภ. โดยใช้ข้อมูลจากดาวเทียม COSMO-SkyMed-4 บันทึกภาพวันที่ 16 สิงหาคม 2556 เวลา 18.34 น. โดยสรุปดังนี้

กรมอุตุนิยมวิทยาได้รายงานสภาพอากาศประจำวัน ที่ 16 สิงหาคม 2556 เมื่อเวลา 17.00 น. มรสุมตะวันตกเฉียงใต้ที่พัดปกคลุมทะเลอันดามัน ประเทศไทย และอ่าวไทย เริ่มมีกำลังอ่อนลง ลักษณะเช่นนี้ทำให้ประเทศไทยเริ่มมีฝนลดน้อยลง สำหรับในช่วงวันที่ 18-20 ส.ค. 2556 มรสุมตะวันตกเฉียงใต้ที่พัดปกคลุมทะเลอันดามัน ประเทศไทย และอ่าวไทย จะมีกำลังแรงขึ้นทำให้ประเทศไทยมีฝนเพิ่มขึ้น



ภาพที่ 1 ข้อมูลจากดาวเทียม MTSAT-2 แสดงสภาพอากาศ ณ วันที่ 16 สิงหาคม 2556 เวลา 18.32 น.

ที่มา : <http://eo.eoc.gistda.or.th>

ในการนี้ สทอภ. ได้ดำเนินการรับสัญญาณข้อมูลจากดาวเทียม COSMO-SkyMed-4 บันทึกภาพวันที่ 16 สิงหาคม 2556 เวลา 18.34 น. ทำการวิเคราะห์พื้นที่น้ำท่วม บริเวณบางส่วนของจังหวัดตาก ดังตารางที่ 1 และภาพที่ 2 สามารถสรุปสถานการณ์พื้นที่น้ำท่วม ได้ดังนี้

จังหวัดกำแพงเพชร พบพื้นที่น้ำท่วมบริเวณอำเภอโกสัมพีนคร

จังหวัดตาก พบพื้นที่น้ำท่วมบริเวณอำเภอบ้านตาก เมืองตาก และสามเงา

จังหวัดลำปาง พบพื้นที่น้ำท่วมบริเวณอำเภอแม่พริก และเถิน

จากการวิเคราะห์ข้อมูลจากดาวเทียม COSMO-SkyMed-4 พบว่า พื้นที่น้ำท่วมซึ่งส่วนใหญ่เป็นบริเวณพื้นที่ราบต่ำ พื้นที่เกษตรกรรม และแหล่งชุมชนในบางพื้นที่ บริเวณริมแม่น้ำสายหลักและลำน้ำย่อย ทั้งนี้ประชาชนทั่วไปสามารถตรวจสอบพื้นที่ดังกล่าวจากแผนที่น้ำท่วมจากข้อมูลจากดาวเทียมที่เว็บไซต์ <http://flood.gistda.or.th>, www.gistda.or.th

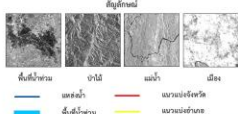
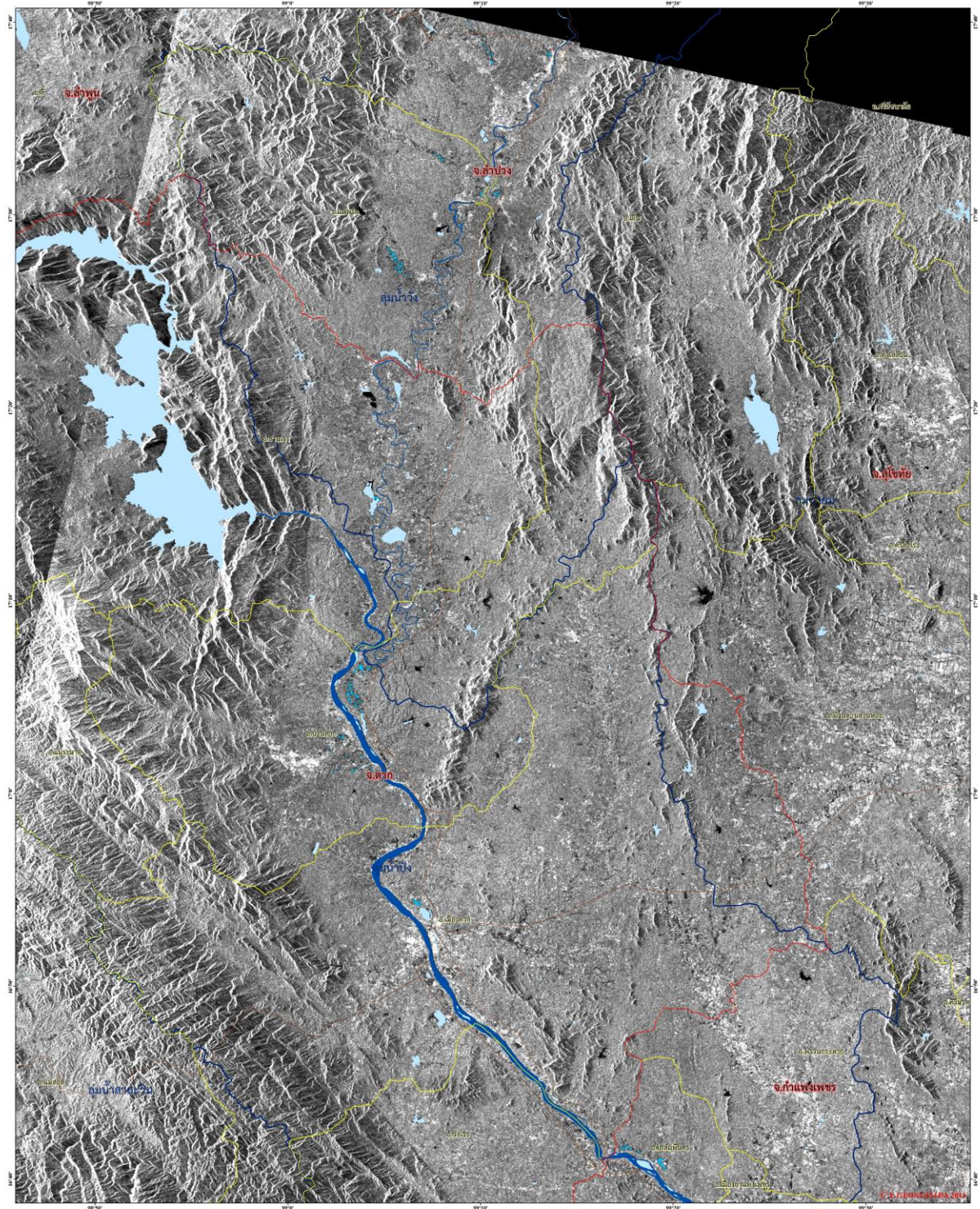
ตารางที่ 1 พื้นที่น้ำท่วมและจำนวนครัวเรือนที่อยู่ในบริเวณบางส่วนของจังหวัดตาก กำแพงเพชร ลำปาง

จังหวัด	อำเภอ	พื้นที่น้ำท่วม(ไร่)	หลังคาเรือน (หลัง)
กำแพงเพชร	โกสัมพีนคร	338	0
รวมจังหวัดกำแพงเพชร		338	0
ตาก	บ้านตาก	808	1
	เมืองตาก	155	0
	สามเงา	89	0
รวมจังหวัดตาก		1,052	1
ลำปาง	แม่พริก	457	0
	เถิน	275	0
รวมจังหวัดลำปาง		732	0
รวมทั้งหมด		2,122	1

*หมายเหตุ: พื้นที่โดยประมาณจากการวิเคราะห์ข้อมูลจากดาวเทียม COSMO-SkyMed-4

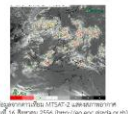
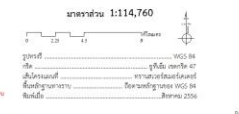


ข้อมูลจากดาวเทียม COSMO-SkyMed-4 บันทึกข้อมูลเมื่อวันที่ 16 สิงหาคม 2556 เวลา 18.34 น.
แสดงพื้นที่น้ำท่วม บริเวณบางส่วนของจังหวัดตาก กำแพงเพชร และลำปาง



รายละเอียดข้อมูลจากดาวเทียม

พารามิเตอร์	ค่า
ความละเอียดเชิงพื้นที่	300 เมตร
ความละเอียดเชิงเวลา	3 ชั่วโมง
ความละเอียดเชิงสเปกตรัม	36 แชนเนล
ความละเอียดเชิงเรขาคณิต	1 เมตร



กระทรวงเทคโนโลยีสารสนเทศและการสื่อสาร
กรมส่งเสริมและพัฒนาคุณภาพชีวิตคนพิการ
120 หมู่ 5 อาคารศูนย์ราชการ (อาคาร 3) ชั้น 6 ถนนแจ้งวัฒนะ
101 The Government Complex Commemorating His Majesty
The King's 80 in Birthday Anniversary, 5th December, B.E.2550/2007
Building 8 5th and 7th floor
ศูนย์บริการและพัฒนาคนพิการแห่งชาติ เขตที่ 10/20
Chaeng Watana Road, Lat Pa, Bangkok 10210, Thailand
โทรศัพท์ : 06-010-241-4471, โทรสาร : 06-010-143-9586
143-9589, 143-9431, Fax 06-010-143-9586
http://www.gistda.or.th
Email : info@quester-view.gistda.or.th

ภาพที่ 2 พื้นที่น้ำท่วม (สีฟ้า) จากการวิเคราะห์ข้อมูลจากดาวเทียม COSMO-SkyMed-4 บันทึกภาพ 16 สิงหาคม 2556 เวลา 18.34 น. บริเวณบางส่วนของจังหวัดตาก

เอกสารอ้างอิง

กรมอุตุนิยมวิทยา. พยากรณ์อากาศประจำวันที ประจำวันที่ 16 สิงหาคม 2556 เวลา 17.00 น.

แหล่งที่มา: http://tmd.go.th/daily_forecast 16 สิงหาคม 2556

สำนักงานพัฒนาเทคโนโลยีอวกาศและภูมิสารสนเทศ (องค์การมหาชน). 2556. TeraCat & trade Satellite Data Catalog. แหล่งที่มา:

http://mscweb.kishou.go.jp/sat_dat/img/reg/sat_img.htm วันที่ 16 สิงหาคม 2556

สำนักงานพัฒนาเทคโนโลยีอวกาศและภูมิสารสนเทศ (องค์การมหาชน). 2556. ข้อมูลจากดาวเทียม COSMO-SkyMed-4บันทึกภาพ 16 สิงหาคม 2556 เวลา 18.34 น.