

รายงานการติดตามพื้นที่น้ำท่วม ปี 2556 โดยใช้ข้อมูลจากดาวเทียม COSMO-SkyMed-4
บันทึกภาพวันที่ 5 สิงหาคม 2556 เวลา 18.27 น.

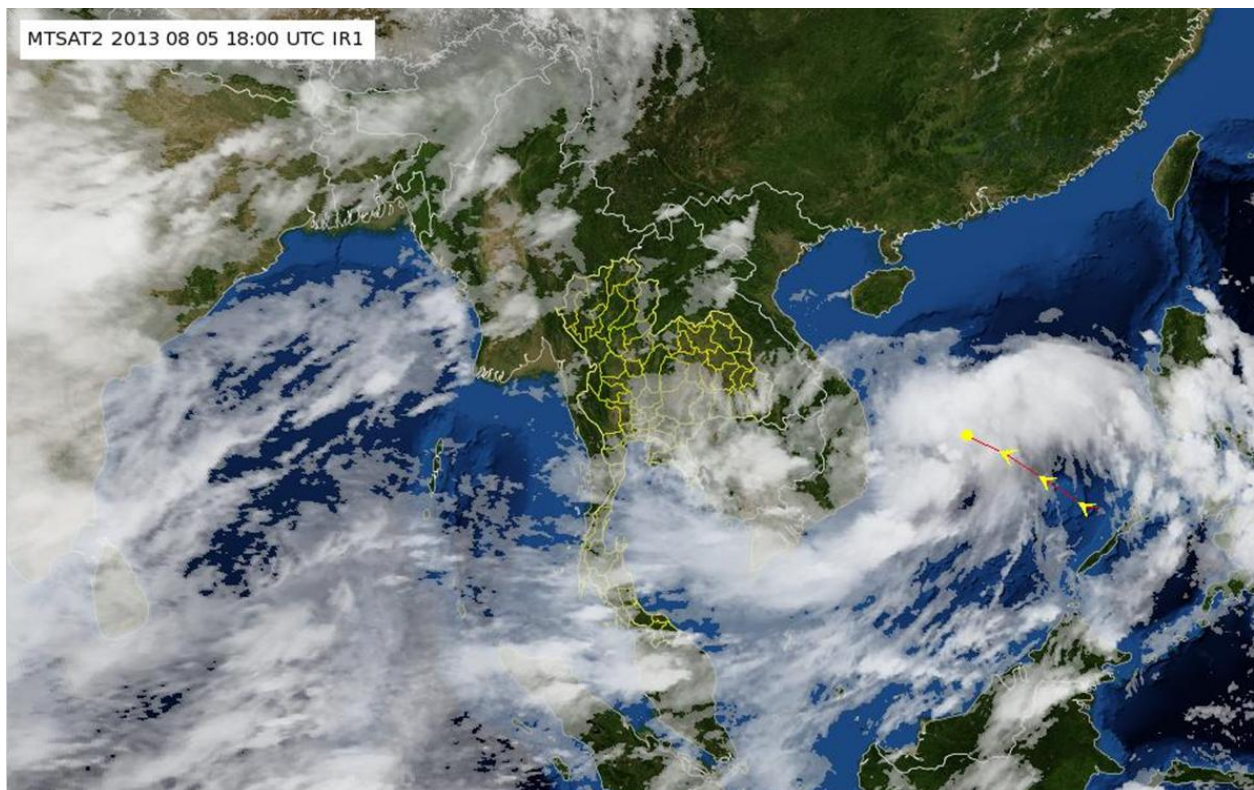
บริเวณบางส่วนของจังหวัด นครพนม บึงกาฬ และสกลนคร

สำนักงานพัฒนาเทคโนโลยีอวกาศและภูมิสารสนเทศ (องค์การมหาชน): สทอภ.

กระทรวงวิทยาศาสตร์และเทคโนโลยี

การดำเนินการติดตามพื้นที่น้ำท่วม ปี 2556 ของ สทอภ. โดยใช้ข้อมูลจากดาวเทียม COSMO-SkyMed-4 บันทึกภาพวันที่ 5 สิงหาคม 2556 เวลา 18.27 น. โดยสรุปดังนี้

กรมอุตุนิยมวิทยาได้รายงานสภาพอากาศประจำวันวันที่ 5 สิงหาคม 2556 เมื่อเวลา 17.00 น. ลักษณะอากาศทั่วไปพบว่ามรสุมตะวันตกเฉียงใต้กำลังอ่อนพัดปกคลุมทะเลอันดามัน ประเทศไทย และอ่าวไทย ทำให้บริเวณประเทศไทยยังคงมีฝนลดลงต่อไปอีก สำหรับในช่วงวันที่ 7-10 สิงหาคม 2556 มรสุมตะวันตกเฉียงใต้ที่พัดปกคลุมทะเลอันดามัน ภาคใต้ และอ่าวไทยมีกำลังแรงขึ้น ลักษณะเช่นนี้ทำให้บริเวณประเทศไทยจะมีฝนเพิ่มมากขึ้นในระยะนี้ อนึ่ง พายุดีเปรสชันบริเวณทะเลจีนใต้ตอนกลางมีศูนย์กลางอยู่ที่ละติจูด 11.0 องศาเหนือ ลองจิจูด 117.5 องศาตะวันออก ความเร็วลมสูงสุดใกล้ศูนย์กลางประมาณ 55 กม./ชม. กำลังเคลื่อนตัวทางทิศตะวันตกค่อนทางเหนือเล็กน้อย ด้วยความเร็วประมาณ 15 กม./ชม. มีแนวโน้มเคลื่อนขึ้นฝั่งบริเวณประเทศเวียดนามตอนบนในระยะต่อไป



ภาพที่ 1 ข้อมูลจากดาวเทียม MTSAT-2 แสดงสภาพอากาศ ณ วันที่ 5 สิงหาคม เวลา 18.00 น.

ที่มา : <http://eo.eoc.gistda.or.th>

ในการนี้ สทอภ. ได้ดำเนินการรับสัญญาณข้อมูลจากดาวเทียม COSMO-SkyMed-4 บันทึกภาพวันที่ 5 สิงหาคม 2556 เวลา 18.27 น. ทำการวิเคราะห์พื้นที่น้ำท่วม บริเวณบางส่วนของจังหวัดนครพนม บึงกาฬ และ สกลนคร ดังตารางที่ 1 และภาพที่ 2 สามารถสรุปสถานการณ์พื้นที่น้ำท่วม ได้ดังนี้

จังหวัดนครพนม พบพื้นที่น้ำท่วมบริเวณอำเภอศรีสงคราม นาทม นาหว้า ท่าอุเทน โพนสวรรค์ และวัง ยาง ตามลำดับ

จังหวัดบึงกาฬ พบพื้นที่น้ำท่วมบริเวณอำเภอเซกา พรเจริญ และบึงกาฬ

จังหวัดสกลนคร พบพื้นที่น้ำท่วมบริเวณอำเภออากาศอำนวย บ้านม่วง เมืองสกลนคร คำตากล้า สว่าง แดนดิน พรรณานิคม โพนนาแก้ว วานรนิवास พังโคน โคกศรีสุพรรณ เจริญศิลป์ และกุสุมาลย์ ตามลำดับ

จากการวิเคราะห์ข้อมูลจากดาวเทียม COSMO-SkyMed-4 พบว่า พื้นที่น้ำท่วมซึ่งส่วนใหญ่เป็นบริเวณ พื้นที่ราบต่ำ พื้นที่เกษตรกรรม และแหล่งชุมชนในบางพื้นที่ บริเวณริมแม่น้ำสายหลักและลำน้ำย่อย ทั้งนี้ ประชาชนทั่วไปสามารถตรวจสอบพื้นที่ดังกล่าวจากแผนที่น้ำท่วมจากข้อมูลจากดาวเทียมที่เว็บไซต์ <http://flood.gistda.or.th>, www.gistda.or.th

ตารางที่ 1 พื้นที่น้ำท่วมและจำนวนครัวเรือนที่อยู่ในบริเวณบางส่วนของจังหวัดนครพนม บึงกาฬ และสกลนคร

จังหวัด	อำเภอ	พื้นที่น้ำท่วม(ไร่)	หลังคาเรือน (หลัง)
นครพนม	ศรีสงคราม	54,552	3
	นาทม	25,882	0
	นาหว้า	9,184	0
	ท่าอุเทน	1,724	0
	โพนสวรรค์	1,219	0
	วังยาง	846	0
รวมจังหวัดนครพนม		93,407	3
บึงกาฬ	เซกา	17,927	4
	พรเจริญ	6,174	2
	บึงกาฬ	2,584	1
รวมจังหวัดบึงกาฬ		26,685	7
สกลนคร	อากาศอำนวย	31,607	3
	บ้านม่วง	15,376	15
	เมืองสกลนคร	9,305	8
	คำตากล้า	9,010	1
	สว่างแดนดิน	4,167	11

จังหวัด	อำเภอ	พื้นที่น้ำท่วม(ไร่)	หลังคาเรือน (หลัง)
	พรรณานิคม	4,093	0
	โพพนาแก้ว	3,425	3
	วานรนิวาส	3,413	1
	พังโคน	2,770	3
	โคกศรีสุพรรณ	1,067	0
	เจริญศิลป์	957	1
	กุสุมาลย์	642	0
รวมจังหวัดสกลนคร		85,832	46
รวมทั้งหมด		205,924	56

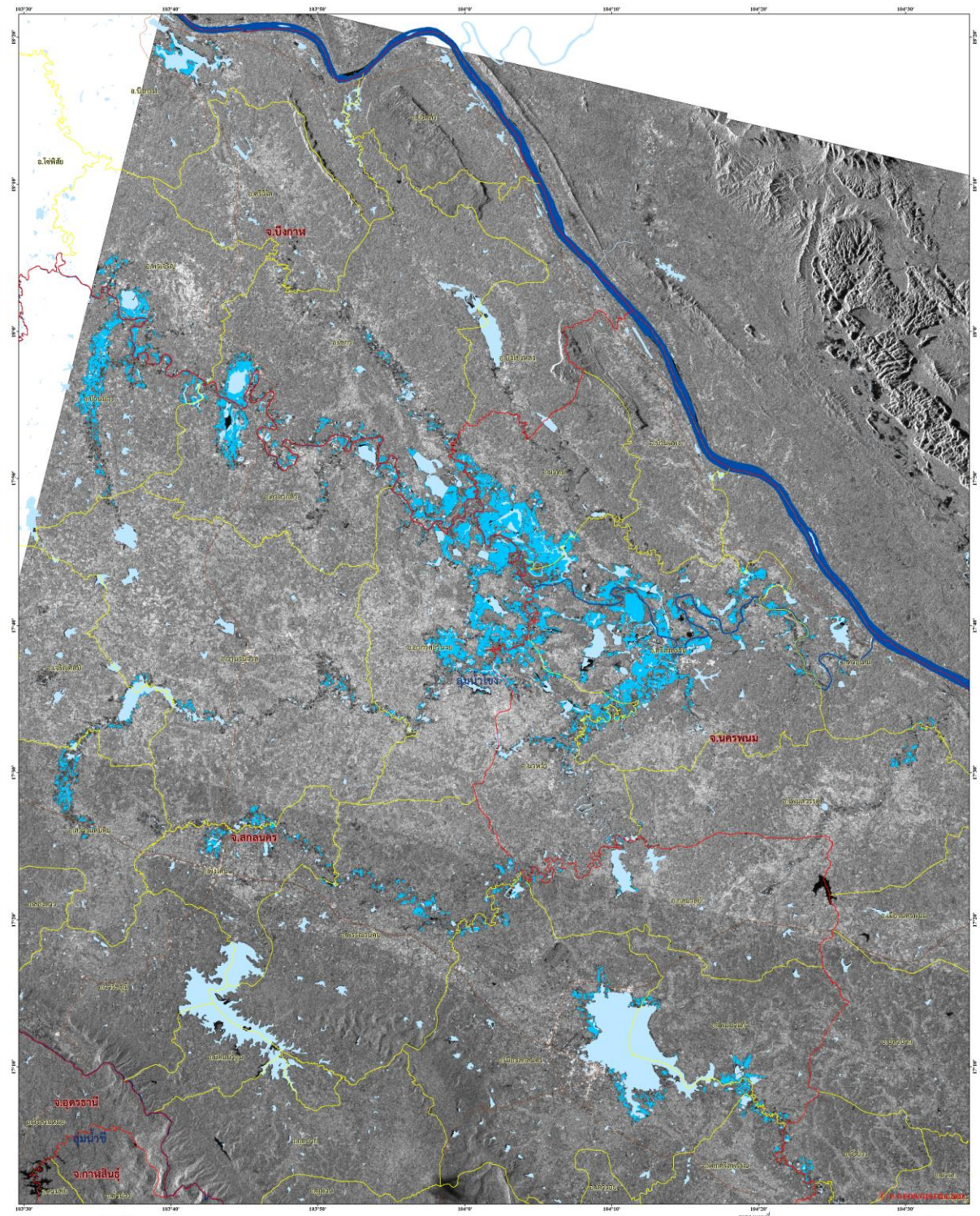
*หมายเหตุ: พื้นที่โดยประมาณจากการวิเคราะห์ข้อมูลจากดาวเทียม COSMO-SkyMed-4



ข้อมูลจากดาวเทียม COSMO-SkyMed-4 บันทึกข้อมูลเมื่อวันที่ 5 สิงหาคม 2556 เวลา 18.27 น.



แสดงพื้นที่น้ำท่วม บริเวณบางส่วนของจังหวัดนครพนม บึงกาฬ และสกลนคร



สัญลักษณ์

น้ำท่วม (Blue area on map)
เขตชลประทาน (Yellow outline)
เขตเทศบาล (Red outline)
เขตอำเภอ (Yellow outline)
เขตจังหวัด (Red outline)

รายละเอียดข้อมูลดาวเทียม

ชื่อดาวเทียม	COSMO-SkyMed-4
ความละเอียด	3 เมตร
โหมดการถ่ายภาพ	MSI (Multi-Spectral Image)
วันที่ถ่ายภาพ	5 สิงหาคม 2556
เวลาที่ถ่ายภาพ	18:27 น.
ทิศทางถ่ายภาพ	แนวเหนือ-ใต้

มาตราส่วน 1:150,000

รูปถ่ายดาวเทียม (Satellite image)
ภาพถ่ายดาวเทียม (Satellite image)
ภาพถ่ายดาวเทียม (Satellite image)
ภาพถ่ายดาวเทียม (Satellite image)

ข้อมูลดาวเทียม

ชื่อดาวเทียม: COSMO-SkyMed-4
ความละเอียด: 3 เมตร
โหมดการถ่ายภาพ: MSI (Multi-Spectral Image)
วันที่ถ่ายภาพ: 5 สิงหาคม 2556
เวลาที่ถ่ายภาพ: 18:27 น.
ทิศทางถ่ายภาพ: แนวเหนือ-ใต้

ข้อมูลดาวเทียม

ชื่อดาวเทียม: COSMO-SkyMed-4
ความละเอียด: 3 เมตร
โหมดการถ่ายภาพ: MSI (Multi-Spectral Image)
วันที่ถ่ายภาพ: 5 สิงหาคม 2556
เวลาที่ถ่ายภาพ: 18:27 น.
ทิศทางถ่ายภาพ: แนวเหนือ-ใต้

ข้อมูลดาวเทียม

ชื่อดาวเทียม: COSMO-SkyMed-4
ความละเอียด: 3 เมตร
โหมดการถ่ายภาพ: MSI (Multi-Spectral Image)
วันที่ถ่ายภาพ: 5 สิงหาคม 2556
เวลาที่ถ่ายภาพ: 18:27 น.
ทิศทางถ่ายภาพ: แนวเหนือ-ใต้

ข้อมูลดาวเทียม

ชื่อดาวเทียม: COSMO-SkyMed-4
ความละเอียด: 3 เมตร
โหมดการถ่ายภาพ: MSI (Multi-Spectral Image)
วันที่ถ่ายภาพ: 5 สิงหาคม 2556
เวลาที่ถ่ายภาพ: 18:27 น.
ทิศทางถ่ายภาพ: แนวเหนือ-ใต้

ภาพที่ 2 พื้นที่น้ำท่วม (สีฟ้า) จากการวิเคราะห์ข้อมูลจากดาวเทียม COSMO-SkyMed-4 บันทึกภาพ 5 สิงหาคม 2556 เวลา 18.27 น. บริเวณบางส่วนของจังหวัดนครพนม บึงกาฬ และสกลนคร

เอกสารอ้างอิง

กรมอุตุนิยมวิทยา. พยากรณ์อากาศประจำวันที ประจำวันที่ 5 สิงหาคม 2556 เวลา 17.00 น.

แหล่งที่มา: http://tmd.go.th/daily_forecast 5 สิงหาคม 2556

สำนักงานพัฒนาเทคโนโลยีอวกาศและภูมิสารสนเทศ (องค์การมหาชน). 2556. TeraCat & trade Satellite Data Catalog. แหล่งที่มา:

http://mscweb.kishou.go.jp/sat_dat/img/reg/sat_img.htm

วันที่ 5 สิงหาคม 2556

สำนักงานพัฒนาเทคโนโลยีอวกาศและภูมิสารสนเทศ (องค์การมหาชน). 2556. ข้อมูลจากดาวเทียม COSMO-SkyMed-4 บันทึกภาพ 5 สิงหาคม 2556 เวลา 18.27 น.