

รายงานการติดตามพื่นที่น้ำท่วม ปี 2556 โดยใช้ข้อมูลจากดาวเทียม COSMO-SkyMed-2

บันทึกภาพวันที่ 11 สิงหาคม 2556 เวลา 06.16 น.

บริเวณบางส่วนของจังหวัดเชียงราย เชียงใหม่ ลำปาง และพะเยา

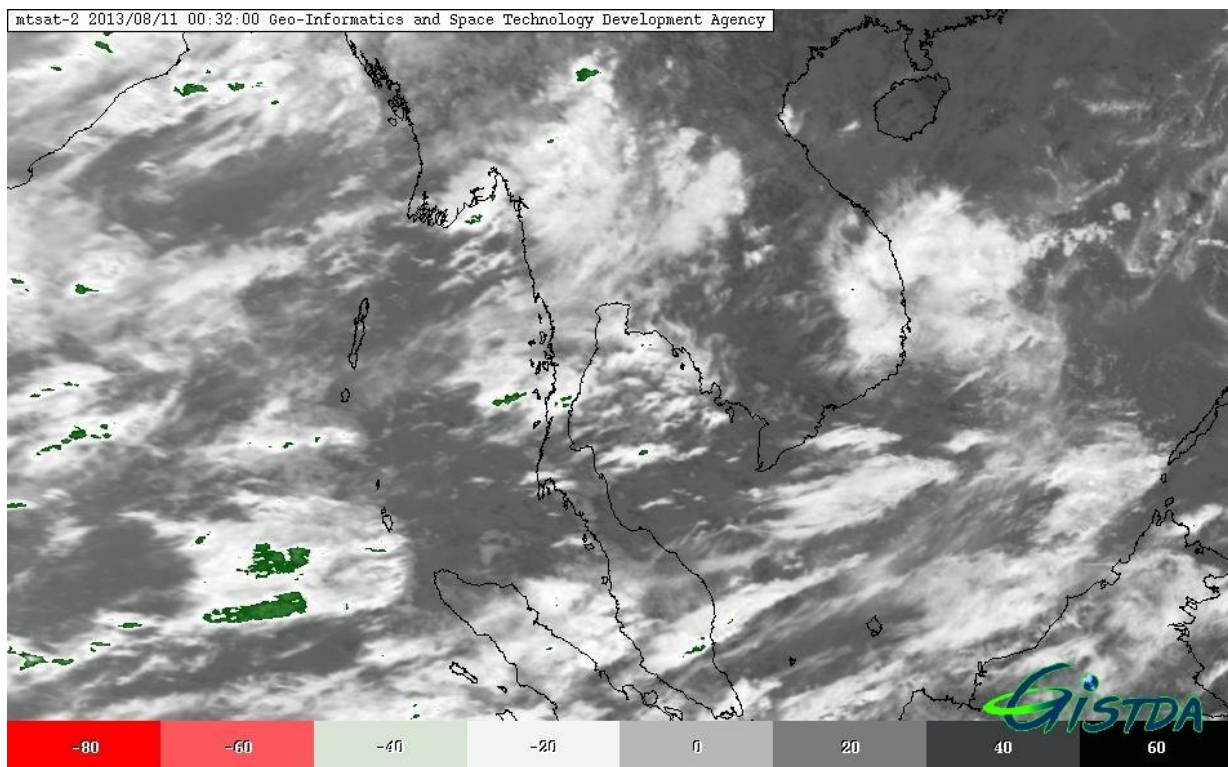
สำนักงานพัฒนาเทคโนโลยีอวกาศและภูมิสารสนเทศ (องค์การมหาชน): สทอภ.

กระทรวงวิทยาศาสตร์และเทคโนโลยี

---

การดำเนินการติดตามพื่นที่น้ำท่วม ปี 2556 ของ สทอภ. โดยใช้ข้อมูลจากดาวเทียม COSMO-SkyMed-2  
บันทึกภาพวันที่ 11 สิงหาคม 2556 เวลา 06.16 น. โดยสรุปดังนี้

กรมอุตุนิยมวิทยาได้รายงานสภาพอากาศประจำวันที 11 สิงหาคม 2556 เมื่อเวลา 04.00 น. ร่องมรสุมพาดผ่านภาคเหนือและภาคตะวันออกเฉียงเหนือ เข้าสู่หย่อมความกดอากาศต่ำบริเวณทะเลจีนใต้ตอนกลาง ประกอบกับมรสุมตะวันตกเฉียงใต้กำลังปานกลางพัดปกคลุมทะเลอันดามัน ภาคใต้ และอ่าวไทย ลักษณะเช่นนี้ทำให้ประเทศไทยยังคงมีฝนตกต่อเนื่องและมีฝนตกหนักบาง แห่งบริเวณภาคเหนือและ ภาคตะวันออกเฉียงเหนือ ขอให้ประชาชนบริเวณดังกล่าวระวังอันตรายจากฝนตกหนักไว้ด้วย อนึ่ง สำหรับผู้ที่จะเดินทางไปประเทศฟิลิปปินส์ขอให้ตรวจสอบสภาพอากาศก่อนเดินทาง ด้วยเนื่องจากมีพายุไต้ฝุ่น “อูเตอร์” เคลื่อนเข้าประเทศฟิลิปปินส์ใน วันที่ 11 สิงหาคม 2556 นี้



ภาพที่ 1 ข้อมูลจากดาวเทียม MTSAT-2 แสดงสภาพอากาศ ณ วันที่ 11 สิงหาคม เวลา 07.32 น.

ที่มา : <http://eo.eoc.gistda.or.th>

ในการนี้ สทอภ. ได้ดำเนินการรับสัญญาณข้อมูลจากดาวเทียม COSMO-SkyMed-2 บันทึกภาพวันที่ 11 สิงหาคม 2556 เวลา 06.16 น. ทำการวิเคราะห์พื้นที่น้ำท่วม บริเวณบางส่วนของจังหวัดเชียงราย เชียงใหม่ ลำปาง และพะเยา ดังตารางที่ 1 และภาพที่ 2 สามารถสรุปสถานการณ์พื้นที่น้ำท่วม ได้ดังนี้

**จังหวัดเชียงราย** พบพื้นที่น้ำท่วมบริเวณอำเภอเชียงแสน เชียงของ เมืองเชียงราย เวียงเชียงรุ้ง เวียงชัย แม่จัน แม่สาย และดอยหลวง ตามลำดับ

**จังหวัดเชียงใหม่** พบพื้นที่น้ำท่วมบริเวณอำเภอแม่เมาะ และฝาง

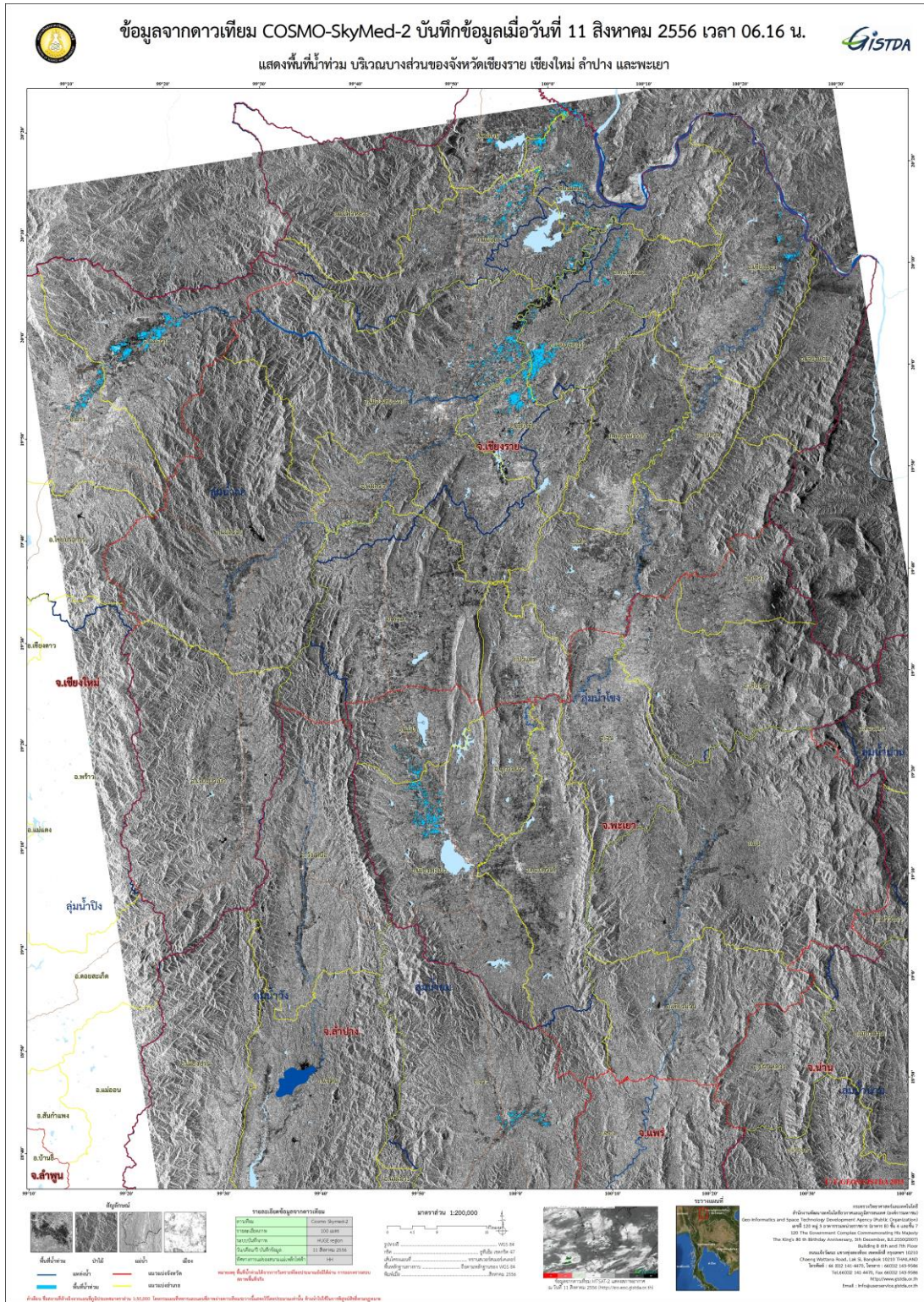
**จังหวัดลำปาง** พบพื้นที่น้ำท่วมบริเวณอำเภองาว

**จังหวัดพะเยา** พบพื้นที่น้ำท่วมบริเวณอำเภอเมืองพะเยา และแม่ใจ

จากการวิเคราะห์ข้อมูลจากดาวเทียม COSMO-SkyMed-2 พบว่า พื้นที่น้ำท่วมซึ่งส่วนใหญ่เป็นบริเวณพื้นที่ราบต่ำ พื้นที่เกษตรกรรม และแหล่งชุมชนในบางพื้นที่ บริเวณริมแม่น้ำสายหลักและลำน้ำย่อย ทั้งนี้ประชาชนทั่วไปสามารถตรวจสอบพื้นที่ดังกล่าวจากแผนที่น้ำท่วมจากข้อมูลจากดาวเทียมที่เว็บไซต์ <http://flood.gistda.or.th>, [www.gistda.or.th](http://www.gistda.or.th)

**ตารางที่ 1** พื้นที่น้ำท่วมและจำนวนครัวเรือนที่อยู่ในบริเวณบางส่วนของจังหวัดเชียงราย เชียงใหม่ ลำปาง และพะเยา

จังหวัด	อำเภอ	พื้นที่น้ำท่วม(ไร่)	หลังคาเรือน (หลัง)
เชียงราย	เชียงของ	2,012	279
	เชียงแสน	4,260	13
	ดอยหลวง	2,405	6
	เมืองเชียงราย	5,424	76
	แม่จัน	3,642	16
	แม่สาย	1,817	22
	เวียงชัย	5,750	3
	เวียงเชียงรุ้ง	7,626	25
<b>รวมจังหวัดเชียงราย</b>		<b>32,936</b>	<b>440</b>
เชียงใหม่	ฝาง	2,620	22
	แม่เมาะ	7,766	2
<b>รวมจังหวัดเชียงใหม่</b>		<b>10,386</b>	<b>24</b>
พะเยา	เมืองพะเยา	6,169	192
	แม่ใจ	1,423	23
<b>รวมจังหวัดพะเยา</b>		<b>7,592</b>	<b>215</b>
ลำปาง	งาว	2,150	36
<b>รวมจังหวัดลำปาง</b>		<b>2,150</b>	<b>36</b>
<b>รวมทั้งหมด</b>		<b>53,064</b>	<b>715</b>



ภาพที่ 2 พื้นที่น้ำท่วม (สีฟ้า) จากการวิเคราะห์ข้อมูลจากดาวเทียม COSMO-SkyMed-2 บันทึกภาพ 11 สิงหาคม 2556 เวลา 06.16 น. บริเวณบางส่วนของจังหวัดเชียงราย เชียงใหม่ ลำปาง และพะเยา

## เอกสารอ้างอิง

กรมอุตุนิยมวิทยา. พยากรณ์อากาศประจำวัน **ที่ 11 สิงหาคม 2556** เวลา 04.00 น.

แหล่งที่มา: [http://tmd.go.th/daily\\_forecast](http://tmd.go.th/daily_forecast), 11 สิงหาคม 2556

สำนักงานพัฒนาเทคโนโลยีอวกาศและภูมิสารสนเทศ (องค์การมหาชน). 2556. **Storm Tracker & Trade.**

แหล่งที่มา: <http://eo.eoc.gistda.or.th/stormtracker/>, วันที่ 11 สิงหาคม 2556

สำนักงานพัฒนาเทคโนโลยีอวกาศและภูมิสารสนเทศ (องค์การมหาชน). 2556. **ข้อมูลจากดาวเทียม**

**COSMO-SkyMed-2** บันทึกภาพ **11 สิงหาคม 2556** เวลา 06.16 น.