

รายงานการติดตามพื้นที่น้ำท่วม ปี 2556 โดยใช้ข้อมูลจากดาวเทียม COSMO-SkyMed-2

บันทึกภาพวันที่ 10 สิงหาคม 2556 เวลา 05.57 น.

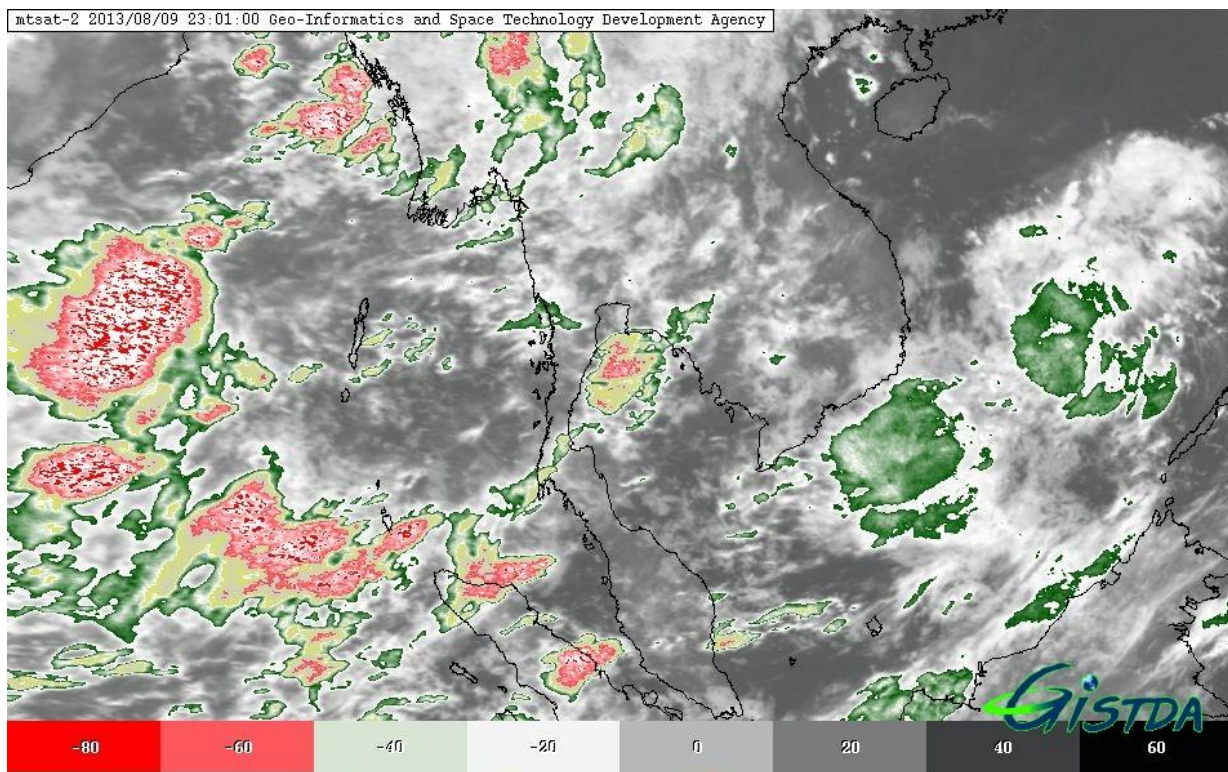
บริเวณบางส่วนของจังหวัดยโสธร ร้อยเอ็ด อุดรธานี หนองคาย สกลนคร บึงกาฬ นครพนม

สำนักงานพัฒนาเทคโนโลยีอวกาศและภูมิสารสนเทศ (องค์การมหาชน): สทอภ.

กระทรวงวิทยาศาสตร์และเทคโนโลยี

การดำเนินการติดตามพื้นที่น้ำท่วม ปี 2556 ของ สทอภ. โดยใช้ข้อมูลจากดาวเทียม COSMO-SkyMed-2 บันทึกภาพวันที่ 10 สิงหาคม 2556 เวลา 05.57 น. โดยสรุปดังนี้

กรมอุตุนิยมวิทยาได้รายงานสภาพอากาศประจำวันที 10 สิงหาคม 2556 เมื่อเวลา 04.00 น. หย่อมความกดอากาศต่ำที่ปกคลุมบริเวณตอนบนของภาคเหนือมีกำลังอ่อนลง ทำให้ภาคเหนือมีฝนลดลง แต่ยังคงทำให้บริเวณจังหวัดแม่ฮ่องสอน เชียงใหม่ และเชียงราย มีฝนตกหนักได้บางแห่ง ขอให้ประชาชนระวังอันตรายจากฝนตกหนักไว้ด้วยสำหรับมรสุมตะวันตกเฉียงใต้ที่พัดปกคลุมทะเลอันดามัน ประเทศไทย และอ่าวไทย มีกำลังปานกลาง ทำให้ประเทศไทยยังคงมีฝนตกอย่างต่อเนื่อง และบริเวณภาคตะวันออกเฉียงเหนือ จะมีฝนตกหนักบางแห่งในระยะนี้



ภาพที่ 1 ข้อมูลจากดาวเทียม MTSAT-2 แสดงสภาพอากาศ ณ วันที่ 10 สิงหาคม เวลา 06.01 น.

ที่มา : <http://eo.eoc.gistda.or.th>

ในการนี้ สทอภ. ได้ดำเนินการรับสัญญาณข้อมูลจากดาวเทียม COSMO-SkyMed-2 บันทึกภาพวันที่ 10 สิงหาคม 2556 เวลา 05.57 น. ทำการวิเคราะห์พื้นที่น้ำท่วม บริเวณบางส่วนของจังหวัดยโสธร ร้อยเอ็ด อุดรธานี หนองคาย สกลนคร บึงกาฬ และนครพนม ดังตารางที่ 1 ภาพที่ 2 และภาพที่ 3 สามารถสรุปสถานการณ์พื้นที่น้ำท่วม ได้ดังนี้

จังหวัดยโสธร พบพื้นที่น้ำท่วมบริเวณอำเภอเมืองยโสธร

จังหวัดร้อยเอ็ด พบพื้นที่น้ำท่วมบริเวณอำเภอเสลภูมิ

จังหวัดอุดรธานี พบพื้นที่น้ำท่วมบริเวณอำเภอพิบูลย์รักษ์ เพ็ญ ทุ่งฝน สร้างคอม และบ้านดุง ตามลำดับ

จังหวัดหนองคาย พบพื้นที่น้ำท่วมบริเวณอำเภอรัตนวาปี เฝ้าไร่ และโพธิสัย ตามลำดับ

จังหวัดบึงกาฬ พบพื้นที่น้ำท่วมบริเวณอำเภอปากคาด บึงโขงหลง บุ่งคล้า ศรีวิไล บึงกาฬ พรเจริญ เซกา และโซ่พิสัย ตามลำดับ

จังหวัดสกลนคร พบพื้นที่น้ำท่วมบริเวณอำเภอโคกศรีสุพรรณ พังโคน สว่างแดนดิน กุสุมาลย์ โพนนาแก้ว วารนาวิาส เจริญศิลป์ เมืองสกลนคร พรรณานิคม คำตาก้า อากาศอำนวย และบ้านม่วง ตามลำดับ

จังหวัดนครพนม พบพื้นที่น้ำท่วมบริเวณอำเภอเรณูนคร โพนสวรรค์ นาแก ชาติพนม ท่าอุเทน นาหว้า นาทม และศรีสงคราม ตามลำดับ

จากการวิเคราะห์ข้อมูลจากดาวเทียม COSMO-SkyMed-2 พบว่า พื้นที่น้ำท่วมซึ่งส่วนใหญ่เป็นบริเวณพื้นที่ราบต่ำ พื้นที่เกษตรกรรม และแหล่งชุมชนในบางพื้นที่ บริเวณริมแม่น้ำสายหลักและลำน้ำย่อย ทั้งนี้ประชาชนทั่วไปสามารถตรวจสอบพื้นที่ดังกล่าวจากแผนที่น้ำท่วมจากข้อมูลจากดาวเทียมที่เว็บไซต์ <http://flood.gistda.or.th>, www.gistda.or.th

ตารางที่ 1 พื้นที่น้ำท่วมและจำนวนครัวเรือนที่อยู่ในบริเวณบางส่วนของจังหวัดยโสธร ร้อยเอ็ด อุดรธานี หนองคาย สกลนคร บึงกาฬ นครพนม

จังหวัด	อำเภอ	พื้นที่น้ำท่วม(ไร่)	หลังคาเรือน (หลัง)
ยโสธร	เมืองยโสธร	955	0
รวมจังหวัดยโสธร		955	0
ร้อยเอ็ด	เสลภูมิ	7,348	2
รวมจังหวัดร้อยเอ็ด		7,348	2
อุดรธานี	พิบูลย์รักษ์	132	0
	เพ็ญ	404	0
	ทุ่งฝน	588	0
	สร้างคอม	6,867	1
	บ้านดุง	12,764	28
รวมจังหวัดอุดรธานี		20,755	29

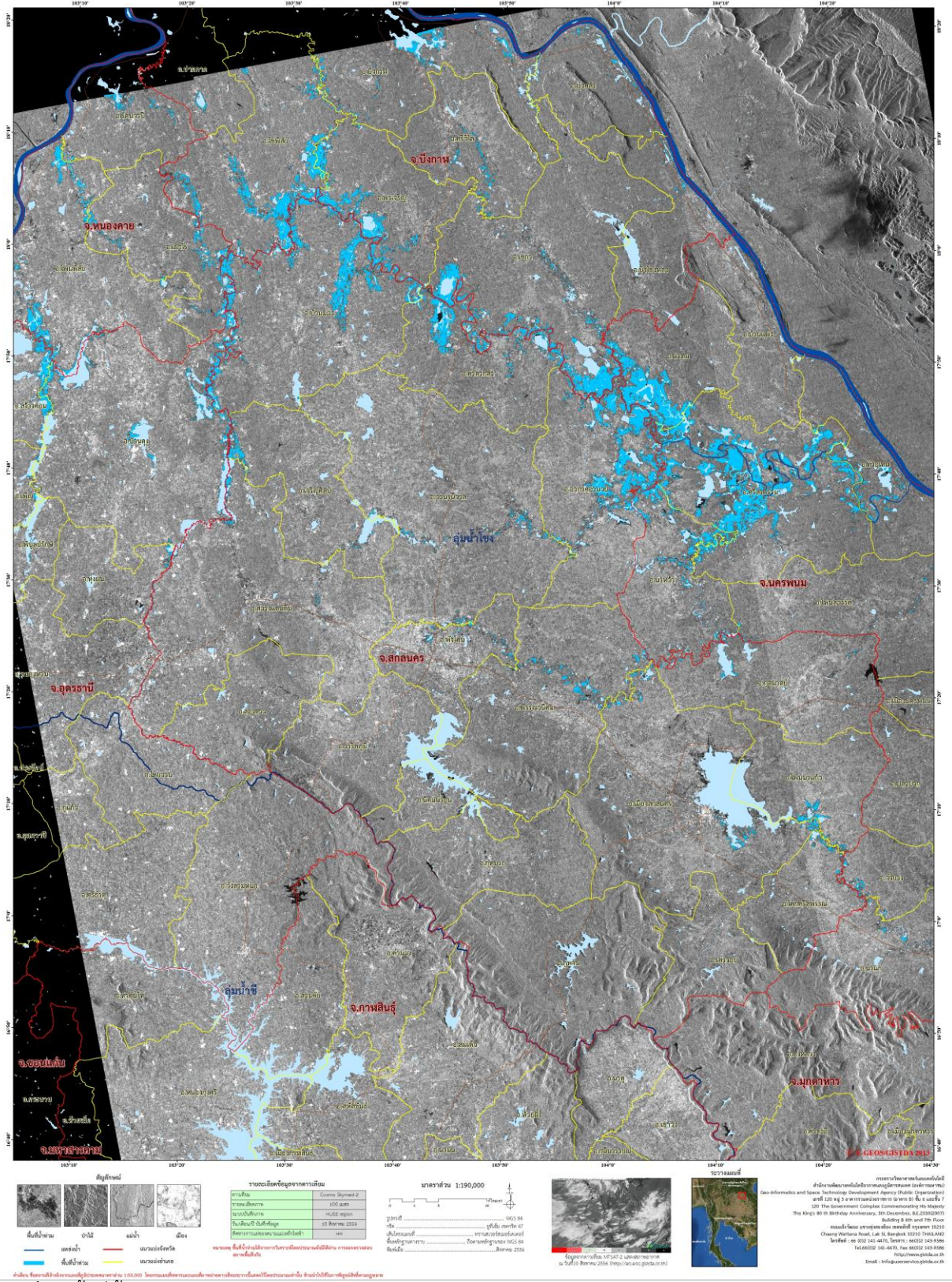
จังหวัด	อำเภอ	พื้นที่น้ำท่วม(ไร่)	หลังคาเรือน (หลัง)
หนองคาย	รัตนวาปี	2,830	0
	เฝ้าไร่	7,713	8
	โพนพิสัย	12,197	2
รวมจังหวัดหนองคาย		22,740	10
บึงกาฬ	ปากคาด	543	0
	บึงโขงหลง	670	0
	บุ่งคล้า	1,276	1
	ศรีวิไล	2,507	0
	บึงกาฬ	7,755	47
	พรเจริญ	18,653	13
	เซกา	29,571	9
	โซ่พิสัย	29,937	6
รวมจังหวัดบึงกาฬ		90,912	76
สกลนคร	โคกศรีสุพรรณ	1,069	0
	พังโคน	1,096	0
	สว่างแดนดิน	1,453	0
	กุสุมาลย์	1,454	1
	โพนนาแก้ว	2,690	2
	วานรนิวาส	2,899	0
	เจริญศิลป์	3,338	0
	เมืองสกลนคร	3,742	1
	พรรณานิคม	3,941	0
	คำตากล้า	14,816	0
	อากาศอำนวย	34,699	6
	บ้านม่วง	34,768	35
รวมจังหวัดสกลนคร		105,965	45
นครพนม	เรณูนคร	104	0
	วังยาง	1,005	0
	โพนสวรรค์	1,031	0
	นาแก	1,131	1
	ธาตุพนม	1,343	0

จังหวัด	อำเภอ	พื้นที่น้ำท่วม(ไร่)	หลังคาเรือน (หลัง)
	ท่าอุเทน	5,319	3
	นาหว้า	12,164	2
	นาทม	29,777	0
	ศรีสงคราม	72,630	11
รวมจังหวัดนครพนม		124,504	17
รวมทั้งหมด		373,179	179

*หมายเหตุ: พื้นที่โดยประมาณจากการวิเคราะห์ข้อมูลจากดาวเทียม COSMO-SkyMed-2



ข้อมูลจากดาวเทียม COSMO-SkyMed-2 บันทึกข้อมูลเมื่อวันที่ 10 สิงหาคม 2556 เวลา 05.57 น.
แสดงพื้นที่น้ำท่วม บริเวณบางส่วนของจังหวัดอุดรธานี หนองคาย บึงกาฬ สกลนคร และนครพนม

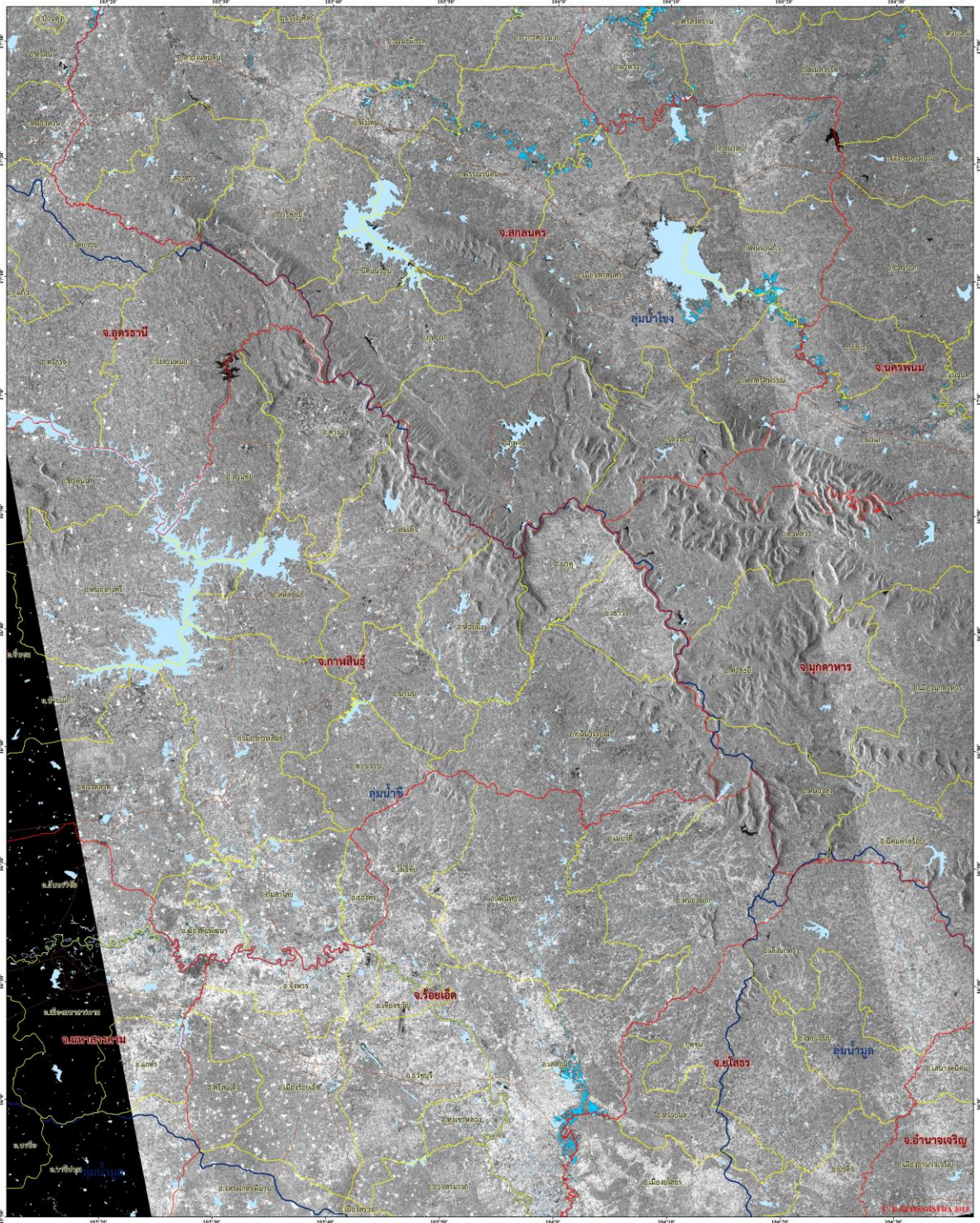


ภาพที่ 2 พื้นที่น้ำท่วม (สีฟ้า) จากการวิเคราะห์ข้อมูลจากดาวเทียม COSMO-SkyMed-2 บันทึกภาพ 10 สิงหาคม 2556 เวลา 05.57 น. บริเวณบางส่วนของจังหวัดอุดรธานี หนองคาย บึงกาฬ สกลนคร และนครพนม



ข้อมูลจากดาวเทียม COSMO-SkyMed-2 บันทึกข้อมูลเมื่อวันที่ 10 สิงหาคม 2556 เวลา 05.57 น.
แสดงพื้นที่น้ำท่วม บริเวณบางส่วนของจังหวัดยโสธร ร้อยเอ็ด และสกลนคร

GISTDA



<p>สัญลักษณ์</p>	<p>รายละเอียดข้อมูลดาวเทียม</p> <table border="1"> <tr><td>ดาวเทียม</td><td>Cosmo SkyMed-2</td></tr> <tr><td>ความละเอียด</td><td>300 เมตร</td></tr> <tr><td>ประเภทดาวเทียม</td><td>MSS, SAR</td></tr> <tr><td>วันที่บันทึกข้อมูล</td><td>10 สิงหาคม 2556</td></tr> <tr><td>ช่วงเวลาบันทึกข้อมูล</td><td>05:57 น.</td></tr> <tr><td>ความสูงดาวเทียม</td><td>~680 กม.</td></tr> </table> <p>หมายเหตุ: ข้อมูลนี้จัดทำขึ้นโดยระบบอัตโนมัติของระบบสารสนเทศภูมิศาสตร์ GISTDA</p>	ดาวเทียม	Cosmo SkyMed-2	ความละเอียด	300 เมตร	ประเภทดาวเทียม	MSS, SAR	วันที่บันทึกข้อมูล	10 สิงหาคม 2556	ช่วงเวลาบันทึกข้อมูล	05:57 น.	ความสูงดาวเทียม	~680 กม.	<p>มาตราส่วน 1:190,000</p> <p>พิกัด: UTM, WGS 84 เขตเวลามาตรฐานประเทศไทย (UTC+7) ข้อมูลดาวเทียม: COSMO-SkyMed-2 (http://www.gistda.or.th) ข้อมูลดาวเทียม: MODIS-2 (http://www.gistda.or.th)</p>	<p>ที่ตั้งภาพ</p> <p>กระทรวงวิทยาศาสตร์และเทคโนโลยี Geo-Information and Space Technology Development Agency (Public Organization) เลขที่ 121 หมู่ 3 อำเภอเมืองยโสธร (อำเภอ 81 หมู่ 6 และ 7) 120 The Government Complex Commemorating the Majesty The King's 80th Birthday Anniversary, 8th December, B.E. 2552(2009) Building 6, 8th and 7th Floor ถนนแจ้งวัฒนะ แขวงถนนสีลม เขตดินแดง กรุงเทพฯ 10210 Chang Mitani Road, Lat Si Bangkok 10210 Thailand โทรศัพท์: 06 9102 145-4476, โทรสาร: 06 9102 143-9586 โทรสาร: 06 9102 143-9586, โทรสาร: 06 9102 143-9586 http://www.gistda.or.th Email: info@government-geoinfo.or.th</p>
ดาวเทียม	Cosmo SkyMed-2														
ความละเอียด	300 เมตร														
ประเภทดาวเทียม	MSS, SAR														
วันที่บันทึกข้อมูล	10 สิงหาคม 2556														
ช่วงเวลาบันทึกข้อมูล	05:57 น.														
ความสูงดาวเทียม	~680 กม.														

ภาพที่ 3 พื้นที่น้ำท่วม (สีฟ้า) จากการวิเคราะห์ข้อมูลจากดาวเทียม COSMO-SkyMed-2 บันทึกภาพ 10 สิงหาคม 2556 เวลา 05.57 น. บริเวณบางส่วนของจังหวัดยโสธร ร้อยเอ็ด และสกลนคร

เอกสารอ้างอิง

กรมอุตุนิยมวิทยา. พยากรณ์อากาศประจำวันที ประจำวันที่ 10 สิงหาคม 2556 เวลา 04.00 น.

แหล่งที่มา: http://tmd.go.th/daily_forecast 10 สิงหาคม 2556

สำนักงานพัฒนาเทคโนโลยีอวกาศและภูมิสารสนเทศ (องค์การมหาชน). 2556. TeraCat & trade Satellite Data Catalog. แหล่งที่มา:

http://mscweb.kishou.go.jp/sat_dat/img/reg/sat_img.htm

วันที่ 10 สิงหาคม 2556

สำนักงานพัฒนาเทคโนโลยีอวกาศและภูมิสารสนเทศ (องค์การมหาชน). 2556. ข้อมูลจากดาวเทียม COSMO-SkyMed-4 บันทึกภาพ 10 สิงหาคม 2556 เวลา 05.57 น.