

รายงานการติดตามพื้นที่น้ำท่วม ปี 2556 โดยใช้ข้อมูลจากดาวเทียม COSMO-SkyMed-1

บันทึกภาพวันที่ 16 สิงหาคม 2556 เวลา 06.10 น.

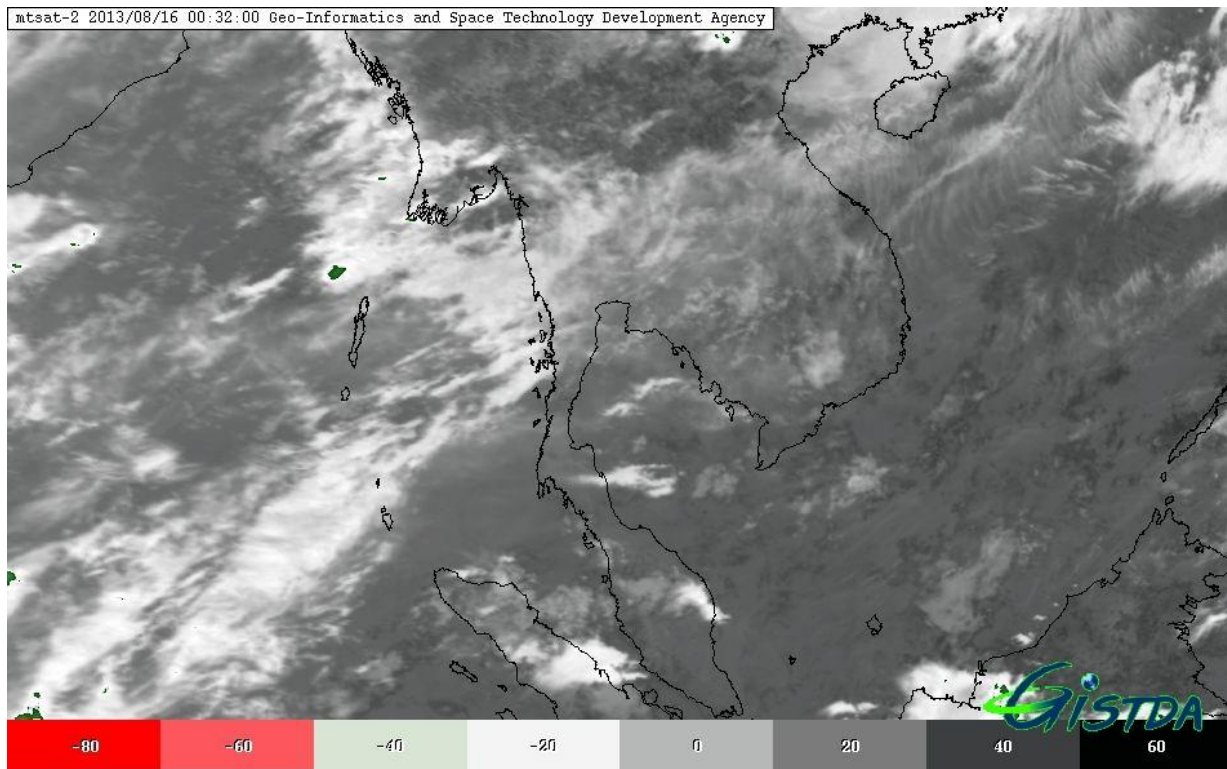
บริเวณบางส่วนของจังหวัดเชียงราย พะเยา และสุโขทัย

สำนักงานพัฒนาเทคโนโลยีอวกาศและภูมิสารสนเทศ (องค์การมหาชน): สทอภ.

กระทรวงวิทยาศาสตร์และเทคโนโลยี

การดำเนินการติดตามพื้นที่น้ำท่วม ปี 2556 ของ สทอภ. โดยใช้ข้อมูลจากดาวเทียม COSMO-SkyMed-1 บันทึกภาพวันที่ 16 สิงหาคม 2556 เวลา 06.10 น. โดยสรุปดังนี้

กรมอุตุนิยมวิทยาได้รายงานสภาพอากาศประจำวันวันที่ 16 สิงหาคม 2556 เมื่อเวลา 06.00 น. มรสุมตะวันตกเฉียงใต้กำลังค่อนข้างแรงพัดปกคลุมทะเลอันดามัน ประเทศไทย และอ่าวไทย ลักษณะเช่นนี้ทำให้ภาคใต้ฝั่งตะวันตก และภาคตะวันออก มีฝนตกหนักบางแห่ง ส่วนคลื่นลมในทะเลอันดามันและอ่าวไทยตอนบนสูงประมาณ 2 เมตร



ภาพที่ 1 ข้อมูลจากดาวเทียม MTSAT-2 แสดงสภาพอากาศ ณ วันที่ 16 สิงหาคม 2556 เวลา 07.30 น.

ที่มา : <http://eo.eoc.gistda.or.th>

ในการนี้ สทอภ. ได้ดำเนินการรับสัญญาณข้อมูลจากดาวเทียม COSMO-SkyMed-1 บันทึกภาพวันที่ 16 สิงหาคม 2556 เวลา 06.10 น. ทำการวิเคราะห์พื้นที่น้ำท่วม บริเวณบางส่วนของจังหวัดเชียงราย พะเยา และสุโขทัย ดังตารางที่ 1 และภาพที่ 2 สามารถสรุปสถานการณ์พื้นที่น้ำท่วม ได้ดังนี้

จังหวัดเชียงราย พบพื้นที่น้ำท่วมบริเวณอำเภอเมืองเชียงราย เชียงแสน พาน แม่สาย เวียงเชียงรุ้ง ป่าแดด แม่จัน และเทิงตามลำดับ

จังหวัดพะเยา พบพื้นที่น้ำท่วมบริเวณอำเภอเมืองพะเยา และแม่ใจ ตามลำดับ

จังหวัดสุโขทัย พบพื้นที่น้ำท่วมบริเวณอำเภอกงไกรลาศ ศรีมาศ เมืองสุโขทัย และศรีสำโรง ตามลำดับ

จากการวิเคราะห์ข้อมูลจากดาวเทียม COSMO-SkyMed-1 พบว่า พื้นที่น้ำท่วมซึ่งส่วนใหญ่เป็นบริเวณพื้นที่ราบต่ำ พื้นที่เกษตรกรรม และแหล่งชุมชนในบางพื้นที่ บริเวณริมแม่น้ำสายหลักและลำน้ำย่อย ทั้งนี้ประชาชนทั่วไปสามารถตรวจสอบพื้นที่ดังกล่าวจากแผนที่น้ำท่วมจากข้อมูลจากดาวเทียมที่เว็บไซต์ <http://flood.gistda.or.th>, www.gistda.or.th

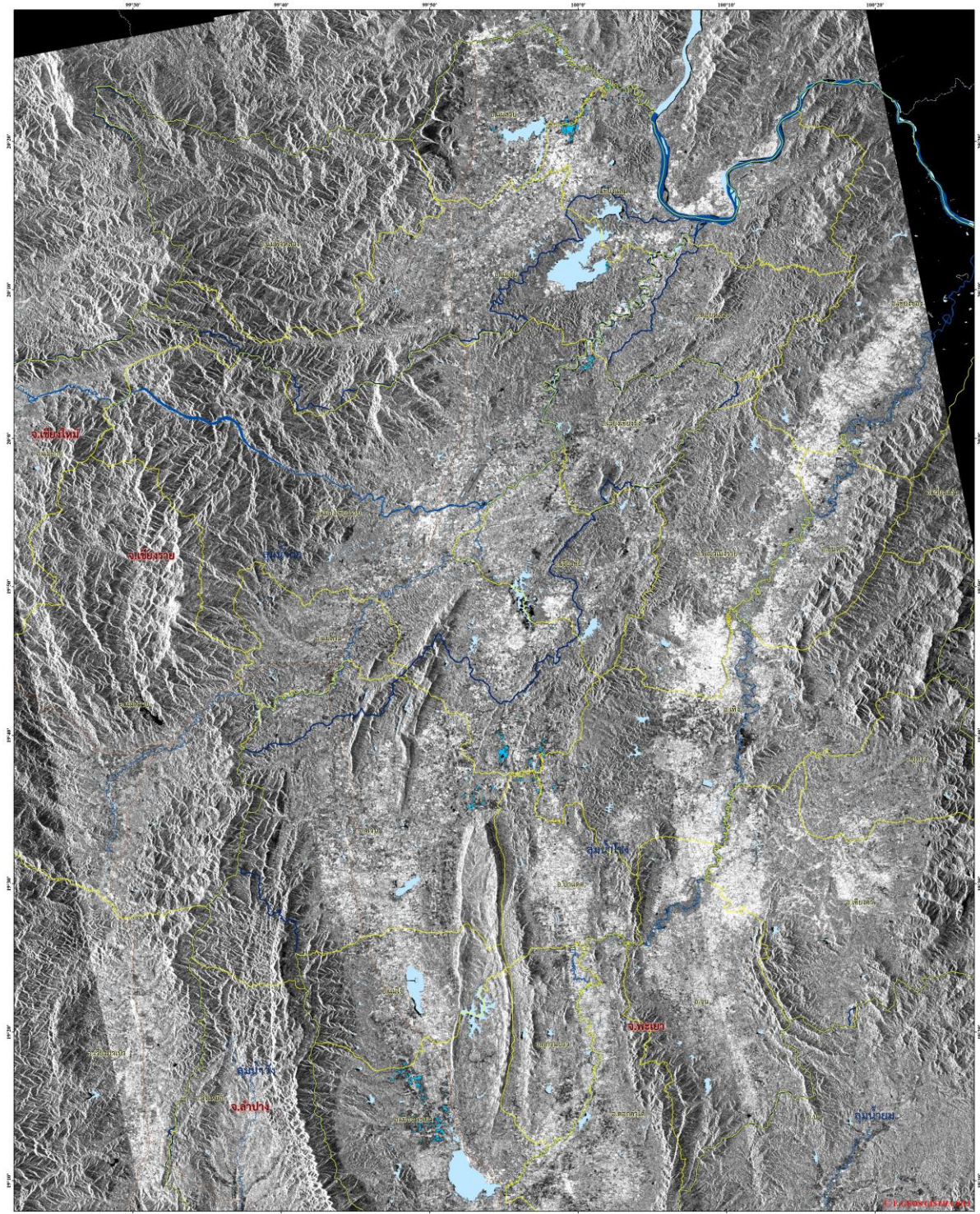
ตารางที่ 1 พื้นที่น้ำท่วมและจำนวนครัวเรือนที่อยู่ในบริเวณบางส่วนของจังหวัดเชียงราย พะเยา และสุโขทัย

จังหวัด	อำเภอ	พื้นที่น้ำท่วม(ไร่)	หลังคาเรือน (หลัง)
เชียงราย	เมืองเชียงราย	1,038	3
	เชียงแสน	914	0
	พาน	427	0
	แม่สาย	381	0
	เวียงเชียงรุ้ง	327	0
	ป่าแดด	176	0
	แม่จัน	159	0
	เทิง	88	4
รวมจังหวัดเชียงราย		3,510	7
พะเยา	เมืองพะเยา	1,802	118
	แม่ใจ	52	0
รวมจังหวัดพะเยา		1,854	118
สุโขทัย	กงไกรลาศ	14,771	95
	ศรีมาศ	2,826	8
	เมืองสุโขทัย	4,938	17
	ศรีสำโรง	439	30
รวมจังหวัดสุโขทัย		22,974	150
รวมทั้งหมด		28,338	275

*หมายเหตุ: พื้นที่โดยประมาณจากการวิเคราะห์ข้อมูลจากดาวเทียม COSMO-SkyMed-1



ข้อมูลจากดาวเทียม COSMO-SkyMed-1 บันทึกข้อมูลเมื่อวันที่ 16 สิงหาคม 2556 เวลา 06.10 น.
แสดงพื้นที่น้ำท่วม บริเวณบางส่วนของจังหวัดเชียงรายและจังหวัดพะเยา

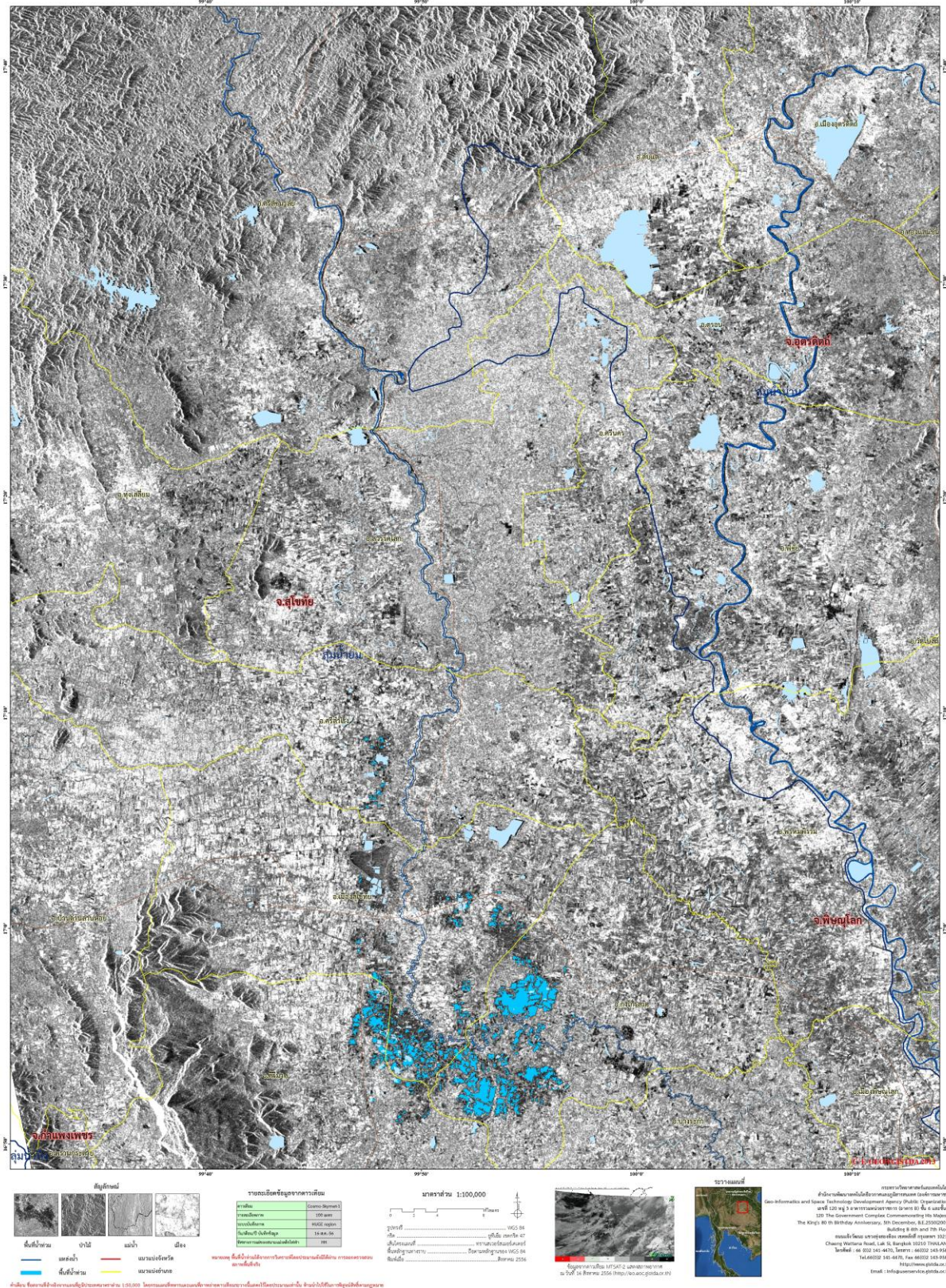


<p>สัญลักษณ์</p> <p>เส้นน้ำท่วม เขตคำ แม่น้ำ แนวเขตจังหวัด แนวเขตอำเภอ</p>	<p>รายละเอียดข้อมูลดาวเทียม</p> <table border="1"> <tr><td>ดาวเทียม</td><td>Cosmo-SkyMed-1</td></tr> <tr><td>ความละเอียด</td><td>100 เมตร</td></tr> <tr><td>โหมดสี</td><td>MSI (RGB)</td></tr> <tr><td>วันที่ถ่ายภาพ</td><td>16 ส.ค. 56</td></tr> <tr><td>ทิศทางของดาวเทียมเมื่อถ่ายภาพ</td><td>ทิศใต้</td></tr> </table> <p>หมายเหตุ: ข้อมูลนี้ไม่ได้ผ่านการตรวจสอบหรือแก้ไขใดๆ การแสดงอาจคลาดเคลื่อนได้</p>	ดาวเทียม	Cosmo-SkyMed-1	ความละเอียด	100 เมตร	โหมดสี	MSI (RGB)	วันที่ถ่ายภาพ	16 ส.ค. 56	ทิศทางของดาวเทียมเมื่อถ่ายภาพ	ทิศใต้	<p>มาตราส่วน 1:150,000</p> <p>รูปถ่าย: WGS 84 พิกัด: UTM Zone 48 N Datum: Everest Projection: UTM Datum: Everest Scale: 1:150,000 Date: 16 สิงหาคม 2556 (http://co.soc.gistda.or.th)</p>	<p>ประเทศไทย</p>	<p>กระทรวงวิทยาศาสตร์และเทคโนโลยี กรมการสำรวจแผนที่และภูมิสารสนเทศ (สทศ.-กรมการสำรวจแผนที่) Geoinformatics and Space Technology Development Agency (GISTDA) (กรมการสำรวจแผนที่) เลขที่ 120 หมู่ 5 มหาวิทยาลัยเทคโนโลยีพระจอมเกล้าธนบุรี ชั้น 6 และชั้น 7 100 The Government Complex Commemorating the Anniversary The King's 80 th Birthday Anniversary, 5th December, B.E. 2550(2007) Building 6 5th and 7th Floor ถนนรัตนโกสินทร์ แขวงคลองสาน เขตคลองสาน กรุงเทพมหานคร 10230 Chang Watana Road, Lat Pa, Bangkok 10230 THAILAND โทรศัพท์ : 06 810 241-4471, โทรสาร : 06810 248 9386 143.69100 143.48176 Fax 06810 248 9386 http://www.gistda.or.th Email : info@gistda.or.th</p>
ดาวเทียม	Cosmo-SkyMed-1													
ความละเอียด	100 เมตร													
โหมดสี	MSI (RGB)													
วันที่ถ่ายภาพ	16 ส.ค. 56													
ทิศทางของดาวเทียมเมื่อถ่ายภาพ	ทิศใต้													

ภาพที่ 2 พื้นที่น้ำท่วม (สีฟ้า) จากการวิเคราะห์ข้อมูลจากดาวเทียม COSMO-SkyMed-1 บันทึกภาพ 16 สิงหาคม 2556 เวลา 06.10 น. บริเวณบางส่วนของจังหวัดเชียงราย และพะเยา



ข้อมูลจากดาวเทียม COSMO-SkyMed-1 บันทึกข้อมูลเมื่อวันที่ 16 สิงหาคม 2556 เวลา 06.10 น.
แสดงพื้นที่น้ำท่วม บริเวณบางส่วนของอำเภอองครักษ์ ศรีมราช เมืองสุโขทัย และศรีสำโรง จังหวัดสุโขทัย



ภาพที่ 3 พื้นที่น้ำท่วม (สีฟ้า) จากการวิเคราะห์ข้อมูลจากดาวเทียม COSMO-SkyMed-1 บันทึกภาพ 16 สิงหาคม 2556 เวลา 06.10 น. บริเวณบางส่วนของจังหวัดสุโขทัย

เอกสารอ้างอิง

กรมอุตุนิยมวิทยา. พยากรณ์อากาศประจำวันที ประจำวันที่ 16 สิงหาคม 2556 เวลา 06.00 น.

แหล่งที่มา: http://tmd.go.th/daily_forecast 16 สิงหาคม 2556

สำนักงานพัฒนาเทคโนโลยีอวกาศและภูมิสารสนเทศ (องค์การมหาชน). 2556. TeraCat & trade Satellite Data Catalog. แหล่งที่มา:

http://mscweb.kishou.go.jp/sat_dat/img/reg/sat_img.htm วันที่ 16 สิงหาคม 2556

สำนักงานพัฒนาเทคโนโลยีอวกาศและภูมิสารสนเทศ (องค์การมหาชน). 2556. ข้อมูลจากดาวเทียม COSMO-SkyMed-1 บันทึกภาพ 16 สิงหาคม 2556 เวลา 06.10 น.