

รายงานการติดตามพื้นที่น้ำท่วม ปี 2556 โดยใช้ข้อมูลจากดาวเทียม COSMO-SkyMed-1

บันทึกภาพวันที่ 14 สิงหาคม 2556 เวลา 18.21 น.

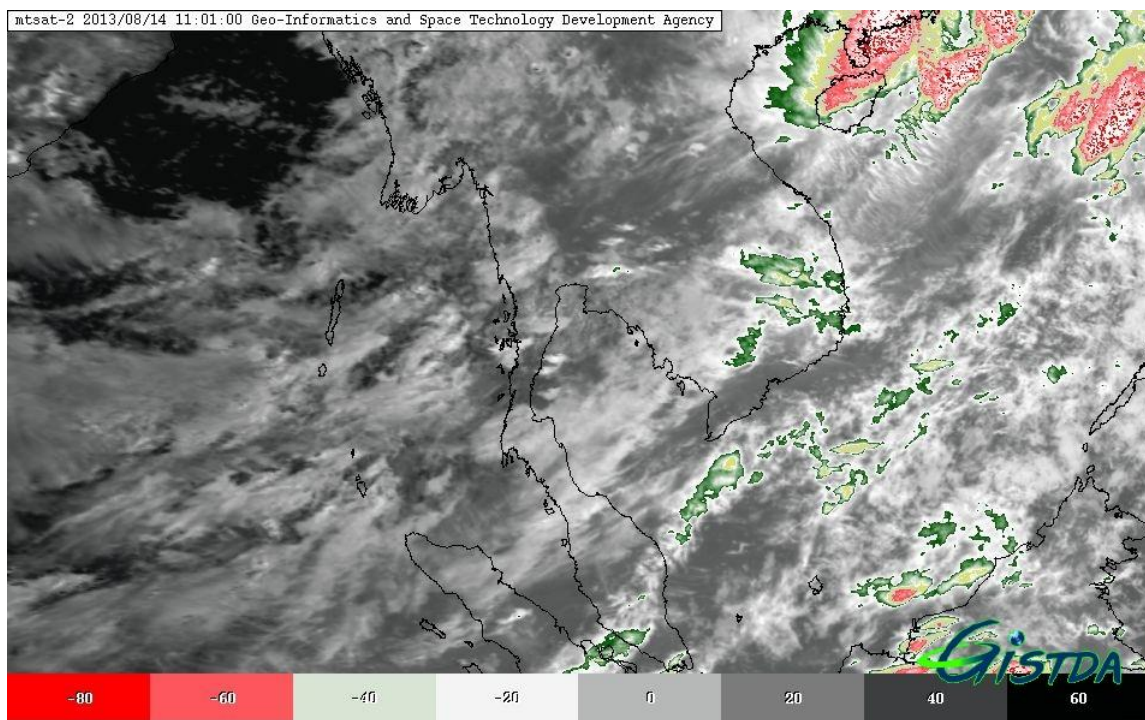
บริเวณบางส่วนของจังหวัดนครพนม สกลนคร บึงกาฬ อุดรธานี และหนองคาย

สำนักงานพัฒนาเทคโนโลยีอวกาศและภูมิสารสนเทศ (องค์การมหาชน): สทอภ.

กระทรวงวิทยาศาสตร์และเทคโนโลยี

การดำเนินการติดตามพื้นที่น้ำท่วม ปี 2556 ของ สทอภ. โดยใช้ข้อมูลจากดาวเทียม COSMO-SkyMed-1 บันทึกภาพวันที่ 14 สิงหาคม 2556 เวลา 18.21 น. โดยสรุปดังนี้

กรมอุตุนิยมวิทยาได้รายงานสภาพอากาศประจำวันวันที่ 14 สิงหาคม 2556 เมื่อเวลา 16.00 น. พายุไต้ฝุ่น “อูตอร์” (UTOR) ได้เคลื่อนฝั่งบริเวณเมืองหยางเจียง มณฑลกวางตุ้ง ประเทศจีน โดยมีศูนย์กลางอยู่ที่ ละติจูด 21.8 องศาเหนือ ลองจิจูด 111.8 องศาตะวันออก มีความเร็วลมสูงสุดใกล้ศูนย์กลาง ประมาณ 130 กิโลเมตรต่อชั่วโมง พายุนี้กำลังเคลื่อนตัวทางทิศตะวันตกเฉียงเหนืออย่างช้าๆ และคาดว่าจะอ่อนกำลังลงเป็นพายุโซนร้อน และพายุดีเปรสชัน ตามลำดับ อนึ่ง มรสุมตะวันตกเฉียงใต้กำลังแรงพัดปกคลุมทะเลอันดามัน ประเทศไทย และอ่าวไทย ลักษณะเช่นนี้ทำให้ภาคใต้ฝั่งตะวันตก และภาคตะวันออก มีฝนหนาแน่นและมีฝนตกหนักบางแห่ง ขอให้ประชาชนบริเวณจังหวัดระยอง จันทบุรี ตราด ระนอง และพังงา ระวังอันตรายจากฝนตกหนัก ส่วนคลื่นลมในทะเลอันดามันและอ่าวไทยตอนบนสูง 2-3 เมตร ขอให้ชาวเรือเพิ่มความระมัดระวังในการเดินเรือในระยะนี้ไว้ด้วย



ภาพที่ 1 ข้อมูลจากดาวเทียม MTSAT-2 แสดงสภาพอากาศ ณ วันที่ 14 สิงหาคม 2556 เวลา 18.03 น.

ที่มา : <http://eo.eoc.gistda.or.th>

ในการนี้ สทอภ. ได้ดำเนินการรับสัญญาณข้อมูลจากดาวเทียม COSMO-SkyMed-1 บันทึกภาพวันที่ 14 สิงหาคม 2556 เวลา 18.21 น. ทำการวิเคราะห์พื้นที่น้ำท่วม บริเวณบางส่วนของจังหวัดนครพนม สกลนคร บึงกาฬ อุดรธานี และหนองคาย ดังตารางที่ 1 และภาพที่ 2 สามารถสรุปสถานการณ์พื้นที่น้ำท่วม ได้ดังนี้

จังหวัดนครพนม พบพื้นที่น้ำท่วมบริเวณอำเภอศรีสงคราม นาทม นาหว้า และท่าอุเทน ตามลำดับ

จังหวัดสกลนคร พบพื้นที่น้ำท่วมบริเวณอำเภออากาศอำนวย บ้านม่วง คำตากกล้า เจริญศิลป์ และสว่างดินแดน ตามลำดับ

จังหวัดบึงกาฬ พบพื้นที่น้ำท่วมบริเวณอำเภอเซกา โഴ่งพิสัย พรเจริญ และบึงกาฬ ตามลำดับ

จังหวัดอุดรธานี พบพื้นที่น้ำท่วมบริเวณอำเภอบ้านดุง

จังหวัดหนองคาย พบพื้นที่น้ำท่วมบริเวณอำเภอเฝ้าไร่

จากการวิเคราะห์ข้อมูลจากดาวเทียม COSMO-SkyMed-1 พบว่า พื้นที่น้ำท่วมซึ่งส่วนใหญ่เป็นบริเวณพื้นที่ราบต่ำ พื้นที่เกษตรกรรม และแหล่งชุมชนในบางพื้นที่ บริเวณริมแม่น้ำสายหลักและลำน้ำย่อย ทั้งนี้ประชาชนทั่วไปสามารถตรวจสอบพื้นที่ดังกล่าวจากแผนที่น้ำท่วมจากข้อมูลจากดาวเทียมที่เว็บไซต์ <http://flood.gistda.or.th>, www.gistda.or.th

ตารางที่ 1 พื้นที่น้ำท่วมและจำนวนครัวเรือนที่อยู่ในบริเวณบางส่วนของจังหวัดนครพนม สกลนคร บึงกาฬ อุดรธานี และหนองคาย

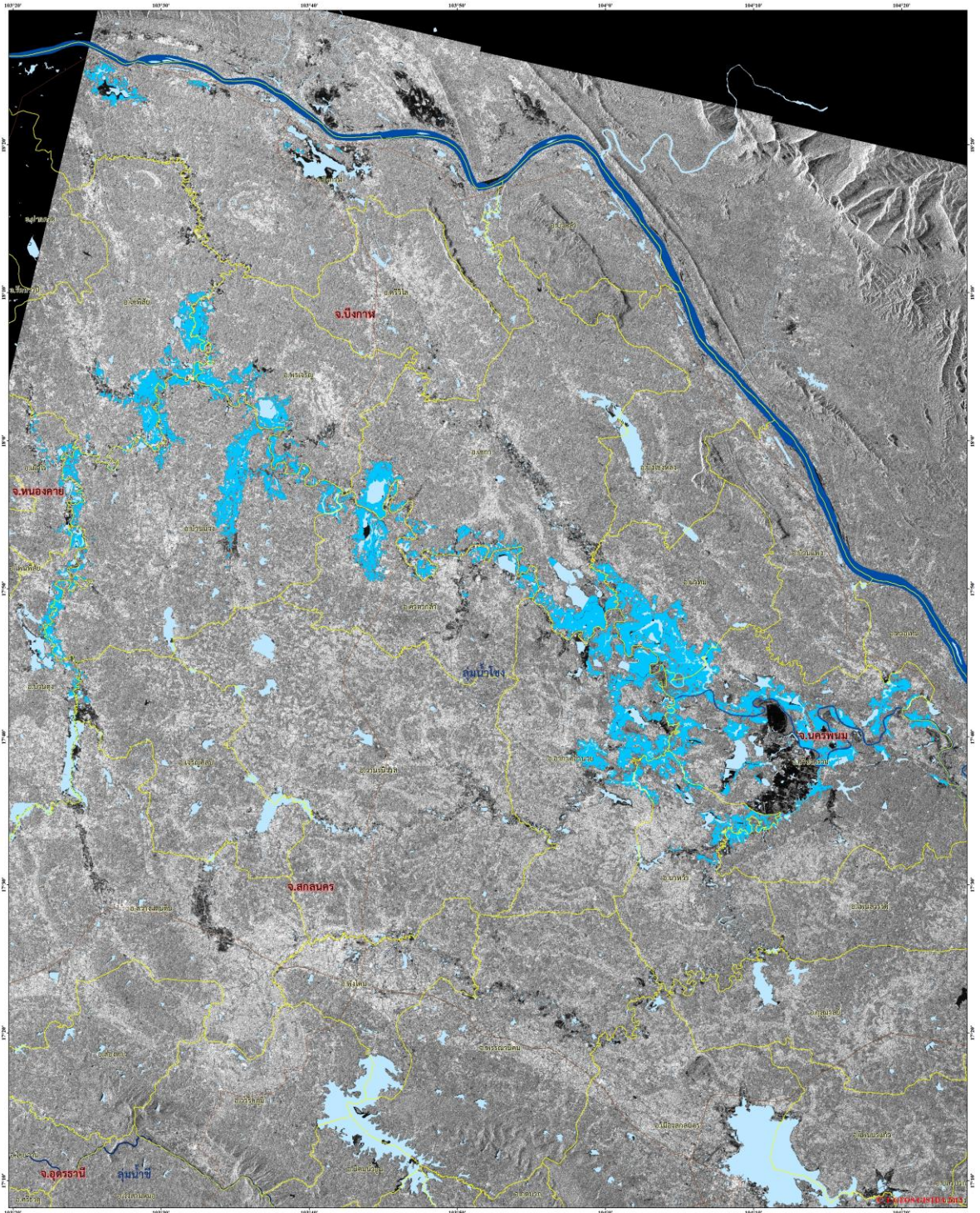
จังหวัด	อำเภอ	พื้นที่น้ำท่วม(ไร่)	หลังคาเรือน (หลัง)
นครพนม	ศรีสงคราม	51,505	17
	นาทม	31,582	0
	นาหว้า	12,944	2
	ท่าอุเทน	1,061	0
รวมจังหวัดนครพนม		168,218	97,092
สกลนคร	คำตากกล้า	15,468	0
	เจริญศิลป์	396	0
	บ้านม่วง	37,602	33
	อากาศอำนวย	35,534	9
รวมจังหวัดสกลนคร		89,000	42
บึงกาฬ	เซกา	29,801	9
	โซ่งพิสัย	19,966	4
	พรเจริญ	17,288	8
	บึงกาฬ	6,425	0

จังหวัด	อำเภอ	พื้นที่น้ำท่วม(ไร่)	หลังคาเรือน (หลัง)
รวมจังหวัดบึงกาฬ		73,480	21
อุดรธานี	บ้านดุง	7,378	74
รวมจังหวัดอุดรธานี		7,378	74
หนองคาย	เฝ้าไร่	2,926	2
รวมจังหวัดหนองคาย		2,926	2
รวมทั้งหมด		269,876	158

*หมายเหตุ: พื้นที่โดยประมาณจากการวิเคราะห์ข้อมูลจากดาวเทียม COSMO-SkyMed-1



ข้อมูลจากดาวเทียม COSMO-SkyMed-1 บันทึกข้อมูลเมื่อวันที่ 14 สิงหาคม 2556 เวลา 18.21 น.
แสดงพื้นที่น้ำท่วม บริเวณบางส่วนของจังหวัดนครพนม สกลนคร บึงกาฬ อุดรธานี และหนองคาย



	<table border="1"> <tr><th colspan="2">รายละเอียดข้อมูลดาวเทียม</th></tr> <tr><td>ดาวเทียม</td><td>COSMO SkyMed-1</td></tr> <tr><td>รายละเอียดภาพ</td><td>300 เมตร</td></tr> <tr><td>วันที่ถ่ายภาพ</td><td>14 สิงหาคม 2556</td></tr> <tr><td>ทิศทางของแสงอาทิตย์</td><td>จากทิศตะวันตกเฉียงใต้</td></tr> </table>	รายละเอียดข้อมูลดาวเทียม		ดาวเทียม	COSMO SkyMed-1	รายละเอียดภาพ	300 เมตร	วันที่ถ่ายภาพ	14 สิงหาคม 2556	ทิศทางของแสงอาทิตย์	จากทิศตะวันตกเฉียงใต้	<p>มาตราส่วน 1:150,000</p>		<p>ข้อมูลดาวเทียม COSMO-SkyMed-1 และภาพถ่ายทางอากาศ วันที่ 14 สิงหาคม 2556 (http://www.gistda.or.th)</p>	<p>กระทรวงเทคโนโลยีสารสนเทศและการสื่อสาร Governmental and Space Technology Development Agency (Public Organization) เลขที่ 101 หมู่ 8 ถนนพหลโยธิน แขวงจตุจักร กรุงเทพฯ 10130 101 The Government Complex Commemorative 101 Highway The King's 60th Birthday Anniversary, 101 (Thailand) Bldg. 101/101/101 Building 8 8th and 7th Floor ถนนวิภาวดีรังสิต แขวงจตุจักร กรุงเทพฯ 10130 Chang Watana Road, 101/101/101 Bangkok 10130 THAILAND โทรศัพท์ : 06 002 141-4470, โทรสาร : 06022 141-9946 141-60022 141-4470, Fax 66022 141-9946 http://www.gistda.or.th Email : info@government.gistda.or.th</p>
รายละเอียดข้อมูลดาวเทียม															
ดาวเทียม	COSMO SkyMed-1														
รายละเอียดภาพ	300 เมตร														
วันที่ถ่ายภาพ	14 สิงหาคม 2556														
ทิศทางของแสงอาทิตย์	จากทิศตะวันตกเฉียงใต้														

ภาพที่ 2 พื้นที่น้ำท่วม (สีฟ้า) จากการวิเคราะห์ข้อมูลจากดาวเทียม COSMO-SkyMed-1 บันทึกภาพ 14 สิงหาคม 2556 เวลา 18.21 น. บริเวณบางส่วนของจังหวัดนครพนม สกลนคร บึงกาฬ อุดรธานี และหนองคาย

เอกสารอ้างอิง

กรมอุตุนิยมวิทยา. พยากรณ์อากาศประจำวันที ประจำวันที่ 14 สิงหาคม 2556 เวลา 17.00 น.

แหล่งที่มา: http://tmd.go.th/daily_forecast 14 สิงหาคม 2556

สำนักงานพัฒนาเทคโนโลยีอวกาศและภูมิสารสนเทศ (องค์การมหาชน). 2556. TeraCat & trade
Satellite Data Catalog. แหล่งที่มา:

http://mscweb.kishou.go.jp/sat_dat/img/reg/sat_img.htm

วันที่ 14 สิงหาคม 2556

สำนักงานพัฒนาเทคโนโลยีอวกาศและภูมิสารสนเทศ (องค์การมหาชน). 2556. ข้อมูลจากดาวเทียม
COSMO-SkyMed-1 บันทึกภาพ 14 สิงหาคม 2556 เวลา 18.21 น.