

รายงานการติดตามพื้นที่น้ำท่วม ปี 2556 โดยใช้ข้อมูลจากดาวเทียม COSMO-SkyMed-1

บันทึกภาพวันที่ 7 สิงหาคม 2556 เวลา 17.52 น.

บริเวณบางส่วนของจังหวัดนครพนม บึงกาฬ สกลนคร หนองคาย และอุดรธานี

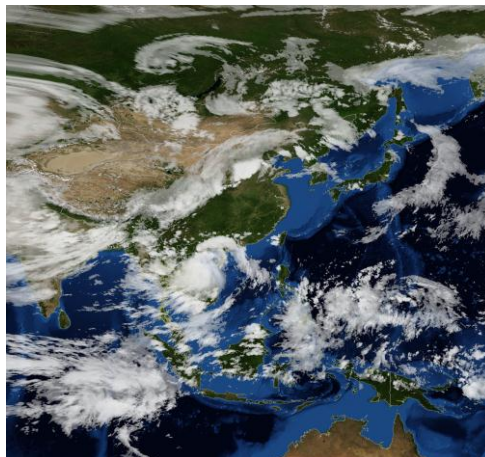
สำนักงานพัฒนาเทคโนโลยีอวกาศและภูมิสารสนเทศ (องค์การมหาชน): สทอภ.

กระทรวงวิทยาศาสตร์และเทคโนโลยี

---

การดำเนินการติดตามพื้นที่น้ำท่วม ปี 2556 ของ สทอภ. โดยใช้ข้อมูลจากดาวเทียม COSMO-SkyMed-1 บันทึกภาพวันที่ 7 สิงหาคม 2556 เวลา 17.52 น. โดยสรุปดังนี้

กรมอุตุนิยมวิทยาได้รายงานสภาพอากาศประจำวันที 7 สิงหาคม 2556 เมื่อเวลา 16.00 น. วันนี้ (7 ส.ค.56) พายุโซนร้อน “มังคุด” (MANGKHUT) บริเวณอ่าวตังเกี๋ย มีศูนย์กลางอยู่ห่างประมาณ 290 กม. ทางทิศตะวันออกเฉียงเหนือของจังหวัดนครพนม หรือที่ละติจูด 19.0 องศาเหนือ ลองจิจูด 106.9 องศาตะวันออก มีความเร็วลมสูงสุดใกล้ศูนย์กลางประมาณ 75 กม./ชม. พายุนี้กำลังเคลื่อนตัวทางทิศตะวันตกค่อนทางเหนือเล็กน้อย ด้วยความเร็วประมาณ 20 กม./ชม. มีแนวโน้มเคลื่อนขึ้นฝั่งบริเวณประเทศเวียดนามตอนบนในวันที่ 8 สิงหาคม 2556 นี้ ลักษณะเช่นนี้ทำให้ในช่วงวันที่ 7-9 สิงหาคม 2556 จะมีฝนตกหนักถึงหนักมากบางแห่งในภาคตะวันออกเฉียงเหนือ บริเวณจังหวัดเลย หนองบัวลำภู อุดรธานี หนองคาย บึงกาฬ สกลนคร กาฬสินธุ์ นครพนม และมุกดาหาร ส่วนภาคเหนือ บริเวณจังหวัดเชียงราย ลำปาง พะเยา แพร่ น่าน อุดรดิตถ์ พิษณุโลก และเพชรบูรณ์ ขอให้ประชาชนระวังอันตรายจากสภาวะอากาศดังกล่าวไว้ด้วย อนึ่ง มรสุมตะวันตกเฉียงใต้กำลังปานกลางพัดปกคลุมทะเลอันดามัน ประเทศไทย และอ่าวไทย ทำให้บริเวณภาคตะวันออก และภาคใต้ฝั่งตะวันตก ยังคงมีฝนตกหนักบางแห่ง ขอให้ประชาชนบริเวณจังหวัดจันทบุรี ตราด ระนอง พังงา ภูเก็ต กระบี่ และตรัง ระวังอันตรายจากฝนตกหนัก ส่วนคลื่นลมในทะเลอันดามันสูงประมาณ 2 เมตร ชาวเรือควรเพิ่มความระมัดระวังในการเดินเรือในระยะนี้ไว้ด้วย



ภาพที่ 1 ข้อมูลจากดาวเทียม MTSAT-2 แสดงสภาพอากาศ ณ วันที่ 7 สิงหาคม เวลา 18.00 น.

ที่มา : <http://eo.eoc.gistda.or.th>

ในการนี้ สทอภ. ได้ดำเนินการรับสัญญาณข้อมูลจากดาวเทียม COSMO-SkyMed-1 บันทึกภาพวันที่ 7 สิงหาคม 2556 เวลา 17.52 น. ทำการวิเคราะห์พื้นที่น้ำท่วม บริเวณบางส่วนของจังหวัดนครพนม บึงกาฬ สกลนคร หนองคาย และอุดรธานี ดังตารางที่ 1 และภาพที่ 2 สามารถสรุปสถานการณ์พื้นที่น้ำท่วม ได้ดังนี้

**จังหวัดนครพนม** พบพื้นที่น้ำท่วมบริเวณอำเภอศรีสงคราม นาทม นาหว้า ท่าอุเทน และโพนสวรรค์ ตามลำดับ

**จังหวัดบึงกาฬ** พบพื้นที่น้ำท่วมบริเวณอำเภอเซกา โซ่พิสัย และพรเจริญ ตามลำดับ

**จังหวัดสกลนคร** พบพื้นที่น้ำท่วมบริเวณอำเภอบ้านม่วง อากาศอำนวย คำตากล้า เจริญศิลป์ สว่างแดนดิน วารณิवास พรรณานิคม พังโคน กุสุมาลย์ และเมืองสกลนคร ตามลำดับ

เจริญศิลป์ บ้านม่วง พรรณานิคม พังโคน โพนนาแก้ว เมืองสกลนคร วารณิवास สว่างแดนดิน และอากาศอำนวย

**จังหวัดหนองคาย** พบพื้นที่น้ำท่วมบริเวณอำเภอเฝ้าไร่

**จังหวัดอุดรธานี** พบพื้นที่น้ำท่วมบริเวณอำเภอบ้านดุง และทุ่งฝน ตามลำดับ

จากการวิเคราะห์ข้อมูลจากดาวเทียม COSMO-SkyMed-1 พบว่า พื้นที่น้ำท่วมซึ่งส่วนใหญ่เป็นบริเวณพื้นที่ราบต่ำ พื้นที่เกษตรกรรม และแหล่งชุมชนในบางพื้นที่ บริเวณริมแม่น้ำสายหลักและลำน้ำย่อย ทั้งนี้ประชาชนทั่วไปสามารถตรวจสอบพื้นที่ดังกล่าวจากแผนที่น้ำท่วมจากข้อมูลจากดาวเทียมที่เว็บไซต์ <http://flood.gistda.or.th>, [www.gistda.or.th](http://www.gistda.or.th)

**ตารางที่ 1** พื้นที่น้ำท่วมและจำนวนครัวเรือนที่อยู่ในบริเวณบางส่วนของจังหวัด นครพนม บึงกาฬ สกลนคร หนองคาย และอุดรธานี

เนื้อที่น้ำท่วมจำแนกรายอำเภอ			
จังหวัด	อำเภอ	พื้นที่น้ำท่วม(ไร่)	หลังคาเรือน (หลัง)
นครพนม	ศรีสงคราม	46,036	2
	นาทม	25,604	0
	นาหว้า	7,395	0
	ท่าอุเทน	709	1
	โพนสวรรค์	56	0
รวมจังหวัดนครพนม		<b>79,800</b>	<b>3</b>
บึงกาฬ	เซกา	19,582	2
	โซ่พิสัย	16,543	2
	พรเจริญ	12,656	6
รวมจังหวัดบึงกาฬ		<b>48,781</b>	<b>10</b>
สกลนคร	อากาศอำนวย	28,757	4
	บ้านม่วง	27,699	18
	คำตากล้า	8,765	0
	เจริญศิลป์	3,161	0

เนื้อที่น้ำท่วมจำแนกรายอำเภอ			
จังหวัด	อำเภอ	พื้นที่น้ำท่วม(ไร่)	หลังคาเรือน (หลัง)
	สว่างแดนดิน	1,774	0
	วานรนิวาส	1,619	0
	พรรณานิคม	1,050	0
	พังโคน	491	0
	กุสุมาลย์	351	0
	เมืองสกลนคร	280	0
รวมจังหวัดสกลนคร		73,947	22
หนองคาย	เฝ้าไร่	2,535	0
รวมจังหวัดหนองคาย		2,535	0
อุดรธานี	บ้านดุง	6,260	1
	ทุ่งฝน	790	0
รวมจังหวัดอุดรธานี		7,050	1
รวมทั้งหมด		212,113	36

\*หมายเหตุ: พื้นที่โดยประมาณจากการวิเคราะห์ข้อมูลจากดาวเทียม COSMO-SkyMed-1

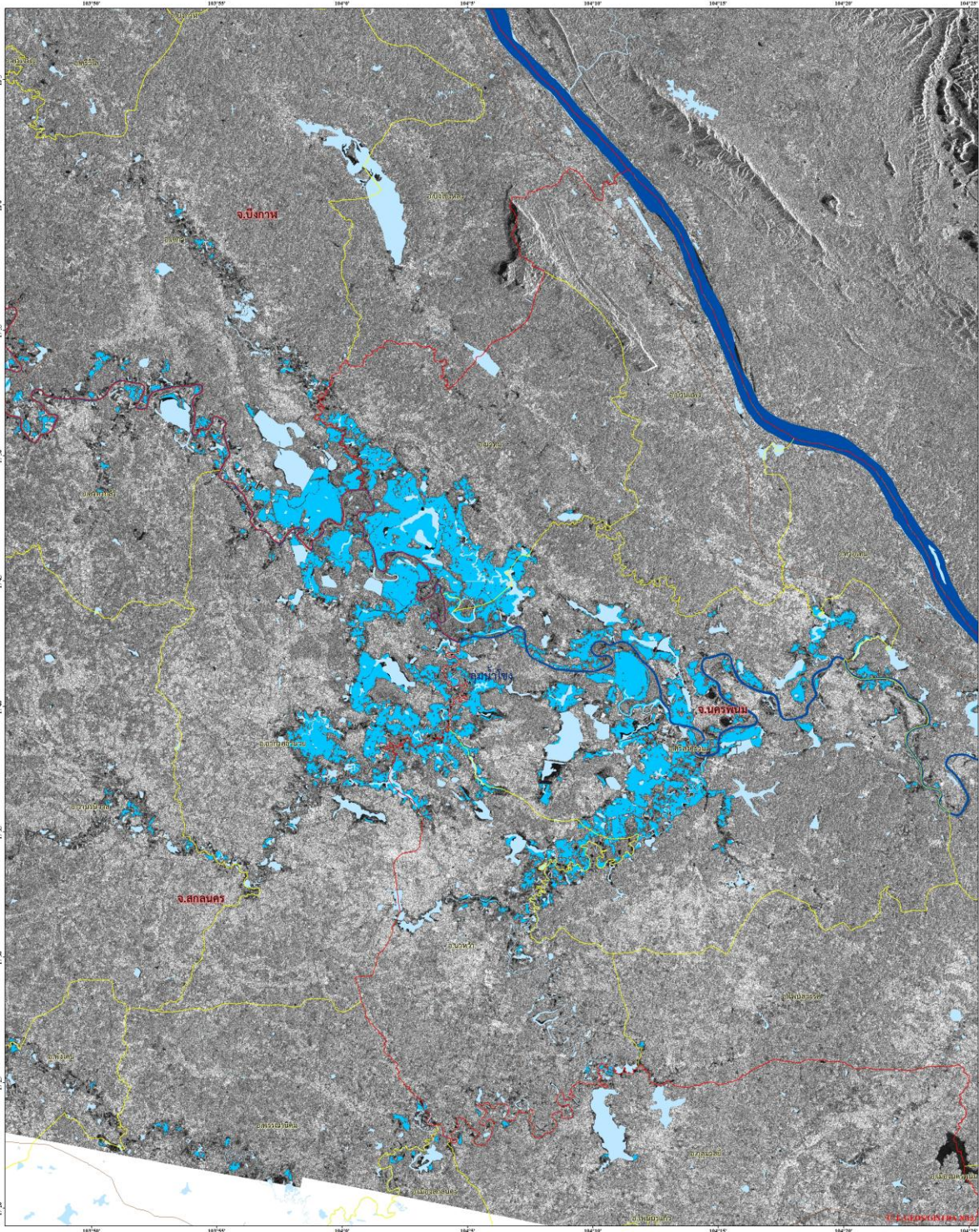




ข้อมูลจากดาวเทียม COSMO-SkyMed-1 บันทึกข้อมูลเมื่อวันที่ 7 สิงหาคม 2556 เวลา 17.52 น.



แสดงพื้นที่น้ำท่วม บริเวณบางส่วนของจังหวัดนครพนม บึงกาฬ และสกลนคร



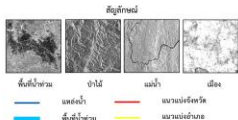
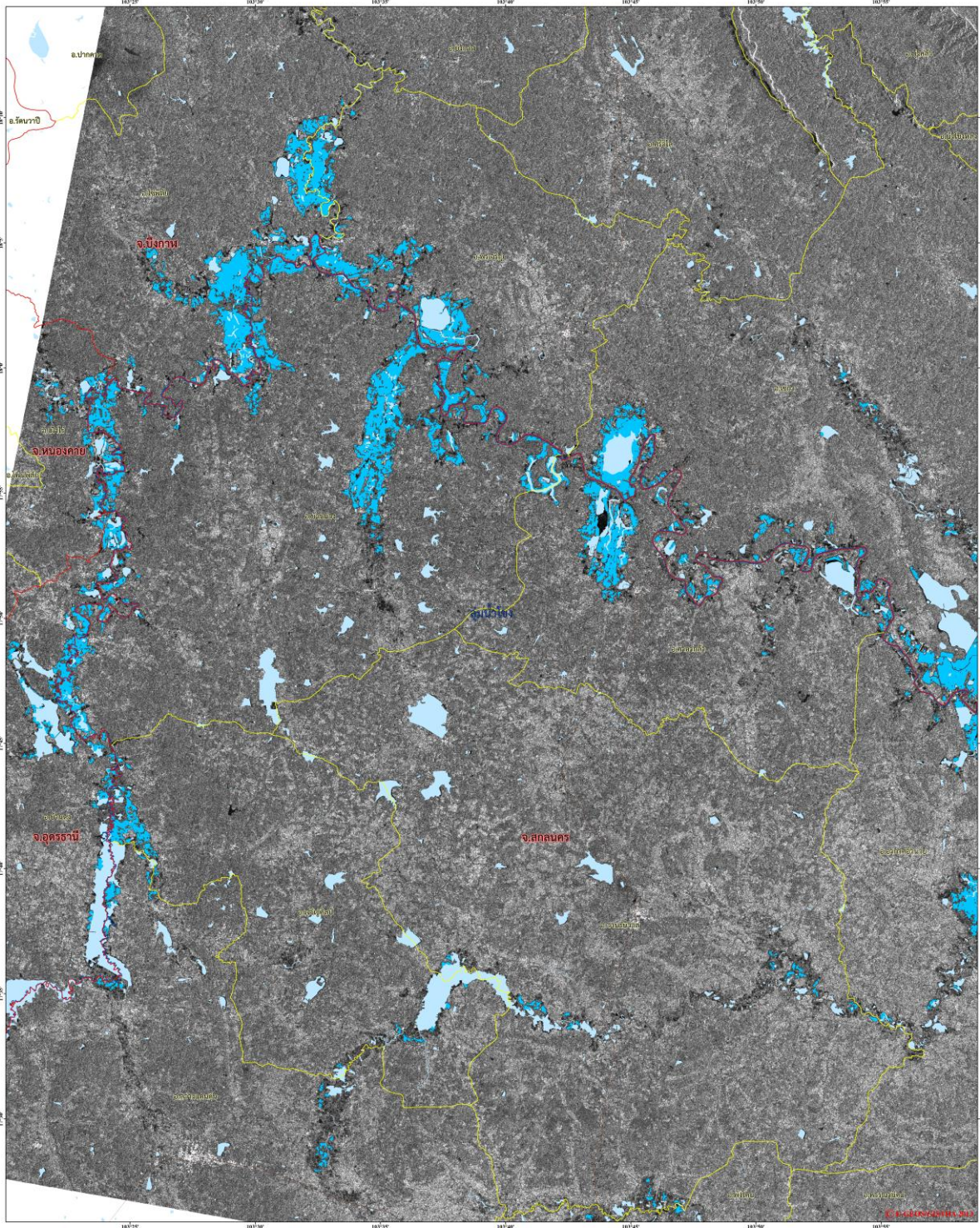
<p><b>สัญลักษณ์</b></p>	<p><b>รายละเอียดข้อมูลดาวเทียม</b></p> <table border="1"> <tr><td>ดาวเทียม</td><td>Cosmo SkyMed-1</td></tr> <tr><td>รายละเอียดภาพ</td><td>300 เมตร</td></tr> <tr><td>ช่วงเวลาถ่ายภาพ</td><td>MUSC region</td></tr> <tr><td>วันที่ถ่ายภาพ</td><td>7 สิงหาคม 2556</td></tr> <tr><td>พื้นที่ภาพทั้งหมด (เมตร)</td><td>100</td></tr> </table> <p>หมายเหตุ: ข้อมูลนี้ไม่ได้มีการแก้ไขหรือประมวลผลเพิ่มเติม การประมวลผลภาพถ่ายดาวเทียม</p>	ดาวเทียม	Cosmo SkyMed-1	รายละเอียดภาพ	300 เมตร	ช่วงเวลาถ่ายภาพ	MUSC region	วันที่ถ่ายภาพ	7 สิงหาคม 2556	พื้นที่ภาพทั้งหมด (เมตร)	100	<p><b>มาตราส่วน 1:90,000</b></p> <p>พิกัด UTM          เขต: 47N          โซน: 48Q          พิกัดอ้างอิง: WGS 84          ปี: 2011          ข้อมูล: 7 สิงหาคม 2556 (UTC+7:00)          ข้อมูล: 7 สิงหาคม 2556 (UTC+7:00)</p>	<p>ข้อมูลดาวเทียม: 1075472_20110807_100-0100          ณ วันที่: 7 สิงหาคม 2556 (UTC+7:00:00)</p>	<p><b>ที่ตั้งแผนที่</b></p> <p>กรมการโฆษณาและการสื่อสาร          สำนักงานเทคโนโลยีสารสนเทศและอวกาศ (GISTDA)          ชั้นที่ 201 หมู่ 3 เขตพัฒนาพิเศษ (เขต 8) อ.เมืองฯ 7          120 The Government Complex Commemorating the Majesty          The King's 80th Birthday Anniversary, 8th December, B.E. 2550(2007)          Building 8, 8th and The House          ถนนวิไลย นเรนทร ตำบลเทศบาลนครนครพนม 31010          Chong Nhatum Road, Sub. 8, Nakhon Phanom 31010 THAILAND          โทรศัพท์: 08 9332 145-4476, โทรสาร: 08 9332 145-9586          โทรสาร: 08 9332 145-9586, โทร 08 9332 145-9586  <a href="http://www.gistda.or.th">http://www.gistda.or.th</a>          Email: info@government-geo.gistda.or.th</p>
ดาวเทียม	Cosmo SkyMed-1													
รายละเอียดภาพ	300 เมตร													
ช่วงเวลาถ่ายภาพ	MUSC region													
วันที่ถ่ายภาพ	7 สิงหาคม 2556													
พื้นที่ภาพทั้งหมด (เมตร)	100													

ภาพที่ 2 พื้นที่น้ำท่วม (สีฟ้า) จากการวิเคราะห์ข้อมูลจากดาวเทียม COSMO-SkyMed-1 บันทึกภาพ 7 สิงหาคม 2556 เวลา 17.52 น. บริเวณบางส่วนของจังหวัดนครพนม บึงกาฬ สกลนคร





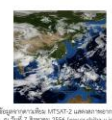
ข้อมูลจากดาวเทียม COSMO-SkyMed-1 บันทึกข้อมูลเมื่อวันที่ 7 สิงหาคม 2556 เวลา 17.52 น.  
แสดงพื้นที่น้ำท่วม บริเวณบางส่วนของจังหวัดบึงกาฬ สกลนคร อุตรดิตถ์ และหนองคาย



รายละเอียดข้อมูลดาวเทียม

ดาวเทียม	Cosmo SkyMed-1
ความละเอียดภาพ	300 เมตร
พื้นที่ที่ถ่ายภาพ	THAI region
วันที่ถ่ายภาพ	7 สิงหาคม 2556
ความละเอียดเชิงพื้นที่	100 เมตร

หมายเหตุ: ข้อมูลนี้ไม่ได้ผ่านการตรวจสอบและแก้ไขข้อผิดพลาดใดๆ และอาจมีความคลาดเคลื่อนได้



กรมการโยธาธิการและผังเมือง  
สำนักงานพัฒนาเทคโนโลยีอวกาศและภูมิสารสนเทศ (องค์การมหาชน)  
Geospatial and Space Technology Development Agency (Public Organization)  
เลขที่ 120 หมู่ 2 อาคารศูนย์ราชการ อาคาร 6 ชั้นที่ 7  
120 The Government Complex Concomprising 6th Building  
The King's 80th Birthday Anniversary, 8th December, B.E. 2550 (2007)  
ถนนแจ้งวัฒนะ แขวงแจ้งวัฒนะ เขตหลักสี่ กรุงเทพฯ 10210  
Chang Watana Road, Lat Pa Buang Sub-district, Bangkok 10210, Thailand  
โทรศัพท์ : 66 (0)2 141-4471, โทรสาร : 66(0)2 143-4586  
143.681032 141.4471 Fax 66(0)2 143-4586  
E-mail : info@gov.nice.gistda.or.th

ภาพที่ 3 พื้นที่น้ำท่วม (สีฟ้า) จากการวิเคราะห์ข้อมูลจากดาวเทียม COSMO-SkyMed-1 บันทึกภาพ 7 สิงหาคม 2556 เวลา 17.52 น. บริเวณบางส่วนของจังหวัดบึงกาฬ สกลนคร อุตรดิตถ์ และหนองคาย

## เอกสารอ้างอิง

กรมอุตุนิยมวิทยา. พยากรณ์อากาศประจำวันที ประจำวันที่ 7 สิงหาคม 2556 เวลา 17.00 น.

แหล่งที่มา: [http://tmd.go.th/daily\\_forecast](http://tmd.go.th/daily_forecast) 7 สิงหาคม 2556

สำนักงานพัฒนาเทคโนโลยีอวกาศและภูมิสารสนเทศ (องค์การมหาชน). 2556. TeraCat & trade Satellite Data Catalog. แหล่งที่มา:

[http://mscweb.kishou.go.jp/sat\\_dat/img/reg/sat\\_img.htm](http://mscweb.kishou.go.jp/sat_dat/img/reg/sat_img.htm)

วันที่ 7 สิงหาคม 2556

สำนักงานพัฒนาเทคโนโลยีอวกาศและภูมิสารสนเทศ (องค์การมหาชน). 2556. ข้อมูลจากดาวเทียม COSMO-SkyMed-1 บันทึกภาพ 7 สิงหาคม 2556 เวลา 17.52 น.