

รายงานการติดตามพื้นที่น้ำท่วม ปี 2556 โดยใช้ข้อมูลจากดาวเทียม RADARSAT-2

บันทึกภาพวันที่ 28 ตุลาคม 2556 เวลา 18.09 น.

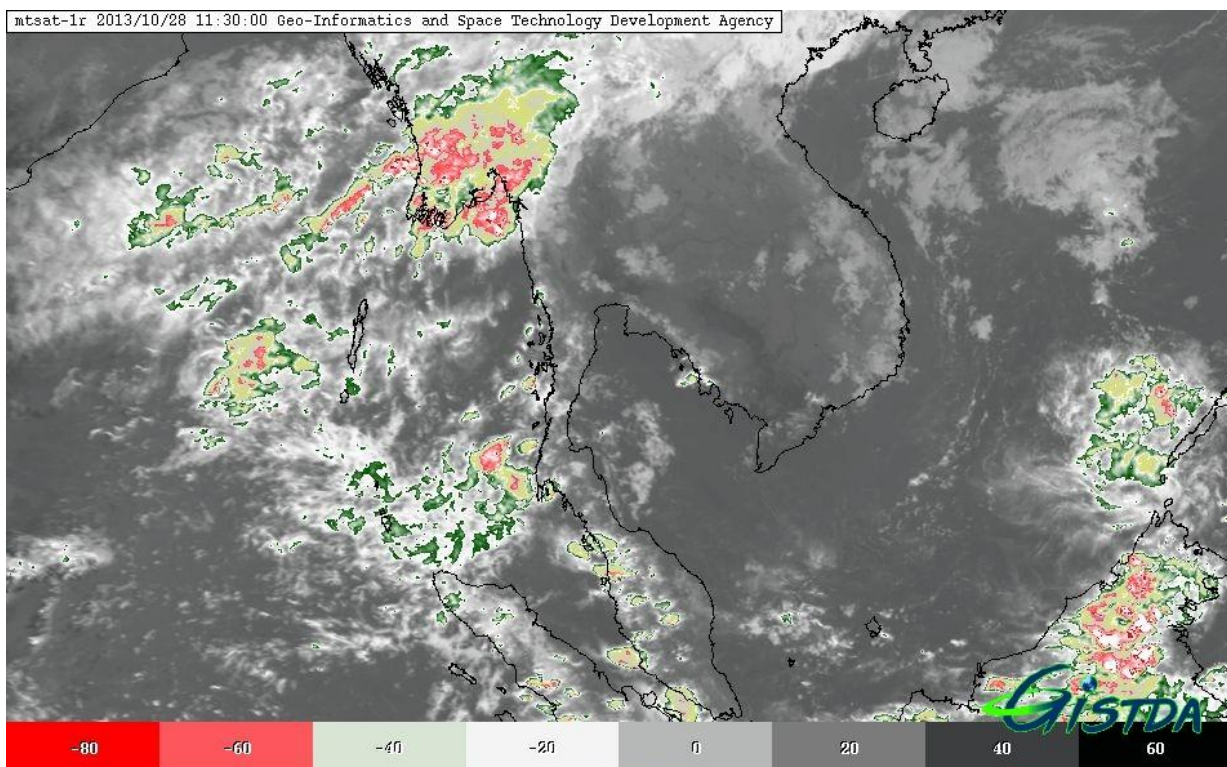
บริเวณบางส่วนของจังหวัดขอนแก่น นครราชสีมา บุรีรัมย์ ร้อยเอ็ด ศรีสะเกษ สุรินทร์ และอุบลราชธานี

สำนักงานพัฒนาเทคโนโลยีอวกาศและภูมิสารสนเทศ (องค์การมหาชน): สทอภ.

กระทรวงวิทยาศาสตร์และเทคโนโลยี

การดำเนินการติดตามพื้นที่น้ำท่วม ปี 2556 ของ สทอภ. โดยใช้ข้อมูลจากดาวเทียม RADARSAT-2 บันทึกภาพวันที่ 28 ตุลาคม 2556 เวลา 18.09 น. โดยสรุปดังนี้

กรมอุตุนิยมวิทยา รายงานสภาพอากาศประจำวันวันที่ 28 ตุลาคม 2556 เมื่อเวลา 06.00 น. บริเวณความกดอากาศสูงกำลังค่อนข้างแรงจากประเทศจีนที่ปกคลุมประเทศไทยตอนบนมีกำลังอ่อนลง ทำให้บริเวณดังกล่าวมีอุณหภูมิสูงขึ้นกับมีหมอกในตอนเช้าและมีหมอกหนาบางพื้นที่ ส่วนภาคเหนือยังคงมีฝนเนื่องจากคลื่นกระแสลมตะวันตกเคลื่อนเข้ามาปกคลุมบริเวณดังกล่าว มรสุมตะวันออกเฉียงเหนือที่พัดปกคลุมอ่าวไทยและภาคใต้มีกำลังอ่อนลง ในขณะที่หย่อมความกดอากาศต่ำที่ปกคลุมหัวเกาะสุมาตราได้เคลื่อนออกไปทิศตะวันตกมากยิ่งขึ้น ทำให้ภาคใต้มีฝนน้อยลง



ภาพที่ 1 ข้อมูลจากดาวเทียม MTSAT-2 แสดงสภาพอากาศ ณ วันที่ 28 ตุลาคม เวลา 18.34 น.

ที่มา : <http://eo.eoc.gistda.or.th>

ในการนี้ สทอภ. ได้ดำเนินการรับสัญญาณข้อมูลจากดาวเทียม RADARSAT-2 บันทึกภาพวันที่ 28 ตุลาคม 2556 เวลา 18.09 น. ทำการวิเคราะห์พื้นที่น้ำท่วมบริเวณบางส่วนของจังหวัดขอนแก่น นครราชสีมา บุรีรัมย์ ร้อยเอ็ด ศรีสะเกษ สุรินทร์ และอุบลราชธานี ดังตารางที่ 1 และภาพที่ 2 สามารถสรุปสถานการณ์พื้นที่น้ำท่วม ได้ดังนี้

จังหวัดศรีสะเกษ พบพื้นที่น้ำท่วมบริเวณอำเภอราษีไศล เมืองศรีสะเกษ กันทรารมย์ ยางชุมน้อย ศีลาลาด ห้วยทับทัน อุทุมพรพิสัย บึงบูรพ์ ปรางค์กู่ และเมืองจันทร์ ตามลำดับ

จังหวัดสุรินทร์ พบพื้นที่น้ำท่วมบริเวณอำเภอรัตนบุรี ท่าตูม ชุมพลบุรี สำโรงทาบ ศีขรภูมิ จอมพระสังขะ และโนนนารายณ์ ตามลำดับ

จังหวัดนครราชสีมา พบพื้นที่น้ำท่วมบริเวณอำเภอเมืองยาง ลำทะเมนชัย ชุมพวง และประทาย ตามลำดับ

จังหวัดบุรีรัมย์ พบพื้นที่น้ำท่วมบริเวณอำเภอสตึก คูเมือง พุทไธสง แคนดง และบ้านใหม่ไชยพจน์ ตามลำดับ

จังหวัดขอนแก่น พบพื้นที่น้ำท่วมบริเวณอำเภอบ้านแฮด บ้านไผ่ เมืองขอนแก่น ชนบท พระยืน และมัญจาคีรี ตามลำดับ

จังหวัดอุบลราชธานี พบพื้นที่น้ำท่วมบริเวณอำเภอเมืองอุบลราชธานี วารินชำราบ ดอนมดแดง ตาลชุม เขื่องใน และสว่างวีระวงศ์ ตามลำดับ

จังหวัดร้อยเอ็ด พบพื้นที่น้ำท่วมบริเวณอำเภอสวรรคภูมิ โพนทราย หนองฮี

จากการวิเคราะห์ข้อมูลจากดาวเทียม RADARSAT-2 พบว่า พื้นที่น้ำท่วมซึ่งส่วนใหญ่เป็นบริเวณพื้นที่ราบต่ำ พื้นที่เกษตรกรรม และแหล่งชุมชนในบางพื้นที่ บริเวณริมแม่น้ำสายหลักและลำน้ำย่อย ทั้งนี้ ประชาชนทั่วไปสามารถตรวจสอบพื้นที่ดังกล่าวจากแผนที่น้ำท่วมจากข้อมูลดาวเทียมที่เว็บไซต์ <http://flood.gistda.or.th>, www.gistda.or.th

ตารางที่ 1 พื้นที่น้ำท่วมและจำนวนครัวเรือนที่อยู่ในบริเวณบางส่วนของจังหวัดขอนแก่น นครราชสีมา บุรีรัมย์ ร้อยเอ็ด ศรีสะเกษ สุรินทร์ และอุบลราชธานี

จังหวัด	อำเภอ	พื้นที่น้ำท่วม(ไร่)	หลังคาเรือน (หลัง)
ศรีสะเกษ	ราษีไศล	29,964	12
	เมืองศรีสะเกษ	17,015	0
	กันทรารมย์	4,062	0
	ยางชุมน้อย	4,045	0
	ศีลาลาด	3,648	0
	ห้วยทับทัน	805	0
	อุทุมพรพิสัย	763	0
	บึงบูรพ์	382	0

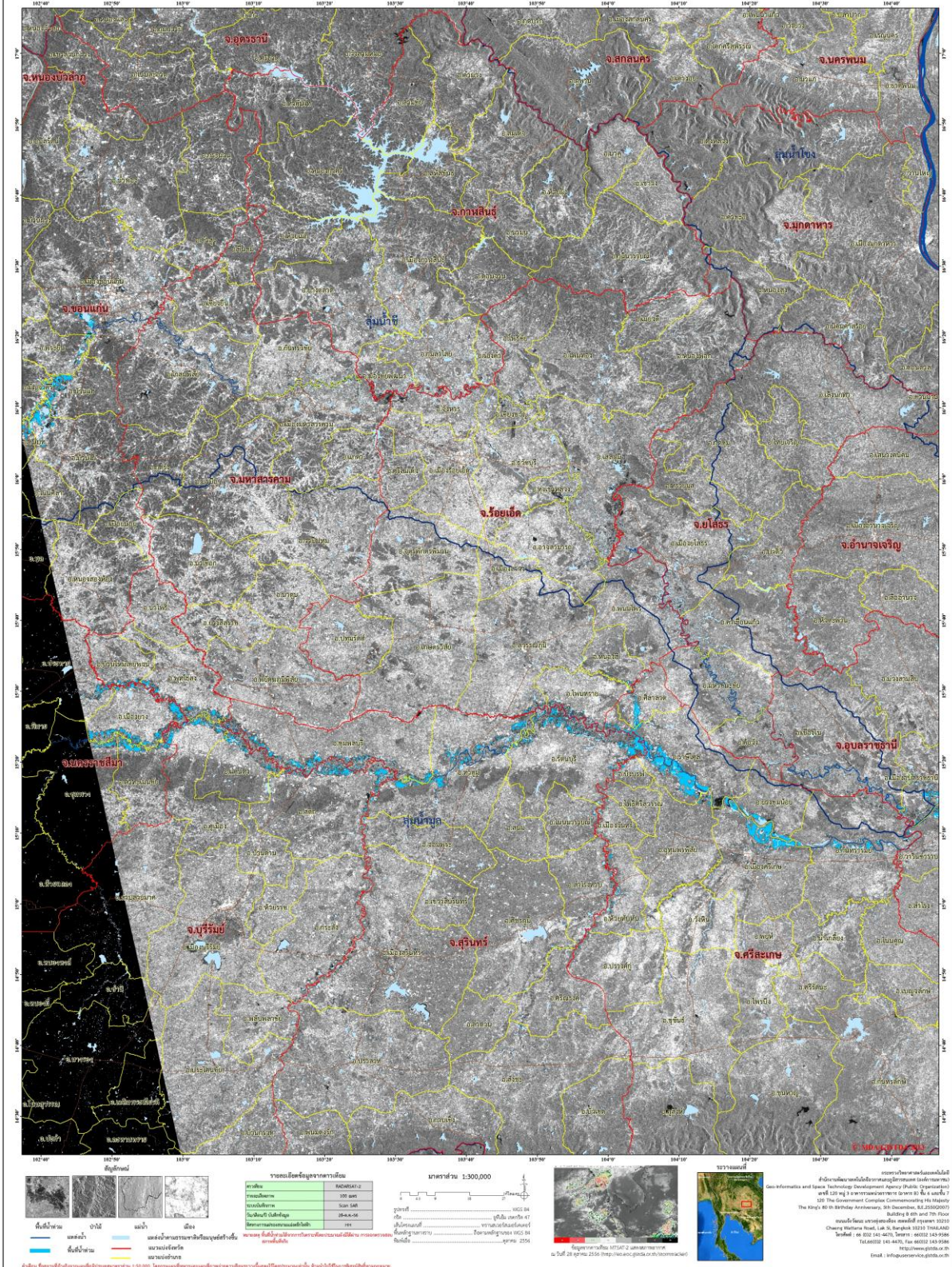
จังหวัด	อำเภอ	พื้นที่น้ำท่วม(ไร่)	หลังคาเรือน (หลัง)
	ปรางค์กู่	116	0
	เมืองจันทร์	57	0
รวมจังหวัดศรีสะเกษ		60,858	12
สุรินทร์	รัตนบุรี	15,428	2
	ท่าตูม	13,527	8
	ชุมพลบุรี	11,209	19
	สำโรงทาบ	546	0
	ศีขรภูมิ	125	0
	จอมพระ	117	0
	สังขะ	64	0
	โนนนารายณ์	49	0
รวมจังหวัดสุรินทร์		41,065	29
นครราชสีมา	เมืองยาง	13,015	14
	ลำทะเมนชัย	4,862	3
	ชุมพวง	1,872	1
	ประทาย	1,780	0
รวมจังหวัดนครราชสีมา		21,530	18
บุรีรัมย์	สตึก	8,353	5
	คูเมือง	5,063	0
	พุทไธสง	3,425	0
	แคนดง	3,078	4
	บ้านใหม่ไชยพจน์	1,147	0
รวมจังหวัดบุรีรัมย์		21,065	9
ขอนแก่น	บ้านแฮด	7,735	3
	บ้านไผ่	5,383	1
	เมืองขอนแก่น	3,236	4
	ชนบท	1,570	0
	พระยืน	1,130	2
	มัญจาคีรี	591	1
รวมจังหวัดขอนแก่น		19,644	11
อุบลราชธานี	เมืองอุบลราชธานี	4,717	4

จังหวัด	อำเภอ	พื้นที่น้ำท่วม(ไร่)	หลังคาเรือน (หลัง)
	วารินชำราบ	3,000	20
	ดอนมดแดง	538	0
	ตาลชุม	238	0
	เซิงโน	231	1
	สว่างวีระวงศ์	53	0
รวมจังหวัดอุบลราชธานี		8,777	25
ร้อยเอ็ด	สุวรรณภูมิ	1,025	4
	โพนทราย	1,017	3
	หนองฮี	277	0
รวมจังหวัดร้อยเอ็ด		2,319	7
รวมทั้งหมด		175,258	111

*หมายเหตุ: พื้นที่โดยประมาณจากการวิเคราะห์ข้อมูลจากดาวเทียม RADARSAT-2



ข้อมูลจากดาวเทียม RADARSAT-2 บันทึกข้อมูลเมื่อวันที่ 28 ตุลาคม 2556 เวลา 18.09 น.
แสดงพื้นที่น้ำท่วม บริเวณบางส่วนของจังหวัดขอนแก่น นครราชสีมา บุรีรัมย์ ร้อยเอ็ด ศรีสะเกษ สุรินทร์ และอุบลราชธานี



ภาพที่ 2 พื้นที่น้ำท่วม (สีฟ้า) จากการวิเคราะห์ข้อมูลจากดาวเทียม RADARSAT-2 บันทึกภาพวันที่ 28 ตุลาคม 2556 เวลา 18.09 น. บริเวณบางส่วนของจังหวัดขอนแก่น นครราชสีมา บุรีรัมย์ ร้อยเอ็ด ศรีสะเกษ สุรินทร์ และอุบลราชธานี

เอกสารอ้างอิง

กรมอุตุนิยมวิทยา. 2556. พยากรณ์อากาศประจำวันวันที่ 28 ตุลาคม 2556 เวลา 6.00 น.

แหล่งที่มา: http://tmd.go.th/daily_forecast 26 ตุลาคม 2556

สำนักงานพัฒนาเทคโนโลยีอวกาศและภูมิสารสนเทศ (องค์การมหาชน). 2556. TeraCat & trade
Satellite Data Catalog. แหล่งที่มา: <http://eo.eoc.gistda.or.th/stromtracker>

วันที่ 27 ตุลาคม 2556

สำนักงานพัฒนาเทคโนโลยีอวกาศและภูมิสารสนเทศ (องค์การมหาชน). 2556. ข้อมูลจากดาวเทียม
RADARSAT-2 บันทึกภาพวันที่ 28 ตุลาคม 2556 เวลา 18.09 น.