

# รายงานการติดตามพื้นที่น้ำท่วม ปี 2556 โดยใช้ข้อมูลจากดาวเทียม RADARSAT-2

บันทึกภาพวันที่ 27 ตุลาคม 2556 เวลา 05.55 น.

บริเวณบางส่วนของจังหวัดศรีสะเกษ นครราชสีมา ขอนแก่น สุรินทร์ บุรีรัมย์ อุบลราชธานี ชัยภูมิ และร้อยเอ็ด

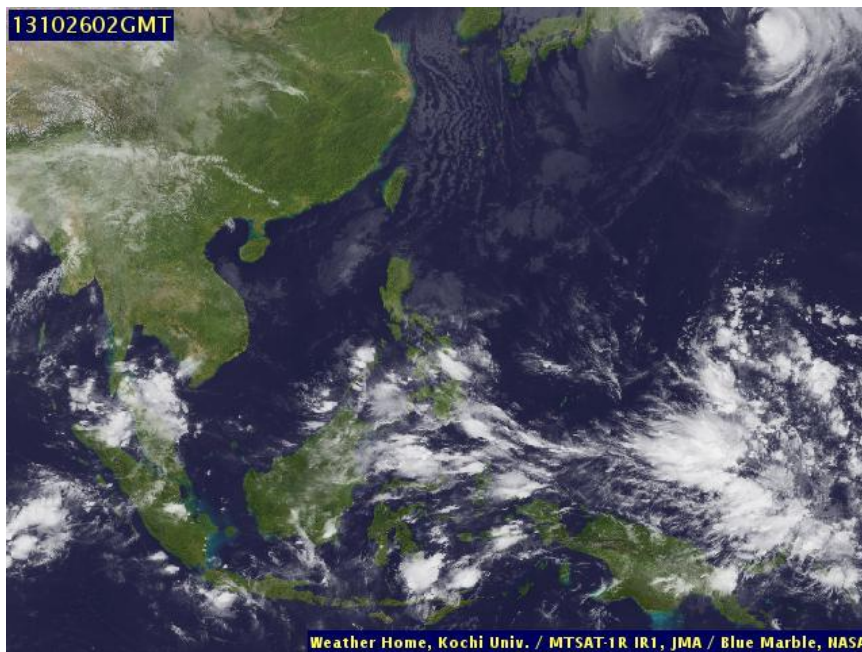
สำนักงานพัฒนาเทคโนโลยีอวกาศและภูมิสารสนเทศ (องค์การมหาชน): สทอภ.

กระทรวงวิทยาศาสตร์และเทคโนโลยี

---

การดำเนินการติดตามพื้นที่น้ำท่วม ปี 2556 ของ สทอภ. โดยใช้ข้อมูลจากดาวเทียม RADARSAT-2 บันทึกภาพวันที่ 27 ตุลาคม 2556 เวลา 05.55 น. โดยสรุปดังนี้

กรมอุตุนิยมวิทยา รายงานสภาพอากาศประจำวันวันที่ 27 ตุลาคม 2556 เมื่อเวลา 12.00 น. บริเวณความกดอากาศสูงกำลังค่อนข้างแรงจากประเทศจีนที่ปกคลุมประเทศไทยตอนบนเริ่มมีกำลังอ่อนลง แต่ยังคงทำให้บริเวณดังกล่าวมีอากาศเย็นกับมีหมอกเพิ่มขึ้นในตอนเช้าและมีหมอกหนาบางพื้นที่ มรสุมตะวันออกเฉียงเหนือกำลังปานกลางยังคงพัดปกคลุมอ่าวไทยและภาคใต้ ประกอบกับหย่อมความกดอากาศต่ำยังคงปกคลุมช่องแคบมะละกา ทำให้ภาคใต้มีฝนหนาแน่นและมีฝนตกหนักบางแห่งในระยะนี้ สำหรับคลื่นลมบริเวณอ่าวไทยตอนล่างมีคลื่นสูงประมาณ 2 เมตร



ภาพที่ 1 ข้อมูลจากดาวเทียม MTSAT-2 แสดงสภาพอากาศ ณ วันที่ 26 ตุลาคม เวลา 09.01 น.

ที่มา : <http://eo.eoc.gistda.or.th>

ในการนี้ สทอภ. ได้ดำเนินการรับสัญญาณข้อมูลจากดาวเทียม RADARSAT-2 บันทึกภาพวันที่ 27 ตุลาคม 2556 เวลา 05.55 น. ทำการวิเคราะห์พื้นที่น้ำท่วมบริเวณบางส่วนของจังหวัดศรีสะเกษ นครราชสีมา ขอนแก่น สุรินทร์ บุรีรัมย์ อุบลราชธานี ชัยภูมิ และร้อยเอ็ด ดังตารางที่ 1 และภาพที่ 2-3 สามารถสรุปสถานการณ์พื้นที่น้ำท่วม ได้ดังนี้

**จังหวัดศรีสะเกษ** พบพื้นที่น้ำท่วมบริเวณอำเภอกันทรารมย์ บึงบูรพ์ เมืองศรีสะเกษ ยางชุมน้อย ราชัไศล ศีลาลาด และอุทุมพรพิสัย ตามลำดับ

**จังหวัดนครราชสีมา** พบพื้นที่น้ำท่วมบริเวณอำเภอแก้งสนามนาง คง จักราช เฉลิมพระเกียรติ ชุมพวง โชคชัย โนนแดง โนนสูง ประทาย พิมาย เมืองนครราชสีมา เมืองยาง ลำทะเมนชัย และห้วยแถลง ตามลำดับ

**จังหวัดสุรินทร์** พบพื้นที่น้ำท่วมบริเวณอำเภอจอมพระ ชุมพลบุรี ท่าตูม และรัตนบุรี ตามลำดับ

**จังหวัดขอนแก่น** พบพื้นที่น้ำท่วมบริเวณอำเภอโคกโพธิ์ไชย ชนบท บ้านไผ่ บ้านแฮด พระยืน มัญจาคีรี เมืองขอนแก่น แวงน้อย และแวงใหญ่ ตามลำดับ

**จังหวัดบุรีรัมย์** พบพื้นที่น้ำท่วมบริเวณอำเภอคูเมือง แคนดง ชำนิ นางรอง บ้านใหม่ไชยพจน์ พุทไธสง ลำปลายมาศ และสตึก ตามลำดับ

**จังหวัดอุบลราชธานี** พบพื้นที่น้ำท่วมบริเวณอำเภอเมืองอุบลราชธานี และวารินชำราบ ตามลำดับ

**จังหวัดชัยภูมิ** พบพื้นที่น้ำท่วมบริเวณอำเภอคอนสวรรค์

**จังหวัดร้อยเอ็ด** พบพื้นที่น้ำท่วมบริเวณอำเภอโพนทราย สุวรรณภูมิ หนองฮี

จากการวิเคราะห์ข้อมูลจากดาวเทียม RADARSAT-2 พบว่า พื้นที่น้ำท่วมซึ่งส่วนใหญ่เป็นบริเวณพื้นที่ราบต่ำ พื้นที่เกษตรกรรม และแหล่งชุมชนในบางพื้นที่ บริเวณริมแม่น้ำสายหลักและลำน้ำย่อย ทั้งนี้ ประชาชนทั่วไปสามารถตรวจสอบพื้นที่ดังกล่าวจากแผนที่น้ำท่วมจากข้อมูลดาวเทียมที่เว็บไซต์ <http://flood.gistda.or.th>, [www.gistda.or.th](http://www.gistda.or.th)

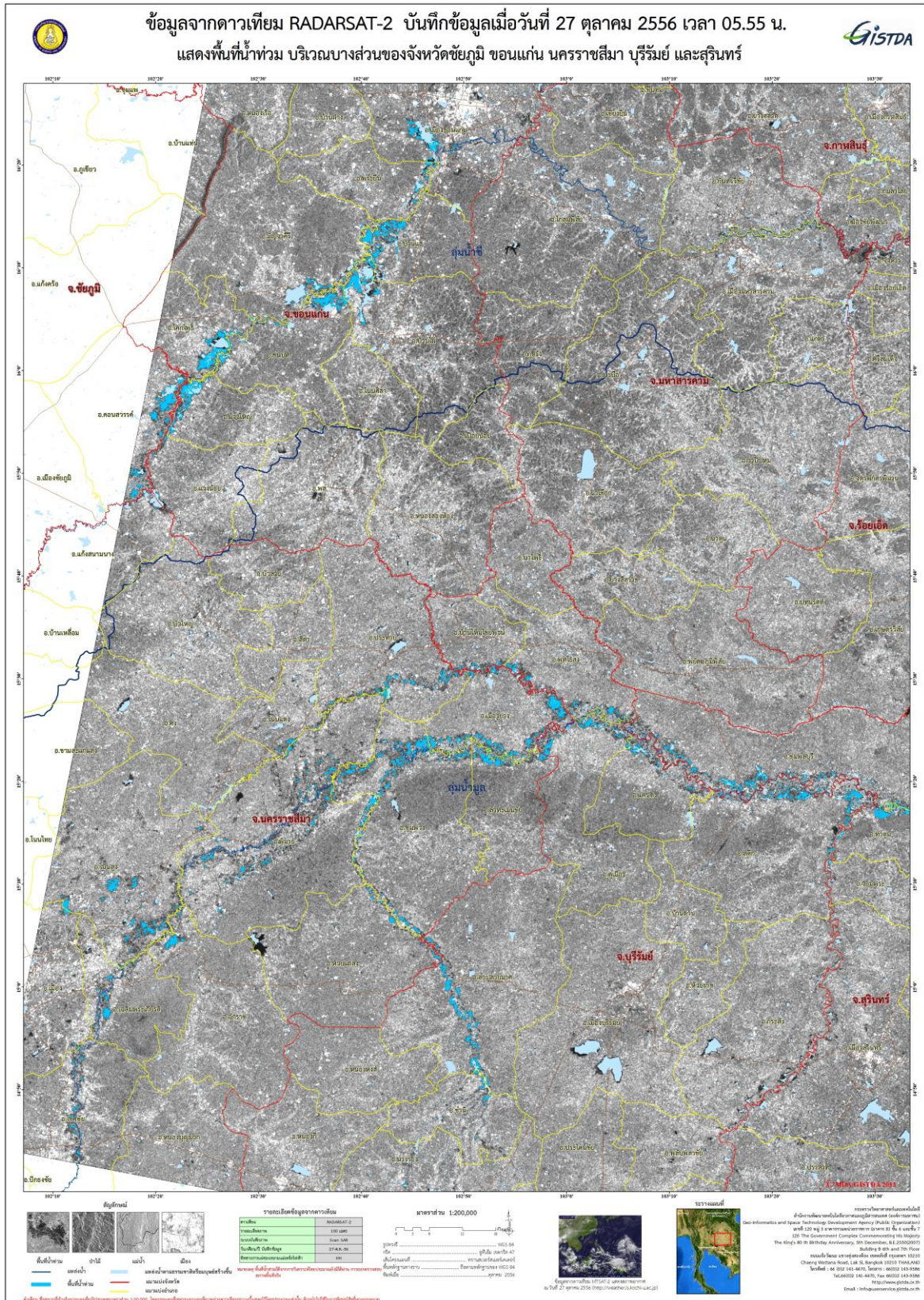
**ตารางที่ 1** พื้นที่น้ำท่วมและจำนวนครัวเรือนที่อยู่ในบริเวณบางส่วนของจังหวัดศรีสะเกษ นครราชสีมา ขอนแก่น สุรินทร์ บุรีรัมย์ อุบลราชธานี ชัยภูมิ และร้อยเอ็ด

จังหวัด	อำเภอ	พื้นที่น้ำท่วม(ไร่)	หลังคาเรือน (หลัง)
ศรีสะเกษ	กันทรารมย์	5,461	0
	บึงบูรพ์	386	0
	เมืองศรีสะเกษ	18,369	4
	ยางชุมน้อย	4,425	0
	ราชัไศล	32,296	12
	ศีลาลาด	4,192	0
	อุทุมพรพิสัย	950	0
<b>รวมจังหวัดศรีสะเกษ</b>		<b>66,078</b>	<b>16</b>
นครราชสีมา	แก้งสนามนาง	140	0
	คง	54	0
	จักราช	1,953	1
	เฉลิมพระเกียรติ	2,169	0
	ชุมพวง	10,782	12

จังหวัด	อำเภอ	พื้นที่น้ำท่วม(ไร่)	หลังคาเรือน (หลัง)
	โชคชัย	1,445	0
	โนนแดง	593	0
	โนนสูง	6,624	0
	ประทาย	2,771	0
	พิมาย	7,913	2
	เมืองนครราชสีมา	397	0
	เมืองยาง	9,711	2
	ลำทะเมนชัย	3,646	2
	ห้วยแถลง	1,413	0
<b>รวมจังหวัดนครราชสีมา</b>		<b>49,611</b>	<b>19</b>
สุรินทร์	จอมพระ	133	0
	ชุมพลบุรี	8,595	8
	ท่าตูม	12,071	1
	รัตนบุรี	17,905	3
<b>รวมจังหวัดสุรินทร์</b>		<b>38,704</b>	<b>12</b>
ขอนแก่น	โคกโพธิ์ไชย	6,350	1
	ชนบท	5,932	0
	บ้านไผ่	5,231	1
	บ้านแฮด	7,368	0
	พระยืน	1,232	4
	มัญจาคีรี	1,680	3
	เมืองขอนแก่น	3,858	3
	แวงน้อย	461	1
	แวงใหญ่	4,842	8
<b>รวมจังหวัดขอนแก่น</b>		<b>36,954</b>	<b>21</b>
บุรีรัมย์	คูเมือง	3,768	0
	แคนดง	1,678	0
	ชำนิ	1,137	3
	นางรอง	116	0
	บ้านใหม่ไชยพจน์	795	0
	พุทไธสง	2,398	0

จังหวัด	อำเภอ	พื้นที่น้ำท่วม(ไร่)	หลังคาเรือน (หลัง)
	ลำปลายมาศ	6,974	5
	สตึก	6,813	5
รวมจังหวัดบุรีรัมย์		23,680	13
อุบลราชธานี	เมืองอุบลราชธานี	7,466	3
	วารินชำราบ	4,550	10
รวมจังหวัดอุบลราชธานี		12,016	13
ชัยภูมิ	คอนสวรรค์	6,813	4
รวมจังหวัดชัยภูมิ		6,813	4
ร้อยเอ็ด	โพนทราย	1,177	0
	สุวรรณภูมิ	699	0
	หนองฮี	305	0
รวมจังหวัดร้อยเอ็ด		2,180	0
รวมทั้งหมด		236,035	98

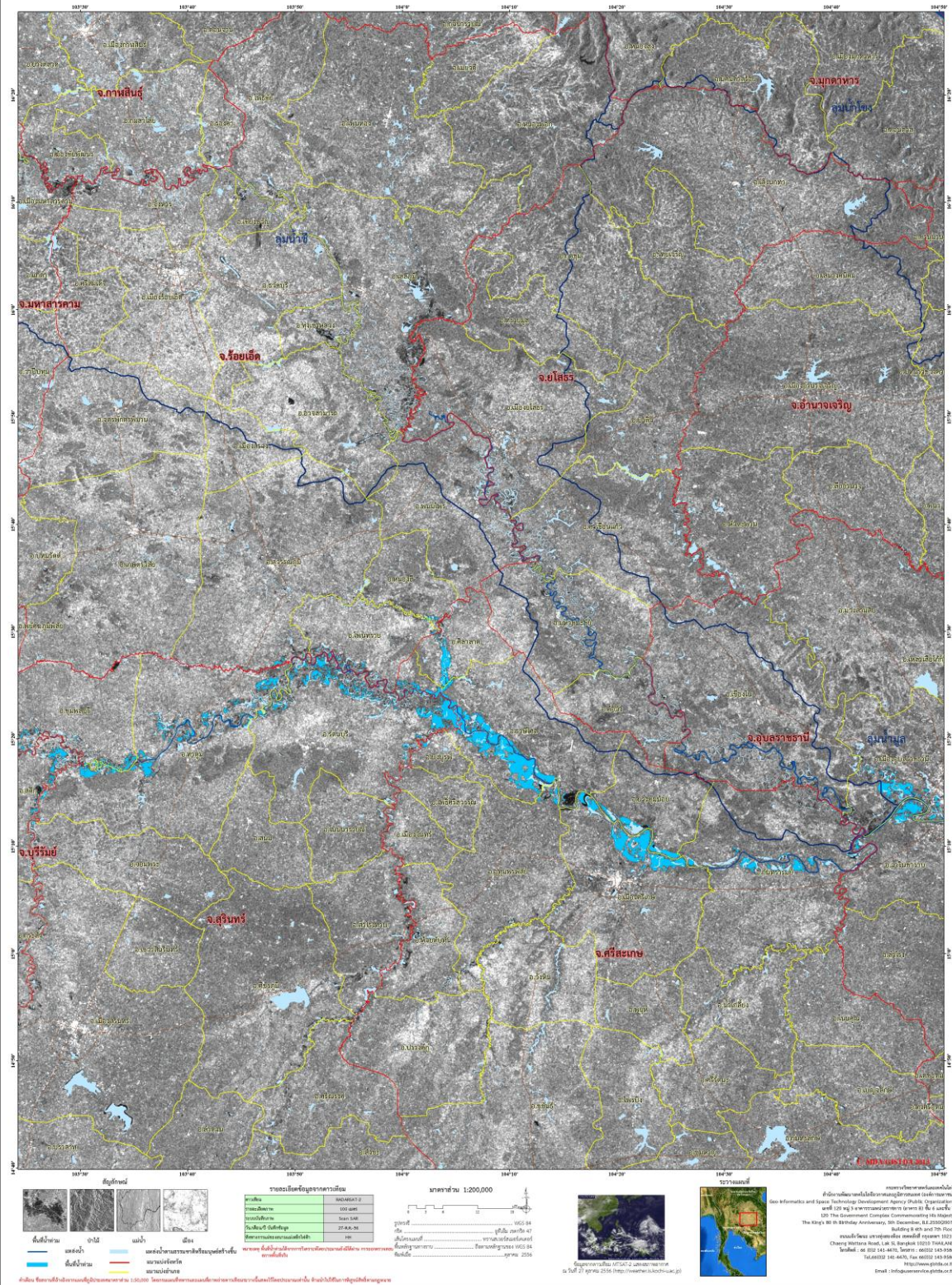
\*หมายเหตุ: พื้นที่โดยประมาณจากการวิเคราะห์ข้อมูลจากดาวเทียม RADARSAT-2



ภาพที่ 2 พื้นที่น้ำท่วม (สีฟ้า) จากการวิเคราะห์ข้อมูลจากดาวเทียม RADARSAT-2 บันทึกภาพวันที่ 27 ตุลาคม 2556 เวลา 05.55 น. บริเวณบางส่วนของจังหวัดชัยภูมิ ขอนแก่น นครราชสีมา บุรีรัมย์ และ สุรินทร์



ข้อมูลจากดาวเทียม RADARSAT-2 บันทึกข้อมูลเมื่อวันที่ 27 ตุลาคม 2556 เวลา 05.55 น.  
แสดงพื้นที่น้ำท่วม บริเวณบางส่วนของจังหวัดร้อยเอ็ด สุรินทร์ ศรีสะเกษ และอุบลราชธานี



ภาพที่ 3 พื้นที่น้ำท่วม (สีฟ้า) จากการวิเคราะห์ข้อมูลจากดาวเทียม RADARSAT-2 บันทึกภาพวันที่ 27 ตุลาคม 2556 เวลา 05.55 น. บริเวณบางส่วนของจังหวัดร้อยเอ็ด ศรีสะเกษ สุรินทร์ และอุบลราชธานี

## เอกสารอ้างอิง

กรมอุตุนิยมวิทยา. 2556. พยากรณ์อากาศประจำวัน **ที่ 27 ตุลาคม 2556 เวลา 12.00 น.**

**แหล่งที่มา:** [http://tmd.go.th/daily\\_forecast](http://tmd.go.th/daily_forecast) 26 ตุลาคม 2556

สำนักงานพัฒนาเทคโนโลยีอวกาศและภูมิสารสนเทศ (องค์การมหาชน). 2556. **TeraCat & trade**

**Satellite Data Catalog.** **แหล่งที่มา:** <http://eo.eoc.gistda.or.th/stromtracker>

วันที่ 26 ตุลาคม 2556

สำนักงานพัฒนาเทคโนโลยีอวกาศและภูมิสารสนเทศ (องค์การมหาชน). 2556. **ข้อมูลจากดาวเทียม**

**RADARSAT-2** บันทึกภาพวันที่ **27 ตุลาคม 2556 เวลา 05.55 น.**