

รายงานการติดตามพื้นที่น้ำท่วม ปี 2556 โดยใช้ข้อมูลจากดาวเทียม COSMO-SkyMed-3

บันทึกภาพวันที่ 26 ตุลาคม 2556 เวลา 18.22 น.

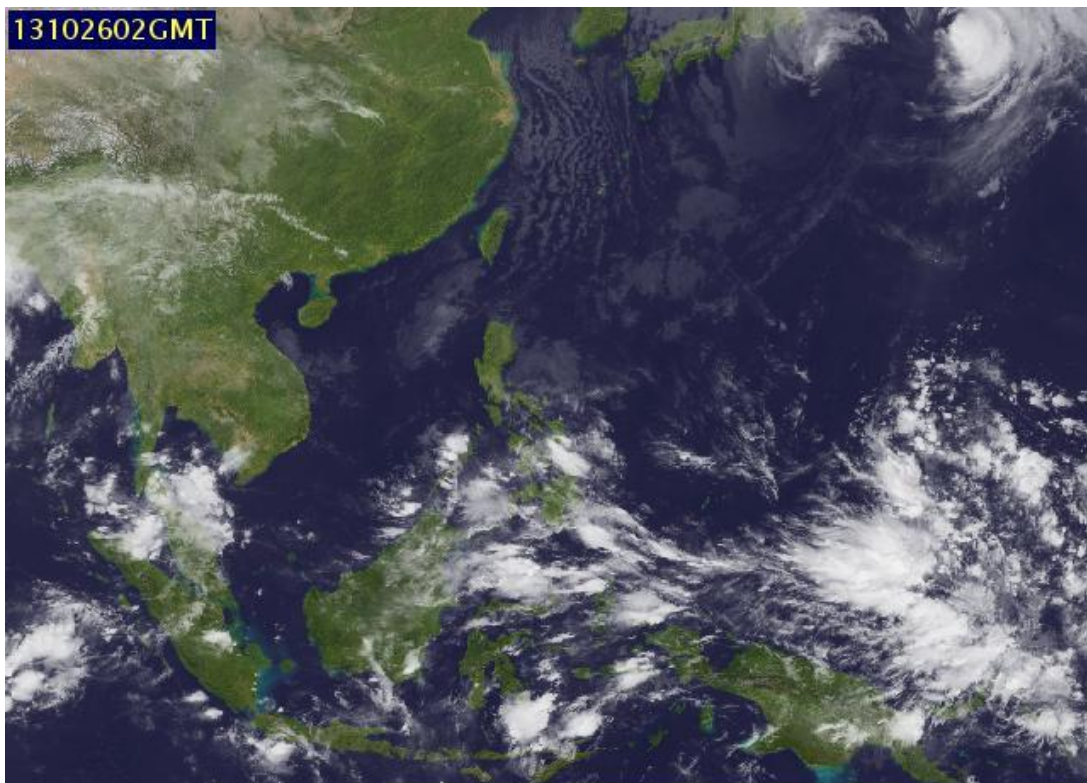
บริเวณบางส่วนของจังหวัดนครราชสีมา บุรีรัมย์ ชัยภูมิ และสุรินทร์

สำนักงานพัฒนาเทคโนโลยีอวกาศและภูมิสารสนเทศ (องค์การมหาชน): สทอภ.

กระทรวงวิทยาศาสตร์และเทคโนโลยี

การดำเนินการติดตามพื้นที่น้ำท่วม ปี 2556 ของ สทอภ. โดยใช้ข้อมูลจากดาวเทียม COSMO-SkyMed-3 บันทึกภาพวันที่ 26 ตุลาคม 2556 เวลา 18.22 น. โดยสรุปดังนี้

กรมอุตุนิยมวิทยา รายงานสภาพอากาศประจำวัน ที่ 26 ตุลาคม 2556 เมื่อเวลา 17.00 น. บริเวณความกดอากาศสูงกำลังค่อนข้างแรงจากประเทศจีนยังคงปกคลุมประเทศไทยตอนบน ทำให้บริเวณดังกล่าวมีอากาศเย็นกับมีหมอกบางในตอนเช้า โดยมีฝนเล็กน้อยบริเวณด้านตะวันตกของภาคเหนือ และบริเวณชายฝั่งภาคตะวันออกเฉียงเหนือกำลังปานกลางพัดปกคลุมอ่าวไทยและภาคใต้ ประกอบกับหย่อมความกดอากาศต่ำยังคงปกคลุมภาคใต้ตอนล่างและช่องแคบมะละกา ทำให้ภาคใต้มีฝนหนาแน่นและมีฝนตกหนักบางแห่งในระยะ 1-2 พายุโซนร้อน “ฟรานซิสโก” (FRANCISCO) บริเวณมหาสมุทรแปซิฟิก กำลังเคลื่อนตัวออกห่างจากประเทศญี่ปุ่นไปทางด้านตะวันออกเฉียงเหนือ โดยพายุนี้ไม่มีผลกระทบต่อประเทศไทย



ภาพที่ 1 ข้อมูลจากดาวเทียม MTSAT-2 แสดงสภาพอากาศ ณ วันที่ 26 ตุลาคม 2556 เวลา 9.00 น.

ที่มา : <http://eo.eoc.gistda.or.th>

ในการนี้ สทอภ. ได้ดำเนินการรับสัญญาณข้อมูลจากดาวเทียม COSMO-SkyMed-3 บันทึกภาพวันที่ 26 ตุลาคม 2556 เวลา 18.22 น. ทำการวิเคราะห์พื้นที่น้ำท่วม บริเวณบางส่วนของจังหวัดนครราชสีมา

บุรีรัมย์ ชัยภูมิ และสุรินทร์ ตามลำดับ ดังตารางที่ 1 ภาพที่ 1 และภาพที่ 2 สามารถสรุปสถานการณ์พื้นที่น้ำท่วม ได้ดังนี้

จังหวัดนครราชสีมา พบพื้นที่น้ำท่วมบริเวณอำเภอชุมพวง พิมาย เมืองยางโนนสูง ประทาย ลำทะเมนชัย เฉลิมพระเกียรติ โนนไทย โชคชัย ห้วยแถลง จักราช เมืองนครราชสีมา โนนแดง บ้านเหลื่อม แก้งสนามนาง และคง ตามลำดับ

จังหวัดบุรีรัมย์ พบพื้นที่น้ำท่วมบริเวณอำเภอลำปลายมาศ คูเมือง พุทไธสง แคนดง ชำนิ บ้านใหม่ไชยพจน์ และนางรองตามลำดับ

จังหวัดชัยภูมิ พบพื้นที่น้ำท่วมบริเวณอำเภอชัยเมืองชัยภูมิ จตุรัส บ้านเขว้า เนินสง่า และบำเหน็จณรงค์ตามลำดับ

จังหวัดสุรินทร์ พบพื้นที่น้ำท่วมบริเวณอำเภอชุมพลบุรี

จากการวิเคราะห์ข้อมูลจากดาวเทียม COSMO-SkyMed-3 พบว่า พื้นที่น้ำท่วมซึ่งส่วนใหญ่เป็นบริเวณพื้นที่ราบต่ำ พื้นที่เกษตรกรรม และแหล่งชุมชนในบางพื้นที่ บริเวณริมแม่น้ำสายหลักและลำน้ำย่อย ทั้งนี้ประชาชนทั่วไปสามารถตรวจสอบพื้นที่ดังกล่าวจากแผนที่น้ำท่วมจากข้อมูลจากดาวเทียมที่เว็บไซต์ <http://flood.gistda.or.th>, www.gistda.or.th

ตารางที่ 1 พื้นที่น้ำท่วมและจำนวนครัวเรือนที่อยู่ในบริเวณบางส่วนของจังหวัดนครราชสีมา บุรีรัมย์ ชัยภูมิ และสุรินทร์

เนื้อที่น้ำท่วมจำแนกรายอำเภอ			
จังหวัด	อำเภอ	พื้นที่น้ำท่วม(ไร่)	หลังคาเรือน (หลัง)
นครราชสีมา	ชุมพวง	14,574	28
	พิมาย	13,953	7
	เมืองยาง	10,616	6
	โนนสูง	5,839	0
	ประทาย	4,204	1
	ลำทะเมนชัย	4,118	6
	เฉลิมพระเกียรติ	3,827	3
	โนนไทย	2,074	0
	โชคชัย	2,007	1
	ห้วยแถลง	1,862	0
	จักราช	1,379	6
	เมืองนครราชสีมา	907	2
	โนนแดง	728	0
	บ้านเหลื่อม	614	9
	แก้งสนามนาง	167	0
	คง	71	0
	รวมจังหวัดนครราชสีมา		66,941

เนื้อที่น้ำท่วมจำแนกรายอำเภอ			
จังหวัด	อำเภอ	พื้นที่น้ำท่วม(ไร่)	หลังคาเรือน (หลัง)
บุรีรัมย์	ลำปลายมาศ	8,517	2
	คูเมือง	4,238	0
	พุทไธสง	2,864	0
	แคนดง	1,665	2
	ชำนิ	1,607	4
	บ้านใหม่ไชยพจน์	1,055	0
	นางรอง	326	0
รวมจังหวัดบุรีรัมย์		20,272	8
ชัยภูมิ	เมืองชัยภูมิ	4,437	19
	จัตุรัส	3,215	25
	บ้านเขว้า	1,897	3
	เนินสง่า	1,082	15
	ป่าหน่จณรงค์	207	0
รวมจังหวัดชัยภูมิ		10,837	62
สุรินทร์	ชุมพลบุรี	615	1
รวมจังหวัดสุรินทร์		615	1
รวมทั้งหมด		98,664	140

*หมายเหตุ:

พื้นที่โดยประมาณจากการวิเคราะห์ข้อมูลจากดาวเทียม COSMO-SkyMed-3

เอกสารอ้างอิง

กรมอุตุนิยมวิทยา. พยากรณ์อากาศประจำวันที 26 ตุลาคม 2556 เวลา 17.00 น.

แหล่งที่มา: http://tmd.go.th/daily_forecast 26 ตุลาคม 2556

สำนักงานพัฒนาเทคโนโลยีอวกาศและภูมิสารสนเทศ (องค์การมหาชน). 2556. TeraCat & trade

Satellite Data Catalog. แหล่งที่มา: <http://eo.eoc.gistda.or.th> วันที่ 26 ตุลาคม 2556

สำนักงานพัฒนาเทคโนโลยีอวกาศและภูมิสารสนเทศ (องค์การมหาชน). 2556. ข้อมูลจากดาวเทียม

COSMO-SkyMed-3 บันทึกภาพวันที่ 26 ตุลาคม 2556 เวลา 18.22 น.