

รายงานการติดตามพื้นที่น้ำท่วม ปี 2556 โดยใช้ข้อมูลจากดาวเทียม RADARSAT-2

บันทึกภาพวันที่ 21 ตุลาคม 2556 เวลา 18.31น.

บริเวณบางส่วนของจังหวัดนครราชสีมา สุรินทร์ ขอนแก่น บุรีรัมย์ ชัยภูมิ สกลนคร บึงกาฬ ร้อยเอ็ด

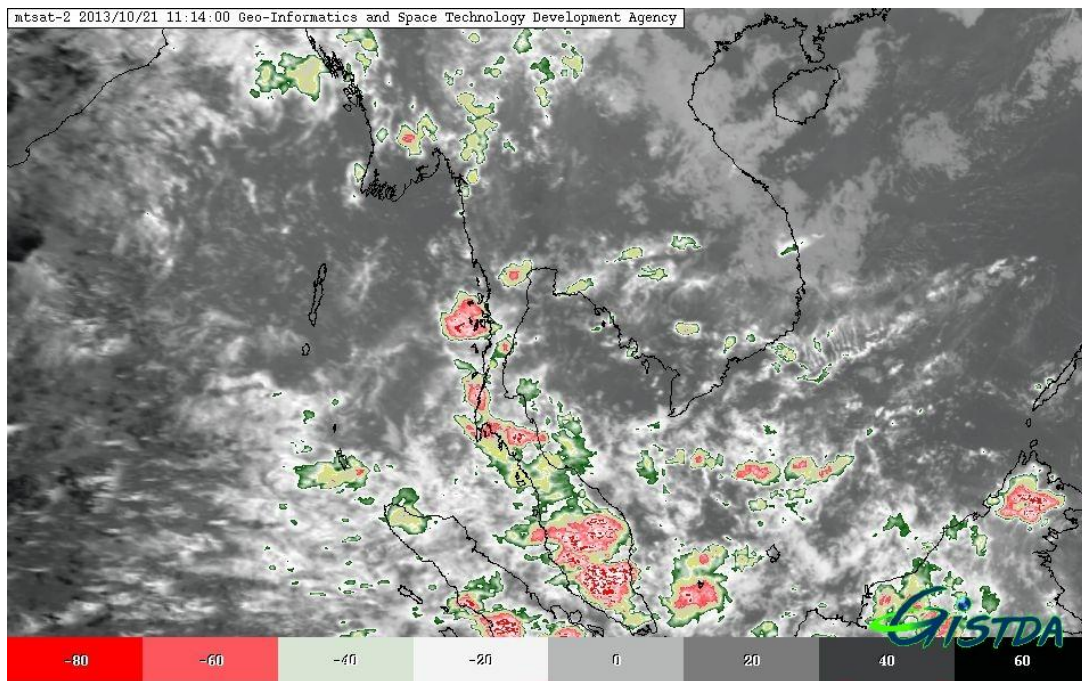
อุดรธานี หนองคาย มหาสารคาม ศรีสะเกษ ยโสธรและอุบลราชธานี

สำนักงานพัฒนาเทคโนโลยีอวกาศและภูมิสารสนเทศ (องค์การมหาชน): สทอภ.

กระทรวงวิทยาศาสตร์และเทคโนโลยี

การดำเนินการติดตามพื้นที่น้ำท่วม ปี 2556 ของ สทอภ. โดยใช้ข้อมูลจากดาวเทียม RADARSAT-2
บันทึกภาพวันที่ 21 ตุลาคม 2556 เวลา 18.31 น. โดยสรุปดังนี้

กรมอุตุนิยมวิทยา รายงานสภาพอากาศประจำวันที่ 21 ตุลาคม 2556 เมื่อเวลา 17.00 น. บริเวณความกดอากาศสูงจากประเทศจีนที่แผ่ลงมาปกคลุมประเทศไทยตอนบนเริ่มมีกำลังอ่อน แต่ยังคงทำให้บริเวณภาคตะวันออกเฉียงเหนือ ภาคกลาง และภาคตะวันออก มีอุณหภูมิลดลงเล็กน้อย และอากาศเย็นกับมีหมอกบางในตอนเช้า ส่วนลมตะวันออกเฉียงพัดปกคลุมภาคใต้และอ่าวไทยประกอบกับมีหย่อมความกดอากาศต่ำปกคลุมทะเลจีนใต้ตอนล่าง ทำให้ภาคใต้ยังคงมีฝนหนาแน่น และมีฝนตกหนักบางแห่ง ในระยษนี้่หนึ่ง พายุไต้ฝุ่น “ฟรานซิสโก” (Francisco) บริเวณมหาสมุทรแปซิฟิก มีทิศทางการเคลื่อนตัวไปทางประเทศญี่ปุ่น ในช่วงวันที่ 25-26 ตุลาคมนี้ ขอให้ผู้ที่เดินทางไปบริเวณดังกล่าวตรวจสอบสภาพอากาศก่อนเดินทางด้วย พายุนี้ไม่มีผลกระทบต่อประเทศไทย



ภาพที่ 1 ข้อมูลจากดาวเทียม MTSAT-2 แสดงสภาพอากาศ ณ วันที่ 21 ตุลาคม เวลา 18.14 น.

ที่มา : <http://eo.eoc.gistda.or.th>

ในการนี้ สทอภ. ได้ดำเนินการรับสัญญาณข้อมูลจากดาวเทียม RADARSAT-2 บันทึกภาพวันที่ 21 ตุลาคม 2556 เวลา 18.31 น. ทำการวิเคราะห์พื้นที่น้ำท่วม บริเวณบางส่วนของจังหวัดนครราชสีมา สุรินทร์ ขอนแก่น บุรีรัมย์ ชัยภูมิ สกลนคร บึงกาฬ ร้อยเอ็ด อุตรธานี หนองคาย มหาสารคาม ศรีสะเกษ ยโสธรและอุบลราชธานี ดังตารางที่ 1 และภาพที่ 2-4 ได้ดังนี้

จังหวัดนครราชสีมา พบพื้นที่น้ำท่วมบริเวณอำเภอพิมาย ชุมพวง เมืองยาง โชคชัย โนนไทย ครอบบุรี ประทาย โนนแดง ด่านขุนทด ลำทะเมนชัย ปักธงชัย โนนสูง เฉลิมพระเกียรติ เมืองนครราชสีมา จักราช ขามทะเลสอ สูงเนิน แก้งสนามนาง เสิงสาง บ้านเหลื่อม ห้วยแถลง และคง ตามลำดับ

จังหวัดขอนแก่น พบพื้นที่น้ำท่วมบริเวณอำเภอบ้านแฮด โคกโพธิ์ไชย ชนบท บ้านไผ่ แวงใหญ่ เมืองขอนแก่น มัญจาคีรี พระยืน และแวงน้อย ตามลำดับ

จังหวัดศรีสะเกษ พบพื้นที่น้ำท่วมบริเวณอำเภอราษีไศล เมืองศรีสะเกษ กันทรารมย์ ศีลาลาด ยางชุมน้อย ปรารักษ์ ห้วยทับทัน อุทุมพรพิสัย บึงบูรพ์ และวังหิน ตามลำดับ

จังหวัดสุรินทร์ พบพื้นที่น้ำท่วมบริเวณอำเภอรัตนบุรี ชุมพลบุรี ท่าตูม ศีขรภูมิ เมืองสุรินทร์ สำโรงทาบ ปราสาท และศรีณรงค์ ตามลำดับ

จังหวัดบุรีรัมย์ พบพื้นที่น้ำท่วมบริเวณอำเภอสตึก คูเมือง ลำปลายมาศ แคนดง พุทไธสง นางรอง กระสัง บ้านใหม่ไชยพจน์ ชำนิ ปะคำ พลับพลาชัย ประโคนชัย และละหานทราย ตามลำดับ

จังหวัดชัยภูมิ พบพื้นที่น้ำท่วมบริเวณอำเภอคอนสวรรค์ เมืองชัยภูมิ จัตุรัส บำเหน็จณรงค์ เนินสง่า และบ้านเขว้า ตามลำดับ

จังหวัดร้อยเอ็ด พบพื้นที่น้ำท่วมบริเวณอำเภอเสลภูมิ โพนทราย สุวรรณภูมิ และหนองฮี ตามลำดับ

จังหวัดอุตรธานี พบพื้นที่น้ำท่วมบริเวณอำเภอสร้างคอม เพ็ญ บ้านดุง และพิบูลย์รักษ์ ตามลำดับ

จังหวัดหนองคาย พบพื้นที่น้ำท่วมบริเวณอำเภอเมืองหนองคาย โพนพิสัย โพธิ์ตาก และท่าบ่อ ตามลำดับ

จังหวัดอุบลราชธานี พบพื้นที่น้ำท่วมบริเวณอำเภอเมืองอุบลราชธานี และเขื่องใน ตามลำดับ

จังหวัดสกลนคร พบพื้นที่น้ำท่วมบริเวณอำเภอบ้านม่วง คำตากกล้า สว่างแดนดิน และเจริญศิลป์ ตามลำดับ

จังหวัดบึงกาฬ พบพื้นที่น้ำท่วมบริเวณอำเภอโซ่พิสัย

จังหวัดยโสธร พบพื้นที่น้ำท่วมบริเวณอำเภอเมืองยโสธร

จากการวิเคราะห์ข้อมูลจากดาวเทียม RADARSAT-2 พบว่า พื้นที่น้ำท่วมซึ่งส่วนใหญ่เป็นบริเวณพื้นที่ราบต่ำ พื้นที่เกษตรกรรม และแหล่งชุมชนในบางพื้นที่ บริเวณริมแม่น้ำสายหลักและลำน้ำย่อย ทั้งนี้ ประชาชนทั่วไปสามารถตรวจสอบพื้นที่ดังกล่าวจากแผนที่น้ำท่วมจากข้อมูลดาวเทียมที่เว็บไซต์ <http://flood.gistda.or.th>, www.gistda.or.th

ตารางที่ 1 พื้นที่น้ำท่วมและจำนวนครัวเรือนที่อยู่ในบริเวณบางส่วนของจังหวัดนครราชสีมา สุรินทร์ ขอนแก่น บุรีรัมย์ ชัยภูมิ สกลนคร บึงกาฬ ร้อยเอ็ด อุตรดิตถ์ หนองคาย มหาสารคาม ศรีสะเกษ ยโสธรและอุบลราชธานี

เนื้อที่น้ำท่วมจำแนกรายอำเภอ			
จังหวัด	อำเภอ	พื้นที่น้ำท่วม(ไร่)	หลังคาเรือน (หลัง)
นครราชสีมา	พิมาย	19,992	452
	ชุมพวง	17,821	162
	เมืองยาง	16,742	367
	โชคชัย	14,700	1,353
	โนนไทย	13,546	718
	ครบุรี	10,566	653
	ประทาย	8,794	58
	โนนแดง	6,372	439
	ด่านขุนทด	6,112	272
	ลำทะเมนชัย	6,047	11
	ปักธงชัย	5,437	518
	โนนสูง	5,337	271
	เฉลิมพระเกียรติ	4,351	107
	เมืองนครราชสีมา	3,881	192
	จักราช	3,061	48
	ขามทะเลสอ	3,057	181
	สูงเนิน	3,017	128
	แก้งสนามนาง	2,638	80
	เสิงสาง	2,409	591
	บ้านเหลื่อม	1,709	10
	ห้วยแถลง	1,675	79
คง	680	0	
รวมจังหวัดนครราชสีมา		157,945	6,690
ขอนแก่น	บ้านแฮด	13,192	153
	โคกโพธิ์ไชย	12,574	48
	ชนบท	10,580	169
	บ้านไผ่	8,805	56

เนื้อที่น้ำท่วมจำแนกรายอำเภอ			
จังหวัด	อำเภอ	พื้นที่น้ำท่วม(ไร่)	หลังคาเรือน (หลัง)
	แวงใหญ่	7,822	54
	เมืองขอนแก่น	7,761	64
	มัญจาคีรี	4,643	100
	พระยืน	3,288	10
	แวงน้อย	930	1
รวมจังหวัดขอนแก่น		69,594	655
ศรีสะเกษ	ราษีไศล	32,603	146
	เมืองศรีสะเกษ	17,308	3
	กันทรารมย์	4,980	3
	ศีลาลาด	4,083	4
	ยางชุมน้อย	3,964	8
	ปรางค์กู่	1,568	1
	ห้วยทับทัน	855	5
	อุทุมพรพิสัย	825	1
	บึงบูรพ์	441	0
	วังหิน	235	0
รวมจังหวัดศรีสะเกษ		66,863	171
สุรินทร์	รัตนบุรี	18,936	15
	ชุมพลบุรี	15,790	52
	ท่าตูม	14,863	5
	ศีขรภูมิ	2,336	2
	เมืองสุรินทร์	1,898	11
	สำโรงทาบ	1,320	13
	ปราสาท	708	6
	ศรีณรงค์	628	1
รวมจังหวัดสุรินทร์		56,478	105
บุรีรัมย์	สตึก	10,045	6
	คูเมือง	7,016	6
	ลำปลายมาศ	6,721	252
	แคนดง	5,183	4

เนื้อที่น้ำท่วมจำแนกรายอำเภอ			
จังหวัด	อำเภอ	พื้นที่น้ำท่วม(ไร่)	หลังคาเรือน (หลัง)
	พุทไธสง	5,153	23
	นางรอง	5,064	663
	กระสัง	4,121	52
	บ้านใหม่ไชยพจน์	2,476	0
	ชำนิ	1,181	4
	ปะคำ	1,174	3
	พลับพลาชัย	1,077	118
	ประโคนชัย	843	6
	ละหานทราย	551	0
รวมจังหวัดบุรีรัมย์		50,604	1,137
ชัยภูมิ	คอนสวรรค์	17,962	389
	เมืองชัยภูมิ	6,781	454
	จัตุรัส	5,457	244
	บำเหน็จณรงค์	3,972	557
	เนินสง่า	2,594	289
	บ้านเขว้า	1,463	8
รวมจังหวัดชัยภูมิ		38,229	1,941
ร้อยเอ็ด	เสลภูมิ	5,542	0
	โพนทราย	2,005	17
	สุวรรณภูมิ	779	1
	หนองฮี	199	0
รวมจังหวัดร้อยเอ็ด		8,524	18
อุดรธานี	สร้างคอม	2,359	14
	เพ็ญ	1,563	12
	บ้านดุง	902	0
	พิบูลย์รักษ์	58	0
รวมจังหวัดอุดรธานี		4,881	26
หนองคาย	เมืองหนองคาย	2,760	3
	โพนพิสัย	1,257	0
	โพธิ์ตาก	244	0

เนื้อที่น้ำท่วมจำแนกรายอำเภอ			
จังหวัด	อำเภอ	พื้นที่น้ำท่วม(ไร่)	หลังคาเรือน (หลัง)
	ท่าบ่อ	85	0
รวมจังหวัดหนองคาย		4,347	3
อุบลราชธานี	เมืองอุบลราชธานี	2,419	7
	เขื่องใน	587	1
รวมจังหวัดอุบลราชธานี		3,006	8
สกลนคร	บ้านม่วง	1,431	2
	คำตากล้า	404	0
	สว่างแดนดิน	278	0
	เจริญศิลป์	41	0
รวมจังหวัดสกลนคร		2,154	2
บึงกาฬ	โซ่พิสัย	1,122	0
รวมจังหวัดบึงกาฬ		1,122	0
ยโสธร	เมืองยโสธร	518	0
รวมจังหวัดยโสธร		518	0
รวมทั้งหมด		464,264	10,756

*หมายเหตุ: พื้นที่โดยประมาณจากการวิเคราะห์ข้อมูลจากดาวเทียม RADARSAT-2



ข้อมูลจากดาวเทียม RADARSAT-2 บันทึกข้อมูลเมื่อวันที่ 21 ตุลาคม 2556 เวลา 18.31 น.
แสดงพื้นที่น้ำท่วม บริเวณบางส่วนของจังหวัดขอนแก่น ชัยภูมิ นครราชสีมา บุรีรัมย์ สุรินทร์ ศรีสะเกษและร้อยเอ็ด



สัญลักษณ์

พื้นที่น้ำท่วม	พื้นที่น้ำท่วม	พื้นที่น้ำท่วม	พื้นที่น้ำท่วม	พื้นที่น้ำท่วม	พื้นที่น้ำท่วม
พื้นที่น้ำท่วม	พื้นที่น้ำท่วม	พื้นที่น้ำท่วม	พื้นที่น้ำท่วม	พื้นที่น้ำท่วม	พื้นที่น้ำท่วม

รายละเอียดข้อมูลดาวเทียม

ดาวเทียม	RADARSAT-2
ความละเอียด	100 เมตร
ขนาดพื้นที่	500 กม. x 500 กม.
วันที่ถ่ายภาพ	21 ตุลาคม 2556
เวลาที่ถ่ายภาพ	18:31 น.
ตำแหน่งถ่ายภาพ	พิกัดภูมิศาสตร์ WGS 84
พิกัด	พิกัดภูมิศาสตร์ WGS 84
มาตราส่วน	1:320,000

ข้อมูลดาวเทียม RADARSAT-2 และดาวเทียมอื่นๆ
ณ วันที่ 21 ตุลาคม 2556 <http://www.gistda.or.th>

ภาพที่ 2 พื้นที่น้ำท่วม (สีฟ้า) จากการวิเคราะห์ข้อมูลจากดาวเทียม RADARSAT-2 บันทึกภาพวันที่ 21 ตุลาคม 2556 เวลา 18.31 น. บริเวณบางส่วนของจังหวัดขอนแก่น ชัยภูมิ นครราชสีมา บุรีรัมย์ สุรินทร์ ศรีสะเกษและร้อยเอ็ด

เอกสารอ้างอิง

กรมอุตุนิยมวิทยา. 2556. พยากรณ์อากาศประจำวัน **ที่ 21 ตุลาคม 2556 เวลา 18.31 น.**

แหล่งที่มา: http://tmd.go.th/daily_forecast 21 ตุลาคม 2556

สำนักงานพัฒนาเทคโนโลยีอวกาศและภูมิสารสนเทศ (องค์การมหาชน). 2556. **TeraCat & trade**

Satellite Data Catalog. **แหล่งที่มา:** <http://eo.eoc.gistda.or.th/stromtracker>

วันที่ 21 ตุลาคม 2556

สำนักงานพัฒนาเทคโนโลยีอวกาศและภูมิสารสนเทศ (องค์การมหาชน). 2556. **ข้อมูลจากดาวเทียม**

RADARSAT-2 บันทึกภาพวันที่ 21 ตุลาคม 2556 เวลา 18.31 น.