

รายงานการติดตามพื้นที่น้ำท่วม ปี 2556 โดยใช้ข้อมูลจากดาวเทียม RADARSAT-2

บันทึกภาพวันที่ 20 ตุลาคม 2556 เวลา 06.00 น.

บริเวณบางส่วนของจังหวัดนครราชสีมา สุรินทร์ ขอนแก่น บุรีรัมย์ ชัยภูมิ นครพนม สกลนคร บึงกาฬ
ร้อยเอ็ด อุดรธานี หนองคาย มหาสารคาม กาฬสินธุ์ และหนองบัวลำภู

สำนักงานพัฒนาเทคโนโลยีอวกาศและภูมิสารสนเทศ (องค์การมหาชน): สทอภ.

กระทรวงวิทยาศาสตร์และเทคโนโลยี

การดำเนินการติดตามพื้นที่น้ำท่วม ปี 2556 ของ สทอภ. โดยใช้ข้อมูลจากดาวเทียม RADARSAT-2
บันทึกภาพวันที่ 20 ตุลาคม 2556 เวลา 06.00 น. โดยสรุปดังนี้

กรมอุตุนิยมวิทยา รายงานสภาพอากาศประจำวันที่ 20 ตุลาคม 2556 เมื่อเวลา 06.00 น. บริเวณความ
กดอากาศสูงจากประเทศจีนยังคงแผ่ลงมาปกคลุมประเทศไทยตอนบน ทำให้บริเวณภาคตะวันออกเฉียงเหนือ
ภาคกลาง และภาคตะวันออกมีฝนลดลง กับมีอากาศเย็นลง และอุณหภูมิจะลดลง 1- 3 องศาเซลเซียส ส่วนลม
ตะวันออกเฉียงเหนือพัดปกคลุมอ่าวไทยและภาคใต้ ทำให้บริเวณดังกล่าวยังคงมีฝนหนาแน่น และมีฝนตกหนัก
บางแห่ง



ภาพที่ 1 ข้อมูลจากดาวเทียม MTSAT-2 แสดงสภาพอากาศ ณ วันที่ 20 ตุลาคม เวลา 07.32 น.

ที่มา : <http://eo.eoc.gistda.or.th>

ในการนี้ สทอภ. ได้ดำเนินการรับสัญญาณข้อมูลจากดาวเทียม RADARSAT-2 บันทึกภาพวันที่
20 ตุลาคม 2556 เวลา 06.00 น. ทำการวิเคราะห์พื้นที่น้ำท่วม บริเวณบางส่วนของจังหวัดนครราชสีมา สุรินทร์

ขอนแก่น บุรีรัมย์ ชัยภูมิ นครพนม สกลนคร บึงกาฬ ร้อยเอ็ด อุตรธานี หนองคาย มหาสารคาม กาฬสินธุ์ และ หนองบัวลำภู ดังตารางที่ 1 และภาพที่ 2-4 ได้ดังนี้

จังหวัดนครราชสีมา พบพื้นที่น้ำท่วมบริเวณอำเภอแก้งสนามนาง ขามทะเลสอ คง ครบุรี จักราช เฉลิมพระเกียรติ ชุมพวง โชคชัย ด่านขุนทด โนนแดง โนนไทย โนนสูง บ้านเหลื่อม ประทาย ปักธงชัย พระทองคำ พิมาย เมืองนครราชสีมา เมืองยาง ลำทะเมนชัย สีคิ้ว สูงเนิน และห้วยแถลง ตามลำดับ

จังหวัดสุรินทร์ พบพื้นที่น้ำท่วมบริเวณอำเภอจอมพระ ชุมพลบุรี ท่าตูม ปราสาท เมืองสุรินทร์ รัตนบุรี ลำดวน ศรีณรงค์ ศีขรภูมิ และสังขะ ตามลำดับ

จังหวัดขอนแก่น พบพื้นที่น้ำท่วมบริเวณอำเภอโคกโพธิ์ไชย ชนบท บ้านไผ่ บ้านแฮด พระยืน ภูเวียง มัญจาคีรี เมืองขอนแก่น แวงน้อย แวงใหญ่ และหนองนาคำ ตามลำดับ

จังหวัดบุรีรัมย์ พบพื้นที่น้ำท่วมบริเวณอำเภอกระสัง คูเมือง แคนดง ชำนิ นางรอง บ้านใหม่ไชยพจน์ ประโคนชัย ปะคำ พลับพลาชัย พุทไธสง ละหานทราย ลำปลายมาศ และสตึก ตามลำดับ

จังหวัดชัยภูมิ พบพื้นที่น้ำท่วมบริเวณอำเภอคอนสวรรค์ จัตุรัส เนินสง่า บ้านเขว้า เมืองชัยภูมิ และหนองบัวระเหว ตามลำดับ

จังหวัดนครพนม พบพื้นที่น้ำท่วมบริเวณอำเภอท่าอุเทน นาทม นาหว้า โพนสวรรค์ และศรีสงคราม ตามลำดับ

จังหวัดสกลนคร พบพื้นที่น้ำท่วมบริเวณอำเภอกุสุมาลย์ คำตาก้า โคกศรีสุพรรณ เจริญศิลป์ บ้านม่วง พรรณานิคม พังโคน โพนนาแก้ว เมืองสกลนคร วานรนิวาส สว่างแดนดิน และอากาศอำนวย ตามลำดับ

จังหวัดบึงกาฬ พบพื้นที่น้ำท่วมบริเวณอำเภอเซกา โซ่พิสัย บึงกาฬ ปากคาด และพรเจริญ ตามลำดับ

จังหวัดร้อยเอ็ด พบพื้นที่น้ำท่วมบริเวณอำเภอจังหาร โพนทราย และสุวรรณภูมิ ตามลำดับ

จังหวัดอุตรธานี พบพื้นที่น้ำท่วมบริเวณอำเภอทุ่งฝน บ้านดุง พิบูลย์รักษ์ เพ็ญ และสร้างคอม ตามลำดับ

จังหวัดหนองคาย พบพื้นที่น้ำท่วมบริเวณอำเภอโพธิ์ตาก โพนพิสัย เมืองหนองคาย รัตนวาปี และศรีเชียงใหม่ ตามลำดับ

จังหวัดมหาสารคาม พบพื้นที่น้ำท่วมบริเวณอำเภอกันทรวิชัย และเมืองมหาสารคาม ตามลำดับ

จังหวัดกาฬสินธุ์ พบพื้นที่น้ำท่วมบริเวณอำเภอฆ้องชัย

จังหวัดหนองบัวลำภู พบพื้นที่น้ำท่วมบริเวณอำเภอโนนสัง ศรีบุญเรือง

จากการวิเคราะห์ข้อมูลจากดาวเทียม RADARSAT-2 พบว่า พื้นที่น้ำท่วมซึ่งส่วนใหญ่เป็นบริเวณพื้นที่ราบต่ำ พื้นที่เกษตรกรรม และแหล่งชุมชนในบางพื้นที่ บริเวณริมแม่น้ำสายหลักและลำน้ำย่อย ทั้งนี้ ประชาชนทั่วไปสามารถตรวจสอบพื้นที่ดังกล่าวจากแผนที่น้ำท่วมจากข้อมูลดาวเทียมที่เว็บไซต์ <http://flood.gistda.or.th>, www.gistda.or.th

ตารางที่ 1 พื้นที่น้ำท่วมและจำนวนครัวเรือนที่อยู่ในบริเวณบางส่วนของจังหวัดนครราชสีมา สุรินทร์ ขอนแก่น บุรีรัมย์ ชัยภูมิ นครพนม สกลนคร บึงกาฬ ร้อยเอ็ด อุตรดิตถ์ หนองคาย มหาสารคาม กาฬสินธุ์ และหนองบัวลำภู

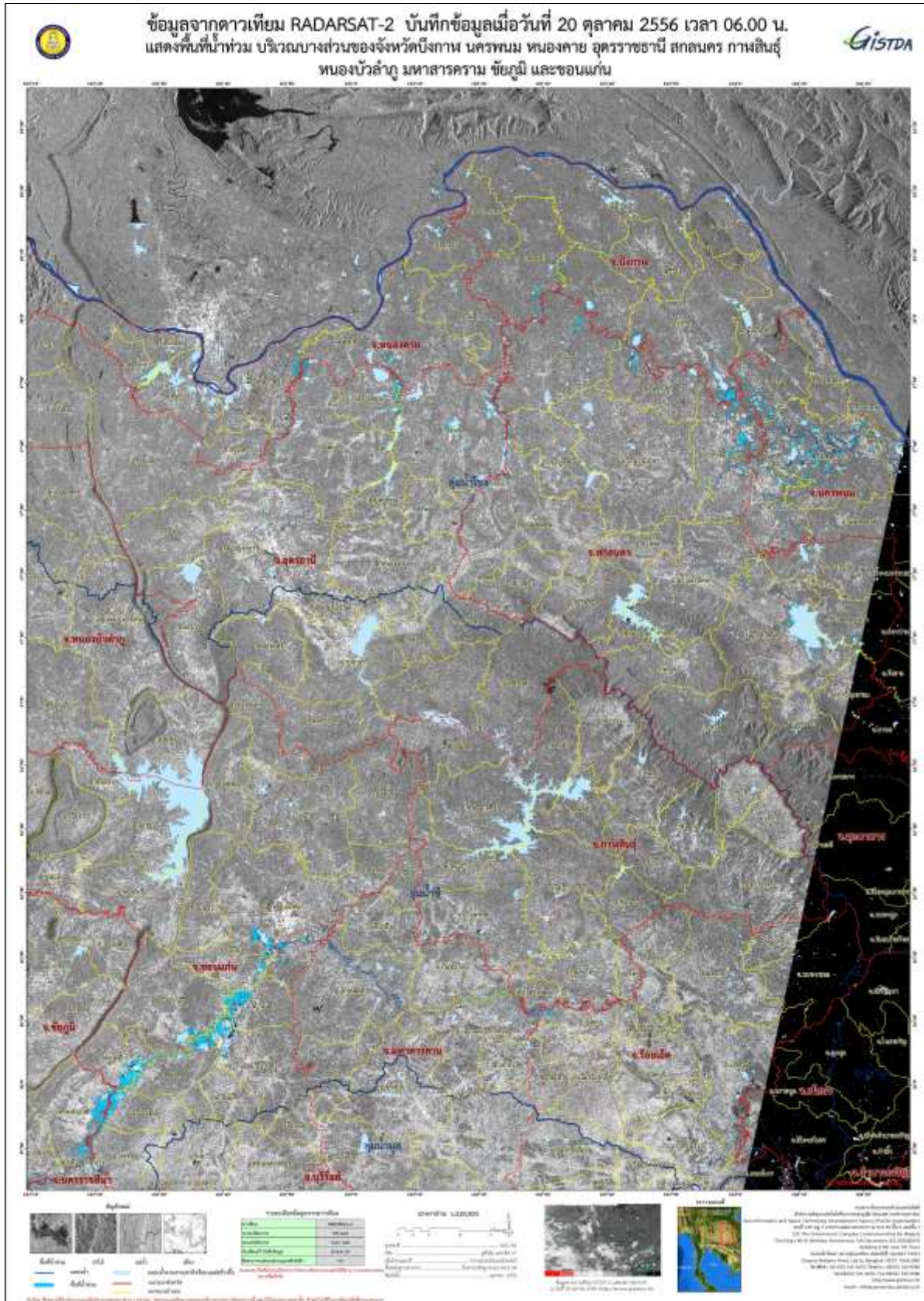
เนื้อที่น้ำท่วมจำแนกรายอำเภอ			
จังหวัด	อำเภอ	พื้นที่น้ำท่วม(ไร่)	หลังคาเรือน (หลัง)
นครราชสีมา	แก่งสนามนาง	2,487	4
	ขามทะเลสอ	2,134	24
	คง	866	0
	ครบุรี	9,921	29
	จักราช	4,246	15
	เฉลิมพระเกียรติ	4,147	7
	ชุมพวง	19,356	44
	โชคชัย	11,108	10
	ด่านขุนทด	8,287	5
	โนนแดง	4,418	4
	โนนไทย	11,366	35
	โนนสูง	2,942	7
	บ้านเหลื่อม	2,570	5
	ประทาย	7,811	18
	ปักธงชัย	6,167	73
	พระทองคำ	2,096	9
	พิมาย	24,913	89
	เมืองนครราชสีมา	2,303	14
	เมืองยาง	19,084	49
	ลำทะเมนชัย	6,723	8
	สีคิ้ว	2,126	2
สูงเนิน	3,005	1	
ห้วยแถลง	2,182	6	
รวมจังหวัดนครราชสีมา		160,259	458
สุรินทร์	จอมพระ	238	0
	ชุมพลบุรี	21,167	75
	ท่าตูม	25,570	21
	ปราสาท	1,219	1

เนื้อที่น้ำท่วมจำแนกรายอำเภอ			
จังหวัด	อำเภอ	พื้นที่น้ำท่วม(ไร่)	หลังคาเรือน (หลัง)
	เมืองสุรินทร์	1,936	1
	รัตนบุรี	28,829	11
	ลำดวน	88	0
	ศรีณรงค์	1,193	0
	ศีขรภูมิ	276	1
	สังขะ	3,264	4
รวมจังหวัดสุรินทร์		83,780	114
ขอนแก่น	โคกโพธิ์ไชย	12,233	3
	ชนบท	11,183	13
	บ้านไผ่	8,217	3
	บ้านแฮด	13,004	7
	พระยืน	3,383	11
	ภูเวียง	320	0
	มัญจาคีรี	5,663	10
	เมืองขอนแก่น	8,231	20
	แวงน้อย	1,768	4
	แวงใหญ่	8,248	13
	หนองนาคำ	193	2
รวมจังหวัดขอนแก่น		72,443	86
บุรีรัมย์	กระสัง	4,171	7
	คูเมือง	8,203	2
	แคนดง	6,830	4
	ชำนิ	2,350	6
	นางรอง	4,404	29
	บ้านใหม่ไชยพจน์	2,097	0
	ประโคนชัย	1,390	3
	ปะคำ	1,943	5
	พลับพลาชัย	998	6
	พุทไธสง	6,418	5
	ละหานทราย	1,907	18

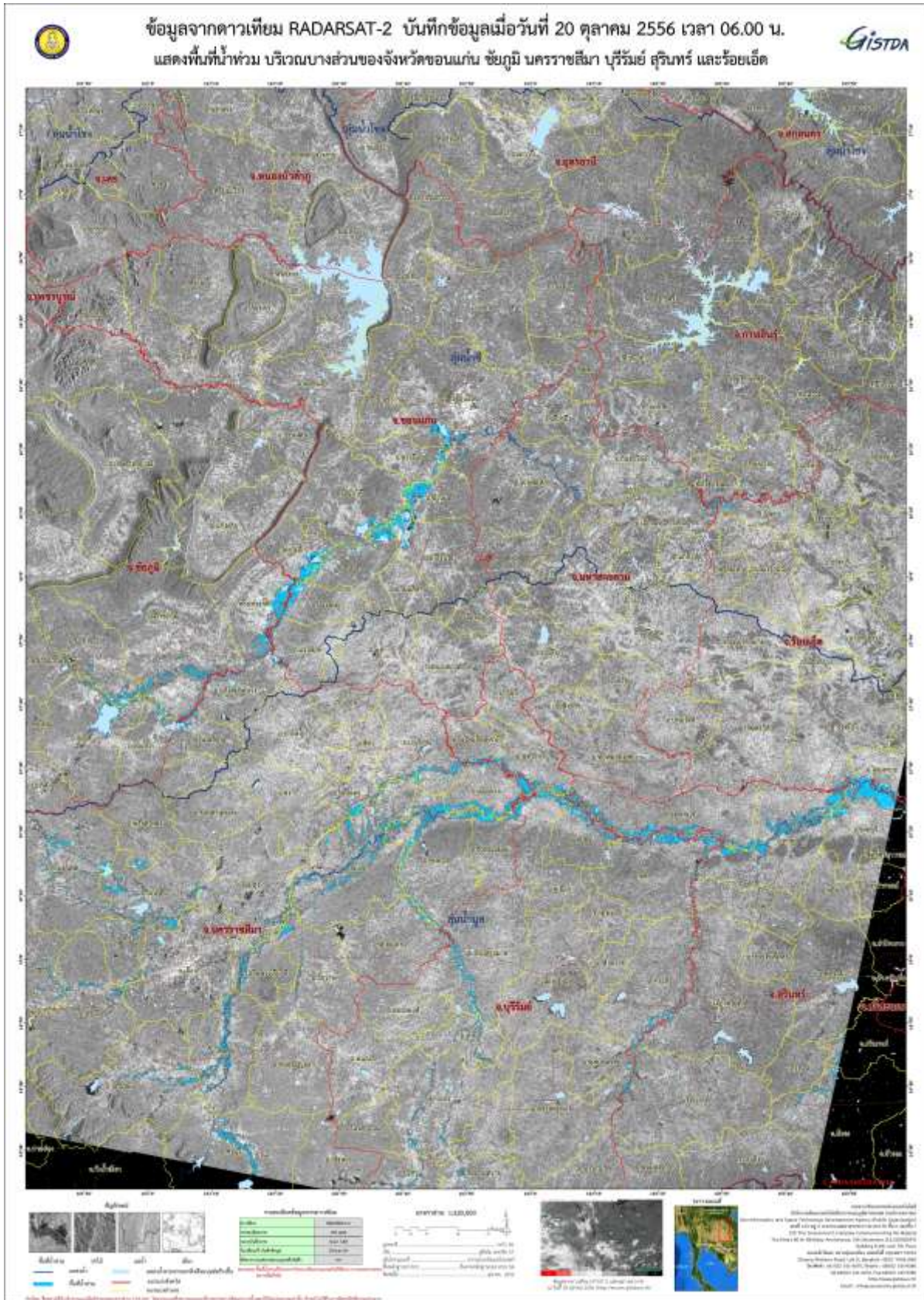
เนื้อที่น้ำท่วมจำแนกรายอำเภอ			
จังหวัด	อำเภอ	พื้นที่น้ำท่วม(ไร่)	หลังคาเรือน (หลัง)
	ลำปลายมาศ	8,700	13
	สตึก	13,409	10
รวมจังหวัดบุรีรัมย์		62,821	108
ชัยภูมิ	คอนสวรรค์	17,140	12
	จัตุรัส	5,848	12
	เนินสง่า	2,172	10
	บ้านเขว้า	4,795	4
	เมืองชัยภูมิ	11,393	31
	หนองบัวระเหว	24	0
รวมจังหวัดชัยภูมิ		41,372	69
นครพนม	ท่าอุเทน	1,007	2
	นาทม	4,288	0
	นาหว้า	2,828	1
	โพนสวรรค์	11	0
	ศรีสงคราม	16,294	6
รวมจังหวัดนครพนม		24,428	9
สกลนคร	กุสุมาลย์	145	0
	คำตากล้า	1,749	0
	โคกศรีสุพรรณ	94	0
	เจริญศิลป์	544	0
	บ้านม่วง	3,049	10
	พรรณานิคม	591	0
	พังโคน	229	4
	โพนนาแก้ว	686	0
	เมืองสกลนคร	4,377	19
	วานรนิวาส	154	0
	สว่างแดนดิน	724	0
	อากาศอำนวย	11,025	1
รวมจังหวัดสกลนคร		23,367	34
บึงกาฬ	เซกา	6,939	3

เนื้อที่น้ำท่วมจำแนกรายอำเภอ			
จังหวัด	อำเภอ	พื้นที่น้ำท่วม(ไร่)	หลังคาเรือน (หลัง)
	โซ่พิสัย	2,552	0
	บึงกาฬ	711	1
	ปากคาด	43	0
	พรเจริญ	1,285	1
รวมจังหวัดบึงกาฬ		11,530	5
ร้อยเอ็ด	จังหาร	1,348	0
	โพนทราย	6,987	8
	สุวรรณภูมิ	2,878	2
รวมจังหวัดร้อยเอ็ด		11,213	10
อุดรธานี	ทุ่งฝน	600	0
	บ้านดุง	3,905	32
	พิบูลย์รักษ์	218	0
	เพ็ญ	2,155	0
	สร้างคอม	2,824	1
รวมจังหวัดอุดรธานี		9,701	33
หนองคาย	โพธิ์ตาก	480	0
	โพนพิสัย	1,922	0
	เมืองหนองคาย	3,113	1
	รัตนวาปี	585	0
	ศรีเชียงใหม่	8	0
รวมจังหวัดหนองคาย		6,107	1
มหาสารคาม	กันทรวิชัย	103	1
	เมืองมหาสารคาม	1,871	3
รวมจังหวัดมหาสารคาม		1,973	4
กาฬสินธุ์	ฆ้องชัย	786	5
รวมจังหวัดกาฬสินธุ์		786	5
หนองบัวลำภู	โนนสัง	59	0
	ศรีบุญเรือง	577	0
รวมจังหวัดหนองบัวลำภู		636	0
รวมทั้งหมด		510,415	936

*หมายเหตุ: พื้นที่โดยประมาณจากการวิเคราะห์ข้อมูลจากดาวเทียม RADARSAT-2



ภาพที่ 2 พื้นที่น้ำท่วม (สีฟ้า) จากการวิเคราะห์ข้อมูลจากดาวเทียม RADARSAT-2 บันทึกภาพวันที่ 20 ตุลาคม 2556 เวลา 06.00 น. บริเวณบางส่วนของจังหวัดแสดงพื้นที่น้ำท่วม บริเวณบางส่วนของจังหวัดบึงกาฬ นครพนม หนองคาย อุดรราชธานี สกลนคร กาฬสินธุ์ หนองบัวลำภู มหาสารคาม ชัยภูมิ และขอนแก่น



ภาพที่ 3 พื้นที่น้ำท่วม (สีฟ้า) จากการวิเคราะห์ข้อมูลจากดาวเทียม RADARSAT-2 บันทึกภาพวันที่ 20 ตุลาคม 2556 เวลา 06.00 น. บริเวณบางส่วนของจังหวัดขอนแก่น ชัยภูมิ นครราชสีมา บุรีรัมย์ และร้อยเอ็ด

เอกสารอ้างอิง

กรมอุตุนิยมวิทยา. 2556. พยากรณ์อากาศประจำวัน **ที่ 20 ตุลาคม 2556 เวลา 6.00 น.**

แหล่งที่มา: http://tmd.go.th/daily_forecast 20 ตุลาคม 2556

สำนักงานพัฒนาเทคโนโลยีอวกาศและภูมิสารสนเทศ (องค์การมหาชน). 2556. **TeraCat & trade**

Satellite Data Catalog. **แหล่งที่มา:** <http://eo.eoc.gistda.or.th/stromtracker>

วันที่ 20 ตุลาคม 2556

สำนักงานพัฒนาเทคโนโลยีอวกาศและภูมิสารสนเทศ (องค์การมหาชน). 2556. **ข้อมูลจากดาวเทียม**

RADARSAT-2 บันทึกภาพวันที่ 20 ตุลาคม 2556 เวลา 06.00 น.