

# รายงานการติดตามพื้นที่น้ำท่วม ปี 2556 โดยใช้ข้อมูลจากดาวเทียม RADARSAT-2

บันทึกภาพวันที่ 14 ตุลาคม 2556 เวลา 18.17 น.

บริเวณบางส่วนของจังหวัดจังหวัดปราจีนบุรี ฉะเชิงเทรา นครนายก ขอนแก่น นครราชสีมา ชัยภูมิ

บุรีรัมย์ เพชรบูรณ์ ชลบุรี สุรินทร์ สระบุรี ปทุมธานี และสระแก้ว

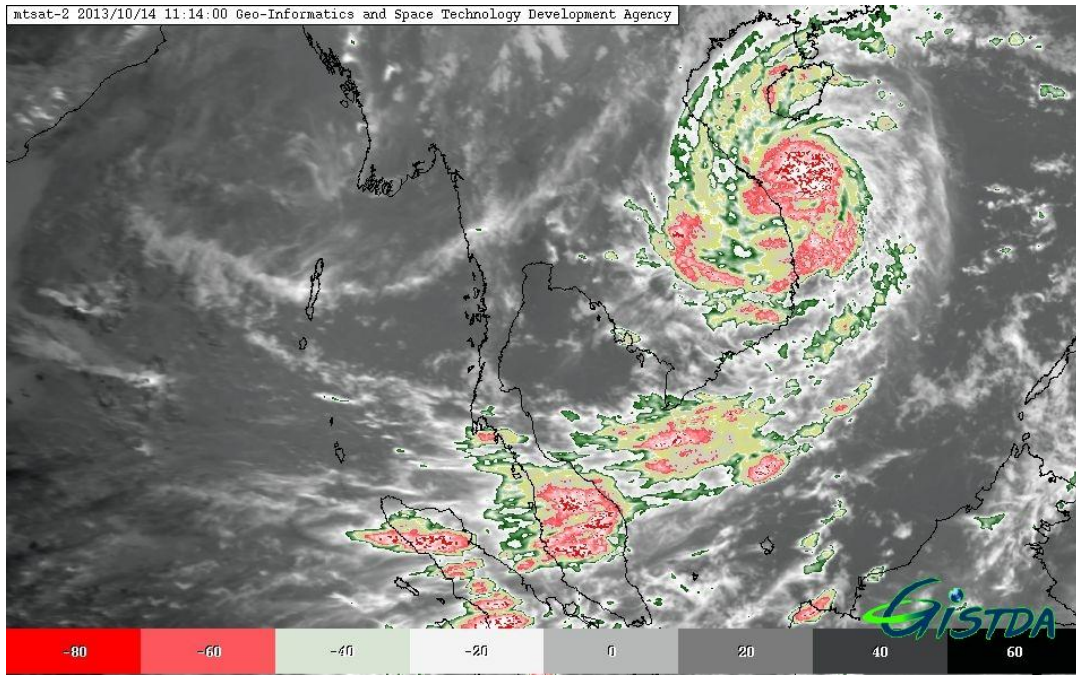
สำนักงานพัฒนาเทคโนโลยีอวกาศและภูมิสารสนเทศ (องค์การมหาชน): สทอภ.

กระทรวงวิทยาศาสตร์และเทคโนโลยี

---

การดำเนินการติดตามพื้นที่น้ำท่วม ปี 2556 ของ สทอภ. โดยใช้ข้อมูลจากดาวเทียม RADARSAT-2  
บันทึกภาพวันที่ 14 ตุลาคม 2556 เวลา 18.17 น. โดยสรุปดังนี้

กรมอุตุนิยมวิทยา รายงานสภาพอากาศประจำวันวันที่ 14 ตุลาคม 2556 เมื่อเวลา 17.00 น. ว่า เมื่อเวลา 16.00 น.ของวันที่ 14 ต.ค. 56 พายุไต้ฝุ่น “นารี” (NARI) บริเวณทะเลจีนใต้ตอนกลางมีศูนย์กลางอยู่ห่างประมาณ 220 กิโลเมตร ทางตะวันออกของเมืองดานัง ประเทศเวียดนาม หรือที่ละติจูด 15.9 องศาเหนือ ลองจิจูด 110.4 องศาตะวันออก มีความเร็วลมสูงสุดใกล้ ศูนย์กลางประมาณ 130 กิโลเมตรต่อชั่วโมง กำลังเคลื่อนตัวทางทิศตะวันตก ด้วยความเร็วประมาณ 15 กิโลเมตรต่อชั่วโมง คาดว่าจะขึ้นฝั่งเมืองดานัง ในเช้าวันที่ 15 ตุลาคม 2556 หลังจากนั้นจะอ่อนกำลังลงเป็นพายุโซนร้อน และพายุดีเปรสชัน ตามลำดับ และในวันที่ 16 ตุลาคม 2556 จะเป็นหย่อมความกดอากาศต่ำปกคลุมภาคตะวันออกเฉียงเหนือของประเทศไทย พายุนี้จะส่งผลทำให้ภาคตะวันออกเฉียงเหนือและภาคตะวันออก มีฝนเพิ่มมากขึ้น กับมีลมแรง โดยในวันที่ 15 ตุลาคม 2556 จะเริ่มมีผลกระทบบริเวณจังหวัดหนองคาย บึงกาฬ สกลนคร นครพนม มุกดาหาร อำนาจเจริญ และอุบลราชธานีหนึ่ง บริเวณความกดอากาศสูงกำลังค่อนข้างแรงระลอกใหม่จากประเทศจีน จะแผ่ลงมาปกคลุมประเทศไทยตอนบนในช่วงวันที่ 16-19 ตุลาคม 2556 ทำให้ภาคเหนือ และภาคตะวันออกเฉียงเหนือตอนบน จะมีอากาศเย็นลง โดยอุณหภูมิลดลงได้ 2-4 องศาเซลเซียส



ภาพที่ 1 ข้อมูลจากดาวเทียม MTSAT-2 แสดงสภาพอากาศ ณ วันที่ 14 ตุลาคม เวลา 18.18 น.  
ที่มา : <http://eo.eoc.gistda.or.th>

ในการนี้ สทอภ. ได้ดำเนินการรับสัญญาณข้อมูลจากดาวเทียม RADARSAT-2 บันทึกภาพวันที่ 14 ตุลาคม 2556 เวลา 18.17 น. ทำการวิเคราะห์พื้นที่น้ำท่วม บริเวณบางส่วนของจังหวัดปราจีนบุรี ฉะเชิงเทรา นครนายก ขอนแก่น นครราชสีมา ชัยภูมิ บุรีรัมย์ เพชรบูรณ์ ชลบุรี สุรินทร์ สระบุรี ปทุมธานี และสระแก้ว ดังตารางที่ 1 และภาพที่ 2-3 สามารถสรุปสถานการณ์พื้นที่น้ำท่วม ได้ดังนี้

**จังหวัดปราจีนบุรี** พบพื้นที่น้ำท่วมบริเวณอำเภอบ้านสร้าง เมืองปราจีนบุรี ศรีมหาโพธิ ศรีมโหสถ ประจันตคาม กบินทร์บุรี และนาดี ตามลำดับ

**จังหวัดฉะเชิงเทรา** พบพื้นที่น้ำท่วมบริเวณอำเภอราชสาส์น พนมสารคาม บางคล้า บ้านโพธิ์ แผลงยาว คลองเขื่อน เมืองฉะเชิงเทรา และบางน้ำเปรี้ยวราชสาส์น บางน้ำเปรี้ยว พนมสารคาม บางคล้า คลองเขื่อน เมืองฉะเชิงเทรา บ้านโพธิ์ และแผลงยาว ตามลำดับ

**จังหวัดนครนายก** พบพื้นที่น้ำท่วมบริเวณอำเภอองครักษ์ บ้านนา เมืองนครนายก และปากพลี ตามลำดับ

**จังหวัดขอนแก่น** พบพื้นที่น้ำท่วมบริเวณอำเภอบ้านแฮด โคกโพธิ์ไชย ชนบท บ้านไผ่ แวงใหญ่ มัญจาคีรี และแวงน้อย ตามลำดับ

**จังหวัดนครราชสีมา** พบพื้นที่น้ำท่วมบริเวณชุมพวง พิมาย เมืองยาง แก้งสนามนาง โนนสูง ประทาย ลำทะเมนชัย โนนไทย เมืองนครราชสีมา ห้วยแถลง โนนแดง บ้านเหลื่อม โชคชัย เฉลิมพระเกียรติ และคง ตามลำดับ

จังหวัดชัยภูมิ พบพื้นที่น้ำท่วมบริเวณอำเภอคอนสวรรค์ เมืองชัยภูมิ บ้านเขว้า จัตุรัส และเนินสง่า ตามลำดับ

จังหวัดบุรีรัมย์ พบพื้นที่น้ำท่วมบริเวณอำเภอลำปลายมาศ ชำนิ สตึก คูเมือง พุทไธสง แคนดง บ้านใหม่ และไชยพจน์ ตามลำดับ

จังหวัดเพชรบูรณ์ พบพื้นที่น้ำท่วมบริเวณอำเภอหนองไผ่ บึงสามพัน ศรีเทพ วิเชียรบุรี และเมืองเพชรบูรณ์ ตามลำดับ

จังหวัดชลบุรี พบพื้นที่น้ำท่วมบริเวณอำเภอนนทบุรี และพานทอง ตามลำดับ

จังหวัดสุรินทร์ พบพื้นที่น้ำท่วมบริเวณอำเภอท่าตูม และชุมพลบุรี ตามลำดับ

จังหวัดสระบุรี พบพื้นที่น้ำท่วมบริเวณอำเภอวิหารแดง

จังหวัดปทุมธานี พบพื้นที่น้ำท่วมบริเวณอำเภอหนองเสือ

จังหวัดสระแก้ว พบพื้นที่น้ำท่วมบริเวณอำเภอเมืองสระแก้ว

จากการวิเคราะห์ข้อมูลจากดาวเทียม RADARSAT-2 พบว่า พื้นที่น้ำท่วมซึ่งส่วนใหญ่เป็นบริเวณพื้นที่ราบต่ำ พื้นที่เกษตรกรรม และแหล่งชุมชนในบางพื้นที่ บริเวณริมแม่น้ำสายหลักและลำน้ำย่อย ทั้งนี้ ประชาชนทั่วไปสามารถตรวจสอบพื้นที่ดังกล่าวจากแผนที่น้ำท่วมจากข้อมูลดาวเทียมที่เว็บไซต์ <http://flood.gistda.or.th>, [www.gistda.or.th](http://www.gistda.or.th)

**ตารางที่ 1** พื้นที่น้ำท่วมและจำนวนครัวเรือนที่อยู่ในบริเวณบางส่วนของจังหวัดปราจีนบุรี ฉะเชิงเทรา ชลบุรี นครนายก นครราชสีมา สระบุรี ขอนแก่น ชัยภูมิ นครราชสีมา บุรีรัมย์ สุรินทร์ และเพชรบูรณ์

จังหวัด	อำเภอ	พื้นที่น้ำท่วม(ไร่)	หลังคาเรือน (หลัง)
ปราจีนบุรี	บ้านสร้าง	127,918	1,200
	เมืองปราจีนบุรี	57,535	17
	ศรีมหาโพธิ์	55,164	27
	ศรีมโหสถ	39,106	99
	ประจันตคาม	25,641	0
	กบินทร์บุรี	25,557	15
	นาดี	1,197	0
รวมจังหวัดปราจีนบุรี		332,117	1,358
ฉะเชิงเทรา	ราชสาส์น	58,069	265
	บางน้ำเปรี้ยว	43,681	364
	พนมสารคาม	40,913	39
	บางคล้า	35,965	813
	คลองเขื่อน	8,625	198

จังหวัด	อำเภอ	พื้นที่น้ำท่วม(ไร่)	หลังคาเรือน (หลัง)
	เมืองฉะเชิงเทรา	6,433	246
	บ้านโพธิ์	5,947	232
	แปลงยาว	5,315	17
<b>รวมจังหวัดฉะเชิงเทรา</b>		<b>204,947</b>	<b>2,174</b>
นครนายก	องครักษ์	59,649	0
	บ้านนา	17,601	0
	เมืองนครนายก	14,290	0
	ปากพลี	2,163	0
<b>รวมจังหวัดนครนายก</b>		<b>93,703</b>	<b>0</b>
ขอนแก่น	บ้านแฮด	14,634	0
	โคกโพธิ์ไชย	14,324	0
	ชนบท	12,356	0
	บ้านไผ่	10,042	0
	เวียงใหญ่	8,983	0
	มัญจาคีรี	5,692	0
	เวียงน้อย	3,351	0
<b>รวมจังหวัดขอนแก่น</b>		<b>69,383</b>	<b>0</b>
นครราชสีมา	ชุมพวง	12,195	0
	พิมาย	11,079	0
	เมืองยาง	7,396	0
	แก้งสนามนาง	4,163	0
	โนนสูง	3,988	0
	ประทาย	3,603	0
	ลำทะเมนชัย	3,376	0
	โนนไทย	2,625	0
	เมืองนครราชสีมา	2,505	0
	ห้วยแถลง	2,417	0
	โนนแดง	2,396	0
	บ้านเหลื่อม	2,173	0
	โชคชัย	2,047	0
	เฉลิมพระเกียรติ	367	0

จังหวัด	อำเภอ	พื้นที่น้ำท่วม(ไร่)	หลังคาเรือน (หลัง)
	คง	55	0
รวมจังหวัดนครราชสีมา		60,385	0
ชัยภูมิ	คอนสวรรค์	23,870	0
	เมืองชัยภูมิ	15,717	0
	บ้านเขว้า	5,547	0
	จัตุรัส	5,118	0
	เนินสง่า	2,343	0
รวมจังหวัดชัยภูมิ		52,595	0
บุรีรัมย์	ลำปลายมาศ	10,343	0
	ชำนิ	3,232	0
	สตึก	3,103	0
	คูเมือง	2,987	0
	พุทไธสง	1,537	0
	แคนดง	1,158	0
	บ้านใหม่ไชยพจน์	422	0
รวมจังหวัดบุรีรัมย์		22,783	0
เพชรบูรณ์	หนองไผ่	8,102	0
	บึงสามพัน	4,248	0
	ศรีเทพ	3,544	0
	วิเชียรบุรี	2,242	0
	เมืองเพชรบูรณ์	1,056	0
รวมจังหวัดเพชรบูรณ์		19,192	0
ชลบุรี	พนัสนิคม	15,030	301
	พานทอง	2,505	166
รวมจังหวัดชลบุรี		17,535	467
สุรินทร์	ท่าตูม	5,059	0
	ชุมพลบุรี	4,887	0
รวมจังหวัดสุรินทร์		9,946	0
สระบุรี	วิหารแดง	2,606	0
รวมจังหวัดสระบุรี		2,606	0
ปทุมธานี	หนองเสือ	650	0

จังหวัด	อำเภอ	พื้นที่น้ำท่วม(ไร่)	หลังคาเรือน (หลัง)
รวมจังหวัดปทุมธานี		650	0
สระแก้ว	เมืองสระแก้ว	612	1
รวมจังหวัดสระแก้ว		612	1
รวมทั้งหมด		886,455	4,000

\*หมายเหตุ: พื้นที่โดยประมาณจากการวิเคราะห์ข้อมูลจากดาวเทียม RADARSAT-2

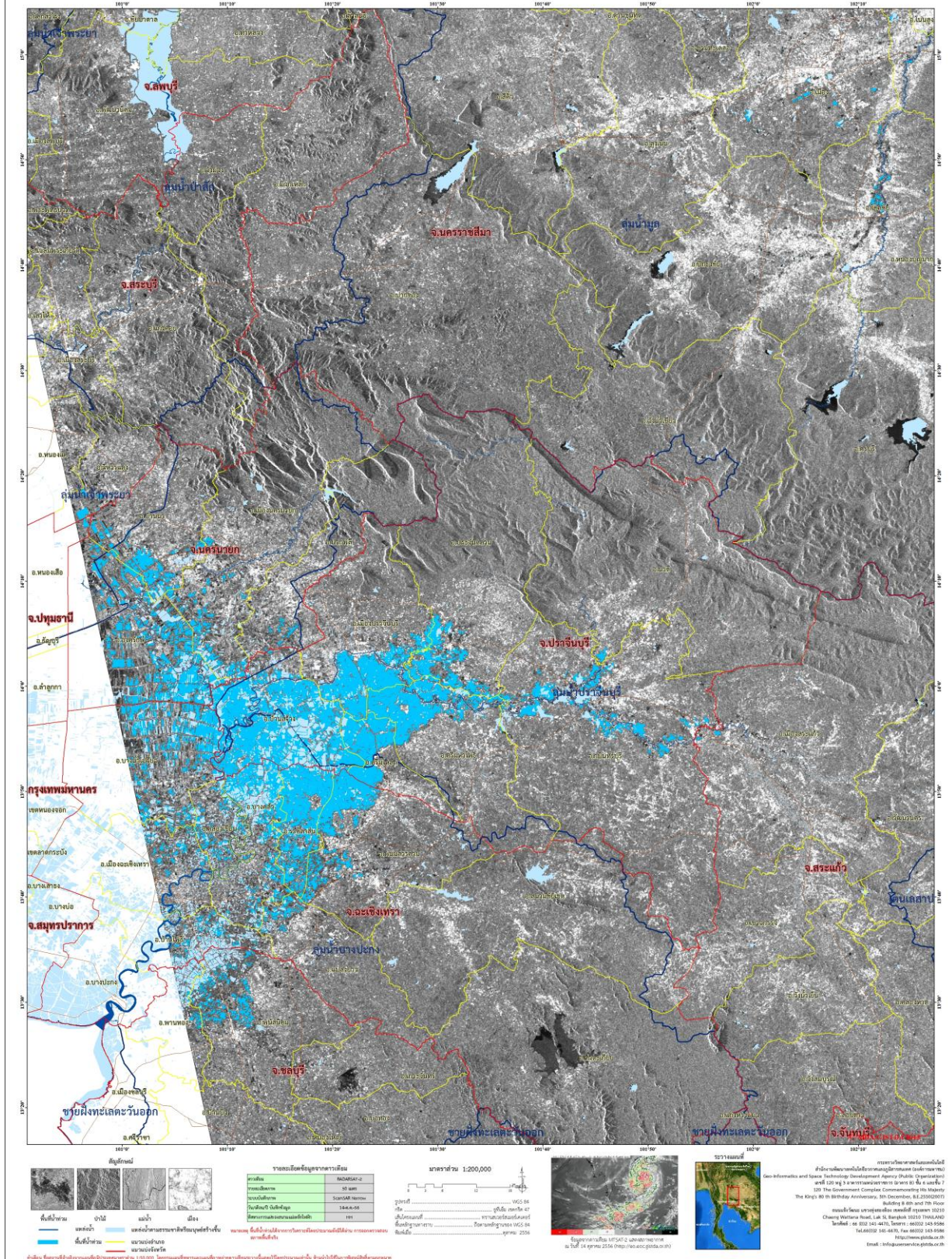




ข้อมูลจากดาวเทียม RADARSAT-2 บันทึกข้อมูลเมื่อวันที่ 14 ตุลาคม 2556 เวลา 18.17 น.



แสดงพื้นที่น้ำท่วม บริเวณบางส่วนของจังหวัดปราจีนบุรี ฉะเชิงเทรา ชลบุรี นครนายก ปทุมธานี นครราชสีมา และสระบุรี



ภาพที่ 2 พื้นที่น้ำท่วม (สีฟ้า) จากการวิเคราะห์ข้อมูลจากดาวเทียม RADARSAT-2 บันทึกภาพวันที่ 14 ตุลาคม 2556 เวลา 18.17 น. บริเวณบางส่วนของจังหวัดปราจีนบุรี ฉะเชิงเทรา ชลบุรี นครนายก ปทุมธานี นครราชสีมา และสระบุรี

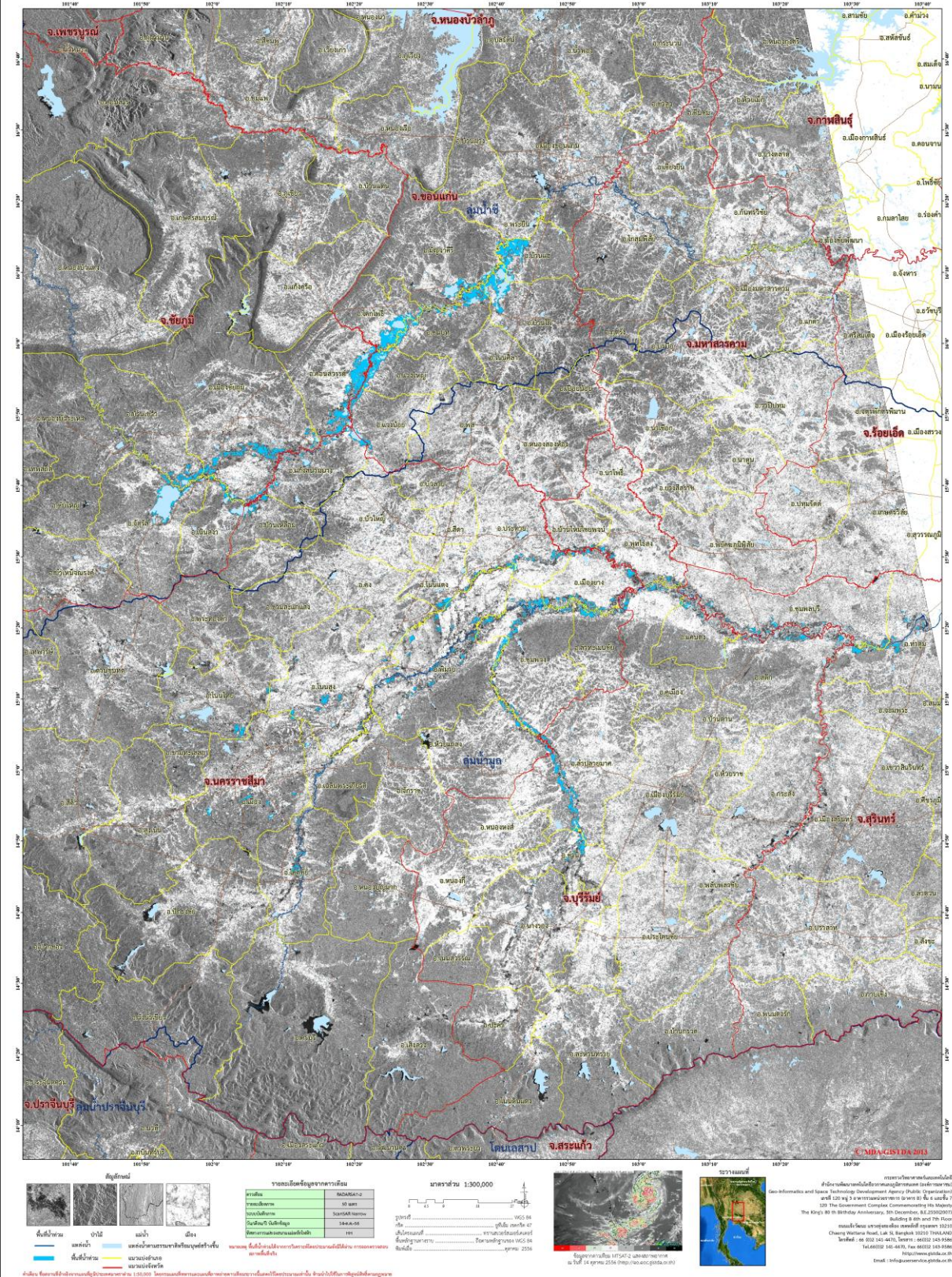




ข้อมูลจากดาวเทียม RADARSAT-2 บันทึกข้อมูลเมื่อวันที่ 14 ตุลาคม 2556 เวลา 18.17 น.



แสดงพื้นที่น้ำท่วม บริเวณบางส่วนของจังหวัดขอนแก่น ชัยภูมิ นครราชสีมา บุรีรัมย์ และสุรินทร์



ภาพที่ 3 พื้นที่น้ำท่วม (สีฟ้า) จากการวิเคราะห์ข้อมูลจากดาวเทียม RADARSAT-2 บันทึกภาพวันที่ 14 ตุลาคม 2556 เวลา 18.17 น. บริเวณบางส่วนของจังหวัดขอนแก่น ชัยภูมิ นครราชสีมา บุรีรัมย์ และสุรินทร์

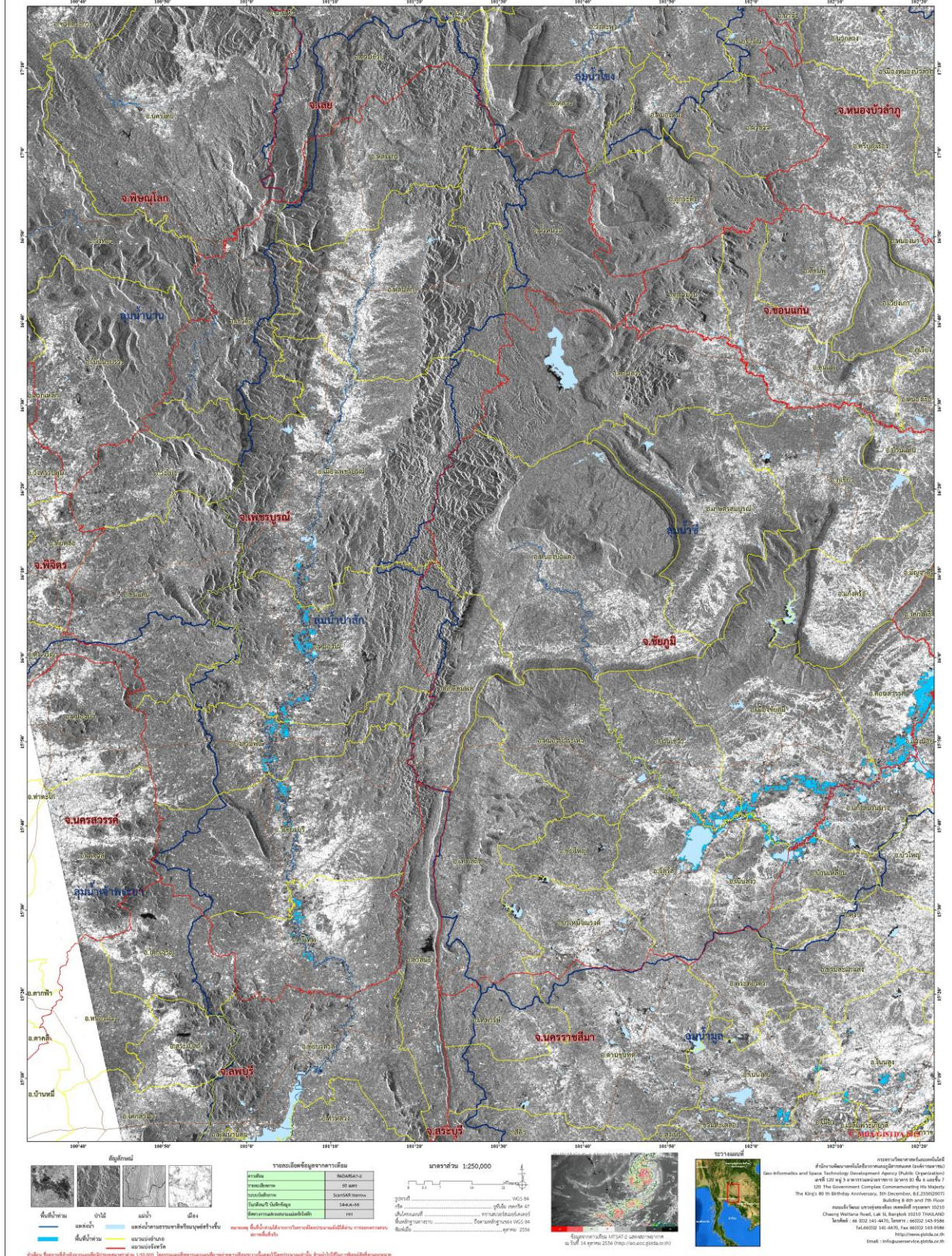




ข้อมูลจากดาวเทียม RADARSAT-2 บันทึกข้อมูลเมื่อวันที่ 14 ตุลาคม 2556 เวลา 18.17 น.



แสดงพื้นที่น้ำท่วม บริเวณบางส่วนของจังหวัดเพชรบูรณ์ ชัยภูมิ และนครราชสีมา



ภาพที่ 4 พื้นที่น้ำท่วม (สีฟ้า) จากการวิเคราะห์ข้อมูลจากดาวเทียม RADARSAT-2 บันทึกภาพวันที่ 14 ตุลาคม 2556 เวลา 18.17 น. บริเวณบางส่วนของจังหวัดเพชรบูรณ์ ชัยภูมิ และนครราชสีมา

## เอกสารอ้างอิง

กรมอุตุนิยมวิทยา. 2556. พยากรณ์อากาศประจำวัน **ที่ 14 ตุลาคม 2556 เวลา 17.00 น.**

**แหล่งที่มา:** [http://tmd.go.th/daily\\_forecast](http://tmd.go.th/daily_forecast) 14 ตุลาคม 2556

สำนักงานพัฒนาเทคโนโลยีอวกาศและภูมิสารสนเทศ (องค์การมหาชน). 2556. **TeraCat & trade**

**Satellite Data Catalog.** **แหล่งที่มา:** <http://eo.eoc.gistda.or.th/stromtracker>

**วันที่ 14 ตุลาคม 2556 เวลา 18.18 น.**

สำนักงานพัฒนาเทคโนโลยีอวกาศและภูมิสารสนเทศ (องค์การมหาชน). 2556. **ข้อมูลจากดาวเทียม**

**RADARSAT-2 บันทึกภาพวันที่ 14 ตุลาคม 2556 เวลา 18.17 น.**