

รายงานการติดตามพื้นที่น้ำท่วม ปี 2556 โดยใช้ข้อมูลจากดาวเทียม RADARSAT-2

บันทึกภาพวันที่ 13 ตุลาคม 2556 เวลา 06.03 น.

บริเวณบางส่วนของจังหวัดขอนแก่น ฉะเชิงเทรา ชลบุรี ชัยภูมิ นครนายก นครราชสีมา บุรีรัมย์

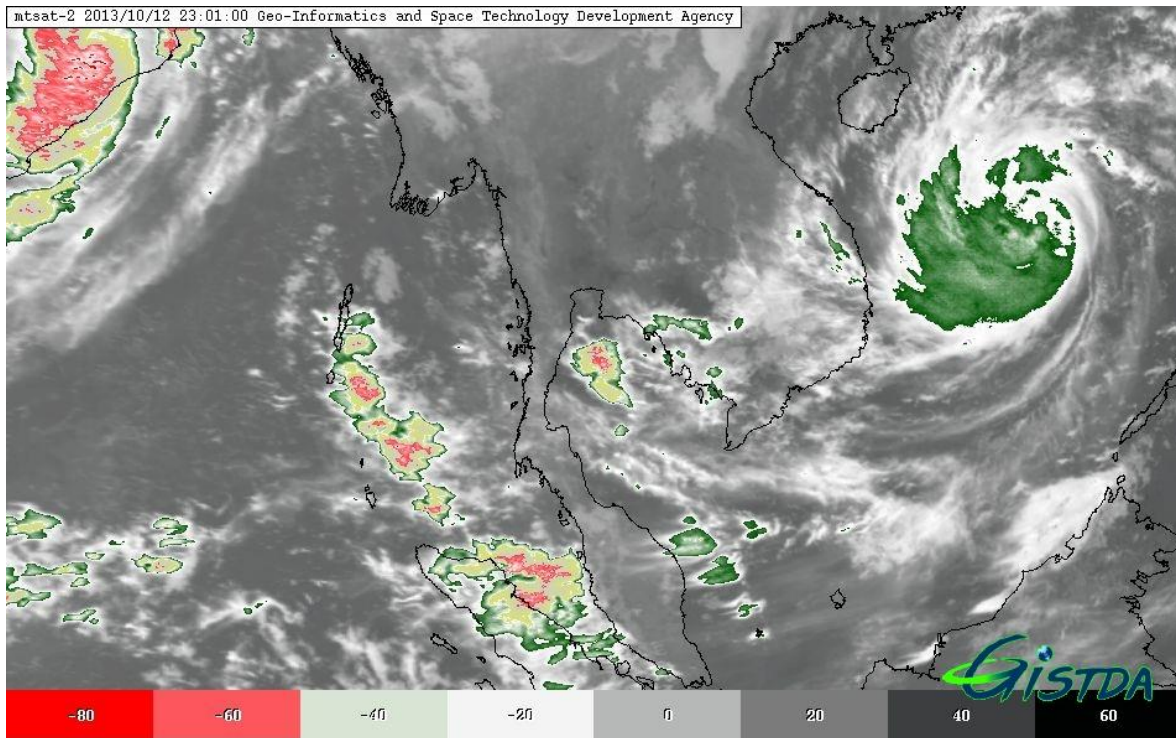
ปราจีนบุรี ยโสธร ร้อยเอ็ด ศรีสะเกษ สระแก้ว สุรินทร์ และอุบลราชธานี

สำนักงานพัฒนาเทคโนโลยีอวกาศและภูมิสารสนเทศ (องค์การมหาชน): สทอภ.

กระทรวงวิทยาศาสตร์และเทคโนโลยี

การดำเนินการติดตามพื้นที่น้ำท่วม ปี 2556 ของ สทอภ. โดยใช้ข้อมูลจากดาวเทียม RADARSAT-2
บันทึกภาพวันที่ 13 ตุลาคม 2556 เวลา 06.03 น. โดยสรุปดังนี้

กรมอุตุนิยมวิทยา รายงานสภาพอากาศประจำวันวันที่ 13 ตุลาคม 2556 เมื่อเวลา 04.00 น. พายุไต้ฝุ่น “นารี” (NARI) บริเวณทะเลจีนใต้ตอนกลางมีศูนย์กลางอยู่ห่างประมาณ 750 กิโลเมตรทางตะวันออกเฉียงของเมืองดานัง ประเทศเวียดนาม หรือที่ละติจูด 15.4 องศาเหนือ ลองจิจูด 115.2 องศาตะวันออก มีความเร็วลมสูงสุดใกล้ศูนย์กลางประมาณ 130 กิโลเมตรต่อชั่วโมง กำลังเคลื่อนตัวทางทิศตะวันตก ด้วยความเร็วประมาณ 20 กิโลเมตรต่อชั่วโมง คาดว่าจะขึ้นฝั่งบริเวณประเทศเวียดนามตอนกลางในช่วงวันที่ 15-16 ตุลาคม 2556 จากนั้นจะอ่อนกำลังลงเป็นพายุไซร่อน และพายุดีเปรสชันตามลำดับ ซึ่งจะส่งผลทำให้ภาคตะวันออกเฉียงเหนือด้านตะวันออกเฉียงมีฝนเล็กน้อยถึงปานกลาง กับมีลมแรงได้ อนึ่ง บริเวณความกดอากาศสูงจากประเทศจีนที่ปกคลุมประเทศไทยตอนบนมีกำลังอ่อนลง ทำให้บริเวณภาคเหนือ และภาคตะวันออกเฉียงเหนือมีอุณหภูมิสูงขึ้นกับมีหมอกเพิ่มมากขึ้น ส่วนภาคกลางและภาคตะวันออกเฉียงเหนือ สำหรับมรสุมตะวันตกเฉียงใต้ที่พัดปกคลุมทะเลอันดามัน ภาคใต้ และอ่าวไทยมีกำลังอ่อนลง ทำให้บริเวณภาคใต้มีฝนลดลงในระยะนี้



ภาพที่ 1 ข้อมูลจากดาวเทียม MTSAT-2 แสดงสภาพอากาศ ณ วันที่ 13 ตุลาคม เวลา 06.03 น.

ที่มา : <http://eo.eoc.gistda.or.th>

ในการนี้ สทอภ. ได้ดำเนินการรับสัญญาณข้อมูลจากดาวเทียม RADARSAT-2 บันทึกภาพวันที่ 13 ตุลาคม 2556 เวลา 06.03 น. ทำการวิเคราะห์พื้นที่น้ำท่วม บริเวณบางส่วนของจังหวัดขอนแก่น ฉะเชิงเทรา ชลบุรี ชัยภูมิ นครนายก นครราชสีมา บุรีรัมย์ ปราจีนบุรี โยธธร ร้อยเอ็ด ศรีสะเกษ สระแก้ว สุรินทร์ และ อุบลราชธานี ดังตารางที่ 1 และภาพที่ 2-3 สามารถสรุปสถานการณ์พื้นที่น้ำท่วม ได้ดังนี้

จังหวัดปราจีนบุรี พบพื้นที่น้ำท่วมบริเวณอำเภอบ้านสร้าง เมืองปราจีนบุรี ศรีมหาโพธิ ศรีมโหสถ กบินทร์บุรี ประจันตคาม และนาดี ตามลำดับ

จังหวัดฉะเชิงเทรา พบพื้นที่น้ำท่วมบริเวณอำเภอราชสาสน พนมสารคาม บางคล้า บ้านโพธิ์ แผลงยาว คลองเขื่อน เมืองฉะเชิงเทรา และบางน้ำเปรี้ยว ตามลำดับ

จังหวัดขอนแก่น พบพื้นที่น้ำท่วมบริเวณอำเภอโคกโพธิ์ไชย บ้านแฮด ชนบท บ้านไผ่ แวงใหญ่ มัญจาคีรี และแวงน้อย ตามลำดับ

จังหวัดชัยภูมิ พบพื้นที่น้ำท่วมบริเวณอำเภอกอนสวรรค์ เมืองชัยภูมิ จตุรัส เนินสง่า และบ้านเขว้า ตามลำดับ

จังหวัดศรีสะเกษ พบพื้นที่น้ำท่วมบริเวณอำเภอราษีไศล เมืองศรีสะเกษ ทิลาลาด ยางชุมน้อย บึงบูรพ์ และอุทุมพรพิสัย ตามลำดับ

จังหวัดนครราชสีมา พบพื้นที่น้ำท่วมบริเวณอำเภอพิมาย ชุมพวง เมืองยาง แก้งสนามนาง ห้วยแถลง ลำทะเมนชัย โนนแดง ประทาย บ้านเหลื่อม และโนนสูง ตามลำดับ

จังหวัดบุรีรัมย์ พบพื้นที่น้ำท่วมบริเวณอำเภอลำปลายมาศ ชำนิ นางรอง สตึก คูเมือง แคนดง พุทไธสง และบ้านใหม่ไชยพจน์ ตามลำดับ

จังหวัดสุรินทร์ พบพื้นที่น้ำท่วมบริเวณอำเภอรัตนบุรี ท่าตูม และชุมพลบุรี ตามลำดับ

จังหวัดชลบุรี พบพื้นที่น้ำท่วมบริเวณอำเภอนันทนาคมน และพานทอง ตามลำดับ

จังหวัดร้อยเอ็ด พบพื้นที่น้ำท่วมบริเวณอำเภอเสลภูมิ สุวรรณภูมิ โพนทราย อาจสามารถ หนองฮี และพนมไพร ตามลำดับ

จังหวัดยโสธร พบพื้นที่น้ำท่วมบริเวณอำเภอเมืองยโสธร ค้อวัง คำเขื่อนแก้ว และมหาชนะชัย ตามลำดับ

จังหวัดนครนายก พบพื้นที่น้ำท่วมบริเวณอำเภอเมืองนครนายก และปากพลี ตามลำดับ

จังหวัดสระแก้ว พบพื้นที่น้ำท่วมบริเวณอำเภอเมืองสระแก้ว

จังหวัดอุบลราชธานี พบพื้นที่น้ำท่วมบริเวณอำเภอโขงเจียม

จากการวิเคราะห์ข้อมูลจากดาวเทียม RADARSAT-2 พบว่า พื้นที่น้ำท่วมซึ่งส่วนใหญ่เป็นบริเวณพื้นที่ราบต่ำ พื้นที่เกษตรกรรม และแหล่งชุมชนในบางพื้นที่ บริเวณริมแม่น้ำสายหลักและลำน้ำย่อย ทั้งนี้ ประชาชนทั่วไปสามารถตรวจสอบพื้นที่ดังกล่าวจากแผนที่น้ำท่วมจากข้อมูลดาวเทียมที่เว็บไซต์ <http://flood.gistda.or.th>, www.gistda.or.th

ตารางที่ 1 พื้นที่น้ำท่วมและจำนวนครัวเรือนที่อยู่ในบริเวณบางส่วนของจังหวัดขอนแก่น ฉะเชิงเทรา ชลบุรี ชัยภูมิ นครนายก นครราชสีมา บุรีรัมย์ ปราจีนบุรี ยโสธร ร้อยเอ็ด ศรีสะเกษ สระแก้ว สุรินทร์ และอุบลราชธานี

จังหวัด	อำเภอ	พื้นที่น้ำท่วม(ไร่)	หลังคาเรือน (หลัง)
ปราจีนบุรี	บ้านสร้าง	62,223	32
	เมืองปราจีนบุรี	36,184	32
	ศรีมหาโพธิ์	27,945	35
	ศรีมโหสถ	26,796	13
	กบินทร์บุรี	13,994	11
	ประจันตคาม	13,679	8
	นาดี	741	0
รวมจังหวัดปราจีนบุรี		181,562	131
ฉะเชิงเทรา	ราชสาส์น	33,524	6
	พนมสารคาม	30,126	2
	บางคล้า	13,387	21
	บ้านโพธิ์	1,032	1
	แปลงยาว	607	0
	คลองเขื่อน	496	0
	เมืองฉะเชิงเทรา	136	0
	บางน้ำเปรี้ยว	100	5
รวมจังหวัดฉะเชิงเทรา		79,407	35
ขอนแก่น	โคกโพธิ์ไชย	11,363	2
	บ้านแฮด	8,380	0
	ชนบท	6,748	0
	บ้านไผ่	6,599	0
	แวงใหญ่	6,007	9
	มีนบุรี	2,025	3
	แวงน้อย	1,164	1
รวมจังหวัดขอนแก่น		42,286	15
ชัยภูมิ	คอนสวรรค์	15,162	4
	เมืองชัยภูมิ	6,791	2
	จัตุรัส	1,292	0

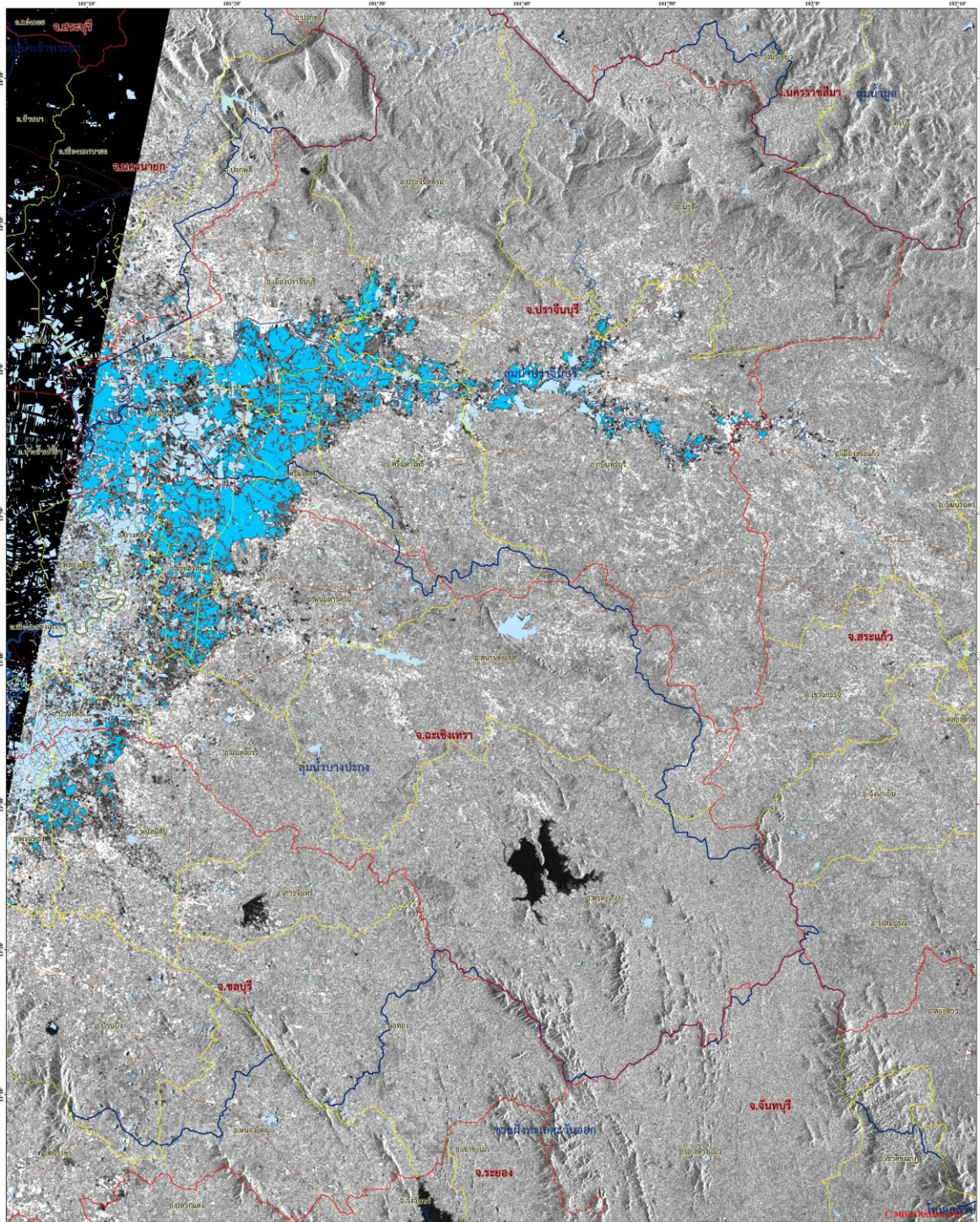
จังหวัด	อำเภอ	พื้นที่น้ำท่วม(ไร่)	หลังคาเรือน (หลัง)
	เนินสง่า	1,013	1
	บ้านเขว้า	797	0
รวมจังหวัดชัยภูมิ		25,055	7
ศรีสะเกษ	ราชโศภ	9,787	4
	เมืองศรีสะเกษ	4,590	0
	ศีลาลาด	2,075	0
	ยางชุมน้อย	1,736	0
	บึงบูรพ์	89	0
	อุทุมพรพิสัย	43	0
รวมจังหวัดศรีสะเกษ		18,320	4
นครราชสีมา	พิมาย	3,500	0
	ชุมพวง	2,638	0
	เมืองยาง	2,182	0
	แก้งสนามนาง	1,444	0
	ห้วยแถลง	962	0
	ลำทะเมนชัย	956	0
	โนนแดง	611	0
	ประทาย	440	0
	บ้านเหลื่อม	314	0
	โนนสูง	107	0
รวมจังหวัดนครราชสีมา		13,154	0
บุรีรัมย์	ลำปลายมาศ	6,736	2
	ชำนิ	3,094	4
	นางรอง	772	2
	สตึก	540	0
	คูเมือง	516	0
	แคนดง	441	0
	พุทไธสง	317	0
	บ้านใหม่ไชยพจน์	56	0
รวมจังหวัดบุรีรัมย์		12,472	8
สุรินทร์	รัตนบุรี	4,193	0

จังหวัด	อำเภอ	พื้นที่น้ำท่วม(ไร่)	หลังคาเรือน (หลัง)
	ท่าตูม	3,895	0
	ชุมพลบุรี	2,081	0
รวมจังหวัดสุรินทร์		10,168	0
ชลบุรี	พนัสนิคม	7,554	1
	พานทอง	1,580	0
รวมจังหวัดชลบุรี		9,134	1
ร้อยเอ็ด	เสลภูมิ	1,088	0
	สุวรรณภูมิ	321	0
	โพนทราย	148	0
	อาจสามารถ	69	0
	หนองฮี	53	0
	พนมไพร	7	0
รวมจังหวัดร้อยเอ็ด		1,686	0
ยโสธร	เมืองยโสธร	624	0
	ค้อวัง	479	1
	คำเขื่อนแก้ว	236	0
	มหาชนะชัย	71	0
รวมจังหวัดยโสธร		1,410	1
นครนายก	เมืองนครนายก	667	0
	ปากพลี	477	0
รวมจังหวัดนครนายก		1,144	0
สระแก้ว	เมืองสระแก้ว	320	1
รวมจังหวัดสระแก้ว		320	1
อุบลราชธานี	เขื่องใน	64	0
รวมจังหวัดอุบลราชธานี		64	0
รวมทั้งหมด		396,182	203

*หมายเหตุ: พื้นที่โดยประมาณจากการวิเคราะห์ข้อมูลจากดาวเทียม RADARSAT-2



ข้อมูลจากดาวเทียม RADARSAT-2 บันทึกข้อมูลเมื่อวันที่ 13 ตุลาคม 2556 เวลา 06.03 น.
แสดงพื้นที่น้ำท่วม บริเวณบางส่วนของจังหวัดปราจีนบุรี ฉะเชิงเทราและศรีสะเกษ



สัญลักษณ์

พื้นที่น้ำท่วม	น้ำท่วม	แม่น้ำ	เมือง
เขตชลประทาน	เขตอำเภอชายแดนพิเศษเขตพัฒนาพิเศษ	เขตอำเภอชายแดนพิเศษเขตพัฒนาพิเศษ	เขตอำเภอชายแดนพิเศษเขตพัฒนาพิเศษ
พื้นที่น้ำท่วม	เขตชลประทาน	เขตอำเภอชายแดนพิเศษเขตพัฒนาพิเศษ	เขตอำเภอชายแดนพิเศษเขตพัฒนาพิเศษ
เขตชลประทาน	เขตอำเภอชายแดนพิเศษเขตพัฒนาพิเศษ	เขตอำเภอชายแดนพิเศษเขตพัฒนาพิเศษ	เขตอำเภอชายแดนพิเศษเขตพัฒนาพิเศษ
เขตอำเภอชายแดนพิเศษเขตพัฒนาพิเศษ	เขตอำเภอชายแดนพิเศษเขตพัฒนาพิเศษ	เขตอำเภอชายแดนพิเศษเขตพัฒนาพิเศษ	เขตอำเภอชายแดนพิเศษเขตพัฒนาพิเศษ

รายละเอียดข้อมูลจากดาวเทียม

ดาวเทียม	RADARSAT-2
ประเภทดาวเทียม	SAR
ขนาดพื้นที่	5km x 5km
ความละเอียดเชิงเส้น	10m
ความละเอียดเชิงมุม	10m

มาตราส่วน 1:1155,000

ข้อมูลดาวเทียม RADARSAT-2 ถ่ายเมื่อวันที่ 13 ตุลาคม 2556 (http://www.gistda.or.th)

กระทรวงมหาดไทย
กรมการที่ดิน
สำนักงานที่ดินจังหวัดปราจีนบุรี
สำนักงานที่ดินจังหวัดฉะเชิงเทรา
สำนักงานที่ดินจังหวัดศรีสะเกษ

ภาพที่ 3 พื้นที่น้ำท่วม (สีฟ้า) จากการวิเคราะห์ข้อมูลจากดาวเทียม RADARSAT-2 บันทึกภาพวันที่ 13 ตุลาคม 2556 เวลา 06.03 น. บริเวณบางส่วนของจังหวัดปราจีนบุรี ฉะเชิงเทรา และศรีสะเกษ

เอกสารอ้างอิง

กรมอุตุนิยมวิทยา. 2556. พยากรณ์อากาศประจำวัน **ที่ 13 ตุลาคม 2556 เวลา 04.00 น.**

แหล่งที่มา: http://tmd.go.th/daily_forecast 13 ตุลาคม 2556

สำนักงานพัฒนาเทคโนโลยีอวกาศและภูมิสารสนเทศ (องค์การมหาชน). 2556. **TeraCat & trade**

Satellite Data Catalog. **แหล่งที่มา:** <http://eo.eoc.gistda.or.th/stromtracker>

วันที่ 13 ตุลาคม 2556

สำนักงานพัฒนาเทคโนโลยีอวกาศและภูมิสารสนเทศ (องค์การมหาชน). 2556. **ข้อมูลจากดาวเทียม**

RADARSAT-2 บันทึกภาพวันที่ 13 ตุลาคม 2556 เวลา 06.03 น.