

รายงานการติดตามพื้นที่น้ำท่วม ปี 2556 โดยใช้ข้อมูลจากดาวเทียม COSMO-SkyMed-4

บันทึกภาพวันที่ 13 ตุลาคม 2556 เวลา 18.21 น.

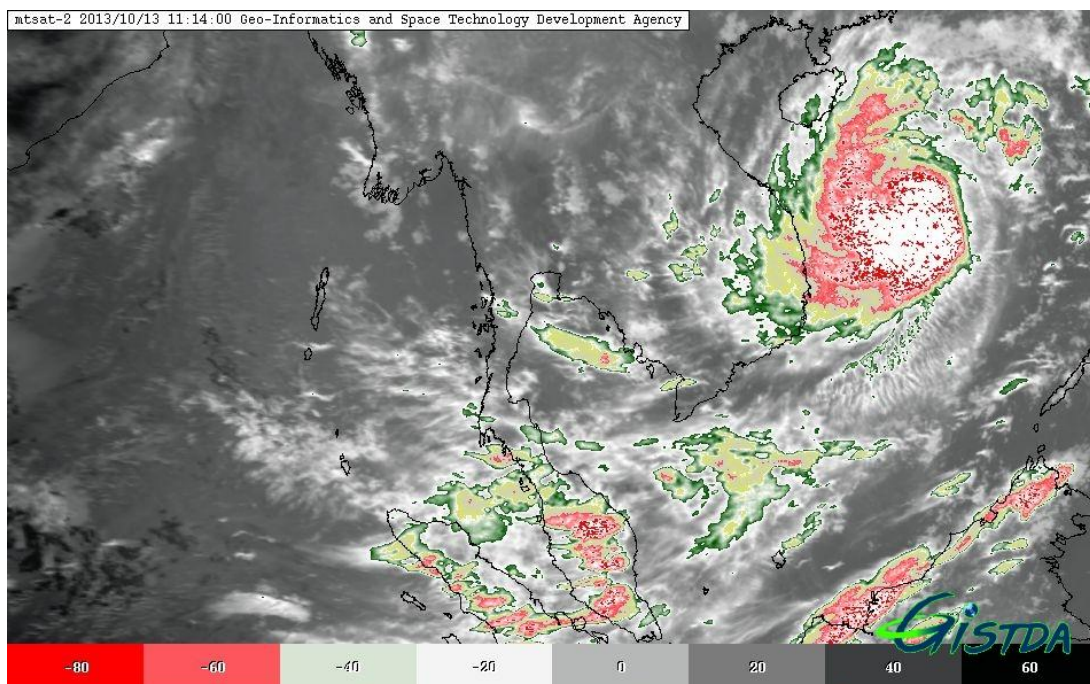
บริเวณบางส่วนของจังหวัดขอนแก่น นครราชสีมา ชัยภูมิ บุรีรัมย์ และสุรินทร์

สำนักงานพัฒนาเทคโนโลยีอวกาศและภูมิสารสนเทศ (องค์การมหาชน): สทอภ.

กระทรวงวิทยาศาสตร์และเทคโนโลยี

การดำเนินการติดตามพื้นที่น้ำท่วม ปี 2556 ของ สทอภ. โดยใช้ข้อมูลจากดาวเทียม COSMO-SkyMed-4 บันทึกภาพวันที่ 13 ตุลาคม 2556 เวลา 18.21 น. โดยสรุปดังนี้

กรมอุตุนิยมวิทยาได้รายงานสภาพอากาศประจำวันที่ 13 ตุลาคม 2556 เมื่อเวลา 16.00 น. พายุไต้ฝุ่น “นารี” (NARI) บริเวณทะเลจีนใต้ตอนกลางมีศูนย์กลางอยู่ห่างประมาณ 550 กิโลเมตรทางตะวันออกเฉียงใต้ของประเทศเวียดนาม หรือที่ละติจูด 15.4 องศาเหนือ ลองจิจูด 113.1 องศาตะวันออก มีความเร็วลมสูงสุดใกล้ศูนย์กลางประมาณ 140 กิโลเมตรต่อชั่วโมง กำลังเคลื่อนตัวทางทิศตะวันตก ด้วยความเร็วประมาณ 20 กิโลเมตรต่อชั่วโมง คาดว่าจะขึ้นฝั่งบริเวณประเทศเวียดนามตอนกลางในช่วงวันที่ 14 -15 ตุลาคม 2556 จากนั้นจะอ่อนกำลังลงเป็นพายุโซนร้อน และพายุดีเปรสชันตามลำดับ ซึ่งจะส่งผลทำให้ภาคตะวันออกเฉียงเหนือ และภาคตะวันออกมีฝนเพิ่มขึ้นกับมีลมแรง อนึ่ง บริเวณความกดอากาศสูงที่ปกคลุมประเทศไทยตอนบนมีกำลังอ่อนลง ทำให้บริเวณภาคเหนือ ภาคตะวันออกเฉียงเหนือและภาคกลางมีอุณหภูมิสูงขึ้นกับมีหมอกในตอนเช้า สำหรับมรสุมตะวันตกเฉียงใต้ที่พัดปกคลุมทะเลอันดามัน ภาคใต้ และอ่าวไทยมีกำลังอ่อนลง ทำให้บริเวณภาคใต้มีฝนลดลงในระยะนี้



ภาพที่ 1 ข้อมูลจากดาวเทียม MTSAT-2 แสดงสภาพอากาศ ณ วันที่ 13 ตุลาคม 2556 เวลา 18.14 น.

ที่มา : <http://eo.eoc.gistda.or.th>

ในการนี้ สทอภ. ได้ดำเนินการรับสัญญาณข้อมูลจากดาวเทียม COSMO-SkyMed-4 บันทึกภาพวันที่ 13 ตุลาคม 2556 เวลา 18.21 น. ทำการวิเคราะห์พื้นที่น้ำท่วม บริเวณบางส่วนของจังหวัดขอนแก่น นครราชสีมา ชัยภูมิ บุรีรัมย์ และสุรินทร์ ดังตารางที่ 1 และภาพที่ 2 สามารถสรุปสถานการณ์พื้นที่น้ำท่วม ได้ ดังนี้

จังหวัดขอนแก่น พบพื้นที่น้ำท่วมบริเวณอำเภอโคกโพธิ์ไชย บ้านแฮด ชนบท บ้านไผ่ แวงใหญ่ มัญจาคีรี แวงน้อย เมืองขอนแก่น และพระยืน ตามลำดับ

จังหวัดนครราชสีมา พบพื้นที่น้ำท่วมบริเวณอำเภอกุฉินารายณ์ ชุมพวง เมืองยาง โนนสูง ประทาย ลำทะเมนชัย แก้งสนามนาง ห้วยแถลง โชคชัย โนนไทย โนนแดง บ้านเหลื่อม เฉลิมพระเกียรติ เมืองนครราชสีมา คง และจักราช ตามลำดับ

จังหวัดชัยภูมิ พบพื้นที่น้ำท่วมบริเวณอำเภอกอนสวรรค์ เมืองชัยภูมิ จตุรัส บ้านเขว้า และเนินสง่า ตามลำดับ

จังหวัดบุรีรัมย์ พบพื้นที่น้ำท่วมบริเวณอำเภอลำปลายมาศ ชำนิ นางรอง คูเมือง พุทไธสง แคนดง และบ้านใหม่ไชยพจน์ ตามลำดับ

จังหวัดสุรินทร์ พบพื้นที่น้ำท่วมบริเวณอำเภอลำทะเมนชัย

จากการวิเคราะห์ข้อมูลจากดาวเทียม COSMO-SkyMed-4 พบว่า พื้นที่น้ำท่วมซึ่งส่วนใหญ่เป็นบริเวณพื้นที่ราบต่ำ พื้นที่เกษตรกรรม และแหล่งชุมชนในบางพื้นที่ บริเวณริมแม่น้ำสายหลักและลำน้ำย่อย ทั้งนี้ ประชาชนทั่วไปสามารถตรวจสอบพื้นที่ดังกล่าวจากแผนที่น้ำท่วมจากข้อมูลจากดาวเทียมที่เว็บไซต์ <http://flood.gistda.or.th>, www.gistda.or.th

ตารางที่ 1 พื้นที่น้ำท่วมและจำนวนครัวเรือนที่อยู่ในบริเวณบางส่วนของจังหวัดขอนแก่น นครราชสีมา ชัยภูมิ บุรีรัมย์ และสุรินทร์

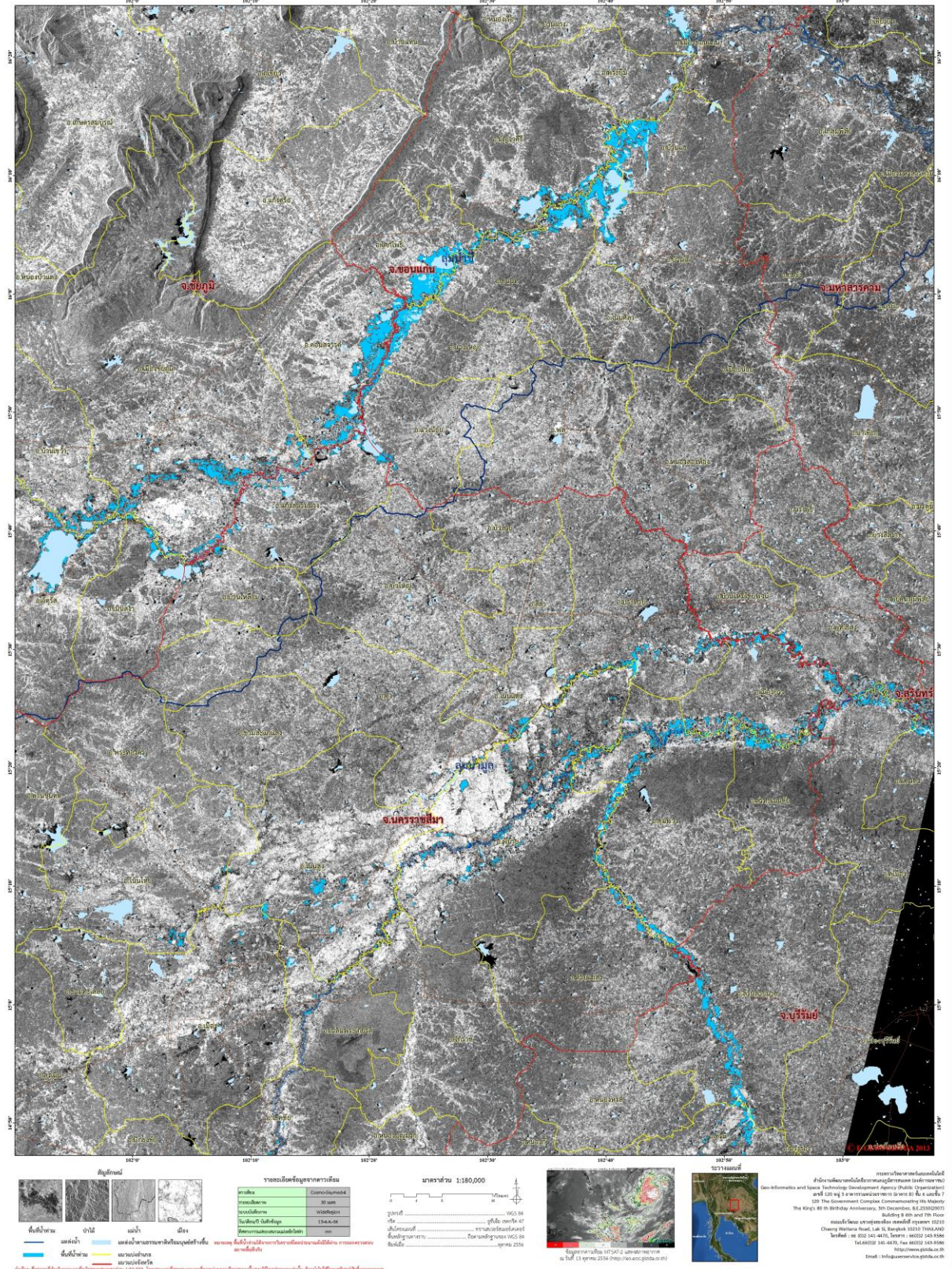
จังหวัด	อำเภอ	พื้นที่น้ำท่วม(ไร่) *	หลังคาเรือน (หลัง)
ขอนแก่น	โคกโพธิ์ไชย	14,770	23
	บ้านแฮด	12,931	117
	ชนบท	10,993	183
	บ้านไผ่	8,978	28
	แวงใหญ่	8,004	44
	มัญจาคีรี	5,046	141
	แวงน้อย	2,390	5
	เมืองขอนแก่น	1,119	0
	พระยืน	236	0
รวมจังหวัดขอนแก่น		64,469	541
นครราชสีมา	พิมาย	13,728	170
	ชุมพวง	11,494	55
	เมืองยาง	8,491	52
	โนนสูง	4,289	169
	ประทาย	3,726	17
	ลำทะเมนชัย	3,555	8
	แก้งสนามนาง	3,204	10
	ห้วยแถลง	1,859	22
	โชคชัย	1,433	12
	โนนไทย	1,422	0
	โนนแดง	1,204	3
	บ้านเหลื่อม	833	10
	เฉลิมพระเกียรติ	650	0
	เมืองนครราชสีมา	641	12
	คง	169	0
	จักราช	30	2
รวมจังหวัดนครราชสีมา		56,728	542
ชัยภูมิ	คอนสวรรค์	21,186	237

จังหวัด	อำเภอ	พื้นที่น้ำท่วม(ไร่) *	หลังคาเรือน (หลัง)
	เมืองชัยภูมิ	14,003	347
	จัตุรัส	3,899	99
	บ้านเขว้า	3,717	108
	เนินสง่า	1,971	131
รวมจังหวัดชัยภูมิ		44,776	922
บุรีรัมย์	ลำปลายมาศ	12,219	92
	ชำนิ	5,842	8
	นางรอง	3,711	145
	คูเมือง	3,679	0
	พุทไธสง	2,675	0
	แคนดง	1,417	2
	บ้านใหม่ไชยพจน์	809	0
รวมจังหวัดบุรีรัมย์		30,353	247
สุรินทร์	ชุมพลบุรี	451	0
รวมจังหวัดสุรินทร์		451	0
รวมทั้งหมด		196,776	2,252

*หมายเหตุ: พื้นที่โดยประมาณจากการวิเคราะห์ข้อมูลจากดาวเทียม COSMO-SkyMed-4



ข้อมูลจากดาวเทียม COSMO-SkyMed-4 บันทึกข้อมูลเมื่อวันที่ 13 ตุลาคม 2556 เวลา 18.21 น.
แสดงพื้นที่น้ำท่วม บริเวณบางส่วนของจังหวัดขอนแก่น นครราชสีมา ชัยภูมิ บุรีรัมย์ และสุรินทร์



ภาพที่ 2 พื้นที่น้ำท่วม (สีฟ้า) จากการวิเคราะห์ข้อมูลจากดาวเทียม COSMO-SkyMed-4 บันทึกภาพวันที่ 13 ตุลาคม 2556 เวลา 18.21 น. บริเวณบางส่วนของจังหวัดขอนแก่น นครราชสีมา ชัยภูมิ บุรีรัมย์ และสุรินทร์

เอกสารอ้างอิง

กรมอุตุนิยมวิทยา. พยากรณ์อากาศประจำวัน **ที่ 13 ตุลาคม 2556 เวลา 16.00 น.**

แหล่งที่มา: http://tmd.go.th/daily_forecast 13 ตุลาคม 2556

สำนักงานพัฒนาเทคโนโลยีอวกาศและภูมิสารสนเทศ (องค์การมหาชน). 2556. TeraCat & trade

Satellite Data Catalog. แหล่งที่มา:

http://mscweb.kishou.go.jp/sat_dat/img/reg/sat_img.htm วันที่ 13 ตุลาคม 2556

สำนักงานพัฒนาเทคโนโลยีอวกาศและภูมิสารสนเทศ (องค์การมหาชน). 2556. ข้อมูลจากดาวเทียม

COSMO-SkyMed-4 บันทึกภาพวันที่ 13 ตุลาคม 2556 เวลา 18.21 น.