

รายงานการติดตามพื้นที่น้ำท่วม ปี 2556 โดยใช้ข้อมูลจากดาวเทียม COSMO-SkyMed-1

บันทึกภาพวันที่ 11 ตุลาคม 2556 เวลา 18.10 น.

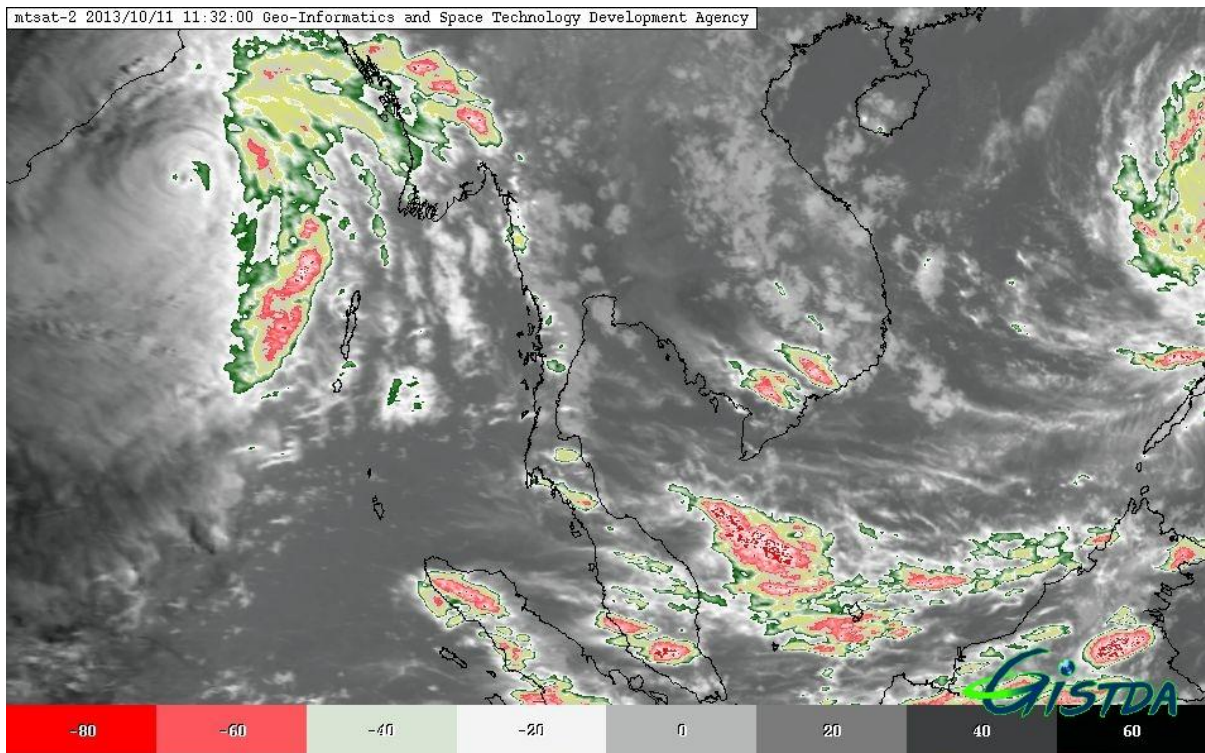
บริเวณบางส่วนของจังหวัดศรีสะเกษ อุบลราชธานี สุรินทร์ ยโสธร ร้อยเอ็ด และอำนาจเจริญ

สำนักงานพัฒนาเทคโนโลยีอวกาศและภูมิสารสนเทศ (องค์การมหาชน): สทอภ.

กระทรวงวิทยาศาสตร์และเทคโนโลยี

การดำเนินการติดตามพื้นที่น้ำท่วม ปี 2556 ของ สทอภ. โดยใช้ข้อมูลจากดาวเทียม COSMO-SkyMed-1 บันทึกภาพวันที่ 11 ตุลาคม 2556 เวลา 18.10 น. โดยสรุปดังนี้

กรมอุตุนิยมวิทยาได้รายงานสภาพอากาศประจำวันวันที่ 11 ตุลาคม 2556 เมื่อเวลา 17.00 น. บริเวณความกดอากาศสูงจากประเทศจีนที่ปกคลุมประเทศไทยตอนบนมีกำลังอ่อนลง ทำให้บริเวณภาคเหนือ และภาคตะวันออกเฉียงเหนือมีอุณหภูมิสูงขึ้นกับมีหมอกเพิ่มมากขึ้น ส่วนภาคกลางและภาคตะวันออกเฉียงเหนือ สำหรับมรสุมตะวันตกเฉียงใต้พัดปกคลุมทะเลอันดามัน ภาคใต้ และอ่าวไทยมีกำลังอ่อนลง ลักษณะเช่นนี้ทำให้บริเวณภาคใต้มีฝนลดลง อนึ่ง พายุไต้ฝุ่น “นารี” (NARI) บริเวณด้านตะวันออกของประเทศฟิลิปปินส์ กำลังเคลื่อนตัวไปทางทิศตะวันตก คาดว่าจะเคลื่อนขึ้นสู่เกาะลูซอน ประเทศฟิลิปปินส์ ในคืนวันนี้ (11 ต.ค. 2556) หลังจากนั้นจะเคลื่อนลงสู่ทะเลจีนใต้ตอนกลางในวันพรุ่งนี้(12 ต.ค. 2556) ขอให้ผู้ที่จะเดินทางไปบริเวณดังกล่าวตรวจสอบสภาพอากาศก่อนเดินทางด้วย พายุนี้ยังไม่มีผลกระทบต่อประเทศไทย



ภาพที่ 1 ข้อมูลจากดาวเทียม MTSAT-2 แสดงสภาพอากาศ ณ วันที่ 11 ตุลาคม 2556 เวลา 18.32 น.

ที่มา : <http://eo.eoc.gistda.or.th>

ในการนี้ สทอภ. ได้ดำเนินการรับสัญญาณข้อมูลจากดาวเทียม COSMO-SkyMed-1 บันทึกภาพวันที่ 11 ตุลาคม 2556 เวลา 18.10 น. ทำการวิเคราะห์พื้นที่น้ำท่วม บริเวณบางส่วนของจังหวัดศรีสะเกษ อุบลราชธานี สุรินทร์ ยโสธร ร้อยเอ็ด และอำนาจเจริญ ดังตารางที่ 1 และภาพที่ 2 สามารถสรุปสถานการณ์พื้นที่น้ำท่วม ได้ดังนี้

จังหวัดอุบลราชธานี พบพื้นที่น้ำท่วมบริเวณอำเภอเมืองอุบลราชธานี เขื่องใน ดอนมดแดง วารินชำราบ ตาลชุม สว่างวีระวงศ์ ม่วงสามสิบ และตระการพืชผล ตามลำดับ

จังหวัดสุรินทร์ พบพื้นที่น้ำท่วมบริเวณอำเภอรัตนบุรี สำโรงทาบ ศรีณรงค์ โนนนารายณ์ และศีขรภูมิ ตามลำดับ

จังหวัดยโสธร พบพื้นที่น้ำท่วมบริเวณอำเภอมหาชนะชัย คำเขื่อนแก้ว ค้อวัง เมืองยโสธร และป่าติ้ว ตามลำดับ

จังหวัดร้อยเอ็ด พบพื้นที่น้ำท่วมบริเวณอำเภอนมไพร หนองฮี และโพนทราย ตามลำดับ

จังหวัดอำนาจเจริญ พบพื้นที่น้ำท่วมบริเวณอำเภอหัวตะพาน ลืออำนาจ และพนา ตามลำดับ

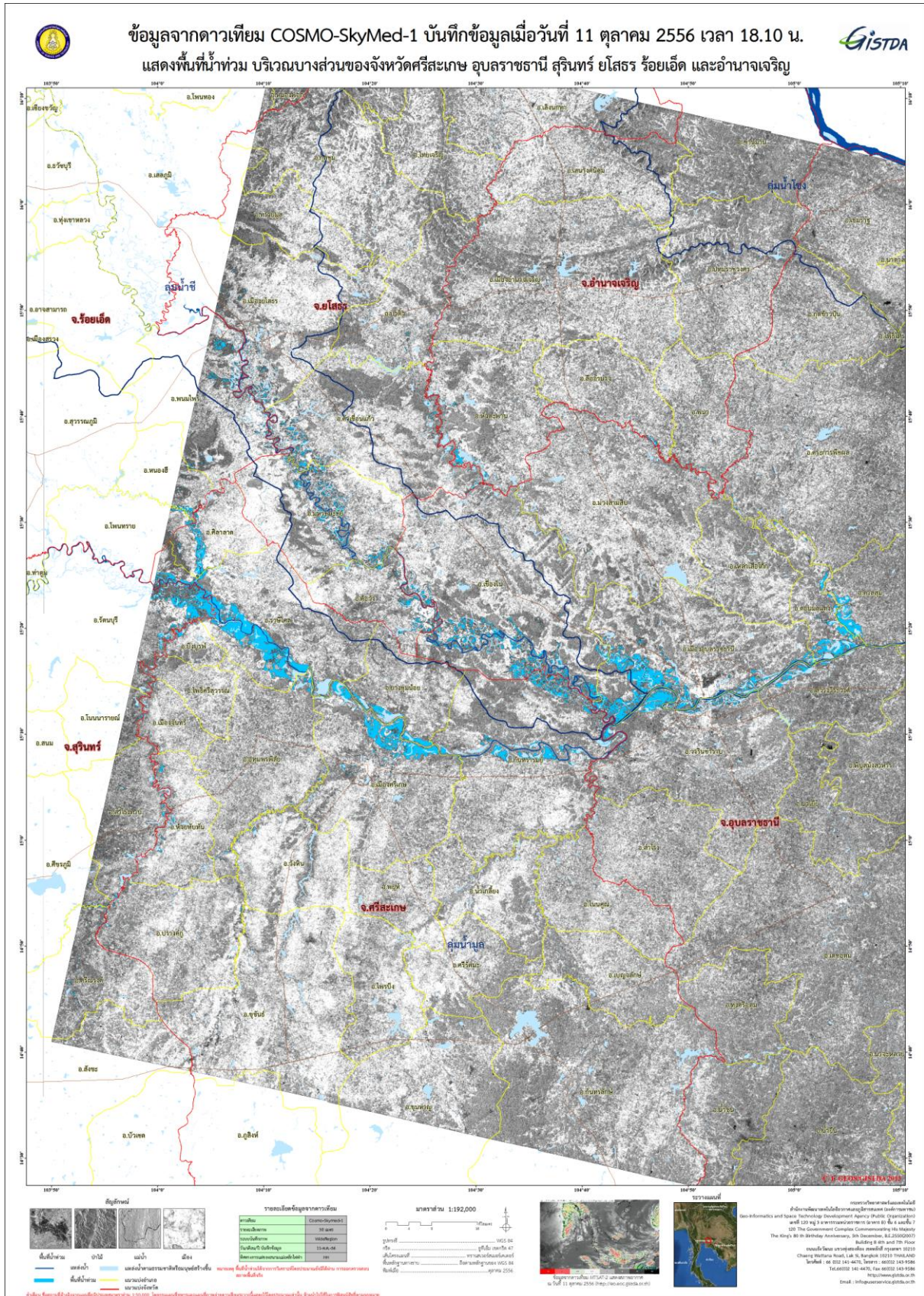
จากการวิเคราะห์ข้อมูลจากดาวเทียม COSMO-SkyMed-1 พบว่า พื้นที่น้ำท่วมซึ่งส่วนใหญ่เป็นบริเวณพื้นที่ราบต่ำ พื้นที่เกษตรกรรม และแหล่งชุมชนในบางพื้นที่ บริเวณริมแม่น้ำสายหลักและลำน้ำย่อย ทั้งนี้ประชาชนทั่วไปสามารถตรวจสอบพื้นที่ดังกล่าวจากแผนที่น้ำท่วมจากข้อมูลจากดาวเทียมที่เว็บไซต์ <http://flood.gistda.or.th>, www.gistda.or.th

ตารางที่ 1 พื้นที่น้ำท่วมและจำนวนครัวเรือนที่อยู่ในบริเวณบางส่วนของจังหวัดศรีสะเกษ อุบลราชธานี สุรินทร์ ยโสธร ร้อยเอ็ด และอำนาจเจริญ

จังหวัด	อำเภอ	พื้นที่น้ำท่วม(ไร่)	หลังคาเรือน (หลัง)
ศรีสะเกษ	ราษีไศล	31,665	7
	เมืองศรีสะเกษ	18,212	2
	กันทรารมย์	11,311	12
	ศีลาลาด	4,206	0
	ยางชุมน้อย	4,094	0
	อุทุมพรพิสัย	1,257	0
	ห้วยทับทัน	718	0
	บึงบูรพ์	525	0
	ปรางค์กู่	227	0
	วังหิน	149	0
	เมืองจันทร์	89	0
	โพธิ์ศรีสุวรรณ	8	0
รวมจังหวัดศรีสะเกษ		72,461	21
อุบลราชธานี	เมืองอุบลราชธานี	26,431	55
	เขื่องใน	15,256	7
	ดอนมดแดง	7,518	13
	วารินชำราบ	7,426	36
	ตาลชุม	5,318	17
	สว่างวีระวงศ์	1,862	6
	ม่วงสามสิบ	116	0
	ตระการพืชผล	69	0
รวมจังหวัดอุบลราชธานี		63,997	134
สุรินทร์	รัตนบุรี	10,304	0
	สำโรงทาบ	814	0
	ศรีณรงค์	438	2
	โนนนารายณ์	113	0
	ศีขรภูมิ	106	3
รวมจังหวัดสุรินทร์		11,774	5

จังหวัด	อำเภอ	พื้นที่น้ำท่วม(ไร่)	หลังคาเรือน (หลัง)
ยโสธร	มหาชนะชัย	4,848	1
	คำเขื่อนแก้ว	2,610	1
	ค้อวัง	2,344	0
	เมืองยโสธร	994	2
	ป่าติ้ว	87	0
รวมจังหวัดยโสธร		10,883	4
ร้อยเอ็ด	พนมไพร	2,428	5
	หนองฮี	712	0
	โพนทราย	552	2
รวมจังหวัดร้อยเอ็ด		3,692	7
อำนาจเจริญ	ห้วยตะพาน	1,554	1
	ลืออำนาจ	354	0
	พนา	94	0
รวมจังหวัดอำนาจเจริญ		2,002	1
รวมทั้งหมด		164,808	172

*หมายเหตุ: พื้นที่โดยประมาณจากการวิเคราะห์ข้อมูลจากดาวเทียม COSMO-SkyMed-1



ภาพที่ 2 พื้นที่น้ำท่วม (สีฟ้า) จากการวิเคราะห์ข้อมูลจากดาวเทียม COSMO-SkyMed-1 บันทึกภาพ 11 ตุลาคม 2556 เวลา 18.10 น. บริเวณบางส่วนของจังหวัดศรีสะเกษ อุบลราชธานี สุรินทร์ ยโสธร ร้อยเอ็ด และอำนาจเจริญ

เอกสารอ้างอิง

กรมอุตุนิยมวิทยา. พยากรณ์อากาศประจำวัน **ที่ 11 ตุลาคม 2556 เวลา 17.00 น.**

แหล่งที่มา: http://tmd.go.th/daily_forecast 11 ตุลาคม 2556

สำนักงานพัฒนาเทคโนโลยีอวกาศและภูมิสารสนเทศ (องค์การมหาชน). 2556. **TeraCat & trade**

Satellite Data Catalog. แหล่งที่มา:

http://mscweb.kishou.go.jp/sat_dat/img/reg/sat_img.htm วันที่ 11 ตุลาคม 2556

สำนักงานพัฒนาเทคโนโลยีอวกาศและภูมิสารสนเทศ (องค์การมหาชน). 2556. **ข้อมูลจากดาวเทียม**

COSMO-SkyMed-1 บันทึกภาพวันที่ 11 ตุลาคม 2556 เวลา 18.10 น.