

รายงานการติดตามพื้นที่น้ำท่วม ปี 2556 โดยใช้ข้อมูลจากดาวเทียม RADARSAT-2

บันทึกภาพวันที่ 7 ตุลาคม 2556 เวลา 18.21 น.

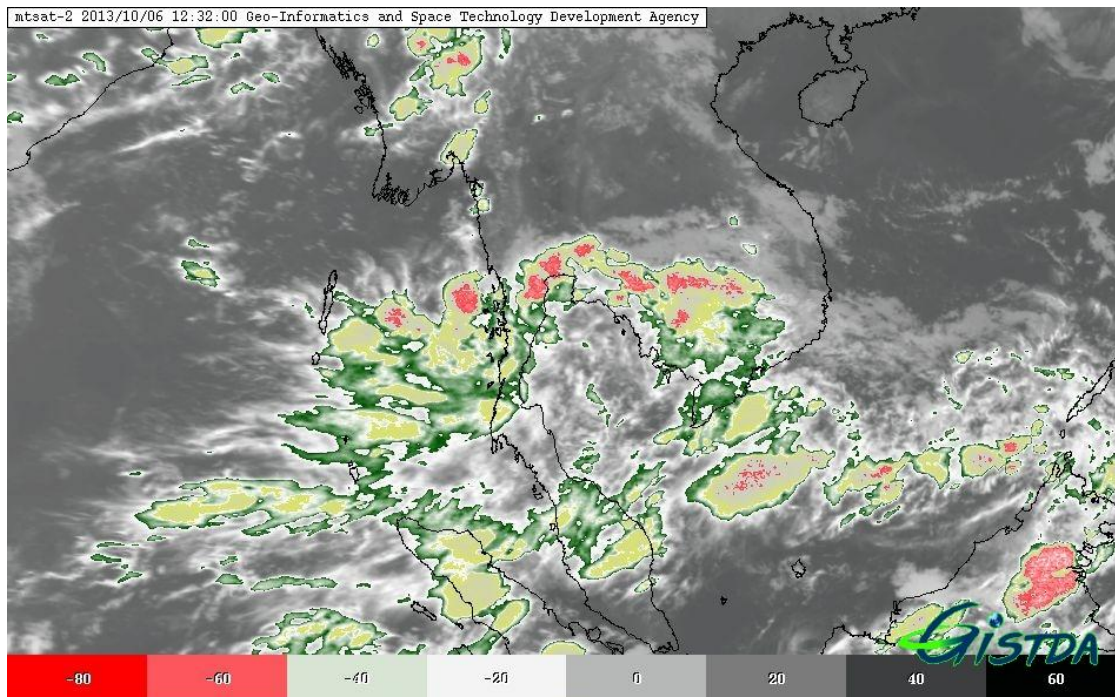
บริเวณบางส่วนของจังหวัดนครสวรรค์ พระนครศรีอยุธยา สุพรรณบุรี ปราจีนบุรี พิจิตร ฉะเชิงเทรา
พิษณุโลก สุโขทัย นครนายก ชัยภูมิ เพชรบูรณ์ ลพบุรี นครราชสีมา อ่างทอง ชัยนาท นครปฐม สระบุรี
ปทุมธานี ชลบุรี สิงห์บุรี ขอนแก่น กรุงเทพมหานคร สระแก้ว นนทบุรี บุรีรัมย์ อุตรดิตถ์ กำแพงเพชร
ระยอง อุทัยธานี และจันทบุรี

สำนักงานพัฒนาเทคโนโลยีอวกาศและภูมิสารสนเทศ (องค์การมหาชน): สทอภ.

กระทรวงวิทยาศาสตร์และเทคโนโลยี

การดำเนินการติดตามพื้นที่น้ำท่วม ปี 2556 ของ สทอภ. โดยใช้ข้อมูลจากดาวเทียม RADARSAT-2
บันทึกภาพวันที่ 7 ตุลาคม 2556 เวลา 18.21 น. โดยสรุปดังนี้

กรมอุตุนิยมวิทยา รายงานสภาพอากาศประจำวัน ที่ 7 ตุลาคม 2556 เมื่อเวลา 16.00 น. หย่อมความ
กดอากาศต่ำกำลังแรงได้เคลื่อนตัวขึ้นฝั่งบริเวณจังหวัดประจวบคีรีขันธ์ คาดว่าจะเคลื่อนลงสู่ทะเลอันดามัน
ตอนบนในระยะต่อไป ประกอบกับมรสุมตะวันตกเฉียงใต้ที่พัดปกคลุมทะเลอันดามัน ภาคใต้ และอ่าวไทยมีกำลัง
แรง ลักษณะเช่นนี้ทำให้ภาคกลางตอนล่างรวมทั้งกรุงเทพมหานคร ภาคตะวันออก และภาคใต้ตอนบนยังมีฝน
ตกชุกหนาแน่น และมีฝนตกหนักถึงหนักมากบางแห่ง อนึ่ง บริเวณความกดอากาศสูงอีกระลอกหนึ่งได้แผ่เสริม
ลงมาปกคลุมประเทศไทยตอนบน ในช่วงวันที่ 7-10 ตุลาคม 2556 ทำให้ภาคเหนือ และภาค
ตะวันออกเฉียงเหนือมีอุณหภูมิลดลงและมีอากาศเย็นในตอนเช้า



ภาพที่ 1 ข้อมูลจากดาวเทียม MTSAT-2 แสดงสภาพอากาศ ณ วันที่ 7 ตุลาคม เวลา 19.34 น.

ที่มา : <http://eo.eoc.gistda.or.th>

ในการนี้ สทอภ. ได้ดำเนินการรับสัญญาณข้อมูลจากดาวเทียม RADARSAT-2 บันทึกภาพวันที่ 7 ตุลาคม 2556 เวลา 18.21 น. ทำการวิเคราะห์พื้นที่น้ำท่วม บริเวณบางส่วนของจังหวัดนครสวรรค์ พระนครศรีอยุธยา สุพรรณบุรี ปราชินบุรี พิจิตร ฉะเชิงเทรา พิษณุโลก สุโขทัย นครนายก ชัยภูมิ เพชรบูรณ์ ลพบุรี นครราชสีมา อ่างทอง ชัยนาท นครปฐม สระบุรี ปทุมธานี ชลบุรี สิงห์บุรี ขอนแก่น กรุงเทพมหานคร สระแก้ว นนทบุรี บุรีรัมย์ อุตรดิตถ์ กำแพงเพชร ระยอง อุทัยธานี และจันทบุรี ดังตารางที่ 1 และภาพที่ 2-4 โดยพบน้ำท่วมซึ่งในพื้นที่รับน้ำนองประมาณ 715,554 ไร่ ดังตารางที่ 2 และภาพที่ 5 สามารถสรุปสถานการณ์พื้นที่น้ำท่วม ได้ดังนี้

จังหวัดนครสวรรค์ พบพื้นที่น้ำท่วมบริเวณอำเภอชุมแสง ท่าตะโก เมืองนครสวรรค์ เก้าเหลียว บรรพตพิสัย โกรกพระ ตาคลี หนองบัว พยุหะคีรี ไผ่ศาลี และลาดยาว ตามลำดับ

จังหวัดพระนครศรีอยุธยา พบพื้นที่น้ำท่วมบริเวณอำเภอเสนา ผักไห่ บางซ้าย บางไทร บางบาล วังน้อย บางปะอิน มหาราช ลาดบัวหลวง อุทัย บางปะหัน นครหลวง พระนครศรีอยุธยา บ้านแพรก ท่าเรือ และภาชี ตามลำดับ

จังหวัดสุพรรณบุรี พบพื้นที่น้ำท่วมบริเวณอำเภอบางปลาม้า เมืองสุพรรณบุรี สองพี่น้อง อู่ทอง เดิม บางนางบวช สามชุก ดอนเจดีย์ ศรีประจันต์ และหนองหญ้าไซ ตามลำดับ

จังหวัดปราชินบุรี พบพื้นที่น้ำท่วมบริเวณอำเภอบ้านสร้าง เมืองปราชินบุรี ศรีมหาโพธิ์ กบินทร์บุรี ศรีมโหสถ ประจันตคาม และนาดี ตามลำดับ

จังหวัดพิจิตร พบพื้นที่น้ำท่วมบริเวณอำเภอบางมูลนาก โพทะเล เมืองพิจิตร โพธิ์ประทับช้าง ตะพานหิน สามง่าม บึงนาราง วชิรบุรี สากเหล็ก วังทรายพูน ดงเจริญ และทับคล้อ ตามลำดับ

จังหวัดฉะเชิงเทรา พบพื้นที่น้ำท่วมบริเวณอำเภอบางน้ำเปรี้ยว ราชสาส์น พนมสารคาม บางคล้า เมืองฉะเชิงเทรา บ้านโพธิ์ แปลงยาว คลองเขื่อน บางปะกง และสนามชัยเขต ตามลำดับ

จังหวัดพิษณุโลก พบพื้นที่น้ำท่วมบริเวณอำเภอบางระกำ บางกระทุ่ม เมืองพิษณุโลก พรหมพิราม วังทอง และวัดโบสถ์ ตามลำดับ

จังหวัดสุโขทัย พบพื้นที่น้ำท่วมบริเวณอำเภอกงไกรลาศ เมืองสุโขทัย คีรีมาศ ศรีสำโรง สวรรคโลก ศรีนคร และศรีสำเนาชัย ตามลำดับ

จังหวัดนครนายก พบพื้นที่น้ำท่วมบริเวณอำเภอองครักษ์ เมืองนครนายก บ้านนา และปากพลี ตามลำดับ

จังหวัดชัยภูมิ พบพื้นที่น้ำท่วมบริเวณอำเภอเมืองชัยภูมิ คอนสวรรค์ บ้านเขว้า จัตุรัส เนินสง่า บำเหน็จณรงค์ ภูเขียว บ้านแท่น และหนองบัวระเหว ตามลำดับ

จังหวัดเพชรบูรณ์ พบพื้นที่น้ำท่วมบริเวณอำเภอหนองไผ่ เมืองเพชรบูรณ์ ศรีเทพ วิเชียรบุรี บึงสามพัน หล่มสัก และชนแดน ตามลำดับ

จังหวัดลพบุรี พบพื้นที่น้ำท่วมบริเวณอำเภอเมืองลพบุรี บ้านหมี่ ท่าวัง ชัยบาดาล โคกสำโรง พัฒนานิคม และท่าหลวง ตามลำดับ

จังหวัดนครราชสีมา พบพื้นที่น้ำท่วมบริเวณอำเภอโนนไทย โนนสูง พิมาย แก้งสนามนาง ด้านขุนทด เมืองนครราชสีมา ปากช่อง บ้านเหลื่อม เสิงสาง โนนแดง ขามทะเลสอ สูงเนิน พระทองคำ วังน้ำเขียว คง จักราช ชุมพวง เถลิ้มพระเกียรติ สีคิ้ว โชคชัย ปักธงชัย ประทาย และหนองบุญมาก ตามลำดับ

จังหวัดอ่างทอง พบพื้นที่น้ำท่วมบริเวณอำเภอวิเศษชัยชาญ แสวงหา โพธิ์ทอง เมืองอ่างทอง ป่าโมก ไชโย และสามโก้ ตามลำดับ

จังหวัดชัยนาท พบพื้นที่น้ำท่วมบริเวณอำเภอสรรพยา สรรคบุรี หันคา เมืองชัยนาท และวัดสิงห์ ตามลำดับ

จังหวัดนครปฐม พบพื้นที่น้ำท่วมบริเวณอำเภอบางเลน นครชัยศรี ดอนตูม กำแพงแสน พุทธมณฑล และเมืองนครปฐม ตามลำดับ

จังหวัดสระบุรี พบพื้นที่น้ำท่วมบริเวณอำเภอดอนพุด หนองโดน หนองแค บ้านหมอ วิหารแดง พระพุทธบาท เสาไห้ และหนองแซง ตามลำดับ

จังหวัดปทุมธานี พบพื้นที่น้ำท่วมบริเวณอำเภอลำลูกกา คลองหลวง ลาดหลุมแก้ว หนองเสือ สามโคก เมืองปทุมธานี และธัญบุรี ตามลำดับ

จังหวัดชลบุรี พบพื้นที่น้ำท่วมบริเวณอำเภอพนัสนิคม พานทอง เกษะจันทร์ ศรีราชา เมืองชลบุรี และบ้านบึง ตามลำดับ

จังหวัดสิงห์บุรี พบพื้นที่น้ำท่วมบริเวณอำเภออินทร์บุรี บางระจัน ค่ายบางระจัน เมืองสิงห์บุรี พรหมบุรี และท่าช้าง ตามลำดับ

จังหวัดขอนแก่น พบพื้นที่น้ำท่วมบริเวณอำเภอโคกโพธิ์ไชย แวงใหญ่ แวงน้อย ชนบท และหนองเรือ ตามลำดับ

จังหวัดกรุงเทพมหานคร พบพื้นที่น้ำท่วมบริเวณอำเภอหนองจอก ลาดกระบัง คลองสามวา มีนบุรี และสะพานสูง ตามลำดับ

จังหวัดสระแก้ว พบพื้นที่น้ำท่วมบริเวณอำเภอเมืองสระแก้ว อรัญประเทศ โคกสูง เขาฉกรรจ์ วัฒนานคร ตาพระยา และวังน้ำเย็น ตามลำดับ

จังหวัดนนทบุรี พบพื้นที่น้ำท่วมบริเวณอำเภอไทรน้อย บางใหญ่ บางบัวทอง ปากเกร็ด และบางกรวย ตามลำดับ

จังหวัดบุรีรัมย์ พบพื้นที่น้ำท่วมบริเวณอำเภอนางรอง ปะคำ ละหานทราย โนนดินแดง และโนนสุวรรณ ตามลำดับ

จังหวัดอุดรดิตถ์ พบพื้นที่น้ำท่วมบริเวณอำเภอพิชัย ลับแล และตรอน ตามลำดับ

จังหวัดกำแพงเพชร พบพื้นที่น้ำท่วมบริเวณอำเภอชาณุวรลักษบุรี

จังหวัดระยอง พบพื้นที่น้ำท่วมบริเวณอำเภอบ้านค่าย ปลวกแดง แกลง เมืองระยอง และนิคมพัฒนา ตามลำดับ

จังหวัดอุทัยธานี พบพื้นที่น้ำท่วมบริเวณอำเภอเมืองอุทัยธานี

จังหวัดจันทบุรี พบพื้นที่น้ำท่วมบริเวณอำเภอเมืองจันทบุรี และมะขาม ตามลำดับ

จากการวิเคราะห์ข้อมูลจากดาวเทียม RADARSAT-2 พบว่า พื้นที่น้ำท่วมซึ่งส่วนใหญ่เป็นบริเวณพื้นที่ราบต่ำ พื้นที่เกษตรกรรม และแหล่งชุมชนในบางพื้นที่ บริเวณริมแม่น้ำสายหลักและลำน้ำย่อย ทั้งนี้ ประชาชนทั่วไปสามารถตรวจสอบพื้นที่ดังกล่าวจากแผนที่น้ำท่วมจากข้อมูลดาวเทียมที่เว็บไซต์ <http://flood.gistda.or.th>, www.gistda.or.th

ตารางที่ 1 พื้นที่น้ำท่วมและจำนวนครัวเรือนที่อยู่ในบริเวณบางส่วนของจังหวัดนครสวรรค์ พระนครศรีอยุธยา สุพรรณบุรี ปราจีนบุรี พิจิตร ฉะเชิงเทรา พิษณุโลก สุโขทัย นครนายก ชัยภูมิ เพชรบูรณ์ ลพบุรี นครราชสีมา อ่างทอง ชัยนาท นครปฐม สระบุรี ปทุมธานี ชลบุรี สิงห์บุรี ขอนแก่น กรุงเทพมหานคร สระแก้ว นนทบุรี บุรีรัมย์ อุดรดิตถ์ กำแพงเพชร ระยอง อุทัยธานี และจันทบุรี

จังหวัด	อำเภอ	พื้นที่น้ำท่วม(ไร่)	หลังคาเรือน (หลัง)
นครสวรรค์	ชุมแสง	243,820,127	415
	ท่าตะโก	234,537,644	193
	เมืองนครสวรรค์	63,052,175	158
	เก้าเลี้ยว	54,032,991	50
	บรรพตพิสัย	42,411,540	84
	โกรกพระ	41,901,426	75
	ตากલી	24,163,871	13
	หนองบัว	23,313,120	42
	พยุหะคีรี	23,177,996	31
	ไพศาลี	3,589,955	2
	ลาดยาว	2,341,809	5
รวมจังหวัดนครสวรรค์		756,342,653	1,068
พระนครศรีอยุธยา	เสนา	105,627,345	189
	ผักไห่	92,527,869	170
	บางซ้าย	86,909,351	237
	บางไทร	76,756,814	87
	บางบาล	60,177,915	19
	วังน้อย	52,770,680	27
	บางปะอิน	48,764,240	26
	มหาราช	42,390,087	6
	ลาดบัวหลวง	39,084,296	159
	อุทัย	30,766,430	39

จังหวัด	อำเภอ	พื้นที่น้ำท่วม(ไร่)	หลังคาเรือน (หลัง)
	บางปะหัน	28,164,162	10
	นครหลวง	19,390,086	1
	พระนครศรีอยุธยา	17,469,376	13
	บ้านแพรก	15,407,680	4
	ท่าเรือ	3,246,107	0
	ภาชี	1,525,672	0
รวมจังหวัดพระนครศรีอยุธยา		720,978,109	987
สุพรรณบุรี	บางปลาม้า	199,121,356	575
	เมืองสุพรรณบุรี	116,514,807	673
	สองพี่น้อง	103,157,013	393
	อู่ทอง	60,860,002	194
	เดิมบางนางบวช	46,626,534	115
	สามชุก	18,618,312	128
	ดอนเจดีย์	13,760,193	169
	ศรีประจันต์	9,894,271	67
	หนองหญ้าไซ	614,911	2
รวมจังหวัดสุพรรณบุรี		569,167,399	2,316
ปราจีนบุรี	บ้านสร้าง	182,896,969	251
	เมืองปราจีนบุรี	89,615,451	37
	ศรีมหาโพธิ	82,777,872	43
	กบินทร์บุรี	59,984,335	27
	ศรีมโหสถ	58,827,528	25
	ประจันตคาม	39,343,704	5
	นาดี	5,700,479	2
รวมจังหวัดปราจีนบุรี		519,146,339	390
พิจิตร	บางมูลนาก	106,947,640	95
	โพทะเล	79,009,411	79
	เมืองพิจิตร	75,932,831	19
	โพธิ์ประทับช้าง	59,394,698	23
	ตะพานหิน	57,220,069	46
	สามง่าม	56,949,462	13

จังหวัด	อำเภอ	พื้นที่น้ำท่วม(ไร่)	หลังคาเรือน (หลัง)
	บึงนาราง	19,392,044	35
	วชิรบุรี	5,728,631	2
	สากเหล็ก	4,161,942	0
	วังทรายพูน	2,830,635	1
	ดงเจริญ	2,131,047	0
	ทับคล้อ	1,105,501	0
รวมจังหวัดพิจิตร		470,803,909	313
ฉะเชิงเทรา	บางน้ำเปรี้ยว	117,156,707	124
	ราชสาส์น	86,126,070	87
	พนมสารคาม	81,094,763	34
	บางคล้า	48,773,128	235
	เมืองฉะเชิงเทรา	37,427,126	82
	บ้านโพธิ์	22,799,419	108
	แปลงยาว	11,129,902	12
	คลองเขื่อน	10,802,347	40
	บางปะกง	2,095,834	8
	สนามชัยเขต	212,626	0
รวมจังหวัดฉะเชิงเทรา		417,617,921	730
พิจิตร	บางระกำ	152,256,913	151
	บางกระทุ่ม	43,354,965	19
	เมืองพิจิตร	43,017,029	21
	พรหมพิราม	25,418,582	7
	วังทอง	24,351,902	7
	วัดโบสถ์	507,524	0
รวมจังหวัดพิจิตร		288,906,915	205
สุโขทัย	กงไกรลาศ	174,290,299	248
	เมืองสุโขทัย	51,348,088	44
	คีรีมาศ	30,924,348	58
	ศรีสำโรง	20,122,091	28
	สวรรคโลก	4,371,793	6
	ศรีนคร	180,205	0

จังหวัด	อำเภอ	พื้นที่น้ำท่วม(ไร่)	หลังคาเรือน (หลัง)
	ศรีสะเกษ	58,904	0
รวมจังหวัดสุโขทัย		281,295,728	384
นครนายก	องครักษ์	148,168,599	85
	เมืองนครนายก	36,724,192	16
	บ้านนา	32,148,657	21
	ปากพลี	15,667,341	4
รวมจังหวัดนครนายก		232,708,789	126
ชัยภูมิ	เมืองชัยภูมิ	84,132,549	89
	คอนสวรรค์	48,532,461	17
	บ้านเขว้า	33,727,735	12
	จัตุรัส	32,099,728	171
	เนินสง่า	7,185,430	8
	บ้านหัน	5,933,581	72
	ภูเขียว	2,592,588	2
	บ้านแท่น	1,221,311	0
	หนองบัวระเหว	1,051,195	0
รวมจังหวัดชัยภูมิ		216,476,578	371
เพชรบูรณ์	หนองไผ่	58,018,104	40
	เมืองเพชรบูรณ์	31,042,979	62
	ศรีเทพ	29,976,167	7
	วิเชียรบุรี	29,726,770	28
	บึงสามพัน	28,732,687	17
	หล่มสัก	1,632,782	0
	ชนแดน	409,411	0
รวมจังหวัดเพชรบูรณ์		179,538,900	154
ลพบุรี	เมืองลพบุรี	67,216,578	15
	บ้านหมี่	46,414,317	25
	ท่าม่วง	45,125,221	8
	ชัยบาดาล	8,185,455	2
	โคกสำโรง	7,207,423	2
	พัฒนานิคม	4,044,073	5

จังหวัด	อำเภอ	พื้นที่น้ำท่วม(ไร่)	หลังคาเรือน (หลัง)
	ท่าหลวง	27,432	0
รวมจังหวัดลพบุรี		178,220,500	57
นครราชสีมา	โนนไทย	41,978,822	45
	โนนสูง	29,386,670	1
	พิมาย	19,644,184	3
	แก้งสนามนาง	11,644,168	6
	ด่านขุนทด	11,202,404	125
	เมืองนครราชสีมา	10,590,729	8
	ปากช่อง	8,978,596	7
	บ้านเหลื่อม	7,408,718	2
	เสิงสาง	7,313,779	156
	โนนแดง	4,449,177	1
	ขามทะเลสอ	3,867,232	12
	สูงเนิน	3,446,319	36
	พระทองคำ	2,288,757	7
	วังน้ำเขียว	1,280,078	27
	คง	1,235,778	0
	จักราช	1,214,856	3
	ชุมพวง	921,225	0
	เฉลิมพระเกียรติ	910,442	0
	สีคิ้ว	901,118	0
	โชคชัย	846,389	0
ปักธงชัย	840,257	12	
ประทาย	137,585	1	
หนองบุญมาก	125,692	0	
รวมจังหวัดนครราชสีมา		170,612,975	452
อ่างทอง	วิเศษชัยชาญ	67,373,597	203
	แสวงหา	39,066,109	179
	โพธิ์ทอง	29,389,376	70
	เมืองอ่างทอง	14,708,125	25
	ป่าโมก	7,344,346	5

จังหวัด	อำเภอ	พื้นที่น้ำท่วม(ไร่)	หลังคาเรือน (หลัง)
	ไชโย	5,833,242	2
	สามโก้	3,255,697	15
รวมจังหวัดอ่างทอง		166,970,491	499
ชัยนาท	สรรพยา	61,961,825	11
	สรรคบุรี	20,421,714	22
	หันคา	17,529,065	53
	เมืองชัยนาท	8,639,745	27
	วัดสิงห์	2,174,777	1
รวมจังหวัดชัยนาท		110,727,127	114
นครปฐม	บางเลน	58,340,143	205
	นครชัยศรี	16,156,731	52
	ดอนตูม	12,224,671	48
	กำแพงแสน	8,169,405	55
	พุทธมณฑล	6,555,491	36
	เมืองนครปฐม	1,283,811	10
รวมจังหวัดนครปฐม		102,730,253	406
สระบุรี	ดอนพุด	32,100,089	6
	หนองโดน	27,785,892	11
	หนองแค	15,127,940	29
	บ้านหมอ	12,335,746	6
	วิหารแดง	10,406,776	9
	พระพุทธบาท	1,031,068	0
	เสาไห้	518,874	0
	หนองแซง	154,432	0
รวมจังหวัดสระบุรี		99,460,818	61
ปทุมธานี	ลำลูกกา	33,863,826	11
	คลองหลวง	17,952,339	21
	ลาดหลุมแก้ว	17,289,325	43
	หนองเสือ	13,196,130	14
	สามโคก	6,354,542	14
	เมืองปทุมธานี	6,204,559	47

จังหวัด	อำเภอ	พื้นที่น้ำท่วม(ไร่)	หลังคาเรือน (หลัง)
	ธัญบุรี	1,877,682	0
รวมจังหวัดปทุมธานี		96,738,403	150
ชลบุรี	พนัสนิคม	64,222,783	345
	พานทอง	16,942,051	61
	เกาะจันทร์	1,557,742	20
	ศรีราชา	630,202	0
	เมืองชลบุรี	226,967	4
	บ้านบึง	74,494	2
รวมจังหวัดชลบุรี		83,654,239	432
สิงห์บุรี	อินทร์บุรี	43,879,505	3
	บางระจัน	17,962,908	26
	ค่ายบางระจัน	9,703,379	8
	เมืองสิงห์บุรี	3,182,682	15
	พรหมบุรี	1,620,895	1
	ท่าช้าง	1,564,138	2
รวมจังหวัดสิงห์บุรี		77,913,506	55
ขอนแก่น	โคกโพธิ์ไชย	23,329,199	7
	เวียงใหญ่	15,505,671	19
	เวียงน้อย	7,380,184	10
	ชนบท	5,156,150	1
	หนองเรือ	414,894	0
รวมจังหวัดขอนแก่น		51,786,098	37
กรุงเทพมหานคร	หนองจอก	36,466,471	45
	ลาดกระบัง	4,808,740	9
	คลองสามวา	2,879,797	2
	มีนบุรี	1,582,694	0
	สะพานสูง	120,507	0
รวมจังหวัดกรุงเทพมหานคร		45,858,210	56
สระแก้ว	เมืองสระแก้ว	18,671,352	5
	อรัญประเทศ	7,889,823	8
	โคกสูง	3,038,591	20

จังหวัด	อำเภอ	พื้นที่น้ำท่วม(ไร่)	หลังคาเรือน (หลัง)
	เขาค้อ	3,003,814	4
	พัฒนานคร	1,530,314	1
	ตาพระยา	1,445,080	0
	วังน้ำเย็น	573,989	0
รวมจังหวัดสระแก้ว		36,152,964	38
นนทบุรี	ไทรน้อย	16,685,252	43
	บางใหญ่	6,523,713	15
	บางบัวทอง	1,863,625	10
	ปากเกร็ด	1,114,862	3
	บางกรวย	128,993	0
รวมจังหวัดนนทบุรี		26,316,445	71
บุรีรัมย์	นางรอง	10,423,560	51
	ปะคำ	7,278,279	7
	ละหานทราย	1,204,625	4
	โนนดินแดง	467,815	2
	โนนสุวรรณ	29,978	0
รวมจังหวัดบุรีรัมย์		19,404,258	64
อุตรดิตถ์	พิชัย	7,000,749	1
	ลับแล	5,294,354	2
	ตรอน	1,059,310	0
รวมจังหวัดอุตรดิตถ์		13,354,413	3
กำแพงเพชร	ขาณุวรลักษบุรี	12,423,169	73
รวมจังหวัดกำแพงเพชร		12,423,169	73
ระยอง	บ้านค่าย	3,737,651	5
	ปลวกแดง	2,407,281	4
	แกลง	2,376,165	17
	เมืองระยอง	1,106,325	6
	นิคมพัฒนา	163,845	0
รวมจังหวัดระยอง		9,791,267	32
อุทัยธานี	เมืองอุทัยธานี	4,103,019	34
รวมจังหวัดอุทัยธานี		4,103,019	34

จังหวัด	อำเภอ	พื้นที่น้ำท่วม(ไร่)	หลังคาเรือน (หลัง)
จันทบุรี	เมืองจันทบุรี	644,064	0
	มะขาม	311,763	0
รวมจังหวัดจันทบุรี		955,827	0
รวมทั้งหมด		5,960,157,221	9,678

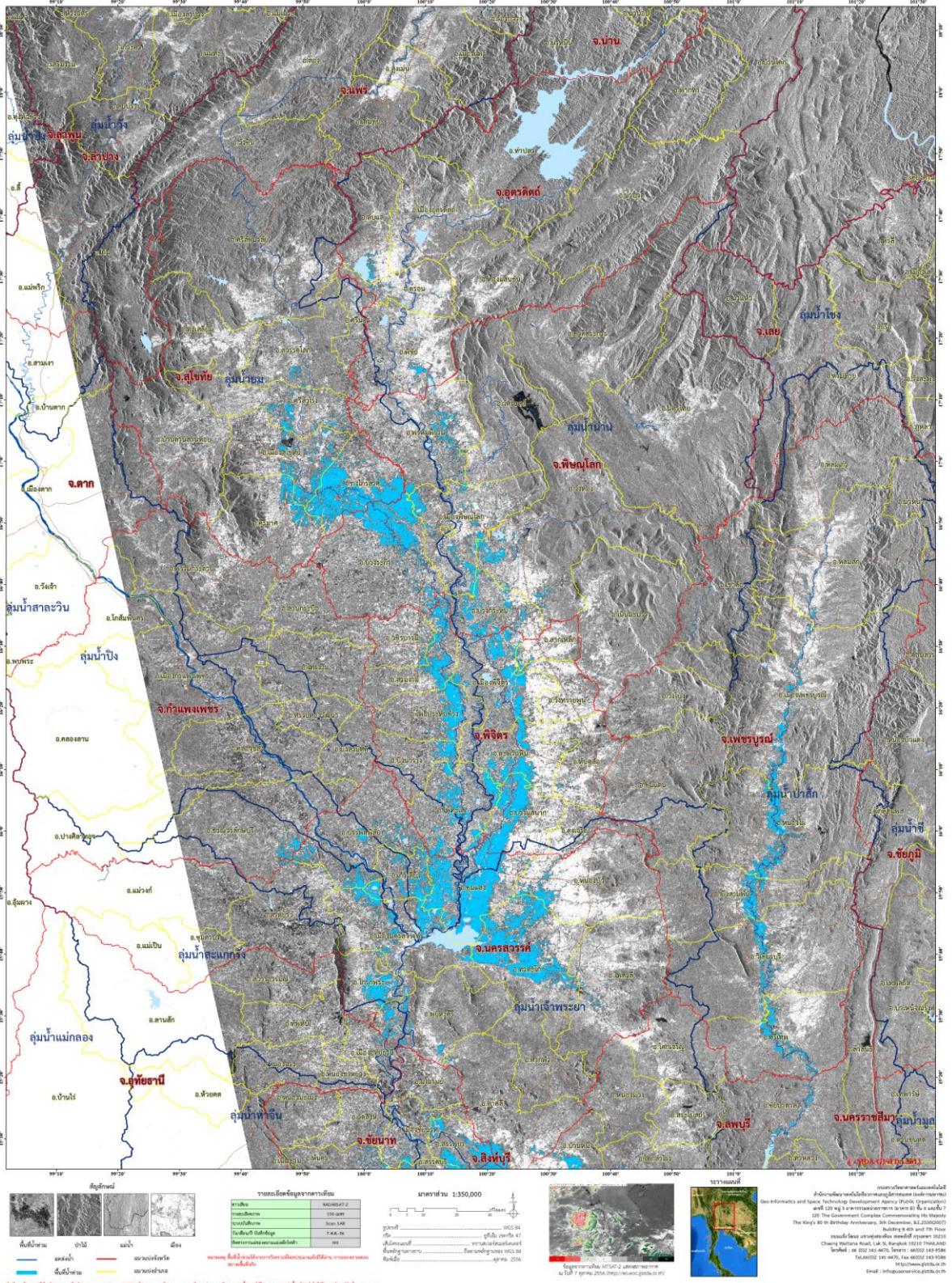
*หมายเหตุ: พื้นที่โดยประมาณจากการวิเคราะห์ข้อมูลจากดาวเทียม RADARSAT-2

ตารางที่ 2 แสดงพื้นที่น้ำท่วมขังในบริเวณรับน้ำนอง

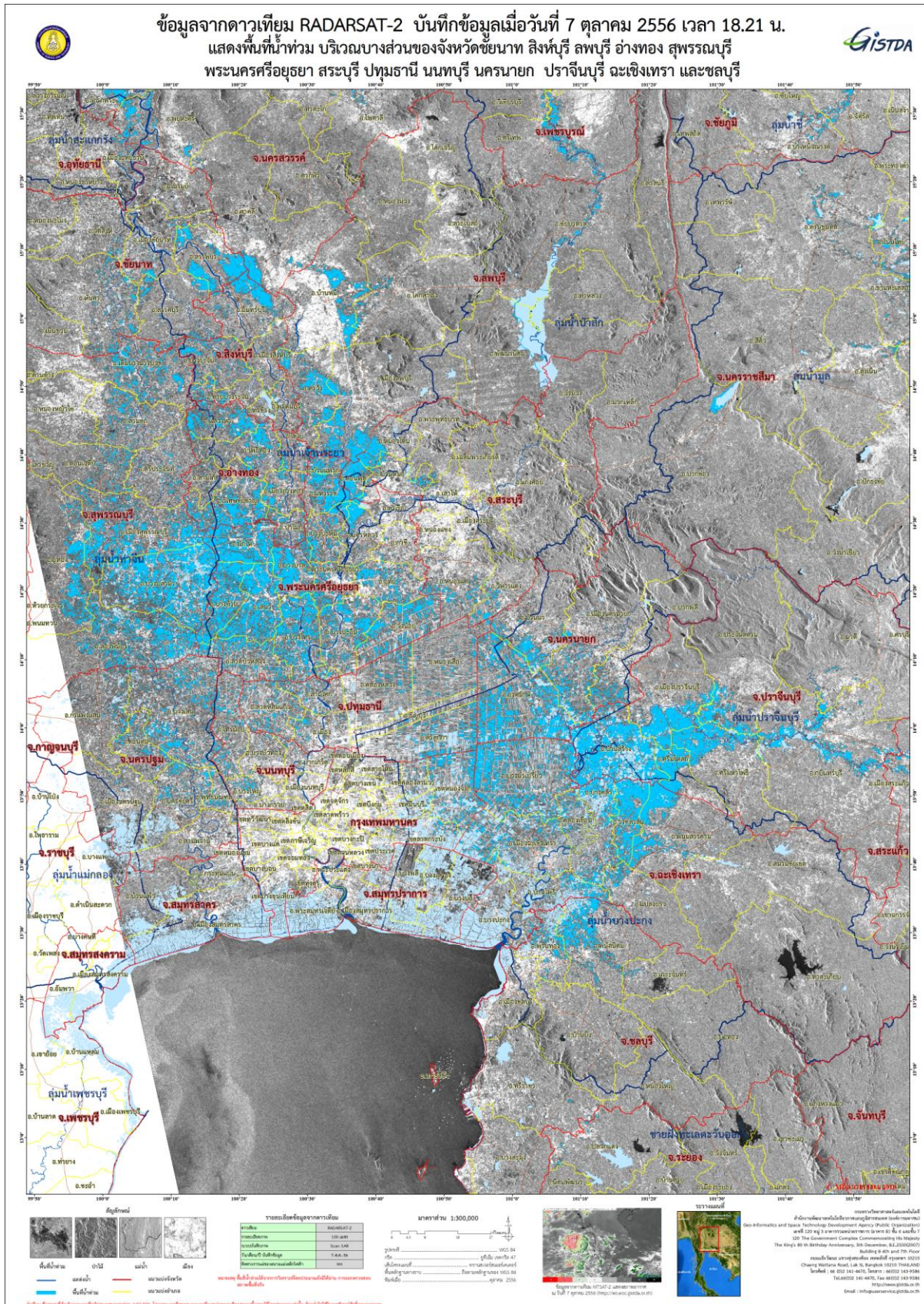
พื้นที่รับน้ำนอง	พื้นที่ (ไร่)		เปอร์เซ็นต์ (%)
	พื้นที่รับน้ำนอง	พื้นที่น้ำท่วมขัง*	
โครงการชลประทานนครสวรรค์	330,308	111,888	3.39
โครงการชลประทานพิจิตร	892,070	240,976	2.70
โครงการชลประทานพิษณุโลก	131,644	60,403	4.59
โครงการชลประทานสุโขทัย	7,772	33	0.04
โครงการชลประทานอุตรดิตถ์	22,692	561	0.25
โครงการส่งน้ำและบำรุงรักษาเขื่อนนเรศวร	80,944	10,737	1.33
โครงการส่งน้ำและบำรุงรักษาโคกกะเทียม	83,756	27,627	3.30
โครงการส่งน้ำและบำรุงรักษาช่องแค	165,957	14,023	0.85
โครงการส่งน้ำและบำรุงรักษาชั้นสูตร	51,355	2,973	0.58
โครงการส่งน้ำและบำรุงรักษาตงเศรษฐี	64,717	11,882	1.84
โครงการส่งน้ำและบำรุงรักษาท่าบัว	141,328	34,515	2.44
โครงการส่งน้ำและบำรุงรักษาบรมธาตุ	102,406	20,748	2.03
โครงการส่งน้ำและบำรุงรักษาบางบาล	50,281	24,428	4.86
โครงการส่งน้ำและบำรุงรักษาพลาญชุมพล	140,961	21,904	1.55
โครงการส่งน้ำและบำรุงรักษามโนรมย์	80,081	20,851	2.60
โครงการส่งน้ำและบำรุงรักษามหาราช	546,433	87,545	1.60
โครงการส่งน้ำและบำรุงรักษาปางมณี	130,062	24,460	1.88
รวม	3,022,767	715,554	35.82



ข้อมูลจากดาวเทียม RADARSAT-2 บันทึกข้อมูลเมื่อวันที่ 7 ตุลาคม 2556 เวลา 18.21 น.
แสดงพื้นที่น้ำท่วม บริเวณบางส่วนของจังหวัดอุดรดิตต์ สุโขทัย พิษณุโลก พิจิตร นครสวรรค์ และเพชรบูรณ์



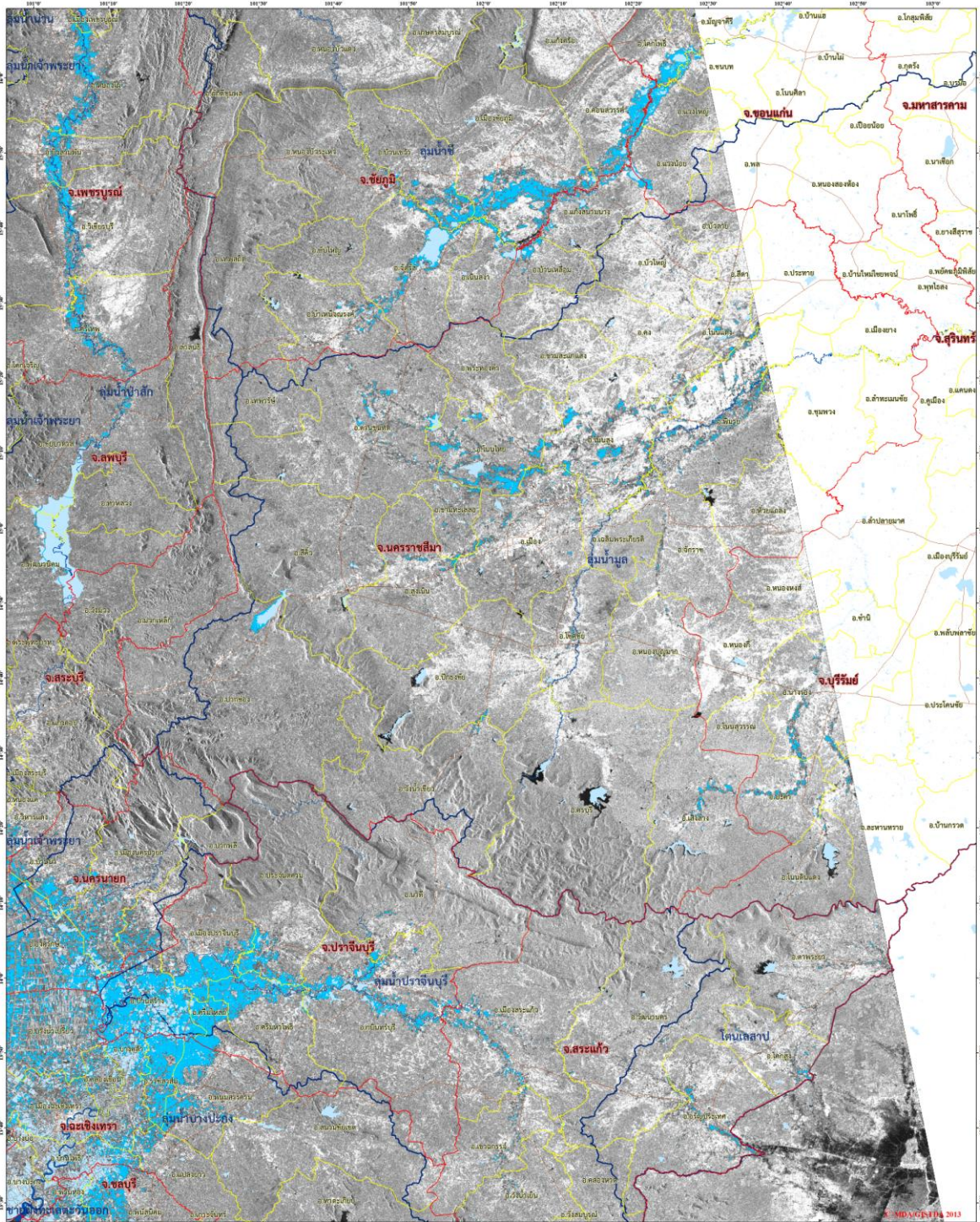
ภาพที่ 2 พื้นที่น้ำท่วม (สีฟ้า) จากการวิเคราะห์ข้อมูลจากดาวเทียม RADARSAT-2 บันทึกภาพวันที่ 7 ตุลาคม 2556 เวลา 18.21 น. บริเวณบางส่วนของจังหวัดอุดรดิตต์ สุโขทัย พิษณุโลก พิจิตร นครสวรรค์ และเพชรบูรณ์



ภาพที่ 3 พื้นที่น้ำท่วม (สีฟ้า) จากการวิเคราะห์ข้อมูลจากดาวเทียม RADARSAT-2 บันทึกภาพวันที่ 7 ตุลาคม 2556 เวลา 18.21 น. บริเวณบางส่วนของจังหวัดชัยนาท สิงห์บุรี ลพบุรี อ่างทอง สุพรรณบุรี พระนครศรีอยุธยา สระบุรี ปทุมธานี นนทบุรี นครนายก นครปฐม ปราจีนบุรี ฉะเชิงเทรา และชลบุรี



ข้อมูลจากดาวเทียม RADARSAT-2 บันทึกข้อมูลเมื่อวันที่ 7 ตุลาคม 2556 เวลา 18.21 น.
แสดงพื้นที่น้ำท่วม บริเวณบางส่วนของจังหวัดขอนแก่น ชัยภูมิ นครราชสีมา บุรีรัมย์ และสระแก้ว



รายละเอียดข้อมูลจากดาวเทียม		มาตราส่วน 1:300,000		ข้อมูลดาวเทียม RADARSAT-2	
วันที่ถ่ายภาพ	07 ตุลาคม 2556	รูปถ่ายสี	สีเทียม	ความละเอียด	30 เมตร
พื้นที่ที่ถ่ายภาพ	พื้นที่น้ำท่วม	การแก้ไขภาพ	การแก้ไขภาพ	วันที่ถ่ายภาพ	07 ตุลาคม 2556
พื้นที่น้ำท่วม	พื้นที่น้ำท่วม	การแก้ไขภาพ	การแก้ไขภาพ	วันที่ถ่ายภาพ	07 ตุลาคม 2556

หมายเหตุ: ข้อมูลนี้จัดทำขึ้นโดยระบบอัตโนมัติของ GISTDA และอาจมีความคลาดเคลื่อนได้

ข้อมูลดาวเทียม RADARSAT-2 เก็บและเผยแพร่โดย GISTDA เมื่อวันที่ 7 ตุลาคม 2556 (http://www.gistda.or.th)

กรมการขนส่งทางบก
สำนักงานขนส่งจังหวัดขอนแก่น
สำนักงานขนส่งจังหวัดชัยภูมิ
สำนักงานขนส่งจังหวัดนครราชสีมา
สำนักงานขนส่งจังหวัดบุรีรัมย์
สำนักงานขนส่งจังหวัดสระแก้ว

ภาพที่ 4 พื้นที่น้ำท่วม (สีฟ้า) จากการวิเคราะห์ข้อมูลจากดาวเทียม RADARSAT-2 บันทึกภาพวันที่ 7 ตุลาคม 2556 เวลา 18.21 น. บริเวณบางส่วนของจังหวัดขอนแก่น ชัยภูมิ นครราชสีมา บุรีรัมย์ และสระแก้ว

เอกสารอ้างอิง

กรมอุตุนิยมวิทยา. 2556. พยากรณ์อากาศประจำวัน **ที่ 7 ตุลาคม 2556 เวลา 16.00 น.**

แหล่งที่มา: http://tmd.go.th/daily_forecast 7 ตุลาคม 2556

สำนักงานพัฒนาเทคโนโลยีอวกาศและภูมิสารสนเทศ (องค์การมหาชน). 2556. **TeraCat & trade**

Satellite Data Catalog. **แหล่งที่มา:** <http://eo.eoc.gistda.or.th/stromtracker>

วันที่ 7 ตุลาคม 2556

สำนักงานพัฒนาเทคโนโลยีอวกาศและภูมิสารสนเทศ (องค์การมหาชน). 2556. **ข้อมูลจากดาวเทียม**

RADARSAT-2 บันทึกภาพวันที่ 7 ตุลาคม 2556 เวลา 18.21 น.