

รายงานการติดตามพื้นที่น้ำท่วม ปี 2556 โดยใช้ข้อมูลจากดาวเทียม COSMO-SkyMed-4

บันทึกภาพวันที่ 6 ตุลาคม 2556 เวลา 17.51 น.

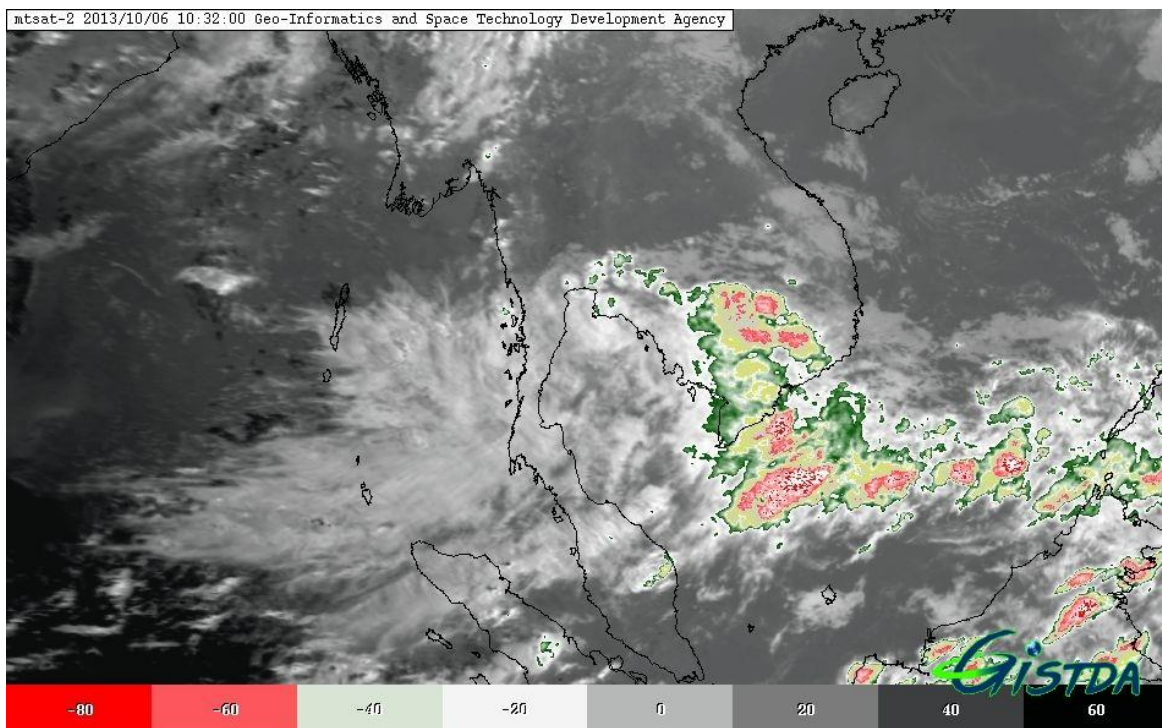
บริเวณบางส่วนของจังหวัดร้อยเอ็ด ยโสธร อำนาจเจริญ สุรินทร์ ศรีสะเกษ และอุบลราชธานี

สำนักงานพัฒนาเทคโนโลยีอวกาศและภูมิสารสนเทศ (องค์การมหาชน): สทอภ.

กระทรวงวิทยาศาสตร์และเทคโนโลยี

การดำเนินการติดตามพื้นที่น้ำท่วม ปี 2556 ของ สทอภ. โดยใช้ข้อมูลจากดาวเทียม COSMO-SkyMed-4 บันทึกภาพวันที่ 6 ตุลาคม 2556 เวลา 17.51น. โดยสรุปดังนี้

ห่อมความกดอากาศต่ำกำลังแรงที่ปกคลุมบริเวณทะเลอ่าวไทยหน้าประจวบคีรีขันธ์มีแนวโน้มว่าจะเคลื่อนขึ้นฝั่งในวันพรุ่งนี้ (7 ต.ค. 2556) ประกอบกับมรสุมตะวันตกเฉียงใต้ที่พัดปกคลุมทะเลอันดามัน ภาคใต้ และอ่าวไทยมีกำลังแรงขึ้น ลักษณะเช่นนี้ทำให้บริเวณดังกล่าวมีฝนตกชุกหนาแน่นและมีฝนตกหนักถึงหนักมาก บางพื้นที่ ขอให้ประชาชนบริเวณจังหวัดระยอง จันทบุรี ตราด เพชรบุรี ประจวบคีรีขันธ์ ชุมพร ระนอง พังงา และภูเก็ต ระวังอันตรายจากฝนตกหนักในช่วงวันที่ 6-8 ตุลาคม 2556 ไว้ด้วย สำหรับคลื่นลมบริเวณอ่าวไทยมีกำลังแรง โดยมีคลื่นสูง 2-3 เมตร อนึ่ง บริเวณความกดอากาศสูงอีกจะลอกหนึ่งจะแผ่เสริมลงมาปกคลุมประเทศไทยตอนบน ในช่วงวันที่ 7-11 ตุลาคม 2556 ทำให้บริเวณดังกล่าวอุณหภูมิลดลงและมีอากาศเย็นในตอนเช้า โดยเริ่มจากภาคตะวันออกเฉียงเหนือก่อน



ภาพที่ 1 ข้อมูลจากดาวเทียม MTSAT-2 แสดงสภาพอากาศ ณ วันที่ 6 ตุลาคม 2556 เวลา 17.32 น.

ที่มา : <http://eo.eoc.gistda.or.th>

ในการนี้ สทอภ. ได้ดำเนินการรับสัญญาณข้อมูลจากดาวเทียม COSMO-SkyMed-4 บันทึกภาพวันที่ 6 ตุลาคม 2556 เวลา 17.51 น. ทำการวิเคราะห์พื้นที่น้ำท่วม บริเวณบางส่วนของจังหวัดร้อยเอ็ด ยโสธร อำนาจเจริญ สุรินทร์ ศรีสะเกษ และอุบลราชธานี ดังตารางที่ 1 และภาพที่ 2 สามารถสรุปสถานการณ์พื้นที่น้ำท่วม ได้ดังนี้

**จังหวัดศรีสะเกษ** พบพื้นที่น้ำท่วมบริเวณอำเภอราษีไศล เมืองศรีสะเกษ กันทรารมย์ ยางชุมน้อย ศิลาลาด ห้วยทับทัน อุทุมพรพิสัย วังหิน บึงบูรพ์ ปรางค์กู่ เมืองจันทร์ พยุห์ ชูชันธุ์ น้ำเกลี้ยง โพธิ์ศรีสุวรรณ และโนนคูณ ตามลำดับ

**จังหวัดอุบลราชธานี** พบพื้นที่น้ำท่วมบริเวณอำเภอเขื่องใน เมืองอุบลราชธานี วารินชำราบ ม่วงสามสิบ สว่างวีระวงศ์ ตระการพืชผล ดอนมดแดง สำโรง และเหล่าเสือโก้กตามลำดับ

**จังหวัดสุรินทร์** พบพื้นที่น้ำท่วมบริเวณอำเภอรัตนบุรี ท่าตูม ชุมพลบุรี สำโรงทาบ ศรีณรงค์ ศีขรภูมิ สังขะ ลำดวน และโนนนารายณ์ตามลำดับ

**จังหวัดร้อยเอ็ด** พบพื้นที่น้ำท่วมบริเวณอำเภอเสลภูมิ โพนทราย พนมไพร ท่งเขาหลวง สุวรรณภูมิ อาจสามารถ หนองฮี เชียงขวัญ โพธิ์ชัย โพนทอง ธวัชบุรี เกษตรวิสัย จังหาร เมืองสรวง และเมืองร้อยเอ็ดตามลำดับ

**จังหวัดยโสธร** พบพื้นที่น้ำท่วมบริเวณอำเภอเมืองยโสธร มหาชนะชัย คำเขื่อนแก้ว ค้อวัง ป่าดิว และทรายมูลตามลำดับ

**จังหวัดอำนาจเจริญ** พบพื้นที่น้ำท่วมบริเวณอำเภอหัวตะพาน ลืออำนาจ และพนาตามลำดับ

**จังหวัดกาฬสินธุ์** พบพื้นที่น้ำท่วมบริเวณอำเภอร่องคำ และกมลาไสยตามลำดับ

**จังหวัดบุรีรัมย์** พบพื้นที่น้ำท่วมบริเวณอำเภอสตึก

จากการวิเคราะห์ข้อมูลจากดาวเทียม COSMO-SkyMed-4 พบว่า พื้นที่น้ำท่วมซึ่งส่วนใหญ่เป็นบริเวณพื้นที่ราบต่ำ พื้นที่เกษตรกรรม และแหล่งชุมชนในบางพื้นที่ บริเวณริมแม่น้ำสายหลักและลำน้ำย่อย ทั้งนี้ ประชาชนทั่วไปสามารถตรวจสอบพื้นที่ดังกล่าวจากแผนที่น้ำท่วมจากข้อมูลจากดาวเทียมที่เว็บไซต์ <http://flood.gistda.or.th>, [www.gistda.or.th](http://www.gistda.or.th)

ตารางที่ 1 พื้นที่น้ำท่วมและจำนวนครัวเรือนที่อยู่ในบริเวณบางส่วนของจังหวัดร้อยเอ็ด ยโสธร อำนาจเจริญ สุรินทร์ ศรีสะเกษ และอุบลราชธานี

จังหวัด	อำเภอ	พื้นที่น้ำท่วม(ไร่)	หลังคาเรือน (หลัง)
ศรีสะเกษ	ราษีไศล	43,504	417
	เมืองศรีสะเกษ	28,299	141
	กันทรารมย์	23,266	184
	ยางชุมน้อย	7,507	29
	ศิลาลาด	5,495	86
	ห้วยทับทัน	4,019	176
	อุทุมพรพิสัย	2,820	12
	วังหิน	1,304	26
	บึงบูรพ์	1,068	17
	ปรางค์กู่	899	42
	เมืองจันทร์	574	10
	พยุห์	342	33
	ขุขันธ์	324	26
	น้ำเกลี้ยง	255	1
	โพธิ์ศรีสุวรรณ	240	5
โนนคูณ	121	4	
<b>รวมจังหวัดศรีสะเกษ</b>		<b>120,036</b>	<b>1,209</b>
อุบลราชธานี	เขื่องใน	45,177	335
	เมืองอุบลราชธานี	37,197	1,388
	วารินชำราบ	9,997	509
	ม่วงสามสิบ	1,914	2
	สว่างวีระวงศ์	988	8
	ตระการพืชผล	463	1
	ดอนมดแดง	139	0
	สำโรง	106	1
	เหล่าเสือโก้ก	38	0
	<b>รวมจังหวัดอุบลราชธานี</b>		<b>96,019</b>
สุรินทร์	รัตนบุรี	34,258	641
	ท่าตูม	19,526	521

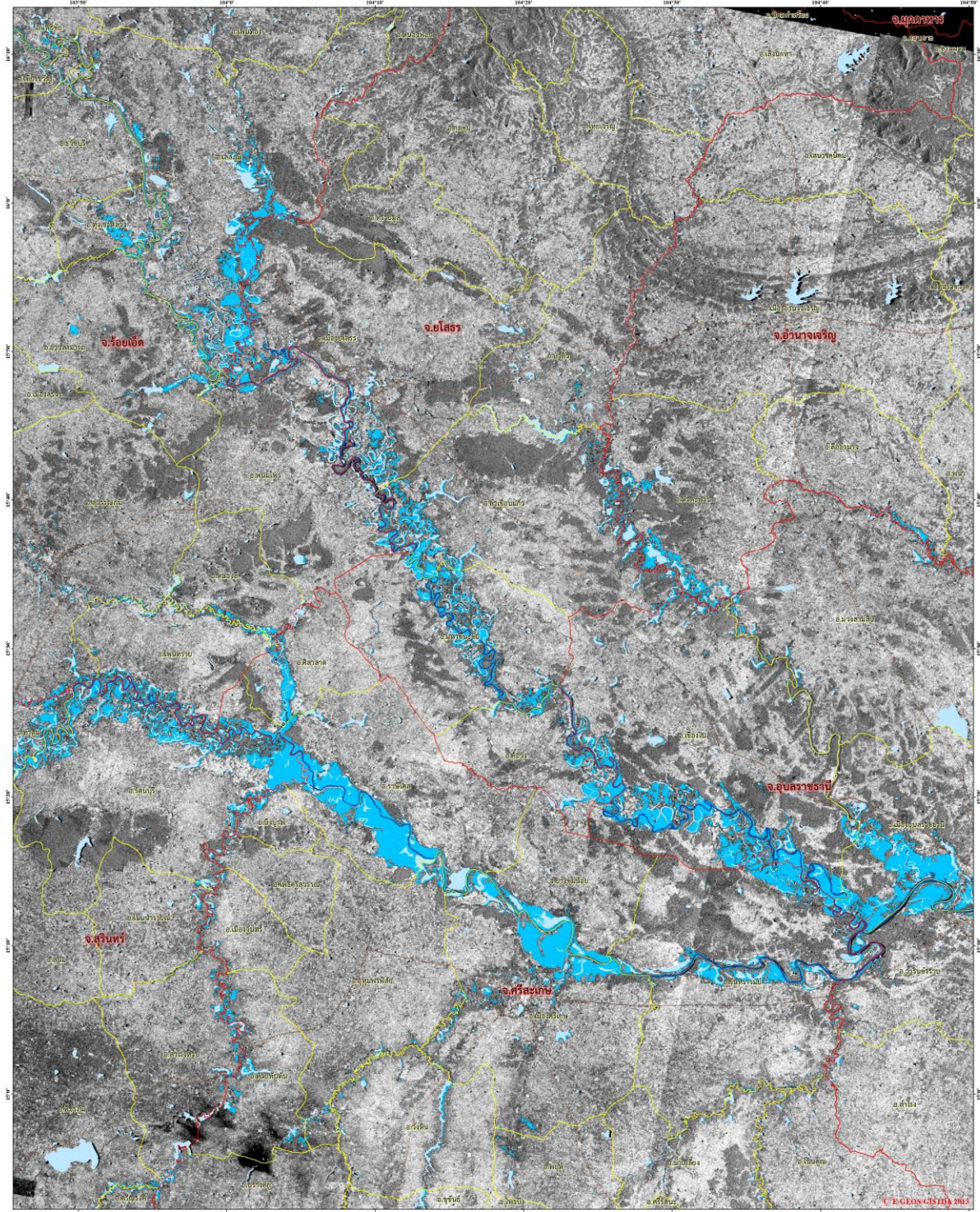
จังหวัด	อำเภอ	พื้นที่น้ำท่วม(ไร่)	หลังคาเรือน (หลัง)
	ชุมพลบุรี	3,703	184
	สำโรงทาบ	2,101	52
	ศรีณรงค์	1,655	107
	ศีขรภูมิ	1,370	61
	สังขะ	1,142	155
	ลำดวน	900	68
	โนนนารายณ์	577	0
<b>รวมจังหวัดสุรินทร์</b>		<b>65,233</b>	<b>1,789</b>
ร้อยเอ็ด	เสลภูมิ	31,164	681
	โพนทราย	5,761	208
	พนมไพร	5,198	37
	ทุ่งเขาหลวง	4,396	55
	สุวรรณภูมิ	4,192	341
	อาจสามารถ	3,586	168
	หนองฮี	1,521	0
	เชียงขวัญ	1,453	13
	โพธิ์ชัย	1,423	32
	โพนทอง	1,128	50
	ธวัชบุรี	863	26
	เกษตรวิสัย	398	67
	จังหาร	126	12
	เมืองสรวง	35	0
	เมืองร้อยเอ็ด	17	0
<b>รวมจังหวัดร้อยเอ็ด</b>		<b>61,259</b>	<b>1,690</b>
ยโสธร	เมืองยโสธร	15,526	387
	มหาชนะชัย	15,520	93
	คำเขื่อนแก้ว	14,797	92
	ค้อวัง	8,573	20
	ป่าดัว	607	1
	ทรายมูล	7	0
<b>รวมจังหวัดยโสธร</b>		<b>55,030</b>	<b>593</b>

จังหวัด	อำเภอ	พื้นที่น้ำท่วม(ไร่)	หลังคาเรือน (หลัง)
อำนาจเจริญ	หัวตะพาน	9,591	89
	ลืออำนาจ	1,347	0
	พนา	183	0
รวมจังหวัดอำนาจเจริญ		11,121	89
กาฬสินธุ์	ร่องคำ	215	8
	กมลาไสย	195	0
รวมจังหวัดกาฬสินธุ์		410	8
บุรีรัมย์	สตึก	399	0
รวมจังหวัดบุรีรัมย์		399	0
รวมทั้งหมด		409,507	7,622

\*หมายเหตุ: พื้นที่โดยประมาณจากการวิเคราะห์ข้อมูลจากดาวเทียม COSMO-SkyMed-4



ข้อมูลจากดาวเทียม COSMO-SkyMed-4 บันทึกข้อมูลเมื่อวันที่ 6 ตุลาคม 2556 เวลา 17.51 น.  
แสดงพื้นที่น้ำท่วม บริเวณบางส่วนของจังหวัดร้อยเอ็ด ยโสธร อำนาจเจริญ สุรินทร์ ศรีสะเกษ และอุบลราชธานี



<p>สัญลักษณ์</p> <p>พื้นที่น้ำท่วม</p> <p>เขตน้ำท่วม</p> <p>พื้นที่น้ำท่วม</p> <p>เขตน้ำท่วม</p> <p>เขตน้ำท่วม</p>	<p>รายละเอียดข้อมูลดาวเทียม</p> <table border="1"> <tr><td>ดาวเทียม</td><td>Cosmo-SkyMed-4</td></tr> <tr><td>ความละเอียด</td><td>30 เมตร</td></tr> <tr><td>วันที่ถ่ายภาพ</td><td>06 ตุลาคม 2556</td></tr> <tr><td>เวลาที่ถ่ายภาพ</td><td>17:51 น.</td></tr> <tr><td>ความสูงของดาวเทียม</td><td>1000 กิโลเมตร</td></tr> </table> <p>หมายเหตุ: สีน้ำเงินแสดงพื้นที่น้ำท่วมจากดาวเทียม</p>	ดาวเทียม	Cosmo-SkyMed-4	ความละเอียด	30 เมตร	วันที่ถ่ายภาพ	06 ตุลาคม 2556	เวลาที่ถ่ายภาพ	17:51 น.	ความสูงของดาวเทียม	1000 กิโลเมตร	<p>มาตราส่วน 1:150,000</p> <p>รูปถ่าย: 100% 100% 100%</p> <p>ข้อมูลดาวเทียม: 100% 100% 100%</p>	<p>รูปถ่ายดาวเทียม 100% 100% 100%</p> <p>รูปถ่ายดาวเทียม 100% 100% 100%</p>	<p>ข้อมูลดาวเทียม 100% 100% 100%</p> <p>ข้อมูลดาวเทียม 100% 100% 100%</p>
ดาวเทียม	Cosmo-SkyMed-4													
ความละเอียด	30 เมตร													
วันที่ถ่ายภาพ	06 ตุลาคม 2556													
เวลาที่ถ่ายภาพ	17:51 น.													
ความสูงของดาวเทียม	1000 กิโลเมตร													

ภาพที่ 2 พื้นที่น้ำท่วม (สีฟ้า) จากการวิเคราะห์ข้อมูลจากดาวเทียม COSMO-SkyMed-4 บันทึกภาพ 6 ตุลาคม 2556 เวลา 17.51 น. บริเวณบางส่วนของจังหวัดร้อยเอ็ด ยโสธร อำนาจเจริญ สุรินทร์ ศรีสะเกษ และอุบลราชธานี

## เอกสารอ้างอิง

กรมอุตุนิยมวิทยา. พยากรณ์อากาศประจำวันที ประจำวันที่ 6 ตุลาคม 2556 เวลา 16.00 น.

แหล่งที่มา: [http://tmd.go.th/daily\\_forecast](http://tmd.go.th/daily_forecast) 6 ตุลาคม 2556

สำนักงานพัฒนาเทคโนโลยีอวกาศและภูมิสารสนเทศ (องค์การมหาชน). 2556. TeraCat & trade

Satellite Data Catalog. แหล่งที่มา:

[http://mscweb.kishou.go.jp/sat\\_dat/img/reg/sat\\_img.htm](http://mscweb.kishou.go.jp/sat_dat/img/reg/sat_img.htm) วันที่ 6 ตุลาคม 2556

สำนักงานพัฒนาเทคโนโลยีอวกาศและภูมิสารสนเทศ (องค์การมหาชน). 2556. ข้อมูลจากดาวเทียม

COSMO-SkyMed-4 บันทึกภาพ 6 ตุลาคม 2556 เวลา 17.51 น.