

รายงานการติดตามพื้นที่น้ำท่วม ปี 2556 โดยใช้ข้อมูลจากดาวเทียม RADARSAT-2

บันทึกภาพวันที่ 4 ตุลาคม 2556 เวลา 18.10 น.

บริเวณบางส่วนของจังหวัดอุบลราชธานี ศรีสะเกษ ยโสธร นครพนม อำนาจเจริญ สกลนคร และบึงกาฬ

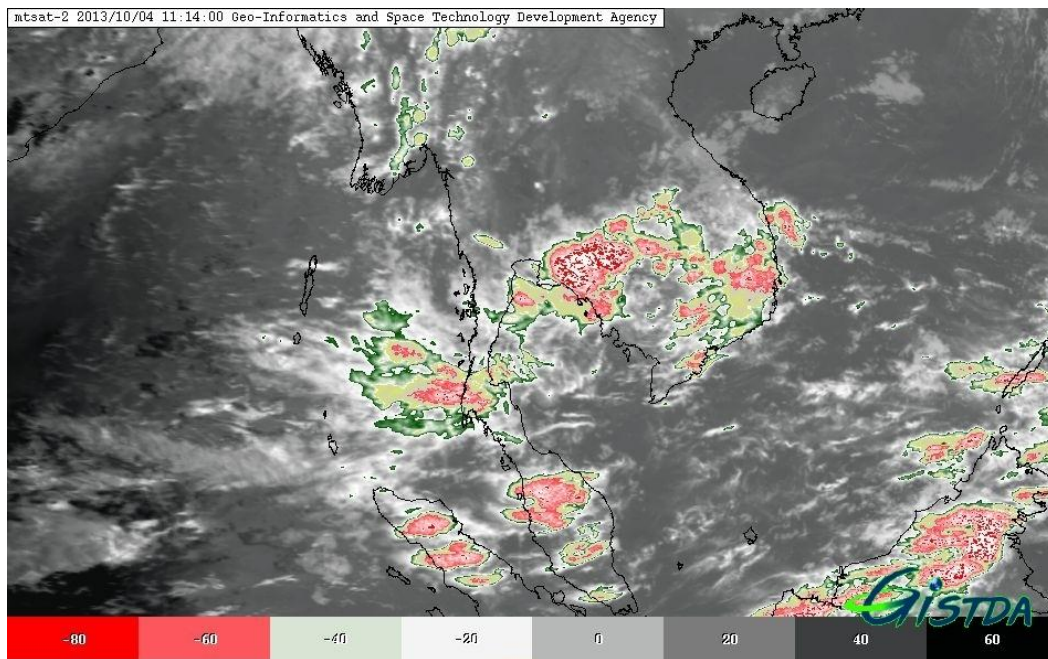
สำนักงานพัฒนาเทคโนโลยีอวกาศและภูมิสารสนเทศ (องค์การมหาชน): สทอภ.

กระทรวงวิทยาศาสตร์และเทคโนโลยี

---

การดำเนินการติดตามพื้นที่น้ำท่วม ปี 2556 ของ สทอภ. โดยใช้ข้อมูลจากดาวเทียม RADARSAT-2  
บันทึกภาพวันที่ 4 ตุลาคม 2556 เวลา 18.10 น. โดยสรุปดังนี้

กรมอุตุนิยมวิทยา รายงานสภาพอากาศประจำวันที่ 4 ตุลาคม 2556 เมื่อเวลา 17.00 น. วันนี้ (4 ตุลาคม 2556) หย่อมความกดอากาศต่ำกำลังแรงปกคลุมบริเวณประเทศกัมพูชาและจะเคลื่อนที่ลง บริเวณอ่าวไทยตอนบนในวันพรุ่งนี้ (วันที่ 5 ตุลาคม 2556) ประกอบกับร่องมรสุมยังคงพาดผ่านภาคกลางตอนล่าง ภาคใต้ตอนบน และภาคตะวันออก ลักษณะเช่นนี้ทำให้บริเวณดังกล่าวมีฝนตกชุกหนาแน่นและมีฝนตกหนักถึงหนักมาก บางพื้นที่ คลื่นลมบริเวณอ่าวไทยตอนบนจะมีกำลังแรง โดยมีคลื่นสูง 2-3 เมตร



ภาพที่ 1 ข้อมูลจากดาวเทียม MTSAT-2 แสดงสภาพอากาศ ณ วันที่ 4 ตุลาคม 2556 เวลา 18.14 น.

ที่มา : <http://eo.eoc.gistda.or.th>

ในการนี้ สทอภ. ได้ดำเนินการรับสัญญาณข้อมูลจากดาวเทียม RADARSAT-2 บันทึกภาพวันที่ 4 ตุลาคม 2556 เวลา 18.10 น. ทำการวิเคราะห์พื้นที่น้ำท่วม บริเวณบางส่วนของจังหวัดอุบลราชธานี ศรีสะเกษ ยโสธร นครพนม อำนาจเจริญ สกลนคร และบึงกาฬ ดังตารางที่ 1 และภาพที่ 2 สามารถสรุปสถานการณ์พื้นที่น้ำท่วม ได้ดังนี้

**อุบลราชธานี** พบพื้นที่น้ำท่วมบริเวณอำเภอเชียงในเมืองอุบลราชธานี ดอนมดแดง วารินชำราบ ตาลชุม สว่างวีระวงศ์ นาเยีย ม่วงสามสิบ เดชอุดม ตระการพืชผล สำโรง เหล่าเสือโก้ก และพิบูลมังสาหาร ตามลำดับ

**ศรีสะเกษ** พบพื้นที่น้ำท่วมบริเวณอำเภอกันทรารมย์ เมืองศรีสะเกษ ยางชุมน้อย และ โนนคูณ ตามลำดับ

**ยโสธร** พบพื้นที่น้ำท่วมบริเวณอำเภอค้อวัง คำเขื่อนแก้ว มหาชนะชัย ป่าดิว และ เมืองยโสธร ตามลำดับ

**นครพนม** พบพื้นที่น้ำท่วมบริเวณอำเภอศรีสงคราม นาทม นาหว้า และท่าอุเทน ตามลำดับ

**อำนาจเจริญ** พบพื้นที่น้ำท่วมบริเวณอำเภอหัวตะพาน ลืออำนาจ พนา และเมืองอำนาจเจริญ ตามลำดับ

**สกลนคร** พบพื้นที่น้ำท่วมบริเวณอำเภออากาศอำนวย คำตาก้า และวานรนิวาส ตามลำดับ

**บึงกาฬ** พบพื้นที่น้ำท่วมบริเวณอำเภอเซกา

จากการวิเคราะห์ข้อมูลจากดาวเทียม RADARSAT-2 พบว่า พื้นที่น้ำท่วมซึ่งส่วนใหญ่เป็นบริเวณพื้นที่ราบต่ำ พื้นที่เกษตรกรรม และแหล่งชุมชนในบางพื้นที่ บริเวณริมแม่น้ำสายหลักและลำน้ำย่อย ทั้งนี้ ประชาชนทั่วไปสามารถตรวจสอบพื้นที่ดังกล่าวจากแผนที่น้ำท่วมจากข้อมูลดาวเทียมที่เว็บไซต์ <http://flood.gistda.or.th>, [www.gistda.or.th](http://www.gistda.or.th)

ตารางที่ 1 พื้นที่น้ำท่วมและจำนวนครัวเรือนที่อยู่ในบริเวณบางส่วนของจังหวัดอุบลราชธานี ศรีสะเกษ ยโสธร นครพนม อำนาจเจริญ สกลนคร และบึงกาฬ

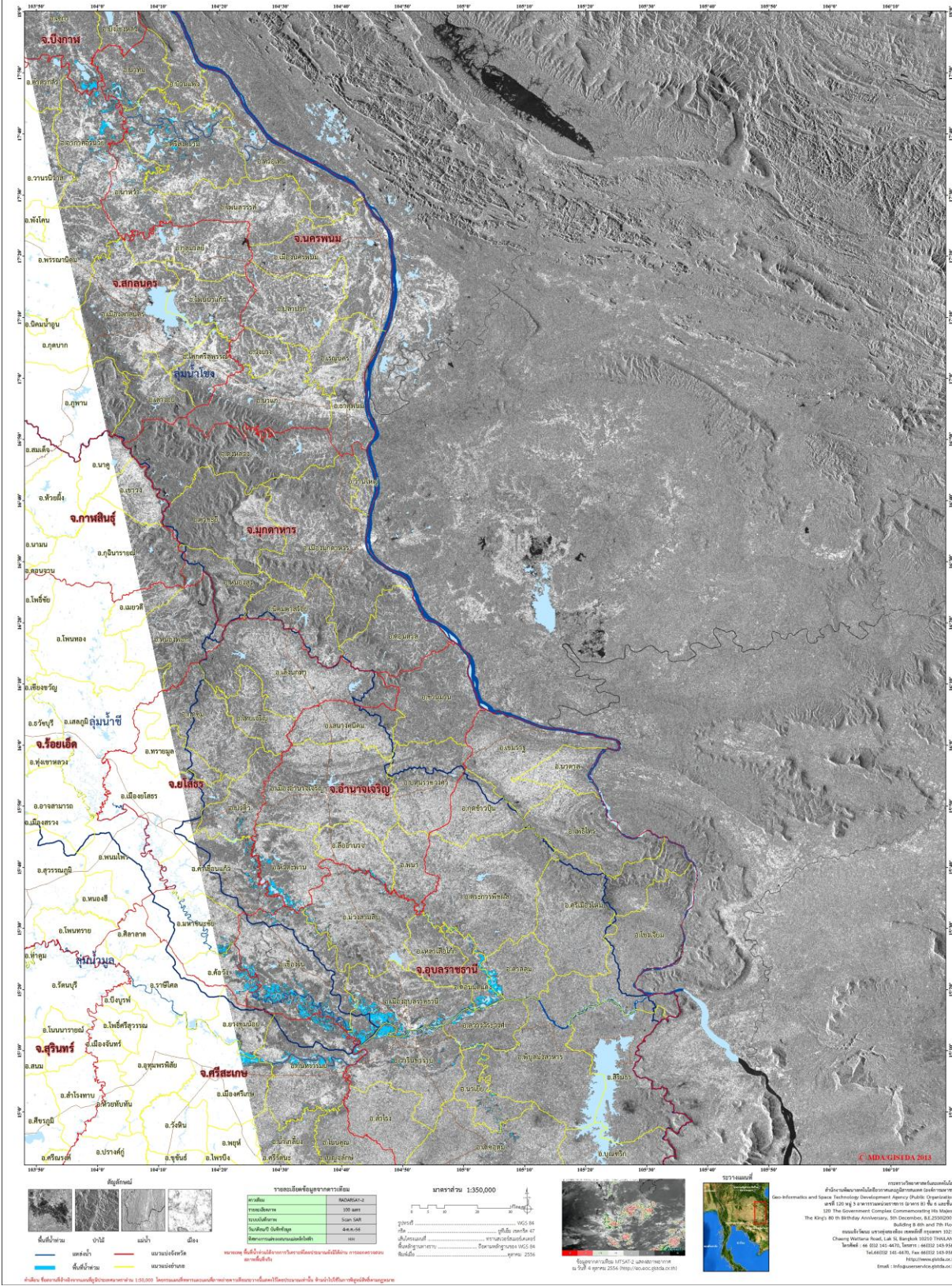
จังหวัด	อำเภอ	พื้นที่น้ำท่วม(ไร่)	หลังคาเรือน (หลัง)
อุบลราชธานี	เชียงใน	27,583	25
	เมืองอุบลราชธานี	26,531	38
	ดอนมดแดง	9,064	23
	วารินชำราบ	8,155	27
	ตาลชุม	6,795	48
	สว่างวีระวงศ์	1,971	4
	นาเยีย	1,658	0
	ม่วงสามสิบ	1,151	0
	เดชอุดม	483	0
	ตระการพืชผล	324	0
	สำโรง	90	0
	เหล่าเสือโก้ก	88	0
	พิบูลมังสาหาร	70	0
<b>รวมจังหวัดอุบลราชธานี</b>		<b>83,964</b>	<b>165</b>
ศรีสะเกษ	กันทรารมย์	13,030	10
	เมืองศรีสะเกษ	4,341	1
	ยางชุมน้อย	2,317	0
	โนนคูณ	7	0

จังหวัด	อำเภอ	พื้นที่น้ำท่วม(ไร่)	หลังคาเรือน (หลัง)
รวมจังหวัดศรีสะเกษ		19,695	11
ยโสธร	ค้อวัง	6,179	1
	คำเขื่อนแก้ว	3,518	1
	มหาชนะชัย	2,289	0
	ป่าดู่	628	0
	เมืองยโสธร	26	0
รวมจังหวัดยโสธร		12,641	2
นครพนม	ศรีสงคราม	7,709	0
	นาทม	2,864	0
	นาหว้า	1,152	0
	ท่าอุเทน	362	0
รวมจังหวัดนครพนม		12,088	0
อำนาจเจริญ	ห้วยตะพาน	8,256	7
	ลืออำนาจ	1,542	0
	พนา	123	0
	เมืองอำนาจเจริญ	53	0
รวมจังหวัดอำนาจเจริญ		9,973	7
สกลนคร	อากาศอำนวย	8,326	0
	คำตากล้า	233	0
	วานรนิวาส	82	0
รวมจังหวัดสกลนคร		8,641	0
บึงกาฬ	เซกา	4,728	2
รวมจังหวัดบึงกาฬ		4,728	2
รวมทั้งหมด		151,730	187

\*หมายเหตุ: พื้นที่โดยประมาณจากการวิเคราะห์ข้อมูลจากดาวเทียม RADARSAT-2



ข้อมูลจากดาวเทียม RADARSAT-2 บันทึกข้อมูลเมื่อวันที่ 4 ตุลาคม 2556 เวลา 18.10 น.  
แสดงพื้นที่น้ำท่วม บริเวณบางส่วนของจังหวัดนครพนม โยโสธร ศรีสะเกษ สกลนคร อำนาจเจริญ และอุบลราชธานี



ภาพที่ 2 พื้นที่น้ำท่วม (สีฟ้า) จากการวิเคราะห์ข้อมูลจากดาวเทียม RADARSAT-2 บันทึกภาพวันที่ 4 ตุลาคม 2556 เวลา 18.10 น. บริเวณบางส่วนของจังหวัดอุบลราชธานี ศรีสะเกษ โยโสธร นครพนม อำนาจเจริญ สกลนคร และบึงกาฬ

## เอกสารอ้างอิง

กรมอุตุนิยมวิทยา. 2556. พยากรณ์อากาศประจำวันี่ 4 ตุลาคม 2556 เวลา 17.00 น.

แหล่งที่มา: [http://tmd.go.th/daily\\_forecast](http://tmd.go.th/daily_forecast) 4 ตุลาคม 2556

สำนักงานพัฒนาเทคโนโลยีอวกาศและภูมิสารสนเทศ (องค์การมหาชน). 2556. TeraCat & trade Satellite

Data Catalog. แหล่งที่มา: <http://eo.eoc.gistda.or.th/stromtracker>

วันที่ 4 ตุลาคม 2556

สำนักงานพัฒนาเทคโนโลยีอวกาศและภูมิสารสนเทศ (องค์การมหาชน). 2556. ข้อมูลจากดาวเทียม

RADARSAT-2 บันทึกภาพวันที่ 4 ตุลาคม 2556 เวลา 18.10 น.