

รายงานการติดตามพื้นที่น้ำท่วม ปี 2556 โดยใช้ข้อมูลจากดาวเทียม RADARSAT-2

บันทึกภาพวันที่ 3 ตุลาคม 2556 เวลา 05.54 น.

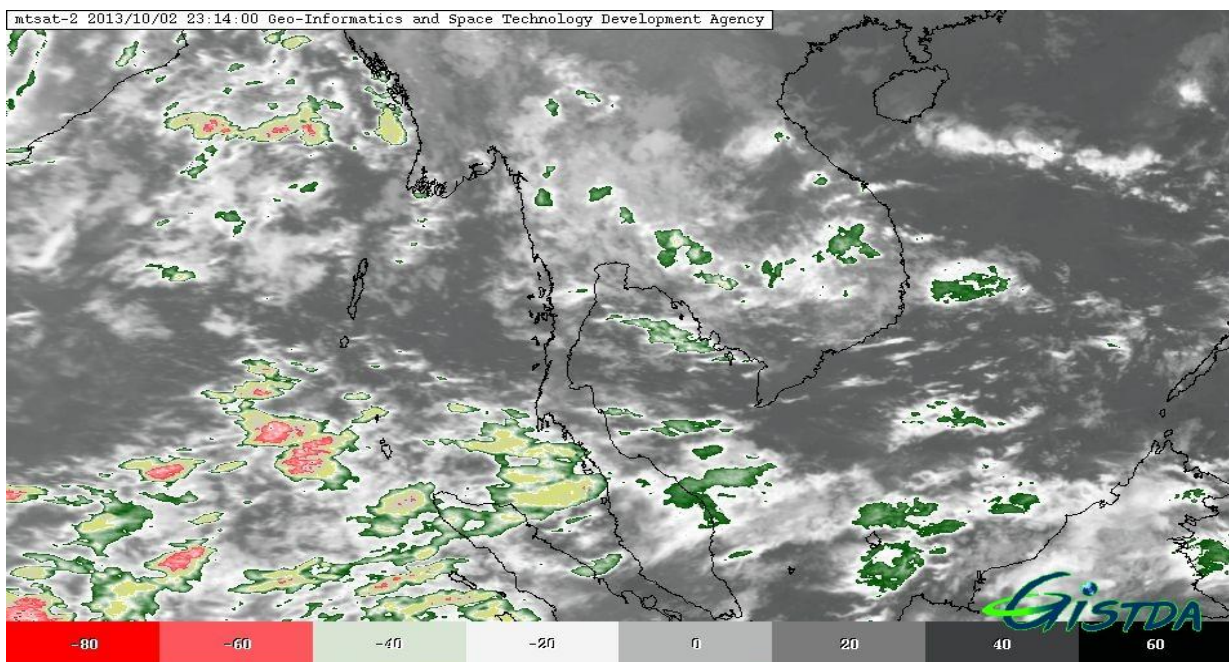
บริเวณบางส่วนของจังหวัดศรีสะเกษ อุบลราชธานี นครราชสีมา ยโสธร ร้อยเอ็ด สุรินทร์ บุรีรัมย์ นครพนม สกลนคร อำนาจเจริญ บึงกาฬ อุดรธานี ชัยภูมิ หนองคาย ขอนแก่น มหาสารคาม และกาฬสินธุ์

สำนักงานพัฒนาเทคโนโลยีอวกาศและภูมิสารสนเทศ (องค์การมหาชน): สทอภ.

กระทรวงวิทยาศาสตร์และเทคโนโลยี

การดำเนินการติดตามพื้นที่น้ำท่วม ปี 2556 ของ สทอภ. โดยใช้ข้อมูลจากดาวเทียม RADARSAT-2 บันทึกภาพวันที่ 3 ตุลาคม 2556 เวลา 05.54 น. โดยสรุปดังนี้

กรมอุตุนิยมวิทยา รายงานสภาพอากาศประจำวันที 3 ตุลาคม 2556 เมื่อเวลา 06.00 น. วันนี้ (3 ต.ค. 56) ร่องมรสุมพาดผ่านภาคกลางตอนล่าง ภาคใต้ตอนบน และภาคตะวันออกเฉียงเหนือเข้าสู่หย่อมความกดอากาศต่ำบริเวณชายฝั่งทะเลประเทศเวียดนาม คาดว่าร่องมรสุมนี้ยังคงพาดผ่านบริเวณดังกล่าวต่อไปอีกจนถึงวันที่ 5 ตุลาคม 2556 ประกอบกับมรสุมตะวันตกเฉียงใต้ยังคงพัดปกคลุมทะเลอันดามัน ภาคใต้ และอ่าวไทย ลักษณะเช่นนี้ทำให้ภาคกลางตอนล่างรวมทั้งกรุงเทพมหานครและปริมณฑล ภาคตะวันออกเฉียงเหนือ และภาคใต้ตอนบนมีฝนตกหนาแน่นเพิ่มขึ้นและฝนตกหนักบางแห่ง ขอให้ประชาชนบริเวณจังหวัดลพบุรี สระบุรี กาญจนบุรี สุพรรณบุรี ราชบุรี กรุงเทพมหานครและปริมณฑล นครนายก ปราจีนบุรี ฉะเชิงเทรา ชลบุรี ระยอง จันทบุรี ตราด เพชรบุรี และระยองบริเวณชายฝั่งอันตรายนอกจากฝนตกหนักในช่วงวันที่ 3 - 5 ตุลาคม 2556 ไปด้วย อนึ่งพายุไซร่อน “ฟีโทว์” (FITOW) บริเวณมหาสมุทรแปซิฟิกกำลังเคลื่อนตัวทางเหนือ พายุนี้ไม่มีผลกระทบต่อประเทศไทย



ภาพที่ 1 ข้อมูลจากดาวเทียม MTSAT-2 แสดงสภาพอากาศ ณ วันที่ 3 ตุลาคม เวลา 05.14 น.

ที่มา : <http://eo.eoc.gistda.or.th>

ในการนี้ สทอภ. ได้ดำเนินการรับสัญญาณข้อมูลจากดาวเทียม RADARSAT-2 บันทึกภาพวันที่ 3 ตุลาคม 2556 เวลา 05.54 น. ทำการวิเคราะห์พื้นที่น้ำท่วม บริเวณบางส่วนของจังหวัด**ศรีสะเกษ อุบลราชธานี นครราชสีมา ยโสธร ร้อยเอ็ด สุรินทร์ บุรีรัมย์ นครพนม สกลนคร อำนาจเจริญ บึงกาฬ อุดรธานี ชัยภูมิ หนองคาย ขอนแก่น มหาสารคาม และกาฬสินธุ์** ดังตารางที่ 1 และภาพที่ 2 สามารถสรุปสถานการณ์พื้นที่น้ำท่วม ได้ดังนี้

ศรีสะเกษ พบพื้นที่น้ำท่วมบริเวณอำเภอกันทรารมย์ ชูขันธุ์ น้ำเกลี้ยง โนนคูณ บึงบูรพ์ ปรางค์กู๋ โปธิ์ศรี สุวรรณ เมืองจันทร์ เมืองศรีสะเกษ ยางชุมน้อย ราชสีไศล วังหิน ศีลาลาด หัวยทับทัน และอุทุมพรพิสัย ตามลำดับ

อุบลราชธานี พบพื้นที่น้ำท่วมบริเวณอำเภอเขื่องใน ดอนมดแดง ตระการพืชผล ม่วงสามสิบ เมืองอุบลราชธานี วารินชำราบ สว่างวีระวงศ์ สำโรง และเหล่าเสือโก้ก ตามลำดับ

นครราชสีมา พบพื้นที่น้ำท่วมบริเวณอำเภอ แก้งสนามนาง คง จักราช เฉลิมพระเกียรติ ชุมพวง โนนแดง โนนไทย โนนสูง บัวใหญ่ บัวใหญ่ ประทาย พิมาย เมืองนครราชสีมา เมืองยาง ลำทะเมนชัย สีดา หนองบุญมาก และหัวแยกลง ตามลำดับ

ยโสธร พบพื้นที่น้ำท่วมบริเวณอำเภอ ค้อวัง คำเขื่อนแก้ว ป่าดิว มหาชนะชัย เมืองยโสธรตามลำดับ

ร้อยเอ็ด พบพื้นที่น้ำท่วมบริเวณอำเภอเกษตรวิสัย จังหาร เชียงขวัญ ทุ่งเขาหลวง ธวัชบุรี พนมไพร โปธิ์ชัย โพนทรายสุวรรณภูมิ เสลภูมิ หนองฮี และอาจสามารถ ตามลำดับ

สุรินทร์ พบพื้นที่น้ำท่วมบริเวณอำเภอจอมพระ ชุมพลบุรี ท่าตูม โนนนารายณ์ ปราสาทเมืองสุรินทร์ รัตนบุรี ศรีณรงค์ ศิขรภูมิ สังขะและสำโรงทาบ ตามลำดับ

บุรีรัมย์ พบพื้นที่น้ำท่วมบริเวณอำเภอกระสัง คูเมือง แคนดง ชำนิ นางรอง บ้านใหม่ไชยพจน์ ประโคนชัย พลับพลาชัย พุทไธสง ลำปลายมาศและสตึกตามลำดับ

นครพนม พบพื้นที่น้ำท่วมบริเวณอำเภอท่าอุเทน นาทม นาหว้าและศรีสงคราม ตามลำดับ

สกลนคร พบพื้นที่น้ำท่วมบริเวณอำเภอ คำตาก้า เจริญศิลป์ บ้านม่วง สว่างแดนดิน และ อากาศ อำนวนย ตามลำดับ

อำนาจเจริญ พบพื้นที่น้ำท่วมบริเวณอำเภอเซกา โซ่พิสัย บึงกาฬ ปากคาด และพรเจริญ ตามลำดับ

อุดรธานี พบพื้นที่น้ำท่วมบริเวณอำเภอทุ่งฝนบ้านดุงพิบูลย์รักษ์ เพ็ญและสร้างคอม ตามลำดับ

ชัยภูมิ พบพื้นที่น้ำท่วมบริเวณอำเภอคอนสวรรค์

หนองคาย พบพื้นที่น้ำท่วมบริเวณอำเภอโพนพิสัย เมืองหนองคาย และรัตนวาปี ตามลำดับ

ขอนแก่น พบพื้นที่น้ำท่วมบริเวณอำเภอโคกโพธิ์ไชย ชนบท บ้านไผ่ บ้านแฮด มัญจาคีรี แวงน้อย และ แวงใหญ่ ตามลำดับ

มหาสารคาม พบพื้นที่น้ำท่วมบริเวณอำเภอเมืองมหาสารคาม

กาฬสินธุ์ พบพื้นที่น้ำท่วมบริเวณอำเภอ กมลาไสย ฆ้องชัย และร่องคำ ตามลำดับ

จากการวิเคราะห์ข้อมูลจากดาวเทียม RADARSAT-2 พบว่า พื้นที่น้ำท่วมซึ่งส่วนใหญ่เป็นบริเวณพื้นที่ราบต่ำ พื้นที่เกษตรกรรม และแหล่งชุมชนในบางพื้นที่ บริเวณริมแม่น้ำสายหลักและลำน้ำย่อย ทั้งนี้ ประชาชนทั่วไปสามารถตรวจสอบพื้นที่ดังกล่าวจากแผนที่น้ำท่วมจากข้อมูลดาวเทียมที่เว็บไซต์ <http://flood.gistda.or.th>, www.gistda.or.th

ตารางที่ 1 พื้นที่น้ำท่วมและจำนวนครัวเรือนที่อยู่ในบริเวณบางส่วนของจังหวัดศรีสะเกษ อุบลราชธานี นครราชสีมา ยโสธร ร้อยเอ็ด สุรินทร์ บุรีรัมย์ นครพนม สกลนคร อำนาจเจริญ บึงกาฬ อุดรธานี ชัยภูมิ หนองคาย ขอนแก่น มหาสารคาม และกาฬสินธุ์

จังหวัด	อำเภอ	พื้นที่น้ำท่วม(ไร่)	หลังคาเรือน (หลัง)
ศรีสะเกษ	กันทรารมย์	18,948	24
	ขุขันธ์	445	1
	น้ำเกลี้ยง	326	8
	โนนคูณ	176	0
	บึงบูรพ์	530	0
	ปรางค์กู่	1,665	2
	โพธิ์ศรีสุวรรณ	31	0
	เมืองจันทร์	39	0
	เมืองศรีสะเกษ	23,898	9
	ยางชุมน้อย	5,208	0
	ราษีไศล	36,415	10
	วังหิน	1,172	11
	ศิลาลาด	5,146	0
	ห้วยทับทัน	3,501	5
	อุทุมพรพิสัย	3,046	5
รวมจังหวัดศรีสะเกษ		100,547	75
อุบลราชธานี	เขื่องใน	39,910	36
	ดอนมดแดง	717	0
	ตระการพืชผล	1,187	2
	ม่วงสามสิบ	3,163	2
	เมืองอุบลราชธานี	36,893	88
	วารินชำราบ	11,897	59

จังหวัด	อำเภอ	พื้นที่น้ำท่วม(ไร่)	หลังคาเรือน (หลัง)
	สว่างวีระวงศ์	20	0
	ลำโรง	294	1
	เหล่าเสือโก้ก	128	0
รวมจังหวัดอุบลราชธานี		94,208	188
นครราชสีมา	แก้งสนามนาง	1,770	5
	คง	554	0
	จักราช	1,238	2
	เฉลิมพระเกียรติ	456	0
	ชุมพวง	13,678	27
	โนนแดง	7,414	32
	โนนไทย	192	0
	โนนสูง	11,071	258
	บัวใหญ่	127	0
	ประทาย	7,017	38
	พิมาย	15,864	107
	เมืองนครราชสีมา	1,679	83
	เมืองยาง	5,708	41
	ลำทะเมนชัย	2,763	6
	สีดา	129	1
	หนองบุญมาก	119	0
	ห้วยแถลง	2,101	20
รวมจังหวัดนครราชสีมา		71,879	620
ยโสธร	ค้อวัง	7,638	1
	คำเขื่อนแก้ว	22,564	6
	ป่าดิว	1,825	0
	มหาชนะชัย	17,286	11
	เมืองยโสธร	18,677	17
รวมจังหวัดยโสธร		67,989	35
ร้อยเอ็ด	เกษตรวิสัย	24	0
	จังหาร	271	0
	เชียงขวัญ	709	0

จังหวัด	อำเภอ	พื้นที่น้ำท่วม(ไร่)	หลังคาเรือน (หลัง)
	ทุ่งเขาหลวง	5,288	5
	ธวัชบุรี	153	0
	พนมไพร	5,784	2
	โพธิ์ชัย	922	0
	โพนทราย	2,687	2
	สุวรรณภูมิ	1,038	1
	เสลภูมิ	39,561	39
	หนองฮี	872	0
	อาจสามารถ	4,883	0
รวมจังหวัดร้อยเอ็ด		62,194	49
สุรินทร์	จอมพระ	618	0
	ชุมพลบุรี	1,558	0
	ท่าตูม	8,291	0
	โนนนารายณ์	1,240	0
	ปราสาท	316	0
	เมืองสุรินทร์	3,629	1
	รัตนบุรี	20,671	1
	ศรีณรงค์	1,196	2
	ศีขรภูมิ	6,129	3
	สังขะ	322	1
	สำโรงทาบ	7,642	5
รวมจังหวัดสุรินทร์		51,614	13
บุรีรัมย์	กระสัง	3,355	0
	คูเมือง	541	0
	แคนดง	420	0
	ชำนิ	2,474	3
	นางรอง	913	0
	บ้านใหม่ไชยพจน์	1,337	0
	ประโคนชัย	134	0
	พลับพลาชัย	655	0
	พุทไธสง	1,804	0

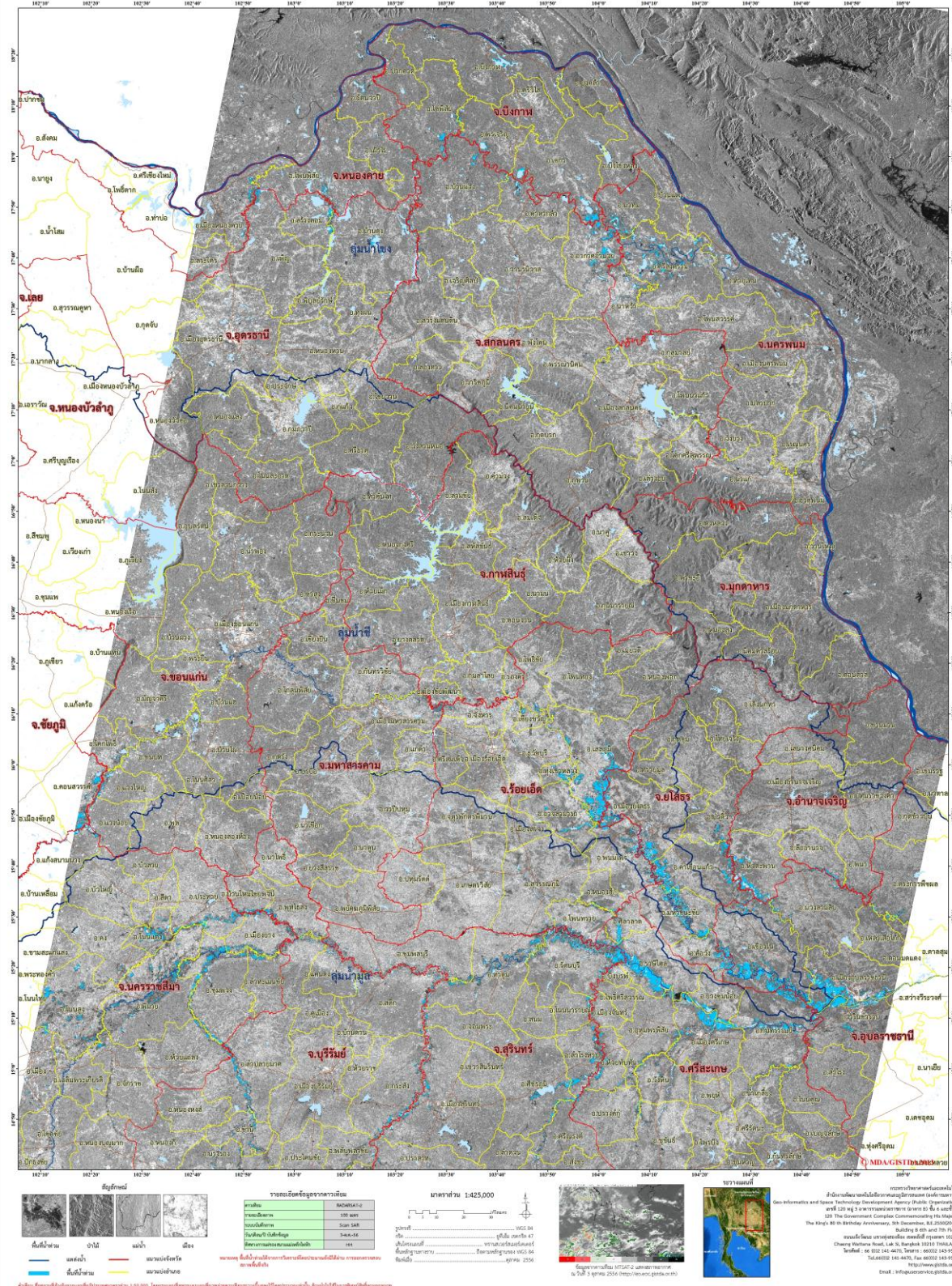
จังหวัด	อำเภอ	พื้นที่น้ำท่วม(ไร่)	หลังคาเรือน (หลัง)
	ลำปลายมาศ	6,701	17
	สตึก	2,404	1
รวมจังหวัดบุรีรัมย์		20,739	21
นครพนม	ท่าอุเทน	1,905	117
	นาทม	3,494	5
	นาหว้า	1,602	2
	ศรีสงคราม	13,513	108
รวมจังหวัดนครพนม		20,514	232
สกลนคร	คำตากล้า	1,313	0
	เจริญศิลป์	392	0
	บ้านม่วง	2,987	6
	สว่างแดนดิน	468	0
	อากาศอำนวย	10,356	7
รวมจังหวัดสกลนคร		15,516	13
อำนาจเจริญ	พนา	304	0
	ลืออำนาจ	3,059	0
	หัวตะพาน	11,626	7
รวมจังหวัดอำนาจเจริญ		14,988	7
บึงกาฬ	เซกา	6,939	3
	โซ่พิสัย	4,177	1
	บึงกาฬ	1,936	66
	ปากคาด	50	0
	พรเจริญ	1,588	3
รวมจังหวัดบึงกาฬ		14,689	73
อุดรธานี	ทุ่งฝน	306	0
	บ้านดุง	3,374	50
	พิบูลย์รักษ์	213	0
	เพ็ญ	2,789	0
	สร้างคอม	3,539	0
รวมจังหวัดอุดรธานี		10,221	50
ชัยภูมิ	คอนสวรรค์	7,437	51

จังหวัด	อำเภอ	พื้นที่น้ำท่วม(ไร่)	หลังคาเรือน (หลัง)
รวมจังหวัดชัยภูมิ		7,437	51
หนองคาย	โพนพิสัย	1,948	2
	เมืองหนองคาย	2,668	3
	รัตนวาปี	691	1
รวมจังหวัดหนองคาย		5,308	6
ขอนแก่น	โคกโพธิ์ไชย	243	0
	ชนบท	286	0
	บ้านไผ่	518	0
	บ้านแฮด	72	0
	มัญจาคีรี	512	2
	แวงน้อย	722	2
	แวงใหญ่	1,866	2
รวมจังหวัดขอนแก่น		4,219	6
มหาสารคาม	เมืองมหาสารคาม	953	0
รวมจังหวัดมหาสารคาม		953	0
กาฬสินธุ์	กมลาไสย	160	0
	ฆ้องชัย	105	0
	ร่องคำ	56	0
รวมจังหวัดกาฬสินธุ์		321	0
รวมทั้งหมด		563,332	1,439

*หมายเหตุ: พื้นที่โดยประมาณจากการวิเคราะห์ข้อมูลจากดาวเทียม RADARSAT-2



ข้อมูลจากดาวเทียม RADARSAT-2 บันทึกข้อมูลเมื่อวันที่ 1 ตุลาคม 2556 เวลา 05.54 น.
แสดงพื้นที่น้ำท่วม บริเวณบางส่วนของจังหวัดกาฬสินธุ์ ขอนแก่น ชัยภูมิ นครพนม นครราชสีมา บึงกาฬ บุรีรัมย์
มหาสารคาม ยโสธร ร้อยเอ็ด ศรีสะเกษ สกลนคร สุรินทร์ หนองคาย อำนาจเจริญ อุตรดิตถ์ และอุบลราชธานี



ภาพที่ 2 พื้นที่น้ำท่วม (สีฟ้า) จากการวิเคราะห์ข้อมูลจากดาวเทียม RADARSAT-2 บันทึกภาพวันที่ 3 ตุลาคม 2556 เวลา 05.54 น. บริเวณบางส่วนของจังหวัดศรีสะเกษ อุบลราชธานี นครราชสีมา ยโสธร ร้อยเอ็ด สุรินทร์ บุรีรัมย์ นครพนม สกลนคร อำนาจเจริญ บึงกาฬ อุตรดิตถ์ ชัยภูมิ หนองคาย ขอนแก่น มหาสารคาม และกาฬสินธุ์

เอกสารอ้างอิง

กรมอุตุนิยมวิทยา. 2556. พยากรณ์อากาศประจำวัน **ที่ 3 ตุลาคม 2556 เวลา 06.00 น.**

แหล่งที่มา: http://tmd.go.th/daily_forecast 3 ตุลาคม 2556

สำนักงานพัฒนาเทคโนโลยีอวกาศและภูมิสารสนเทศ (องค์การมหาชน). 2556. **TeraCat & trade**

Satellite Data Catalog. **แหล่งที่มา:** <http://eo.eoc.gistda.or.th/stromtracker>

วันที่ 3 ตุลาคม 2556

สำนักงานพัฒนาเทคโนโลยีอวกาศและภูมิสารสนเทศ (องค์การมหาชน). 2556. **ข้อมูลจากดาวเทียม**

RADARSAT-2 บันทึกภาพวันที่ **3 ตุลาคม 2556 เวลา 05.54 น.**