

รายงานการติดตามพื้นที่น้ำท่วม ปี 2556 โดยใช้ข้อมูลจากดาวเทียม COSMO-SkyMed-4

บันทึกภาพวันที่ 30 กันยายน 2556 เวลา 05.38 น.

บริเวณบางส่วนของจังหวัดปราจีนบุรี ฉะเชิงเทรา เพชรบูรณ์ ชัยภูมิ นครนายก

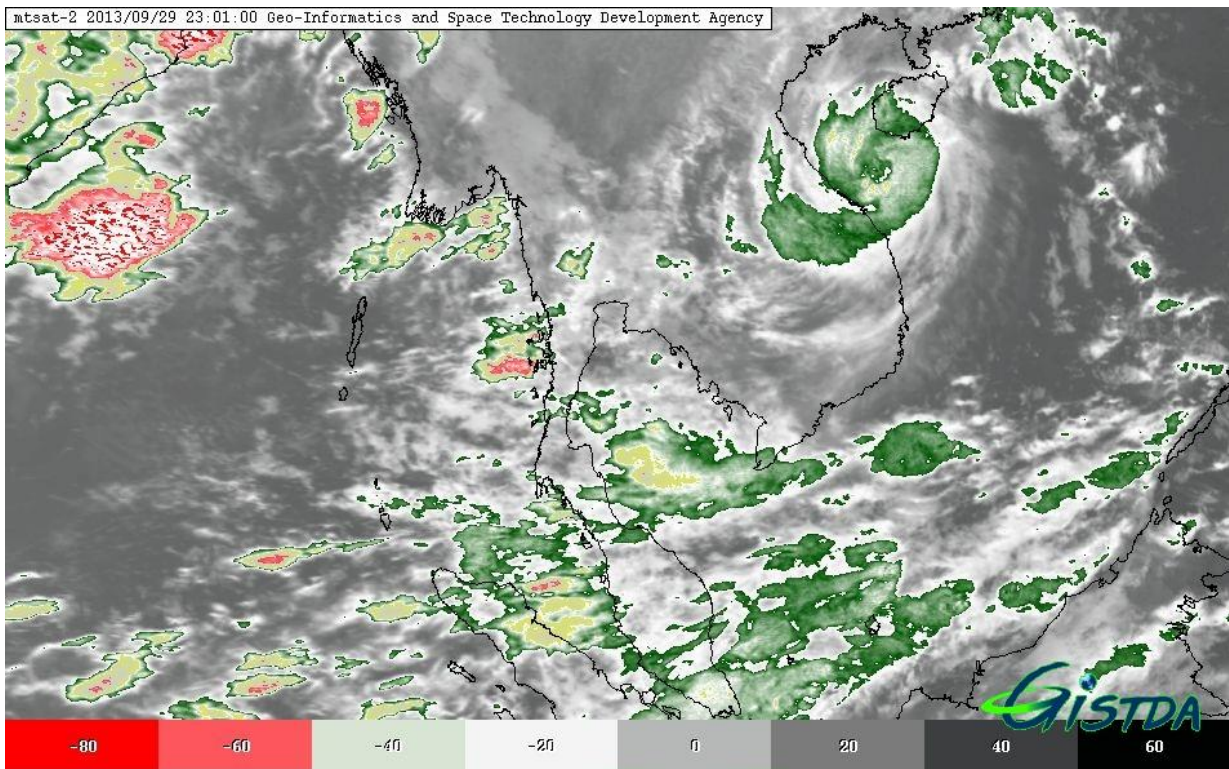
นครราชสีมา ชลบุรี สระแก้ว ลพบุรี และสระบุรี

สำนักงานพัฒนาเทคโนโลยีอวกาศและภูมิสารสนเทศ (องค์การมหาชน): สทอภ.

กระทรวงวิทยาศาสตร์และเทคโนโลยี

การดำเนินการติดตามพื้นที่น้ำท่วม ปี 2556 ของ สทอภ. โดยใช้ข้อมูลจากดาวเทียม COSMO-SkyMed-4 บันทึกภาพวันที่ 30 กันยายน 2556 เวลา 05.38 น. โดยสรุปดังนี้

กรมอุตุนิยมวิทยาได้รายงานสภาพอากาศประจำวันที่ 30 กันยายน 2556 เมื่อเวลา 04.00 น. เมื่อเวลา 04.00 น. วันนี้ (30 ก.ย. 56) พายุไต้ฝุ่น “หวู่ตีบ” (WUTIP) บริเวณทะเลจีนใต้ตอนกลาง มีศูนย์กลางอยู่ห่างประมาณ 250 กิโลเมตรทางตะวันออกเฉียงของเมืองเว้ (HUE) ประเทศเวียดนาม หรือที่ละติจูด 16.9 องศาเหนือ ลองจิจูด 110.0 องศาตะวันออก มีความเร็วลมสูงสุดใกล้ศูนย์กลางประมาณ 120 กิโลเมตรต่อชั่วโมง กำลังเคลื่อนตัวทางทิศตะวันตก ด้วยความเร็วประมาณ 10 กิโลเมตรต่อชั่วโมง คาดว่าจะขึ้นฝั่งที่เมืองเว้ ประเทศเวียดนามในวันที่ 30 กันยายน 2556 จากนั้นจะอ่อนกำลังลงอย่างรวดเร็วโดยจะเคลื่อนเข้าสู่ประเทศไทยบริเวณ จ.นครพนม และคาดว่าจะสลายตัวบริเวณรอยต่อของภาคเหนือและภาคตะวันออกเฉียงเหนือ ซึ่งจะทำให้ด้านตะวันออกและตอนบนของภาคตะวันออกเฉียงเหนือรวมทั้งภาคเหนือ ด้านตะวันออกมีฝนเพิ่มมากขึ้น และมีฝนตกหนัก ถึงหนักมากบางแห่งกับมีลมแรง ขอให้ประชาชนบริเวณจังหวัดนครพนม มุกดาหาร กาฬสินธุ์ หนองคาย บึงกาฬ สกลนคร อุดรธานี หนองบัวลำภู เลย ขอนแก่น ชัยภูมิ พิษณุโลก และเพชรบูรณ์ ระวังอันตรายจากภัยธรรมชาติดังกล่าวไว้ด้วย โดยจะเริ่มมีฝนเพิ่มขึ้นทางด้านตะวันออกของภาคตะวันออกเฉียงเหนือ ในบ่าย วันนี้ (30 ก.ย. 56) อนึ่ง มรสุมตะวันตกเฉียงใต้ที่พัดปกคลุมทะเลอันดามัน ภาคใต้ และอ่าวไทยเริ่มมีกำลังแรงขึ้น ทำให้ภาคใต้ฝั่งตะวันตกมีฝนหนาแน่นเพิ่มมากขึ้น และมีฝนตกหนักบางแห่ง ส่วนคลื่นลมในทะเลอันดามัน และอ่าวไทยตอนบนจะมีกำลังแรงขึ้น ขอให้ชาวเรือบริเวณดังกล่าวเพิ่มความระมัดระวังการเดินทางใน ระยะ 1-2 วันนี้ ไว้ด้วย



ภาพที่ 1 ข้อมูลจากดาวเทียม MTSAT-2 แสดงสภาพอากาศ ณ วันที่ 30 กันยายน 2556 เวลา 06.01 น.
ที่มา : <http://eo.eoc.gistda.or.th>

ในการนี้ สทอภ. ได้ดำเนินการรับสัญญาณข้อมูลจากดาวเทียม COSMO-SkyMed-4 บันทึกภาพวันที่ 30 กันยายน 2556 เวลา 05.38 น. ทำการวิเคราะห์พื้นที่น้ำท่วม บริเวณบางส่วนของจังหวัดปราจีนบุรี ฉะเชิงเทรา เพชรบูรณ์ ชัยภูมิ นครนายก นครราชสีมา ชลบุรี สระแก้ว ลพบุรี และสระบุรี ดังตารางที่ 1 และภาพที่ 2-3 สามารถสรุปสถานการณ์พื้นที่น้ำท่วม ได้ดังนี้

จังหวัดปราจีนบุรี พบพื้นที่น้ำท่วมบริเวณอำเภอบ้านสร้าง ศรีมหาโพธิ เมืองปราจีนบุรี ศรีมโหสถ กบินทร์บุรี และประจันตคาม ตามลำดับ

จังหวัดฉะเชิงเทรา พบพื้นที่น้ำท่วมบริเวณอำเภอนมสารตาม ราชสาส์น บางคล้า แปลงยาว และบ้านโพธิ์ ตามลำดับ

จังหวัดเพชรบูรณ์ พบพื้นที่น้ำท่วมบริเวณอำเภอหนองไผ่ วิเชียรบุรี และบึงสามพัน ตามลำดับ

จังหวัดชัยภูมิ พบพื้นที่น้ำท่วมบริเวณอำเภอบ้านเขว้า เมืองชัยภูมิ จัตุรัส และหนองบัวระเหว ตามลำดับ

จังหวัดนครนายก พบพื้นที่น้ำท่วมบริเวณอำเภอองครักษ์ บ้านนา และเมืองนครนายก ตามลำดับ

จังหวัดนครราชสีมา พบพื้นที่น้ำท่วมบริเวณอำเภอโนนไทย ด่านขุนทด และบ้านเหลื่อม ตามลำดับ

จังหวัดชลบุรี พบพื้นที่น้ำท่วมบริเวณอำเภอนันทนิกม และเกาะจันทร์

จังหวัดสระแก้ว พบพื้นที่น้ำท่วมบริเวณอำเภอเมืองสระแก้ว

จังหวัดลพบุรี พบพื้นที่น้ำท่วมบริเวณอำเภอชัยบาดาล พัฒนานิคม และท่าหลวง ตามลำดับ

จังหวัดสระบุรี พบพื้นที่น้ำท่วมบริเวณอำเภอวังม่วง

จากการวิเคราะห์ข้อมูลจากดาวเทียม COSMO-SkyMed-4 พบว่า พื้นที่น้ำท่วมซึ่งส่วนใหญ่เป็นบริเวณพื้นที่ราบต่ำ พื้นที่เกษตรกรรม และแหล่งชุมชนในบางพื้นที่ บริเวณริมแม่น้ำสายหลักและลำน้ำย่อย ทั้งนี้ ประชาชนทั่วไปสามารถตรวจสอบพื้นที่ดังกล่าวจากแผนที่น้ำท่วมจากข้อมูลจากดาวเทียมที่เว็บไซต์ <http://flood.gistda.or.th>, www.gistda.or.th

ตารางที่ 1 พื้นที่น้ำท่วมและจำนวนครัวเรือนที่อยู่ในบริเวณบางส่วนของจังหวัดปราจีนบุรี ฉะเชิงเทรา เพชรบูรณ์ ชัยภูมิ นครนายก นครราชสีมา ชลบุรี สระแก้ว ลพบุรี และสระบุรี

จังหวัด	อำเภอ	พื้นที่น้ำท่วม(ไร่)	หลังคาเรือน (หลัง)
ปราจีนบุรี	บ้านสร้าง	75,967	1,751
	ศรีมหาโพธิ์	35,768	679
	เมืองปราจีนบุรี	32,458	281
	ศรีมโหสถ	32,041	635
	กบินทร์บุรี	26,824	121
	ประจันตคาม	22,725	287
	นาดี	2,032	2
รวมจังหวัดปราจีนบุรี		227,814	3,756
ฉะเชิงเทรา	พนมสารคาม	37,122	497
	ราชสาส์น	24,353	217
	บางคล้า	14,725	686
	แปลงยาว	5,273	237
	บ้านโพธิ์	3,760	196
	บางน้ำเปรี้ยว	2,720	96
	คลองเขื่อน	2,526	115
	เมืองฉะเชิงเทรา	403	35
	สนามชัยเขต	109	1
รวมจังหวัดฉะเชิงเทรา		90,990	2,080

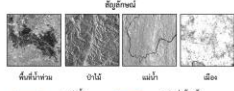
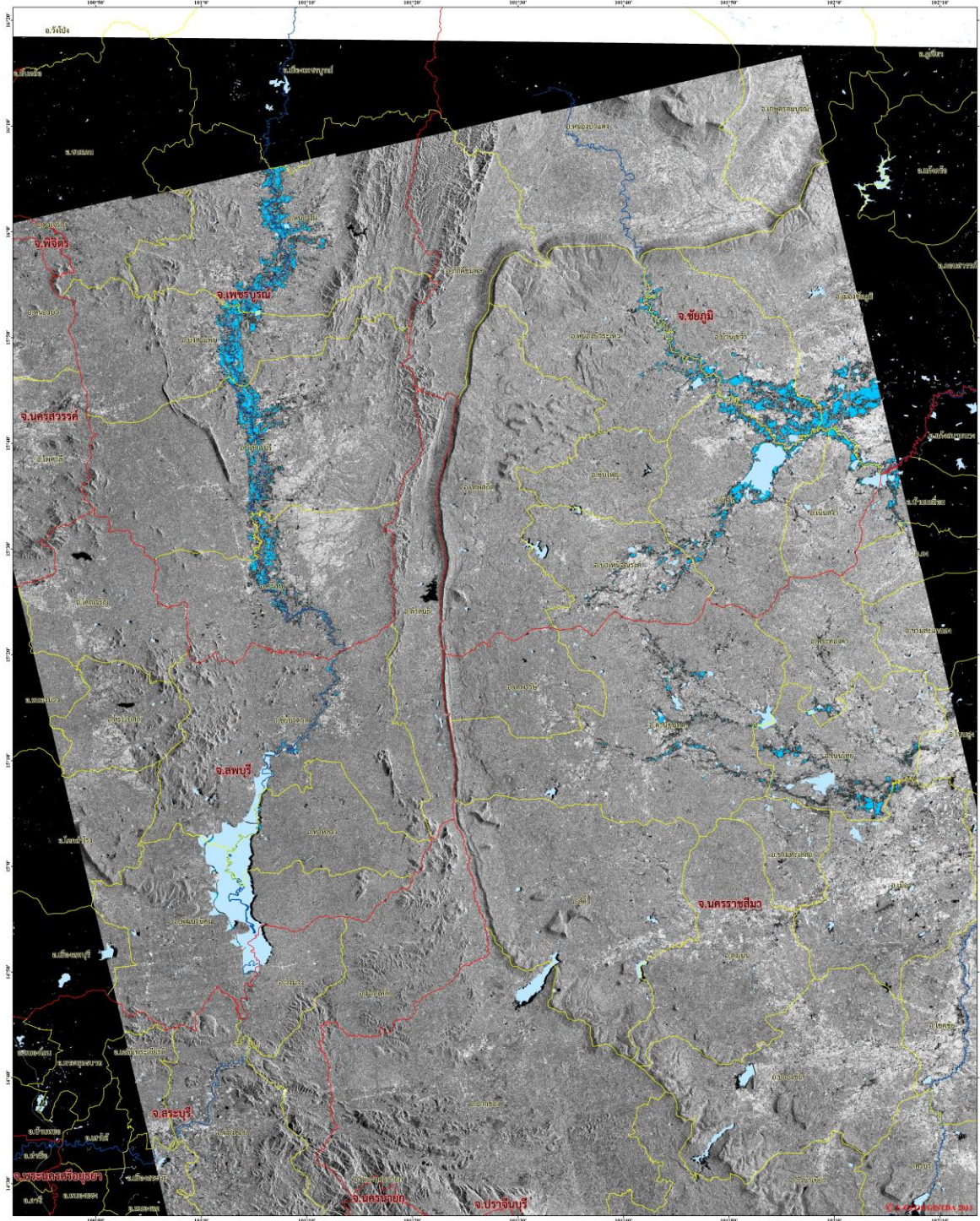
จังหวัด	อำเภอ	พื้นที่น้ำท่วม(ไร่)	หลังคาเรือน (หลัง)
เพชรบูรณ์	หนองไผ่	25,873	257
	วิเชียรบุรี	16,486	113
	บึงสามพัน	13,995	164
	ศรีเทพ	8,144	57
รวมจังหวัดเพชรบูรณ์		64,499	591
ชัยภูมิ	บ้านเขว้า	22,090	155
	เมืองชัยภูมิ	19,028	695
	จัตุรัส	14,002	94
	หนองบัวระเหว	3,587	5
	เนินสง่า	3,031	99
	บำเหน็จณรงค์	2,131	6
รวมจังหวัดชัยภูมิ		63,870	1,054
นครนายก	องครักษ์	13,239	214
	บ้านนา	10,916	382
	เมืองนครนายก	10,454	330
	ปากพลี	1,505	16
รวมจังหวัดนครนายก		36,114	942
นครราชสีมา	โนนไทย	7,123	76
	ด่านขุนทด	4,016	3
	บ้านเหลื่อม	2,202	75
	พระทองคำ	726	2
	เมืองนครราชสีมา	356	2
	คง	107	54
	โนนสูง	67	0
	ขามทะเลสอ	43	5
รวมจังหวัดนครราชสีมา		14,639	217
ชลบุรี	พนัสนิคม	11,435	1,012
	เกาะจันทร์	386	172
รวมจังหวัดชลบุรี		11,821	1,184
สระแก้ว	เมืองสระแก้ว	2,603	7
รวมจังหวัดสระแก้ว		2,603	7

จังหวัด	อำเภอ	พื้นที่น้ำท่วม(ไร่)	หลังคาเรือน (หลัง)
ลพบุรี	ชัยบาดาล	1,228	55
	พัฒนานิคม	632	9
	ท่าหลวง	253	21
รวมจังหวัดลพบุรี		2,113	85
สระบุรี	วังม่วง	25	7
	รวมจังหวัดสระบุรี		25
รวมทั้งหมด		514,487	9,923

*หมายเหตุ: พื้นที่โดยประมาณจากการวิเคราะห์ข้อมูลจากดาวเทียม COSMO-SkyMed-4

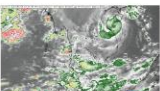


ข้อมูลจากดาวเทียม COSMO-SkyMed-4 บันทึกข้อมูลเมื่อวันที่ 30 กันยายน 2556 เวลา 05.38 น.
แสดงพื้นที่น้ำท่วม บริเวณบางส่วนของจังหวัดเพชรบูรณ์ ชัยภูมิ นครราชสีมา และ ลพบุรี



รายละเอียดของดาวเทียม

ชนิดดาวเทียม	Cosmo-SkyMed 4
ความละเอียดภาพ	30 เมตร
ความถี่สัญญาณ	X-Band
โหมดการถ่ายภาพ	Spotlight
ทิศทางการถ่ายภาพ	แนวตั้งฉาก

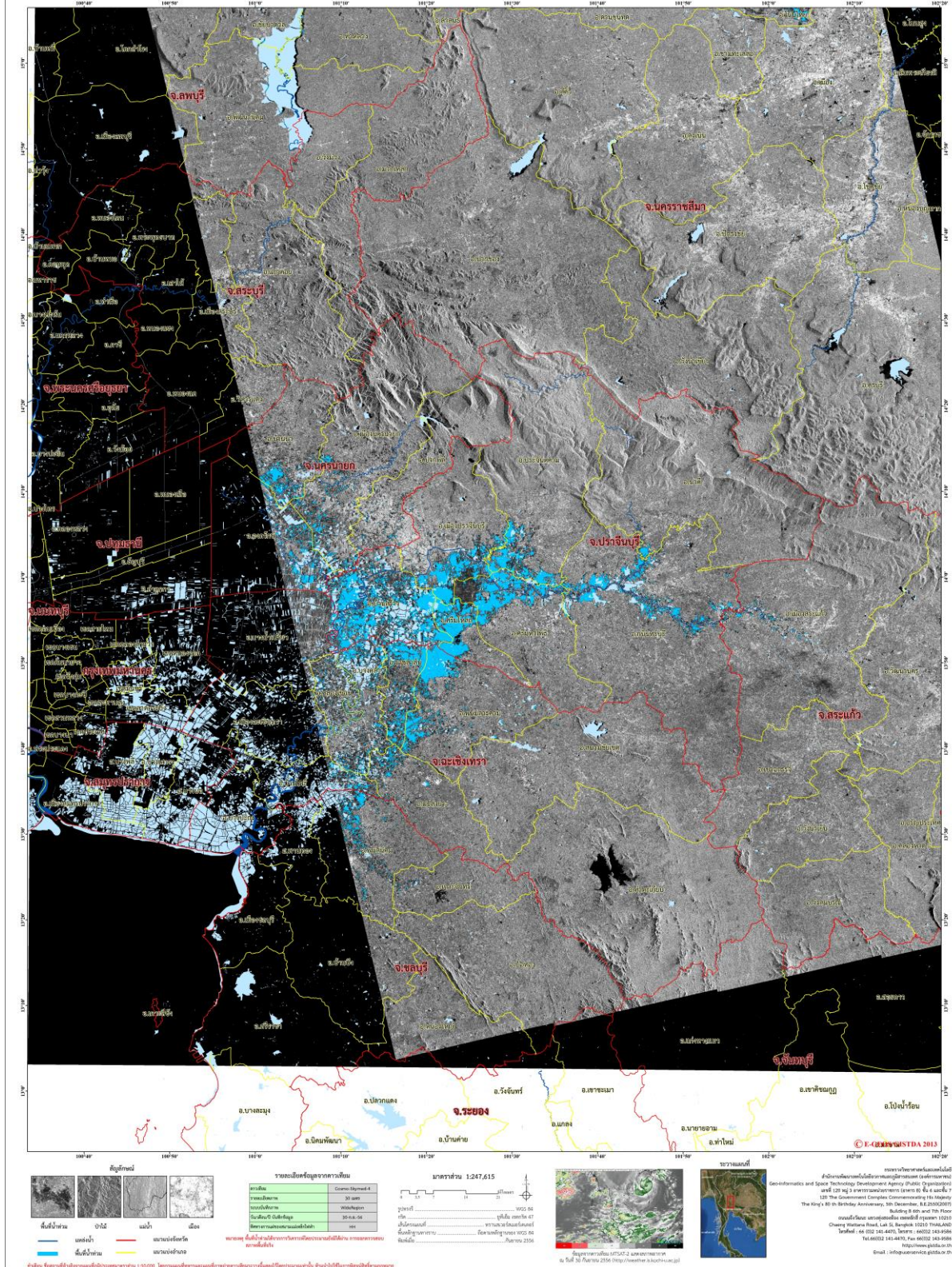


สำนักงานพัฒนาเทคโนโลยีอวกาศและภูมิสารสนเทศ (องค์การมหาชน)
Geospatial and Space Technology Development Agency (Public Organization)
เลขที่ 128 หมู่ 3 ตำบลนครราชสีมา อำเภอเมือง จังหวัดนครราชสีมา 30000
128 The Government Complex Commemorating His Majesty
The King 4th in Nakhon Ratchasima, 30000, Thailand. 82-23022001
อาคาร 8-604 and 7th Floor
Chang Mittrapha Road, Lat Su, Bangkok 10210 THAILAND
โทรศัพท์ : 06 002 244-6470, โทรสาร : 060022 243-2086
Fax: 06002 243-2086
http://www.gistda.or.th
Email : info@gistda.or.th

ภาพที่ 2 พื้นที่น้ำท่วม (สีฟ้า) จากการวิเคราะห์ข้อมูลจากดาวเทียม COSMO-SkyMed-4 บันทึกภาพ 30 กันยายน 2556 เวลา 05.38 น. บริเวณบางส่วนของจังหวัดเพชรบูรณ์ ชัยภูมิ นครราชสีมา และลพบุรี



ข้อมูลจากดาวเทียม COSMO-SkyMed-4 บันทึกข้อมูลเมื่อวันที่ 30 กันยายน 2556 เวลา 05.38 น.
แสดงพื้นที่น้ำท่วม บริเวณบางส่วนของจังหวัดปราจีนบุรี ฉะเชิงเทราและ นครนายก



ภาพที่ 3 พื้นที่น้ำท่วม (สีฟ้า) จากการวิเคราะห์ข้อมูลจากดาวเทียม COSMO-SkyMed-4 บันทึกภาพ 30 กันยายน 2556 เวลา 05.38 น. บริเวณบางส่วนของจังหวัดปราจีนบุรี ฉะเชิงเทรา และนครนายก

เอกสารอ้างอิง

กรมอุตุนิยมวิทยา. พยากรณ์อากาศประจำวันที 30 กันยายน 2556 เวลา 05.38 น.

แหล่งที่มา: http://tmd.go.th/daily_forecast 30 กันยายน 2556

สำนักงานพัฒนาเทคโนโลยีอวกาศและภูมิสารสนเทศ (องค์การมหาชน). 2556. TeraCat & trade

Satellite Data Catalog. แหล่งที่มา: <http://eo.eoc.gistda.or.th> วันที่ 30 กันยายน 2556

สำนักงานพัฒนาเทคโนโลยีอวกาศและภูมิสารสนเทศ (องค์การมหาชน). 2556. ข้อมูลจากดาวเทียม

COSMO-SkyMed-4 บันทึกภาพวันที่ 30 กันยายน 2556 เวลา 05.38 น.